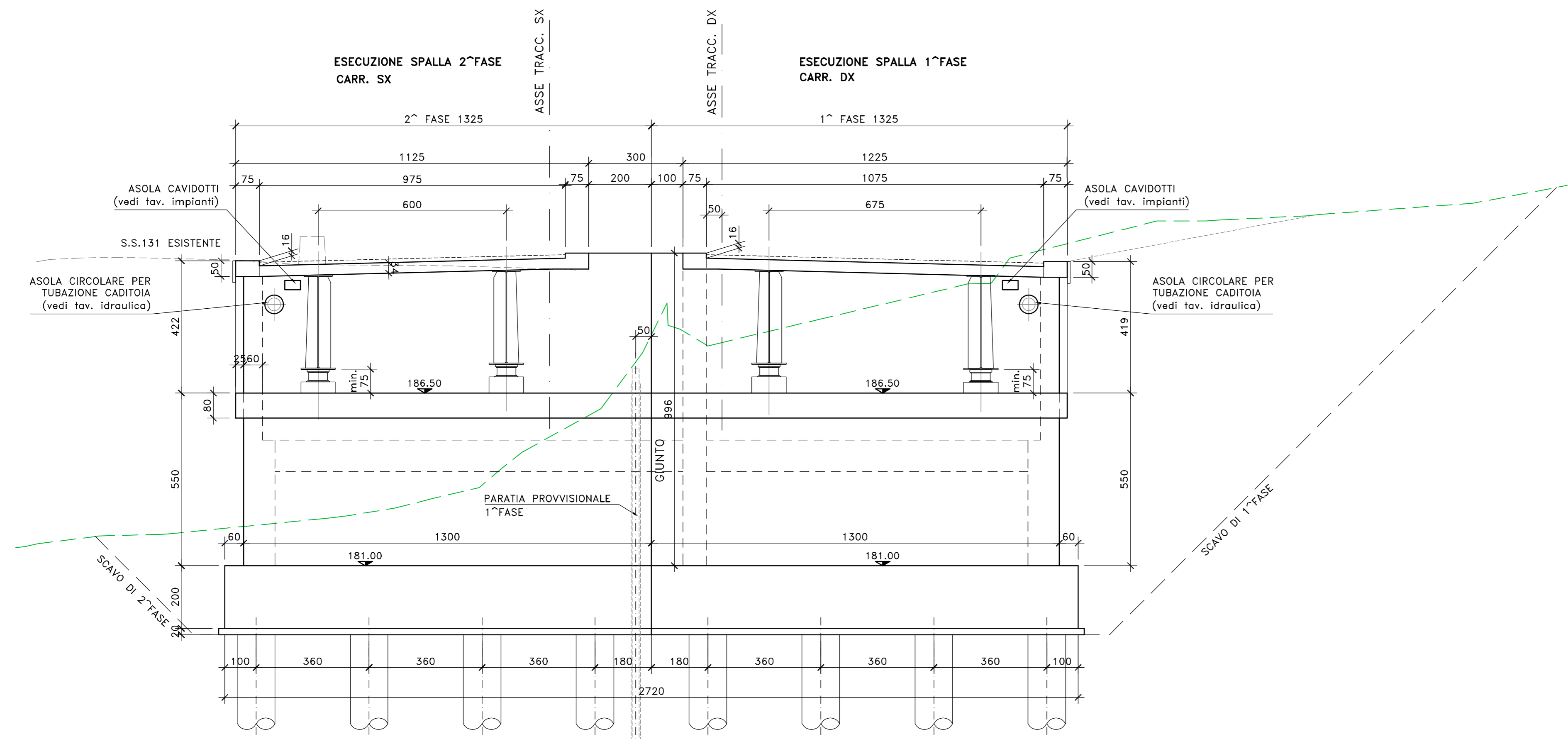


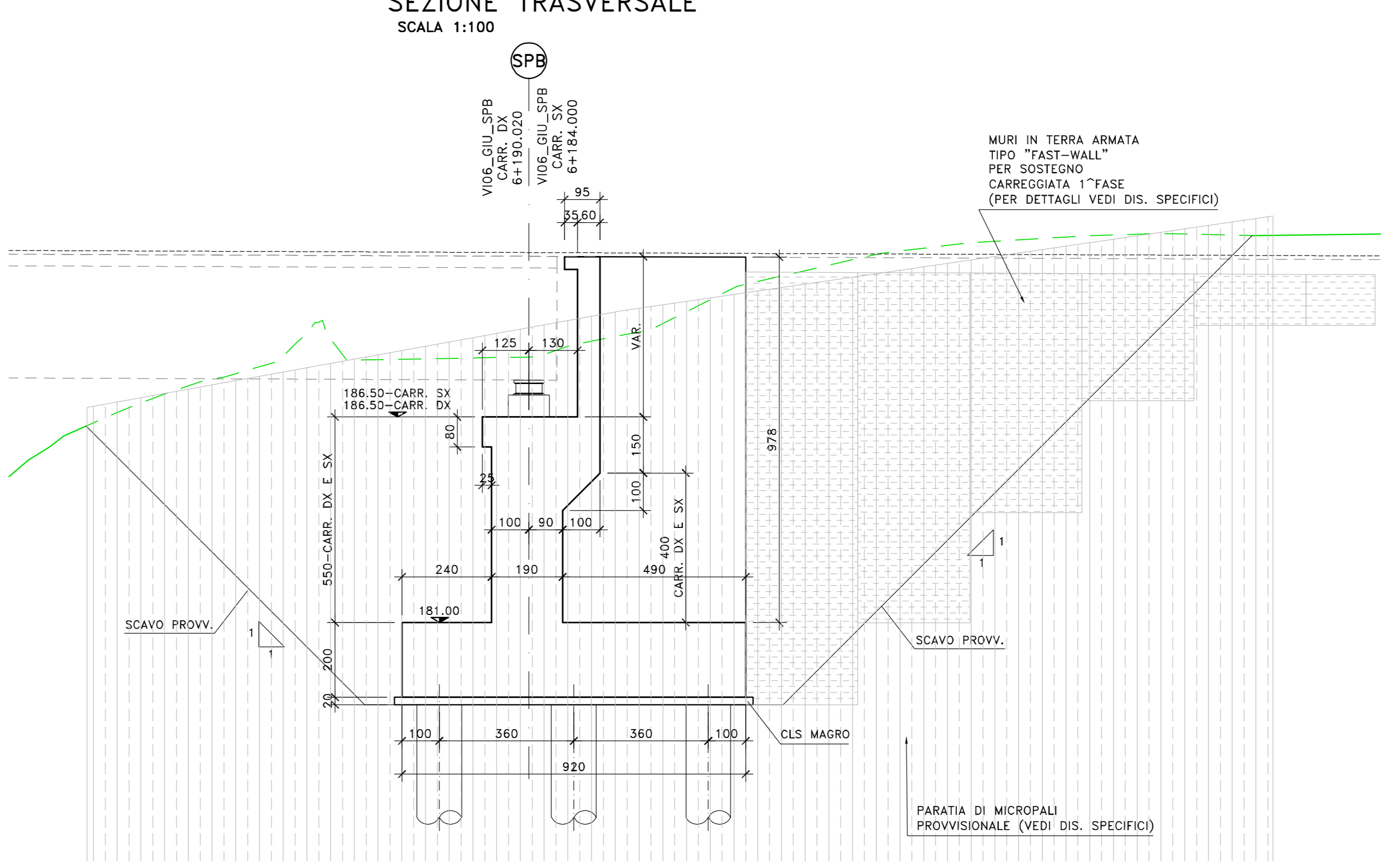
VISTA FRONTALE SPALLA B

SCALA 1:100



CARR. DX-SX SEZIONE TRASVERSALE

SCALA 1:100

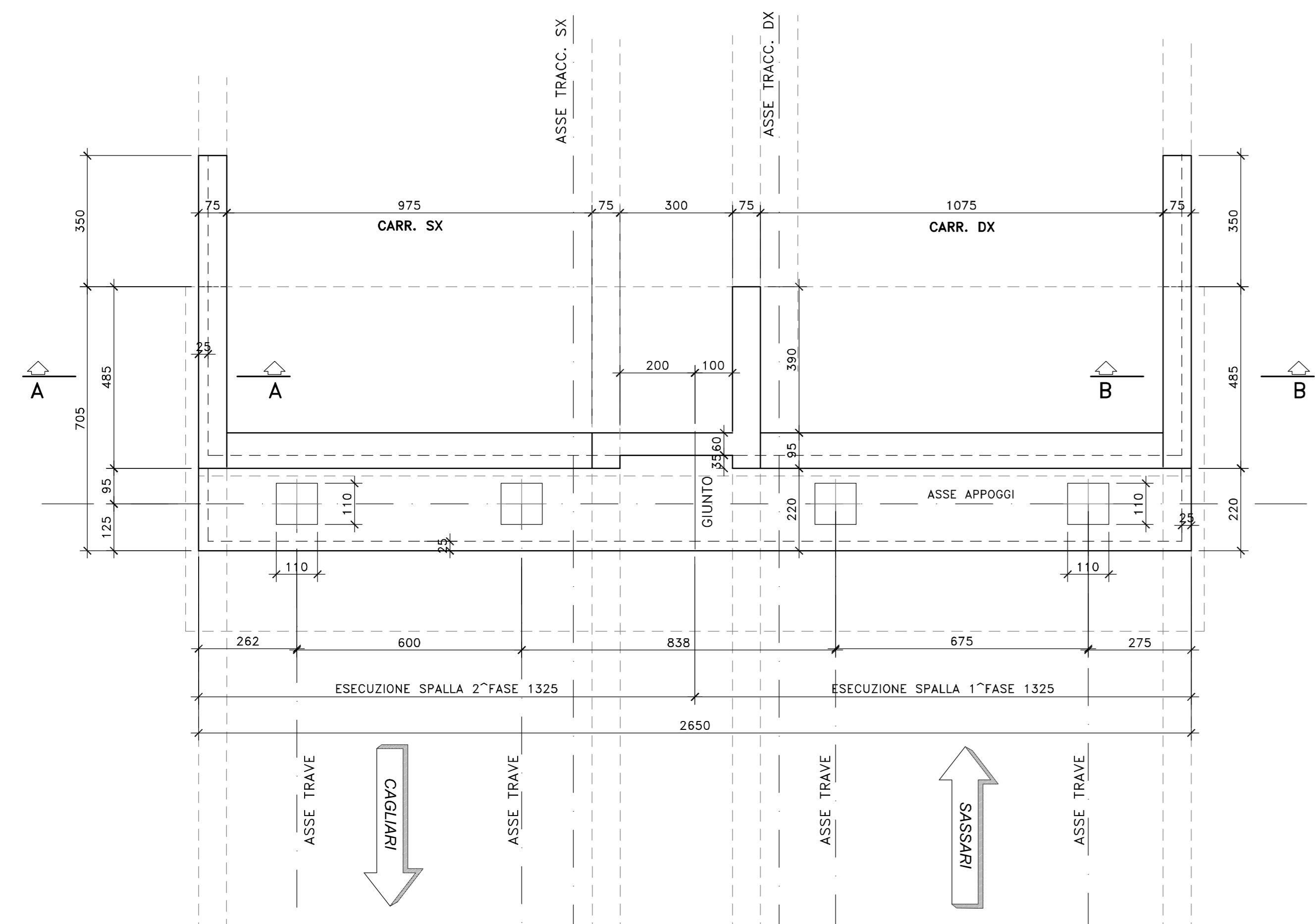


NOTE E PRESCRIZIONI

- L'ALTEZZA DEI BAGGIOLI SARA' STABILITA IN FUNZIONE DELL'INGOMBRO DEGLI APPARECCHI DI APPOGGIO EFFETTIVAMENTE ADOTTATI. IN OGNI CASO L'ALTEZZA MINIMA NON DOVRA' ESSERE INFERIORE DI 35 cm PER COMPRENDERE L'ALTEZZA DELLE ZANCHE DI ANCORAGGIO DEGLI APPARECCHI DI APPOGGIO DI TIPO FISSO, UNIDIREZIONALE.
- I BAGGIOLI E I CORDOLI DI CORONAMENTO DEI MURI ANDATORI E DEL PARAGHIAIA SARANNO REALIZZATI SOLO DOPO AVER SCONTATO GLI EVENTUALI CEDIMENTI INDOTTI DALLA REALIZZAZIONE DEI RILEVATI DI APPROCCIO.
- A TERGO DELLE SPALLE SARA' REALIZZATO UN CUNEO DI TRANSIZIONE IN MISTO STABILIZZATO A CEMENTO (VEDI SCHEMA DI PROGETTO).
- LE QUOTE DI TESTA MURO FRONTALE (QMF) SONO STATE STABILITE CONSIDERANDO UNA DISTANZA CON L'INTRADOSSO DELLE PIATTABANDE INFERIORI PARI A 75 cm.
- LE QUOTE DI PROGETTO IN ASSE APPOGGI (QP), LE QUOTE DI TESTA MURO FRONTALE (QMF), LE QUOTE DI ESTRADOSSO ZATTERA DI FONDAZIONE (QF), LE QUOTE DI FONDO SCAVO (QFS) E LE LUNGHEZZE DEI PALI DI FONDAZIONE SONO INDICATE NELLA SEZIONE LONGITUDINALE DELL'OPERA D'ARTE.
- LE CARATTERISTICHE DEI MATERIALI STRUTTURALI E DEI TRATTAMENTI PROTETTIVI E IMPERMEABILIZZANTI DELLE SUPERFICI SONO RIPORTATE NELL'ELABORATO "CARATTERISTICHE DEI MATERIALI".
- LE CARATTERISTICHE DIMENSIONALI DEI MICROPALI DI FONDAZIONE, OVE PRESENTI, E DELLE RELATIVE ARMATURE PORTANTI SONO INDICATE NELLA SEZIONE LONGITUDINALE DELL'OPERA D'ARTE.
- LE CARATTERISTICHE DIMENSIONALI DEI MURI PREFABBRICATI SONO ILLUSTRATE NELL'ELABORATO SPECIFICO.

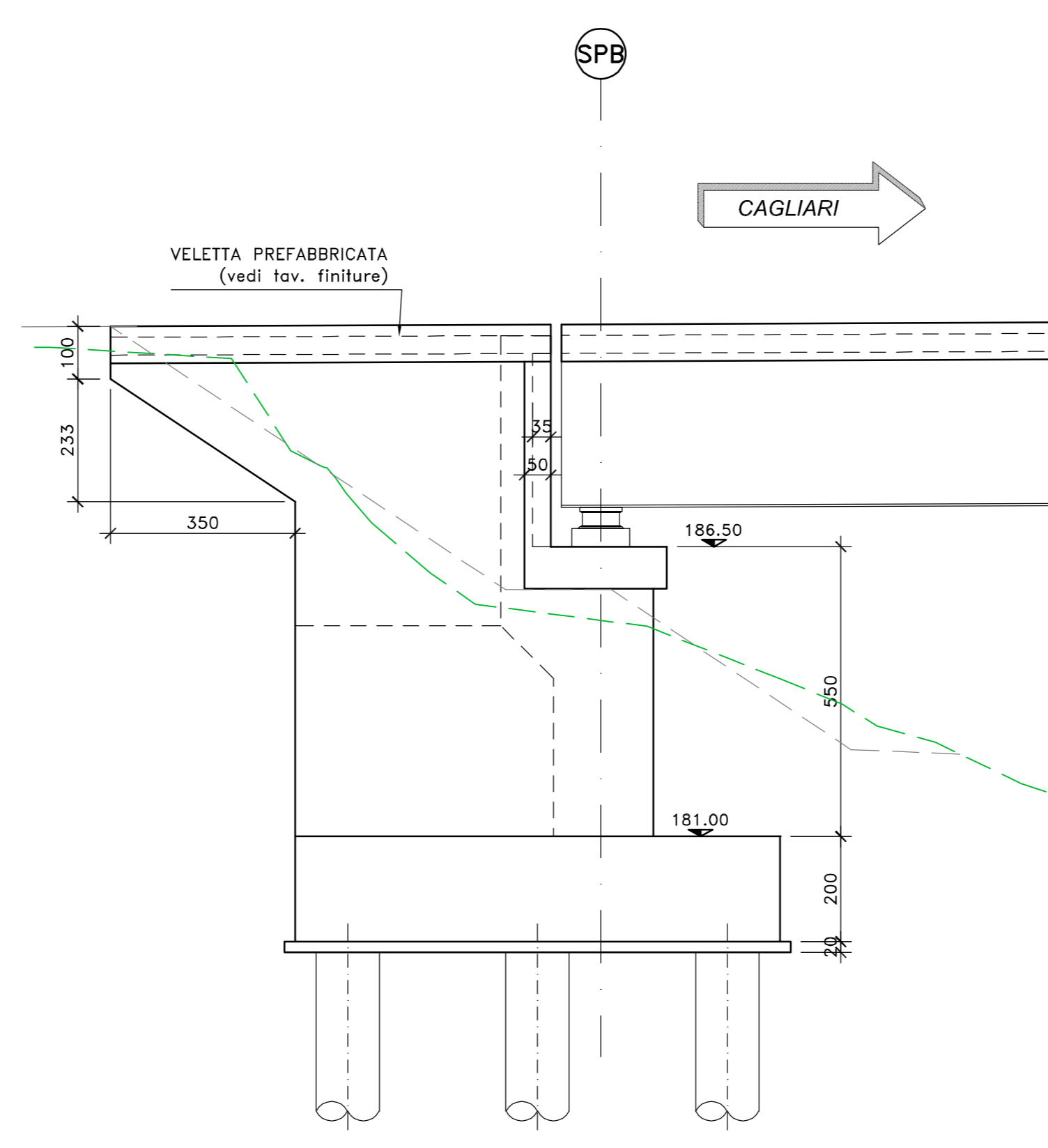
VISTA DALL'ALTO

SCALA 1:100



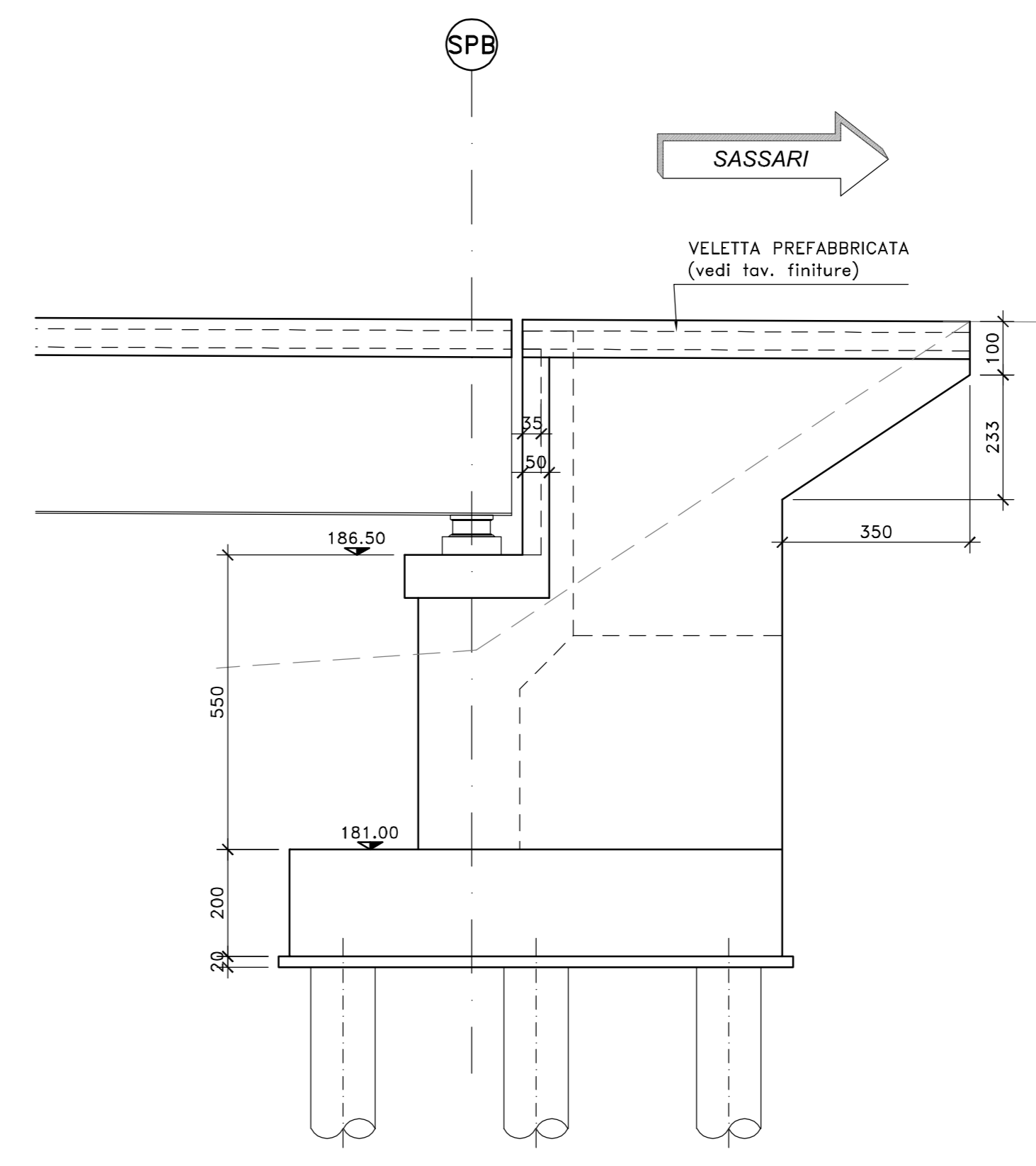
VISTA LATERALE CARR. SX

SCALA 1:100



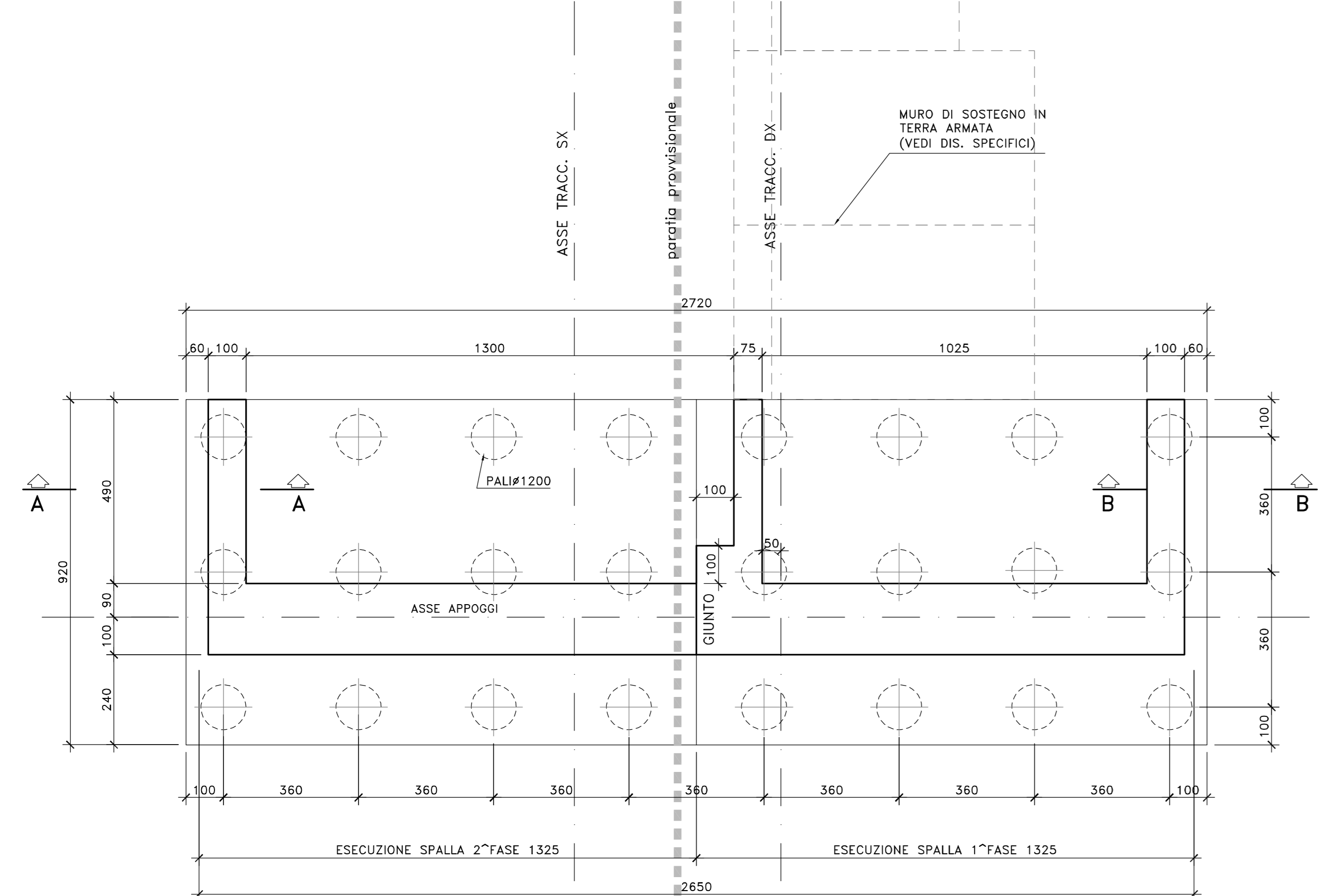
VISTA LATERALE CARR. DX

SCALA 1:100



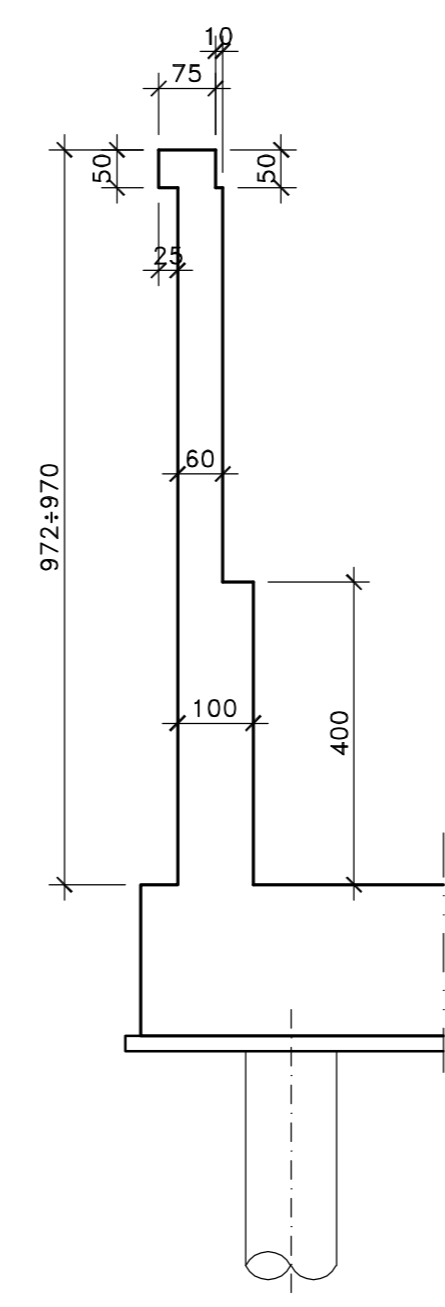
PIANTA SPICCATO E FONDAZIONI

SCALA 1:100



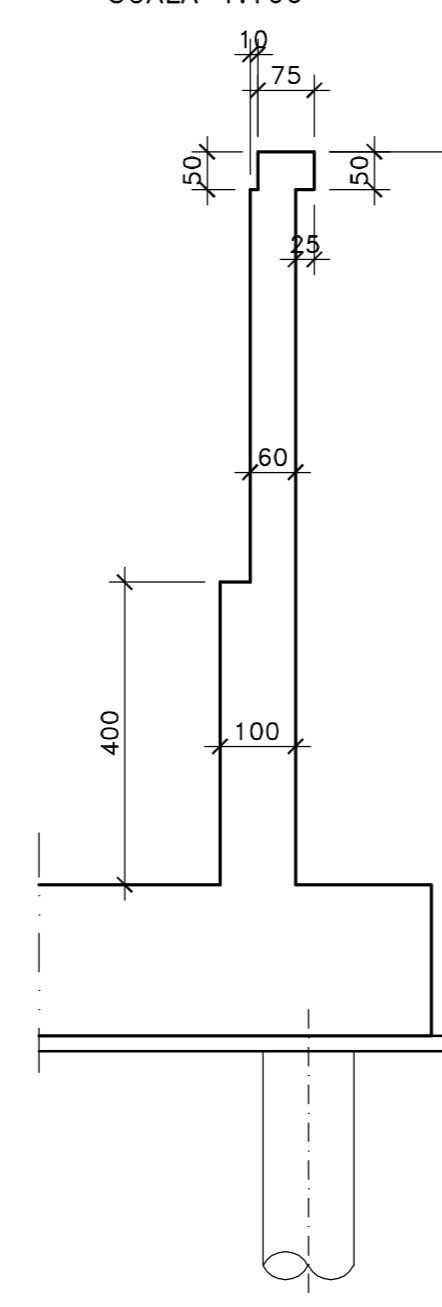
SEZIONE A-A

SCALA 1:100



SEZIONE B-B

SCALA 1:100



Sanas
GRUPPO FS ITALIANE
Direzione Progettazione e Realizzazione Lavori

S.S.131 "Carlo Felice"
Completamento itinerario Sassari - Olbia.
Potenziamento e messa in sicurezza S.S.131
dal km 192+500 al km 209+500.
2° Lotto dal km 202+000 al km 209+500

PROGETTO DEFINITIVO cod. CA357

RESPONSABILE DELL'INTEGRAZIONE DELLE PRESTAZIONI SPECIALISTICHE: GRUPPO DI PROGETTAZIONE
 RESPONSABILE DELLA PROGETTAZIONE: **VIA INGENGERIA**
 PROGETTISTA: **SERING INGENGERIA**
 COORDINATORE SICUREZZA IN FASE DI PROGETTAZIONE:
 RESPONSABILE SIK:
 VISTO: IL RESPONSABILE DEL PROCEDIMENTO:

OPERE D'ARTE MAGGIORI
VIADOTTI E PONTI
VI06 - VIADOTTO RIO GIUNCHEDDU
Carpenteria spalla SPB

PROGETTO	UV. PROG. ANNO	NOME FILE	REVISIONE	SCALA:
DP/CA/0357	D 20	CA357_PO0VI06STRCP03_A	A	1:100
D				
C				
B				
A	EMISSIONE	04/2021	P. COGNELLI	G. PIAZZA
REV.	DESCRIZIONE	DATA	REDATTO	VERIFICATO APPROVATO