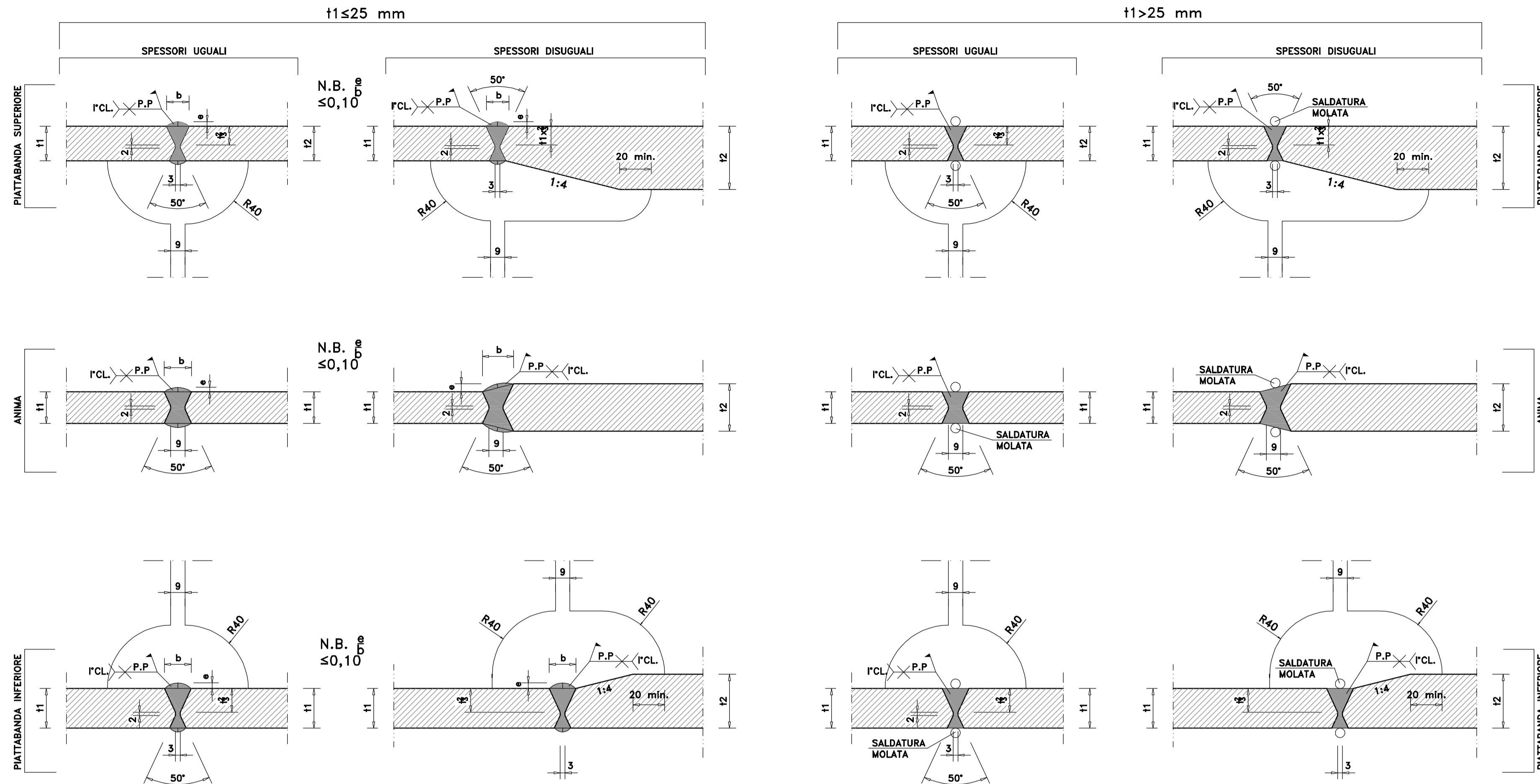
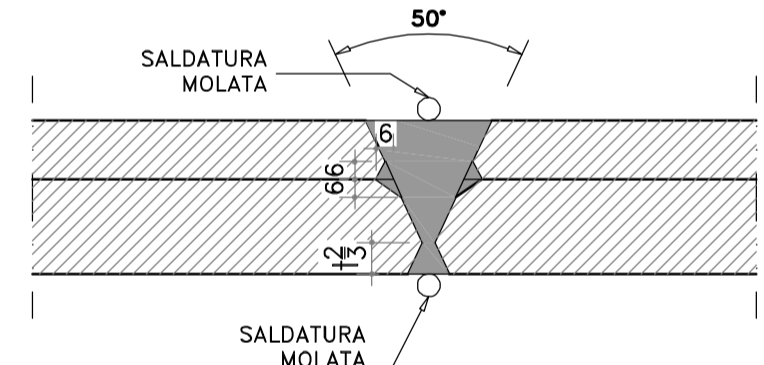


DETTAGLIO SALDATURE CONCI TRAVI –COMPLETA PENETRAZIONE–

SCALA 1:2

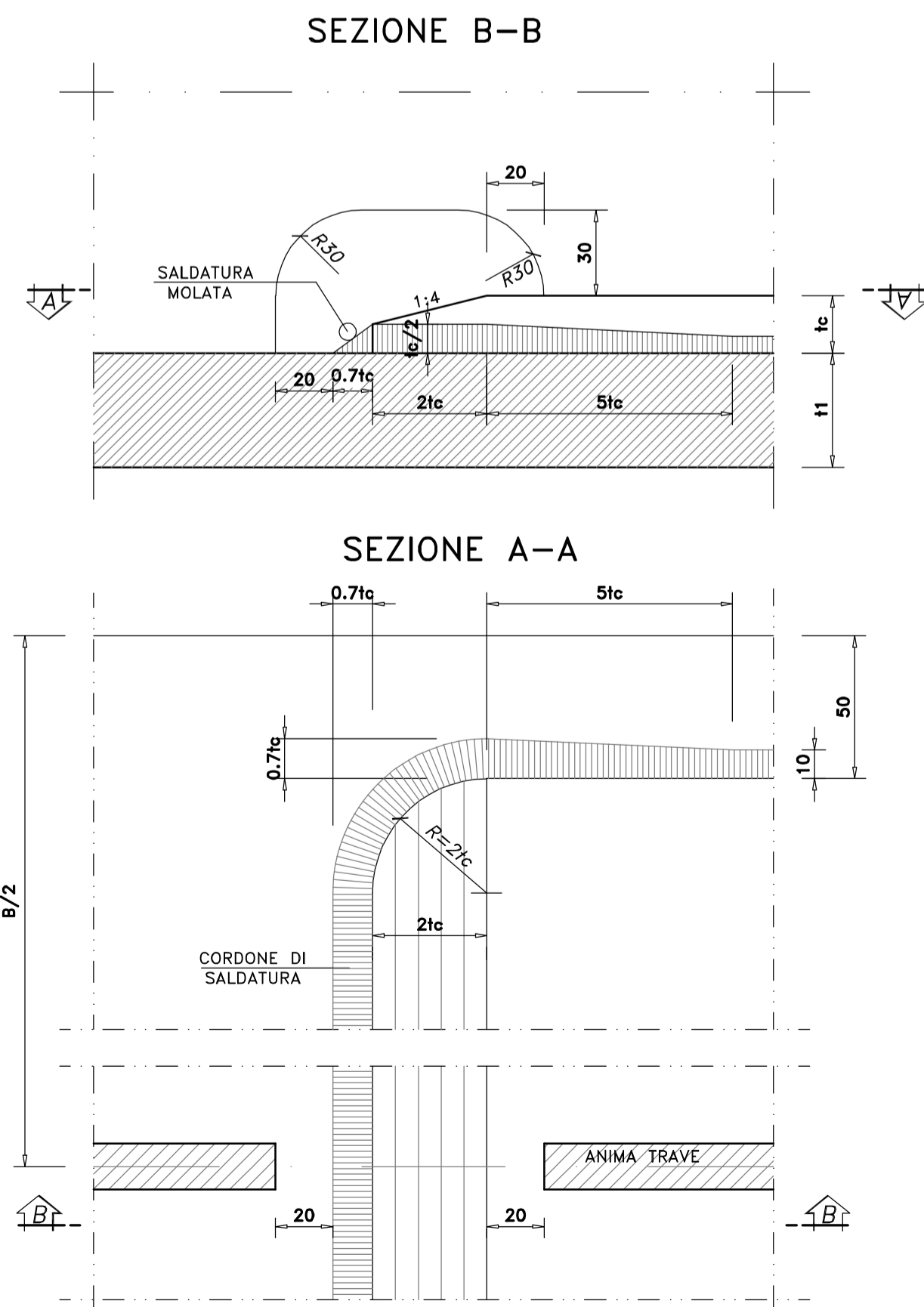


PARTICOLARE ESECUZIONE SALDATURE PIASTRE IMPILATE

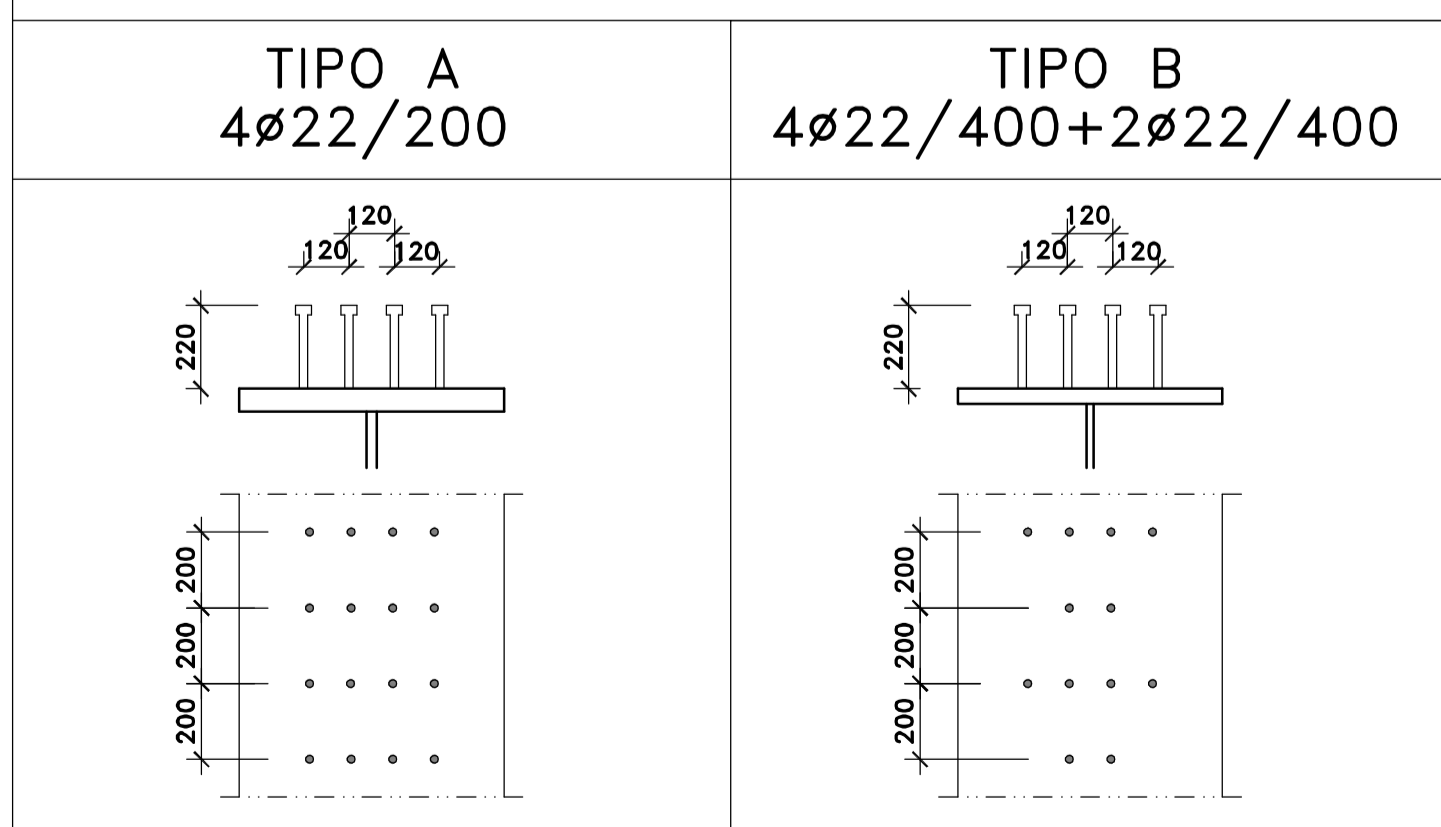


PARTICOLARI TERMINAZIONE IMPILAGGIO (TI)

SCALA 1:2



PIOLATURA TIPO TRAVI PRINCIPALI scala 1:20



NOTE E PRESCRIZIONI

1. LE CARATTERISTICHE DEI MATERIALI STRUTTURALI E LE SPECIFICHE TECNICHE RELATIVE ALLE STRUTTURE IN CARPENTERIA METALLICA SONO RIPORTATE NELL'ELABORATO "CARATTERISTICHE DEI MATERIALI".
2. I CONTROVENTI DI MONTAGGIO DOVRANNO ESSERE TASSATIVAMENTE RIMOSSI AL TERMINE DELLA MATURAZIONE DEI GETTI DELLA SOLETTA D'IMPALCATO.
3. LA CONTROMONTA DI MONTAGGIO DELLE TRAVI PRINCIPALI SARA' DEFINITA NELLE FASI SUCCESSIVE DELLA PROGETTAZIONE.



Direzione Progettazione e Realizzazione Lavori

S.S.131 "Carlo Felice"
 Completamento itinerario Sassari - Olbia.
 Potenziamento e messa in sicurezza S.S.131
 dal km 192+500 al km 209+500.
 2° Lotto dal km 202+000 al km 209+500

PROGETTO DEFINITIVO

cod. CA357

PROGETTAZIONE: ATI VIA - SERING - VDP - BRENG

RESPONSABILE DELL'INTEGRAZIONE DELLE PRESTAZIONI SPECIALISTICHE: Dott. Ing. Giovanni Piazza (Ord. Ing. Prov. Roma 427296)	GRUPPO DI PROGETTAZIONE MANDATARIA: MANDATARIO: VIA INGEGNERIA SERING INGEGNERIA vdp BRIDGE ENGINEERING
PROGETTISTA: Responsabile Tracciato stradale: Dott. Ing. Massimo Caporali (Ord. Ing. Prov. Roma 26031) Responsabile Strutture: Dott. Ing. Giovanni Piazza (Ord. Ing. Prov. Roma 27296) Responsabile Idraulica, Geotecnica e Impianti: Dott. Ing. Sergio Di Majo (Ord. Ing. Prov. Palermo 2872) Responsabile Ambiente: Dott. Ing. Francesco Ventura (Ord. Ing. Prov. Roma 14660)	GEOLOGO: Dott. Geol. Enrico Curcuruto (Ord. Geo. Regione Sicilia 966) COORDINATORE SICUREZZA IN FASE DI PROGETTAZIONE: Dott. Ing. Matteo Di Grolamo (Ord. Ing. Prov. Roma 15138) RESPONSABILE SIA: Dott. Ing. Francesco Ventura (Ord. Ing. Prov. Roma 14660) VISTO: IL RESPONSABILE DEL PROCEDIMENTO: Dott. Ing. Edoardo Quattrone

OPERE D'ARTE MAGGIORI			
VI06 - VIADOTTO RIO GIUNCHEDDU			
Carpenteria metallica impalcato			
Particolari costruttivi			
CODICE PROGETTO	NOME FILE	REVISIONE	SCALA:
PROGETTO	LIV. PROG. ANNO		
DPCA0357	D 20	A	1:100
ELAB.	CODICE ELAB.		
	P00V106STRCP08		
D			
C			
B			
A	EMISSIONE	GIU. 2021	R. FIORE
REV.	DESCRIZIONE	DATA	REDDATTO
			VERIFICATO
			APPROVATO