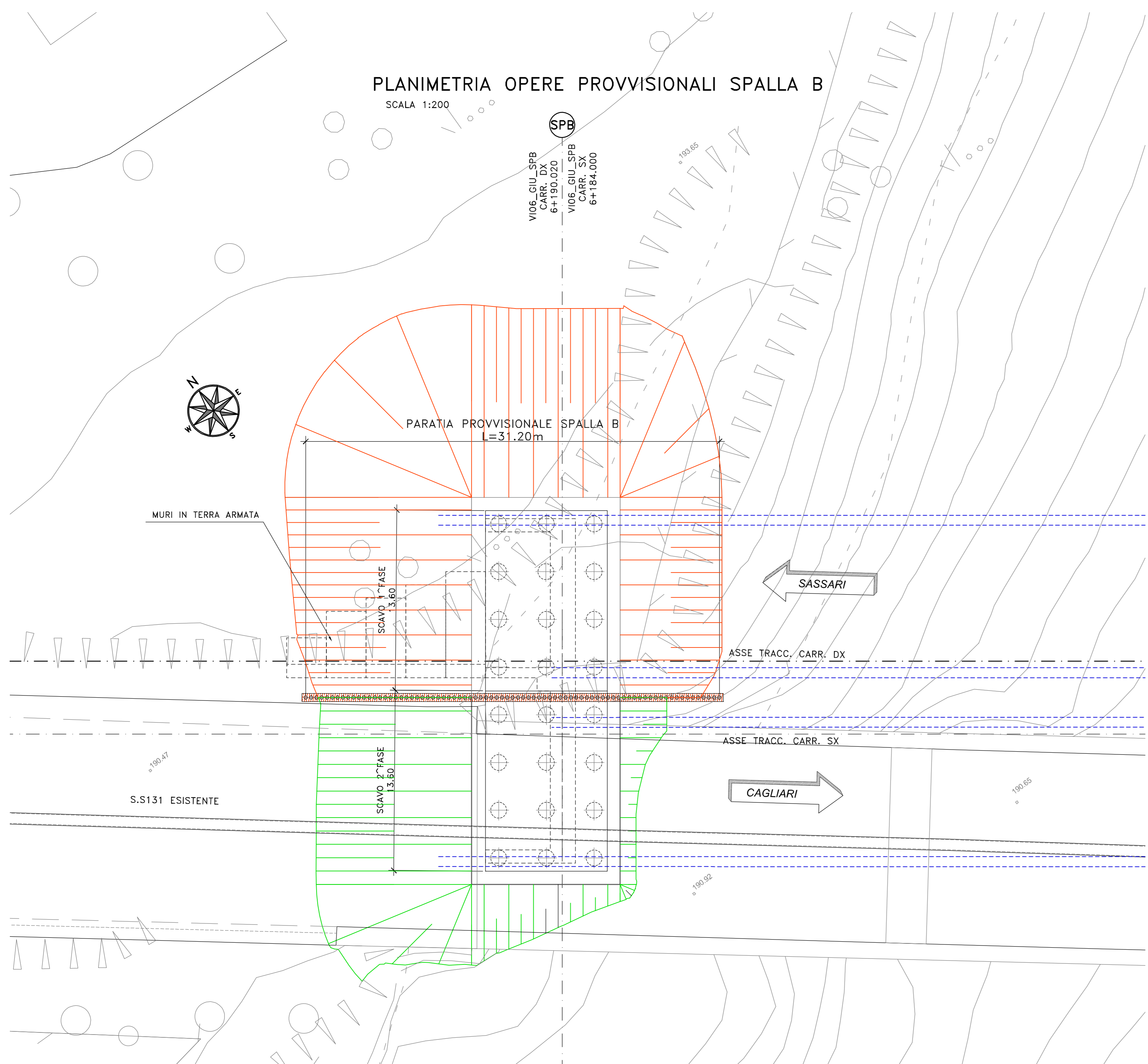


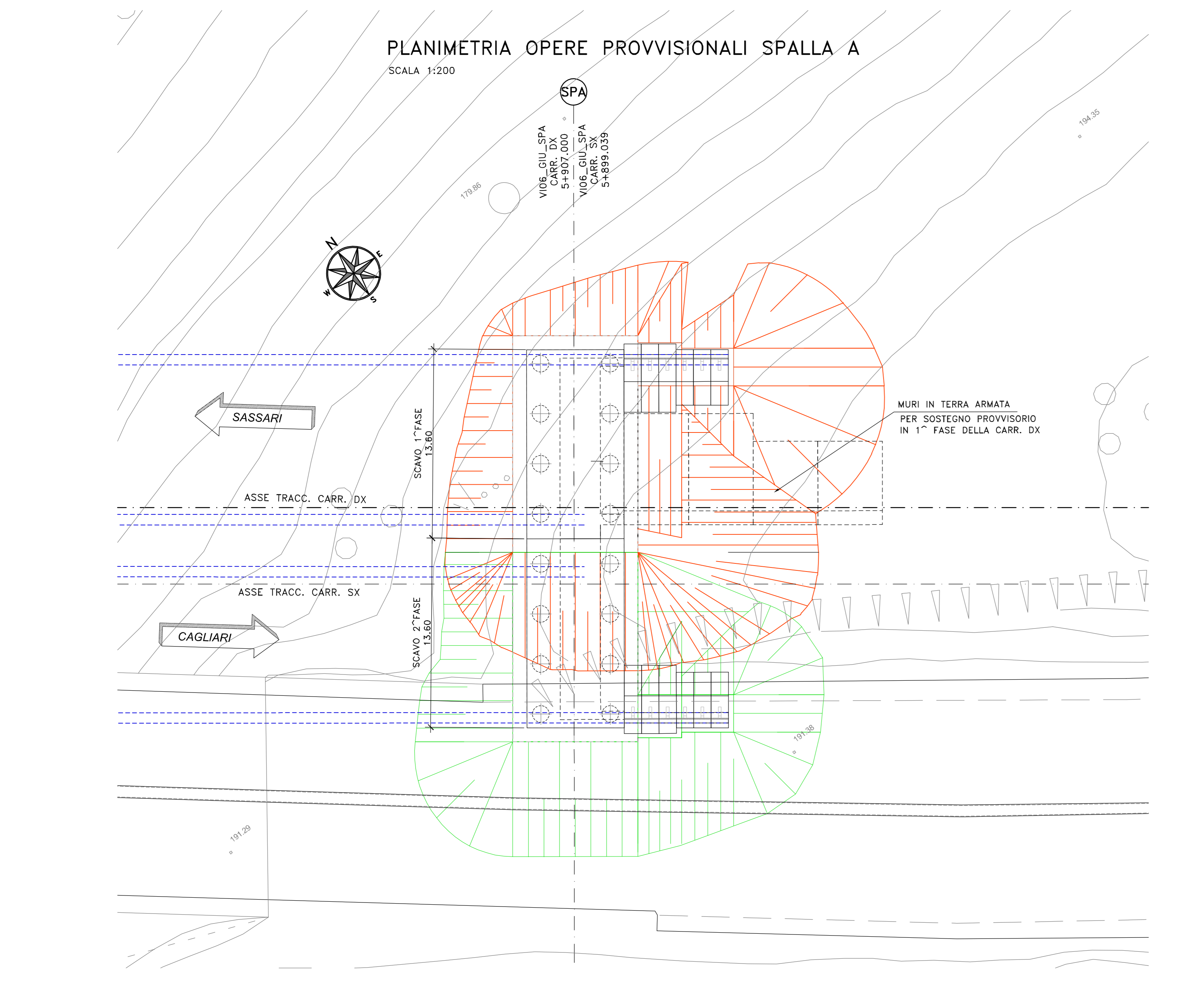
PLANIMETRIA OPERE PROVVISORIE SPALLA B

SCALA 1:200



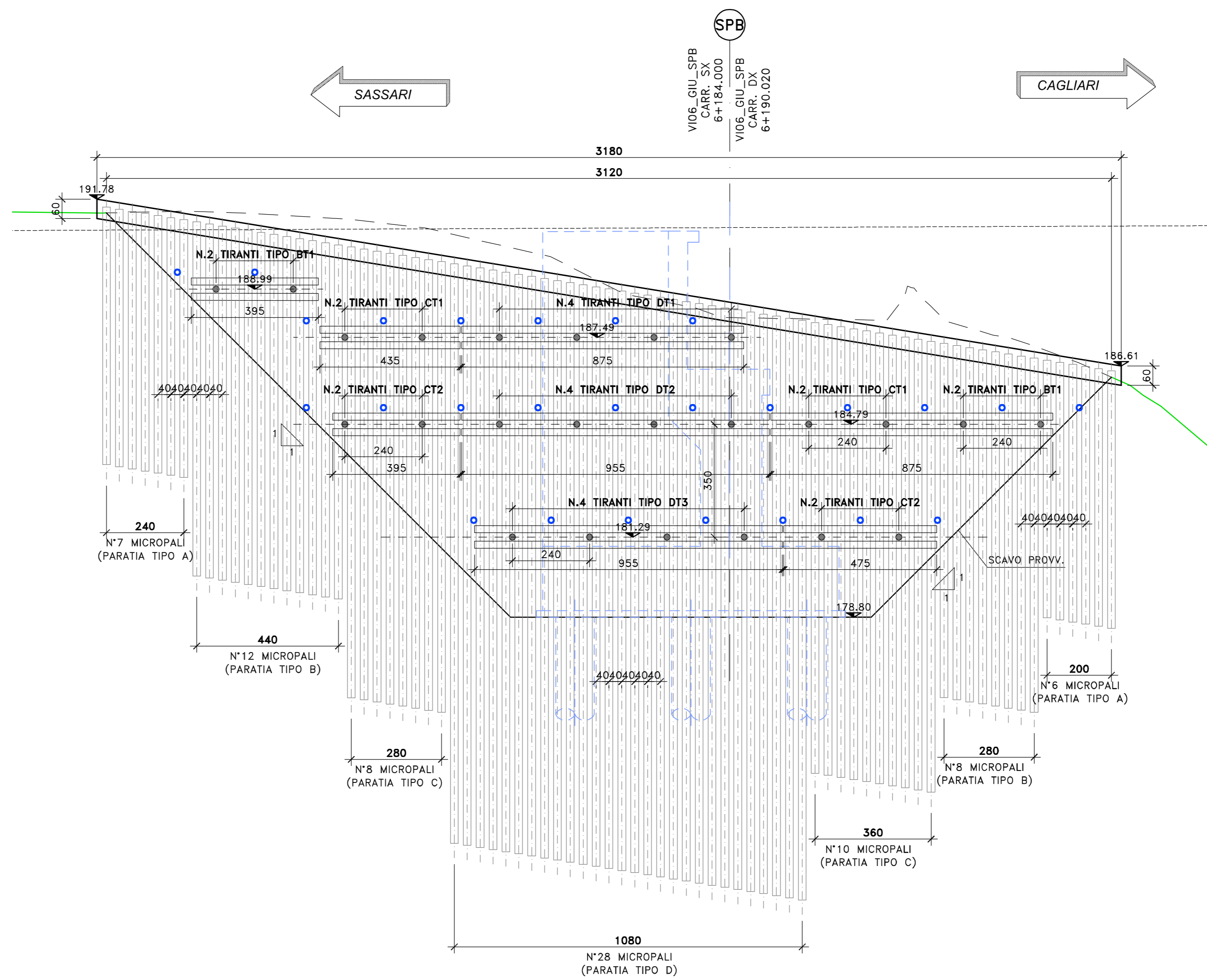
PLANIMETRIA OPERE PROVVISORIE SPALLA A

SCALA 1:200



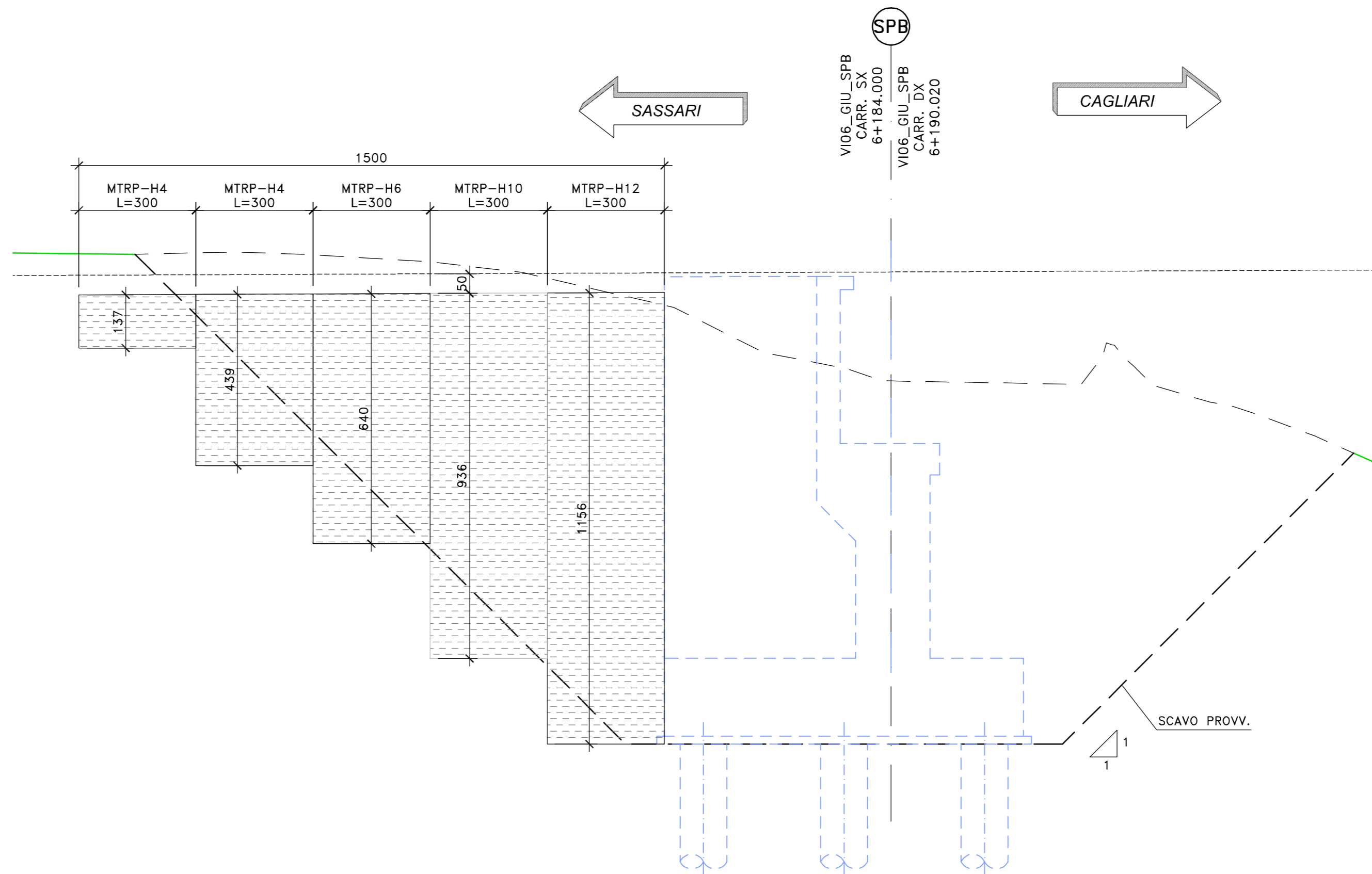
PROSPETTO PARATIA SPALLA B

SCALA 1:100



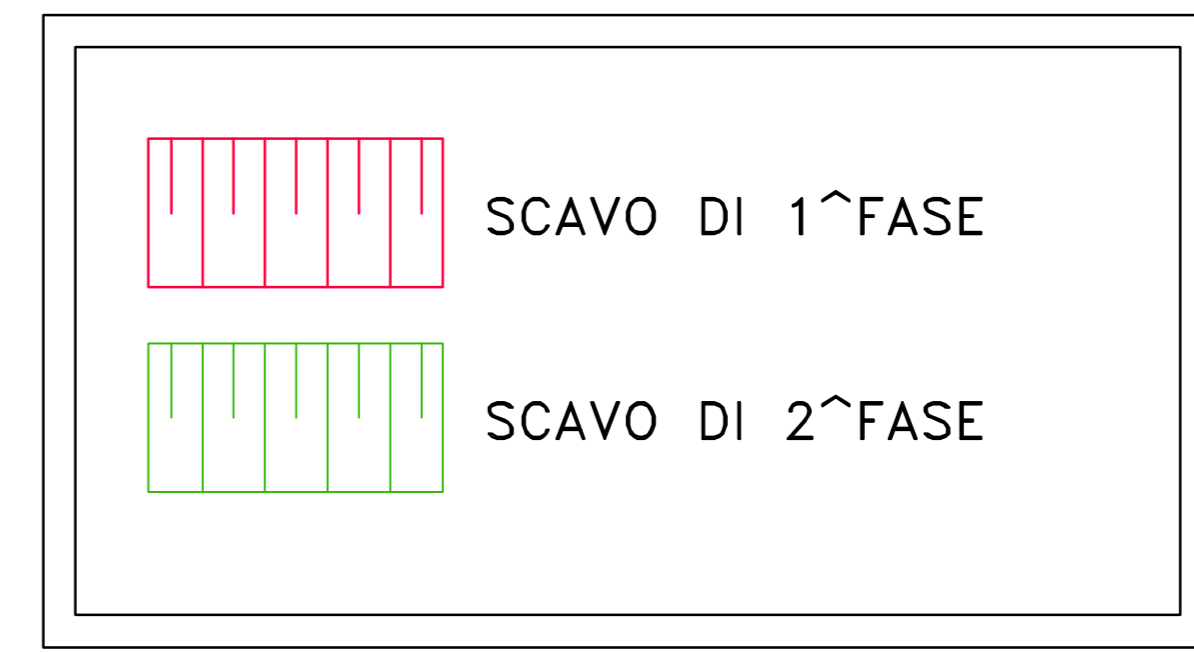
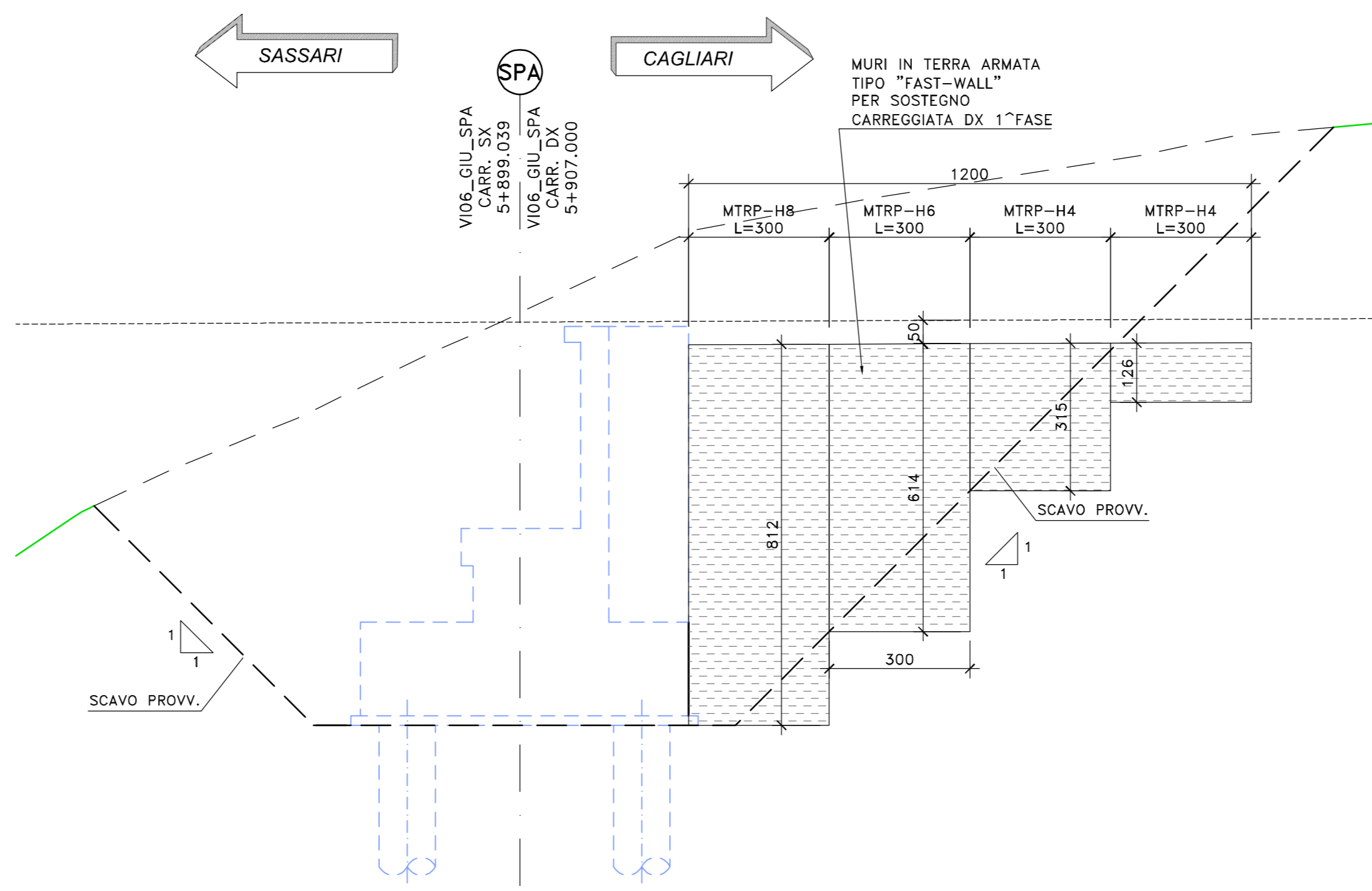
PROSPETTO MURI IN TERRA ARMATA SPALLA B

SCALA 1:100



PROSPETTO MURI IN TERRA ARMATA SPALLA A

SCALA 1:100



NOTE E PRESCRIZIONI

- LE CARATTERISTICHE DIMENSIONALI DEGLI ELEMENTI COSTITUENTI LE PARATIE PROVVISORIE E RELATIVI SISTEMI DI CONTRASTO (TIRANTI E TRAVI DI CONTRASTO), SONO ILLUSTRATE NELL'ELABORATO "PARATIE PROVVISORIE - SEZIONI TIPO E CARATTERISTICHE DIMENSIONALI".
- LE SEZIONI TIPO RELATIVE AI MURI PROVVISORIE IN TERRA RINFORZATA TIPO "FASTWAL", SONO ILLUSTRATE NELL'ELABORATO "OPERE D'ARTE MINORI - OPERE DI SOSTEGNO - CARPENTERIE, SEZIONI TIPO E DETTAGLI MURI IN TERRA RINFORZATA PROVVISORIE".

**Sanas**  
GRUPPO FS ITALIANE Direzione Progettazione e Realizzazione Lavori

S.S.131 "Carlo Felice"  
Completamento itinerario Sassari - Olbia.  
Potenziamento e messa in sicurezza S.S.131  
dal km 192+500 al km 209+500.  
2° Lotto dal km 202+000 al km 209+500

PROGETTO DEFINITIVO

PROGETTAZIONE: ATI VIA - SERING - VDP - BRENG

RESPONSABILE DELL'INTEGRAZIONE DELLE PRESTAZIONI SPECIALISTICHE: GRUPPO DI PROGETTAZIONE

PROGETTISTA: RESPONSABILE PROGETTO: RESPONSABILE SOSTEGNO: RESPONSABILE AMBIENTE: RESPONSABILE SICUREZZA: RESPONSABILE SIA: VISTO: IL RESPONSABILE DEL PROCEDIMENTO:

OPERE D'ARTE MAGGIORI  
VIADOTTI E PONTI  
VI06 - VIADOTTO RIO GIUNCHEDDU  
Opere provvisorie

CODICE PROGETTO	PROGETTO	REV.	DESCRIZIONE	DATA	REDAITTO	VERIFICATO	APPROVATO
CA357	D 20						
OPERA	REV.	DESCRIZIONE	DATA	REDAITTO	VERIFICATO	APPROVATO	
D							
C							
B							
A		EMISSIONE	GIU. 2021	P. COZZELLI	S. PIAZZA	G. PIAZZA	