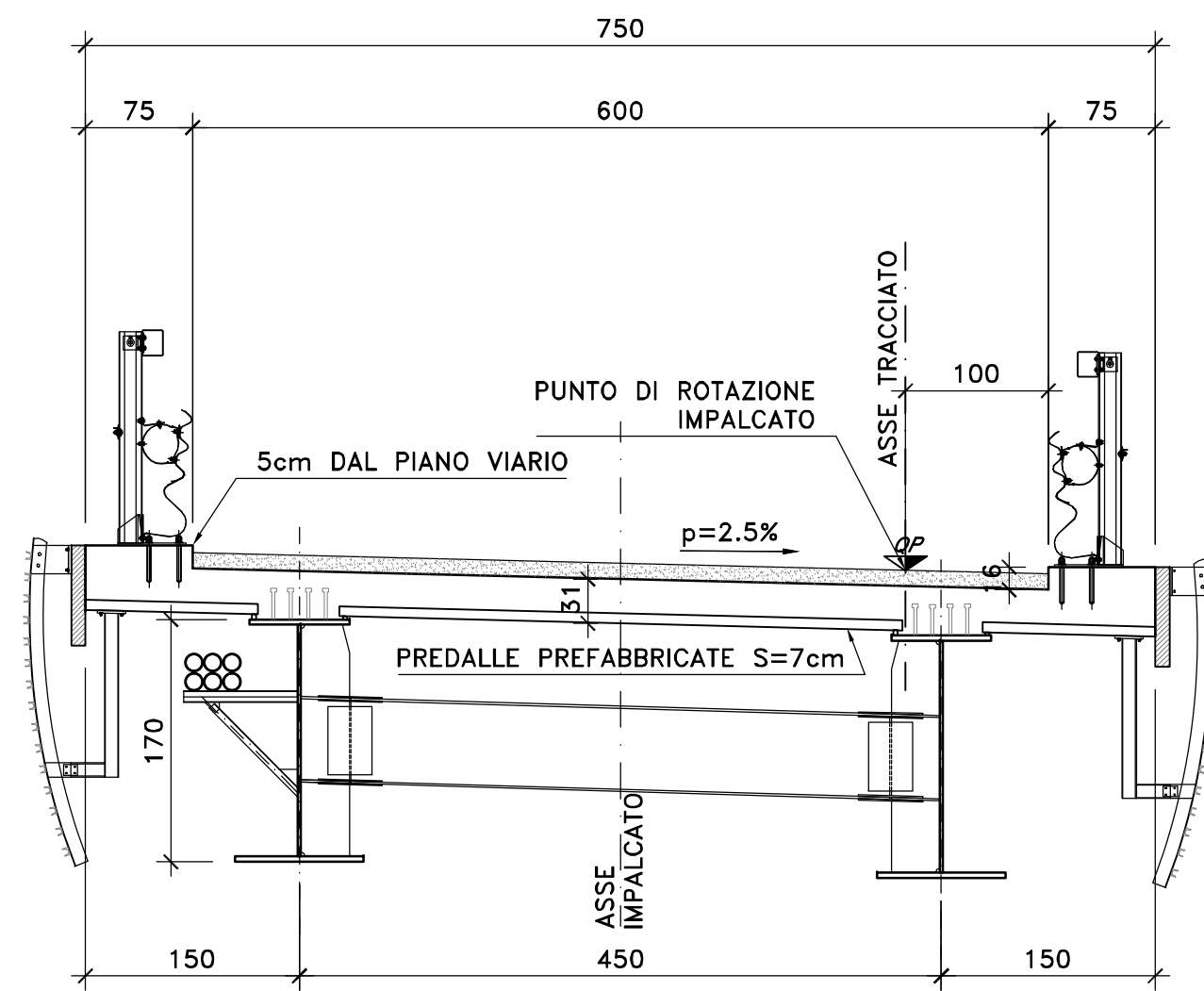


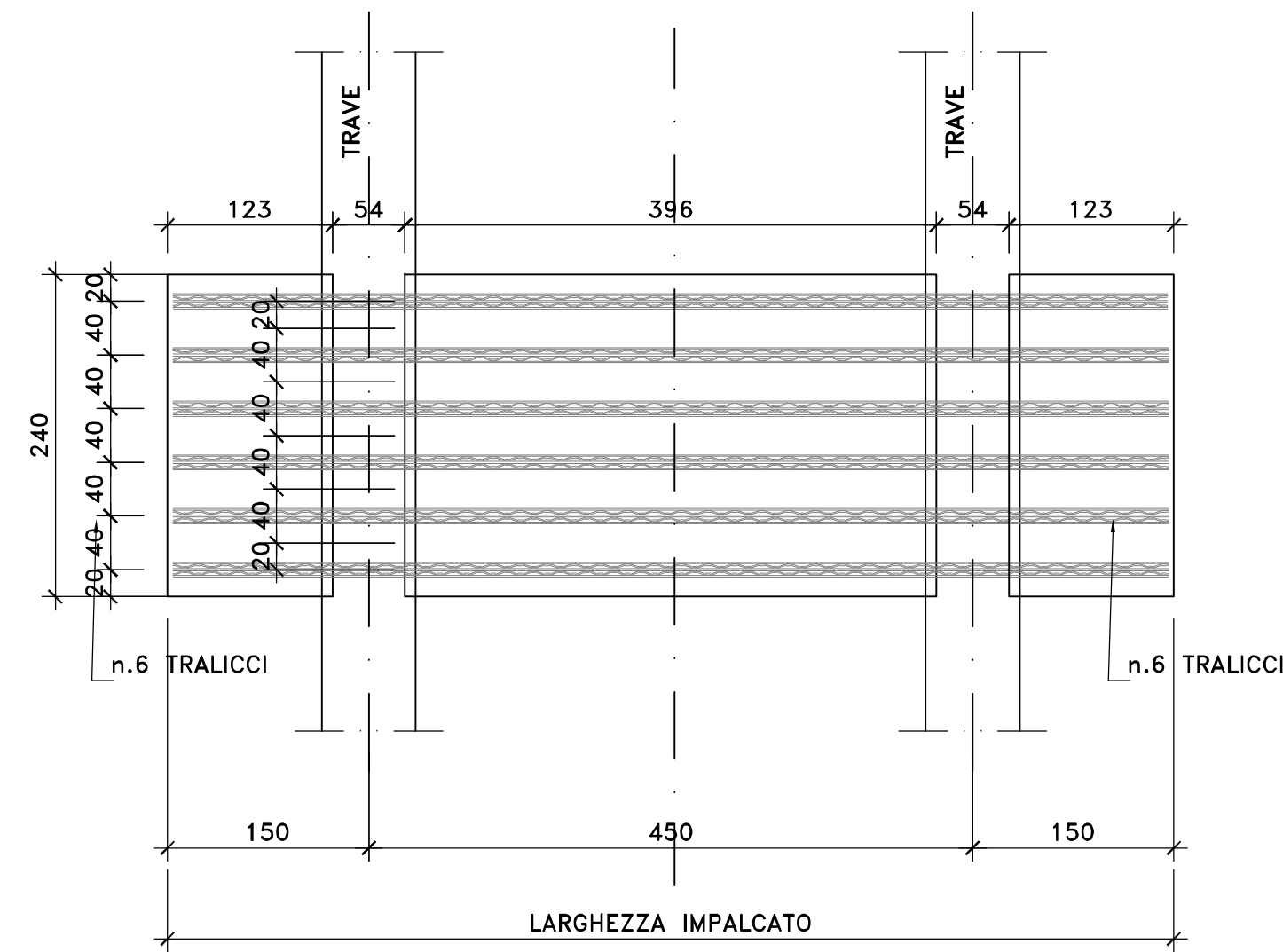
**NOTE E PRESCRIZIONI**

1. L'APPOGGIO DELLE PREDALLE SULLE TRAVI METALLICHE PRINCIPALI DOVRA' AVVENIRE MEDIANTE INTERPOSIZIONE DI SPESSORI METALLICI, SALDATI ALLE PIATTABANDE SUPERIORI, CON FUNZIONE DI REGOLARIZZAZIONE E SPESSORAMENTO.
2. LE CARATTERISTICHE DEI MATERIALI STRUTTURALI E DEI TRATTAMENTI PROTETTIVI E IMPERMEABILIZZANTI DELLE SUPERFICI SONO RIPORTATE NELL'ELABORATO "CARATTERISTICHE DEI MATERIALI" .

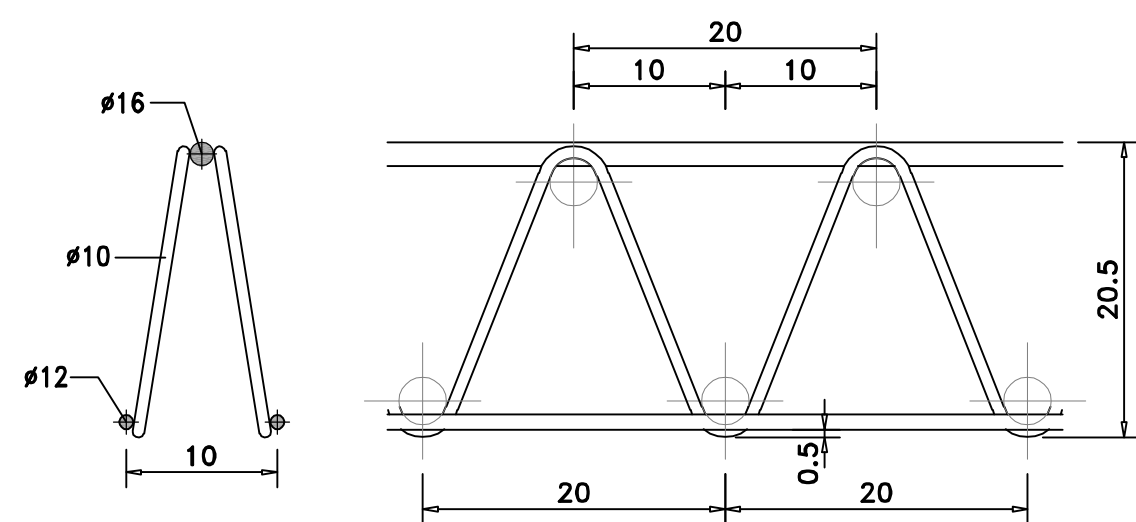
**SEZIONE CARPENTERIA SOLETTA PO02**  
SCALA 1:50



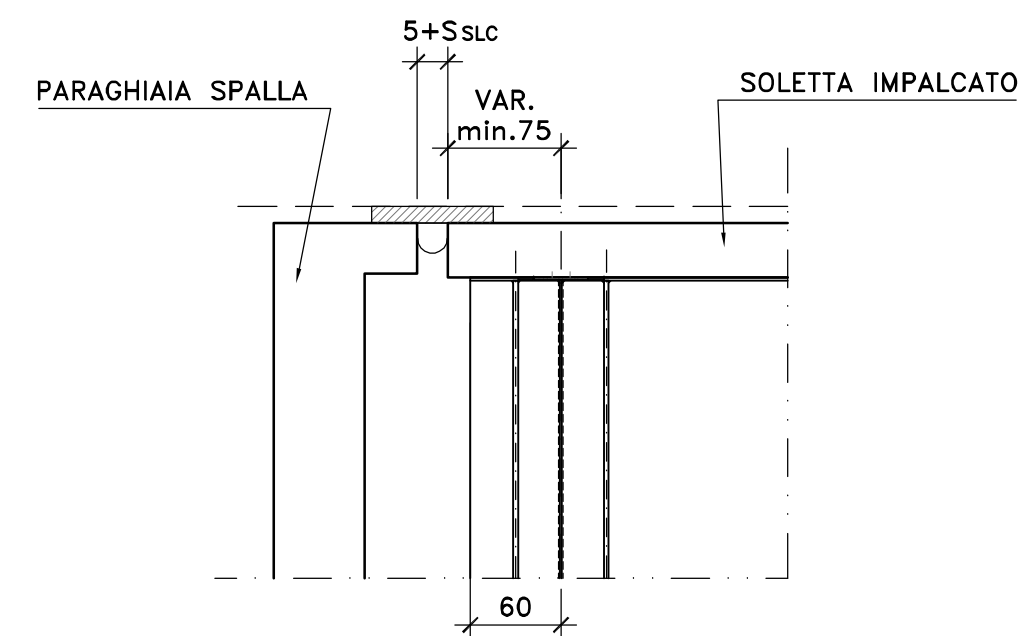
**DETTAGLIO TIPOLOGICO APPOGGIO PREDALLE IMPALCATO PO02**  
SCALA 1:50



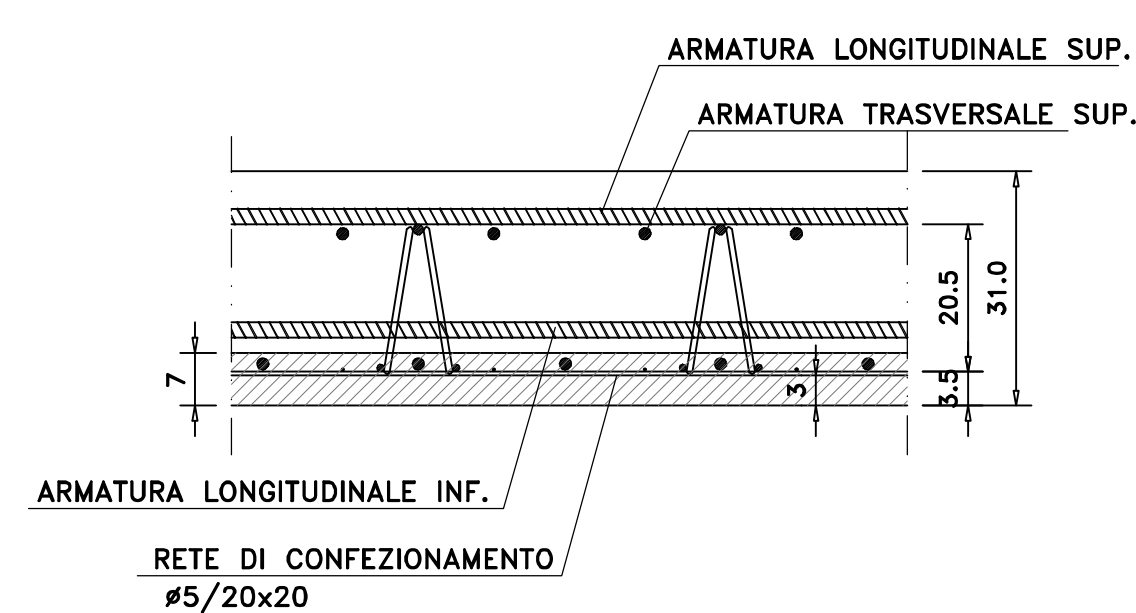
**PARTICOLARE TRALICCIO PREDALLE**  
SCALA 1:5



**DETTAGLIO TESTATA IN CORRISPONDENZA GIUNTO**  
SCALA 1:50



**PART. DISPOSIZIONE ARMATURA**  
SCALA 1:10  
(SEZIONE IN SENSO LONGITUDINALE)



Direzione Progettazione e Realizzazione Lavori

S.S.131 "Carlo Felice"  
Completamento itinerario Sassari - Olbia.  
Potenziamento e messa in sicurezza S.S.131  
dal km 192+500 al km 209+500.  
2° Lotto dal km 202+000 al km 209+500

PROGETTO DEFINITIVO

cod. CA357

PROGETTAZIONE: ATI VIA - SERING - VDP - BRENG

RESPONSABILE DELL'INTEGRAZIONE DELLE PRESTAZIONI SPECIALISTICHE:  
Dott. Ing. Giovanni Piazza (Ord. Ing. Prov. Roma A27296)

GRUPPO DI PROGETTAZIONE

PROGETTISTA:  
Responsabile Tracciato stradale: Dott. Ing. Massimo Capasso (Ord. Ing. Prov. Roma 26031)  
Responsabile Strutture: Dott. Ing. Giovanni Piazza (Ord. Ing. Prov. Roma 27296)  
Responsabile Idraulico, Geotecnico e Impianti: Dott. Ing. Sergio Di Maio (Ord. Ing. Prov. Palermo 2872)  
Responsabile Ambiente: Dott. Ing. Francesco Ventura (Ord. Ing. Prov. Roma 14660)

MANDATARIA: MANDANTE:



COORDINATORE SICUREZZA IN FASE DI PROGETTAZIONE:  
Dott. Ing. Matteo Di Girolamo (Ord. Ing. Prov. Roma 15138)

RESPONSABILE SIA:  
Dott. Ing. Francesco Ventura (Ord. Ing. Prov. Roma 14660)

VISTO: IL RESPONSABILE DEL PROCEDIMENTO:  
Dott. Ing. Edoardo Quattrone

**OPERE D'ARTE MAGGIORI**  
**VIADOTTI E PONTI**  
**PO02 - PONTE SU RAMPA SV01\_ SE RIO MASCARI**  
**Carpenteria soletta impalcato**



CODICE PROGETTO	NOME FILE	REVISIONE	SCALA:
PROGETTO: DPCA0357	CA357_V01P002STRCP07_A	A	VARIE
LIV. PROC. ANNO: D 20	CODICE ELAB. V01P002STRCP07		
D			
C			
B			
A	EMISSIONE	GIU. 2021	P. COSMELLI G. PIAZZA G. PIAZZA
REV.	DESCRIZIONE	DATA	REDATTO VERIFICATO APPROVATO

1:100 Xref\_Carpenteria\_impalcato\_oss.dwg AT 594 x 841