

TABELLA TIRANTI

| DEN | TIPO | N.trefoli | N0 | Llib | Lfond | Ltot | aperf | Interasse | incl. Vert (β) | incl. Orizz. (α) | Trave Portatiranti | Trave |
|------|-------------|-----------|-----|------|-------|------|-------|-----------|----------------|------------------|--------------------|--------|
| | | | kN | m | m | m | m | m | deg | deg | | Tipo |
| B-T1 | Provvisorio | 3 | 300 | 7.0 | 9.0 | 16.0 | 0.150 | 2.40 | 20.0 | 0.0 | 2 | HEB180 |
| C-T1 | Provvisorio | 3 | 300 | 9.0 | 9.0 | 18.0 | 0.150 | 2.40 | 20.0 | 0.0 | 2 | HEB180 |
| C-T2 | Provvisorio | 3 | 300 | 9.0 | 9.0 | 18.0 | 0.150 | 2.40 | 20.0 | 0.0 | 2 | HEB180 |
| D-T2 | Provvisorio | 3 | 300 | 12.0 | 9.0 | 21.0 | 0.150 | 2.40 | 20.0 | 0.0 | 2 | HEB180 |
| D-T3 | Provvisorio | 3 | 300 | 12.0 | 9.0 | 21.0 | 0.150 | 2.40 | 20.0 | 0.0 | 2 | HEB180 |

Legenda
 Den Denominazione tirante
 TIPO Provvisorio / Permanente
 N.trefoli Numero di trefoli che compongono il singolo tirante
 N0 Forza di pretesione del tirante
 Llib Lunghezza del tratto libero
 Lfond Lunghezza del tratto di ancoraggio
 Ltot Lunghezza complessiva del tirante
 aperf Diametro della perforazione
 Incl. Vert. Inclinazione verticale del tirante (+ verso il basso)
 Incl. Orizz. Inclinazione orizzontale del tirante (+ verso il destra)

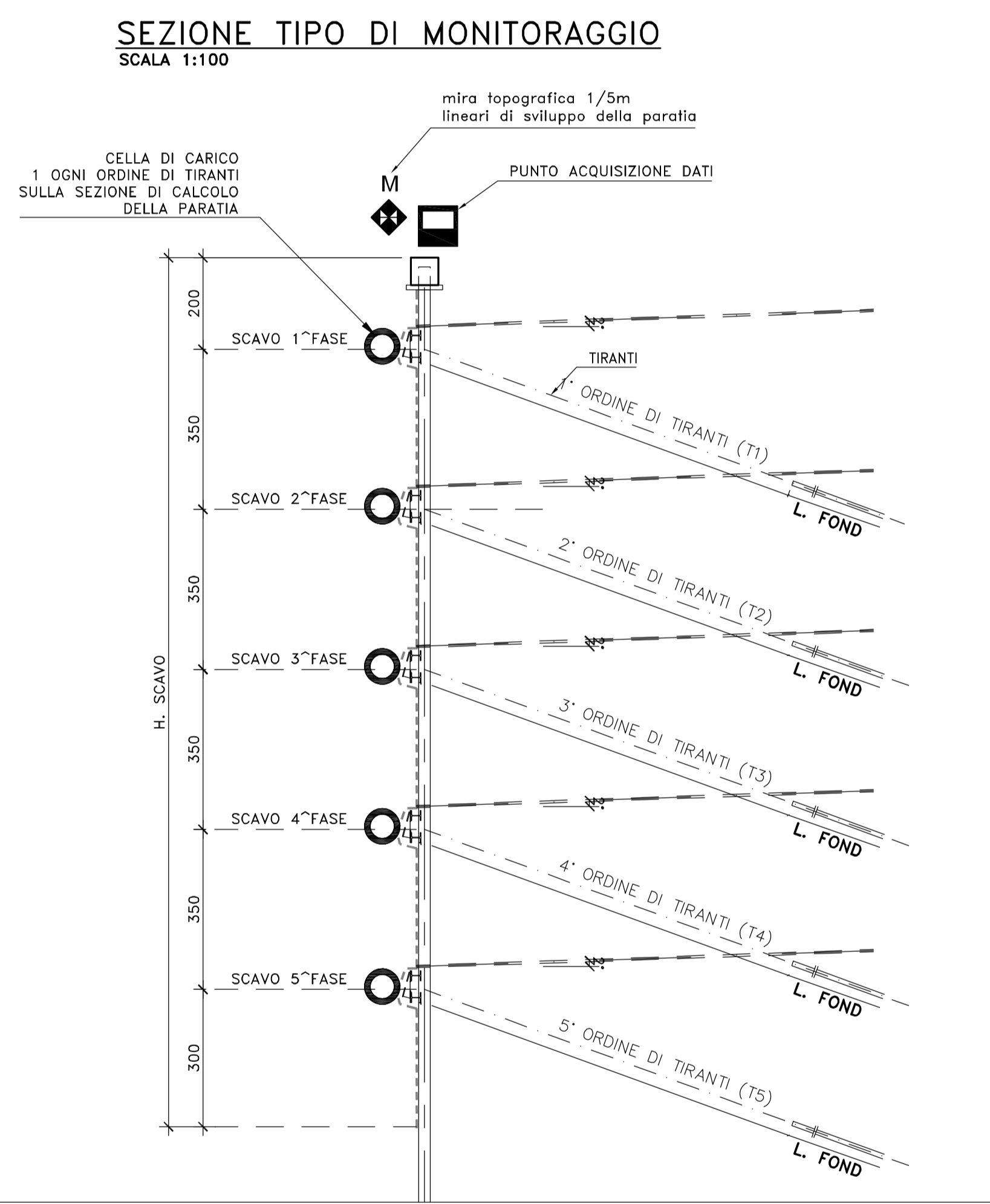
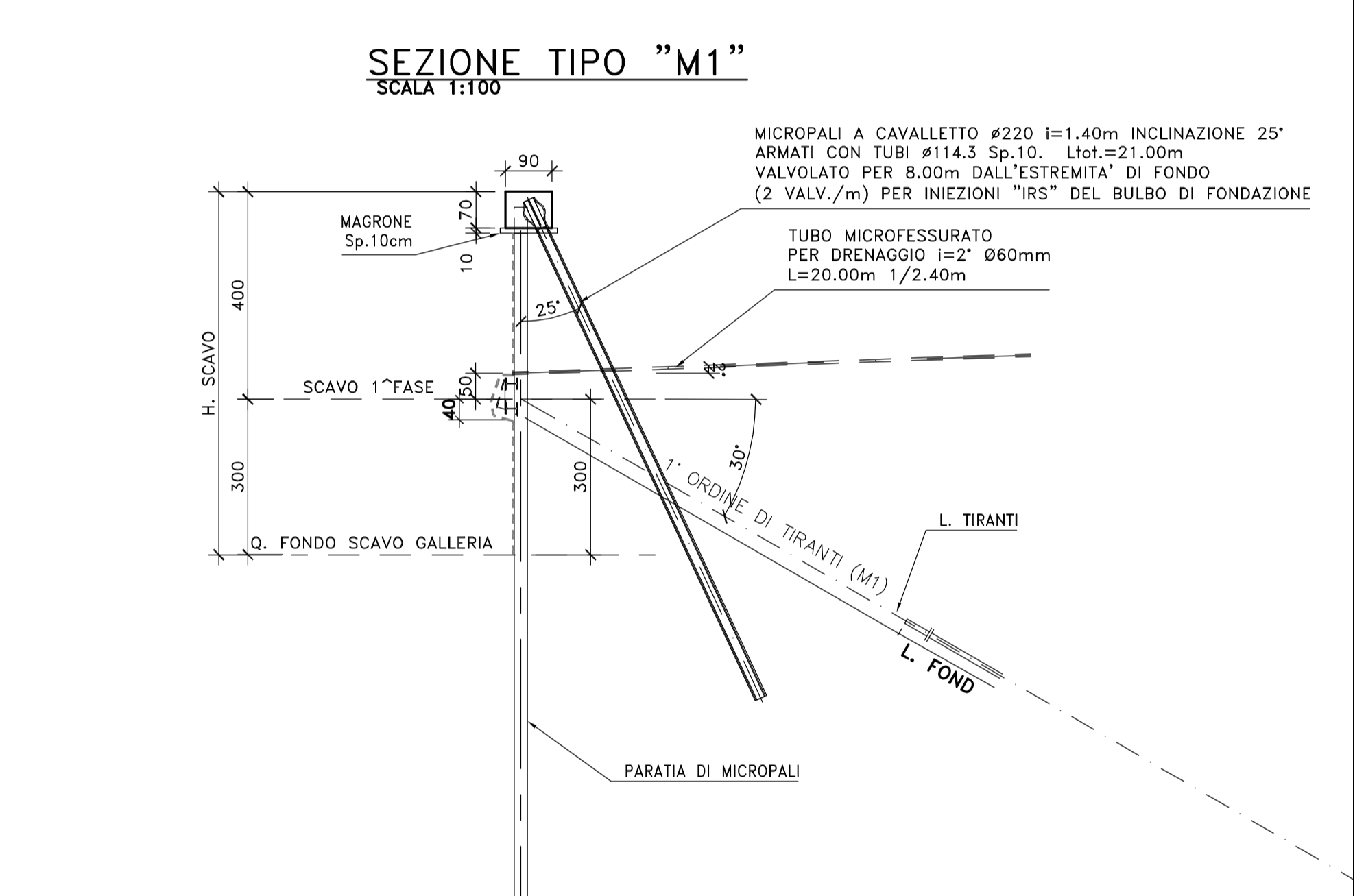
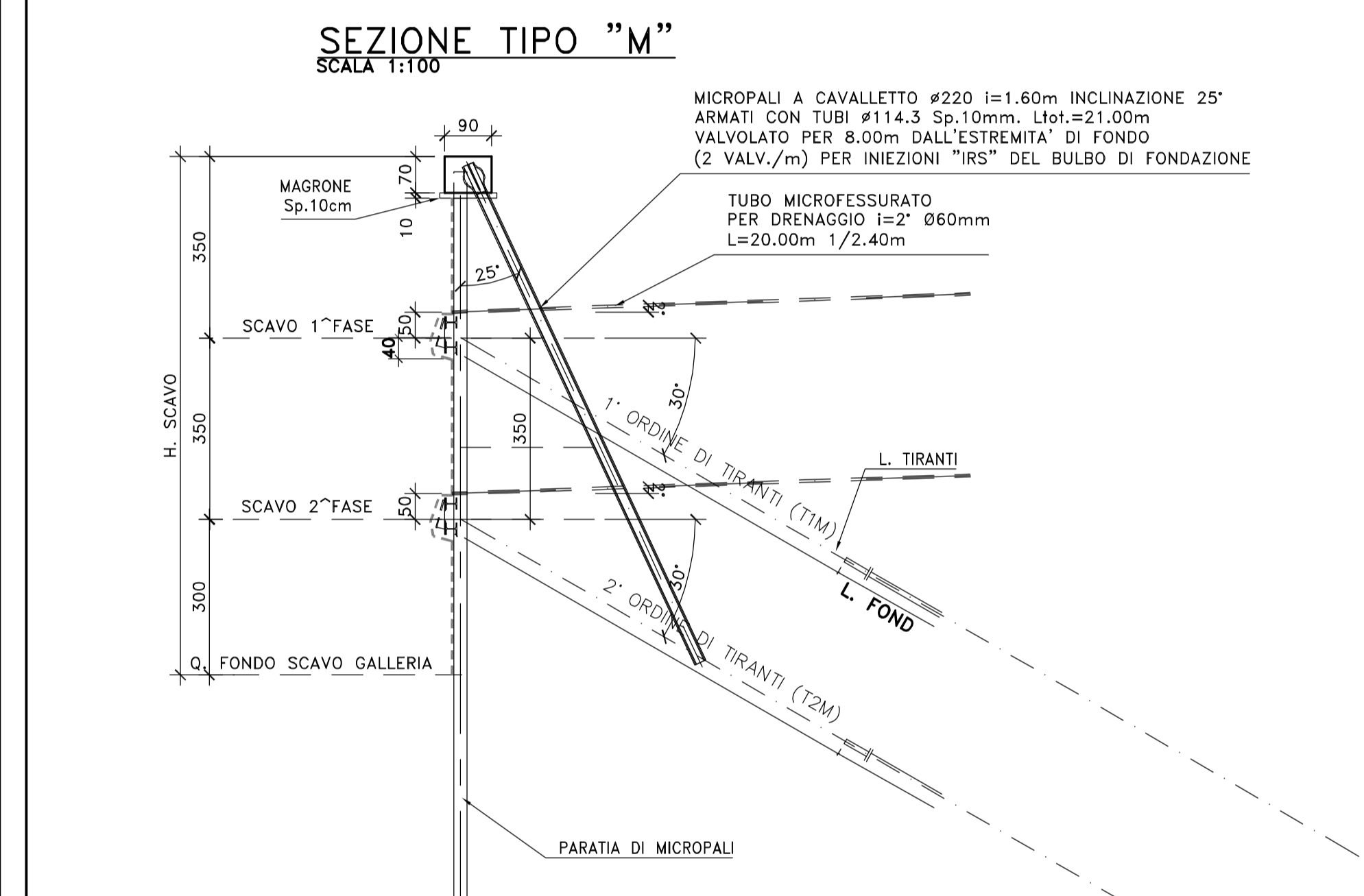
PARATIA PROVVISORIALE
 MICROPALI Ø240 ARMATI CON TUBO Ø168.3 Sp.10mm l=0.40m

TABELLA TIRANTI

| DEN | TIPO | N.trefoli | N0 | Llib | Lfond | Ltot | aperf | Interasse | incl. Vert (β) | incl. Orizz. (α) | Trave Portatiranti | Trave |
|-----|-------------|-----------|-----|------|-------|------|-------|-----------|----------------|------------------|--------------------|--------|
| | | | kN | m | m | m | m | m | deg | deg | | Tipo |
| ET1 | Provvisorio | 3 | 300 | 13.0 | 9.0 | 22.0 | 0.150 | 2.40 | 20.0 | 0.0 | 2 | HEB180 |
| ET2 | Provvisorio | 3 | 300 | 13.0 | 9.0 | 22.0 | 0.150 | 2.40 | 20.0 | 0.0 | 2 | HEB180 |
| ET3 | Provvisorio | 3 | 300 | 9.0 | 9.0 | 18.0 | 0.150 | 2.40 | 20.0 | 0.0 | 2 | HEB180 |
| ET4 | Provvisorio | 3 | 300 | 9.0 | 9.0 | 18.0 | 0.150 | 2.40 | 20.0 | 0.0 | 2 | HEB180 |

TABELLA TIRANTI

| DEN | TIPO | N.trefoli | N0 | Llib | Lfond | Ltot | aperf | Interasse | incl. Vert (β) | incl. Orizz. (α) | Trave Portatiranti | Trave |
|-----|-------------|-----------|-----|------|-------|------|-------|-----------|----------------|------------------|--------------------|--------|
| | | | kN | m | m | m | m | m | deg | deg | | Tipo |
| T1 | Provvisorio | 3 | 300 | 15.0 | 9.0 | 24.0 | 0.150 | 2.40 | 20.0 | 0.0 | 2 | HEB180 |
| T2 | Provvisorio | 3 | 300 | 13.0 | 9.0 | 22.0 | 0.150 | 2.40 | 20.0 | 0.0 | 2 | HEB180 |
| T3 | Provvisorio | 3 | 300 | 13.0 | 9.0 | 22.0 | 0.150 | 2.40 | 20.0 | 0.0 | 2 | HEB180 |
| T4 | Provvisorio | 3 | 300 | 10.0 | 9.0 | 19.0 | 0.150 | 2.40 | 20.0 | 0.0 | 2 | HEB180 |
| T5 | Provvisorio | 3 | 300 | 10.0 | 9.0 | 19.0 | 0.150 | 2.40 | 20.0 | 0.0 | 2 | HEB180 |

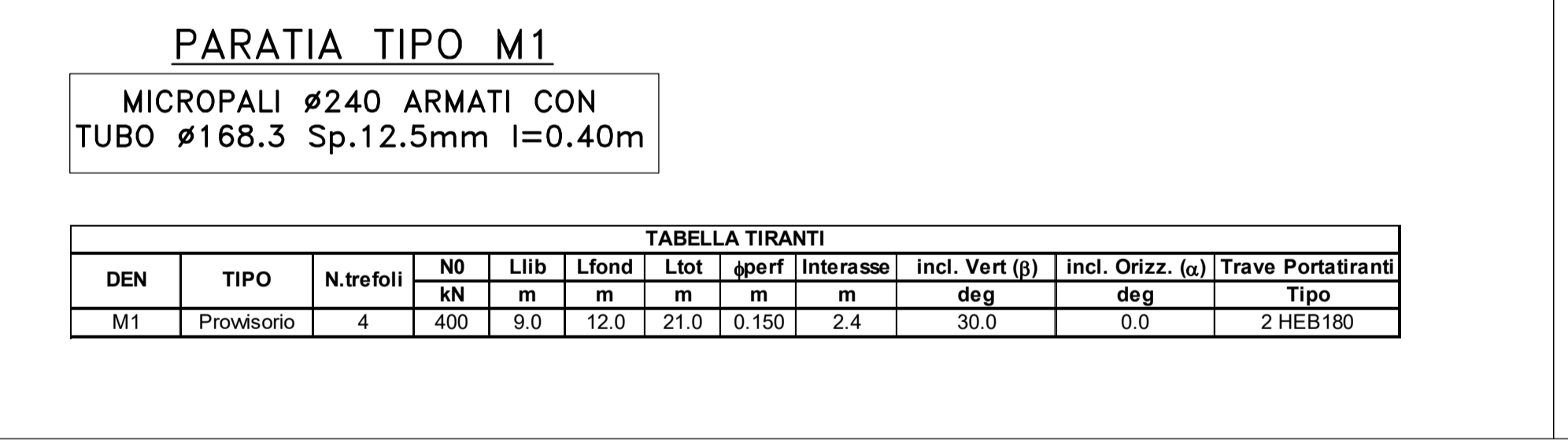
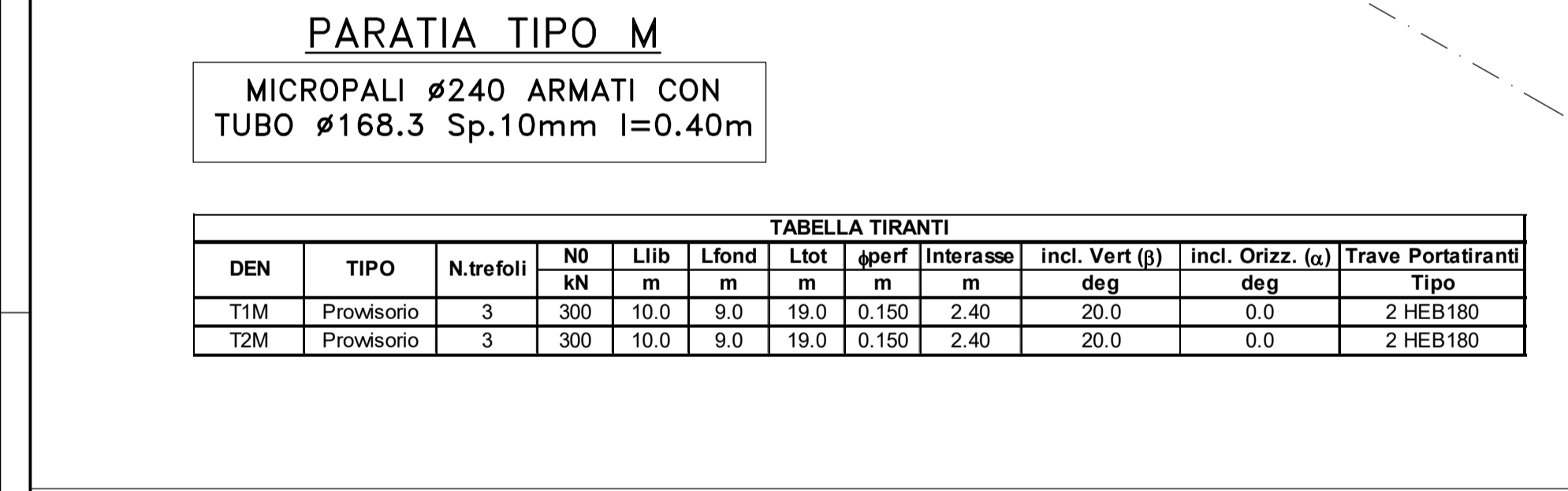
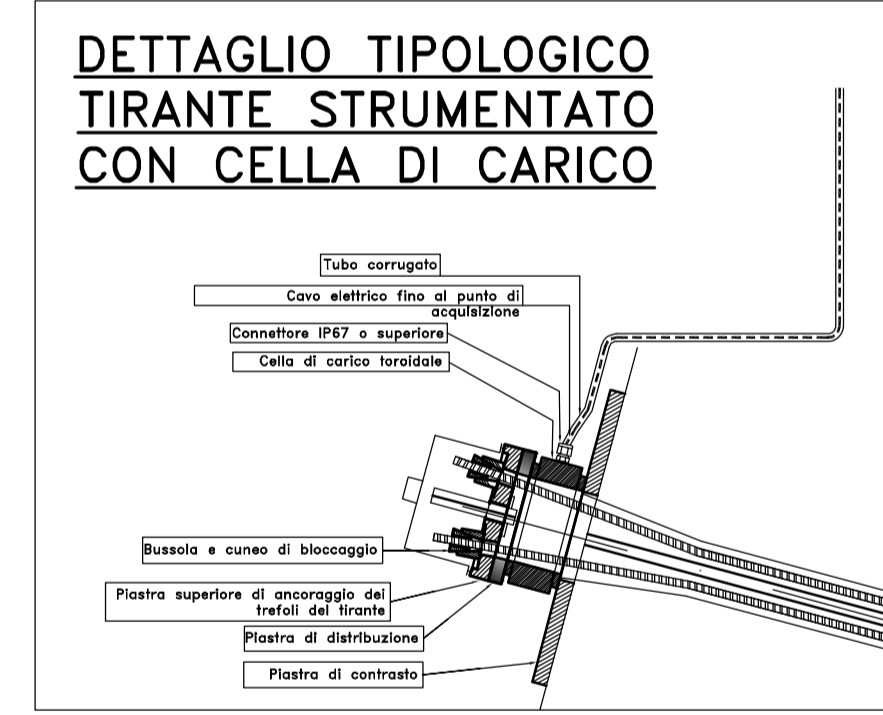


STRUMENTAZIONE DI MONITORAGGIO

| Opera | Lato | N. Sezioni monitoraggio | N. Celle di carico | Sviluppo (m) | N° Mire ottiche |
|---------------------|----------|-------------------------|--------------------|--------------|-----------------|
| GN01 - PALA SOLIANA | Sassari | 2 | 10 | 80.80 | 18 |
| GN01 - PALA SOLIANA | Capalini | 3 | 10 | 72.20 | 17 |
| GN02 - CHEGHEZZU | Sassari | 4 | 14 | 152.00 | 32 |
| GN02 - CHEGHEZZU | Capalini | 2 | 9 | 112.00 | 24 |
| GA01 | - | 3 | 11 | 124.00 | 28 |
| GA02 | - | 2 | 2 | 115.20 | 25 |
| GA03 | - | 3 | 11 | 238.60 | 49 |
| TOTALE | | | | | |

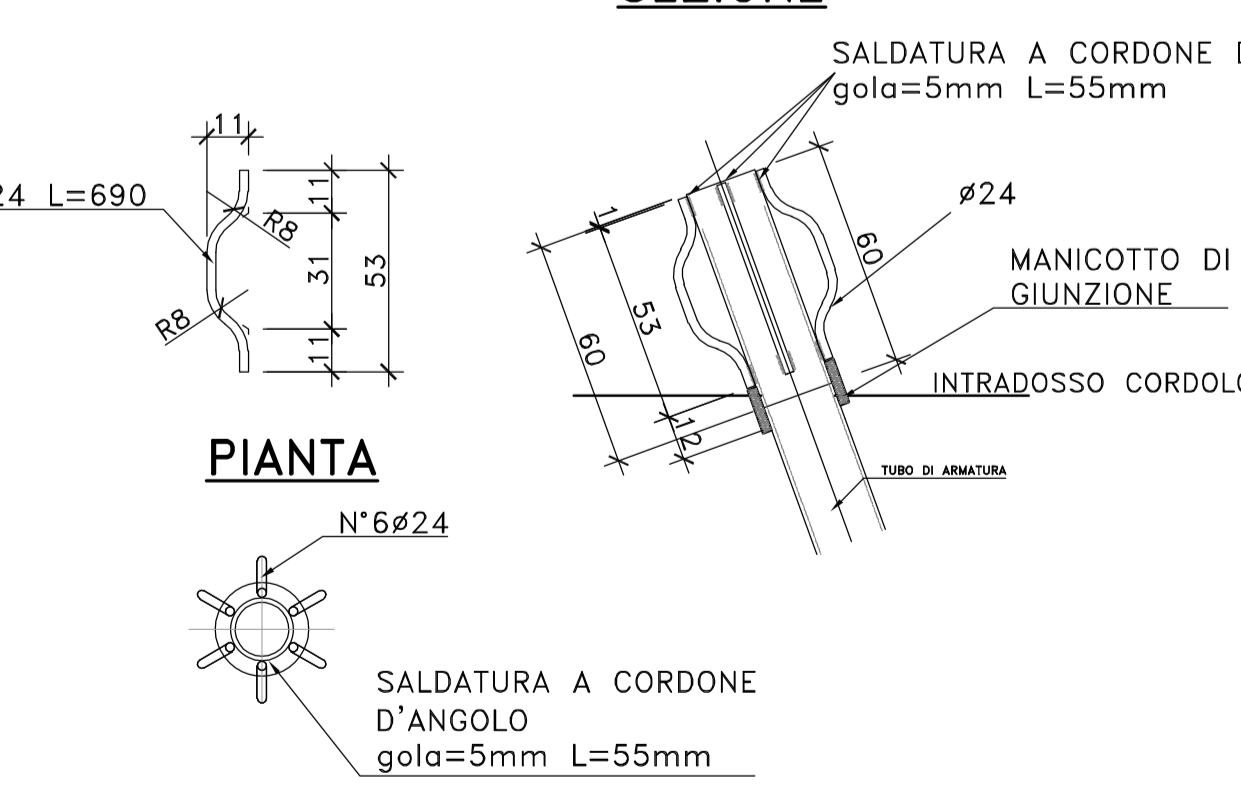
N° loti celle: 67 N° loti mire: 191

Legenda:
 - N°mire ottiche ogni 5.0 m di sviluppo del cordolo di testa della paratia
 - N°celle di carico pari al numero di tranti presenti nella sezione di monitoraggio



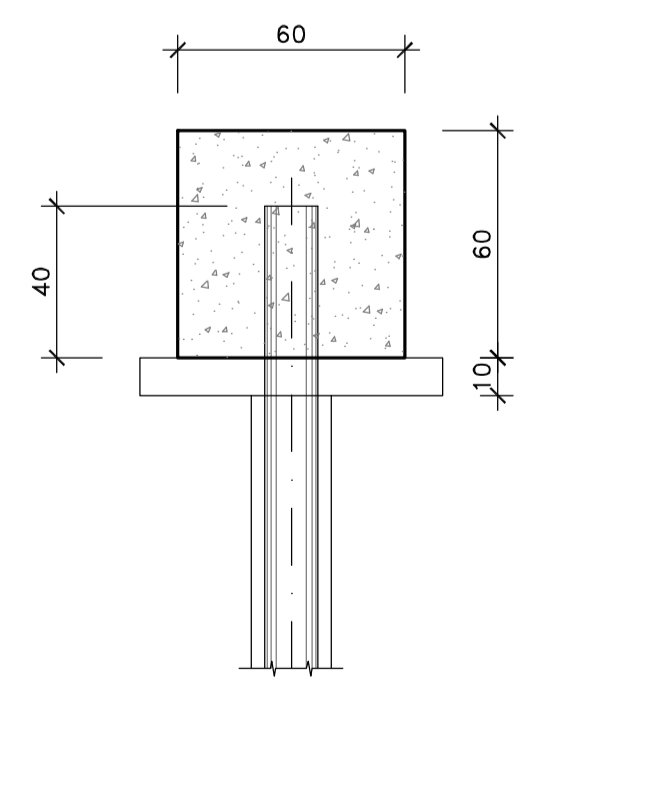
DETTAGLIO "2" MANIGLIONI DI ANCORAGGIO

Scala 1:20



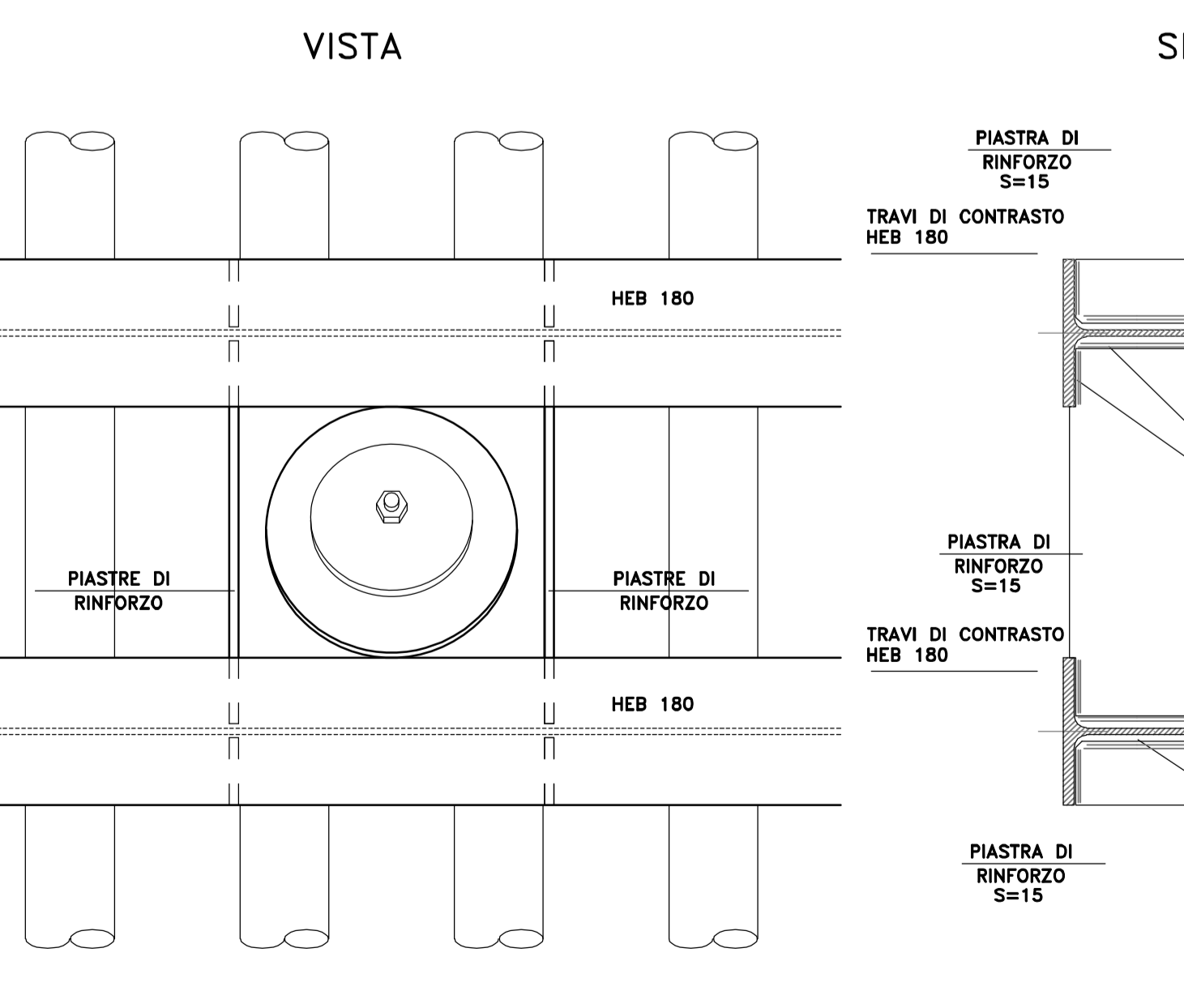
DETTAGLIO CORDOLO 60X60

SCALA 1:20



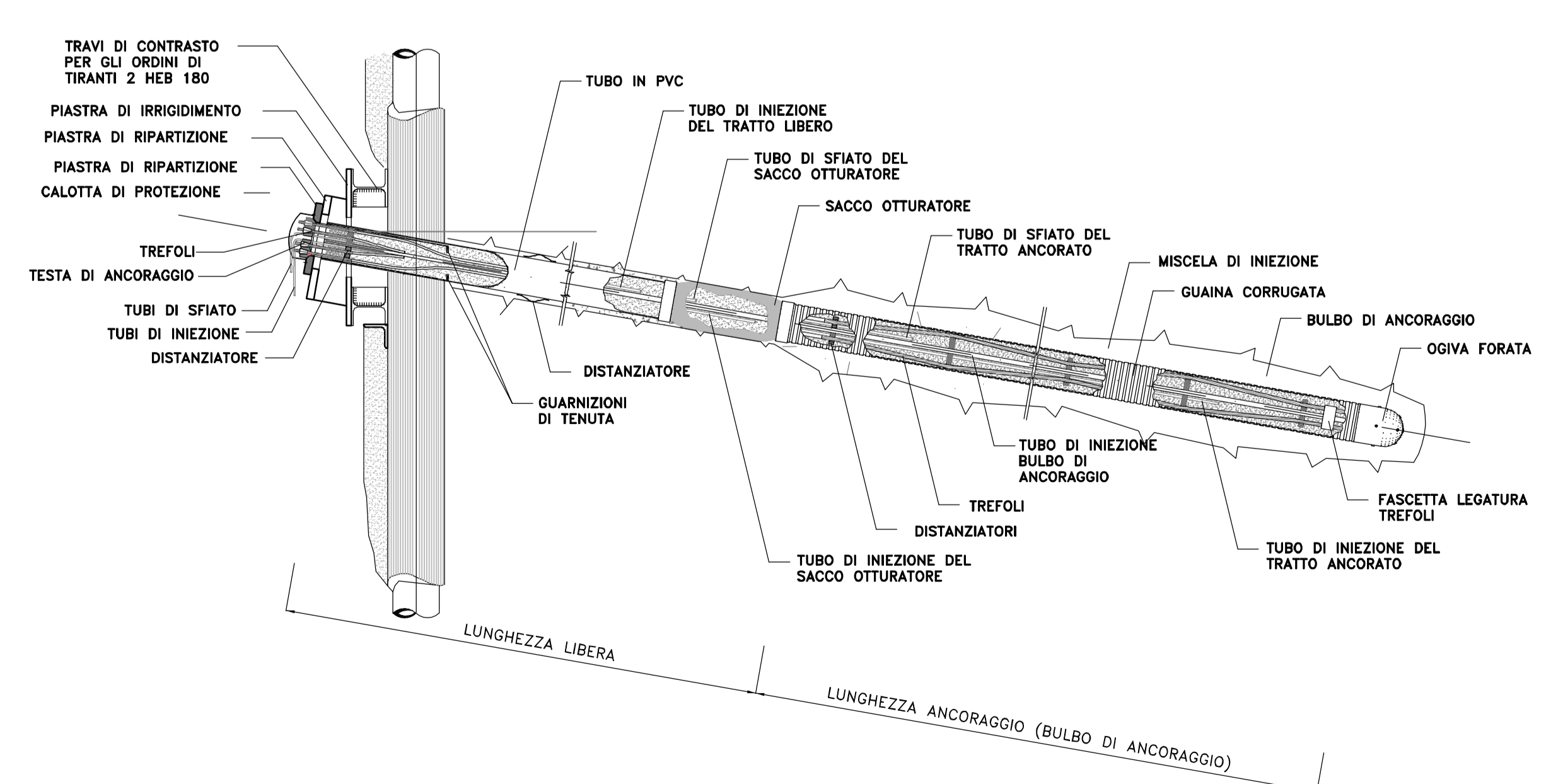
TRAVI DI RIPARTIZIONE CON PARTICOLARE TESTATE TIRANTI

SCALA 1:10



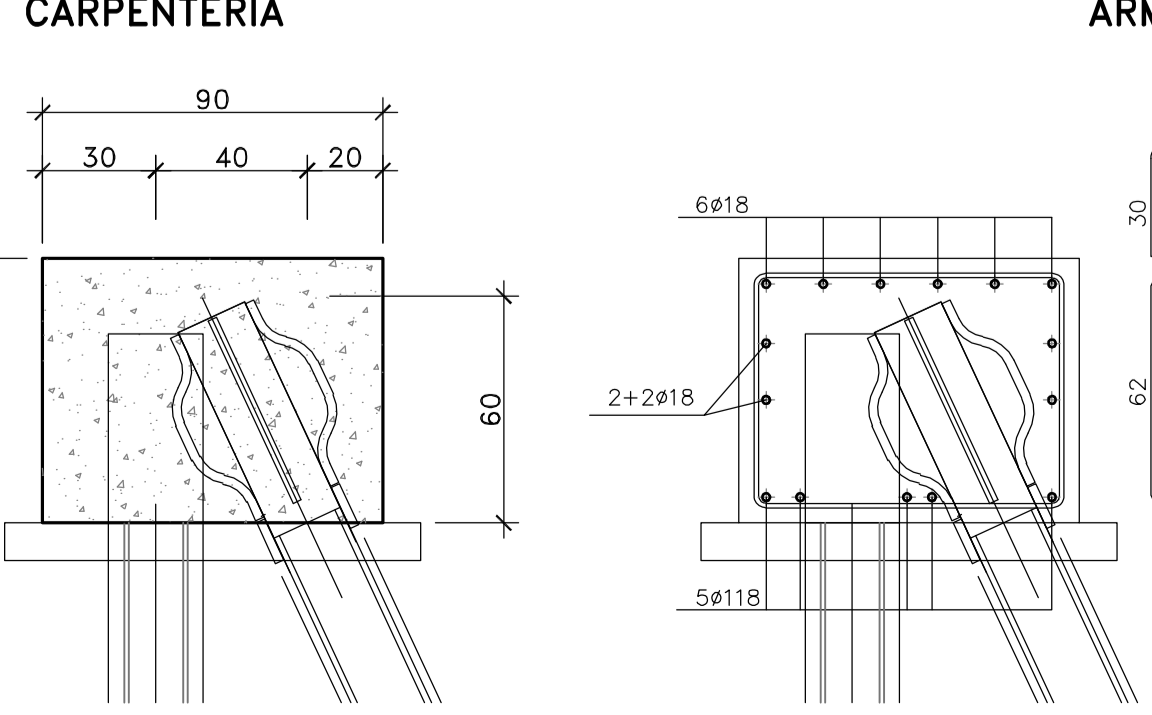
PARTICOLARE TIRANTI

SCALA 1:20

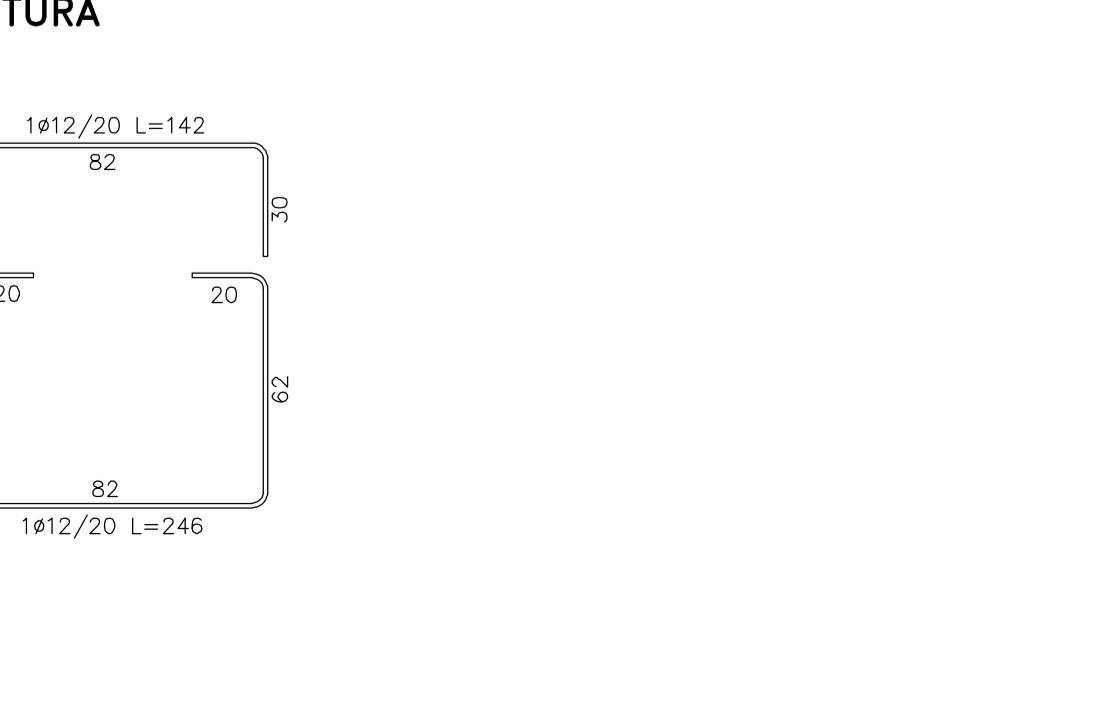


DETTAGLIO CORDOLO 90x70

SCALA 1:20



ARMATURA



Sanas
 GRUPPO FS ITALIANE
 Direzione Progettazione e Realizzazione Lavori

S.S.131 "Carlo Felice"
 Completamento itinerario Sassari - Olbia.
 Potenziamento e messa in sicurezza S.S.131
 dal km 192+500 al km 209+500.
 2° Lotto dal km 202+000 al km 209+500

PROGETTO DEFINITIVO COD. CA357

PROGETTAZIONE: **ATI VIA - SERING - VDP - BRENG**

RESPONSABILE DELL'INTEGRAZIONE DELLE PRESTAZIONI SPECIALISTICHE: **GRUPPO DI PROGETTAZIONE**

PROGETTISTA: **VIA INGEGNERIA**

COORDINATORE SICUREZZA IN FASE DI PROGETTAZIONE: **BRENG**

RESPONSABILE SIA: **VIA**

VISTO: IL RESPONSABILE DEL PROCEDIMENTO: **VIA**

OPERE D'ARTE MAGGIORI
GALLERIE
OPERE PROVVISORIALI - PARATIE
SEZIONI TIPO E CARATTERISTICHE DIMENSIONALI

| CODICE PROGETTO | PROG. ANNO | NOME FILE | REVISIONE | SCALA: |
|-----------------|-------------|-----------------------|-------------|------------|
| DP/CA0357 | D 20 | CA357_POGAOOSTRDC01_A | A | VARIE |
| D | | | | |
| C | | | | |
| B | | | | |
| A | EMISSIONE | GIU. 2021 | C. FALPISCO | G. PRAZZA |
| REV. | DESCRIZIONE | DATA | REDATTO | VERIFICATO |