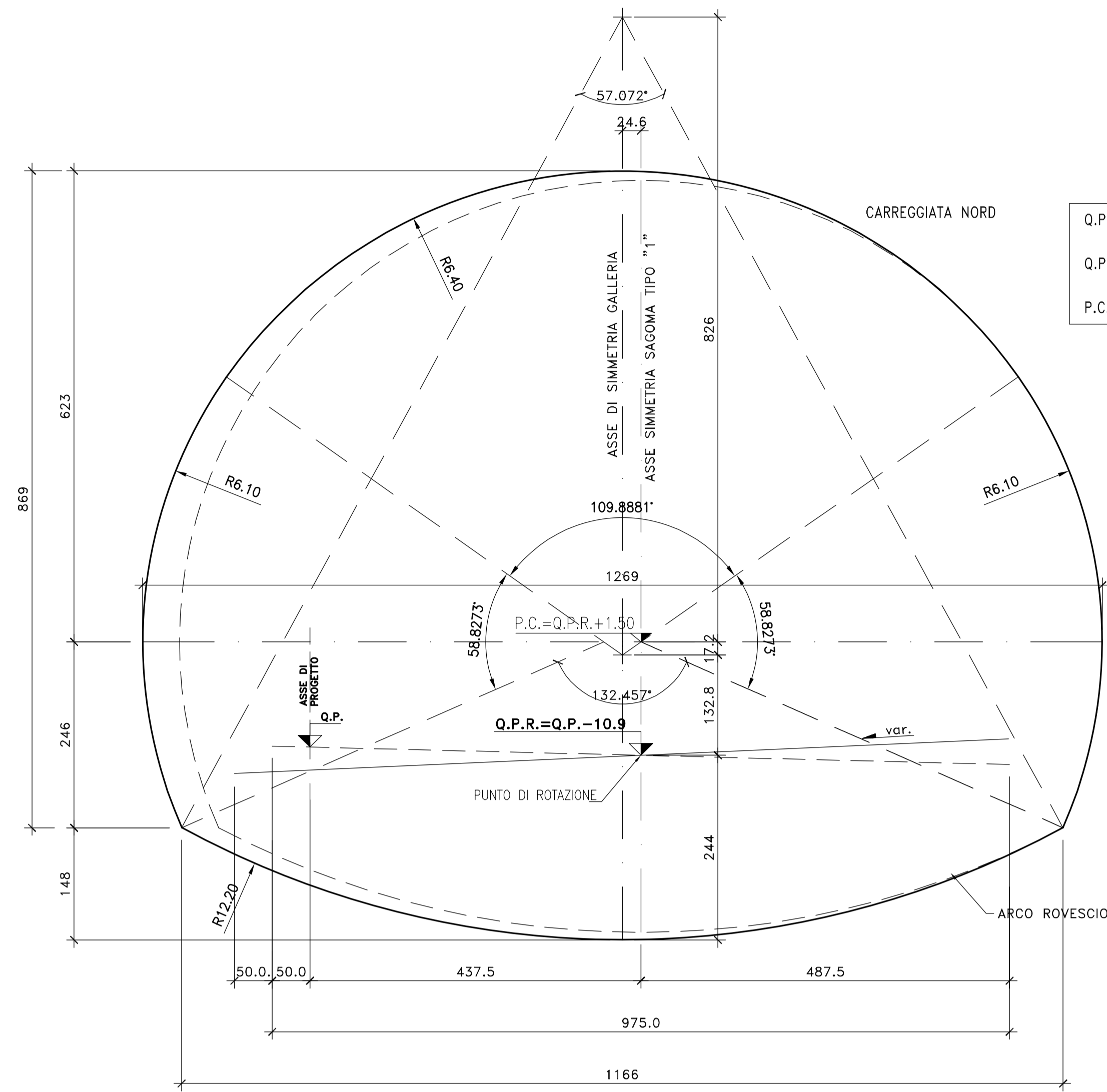


SAGOMA TIPO "2" CON ALLARGAMENTO IN SX DI 0.50 m
CARPENTERIA INTERNA
CARATTERISTICHE GEOMETRICHE
Scala 1:50

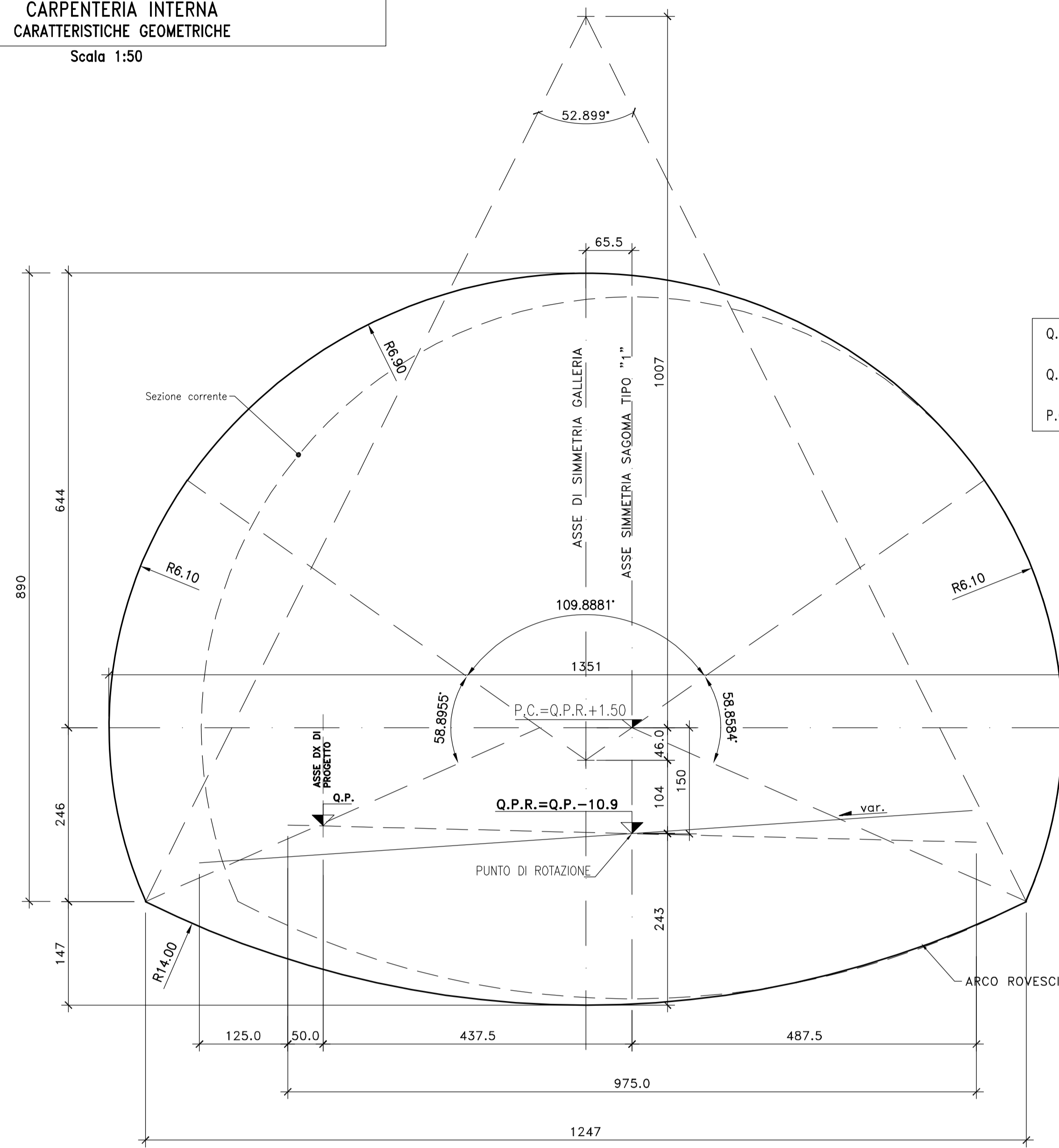


Q.P. Quota progetto
(Asse Tracciamento Strada)
Q.P.R. Quota Punto di Rotazione
(Asse Tracciamento Galleria)
P.C. Piano dei centri

N.B.:
LA SEZIONE TIPO E' RIFERITA ALLA SINGOLA CARREGGIATA.
LA DISTRIBUZIONE DELLE SEZIONI TIPO LUNGO IL TRACCIATO
DELLE 2 CARREGGIATE E' RIPORTATA NELLA PLANIMETRIA DI PROGETTO

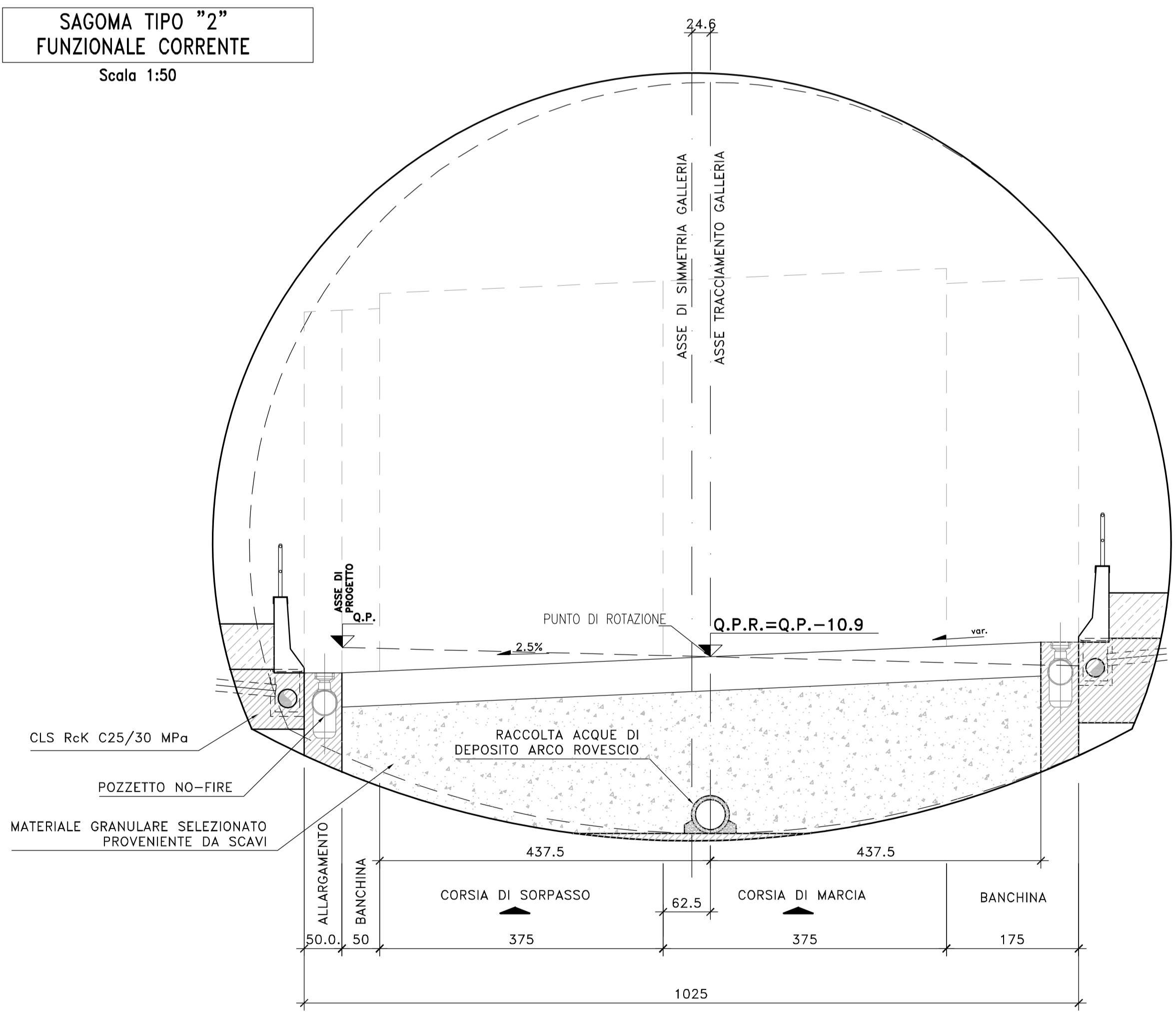
N.B.:
PER LA DOTAZIONE IMPANTISTICA E IDRAULICA
SI RIMANDA AGLI ELABORATI SPECIFICI

SAGOMA TIPO "3" CON ALLARGAMENTO IN SX DI 1.25 m
CARPENTERIA INTERNA
CARATTERISTICHE GEOMETRICHE
Scala 1:50

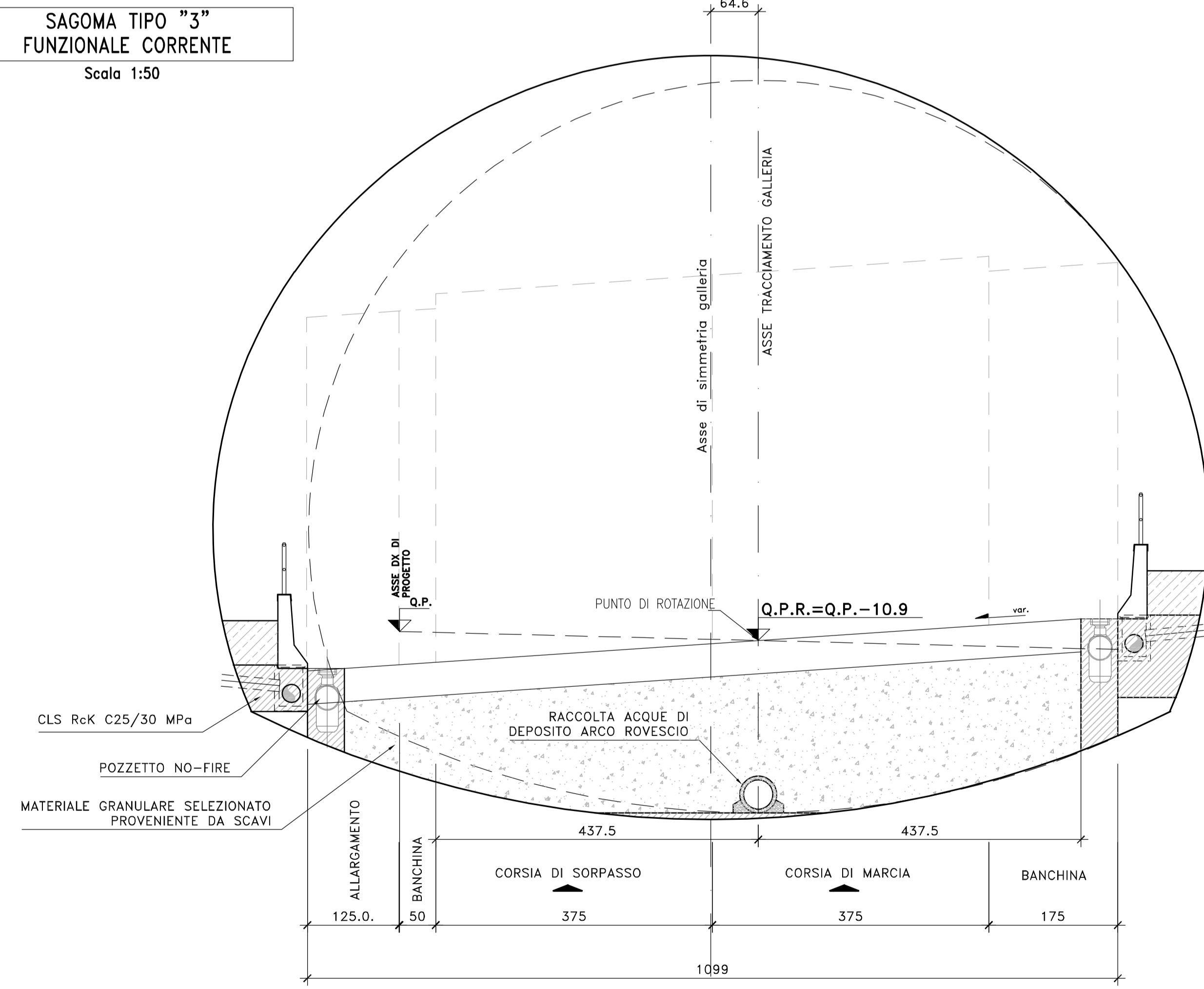


Q.P. Quota progetto
(Asse Tracciamento Strada)
Q.P.R. Quota Punto di Rotazione
(Asse Tracciamento Galleria)
P.C. Piano dei centri

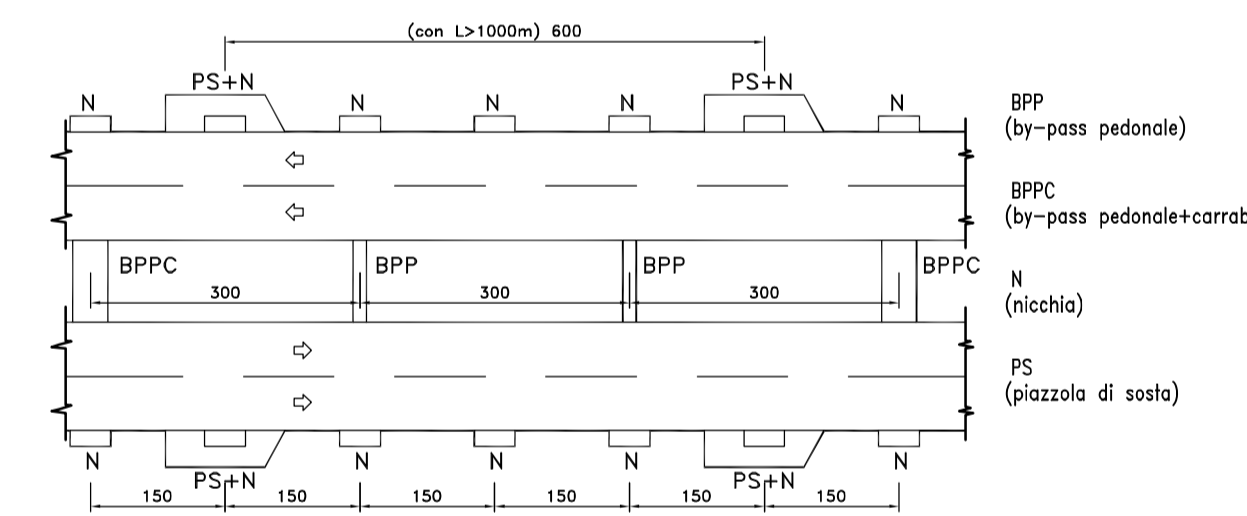
SAGOMA TIPO "2" FUNZIONALE CORRENTE
Scala 1:50



SAGOMA TIPO "3" FUNZIONALE CORRENTE
Scala 1:50



DISPOSIZIONE SCHEMATICA DELLE OPERE COMPLEMENTARI PER GALLERIE MONODIREZIONALI



Sanas
GRUPPO FS ITALIANE
Direzione Progettazione e Realizzazione Lavori

S.S. n.131 "Carlo Felice"
Completamento itinerario Sassari - Olbia
Potenziamento-Messa in sicurezza dal km 192+500 al km 209+500
1° lotto (dal km 193 al km 199)

PROGETTO DEFINITIVO

PROGETTISTA E RESPONSABILE DELL'INTEGRAZIONE DELLE PRESTAZIONI SPECIALISTICHE: **ATI VIA - SERING - VDP - BRENG**

RESPONSABILI D'AREA:
Responsabile Tracciamento: Dott. Ing. Massimo Capovilla
Responsabile Stradale: Dott. Ing. Giovanni Pizzari
Responsabile Idraulica, Sottosedi e Impianti: Dott. Ing. Sergio C. Pizzari
Responsabile Ambientale: Dott. Ing. Francesco Ventura

GEOLOGO:
Dott. Geol. Enrico Curcuruto

COORDINATORE SICUREZZA IN FASE DI PROGETTAZIONE:
Dott. Ing. Antonio Di Giuliano

RESPONSABILE SIA:
Dott. Ing. Francesco Ventura

VISTO: IL RESPONSABILE DEL PROCEDIMENTO:
Dott. Ing. Salvatore Franco

OPERE D'ARTE MAGGIORI
GALLERIE
ASSE PRINCIPALE - SEZIONI TIPO IN GALLERIA
Sagome tipo 2 e 3

CODICE PROGETTO	NOV. FILE	REVISIONE	SCALA:
PROGETTO CA357_TOOGNO0TRAST02_A			1:50
DPCAO349 D 20	CODICE ELAB. TOOGNO0TRAST02		
D			
C			
B			
A	EMMISSIONE	GIU. 2021	C. PULPICO G. PIAZZA
REV.	DESCRIZIONE	DATA	REDATTO VERIFICATO APPROVATO