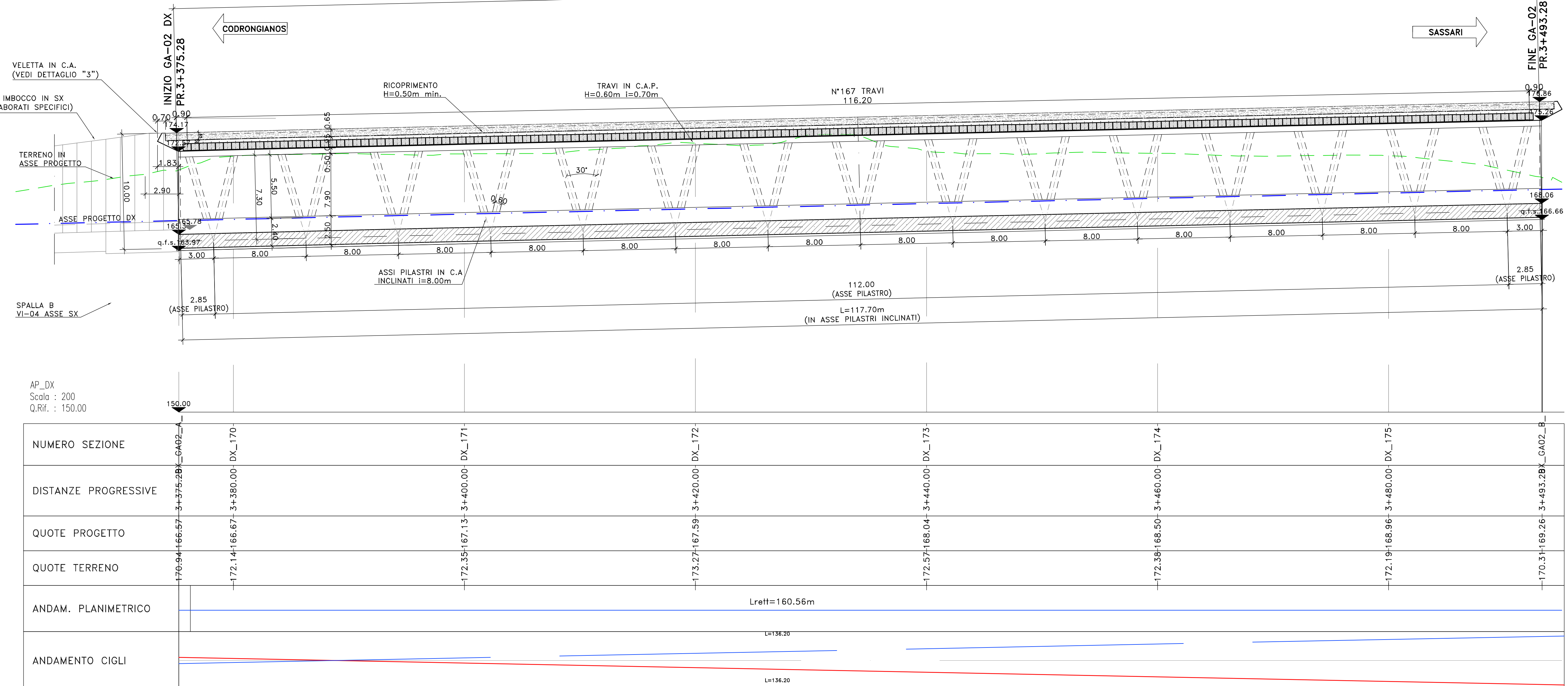
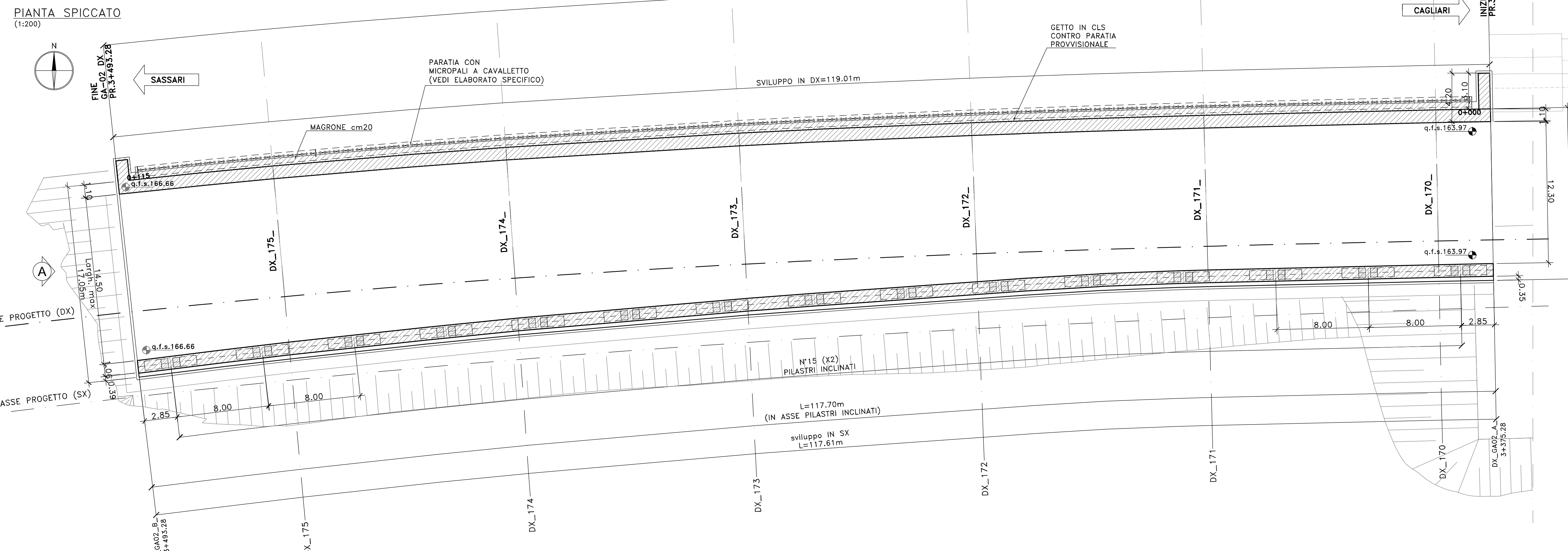
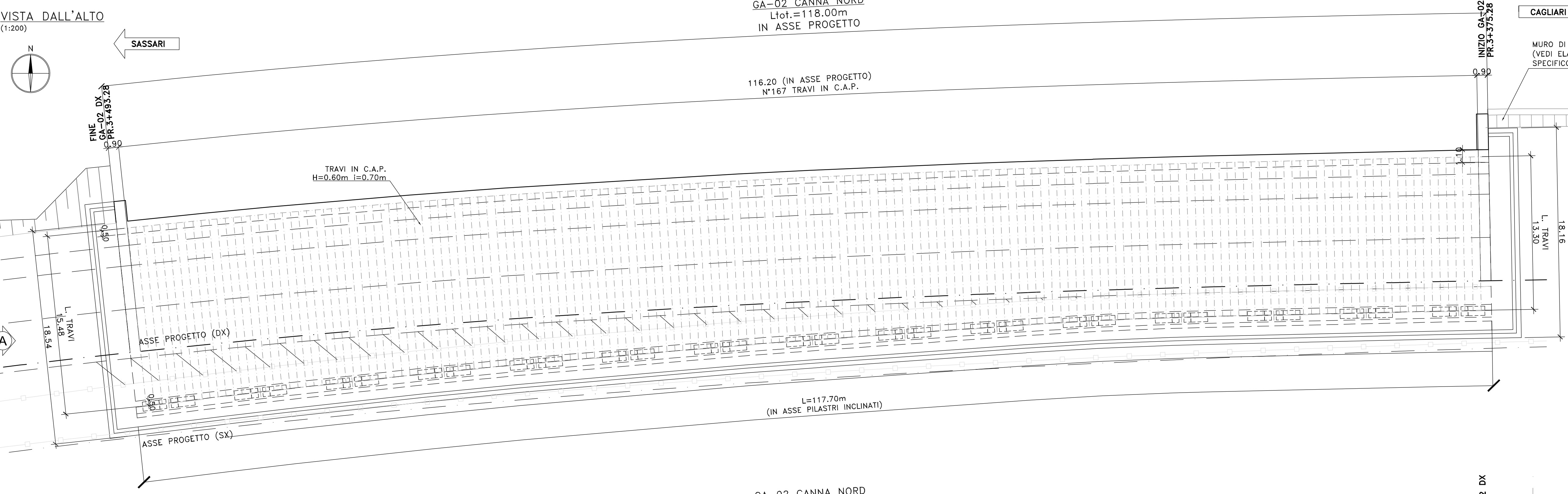


GALLERIA ARTIFICIALE GA-02 (DX)  
SEZIONE LONGITUDINALE IN ASSE PROGETTO  
(1:200)

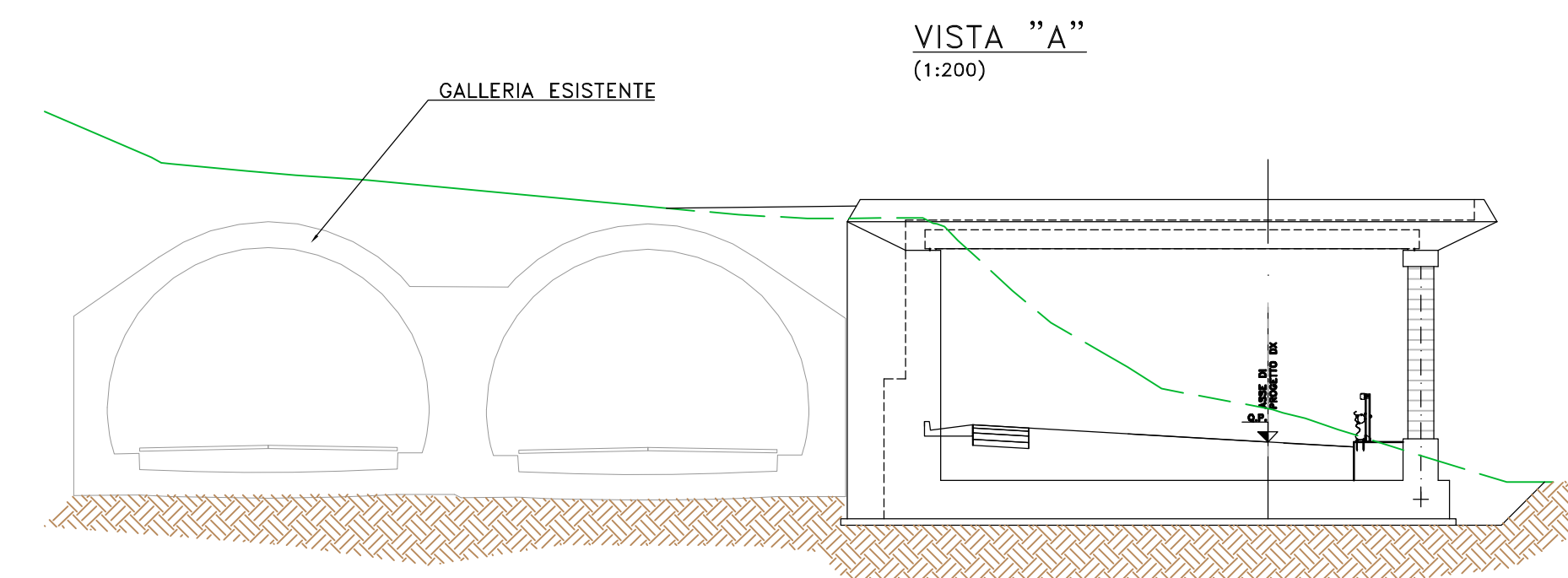
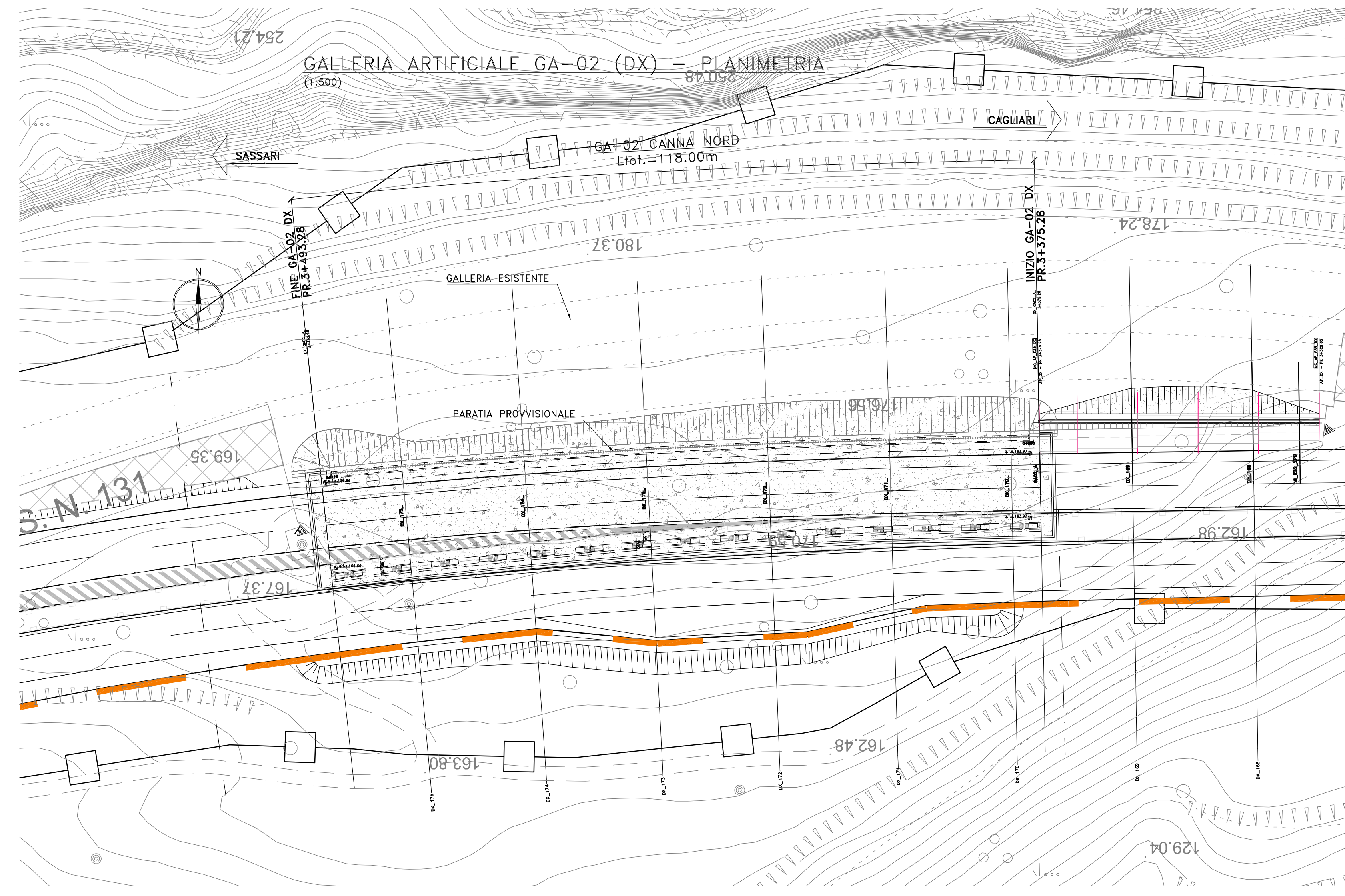


AP\_DX  
Scala: 200  
Q.REF.: 150.00

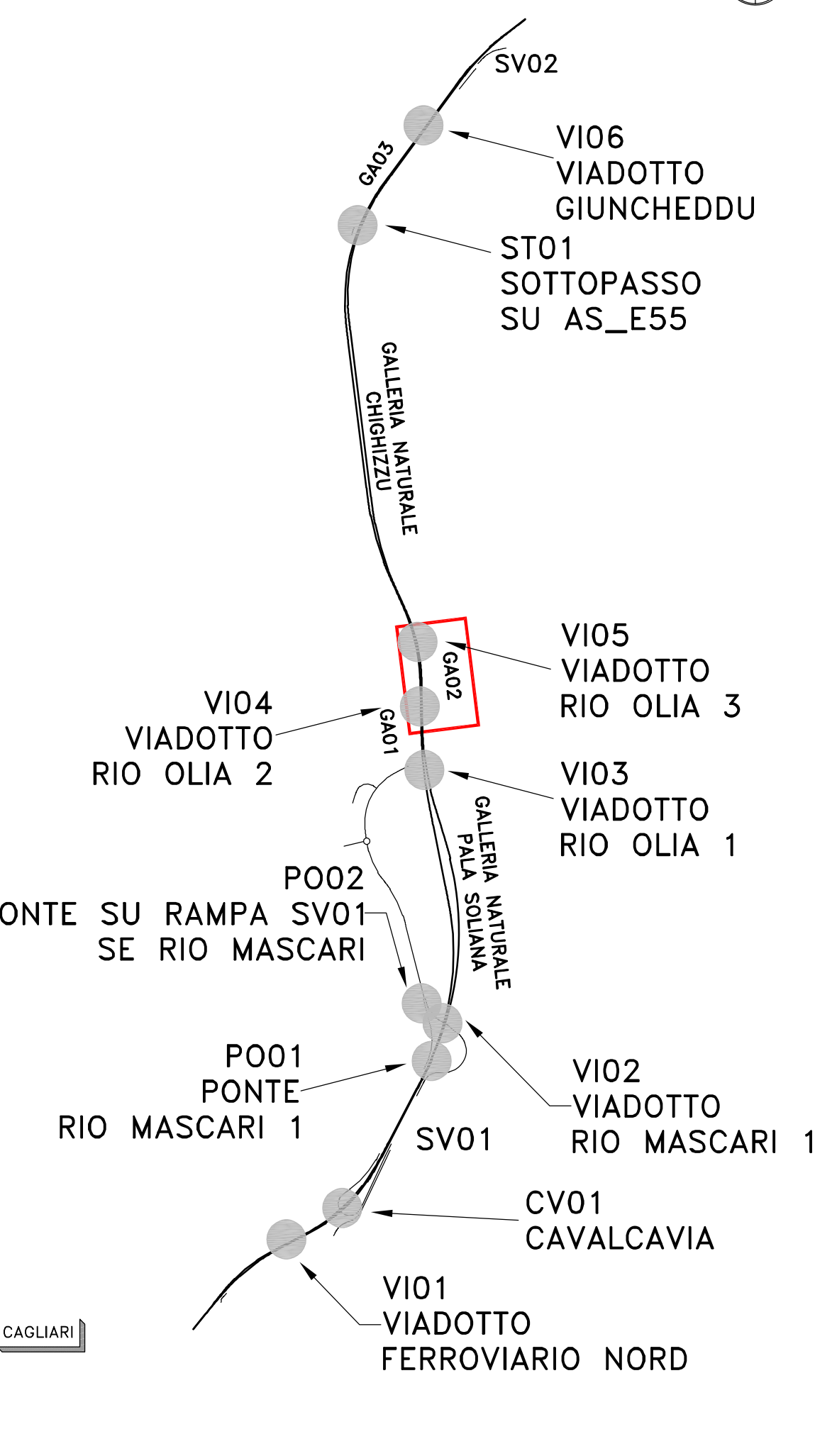
NUMERO SEZIONE	DISTANZE PROGRESSIVE	QUOTE PROGETTO	QUOTE TERRENO	ANDAM. PLANIMETRICO	ANDAMENTO CIGLI
GA02_170	3+380.00	172.14	172.14	L=160.56m	L=156.20
GA02_171	3+400.00	172.35	172.35		
GA02_172	3+420.00	172.57	172.57		
GA02_173	3+440.00	172.79	172.79		
GA02_174	3+460.00	173.01	173.01		
GA02_175	3+480.00	173.23	173.23		
GA02_176	3+500.00	173.45	173.45		
GA02_177	3+520.00	173.67	173.67		
GA02_178	3+540.00	173.89	173.89		
GA02_179	3+560.00	174.11	174.11		
GA02_180	3+580.00	174.33	174.33		
GA02_181	3+600.00	174.55	174.55		



FASI ESECUTIVE GA02



PIANTA CHIAVE



- NOTE E PRESCRIZIONI
- PER LE CARATTERISTICHE DELLE BARRIERE DI SICUREZZA STRADALE SI RIMANDA AGLI SPECIFICI ELABORATI DEL PROGETTO STRADALE.
  - LE CARATTERISTICHE DEL SISTEMA DI SMALTIMENTO DELLE ACQUE METEORICHE (DIAMETRO E POSIZIONE TUBAZIONI, PASSO CADOTIE ETC.), SONO INDICATE NELLE PLANIMETRIE IDRAULICHE.
  - GLI SPESSORI DEL PACCHETTO DI PAVIMENTAZIONE SONO ILLUSTRATI NELLE SEZIONI TIPO DEL PROGETTO STRADALE.
  - LE DOTAZIONI IMPIANTISTICHE SONO ILLUSTRATE NELLO SPECIFICO CAPITOLO DEL PROGETTO.

**Sanas**  
GRUPPO FS ITALIANE  
Direzione Progettazione e Realizzazione Lavori

S.S.131 "Carlo Felice"  
Completamento itinerario Sassari - Olbia.  
Potenziamento e messa in sicurezza S.S.131  
dal km 192+500 al km 209+500.  
2° Lotto dal km 202+000 al km 209+500

PROGETTO DEFINITIVO  
COD. CA357

PROGETTAZIONE: ANI VIA - SERING - VDP - BRENG

RESPONSABILE DELL'INTEGRAZIONE DELLE PRESTAZIONI SPECIALISTICHE: GRUPPO DI PROGETTAZIONE

PROGETTISTA:  
Responsabile Progettazione Stradale: Dott. Ing. Massimo Caviglioli  
Responsabile Sicurezza: Dott. Ing. Giovanni Pizzari  
Responsabile Idraulica, Sottopassi e Impianti: Dott. Ing. Francesco Venturoli  
Responsabile Ambientale: Dott. Ing. Francesco Venturoli  
Dott. Ing. Anna Maria 14660

COORDINATORE SICUREZZA IN FASE DI PROGETTAZIONE:  
Dott. Ing. Antonio Di Giacomo (Dott. Ing. Anna Maria 15135)

RESPONSABILE SIA:  
Dott. Ing. Francesco Venturoli (Dott. Ing. Anna Maria 14660)

VISTO: IL RESPONSABILE DEL PROCEDIMENTO:  
Dott. Ing. Edoardo Quattromani

OPERE D'ARTE MAGGIORI  
GALLERIA ARTIFICIALE\_GA02  
Planimetrie, piante, sezioni longitudinali e vista  
Carpenteria

CODICE PROGETTO	NO. FILE	REVISIONE	SCALA:
PROGETTO: DP/CA/0357	CA357_POGA02STRDI01_A	-	Varie
ELAB.: D 20	POGA02STRDI01	A	
D			
C			
B			
A	EMISSIONE	GIU. 2021	C. FALPISCOLO S. PIAZZA G. PIAZZA
REV.	DESCRIZIONE	DATA	REDATTO VERIFICATO APPROVATO