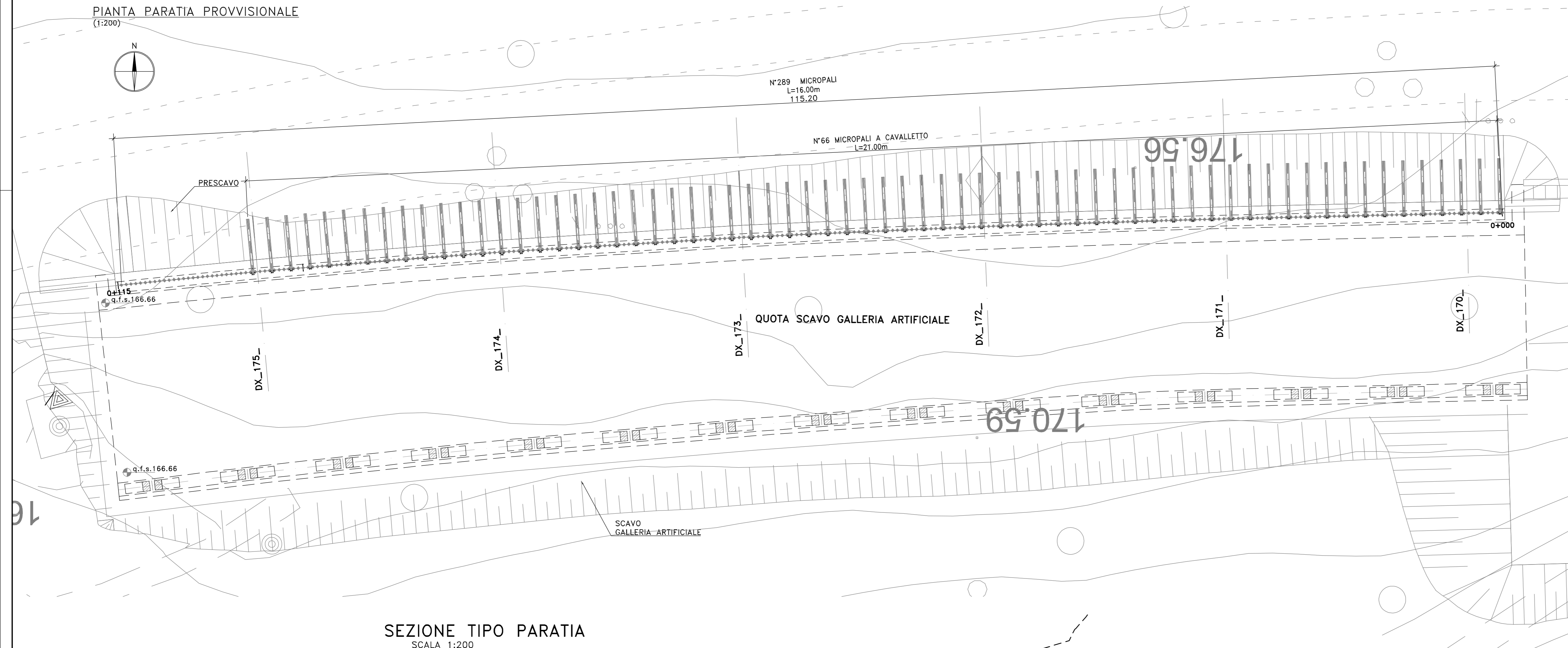
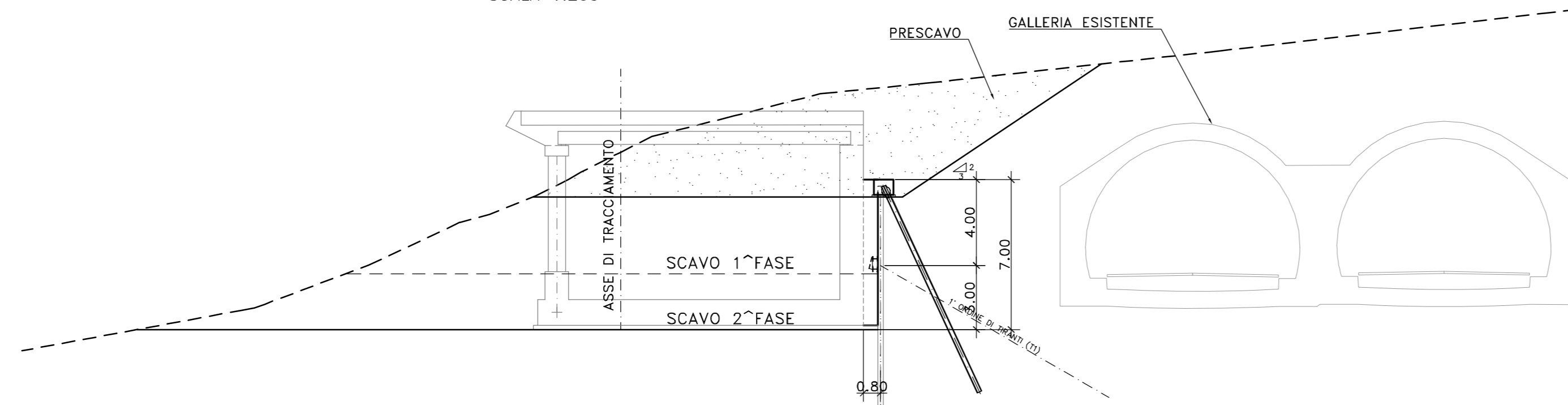


PIANTA PARATIA PROVVISORIALE
 (1:200)



SEZIONE TIPO PARATIA
 SCALA 1:200



NOTE E PRESCRIZIONI

1. LE CARATTERISTICHE DIMENSIONALI DEGLI ELEMENTI COSTITUENTI LE PARATIE PROVVISORIALI E RELATIVI SISTEMI DI CONTRASTO (TIRANTI E TRAVI DI CONTRASTO), SONO ILLUSTRATE NELL'ELABORATO "PARATIE PROVVISORIALI - SEZIONI TIPO E CARATTERISTICHE DIMENSIONALI".



Direzione Progettazione e Realizzazione Lavori

S.S.131 "Carlo Felice"
 Completamento itinerario Sassari - Olbia.
 Potenziamento e messa in sicurezza S.S.131
 dal km 192+500 al km 209+500.
 2° Lotto dal km 202+000 al km 209+500

PROGETTO DEFINITIVO

cod. CA357

PROGETTAZIONE: ATI VIA - SERING - VDP - BRENG

RESPONSABILE DELL'INTEGRAZIONE DELLE PRESTAZIONI SPECIALISTICHE:
 Dott. Ing. Giovanni Piazza (Ord. Ing. Prov. Roma A27296)

GRUPPO DI PROGETTAZIONE

PROGETTISTA:
 Responsabile Tracciato stradale: Dott. Ing. Massimo Caporali
 (Ord. Ing. Prov. Roma 26031)
 Responsabile Strutture: Dott. Ing. Giovanni Piazza
 (Ord. Ing. Prov. Roma 27296)
 Responsabile Idraulica, Sottocritica e Impianti: Dott. Ing. Silvio Di
 (Ord. Ing. Prov. Palermo 2972)
 Responsabile Ambiente: Dott. Ing. Francesco Ventura
 (Ord. Ing. Prov. Roma 14660)



GEOLOGO:

Dott. Geol. Enrica Curcuruto (Ord. Geo. Regione Sicilia 966)
 COORDINATORE SICUREZZA IN FASE DI PROGETTAZIONE:
 Dott. Ing. Matteo Di Giovanni (Ord. Ing. Prov. Roma 15138)

RESPONSABILE SIA:

Dott. Ing. Francesco Ventura (Ord. Ing. Prov. Roma 14660)

VISTO: IL RESPONSABILE DEL PROCEDIMENTO:
 Dott. Ing. Edoardo Quattrone

OPERE D'ARTE MAGGIORI

GALLERIA ARTIFICIALE_GA02

Opere provvisorie - pianta, prospetto e sezione

CODICE PROGETTO		NOME FILE		REVISIONE	SCALA:
CA357_P00GA02STRDI02_A		CA357_P00GA02STRDI02_A		A	Varie
PROGETTO	LIV. PROG. ANNO	CODICE ELAB.			
DPCA0357	D 20	P00GA02STRDI02			
D					
C					
B					
A	EMISSIONE	GIU. 2021	C. FILIPPUCCI	G. PIAZZA	G. PIAZZA
REV.	DESCRIZIONE	DATA	REDATTO	VERIFICATO	APPROVATO