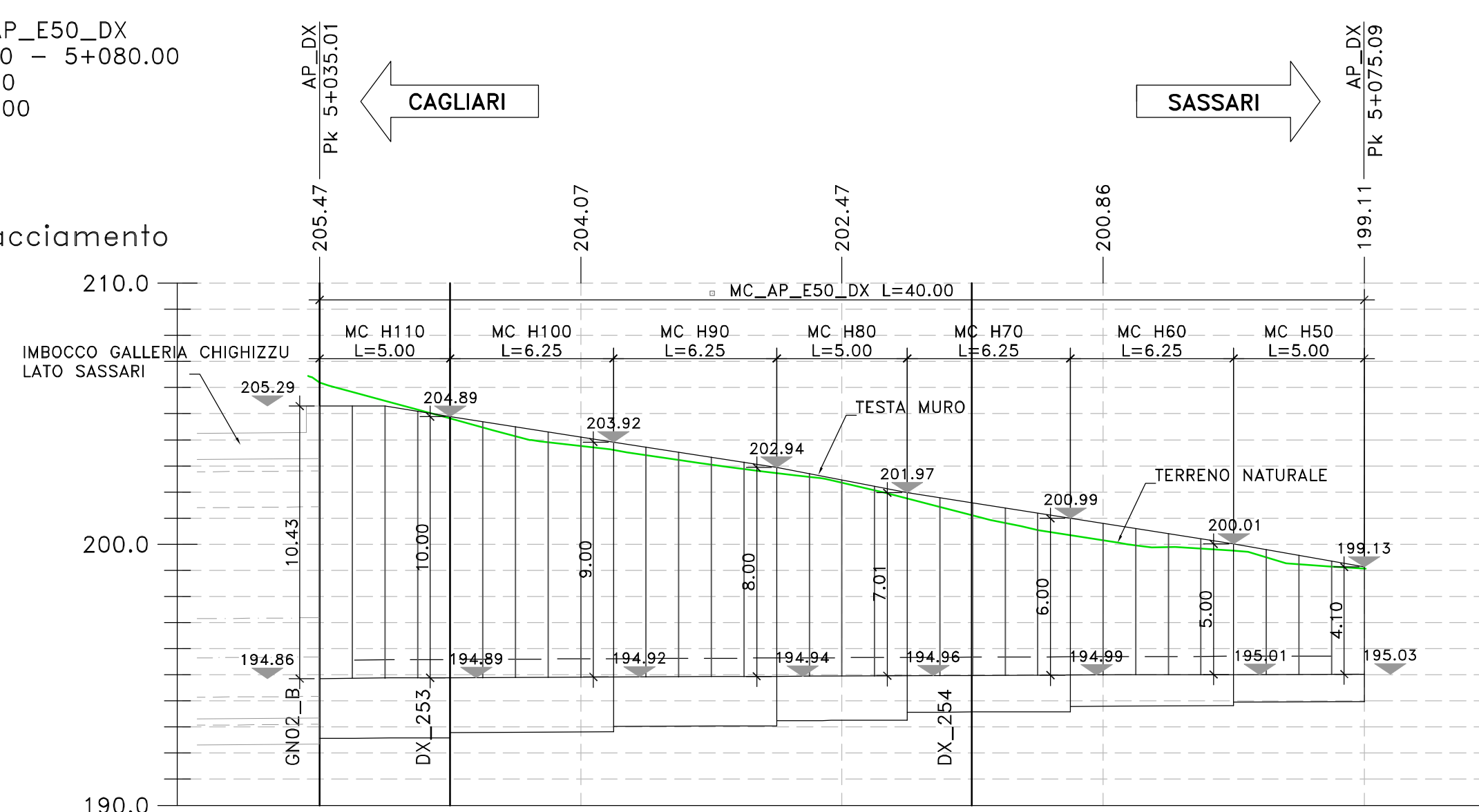


PROFILO LONGITUDINALE

Profilo MC_AP_E50_DX
Km 5+030.00 - 5+080.00
Scala : 1:200
Q.Rif. : 190.00

QUOTE
Asse di Tracciamento



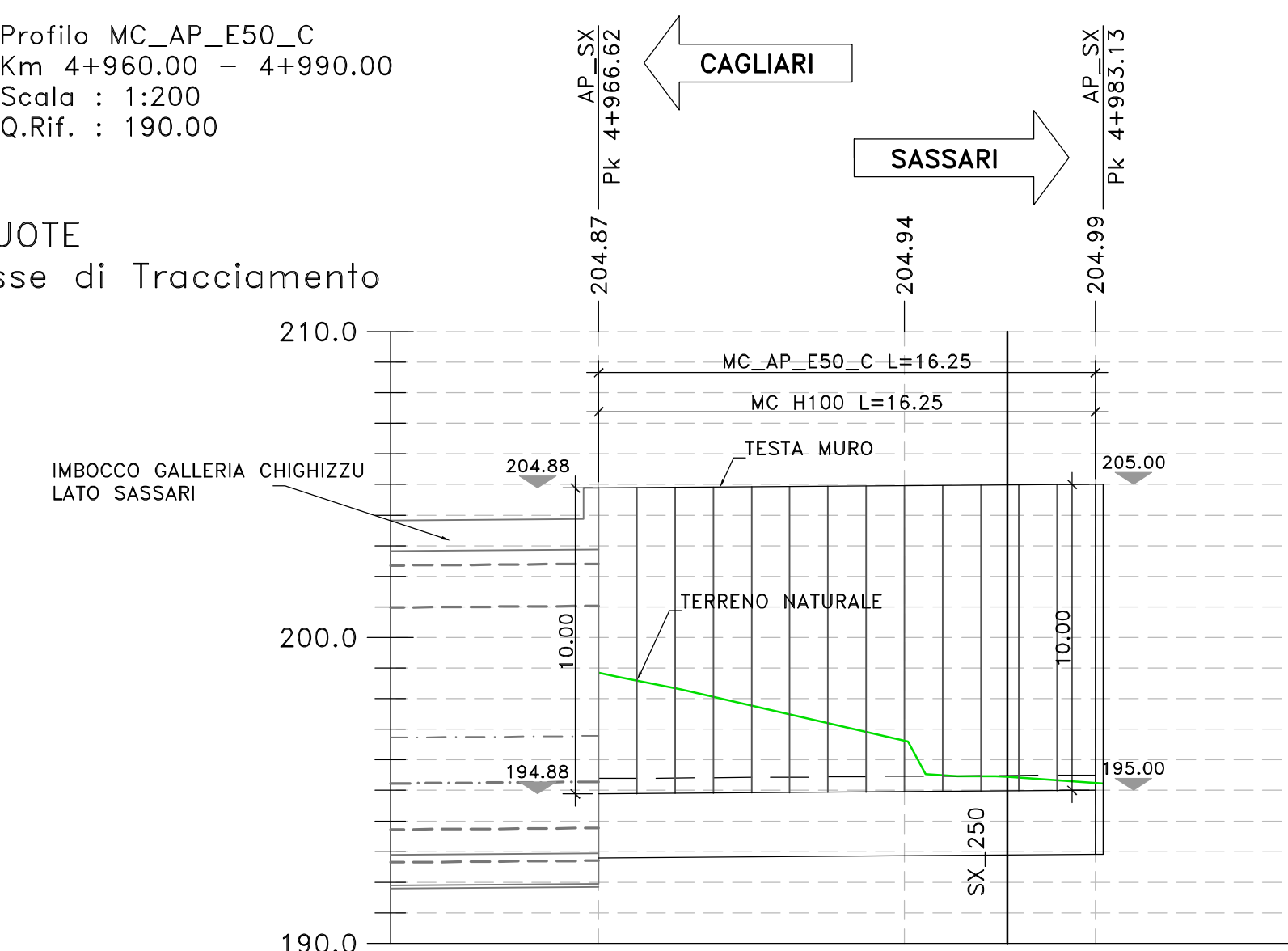
LUNGHEZZE CONCI

QUOTE TERRENO

PROFILO LONGITUDINALE

Profilo MC_AP_E50_C
Km 4+960.00 - 4+990.00
Scala : 1:200
Q.Rif. : 190.00

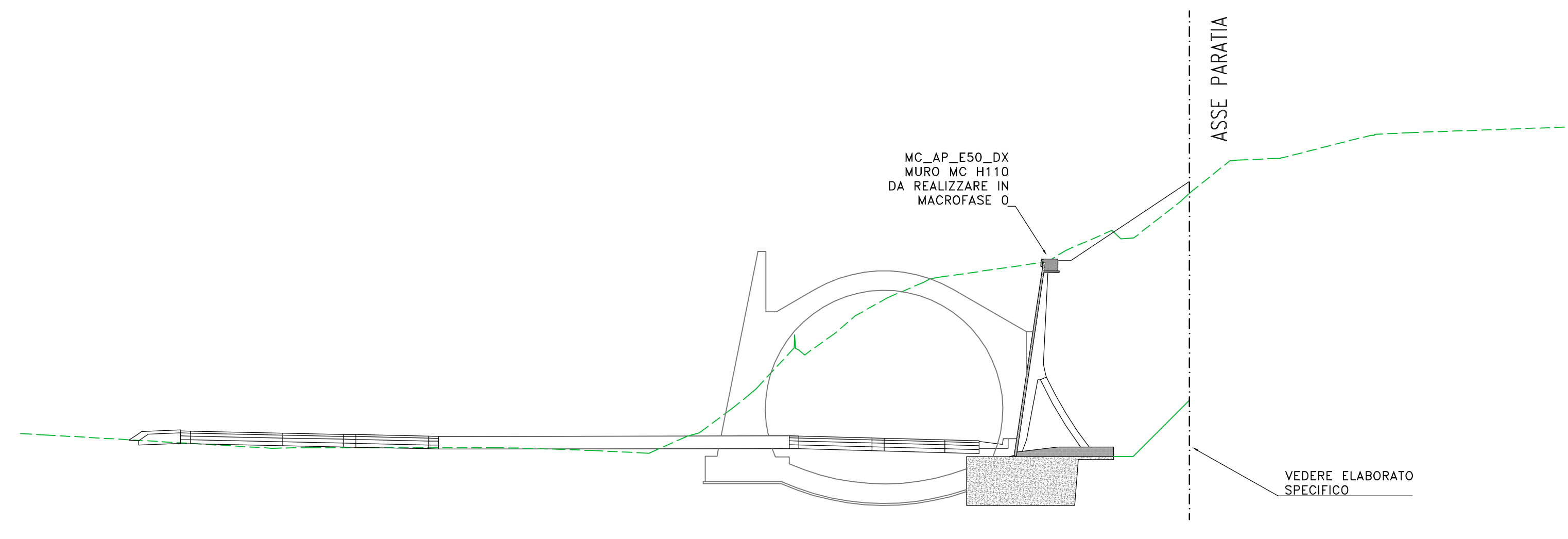
QUOTE
Asse di Tracciamento



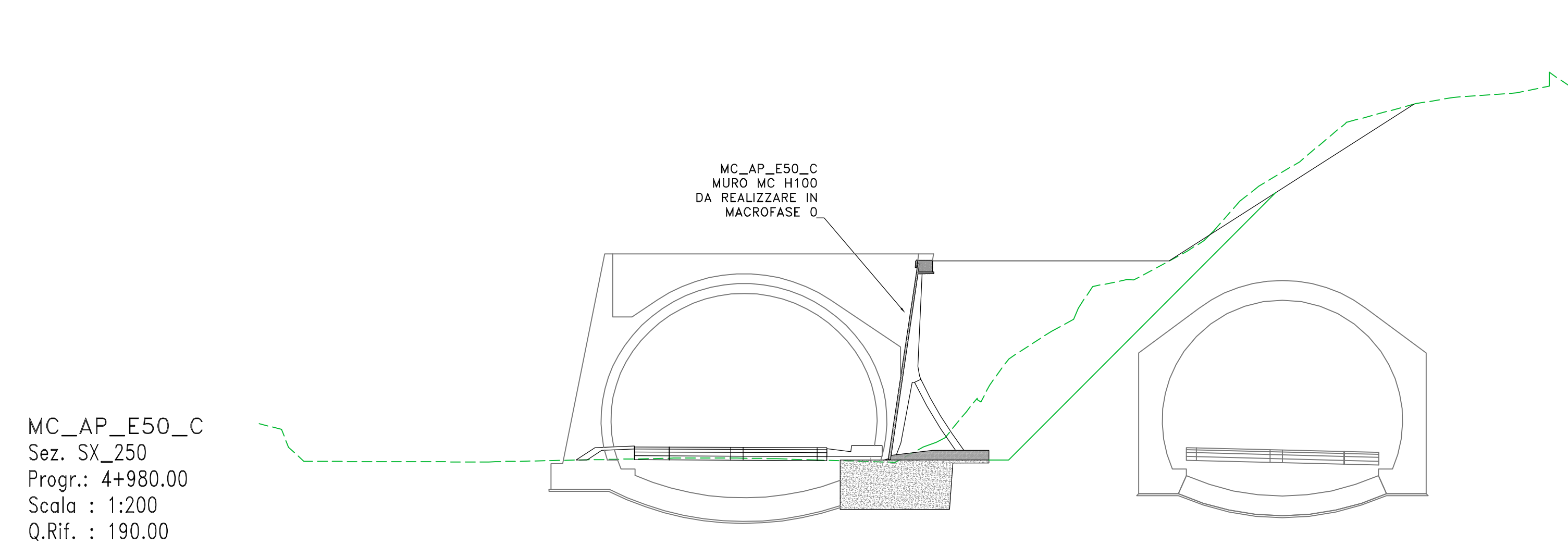
LUNGHEZZE CONCI

QUOTE TERRENO

MC_AP_E50_DX
Sez. DX_253
Progr.: 5+040.00
Scala : 1:200
Q.Rif. : 190.00



MC_AP_E50_C
Sez. SX_250
Progr.: 4+980.00
Scala : 1:200
Q.Rif. : 190.00



PER LA FASISTICA DI REALIZZAZIONE, SI RIMANDA AGLI ELABORATI DI DETTAGLIO DI CANTIERIZZAZIONE. L'OPERA IN OGGETTO RICADE NEL SUBCANTIERE F

PER LA FASISTICA DI REALIZZAZIONE, SI RIMANDA AGLI ELABORATI DI DETTAGLIO DI CANTIERIZZAZIONE. L'OPERA IN OGGETTO RICADE NEL TRATTO SUCANTIERE F

S.S.131 "Carlo Felice"
Completamento itinerario Sassari - Olbia.
Potenziamento e messa in sicurezza S.S.131
dal km 192+500 al km 209+500.
2° Lotto dal km 202+000 al km 209+500

PROGETTO DEFINITIVO

cod. CA357

PROGETTAZIONE: ATI VIA - SERING - VDP - BRENG

RESPONSABILE DELL'INTEGRAZIONE DELLE PRESTAZIONI SPECIALISTICHE: GRUPPO DI PROGETTAZIONE

PROGETTISTA:
Responsabile Topografia Strada: Dott. Ing. Massimo Caporaso
Responsabile Strada: Dott. Ing. Giovanni Pizzari
Responsabile Strada: Dott. Ing. Giovanni Pizzari
Responsabile Strada: Dott. Ing. Giovanni Pizzari
Responsabile Ambientale: Dott. Ing. Francesco Ventura
Dott. Ing. Proa. Roma 14660

COORDINATORE SICUREZZA IN FASE DI PROGETTAZIONE:
Dott. Ing. Antonio Di Giovanni (Dott. Ing. Proa. Roma 15130)

RESPONSABILE SIK:
Dott. Ing. Francesco Ventura (Dott. Ing. Proa. Roma 14660)

VISTO: IL RESPONSABILE DEL PROCEDIMENTO:
Dott. Ing. Edoardo Quattromani

OPERE D'ARTE MAGGIORI

GALLERIA NATURALE CHIGHIZZU_GN02
Imbocco lato Sassari - Muri MC_AP_E50_DX - MC_AP_E50_C
Pianta scavi e fondazioni, profilo longitudinale e sezioni

REV.	DESCRIZIONE	DATA	REDATTO	VERIFICATO	APPROVATO
A	EMMISSIONE	GIU. 2021	C. FULPISCO	S. PIAZZA	G. PIAZZA