

# TOMBINO DI ATTRAVERSAMENTO FLUVIALE (FS\_20, FS\_22)

Attraversamento su viabilità principale - S.S.131

TM\_AP\_05

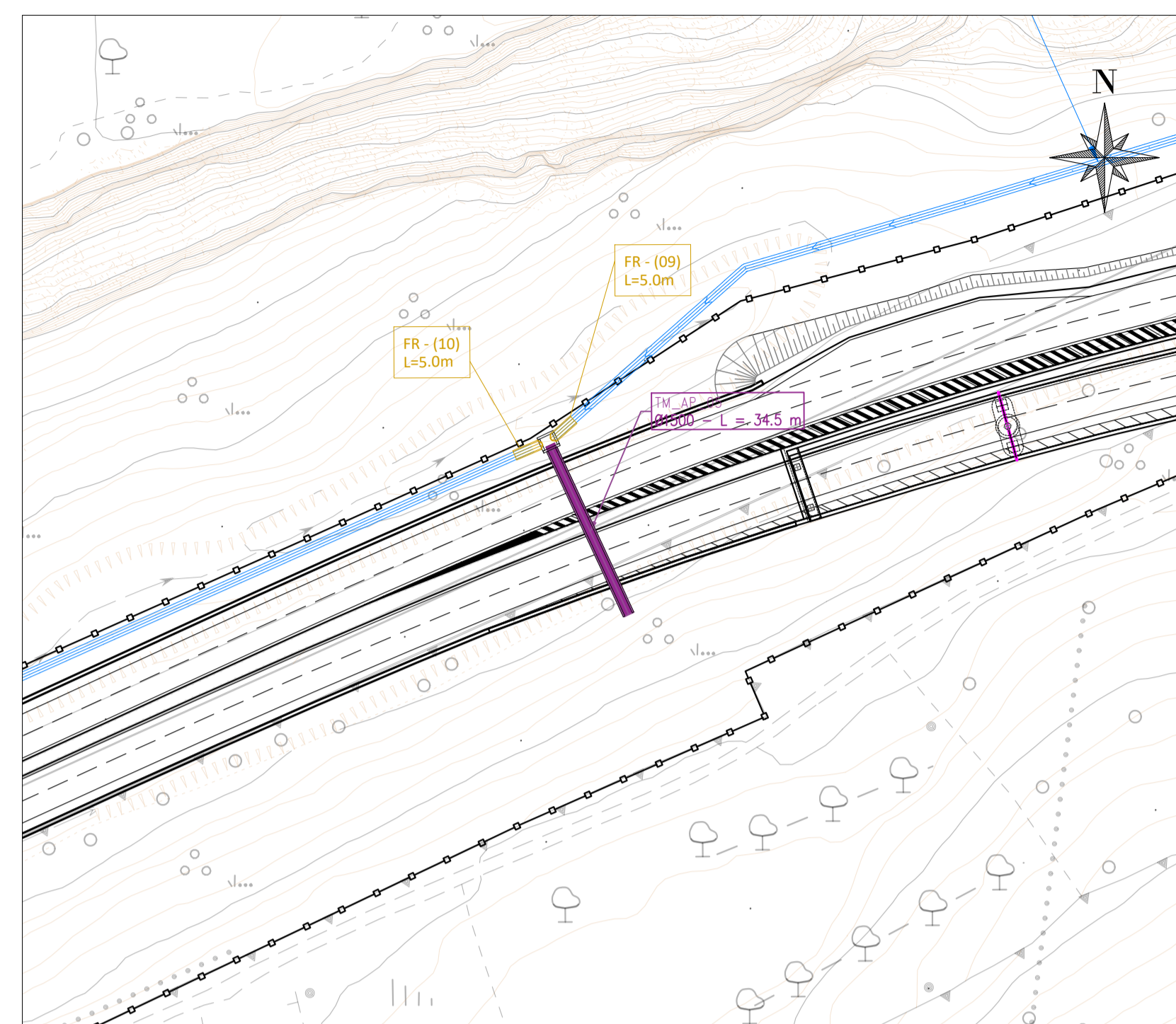
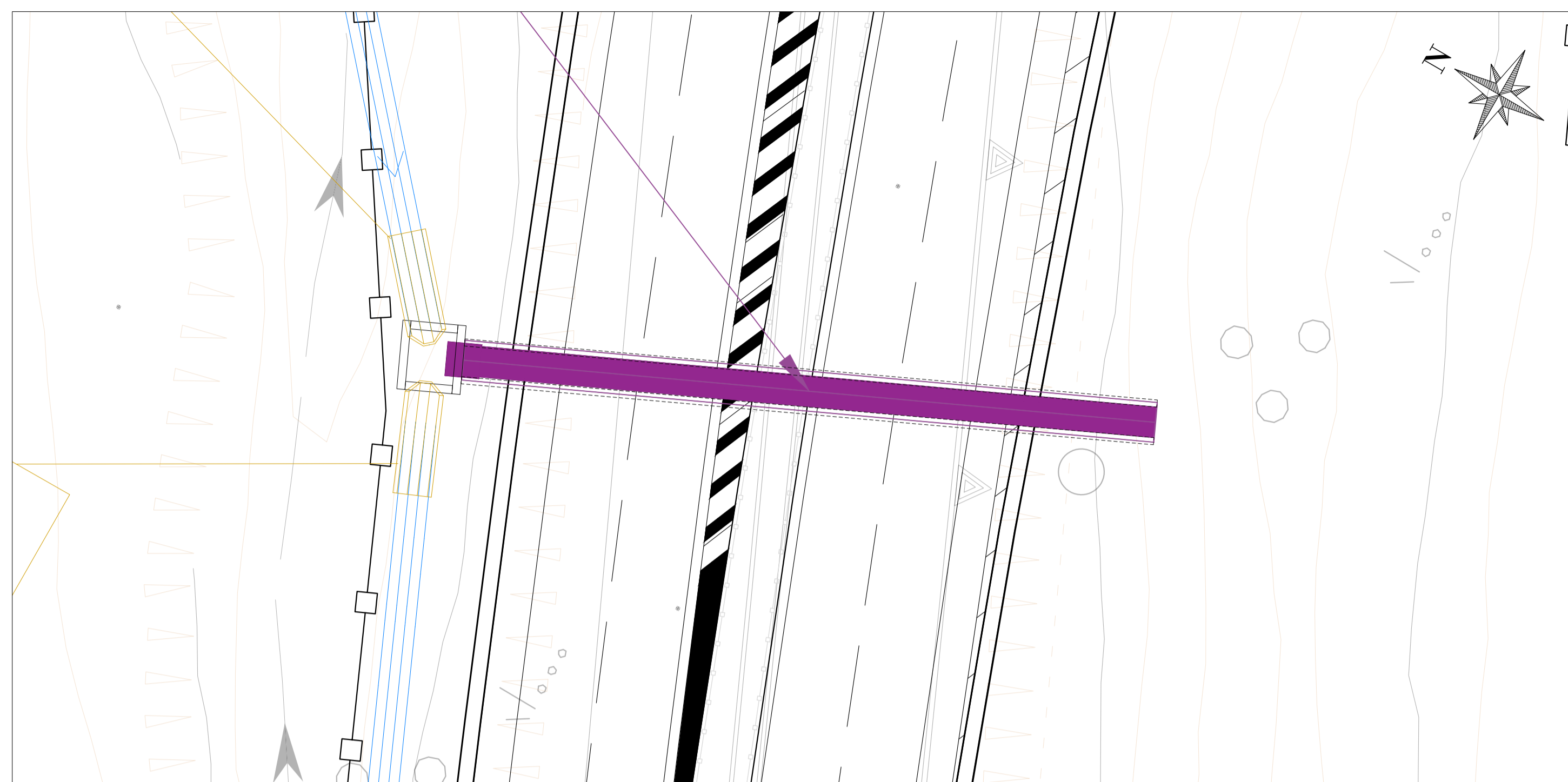
Circolare in c.a. Ø1500mm

## STRALCIO PLANIMETRICO

Scala 1:200

## PLANIMETRIA DI INQUADRAMENTO

Scala 1:1000



| ID Opera | ID Elemento Idrico Affidente | Tipologico verificato | Geometria |           |       |
|----------|------------------------------|-----------------------|-----------|-----------|-------|
|          |                              |                       | B [m]     | H o D [m] | L [m] |
| TM_AP_05 | FS_20, FS_22                 | Tubazione             | -         | 1,5       | 34,55 |

| Qp     | Quota fondo imbocco | Quota fondo sbocco | Pendenza | Grado Riempimento | h    | o     | A    | P    | R   | K      | V     | Qmax   | Verifica |
|--------|---------------------|--------------------|----------|-------------------|------|-------|------|------|-----|--------|-------|--------|----------|
| [m³/s] | [m s.l.m.]          | [m s.l.m.]         | [%]      | [%]               | [m]  | [rad] | [m²] | [m]  | [m] | [m³/s] | [m/s] | [m³/s] |          |
| 0,984  | 166,84              | 166,51             | 0,96     | 70%               | 1,05 | 3,11  | 1,73 | 2,33 | 0,7 | 70     | 5,61  | 9,69   | OK       |

## PROSPETTO

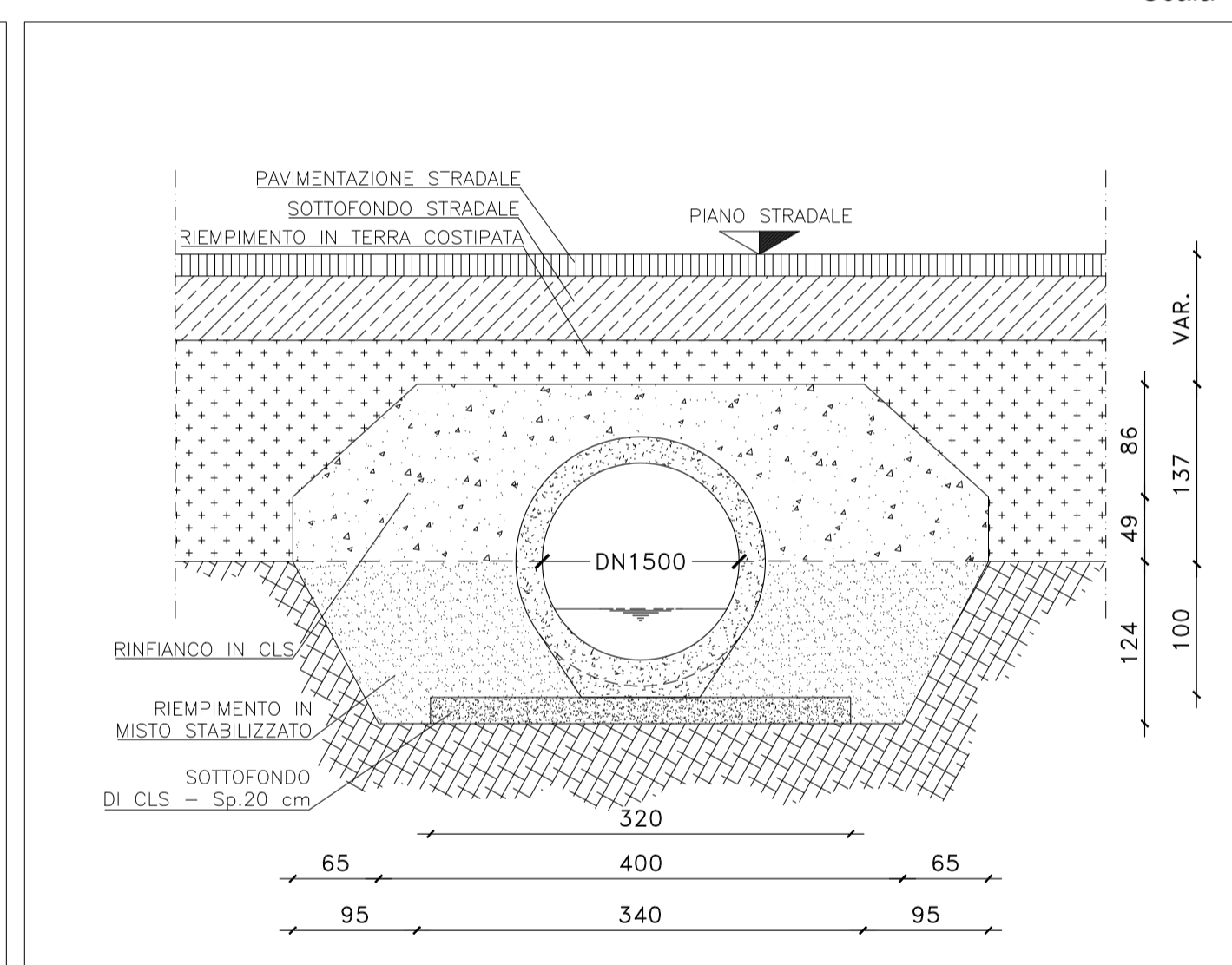
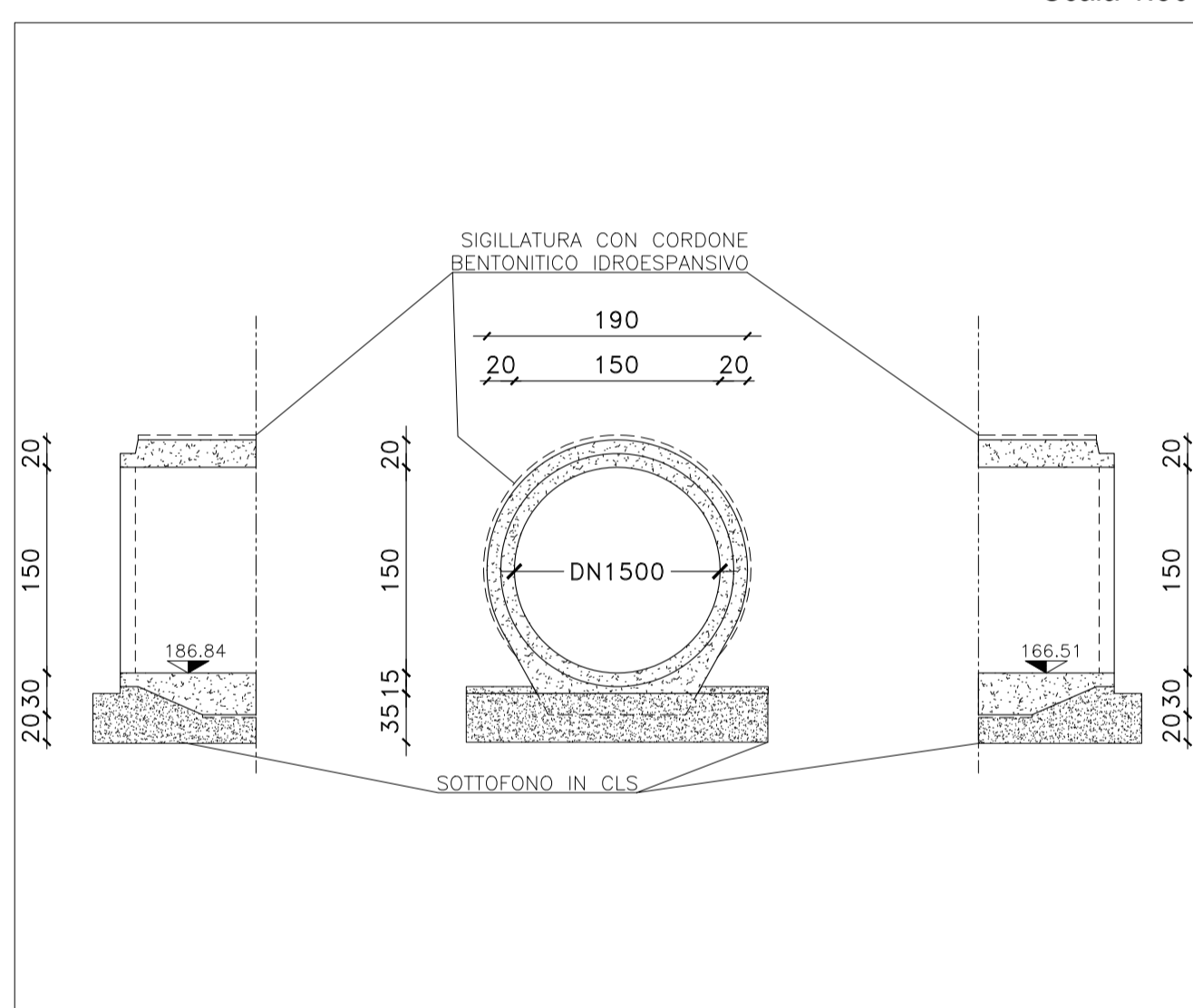
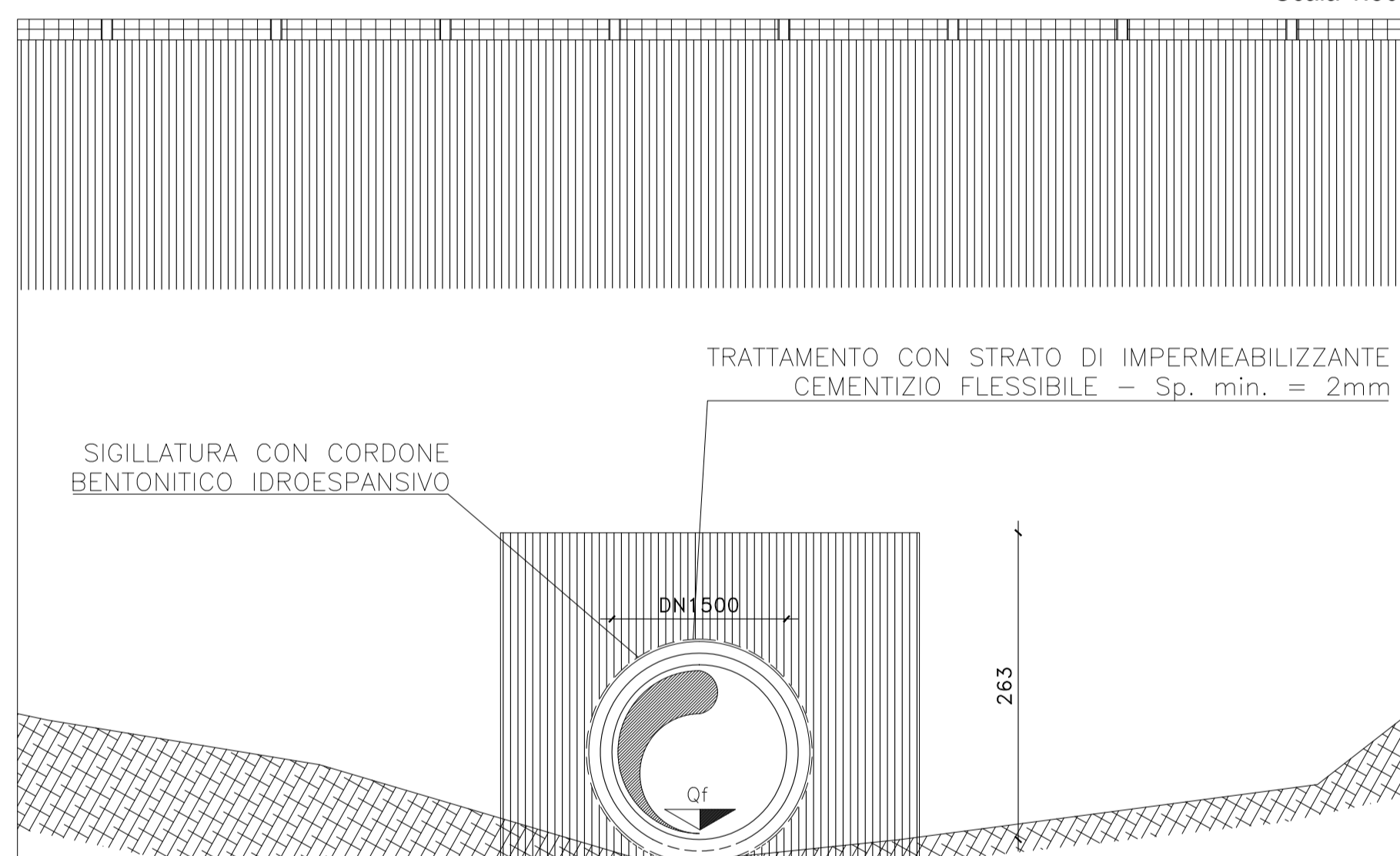
Scala 1:50

## MANUFATTO DI IMBOCCO/SBOCCO

Scala 1:50

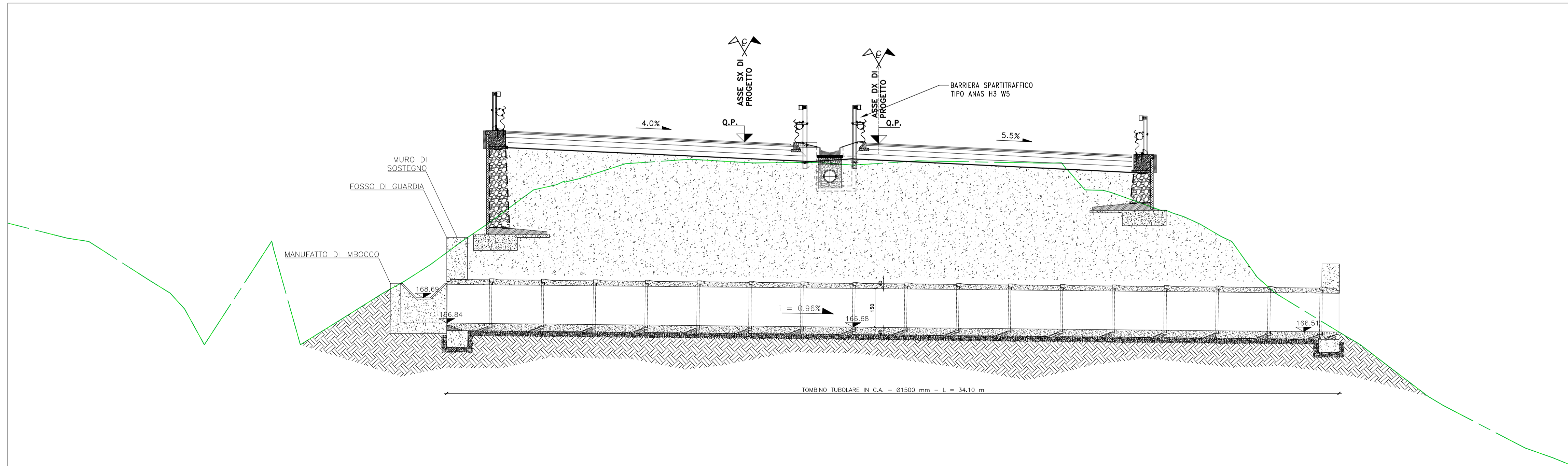
## SEZIONE TRASVERSALE

Scala 1:50



## SEZIONE LONGITUDINALE

Scala 1:100



Direzione Progettazione e Realizzazione Lavori

S.S.131 "Carlo Felice"  
 Completamento itinerario Sassari - Olbia.  
 Potenziamento e messa in sicurezza S.S.131  
 dal km 192+500 al km 209+500.  
 2° Lotto dal km 202+000 al km 209+500

## PROGETTO DEFINITIVO

COD. CA357

PROGETTAZIONE: **ATI VIA - SERING - VDP - BRENG**

RESPONSABILE DELL'INTEGRAZIONE DELLE PRESTAZIONI SPECIALISTICHE: Dott. Ing. Giovanni Piazza (Ord. Ing. Prov. Roma A27296)

GRUPPO DI PROGETTAZIONE

PROGETTISTA:  
 Responsabile Tracciato stradale: Dott. Ing. Massimo Capasso (Ord. Ing. Prov. Roma 26031)  
 Responsabile Strutture: Dott. Ing. Giovanni Piazza (Ord. Ing. Prov. Roma 27296)  
 Responsabile Idraulica, Geotecnica e Impianti: Dott. Ing. Sergio Di Maio (Ord. Ing. Prov. Palermo 2872)  
 Responsabile Ambiente: Dott. Ing. Francesco Ventura (Ord. Ing. Prov. Roma 14660)

COORDINATORE SICUREZZA IN FASE DI PROGETTAZIONE: Dott. Ing. Matteo Di Giuliano (Ord. Ing. Prov. Roma 15138)

RESPONSABILE SIA: Dott. Ing. Francesco Ventura (Ord. Ing. Prov. Roma 14660)

VISTO: IL RESPONSABILE DEL PROCEDIMENTO: Dott. Ing. Salvatore Frasca



OPERE D'ARTE MINORI  
 ATTRAVERSAMENTI IDRAULICI E SISTEMAZIONI IDRAULICHE  
 ATTRAVERSAMENTI IDRAULICI  
 TM\_AP\_05

| CODICE PROGETTO         | NOME FILE                      | REVISIONE | SCALA: |
|-------------------------|--------------------------------|-----------|--------|
| PROGETTO<br>DPCA0357    | CA357_P00TM07STRPL01_A         | A         | VARIE  |
| LIV. PROG. ANNO<br>D 20 | CODICE ELAB.<br>P00TM07STRPL01 |           |        |

| REV. | DESCRIZIONE | DATA     | REDATTO     | VERIFICATO   | APPROVATO |
|------|-------------|----------|-------------|--------------|-----------|
| D    |             |          |             |              |           |
| C    |             |          |             |              |           |
| B    |             |          |             |              |           |
| A    | EMISSIONE   | GIU.2021 | A. CECCOTTI | M.A. CUCCARO | G. PIAZZA |