

TOMBINO DI ATTRAVERSAMENTO FLUVIALE (El. Idr. Fiume_76319)

Attraversamento su viabilità secondaria

STRALCIO PLANIMETRICO

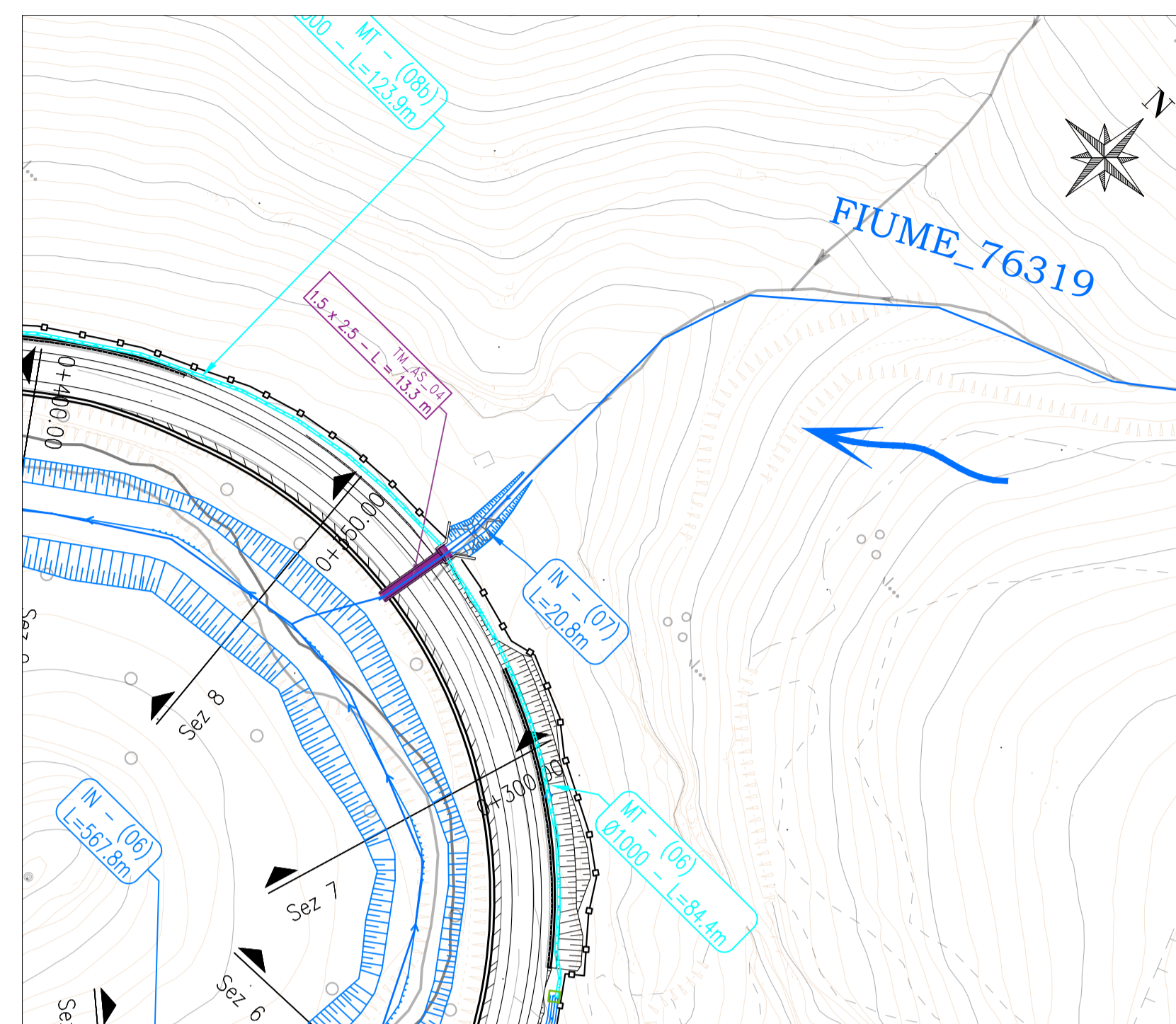
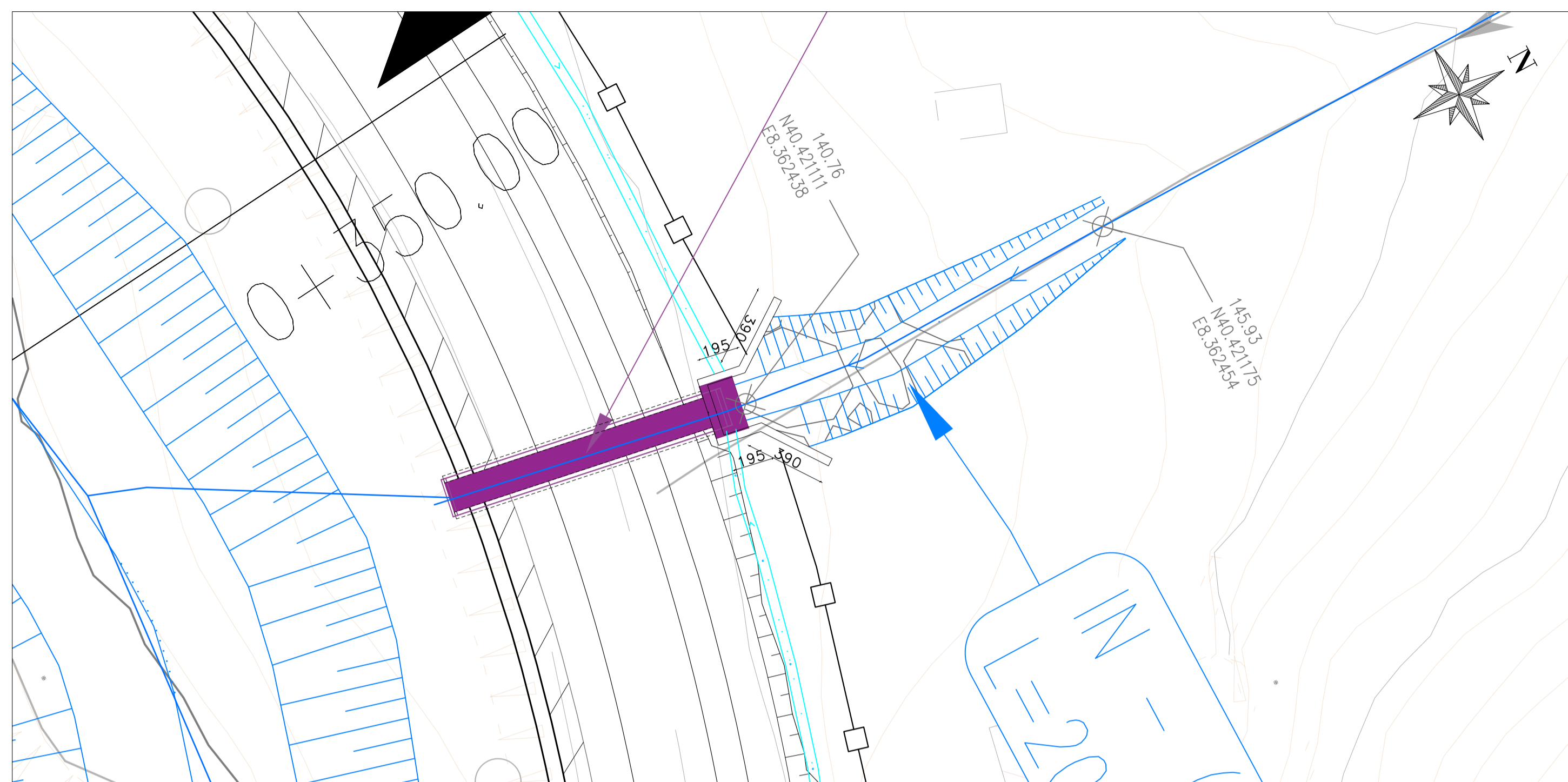
Scala 1:200

PLANIMETRIA DI INQUADRAMENTO

Scala 1:1000

TM_AS_04

Scatolare in c.a. 1.5x2.5m



PROSPETTO

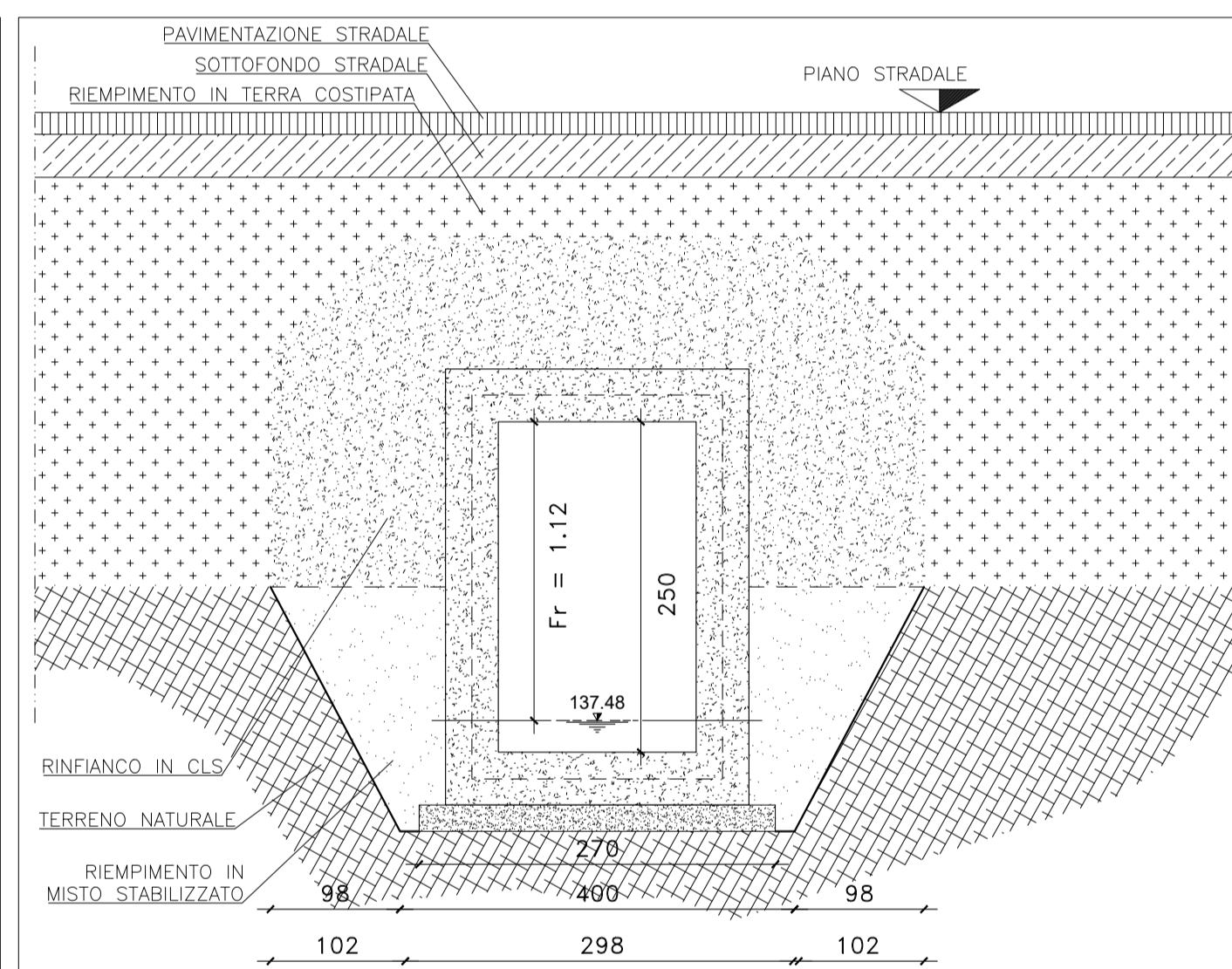
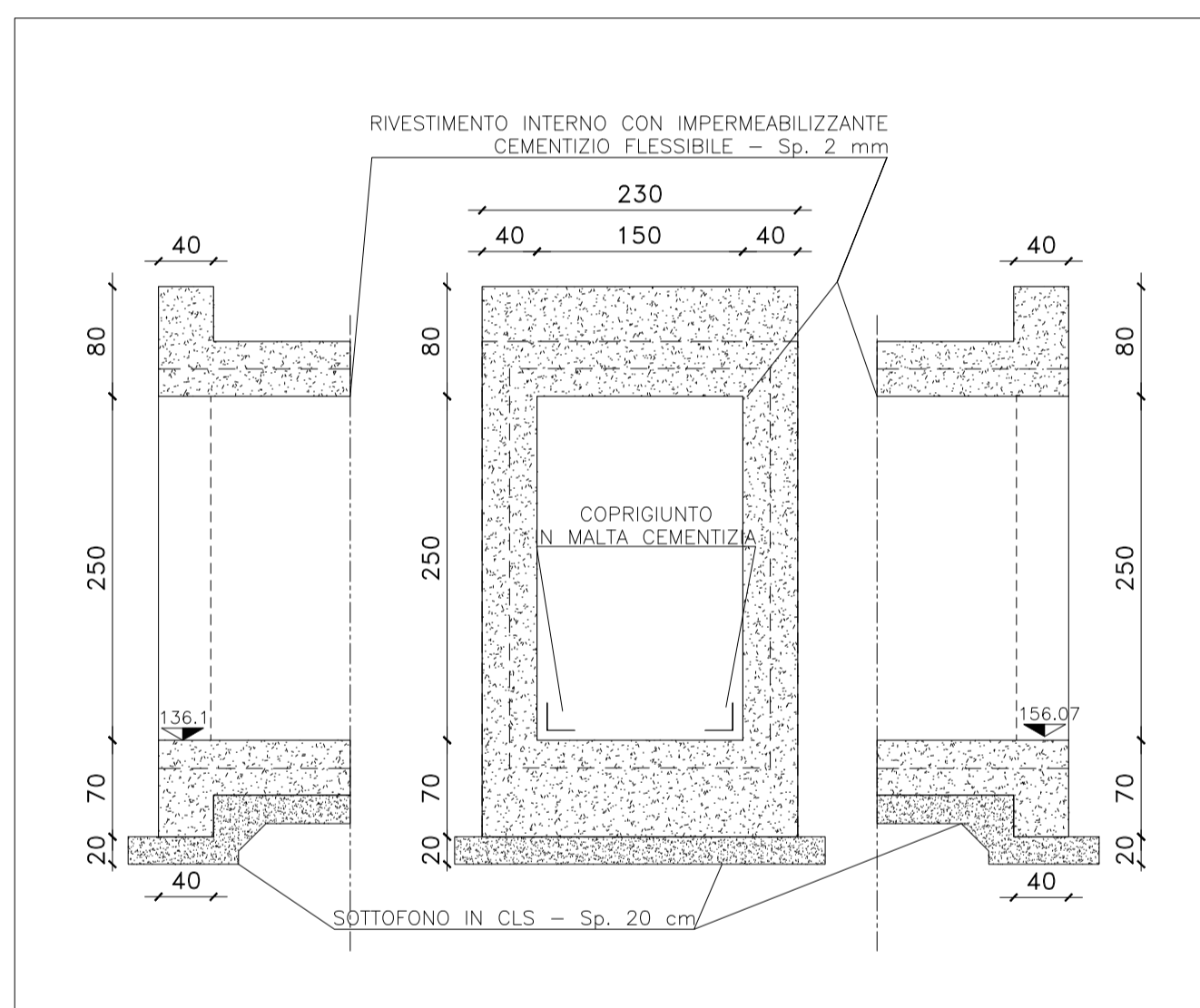
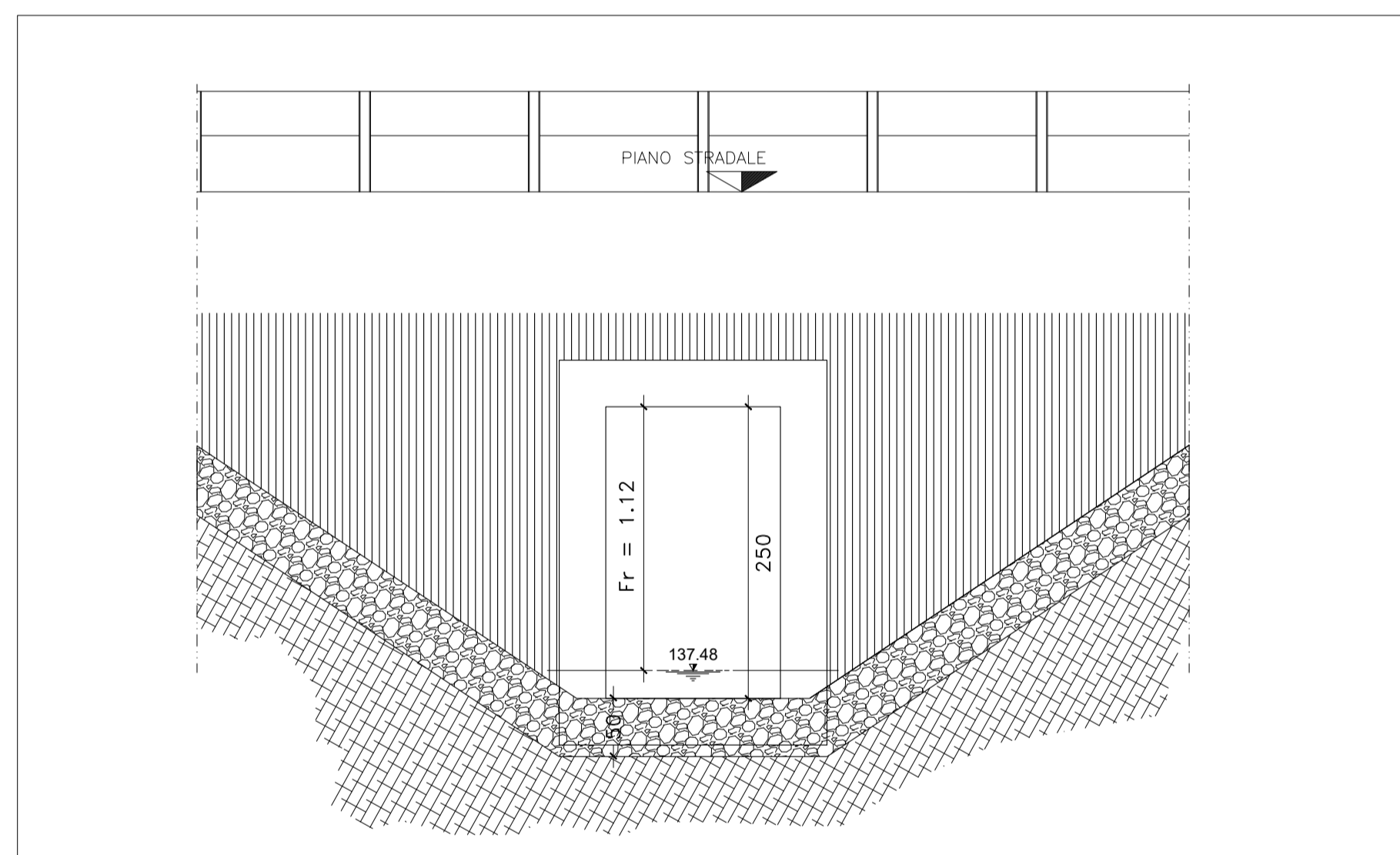
Scala 1:50

MANUFATTO DI IMBOCCO/SBOCCO

Scala 1:50

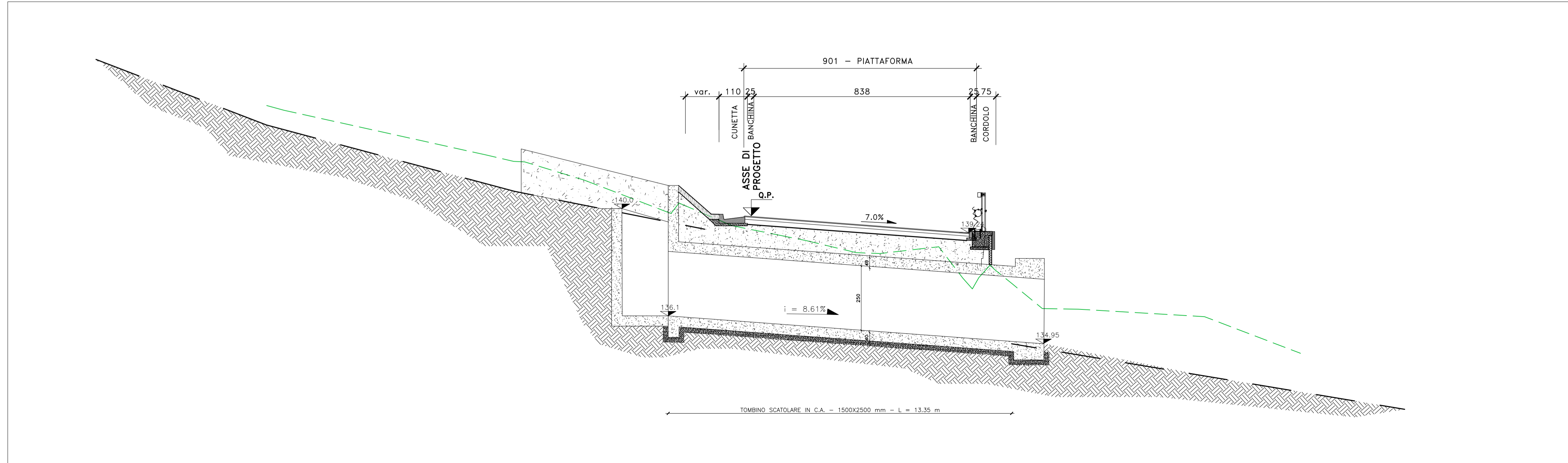
SEZIONE TRASVERSALE

Scala 1:50



SEZIONE LONGITUDINALE

Scala 1:100



ID Opera	ID El. Idr.	Tr. stradale	Progr. In.	Progr. Fin.	Tipologia	Geometria		
						B (m)	H o D (m)	L (m)
TM_AS_04	Fiume_76319	AS	-	-	Scatolare	1,5	2,5	13,35

Q200 (m ² /s)	Quota fondo IN (m s.l.m.)	Quota fondo OUT (m s.l.m.)	i (%)	TR 200										
				Livello idrico (m s.l.m.)	Intradosso minimo (m s.l.m.)	y (m)	α (-)	V (m/s)	F1 (m)	F2 (m)	F3 (m)	F4 (m)	Film (m)	Fcalc (m)
10,7	136,1	134,95	8,61	137,48	138,6	1,38	0	1,81	1,02	1,02	0,12	1	1,02	1,12



Direzione Progettazione e Realizzazione Lavori

S.S.131 "Carlo Felice"
 Completamento itinerario Sassari - Olbia.
 Potenziamento e messa in sicurezza S.S.131
 dal km 192+500 al km 209+500.
 2° Lotto dal km 202+000 al km 209+500

PROGETTO DEFINITIVO

COD. CA357

PROGETTAZIONE: ATI VIA - SERING - VDP - BRENG

RESPONSABILE DELL'INTEGRAZIONE DELLE PRESTAZIONI SPECIALISTICHE:

Dott. Ing. Giovanni Piazza (Ord. Ing. Prov. Roma A27296)

PROGETTISTA:

Responsabile Tracciato stradale: Dott. Ing. Massimo Capasso (Ord. Ing. Prov. Roma 26031)

Responsabile Strutture: Dott. Ing. Giovanni Piazza (Ord. Ing. Prov. Roma 27296)

Responsabile Idraulica, Geotecnica e Impianti: Dott. Ing. Sergio Di Maio (Ord. Ing. Prov. Palermo 2872)

Responsabile Ambiente: Dott. Ing. Francesco Ventura (Ord. Ing. Prov. Roma 14660)

COORDINATORE SICUREZZA IN FASE DI PROGETTAZIONE:

Dott. Ing. Matteo Di Giacomo (Ord. Ing. Prov. Roma 15138)

RESPONSABILE SIA:

Dott. Ing. Francesco Ventura (Ord. Ing. Prov. Roma 14660)

VISTO: IL RESPONSABILE DEL PROCEDIMENTO:

Dott. Ing. Salvatore Frasca

GRUPPO DI PROGETTAZIONE

MANDATARIA:

MANDANTE:

VIA

SERING

INGEGNERIA

INGEGNERIA

vdp

BRENG

BRIDGE ENGINEERING

OPERE D'ARTE MINORI
 ATTRAVERSAMENTI IDRAULICI E SISTEMAZIONI IDRAULICHE
 ATTRAVERSAMENTI IDRAULICI
 TM_AS_04

CODICE PROGETTO	NOME FILE	REVISIONE	SCALA:
PROGETTO	CA357_P00TM06STRPL01_A		
D			
C			
B			
A	EMISSIONE	GIU.2021	A. CECCOTTI
REV.	DESCRIZIONE	DATA	REDDATO

PROGETTO	LIV. PROG. ANNO	CODICE ELAB.	REVISIONE	SCALA:
D	20	P00TM06STRPL01	A	VARIE
D				
C				
B				
A	EMISSIONE	GIU.2021	A. CECCOTTI	M.A. CUCCARO
REV.	DESCRIZIONE	DATA	REDDATO	VERIFICATO