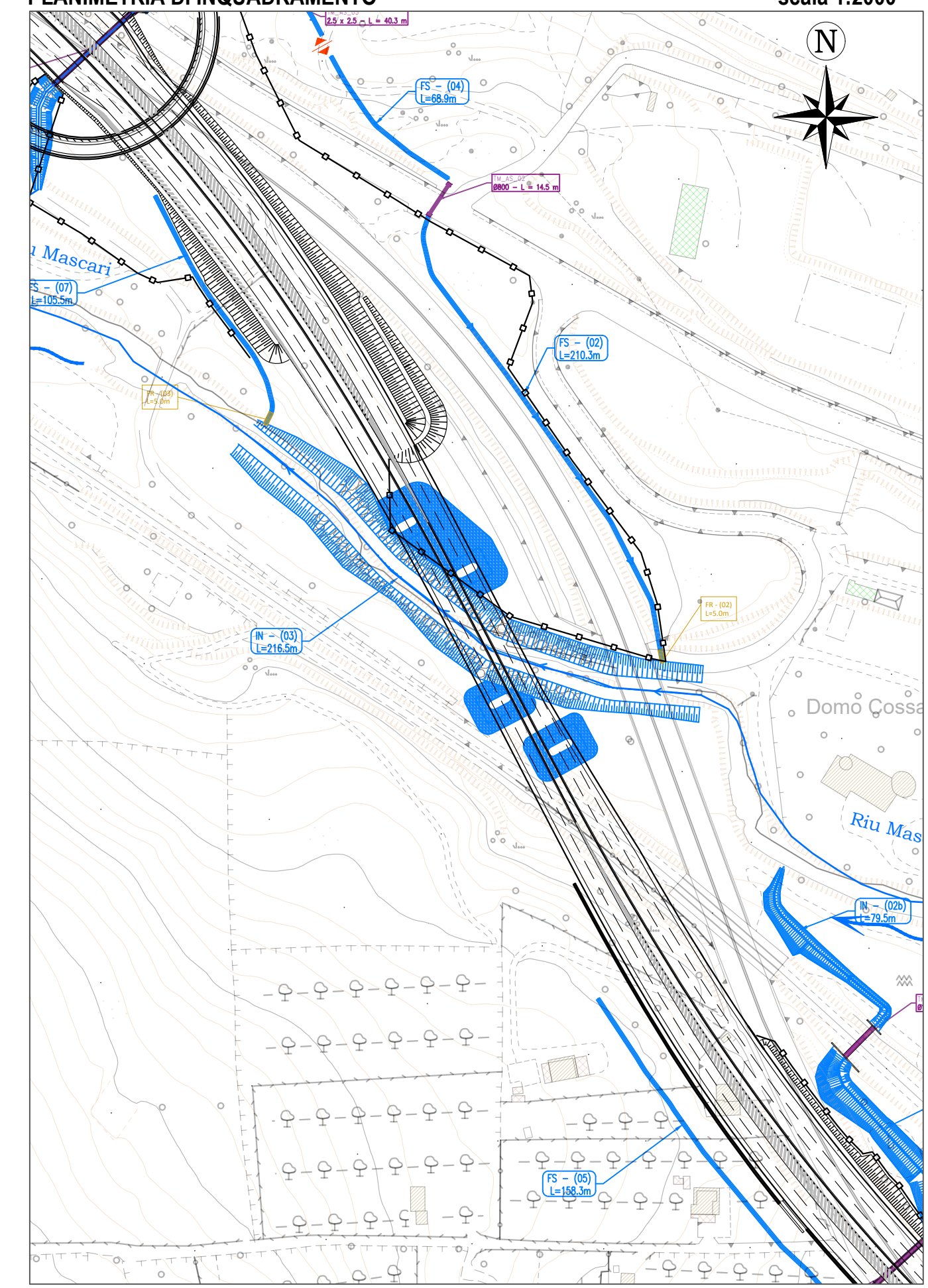
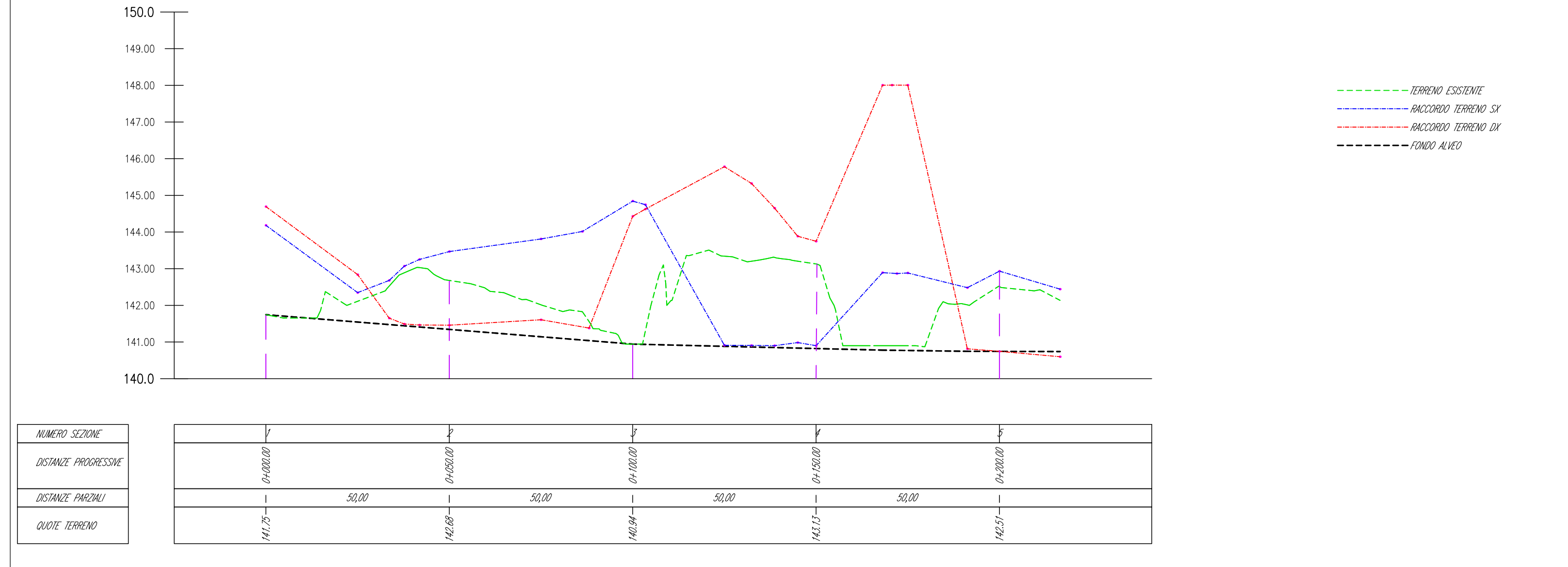
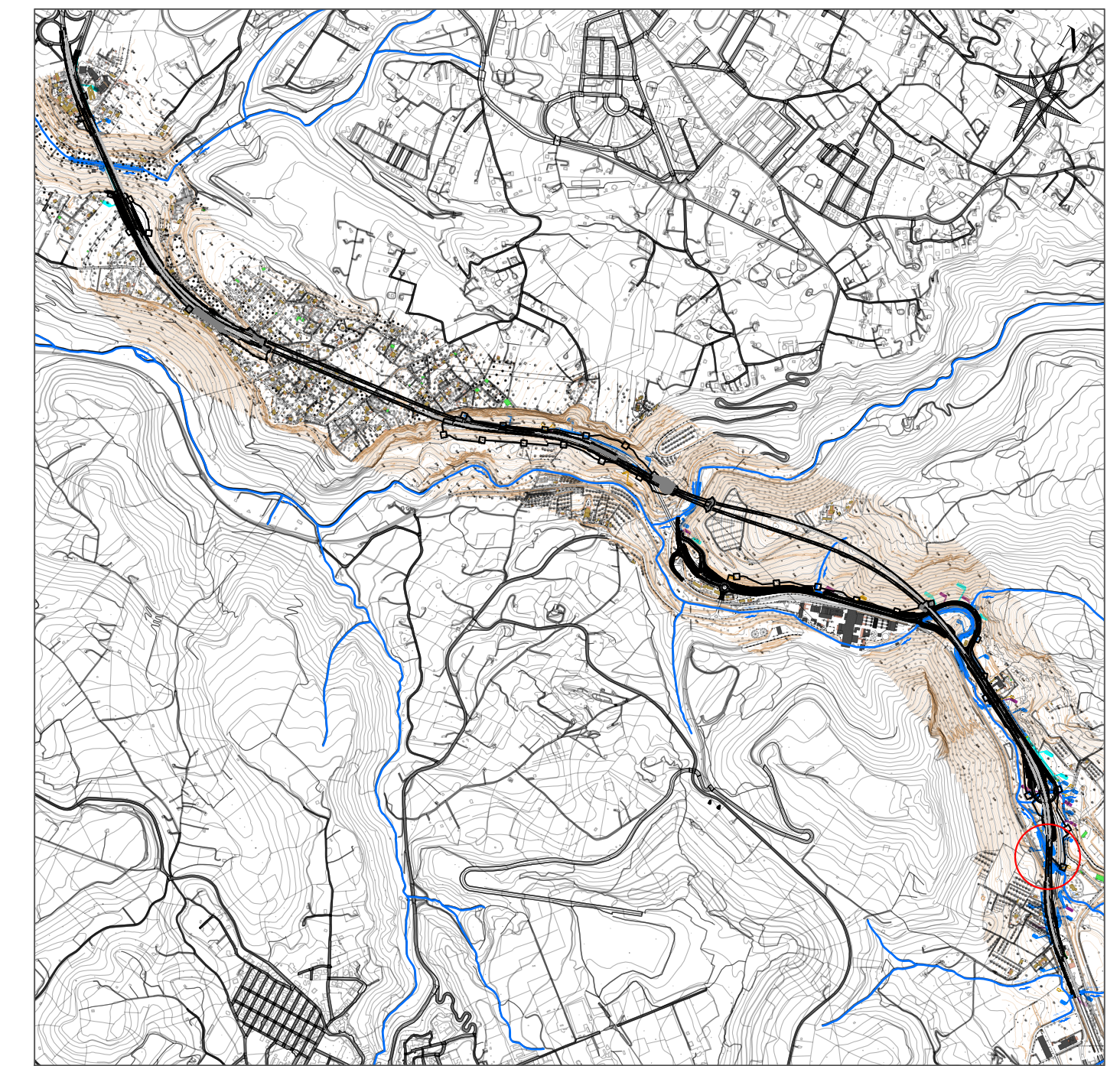
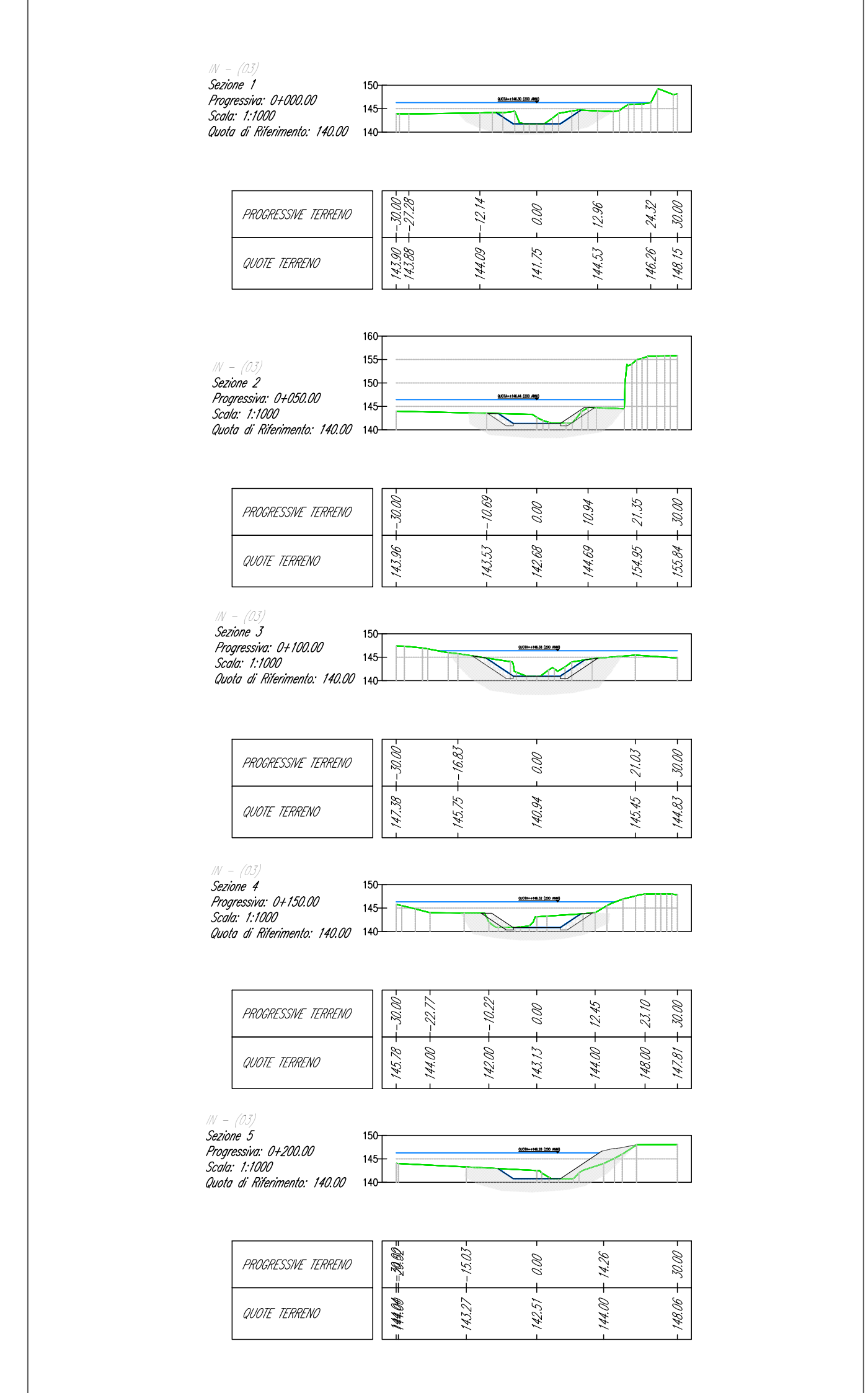


**PROFILO in asse al fiume Riu Mascari** scala 1000:100



**SEZIONI**



Mappa chiave Scala 1:25.000

**Sanas**  
 GRUPPO FS ITALIANE  
**Direzione Progettazione e Realizzazione Lavori**

S.S.131 "Carlo Felice"  
 Completamento itinerario Sassari - Olbia.  
 Potenziamento e messa in sicurezza S.S.131  
 dal km 192+500 al km 209+500.  
 2° Lotto dal km 202+000 al km 209+500

**PROGETTO DEFINITIVO** COD. CA357

**PROGETTAZIONE: ATI VIA - SERING - VDP - BRENG**

RESPONSABILE DELL'INTEGRAZIONE DELLE PRESTAZIONI SPECIALISTICHE: Dott. Ing. Giovanni Piazza (Ord. Ing. Prov. Roma A27294)

GRUPPO DI PROGETTAZIONE  
 MANDATARIA: **VIA** INGEGNERIA  
 MANDANTE: **SERING** INGEGNERIA

PROGETTISTA:  
 Responsabile Tracciato stradale: Dott. Ing. Massimo Capasso (Ord. Ing. Prov. Roma 26031)  
 Responsabile Strutture: Dott. Ing. Giovanni Piazza (Ord. Ing. Prov. Roma 27294)  
 Responsabile Idraulica, Geotecnica e Impianti: Dott. Ing. Sergio Di Maio (Ord. Ing. Prov. Palermo 2872)  
 Responsabile Ambiente: Dott. Ing. Francesco Ventura (Ord. Ing. Prov. Roma 14660)

GEOLOGO:  
 Dott. Geol. Enrico Curcuruto (Ord. Geo. Regione Sicilia 966)

COORDINATORE SICUREZZA IN FASE DI PROGETTAZIONE:  
 Dott. Ing. Matteo Di Girolamo (Ord. Ing. Prov. Roma 15138)

RESPONSABILE SIA:  
 Dott. Ing. Francesco Ventura (Ord. Ing. Prov. Roma 14660)

VISTO: IL RESPONSABILE DEL PROCEDIMENTO:  
 Dott. Ing. Salvatore Frasca

OPERE D'ARTE MINORI  
 ATTRAVERSAMENTI IDRAULICI E SISTEMAZIONI IDRAULICHE  
 INALVEAZIONI  
 Sistemazione IN03 - RIU MASCARI

CODICE PROGETTO	NOME FILE	REVISIONE	SCALA:
PROGETTO: DPCA0357 D 20	CA357_P000101STRDI01_A	A	VARIE
CODICE ELAB.: P000101STRDI01			
D			
C			
B			
A	EMISSIONE	GIU.2021	A. CECOTTI
REV.	DESCRIZIONE	DATA	REDDATO
		VERIFICATO	APPROVATO