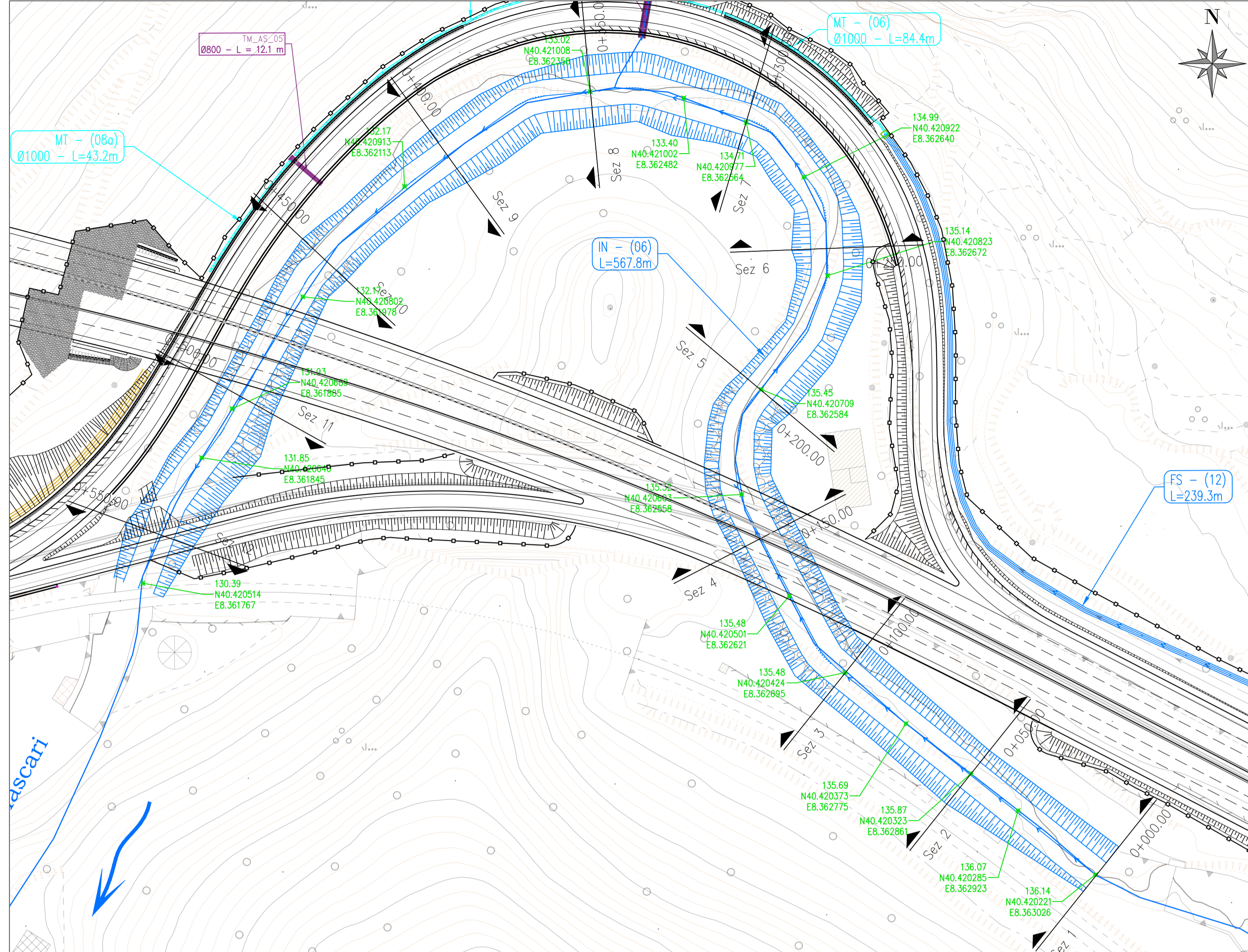


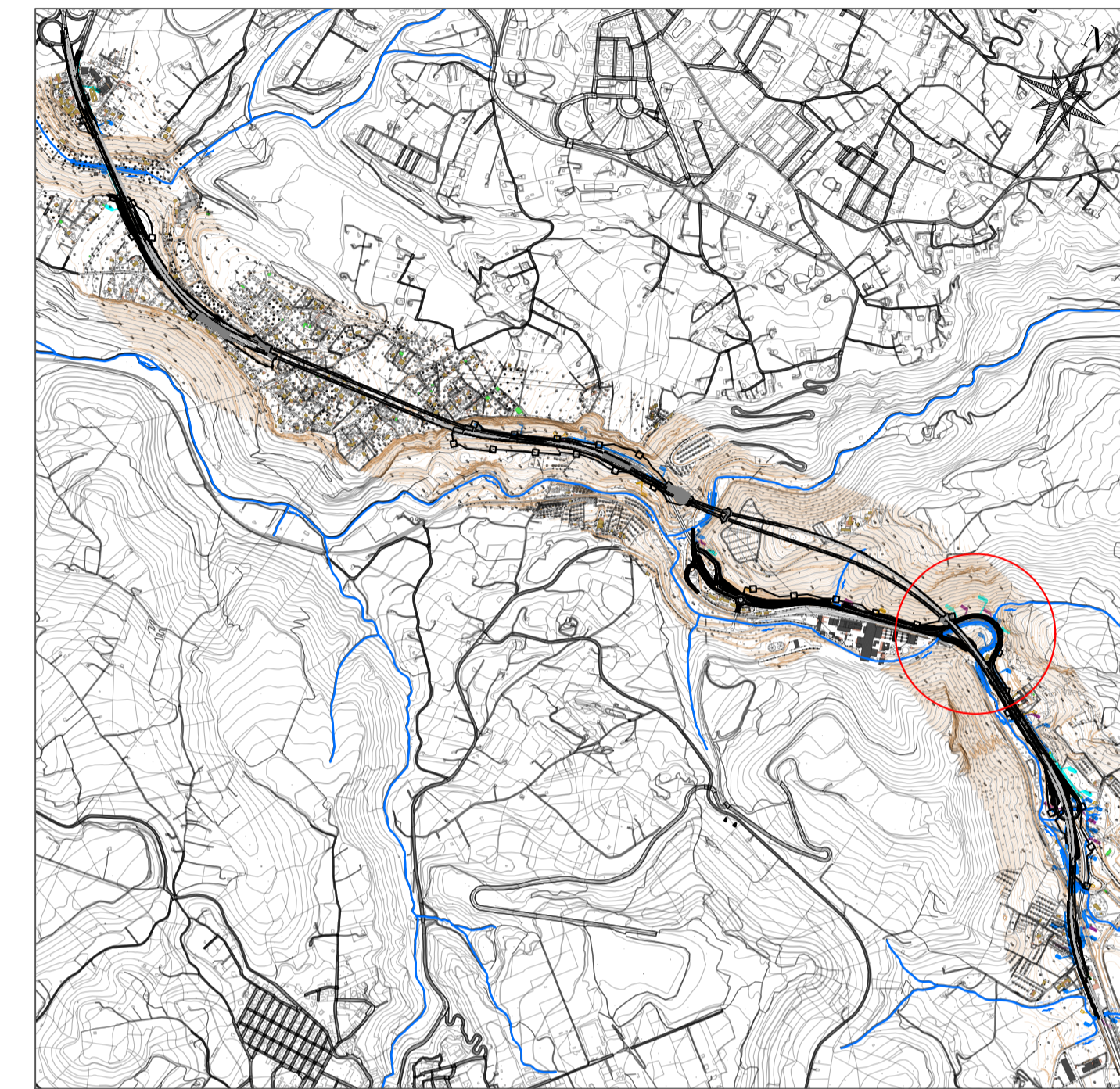
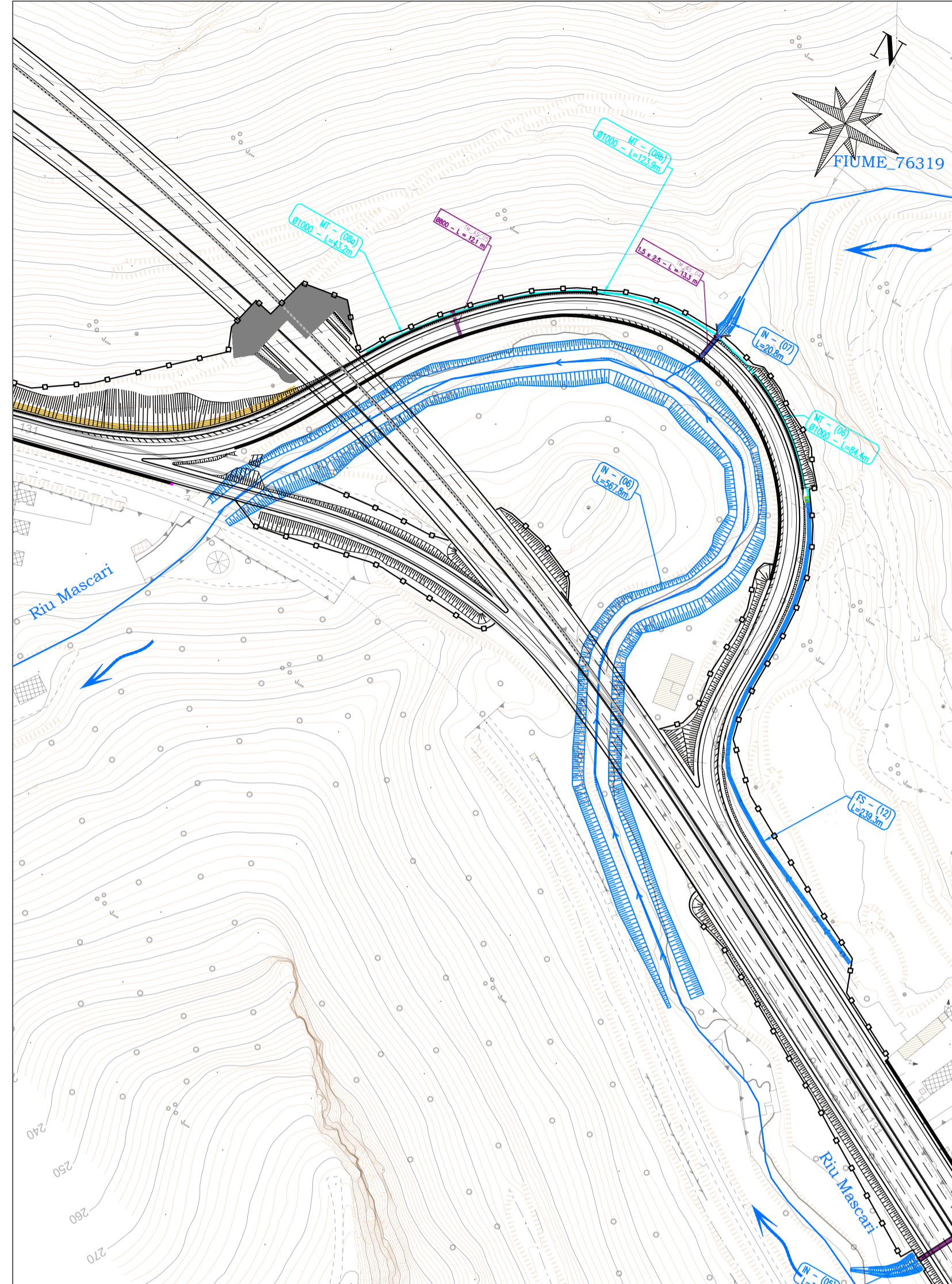
STRALCIO PLANIMETRICO

scala 1:1000



PLANIMETRIA DI INQUADRAMENTO

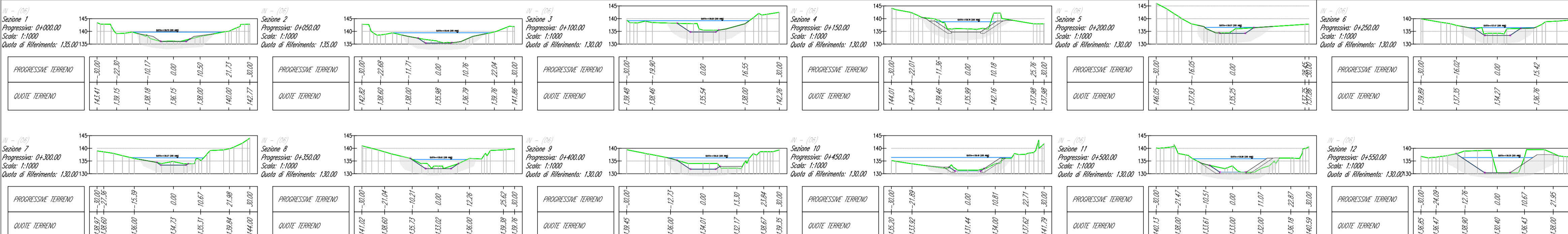
scala 1:2000



Mappa chiave

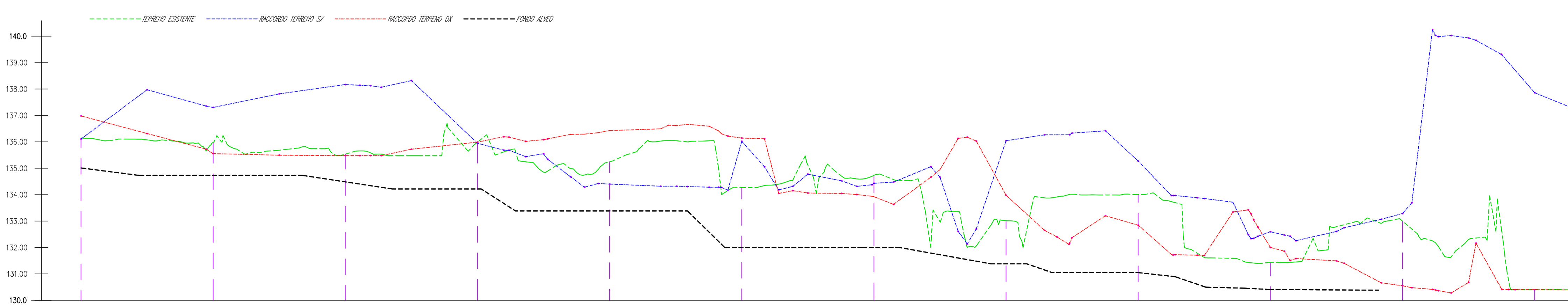
Scala 1:25.000

SEZIONI



PROFILO in asse al fiume Riu Mascari

scala 1000:100



NUMERO SEZIONE	0+000.00	0+050.00	0+100.00	0+150.00	0+200.00	0+250.00	0+300.00	0+350.00	0+400.00	0+450.00	0+500.00
DISTANZA PROGRESSIVA	0+000.00	50.00	100.00	150.00	200.00	250.00	300.00	350.00	400.00	450.00	500.00
DISTANZA PARZIALI		50.00	50.00	50.00	50.00	50.00	50.00	50.00	50.00	50.00	50.00
QUOTE TERRENO	135.01	134.21	134.49	134.27	133.77	133.27	132.77	132.27	131.77	131.27	130.77

Sanas
GRUPPO FS ITALIANE
Direzione Progettazione e Realizzazione Lavori

S.S.131 "Carlo Felice"
 Completamento itinerario Sassari - Olbia.
 Potenziamento e messa in sicurezza S.S.131
 dal km 192+500 al km 209+500.
 2° Lotto dal km 202+000 al km 209+500

PROGETTO DEFINITIVO

PROGETTAZIONE: **ATI VIA - SERING - WDP - BRENG**

RESPONSABILE DELL'INTEGRAZIONE DELLE PRESTAZIONI SPECIALISTICHE: **GRUPPO DI PROGETTAZIONE**
 Dott. Ing. Giovanni Piazza (Ord. Ing. Prov. Roma A27294)

PROGETTISTA:
 Responsabile Tracciato stradale: Dott. Ing. Massimo Capasso (Ord. Ing. Prov. Roma 26031)
 Responsabile Strutture: Dott. Ing. Giovanni Piazza (Ord. Ing. Prov. Roma 27294)
 Responsabile Idraulica, Geotecnica e Impianti: Dott. Ing. Sergio Di Maio (Ord. Ing. Prov. Palermo 2872)
 Responsabile Ambiente: Dott. Ing. Francesco Ventura (Ord. Ing. Prov. Roma 14660)

MANDATARIA:
VIA INGEGNERIA
SERING INGEGNERIA

COORDINATORE SICUREZZA IN FASE DI PROGETTAZIONE:
 Dott. Ing. Matteo Di Giacomo (Ord. Ing. Prov. Roma 15138)

RESPONSABILE SIA:
 Dott. Ing. Francesco Ventura (Ord. Ing. Prov. Roma 14660)

VISTO: IL RESPONSABILE DEL PROCEDIMENTO:
 Dott. Ing. Salvatore Frasca

MANDANTE:
WDP BRIDGE ENGINEERING
BRENG BRIDGE ENGINEERING

OPERE D'ARTE MINORI
 ATTRAVERSAMENTI IDRAULICI E SISTEMAZIONI IDRAULICHE
 INALVEAZIONI
 Sistemazione IN06 - RIU MASCARI

CODICE PROGETTO	NOME FILE	REVISIONE	SCALA:
PROGETTO: DPCA0357 D 20	CA357_P000I02STRDI01_A	A	VARIE
ELABORAZIONE: P000I02STRDI01			
D			
C			
B			
A	EMISSIONE	GIU.2021	A. CECOTTI
REV.	DESCRIZIONE	DATA	REDDATO
		VERIFICATO	APPROVATO