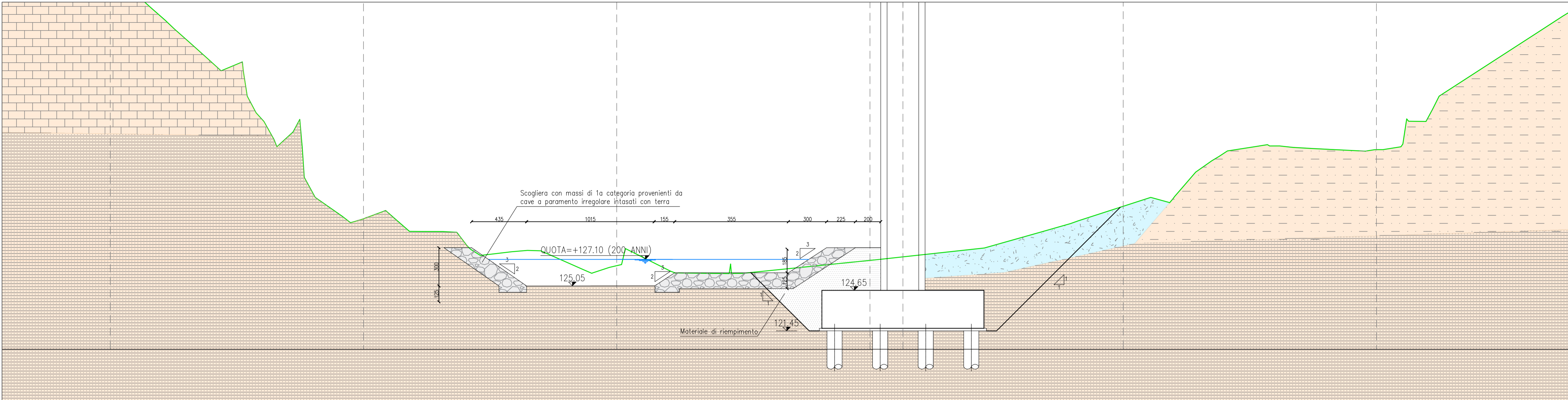
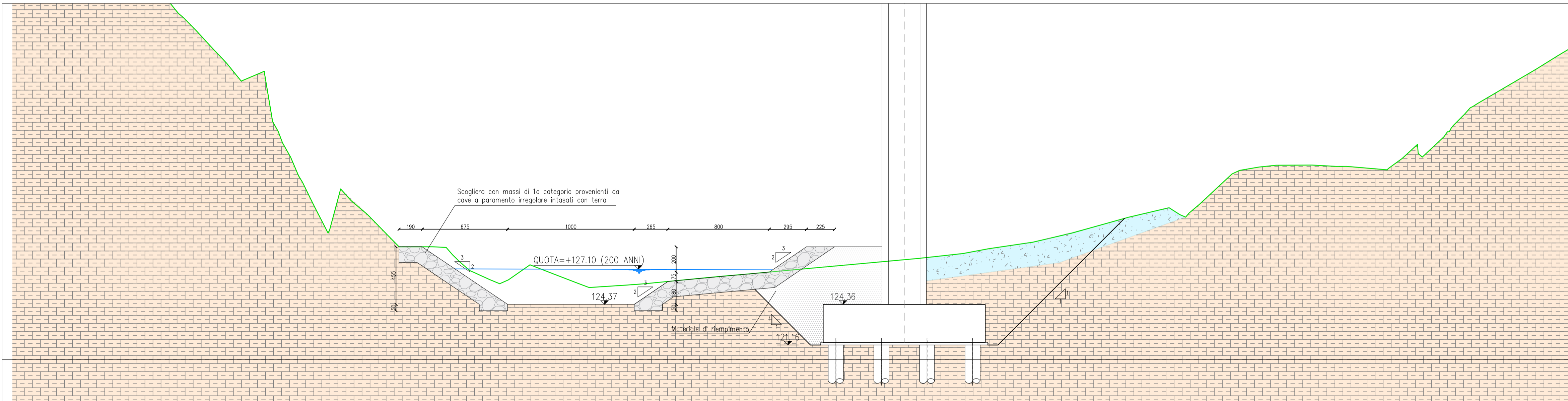


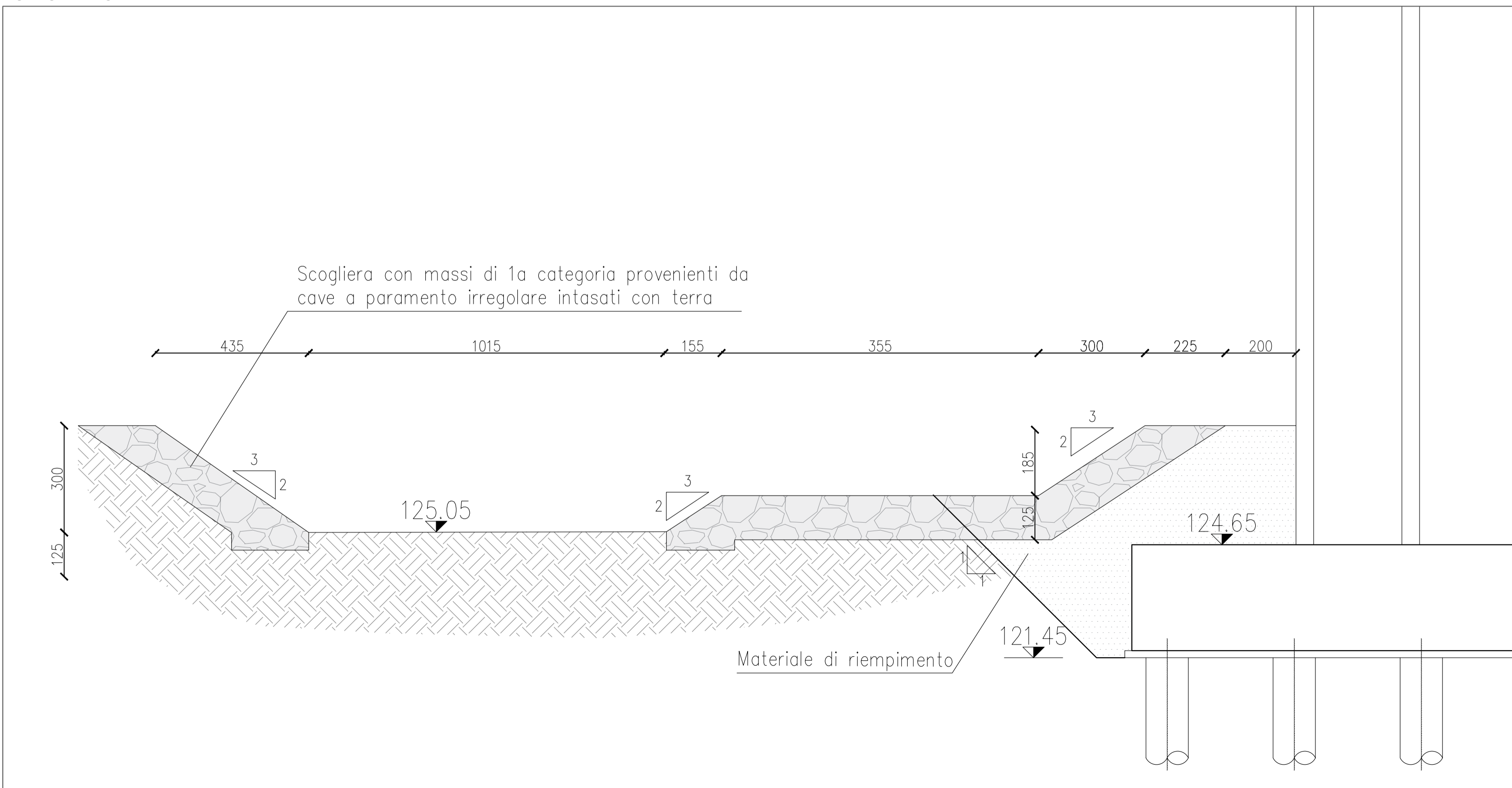
PARTICOLARE PROFILATURA ASSE DX



PARTICOLARE PROFILATURA ASSE SX



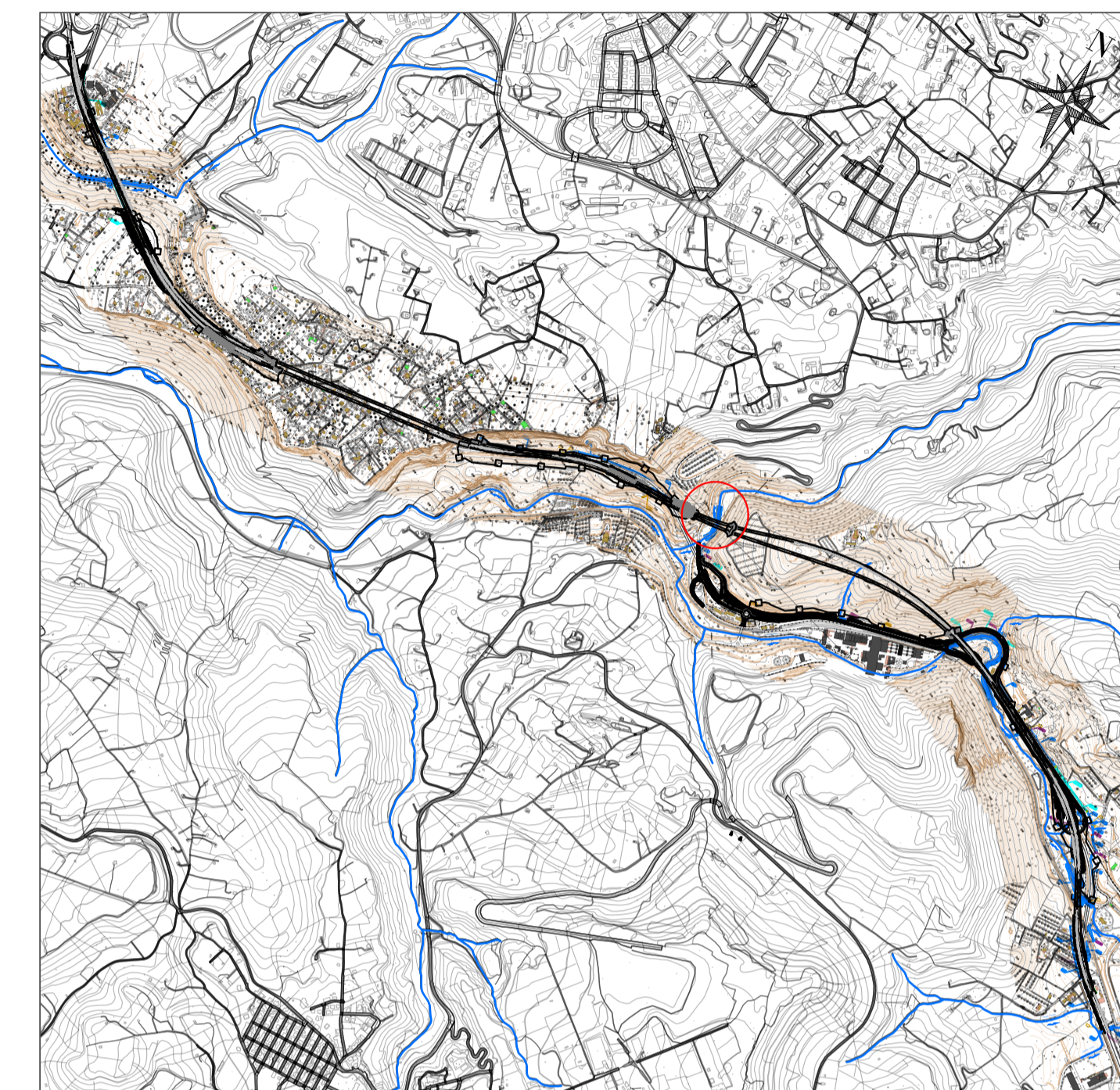
SEZIONE TIPO



LEGENDA

- RILEVATO STRADALE
- (RTU) FORMAZIONE DI BORUTTA, Marne, marne arenacee (RTUa) calcareniti (RTUb) silti in alternanze ritmiche (RTUc) sabbie siltose (v) Presenza di vuoti all'interno della formazione BURDIGALIANO SUP. - LANGHIANO
- DEPOSITI ALLUVIONALI. (ba) Sabbie siltose, Sabbie siltose argillose, Argille e sabbie siltose (bb) Sabbie ghiaiose OLOCENE
- Massi di 1a categoria provenienti da cave a paramento irregolare intasati con terra
- Massi sciolti di 1a categoria provenienti da cave a paramento irregolare
- Materiale di riempimento

IMMAGINE DI ESEMPIO DI SISTEMAZIONE FLUVIALE



Mappa chiave

Scala 1:25.000



Direzione Progettazione e Realizzazione Lavori

S.S.131 "Carlo Felice"
 Completamento itinerario Sassari - Olbia.
 Potenziamento e messa in sicurezza S.S.131
 dal km 192+500 al km 209+500.
 2° Lotto dal km 202+000 al km 209+500

PROGETTO DEFINITIVO

COD. CA357

PROGETTAZIONE: ATI VIA - SERING - VDP - BRENG

RESPONSABILE DELL'INTEGRAZIONE DELLE PRESTAZIONI SPECIALISTICHE: Dott. Ing. Giovanni Piazza (Ord. Ing. Prov. Roma A27296)	GRUPPO DI PROGETTAZIONE MANDATARIA: VIA INGEGNERIA	MANDANTE: SERING INGEGNERIA
PROGETTISTA: Responsabile Tracciato stradale: Dott. Ing. Massimo Capasso (Ord. Ing. Prov. Roma 26031) Responsabile Strutture: Dott. Ing. Giovanni Piazza (Ord. Ing. Prov. Roma 27296) Responsabile Idraulica, Geotecnica e Impianti: Dott. Ing. Sergio Di Maio (Ord. Ing. Prov. Palermo 2872) Responsabile Ambiente: Dott. Ing. Francesco Ventura (Ord. Ing. Prov. Roma 14660)	GEOLOGO: Dott. Geol. Enrico Curcuruto (Ord. Geo. Regione Sicilia 966)	COORDINATORE SICUREZZA IN FASE DI PROGETTAZIONE: Dott. Ing. Matteo Di Gialamo (Ord. Ing. Prov. Roma 15138)
RESPONSABILE SIA: Dott. Ing. Francesco Ventura (Ord. Ing. Prov. Roma 14660)	RESPONSABILE DEL PROCEDIMENTO: Dott. Ing. Salvatore Frasca	vdp BRIDGE ENGINEERING BRENG

OPERE D'ARTE MINORI
 ATTRAVERSAMENTI IDRAULICI E SISTEMAZIONI IDRAULICHE
 INALVEAZIONI
 Sistemazione IN08 - FIUME 78859

CODICE PROGETTO	NOME FILE	REVISIONE	SCALA:
CA357_P000103STRDI02_A	CA357_P000103STRDI02_A		
PROGETTO	LIV. PROG. ANNO	CODICE ELAB.	
DPCA0357	D 20	P000103STRDI02	
D			
C			
B			
A	EMISSIONE	GIU.2021	A. CECOTTI
REV.	DESCRIZIONE	DATA	REDDATO
			M.A. CUCCARO
			G.PIAZZA
			VERIFICATO
			APPROVATO