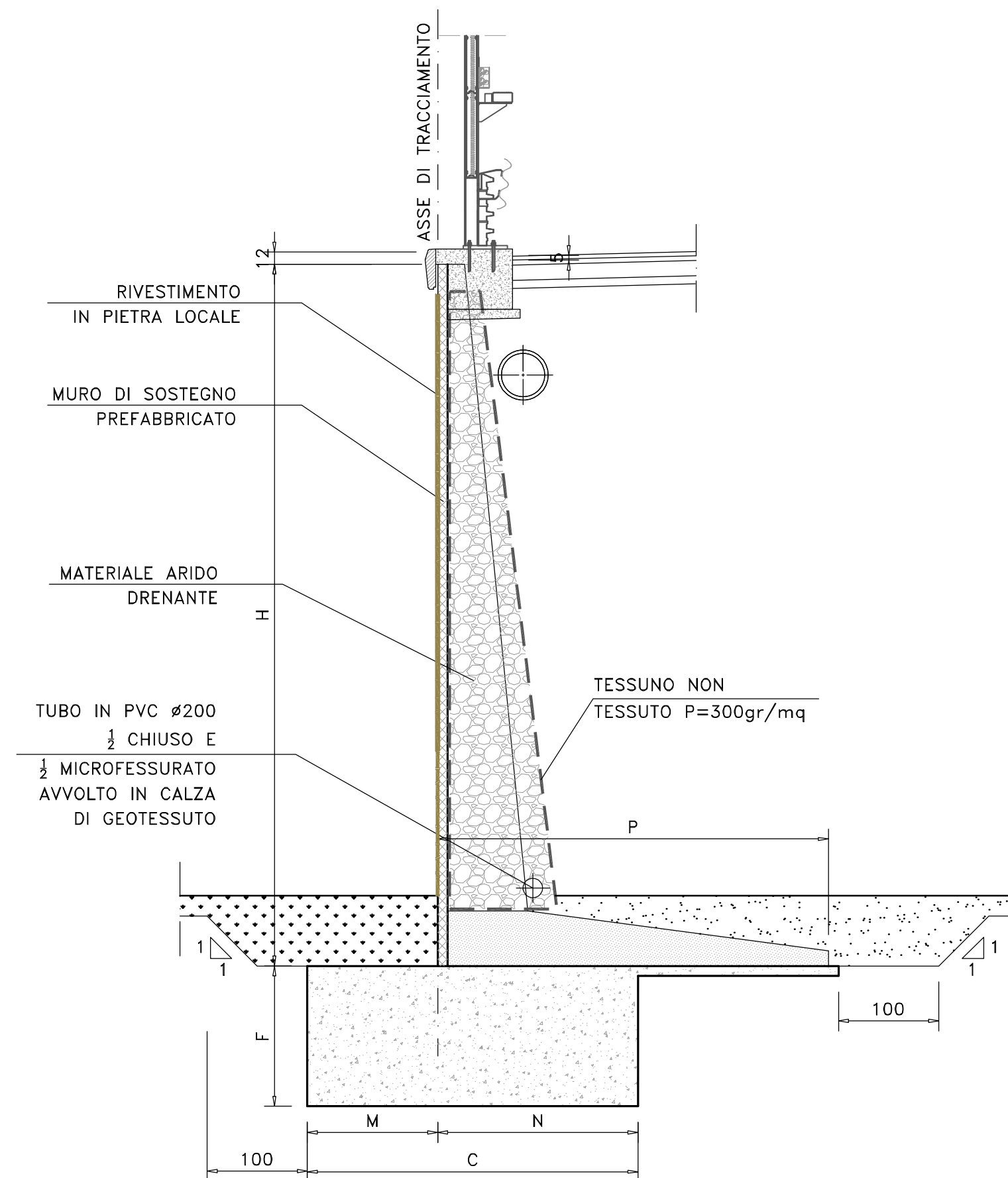
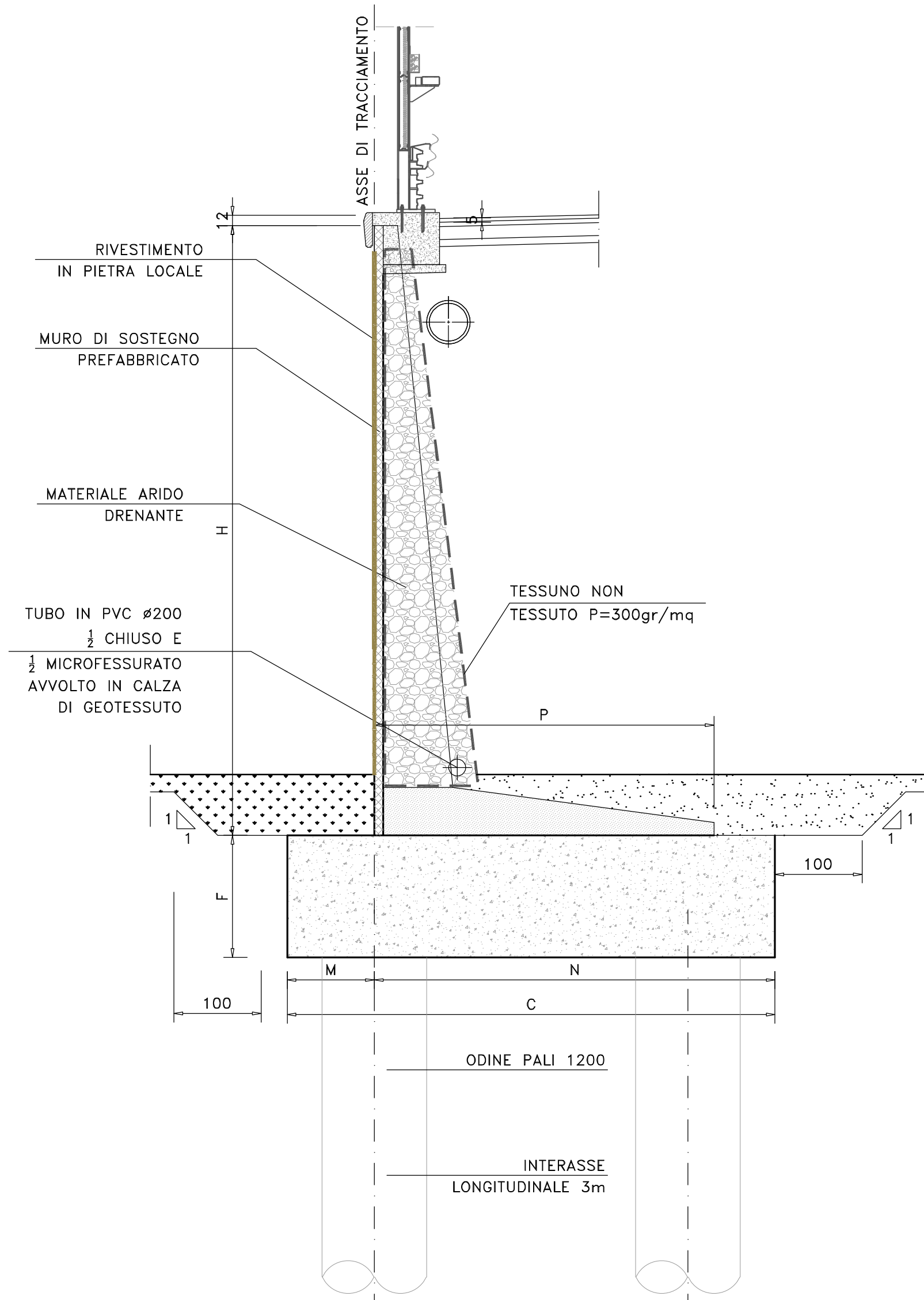


MURI DI SOSTEGNO - FONDAZIONE SU PALI							
Appellativo	H _{nominale}	C	F	M	N	P	h _{platea}
MST* 20	2,00	5,60	1,40	1,00	4,60	1,55	0,23
MST* 30	3,00	5,60	1,40	1,00	4,60	1,90	0,29
MST* 40	4,00	5,60	1,40	1,00	4,60	2,40	0,35
MST* 50	5,00	5,60	1,40	1,00	4,60	2,90	0,41
MST* 60	6,00	9,20	1,40	1,00	8,20	3,40	0,48
MST* 70	7,00	9,20	1,40	1,00	8,20	3,90	0,55
MST* 80	8,00	9,20	1,40	1,00	8,20	4,20	0,40
MST* 90	9,00	9,20	1,40	1,00	8,20	4,65	0,45
MST* 100	10,00	9,20	1,40	1,00	8,20	5,10	0,50

SEZIONE TIPO MURO DI SOSTEGNO



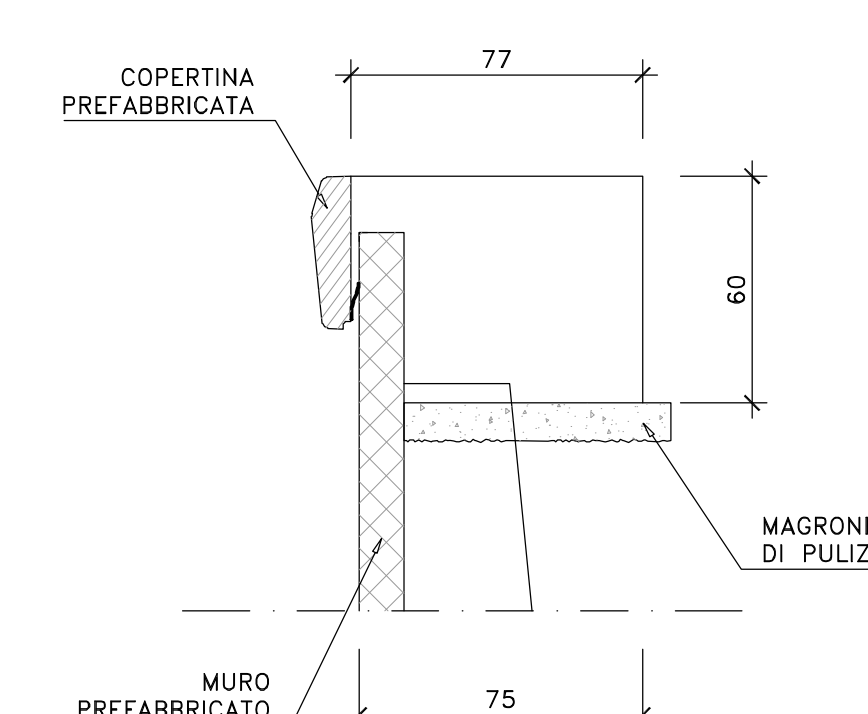
SEZIONE TIPO MURO DI SOSTEGNO



MURI DI SOSTEGNO - FONDAZIONE DIRETTA

Appellativo	H _{nominale}	C	F	M	N	P	h _{platea}
MST 20	2,00	1,40	0,50	0,40	1,00	1,55	0,23
MST 30	3,00	1,85	0,70	0,60	1,25	1,90	0,29
MST 40	4,00	2,20	0,90	0,80	1,40	2,40	0,35
MST 50	5,00	2,60	1,05	0,95	1,65	2,90	0,41
MST 60	6,00	3,00	1,20	1,10	1,90	3,40	0,48
MST 70	7,00	3,30	1,40	1,30	2,00	3,90	0,55
MST 80	8,00	4,00	1,70	1,65	2,35	4,20	0,40
MST 90	9,00	4,50	1,90	1,85	2,65	4,65	0,45
MST 100	10,00	5,15	2,10	2,05	3,10	5,10	0,50
MST 110	11,00	5,60	2,25	2,10	3,50	5,55	0,55

DETTAGLIO CORDOLO



N.B.: Pannelli di larghezza pari a 1.25m

Sanas
GRUPPO FS ITALIANE
Direzione Progettazione e Realizzazione Lavori

S.S.131 "Carlo Felice"
Completamento itinerario Sassari - Olbia.
Potenziamento e messa in sicurezza S.S.131
dal km 192+500 al km 209+500.
2° Lotto dal km 202+000 al km 209+500

PROGETTO DEFINITIVO

PROGETTISTA:
RESPONSABILE DELL'INTEGRAZIONE DELLE PRESTAZIONI SPECIALISTICHE:
PROGETTO:

RESPONSABILE SICUREZZA:
COORDINATORE SICUREZZA IN FASE DI PROGETTAZIONE:
RESPONSABILE SIK:
VISTO: IL RESPONSABILE DEL PROCEDIMENTO:

OPERE D'ARTE MINORI
OPERE DI SOSTEGNO
Carpenteria muri di sostegno fondazioni dirette e su pali, sezioni tipo e dettaglio

CODICE PROGETTO	NOME FILE	REVISIONE	SCALA:
CA357	CA357_P000S00GETCP01_A		
PROGETTO	ELAB.	DATA	REDAZIONE
DP/CA/0357	D 20		
C			
B			
A	EMMISSIONE	04.10.2020	A. AMERIGHI
REV.	DESCRIZIONE	DATA	REDAZIONE