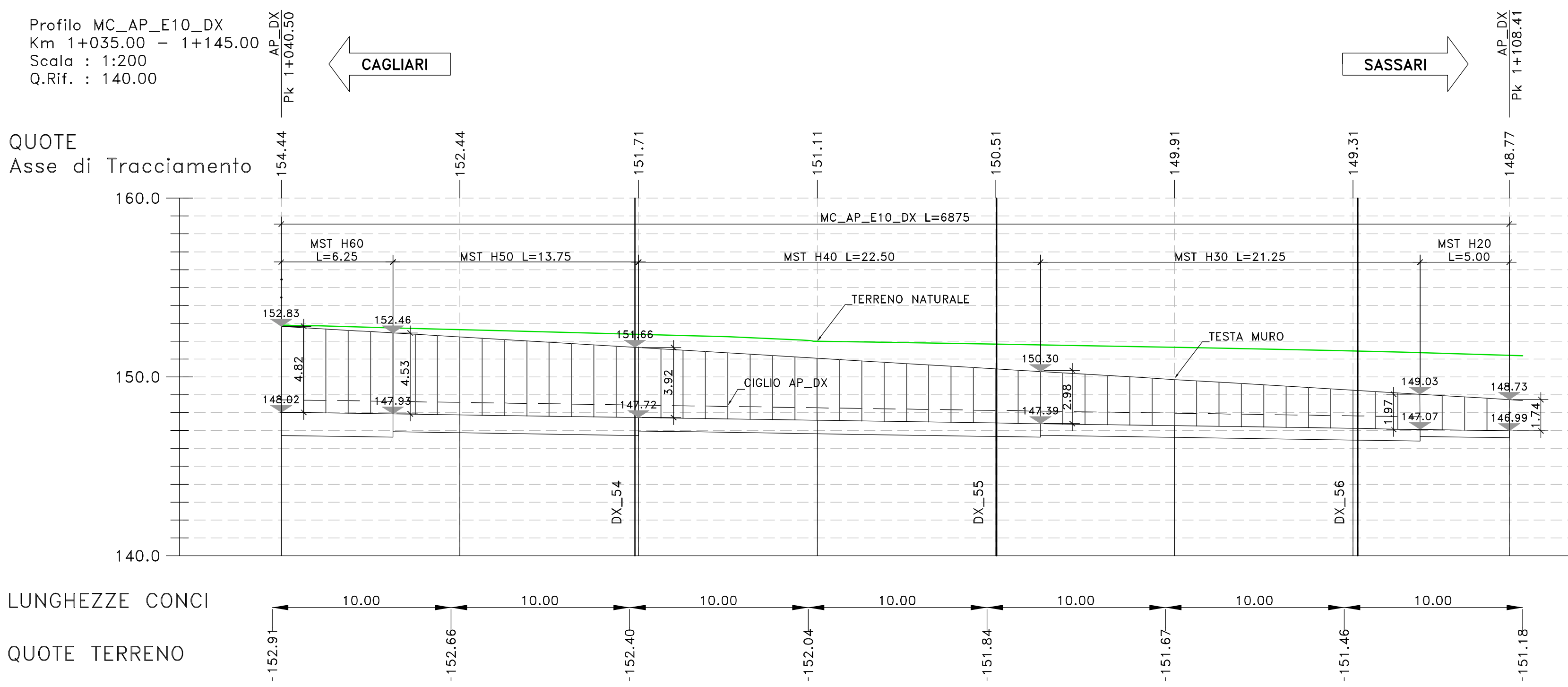


PROFILO LONGITUDINALE

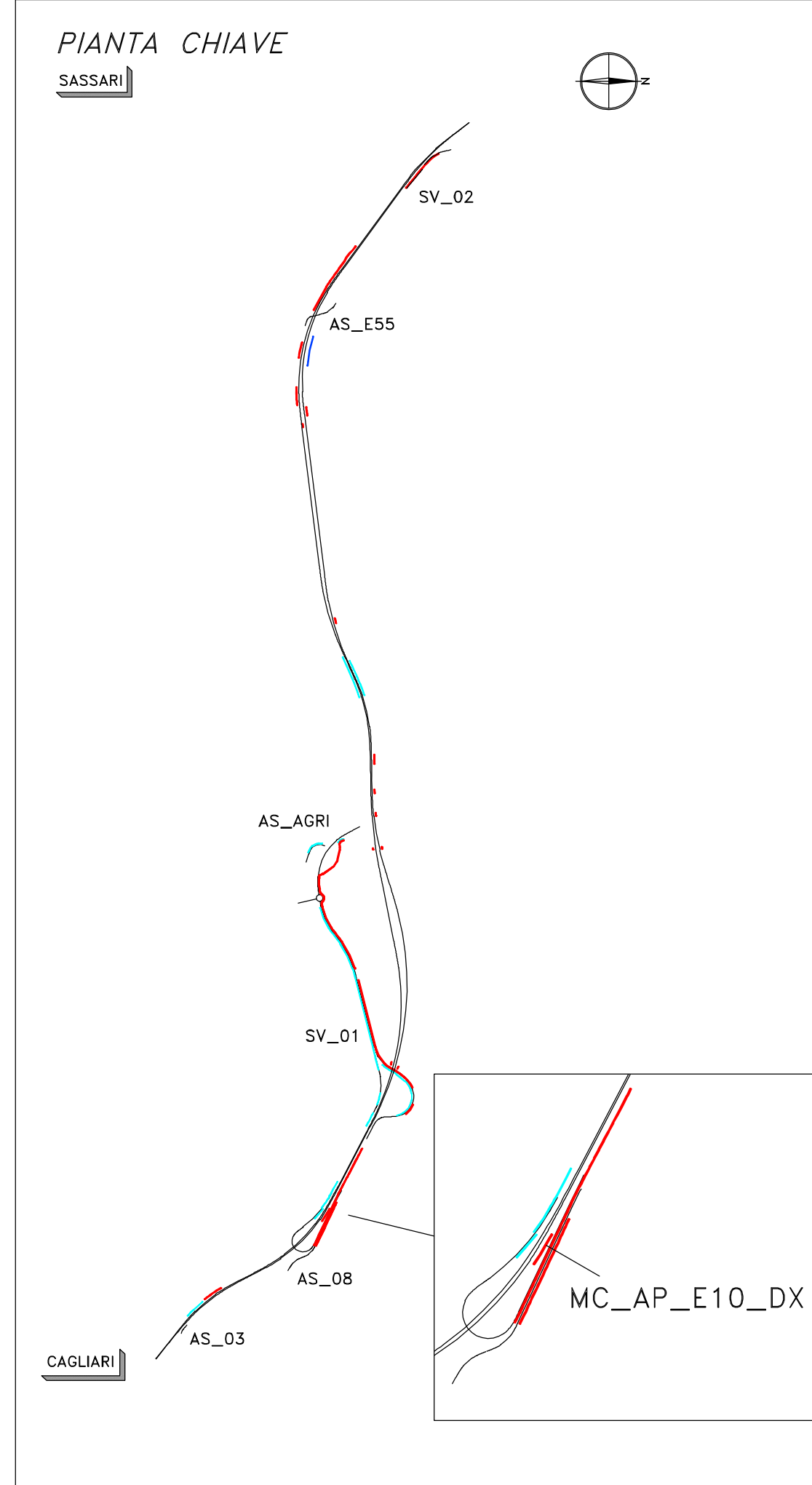


LUNGHEZZE CONCI

QUOTE TERRENO

MC\_AP\_E10\_DX  
Sez. DX\_55  
Progr.: 1+080.00  
Scala : 1:200  
Q.Rif. : 143.00

PER LA FASISTICA DI REALIZZAZIONE, SI RIMANDA AGLI ELABORATI DI DETTAGLIO DI CANTIERIZZAZIONE. L'OPERA IN OGGETTO RICADE NEL TRATTO SUBCANTIERE A2





**GRUPPO FS ITALIANE**

*Direzione Progettazione e Realizzazione Lavori*

**S.S.131 "Carlo Felice"**  
 Completamento itinerario Sassari - Olbia.  
 Potenziamento e messa in sicurezza S.S.131  
 dal km 192+500 al km 209+500.  
 2° Lotto dal km 202+000 al km 209+500

<b>PROGETTO DEFINITIVO</b>		COD. CA357	
PROGETTAZIONE: <b>ATI VIA - SERING - VDP - BRENG</b>			
RESPONSABILE DELL'INTEGRAZIONE DELLE PRESTAZIONI SPECIALISTICHE: Dott. Ing. Giovanni Piazza (Ord. Ing. Prov. Roma A27296)	GRUPPO DI PROGETTAZIONE		
PROGETTISTA: Responsabile Tracciato stradale: Dott. Ing. Massimo Caputo (Ord. Ing. Prov. Roma 26031) Responsabile Strutture: Dott. Ing. Giovanni Piazza (Ord. Ing. Prov. Roma 27296) Responsabile Idraulico, Geotecnico e Impianti: Dott. Ing. Sergio Di Majo (Ord. Ing. Prov. Palermo 28922) Responsabile Ambiente: Dott. Ing. Francesco Ventura (Ord. Ing. Prov. Roma 14660)	MANDATARIA: 	MANDANTE: 	
GEOLOGO: Dott. Geol. Enrico Curcuruto (Ord. Geo. Regione Sicilia 966)	COORDINATORE SICUREZZA IN FASE DI PROGETTAZIONE: Dott. Ing. Matteo Di Giuliano (Ord. Ing. Prov. Roma 15138)		
RESPONSABILE SIA: Dott. Ing. Francesco Ventura (Ord. Ing. Prov. Roma 14660)	VISTO: IL RESPONSABILE DEL PROCEDIMENTO: Dott. Ing. Edoardo Quattrone		
<b>OPERE D'ARTE MINORI</b> <b>OPERE DI SOSTEGNO</b> <b>Muro MC_AP_E10_DX</b> <b>Pianta scavi e fondazioni, profilo longitudinale e sezione</b>			
CODICE PROGETTO	NOME FILE	REVISIONE	SCALA:
PROGETTO	CA357_P000S00GETDI03_A		
PROG. ANNO	ELAB.		
D 20	P000S00GETDI03	A	1:200
D			
C			
B			
A	EMISSIONE	GIU. 2021	A. AMBROSI
REV.	DESCRIZIONE	DATA	REDDATO
			VERIFICATO
			APPROVATO