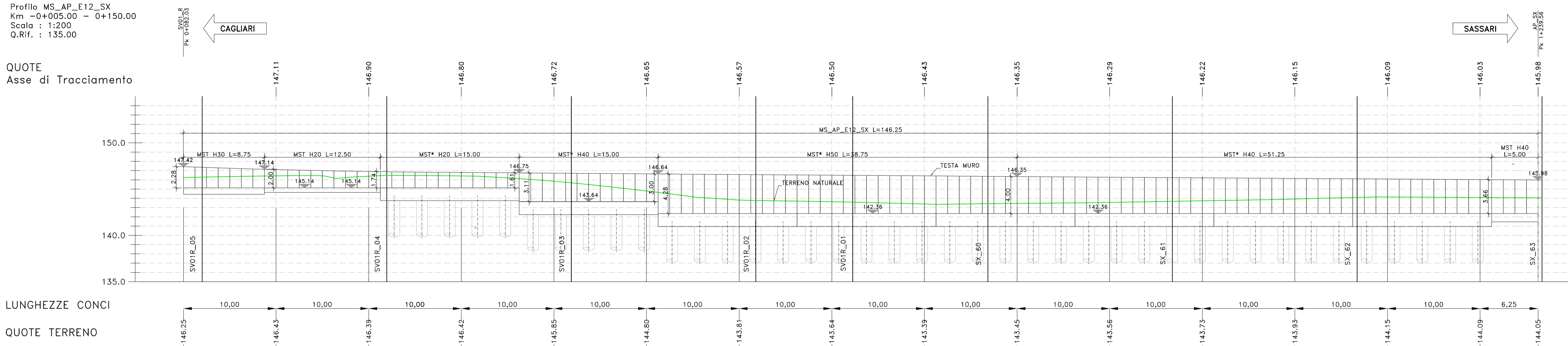


PROFILO LONGITUDINALE

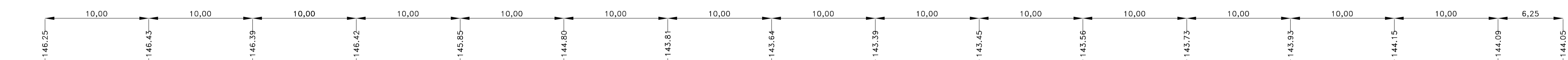
Profilo MS\_AP\_E12\_SX  
Km -0+005.00 - 0+150.00  
Scala : 1:200  
Q.Rif. : 135.00

QUOTE  
Asse di Tracciamento



LUNGHEZZE CONCI

QUOTE TERRENO



MS\_AP\_E12\_SX  
Sez. SX\_60  
Progr.: 1+180.00  
Scala : 1:200  
Q.Rif. : 135.00

PER LA FASISTICA DI REALIZZAZIONE, SI RIMANDA AGLI  
ELABORATI DI DETTAGLIO DI CANTIERIZZAZIONE.  
L'OPERA IN OGGETTO RICADE NEL TRATTO SUBCANTIERE A3



GRUPPO FS ITALIANE

Direzione Progettazione e Realizzazione Lavori

**S.S.131 "Carlo Felice"**  
 Completamento itinerario Sassari - Olbia.  
 Potenziamento e messa in sicurezza S.S.131  
 dal km 192+500 al km 209+500.  
 2° Lotto dal km 202+000 al km 209+500

PROGETTO DEFINITIVO

cod. CA357

PROGETTAZIONE: ATI VIA - SERING - VDP - BRENNE

RESPONSABILE DELL'INTEGRAZIONE DELLE PRESTAZIONI SPECIALISTICHE: GRUPPO DI PROGETTAZIONE

**PROGETTISTA:**  
 Responsabile Progettazione Stradale: Dott. Ing. Massimo Cagnoli  
 (Ord. Ing. Prov. Roma 26237)  
 Responsabile Stradale: Dott. Ing. Giovanni Piazzi  
 (Ord. Ing. Prov. Roma 27296)  
 Responsabili Stradale, Geotecniche e Impianti: Dott. Ing. Sergio  
 (Ord. Ing. Prov. Roma 20722)  
 Responsabili Antirullo: Dott. Ing. Francesco Ventura  
 (Ord. Ing. Prov. Roma 14660)

**GEOLOGO:**  
 Dott. Geol. Enrico Curatolo (Ord. Geol. Regione Sicil. 965)

**COORDINATORE SICUREZZA IN FASE DI PROGETTAZIONE:**  
 Dott. Ing. Matteo Di Giovanni (Ord. Ing. Prov. Roma 13156)

**RESPONSABILE SIA:**  
 Dott. Ing. Francesco Ventura (Ord. Ing. Prov. Roma 14660)

**VISTO: IL RESPONSABILE DEL PROCEDIMENTO:**  
 Dott. Ing. Edoardo Quattrone

**OPERE D'ARTE MINORI**  
**OPERE DI SOSTEGNO**  
**Muro MS\_AP\_E12\_SX**  
**Pianta scavi e fondazioni, profilo longitudinale e sezione**

PROGETTO	LV. PROG. ANNO	NOME FILE	REVISIONE	SCALA:	
DPCA0357	D 20	CA357_P000S00GETD104_A	A	1:200	
C					
D					
B					
A					
REV.	DESCRIZIONE	DATA	REDATTO	VERIFICATO	APPROVATO