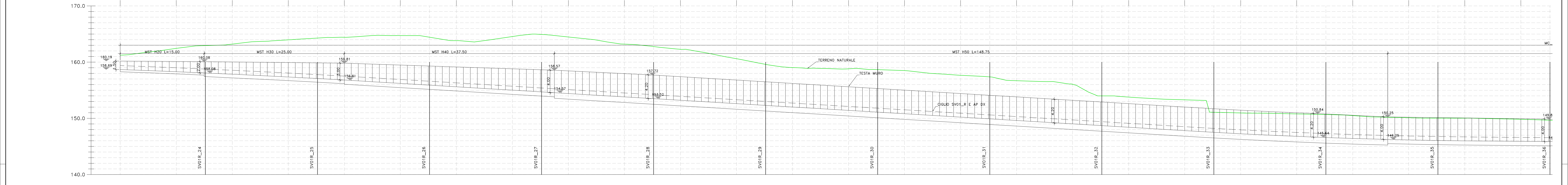


PROFILO LONGITUDINALE

Profilo MC_AP_E12_DX
 Km -0+005.00 - 0+520.00
 Scale : 1:200
 Q.RIF. : 140.00

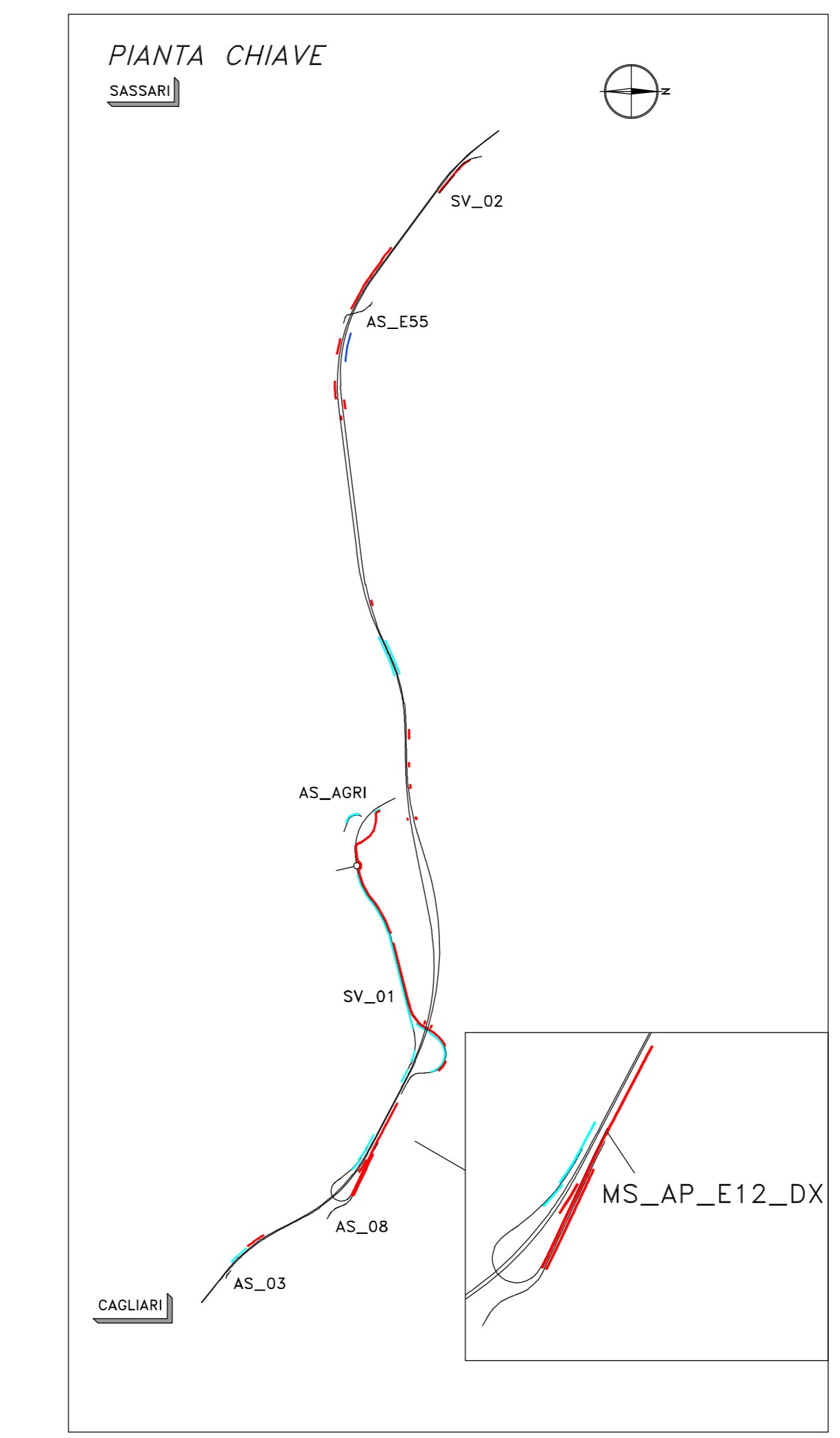
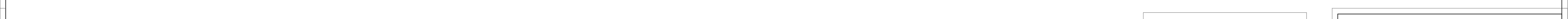
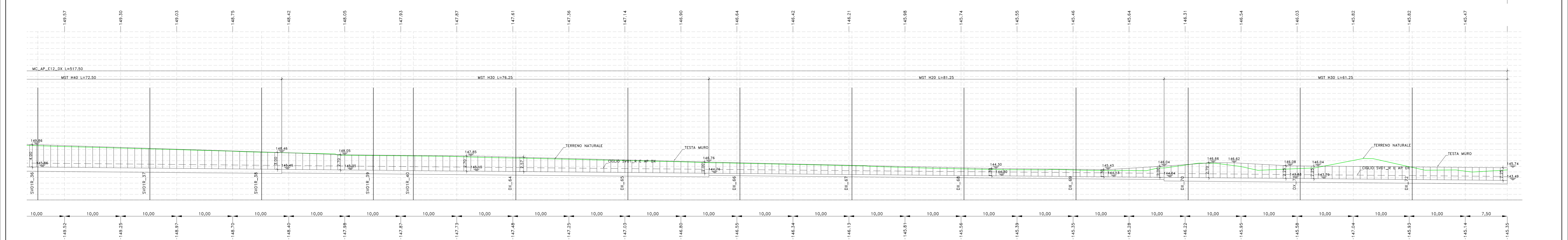
QUOTE
 Asse di Tracciamento



LUNGHEZZE CONCI
 QUOTE TERRENO



PROFILO LONGITUDINALE



Sanas
 GRUPPO FS ITALIANE
 Direzione Progettazione e Realizzazione Lavori

S.S.131 "Carlo Felice"
 Completamento itinerario Sassari - Olbia.
 Potenziamento e messa in sicurezza S.S.131
 dal km 192+500 al km 209+500.
 2° Lotto dal km 202+000 al km 209+500

PROGETTO DEFINITIVO cod. CA357

RESPONSABILE DELL'INTEGRAZIONE DELLE PRESTAZIONI SPECIALISTICHE: **GRUPPO DI PROGETTAZIONE**
 RESPONSABILE PROGETTO: **VIÀ INGENNERIA** (Ing. Paolo Basso, Ing. Paolo Basso, Ing. Giovanni Basso)
 PROGETTISTA: **ING. SERING INGENNERIA** (Ing. Massimo Caputo, Ing. Massimo Caputo, Ing. Massimo Caputo, Ing. Massimo Caputo, Ing. Massimo Caputo, Ing. Massimo Caputo, Ing. Massimo Caputo, Ing. Massimo Caputo, Ing. Massimo Caputo, Ing. Massimo Caputo)
 GEOLOGO: **ING. SERING INGENNERIA** (Ing. Massimo Caputo)
 COORDINATORE SICUREZZA IN FASE DI PROGETTAZIONE: **ING. SERING INGENNERIA** (Ing. Massimo Caputo)
 RESPONSABILE SIA: **ING. SERING INGENNERIA** (Ing. Massimo Caputo)
 MISTO E RESPONSABILE DEL PROCEDIMENTO: **ING. SERING INGENNERIA** (Ing. Massimo Caputo)

OPERE D'ARTE MINORI
OPERE DI SOSTEGNO
 Muro MS_AP_E12_DX
Profilo longitudinale - TAV. 2/3

CODICE PROGETTO	HOME FILE	REVISIONE	SCALA:
DPCA0357	CA357_P000S00GETD106_A	A	1:200
D			
C			
B			
A	EMMISSIONE	03/2021	A. MARINO
REV.	DESCRIZIONE	DATA	REDATTO VERIFICATO APPROVATO