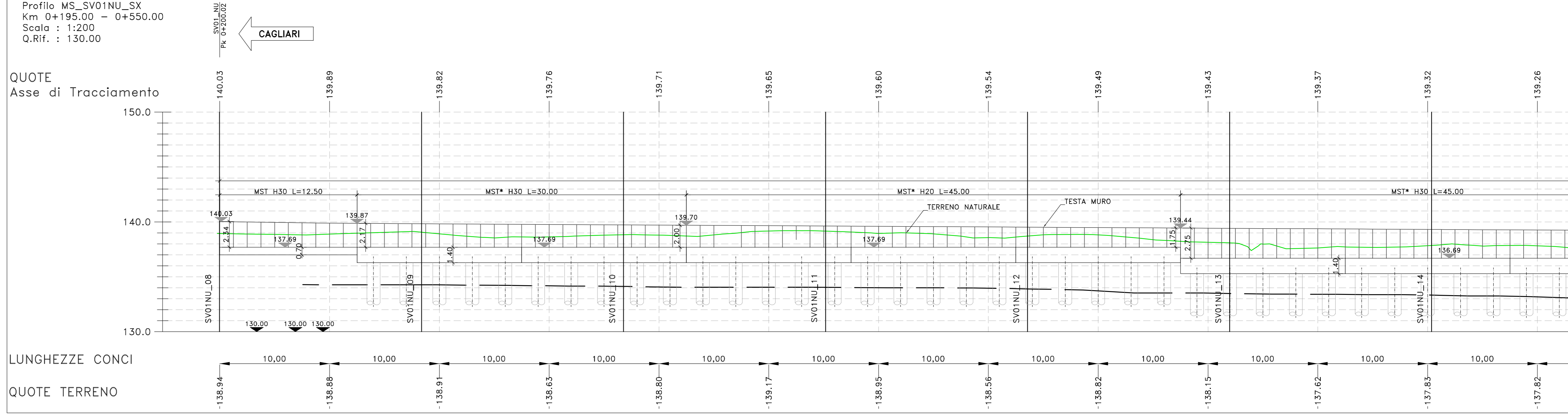
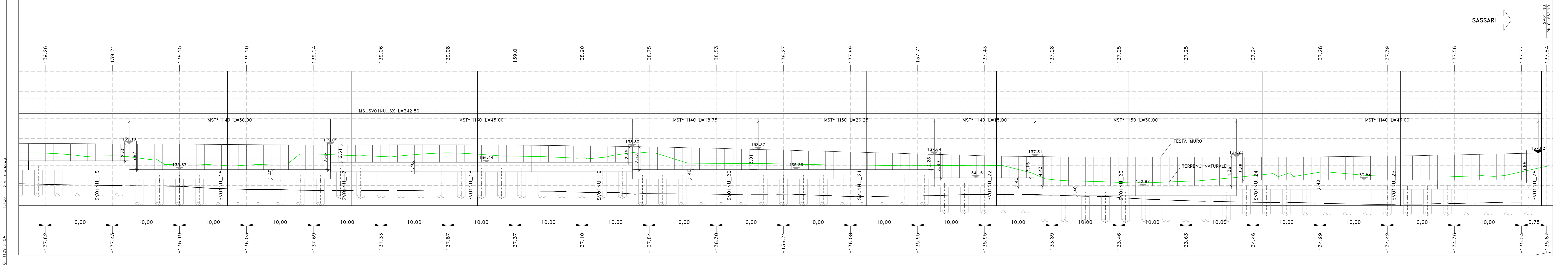


PROFilo LONGITUDINALE



PROFilo LONGITUDINALE



Sanas
GRUPPO FS ITALIANE
Direzione Progettazione e Realizzazione Lavori

S.S.131 "Carlo Felice"
Completamento itinerario Sassari - Olbia.
Potenziamento e messa in sicurezza S.S.131
dal km 192+500 al km 209+500.
2° Lotto dal km 202+000 al km 209+500

PROGETTO DEFINITIVO COD. CA357

PROGETTAZIONE: ANNA BENEDETTI - V.P. BENEDETTI
RESPONSABILE DELL'INTEGRAZIONE DELLE PRESTAZIONI OPERAZIONE: ANNA BENEDETTI - V.P. BENEDETTI
PROGETTISTA: ANNA BENEDETTI - V.P. BENEDETTI
COORDINATORE SICUREZZA IN FASE DI PROGETTAZIONE: ANNA BENEDETTI - V.P. BENEDETTI
RESPONSABILE SIA: ANNA BENEDETTI - V.P. BENEDETTI
MISURE E RESPONSABILE DEL PROCEDIMENTO: ANNA BENEDETTI - V.P. BENEDETTI

GRUPPO DI PROGETTAZIONE
INGEGNERIA: VIA INGEGNERIA, SERING INGEGNERIA
V.P. BENEDETTI

OPERE D'ARTE MINORI
OPERE DI SOSTEGNO
Muro MS_SV01NU_SX
PIANTA SCAVI E PIANTA FONDAZIONI E PROFILO LONGITUDINALE - TAV. 1/2

CODICE PROGETTO	UN. PROG. ANNO	REVISIONE	SCALA:
DPCA0357 D 20	CA357_F000S00GETD18_A	A	1:200
DESCRIZIONE	DATA	REDATTO	VERIFICATO
A EMISSIONE	03/2021	A. BENEDETTI	K. SCORRERA
REV. DESCRIZIONE	DATA	REDATTO	VERIFICATO