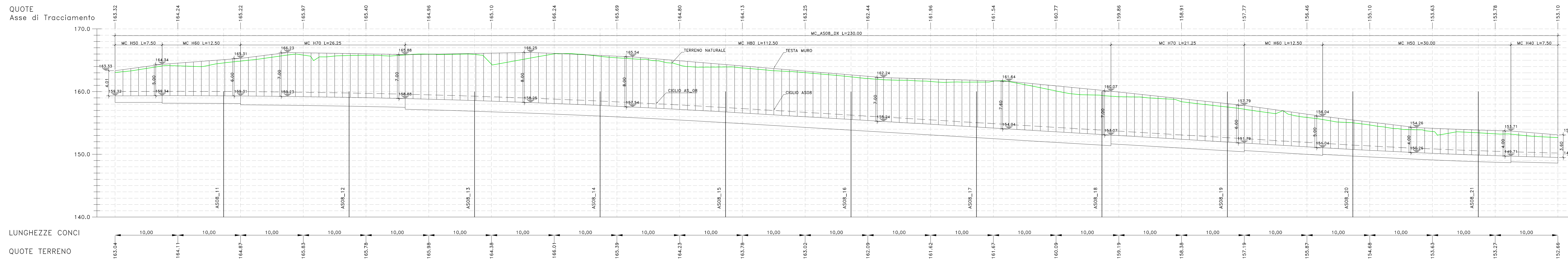
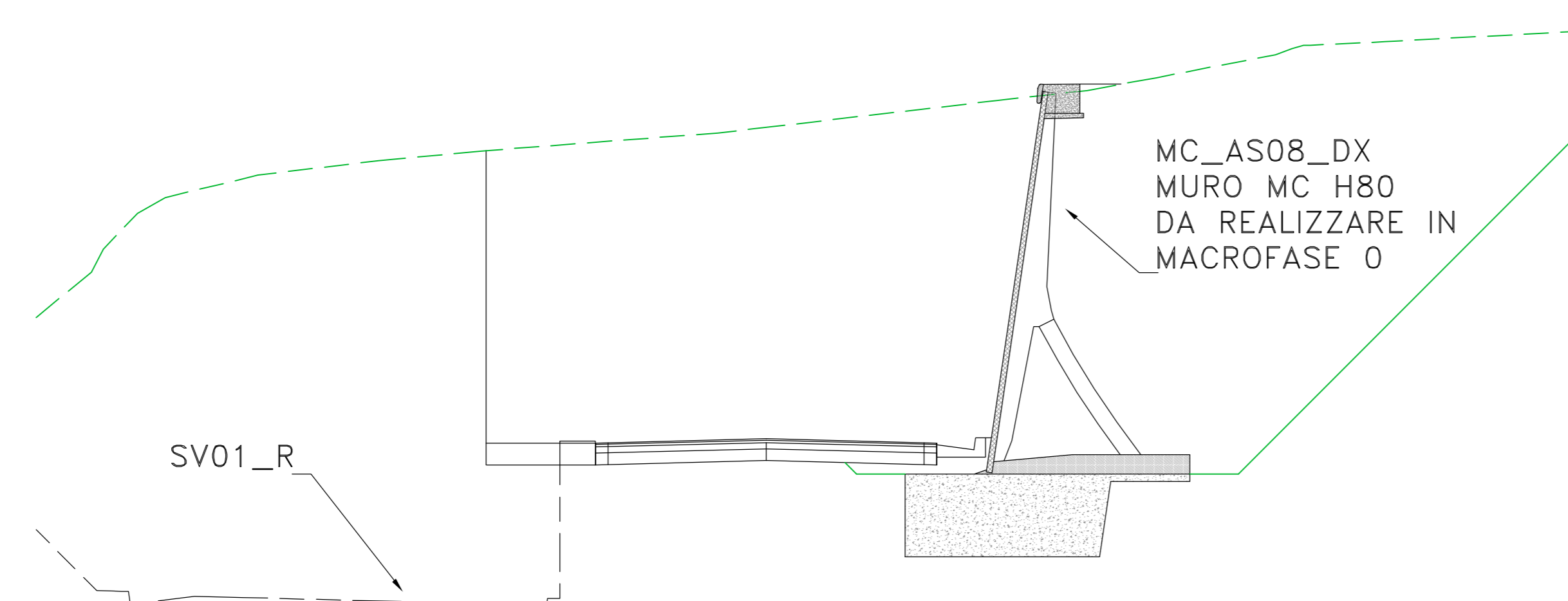


PROFILO LONGITUDINALE

Profilo MC_AS08_DX
Km 0+180.00 - 0+415.00
Scala : 1:200
Q.Rif. : 140.00

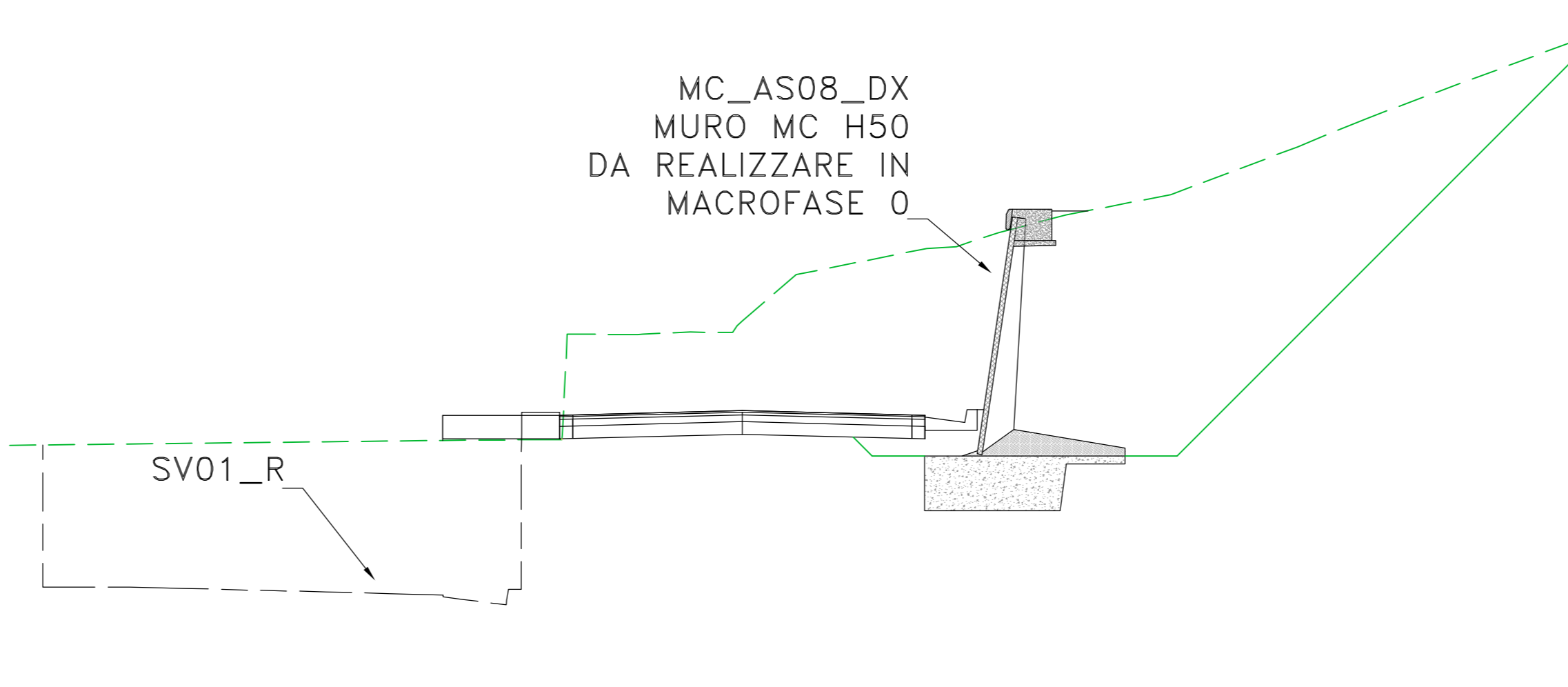


MC_AS08_DX
Sez. 14
Progr.: 0+260.00
Scala : 1:100
Q.Rif. : 154.00

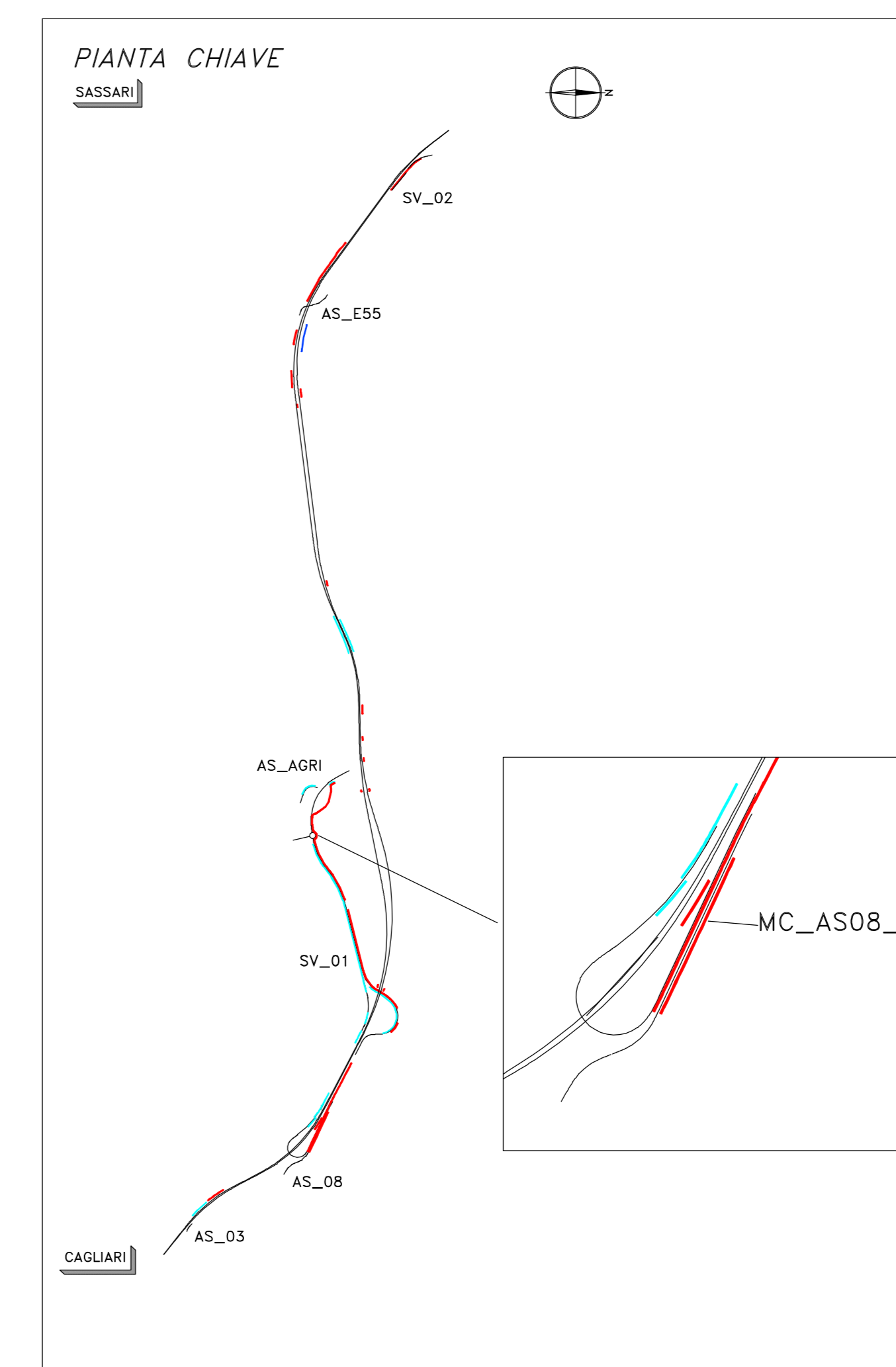


PER LA FASISTICA DI REALIZZAZIONE, SI RIMANDA AGLI ELABORATI DI DETTAGLIO DI CANTIERIZZAZIONE.
L'OPERA IN OGGETTO RICADE NEL TRATTO SUBCANTIERE A3

MC_AS08_DX
Sez. 20
Progr.: 0+380.00
Scala : 1:100
Q.Rif. : 145.00



PER LA FASISTICA DI REALIZZAZIONE, SI RIMANDA AGLI ELABORATI DI DETTAGLIO DI CANTIERIZZAZIONE.
L'OPERA IN OGGETTO RICADE NEL TRATTO SUBCANTIERE A3



Sanas
GRUPPO FS ITALIANE
Direzione Progettazione e Realizzazione Lavori

S.S.131 "Carlo Felice"
Completamento itinerario Sassari - Olbia.
Potenziamento e messa in sicurezza S.S.131
dal km 192+500 al km 209+500.
2° Lotto dal km 202+000 al km 209+500

PROGETTO DEFINITIVO COD. CA357

RESPONSABILE DELL'ITERAZIONE DELLE PRESTAZIONI SPEDIZIONE: [Stampa]

PROGETTISTA: [Stampa]

COORDINATORE SICUREZZA IN FASE DI PROGETTAZIONE: [Stampa]

RESPONSABILE SIA: [Stampa]

VISTO IL RESPONSABILE DEL PROCEDIMENTO: [Stampa]

OPERE DI SOSTEGNO
Muro MC_AS08_DX
Pianta scavi e fondazioni, profilo longitudinale e sezioni

REV.	DESCRIZIONE	DATA	REDATTO	VERIFICATO	APPROVATO
A	EMMISSIONE	04/2021	A. AMBROSIO	A. SOBERRA	SPAZZA