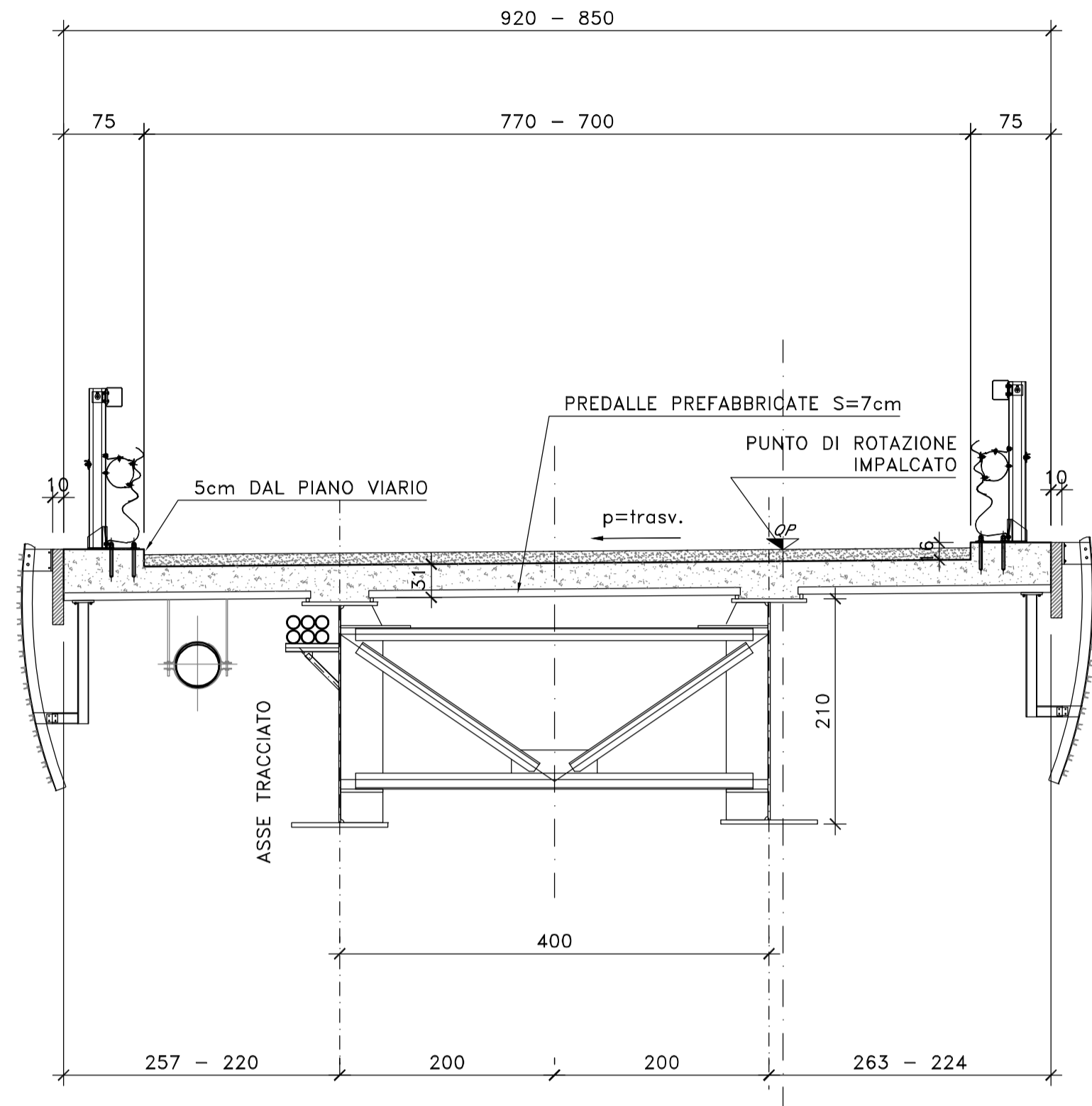


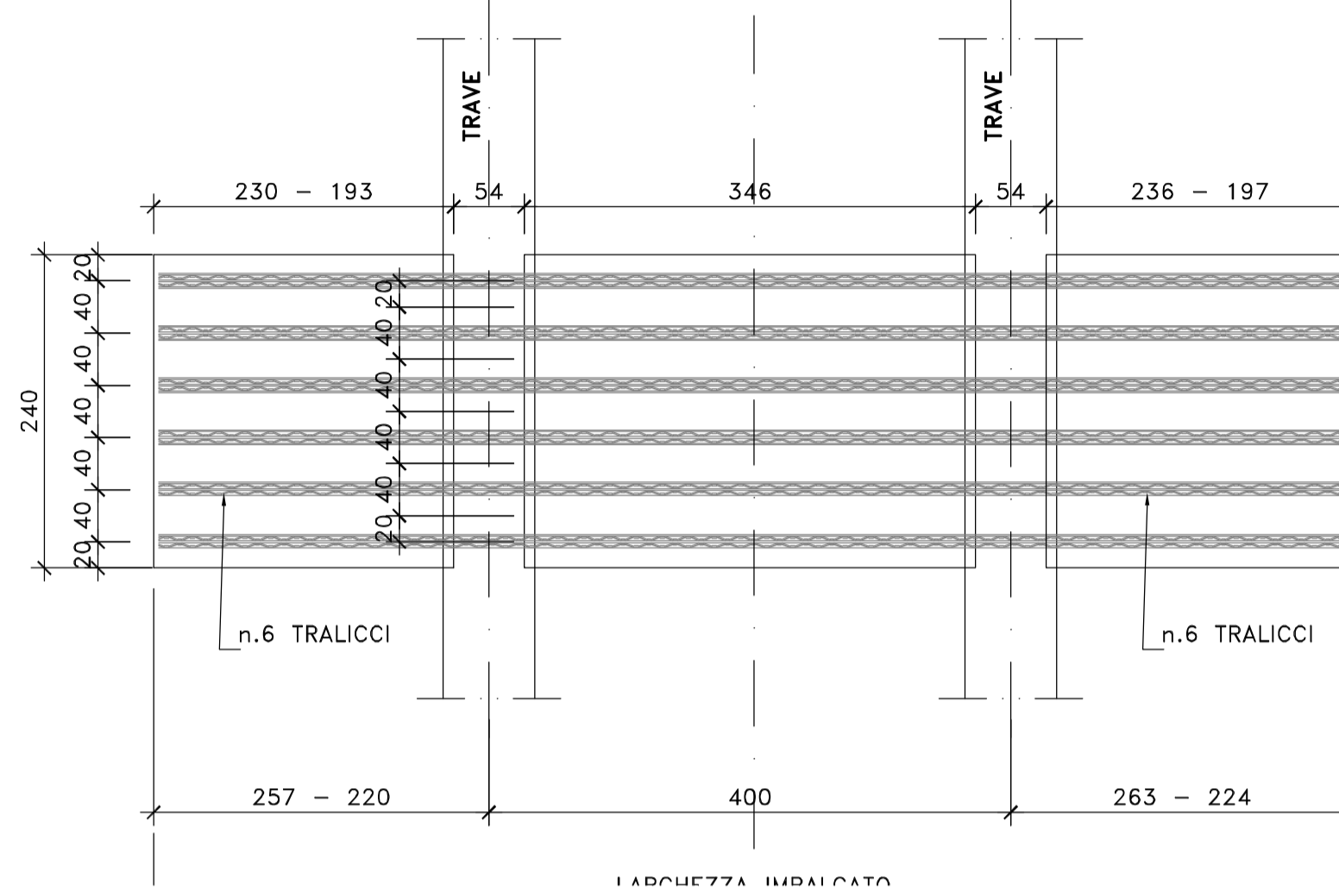
SEZIONE CARPENTERIA SOLETTA CV01

SCALA 1:50



DETTAGLIO TIPOLOGICO APOGGIO PREDALLE IMPALCATO CV01

SCALA 1:50

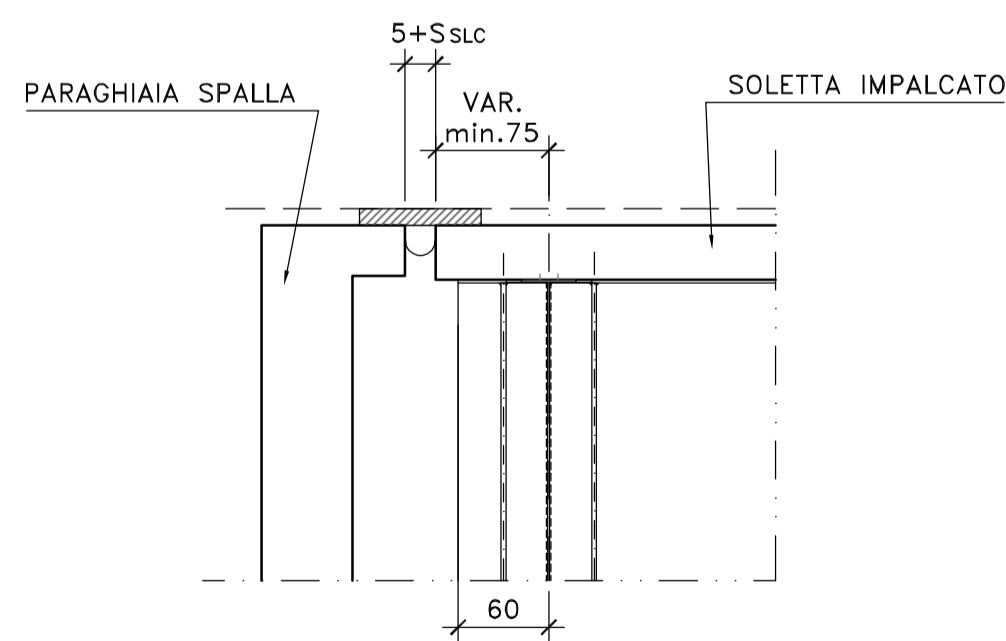


NOTE E PRESCRIZIONI

- L'APPOGGIO DELLE PREDALLE SULLE TRAVI METALLICHE PRINCIPALI DOVRA' AVVENIRE MEDIANTE INTERPOSIZIONE DI SPESSORI METALLICI, SALDATI ALLE PIATTABANDE SUPERIORI, CON FUNZIONE DI REGOLARIZZAZIONE E SPESSORAMENTO.
- LE CARATTERISTICHE DEI MATERIALI STRUTTURALI E DEI TRATTAMENTI PROTETTIVI E IMPERMEABILIZZANTI DELLE SUPERFICI SONO RIPORTATE NELL'ELABORATO "CARATTERISTICHE DEI MATERIALI".

DETTAGLIO TESTATA IN CORRISPONDENZA GIUNTO

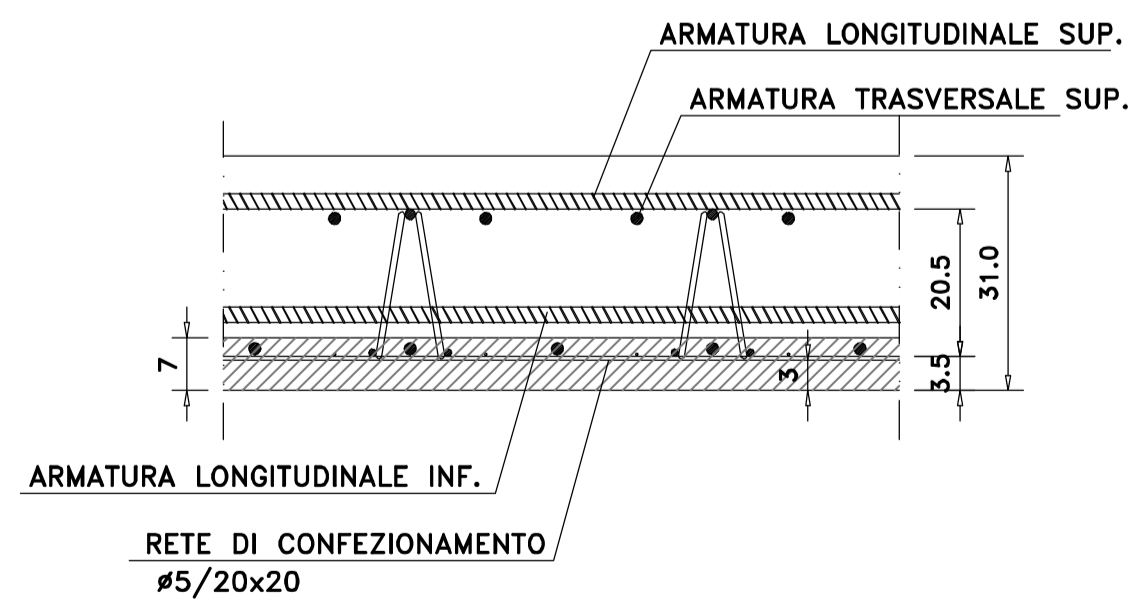
SCALA 1:50



PART. DISPOSIZIONE ARMATURA

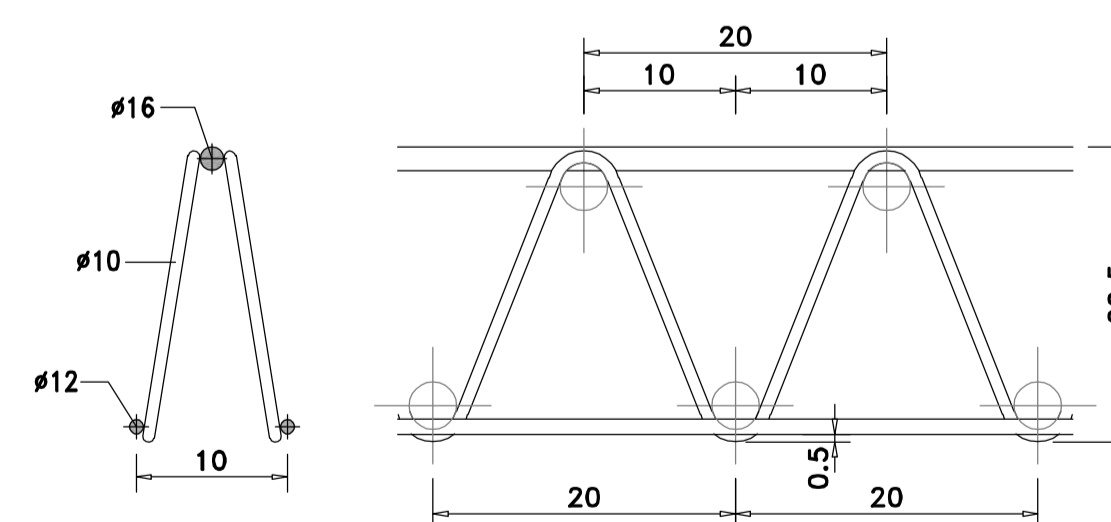
SCALA 1:10

(SEZIONE IN SENSO LONGITUDINALE)



PARTICOLARE TRALICCIO PREDALLE

SCALA 1:5



Direzione Progettazione e Realizzazione Lavori

S.S.131 "Carlo Felice"
 Completamento itinerario Sassari - Olbia.
 Potenziamento e messa in sicurezza S.S.131
 dal km 192+500 al km 209+500.
 2° Lotto dal km 202+000 al km 209+500

PROGETTO DEFINITIVO

cod. CA357

PROGETTAZIONE: ATI VIA - SERING - VDP - BRENG

RESPONSABILE DELL'INTEGRAZIONE DELLE PRESTAZIONI SPECIALISTICHE: *Dott. Ing. Giovanni Piazza (Ord. Ing. Prov. Roma 427296)*

GRUPPO DI PROGETTAZIONE

PROGETTISTA:
 Responsabile Tracciato stradale: *Dott. Ing. Massimo Caporaso (Ord. Ing. Prov. Roma 26031)*
 Responsabile Strutture: *Dott. Ing. Giovanni Piazza (Ord. Ing. Prov. Roma 27296)*
 Responsabile Idraulica, Geotecnica e Impianti: *Dott. Ing. Sergio... (Ord. Ing. Prov. Palermo 2872)*
 Responsabile Ambiente: *Dott. Ing. Francesco Ventura (Ord. Ing. Prov. Roma 14660)*

MANDATARIA:

MANDANTI:



GEOLOGO:
Dott. Geol. Enrico Curcuruto (Ord. Geo. Regione Sicilia 966)

COORDINATORE SICUREZZA IN FASE DI PROGETTAZIONE:
Dott. Ing. Matteo Di Girolamo (Ord. Ing. Prov. Roma 15138)

RESPONSABILE SIA:
Dott. Ing. Francesco Ventura (Ord. Ing. Prov. Roma 14660)



VISTO: IL RESPONSABILE DEL PROCEDIMENTO:
Dott. Ing. Edoardo Quattrone

OPERE D'ARTE MINORI
 CAVALCAVIA
 CV01
 Sezioni trasversali caratteristiche

| CODICE PROGETTO | NOME FILE | REVISIONE | SCALA: |
|-------------------------|--------------------------------|-----------|--------------------------------|
| PROGETTO DPCA0357 | CA357_P00CV01STRCP07_A | | |
| LIV. PROG. ANNO D 20 | CODICE ELAB. P00CV01STRCP07 | A | VARIE |
| D | | - | - |
| C | | - | - |
| B | | - | - |
| A | EMISSIONE | GIU. 2021 | A. AMBROSI G. PIAZZA G. PIAZZA |
| REV. | DESCRIZIONE | DATA | REDDATTO VERIFICATO APPROVATO |