

LEGENDA

Tracciato di progetto

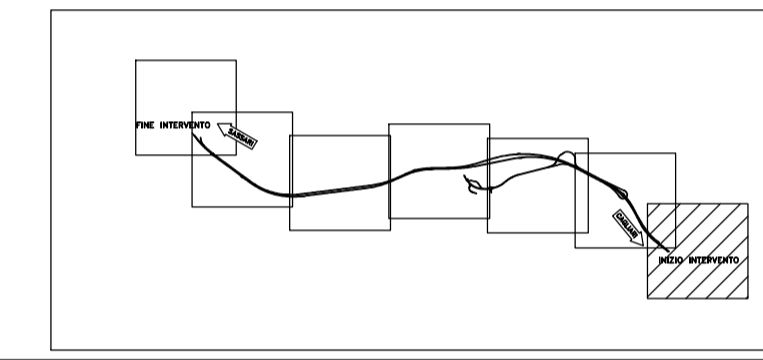
Cantieri

Area tecnica

Campo base

Area stoccaggio

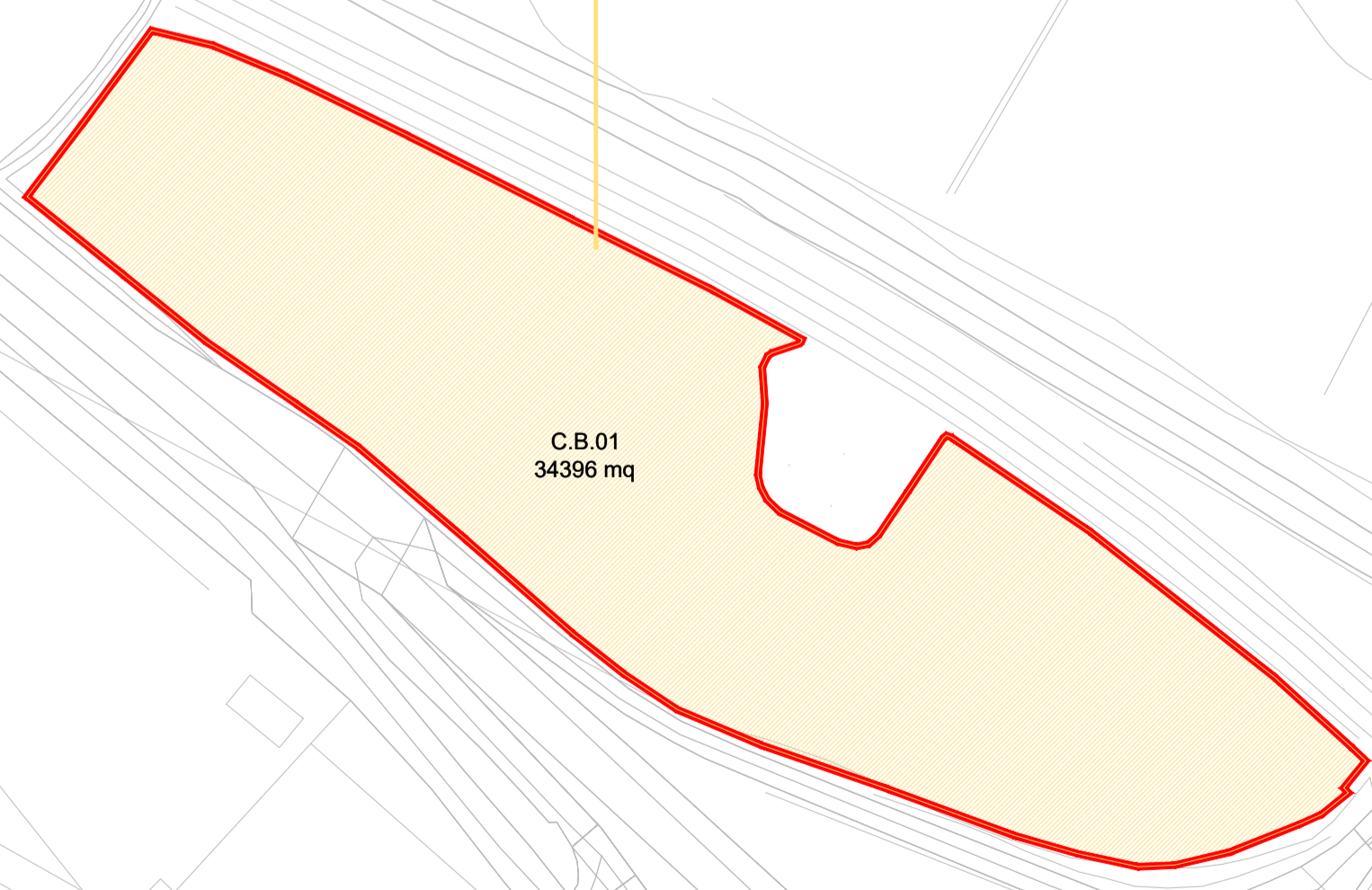
FUNZIONE	CODICE INTERVENTO	TIPO INTERVENTO	FUNZIONE SPECIFICA	DESCRIZIONE	OPERE INTERESSATE	AREA TOT mq
PAESAGGISTICA	-	Inerbimento dei rilevati	Stabilizzazione suolo	Protezione e consolidamento delle scarpate dove non è prevista la piantumazione di essenze arboree e arbustive	Rilevati/Trincee	-
	A	Prato cespugliato	Estetica/Ornamentale	Intervento di arredo mediante impianto di nuclei arbustivi a copertura rada, nel rispetto della visibilità	Aree di svincolo, rotatorie	3701
	B	Cespuglieto arborato	Ornamentale	Intervento di arredo mediante impianto di nuclei arboreo - arbustivi	Svincoli e aree intercluse	5137
	C	Arbusti in corrispondenza di rilevati e trincee	Consolidante	Intervento di consolidamento dei tratti in rilevato e valorizzazione paesaggistica. Compensazione della vegetazione sottratta lungo i bordi stradali	Trincee/Rilevati	5134
NATURALISTICA	D	Siepe alto arbustiva	Compensazione/Recupero dei suoli e ricostituzione della copertura vegetale	Ripristino dei suoli e ricostituzione delle coperture vegetali mediante impianto arbustivo a sviluppo lineare	Area interclusa posta tra le due carreggiate esistenti	1416
	G	Recupero dei suoli e inerbimento	Recupero e stabilizzazione dei suoli	Ripristino dei suoli e costituzione del cotico erboso	Viabilità dismessa	7746
	E	Mantello arbustivo termofilo di ricucitura	Stabilizzazione del suolo e ricucitura con la vegetazione esistente	Intervento di stabilizzazione del versante mediante impianto arbustivo presso gli ambiti interessati da reinterro terre derivanti dallo scavo e presso le aree di imbocco delle gallerie per ricostituire la connessione con la vegetazione esistente	Ambiti reinterro e aree di imbocco e copertura delle gallerie inseriti in contesto a connotazione naturale (gariga a olivastro e lentisco)	31744
AGRICOLA	F	Macchia arboreo - arbustiva per recupero	Recupero e ricucitura con la vegetazione esistente	Intervento di rinaturazione dei tratti stradali in dismissione, recupero dei suoli e ricostituzione di nuclei di vegetazione arbustiva	Tratti stradali in dismissione inseriti in un contesto a connotazione naturale, aree intercluse	11656
	H	Ripristino dei suoli in corrispondenza delle aree di cantiere	Ripristino ante-operam, recupero suolo e costituzione cotico erboso	Ripristino della fertilità del terreno mediante semina di leguminose e graminacee, per restituirlo alla funzione agricola	Aree cantiere	163287
	I	Aree di reimpianto definitivo degli olivi	Recupero degli individui di olivo impiantati durante la fase di cantiere	Salvaguardia e recupero degli olivi oggetto di espianto	Parcelle agricole	7000



TIPOLOGICI DI IMPIANTO

	Superficie totale intervento (mq)	Superficie modulo sesto di impianto (mq)
A - Prato cespugliato	3701	300
Viburno (<i>Viburnum tinus</i>) h 1-1,20m	74	6
Cisto rosso (<i>Cystus incanus</i>) h 1m	86	7
Rosmarino (<i>Rosmarinus officinalis</i>) h 1m	62	5
Rosa (<i>Rosa sempervirens</i>) h 1m	74	6
B - Cespuglieto arborato	5137	300
Leccio (<i>Quercus ilex</i>) h 2-3m	51	3
Corbezzolo (<i>Arbutus unedo</i>) h 1-1,20m	103	6
Cisto (<i>Cystus salvifolius</i>) h 1m	103	6
Mirto (<i>Myrtus communis</i>) h 1-1,20m	137	8
C - Arbusti a gruppi in corrispondenza dei rilevati e trincee	5134	140
Lentisco (<i>Pistacia lentiscus</i>) h 1-1,20m	403	11
Ginestra (<i>Spartium junceum</i>) h 1-1,20m	183	5
Mirto (<i>Myrtus communis</i>) h 1-1,20m	183	5
D- Siepe alto - arbustiva	1416	60
Terebinto (<i>Pistacia terebinthus</i>) h 1-1,20m	71	3
Fillirea (<i>Phyllirea latifolia</i>) h 1-1,20m	94	4
Erica arborea (<i>Erica arborea</i>) h 1-1,20m	94	4
E- Mantello arbustivo termofilo di ricucitura	31744	300
Fillirea (<i>Phyllirea latifolia</i>) h 1-1,20m	1164	11
Lentisco (<i>Pistacia lentiscus</i>) h 1-1,20m	952	9
Olivastro (<i>Olea europaea</i> var. <i>sylvestris</i>) h 1,5-2m	847	8
Ginestra (<i>Spartium junceum</i>) h 1-1,20m	423	4
F- Macchia arboreo-arbustiva per recupero	11656	300
Leccio (<i>Quercus ilex</i>) h 2-3m	117	3
Corbezzolo (<i>Arbutus unedo</i>) h 2-3m	78	2
Olivastro (<i>Olea europaea</i> var. <i>sylvestris</i>) h 1,5-2m	194	5
Mirto (<i>Myrtus communis</i>) h 1-1,20m	233	6
Lentisco (<i>Pistacia lentiscus</i>) h 1-1,20m	272	7
Erica arborea (<i>Erica arborea</i>) h 0,5-1m	155	4
Cisto femmina (<i>Cystus salvifolius</i>) h 1m	194	5

H.1
RECUPERO AREE CANTIERE
Superficie area di intervento 34396 mq



Sanas
GRUPPO FS ITALIANE

Direzione Progettazione e Realizzazione Lavori

S.S.131 "Carlo Felice"
Completamento itinerario Sassari - Olbia.
Potenziamento e messa in sicurezza S.S.131 dal km 192+500 al km 209+500.
2° Lotto dal km 202+000 al km 209+500

PROGETTO DEFINITIVO COD. CA357

PROGETTAZIONE: **ATI VIA - SERING - VDP - BRENG**

RESPONSABILE DELL'INTEGRAZIONE DELLE PRESTAZIONI SPECIALISTICHE: Dott. Ing. Giovanni Piazza (Ord. Ing. Prov. Roma A27296)

GRUPPO DI PROGETTAZIONE
MANDATARIA: **VIA INGEGNERIA**
MANDANTE: **SERING INGEGNERIA**

PROGETTISTA:
Responsabile Tracciato stradale: Dott. Ing. Massimo Capasso (Ord. Ing. Prov. Roma 26031)
Responsabile Strutture: Dott. Ing. Giovanni Piazza (Ord. Ing. Prov. Roma 22366)
Responsabile Idraulico, Geotecnico e Impianti: Dott. Ing. Sergio Di Maio (Ord. Ing. Prov. Palermo 28722)
Responsabile Ambiente: Dott. Ing. Francesco Ventura (Ord. Ing. Prov. Roma 14660)

GEOLOGO:
Dott. Geol. Enrico Curcurato (Ord. Geo. Regione Sicilia 966)

COORDINATORE SICUREZZA IN FASE DI PROGETTAZIONE:
Dott. Ing. Matteo Di Girolamo (Ord. Ing. Prov. Roma 15138)

RESPONSABILE SIA:
Dott. Ing. Francesco Ventura (Ord. Ing. Prov. Roma 14660)

VISTO: IL RESPONSABILE DEL PROCEDIMENTO:
Dott. Ing. Edoardo Quattrone

OPERE A VERDE
Planimetria opere a verde 1/7

Stamp: **GIOVANNI PIAZZA**
INGEGNERE
ROMA - N. 2327286
1999/1995

CODICE PROGETTO	NOME FILE	REVISIONE	SCALA:
PROGETTO: DP/CA0357	T00IA01AMBCT06-12A_PL_OP_VER	A	1:2.000
LIV. PROG. ANNO: D 20	CODICE ELAB. T00IA01AMBCT06		
D			
C			
B			
A	EMISSIONE	GIUGNO 2021	B.ZMEI F.VENTURA G.PIAZZA
REV.	DESCRIZIONE	DATA	REDATTO VERIFICATO APPROVATO