

**S.S.131 "Carlo Felice"**  
 Completamento itinerario Sassari – Olbia.  
 Potenziamento e messa in sicurezza S.S.131  
 dal km 192+500 al km 209+500.  
 2° Lotto dal km 202+000 al km 209+500

**PROGETTO DEFINITIVO**

COD. CA357

**PROGETTAZIONE: ATI VIA - SERING - VDP - BRENG**

**RESPONSABILE DELL'INTEGRAZIONE DELLE PRESTAZIONI SPECIALISTICHE:**  
 Dott. Ing. Giovanni Piazza (Ord. Ing. Prov. Roma A27296)

**GRUPPO DI PROGETTAZIONE**  
 MANDATARIA: MANDANTI:

**PROGETTISTA:**  
 Responsabile Tracciato stradale: Dott. Ing. Massimo Capasso  
 (Ord. Ing. Prov. Roma 26031)  
 Responsabile Strutture: Dott. Ing. Giovanni Piazza  
 (Ord. Ing. Prov. Roma 27296)  
 Responsabile Idraulica, Geotecnica e Impianti: Dott. Ing. Sergio Di Maio  
 (Ord. Ing. Prov. Palermo 2872)  
 Responsabile Ambiente: Dott. Ing. Francesco Ventura  
 (Ord. Ing. Prov. Roma 14660)



**GEOLOGO:**  
 Dott. Geol. Enrico Curcuruto (Ord. Geo. Regione Sicilia 966)  
**COORDINATORE SICUREZZA IN FASE DI PROGETTAZIONE:**  
 Dott. Ing. Matteo Di Girolamo (Ord. Ing. Prov. Roma 15138)  
**RESPONSABILE SIA:**  
 Dott. Ing. Francesco Ventura (Ord. Ing. Prov. Roma 14660)



**VISTO: IL RESPONSABILE DEL PROCEDIMENTO:**  
 Dott. Ing. Edoardo Quattrone

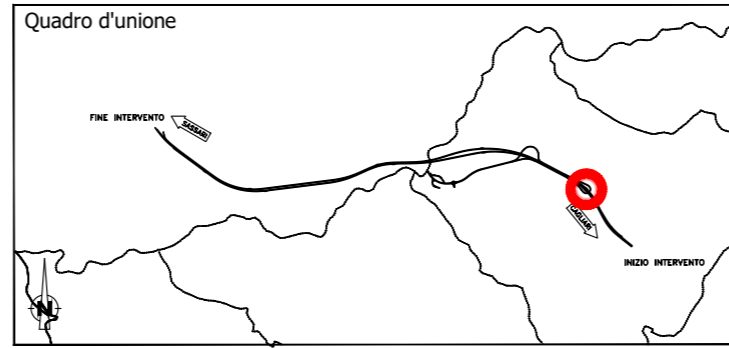
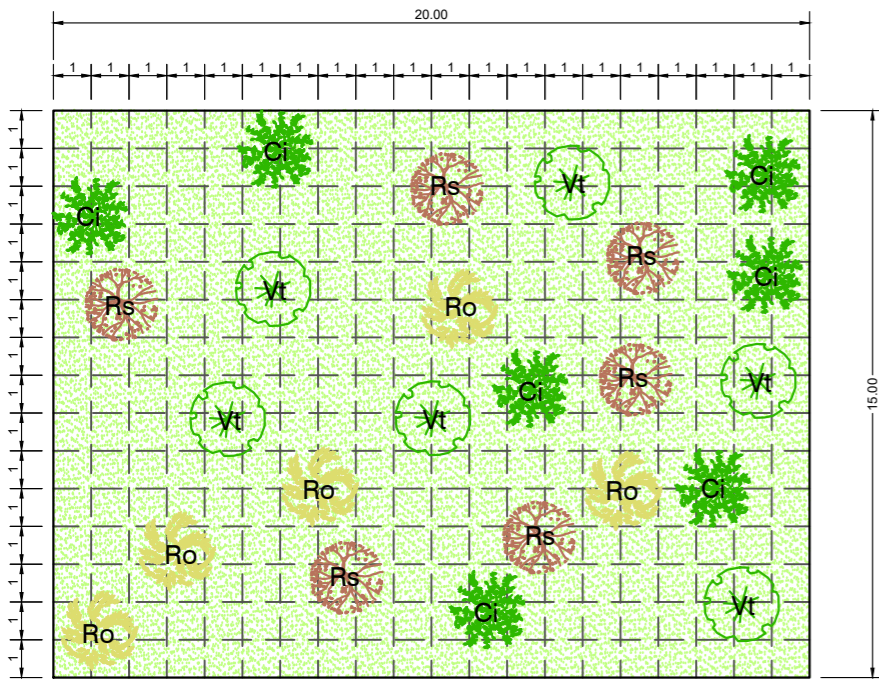
**INTERVENTI DI INSERIMENTO PAESAGGISTICO E AMBIENTALE  
 QUADERNO DELLE OPERE A VERDE**



CODICE PROGETTO		NOME FILE		REVISIONE	SCALA:
PROGETTO	LIV. PROG. ANNO	T00IA01AMBCT15		A	-
DPCA0357	D 20	CODICE ELAB. T00IA01AMBCT15			
D		-	-	-	-
C		-	-	-	-
B		-	-	-	-
A	EMISSIONE	GIU. 2021	B.ZIMEI	F.VENTURA	G.PIAZZA
REV.	DESCRIZIONE	DATA	REDATTO	VERIFICATO	APPROVATO

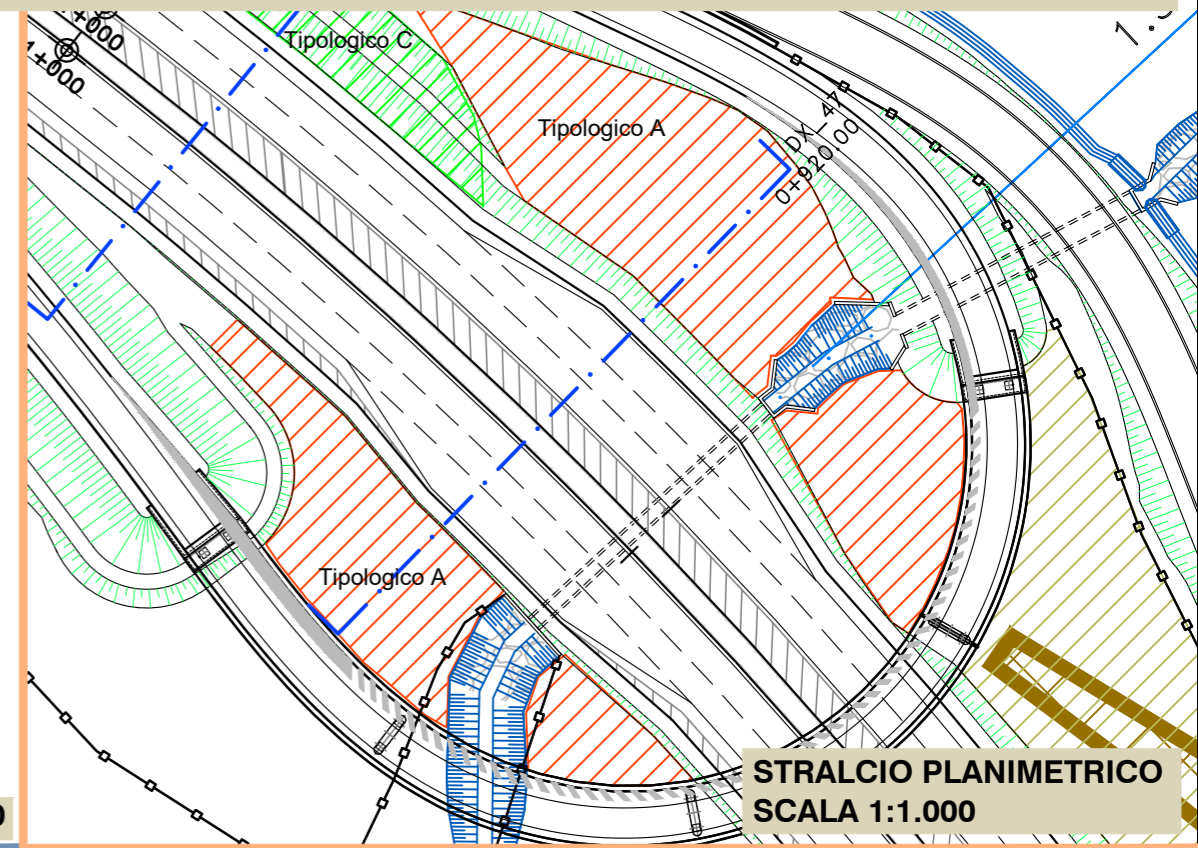
# QUADERNO DELLE OPERE A VERDE

## A - PRATO CESPUGLIATO



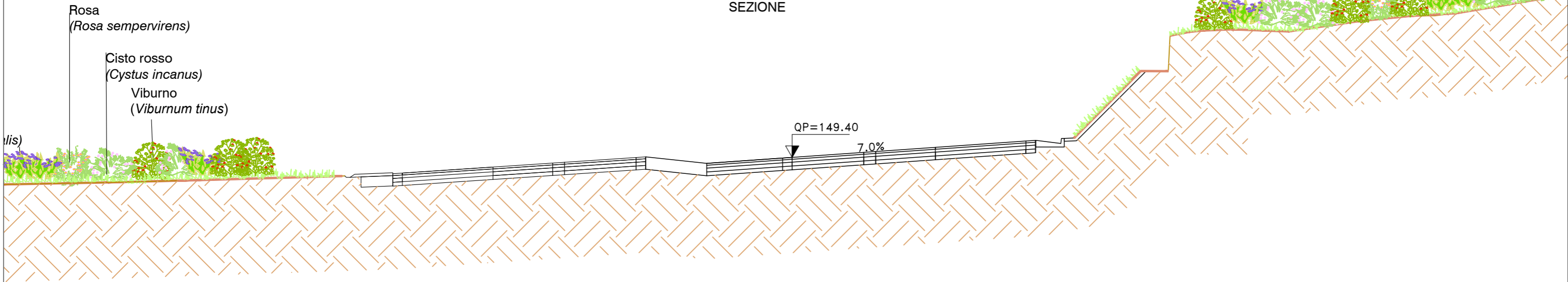
ARBUSTI (n.24 piante ogni 300 mq)		SUPERFICIE SESTO D'IMPIANTO	N. ESSENZE
Vt	VIBURNO <i>Viburnum tinus</i>		
Ci	CISTO ROSSO <i>Cystus incanus</i>	7	
Ro	ROSMARINO <i>Rosmarinus officinalis</i>	5	
Rs	ROSA <i>Rosa sempervirens</i>	6	
INERBIMENTO			-

SCALA 1:200

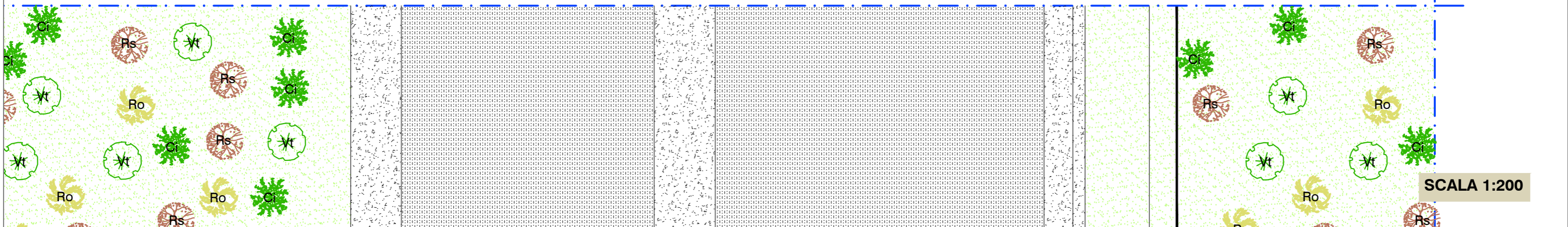


STRALCIO PLANIMETRICO  
SCALA 1:1.000

### SEZIONE



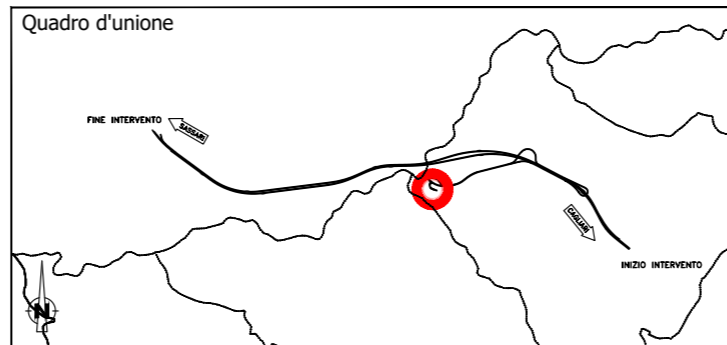
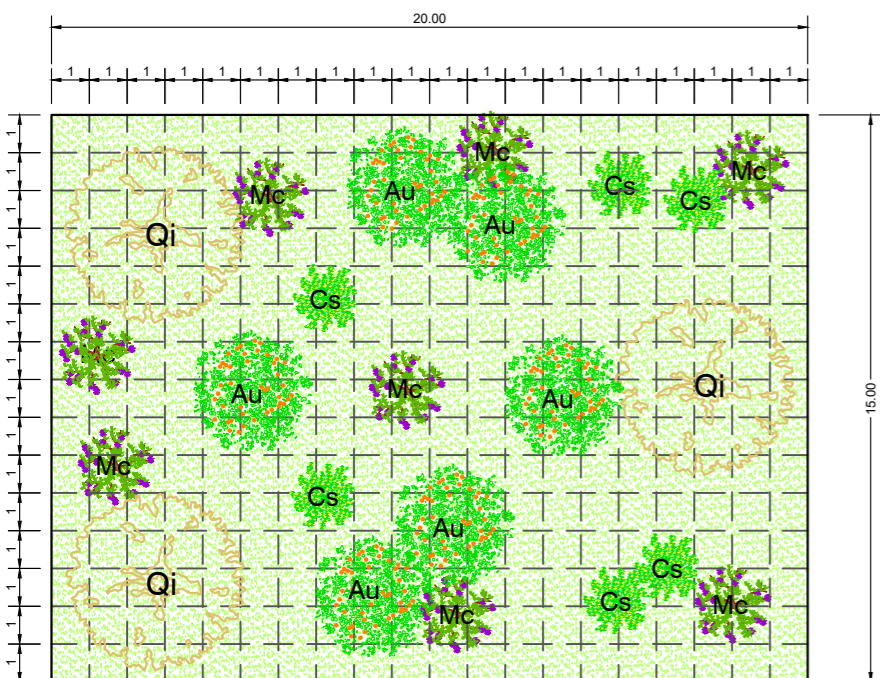
### STRALCIO PLANIMETRICO



SCALA 1:200

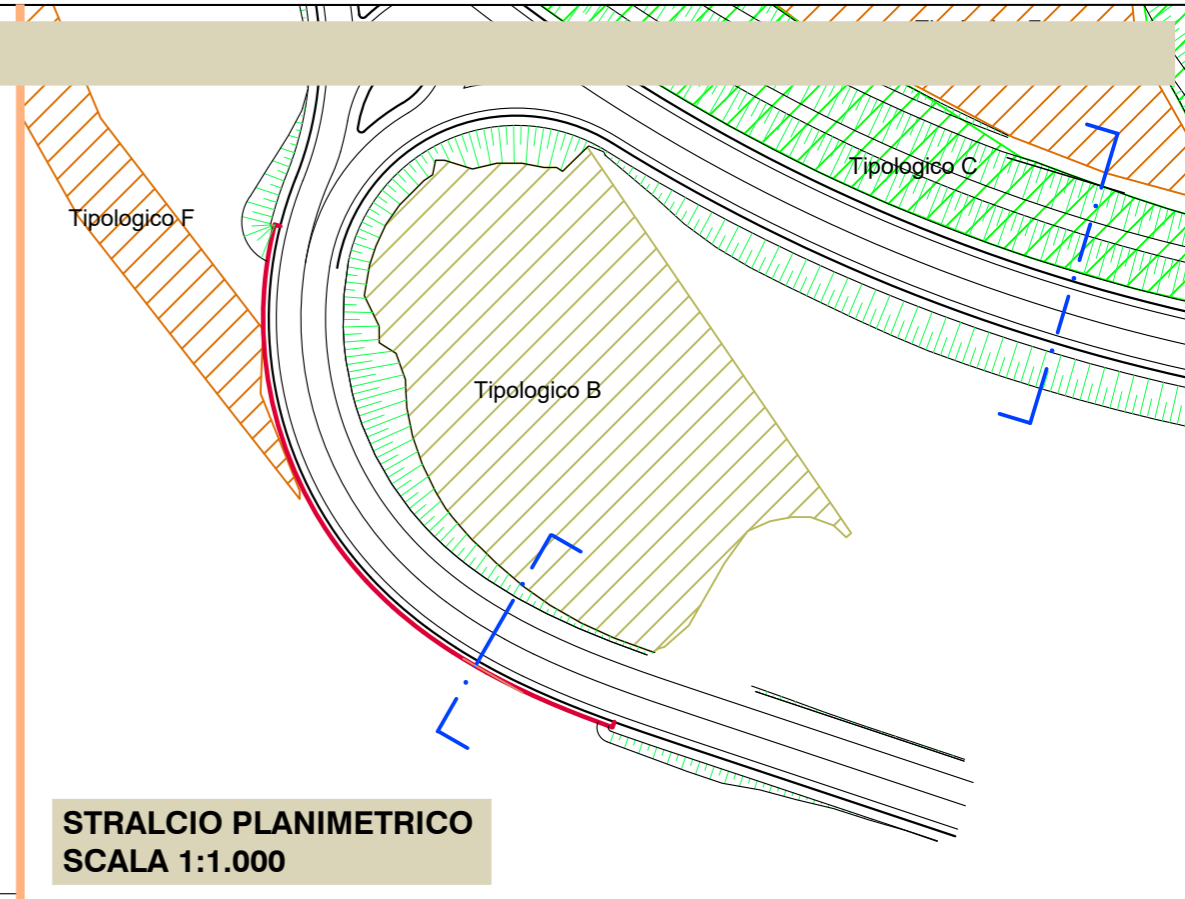
# QUADERNO DELLE OPERE A VERDE

## B - CESPUGLIETO ARBORATO



ALBERI		(n.3 piante ogni 300 mq)	SUPERFICIE SESTO D'IMPIANTO	N. ESSENZE
Qi	LECCIO	<i>Quercus ilex</i>		
ARBUSTI		(n.20 piante ogni 300 mq)	-	
Au	CORBEZZOLO	<i>Arbutus unedo</i>	6	
Cs	CISTO FEMMINA	<i>Cystus salvifolius</i>	6	
Mc	MIRTO	<i>Myrtus communis</i>	8	
INERBIMENTO			-	

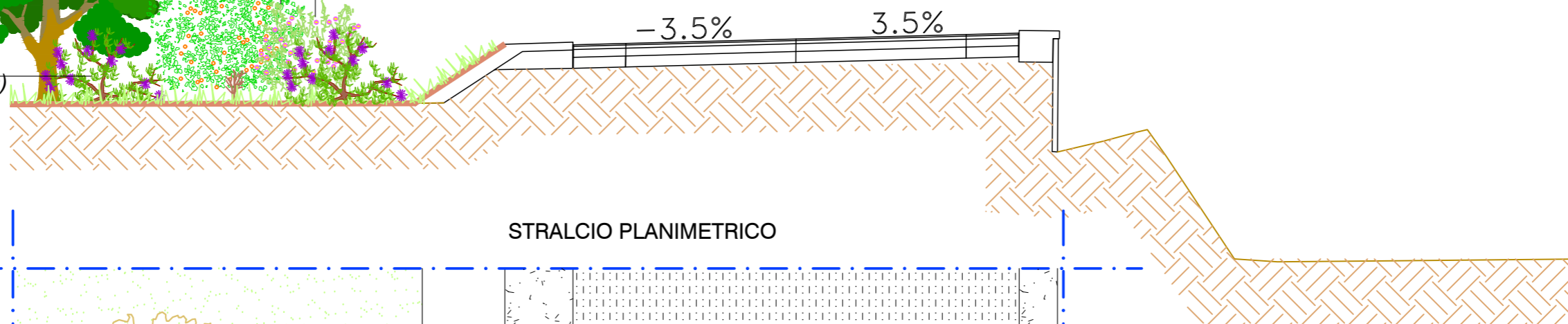
SCALA 1:200



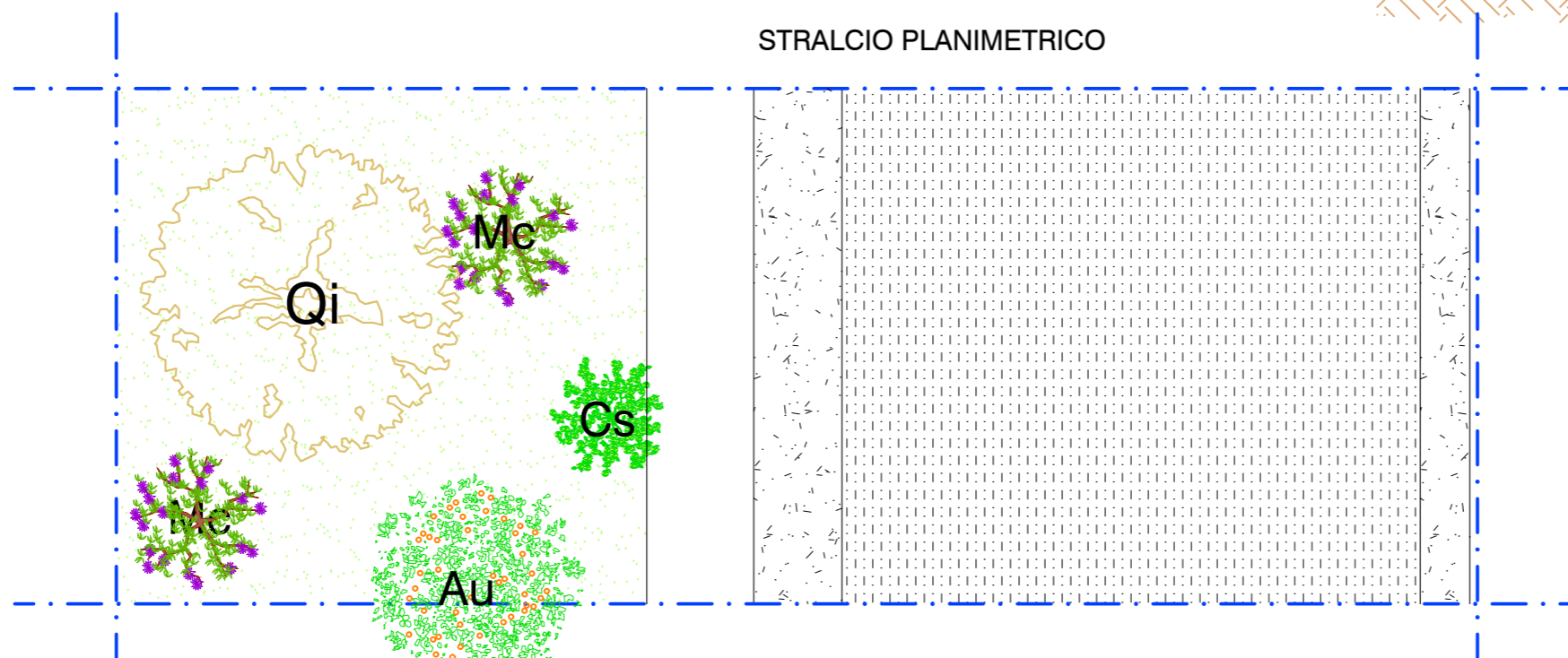
STRALCIO PLANIMETRICO  
SCALA 1:1.000



### SEZIONE



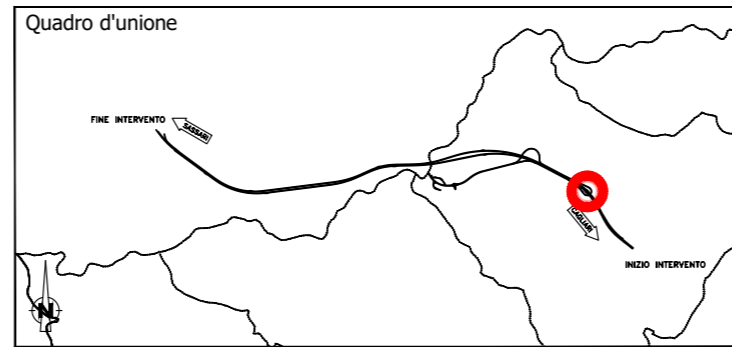
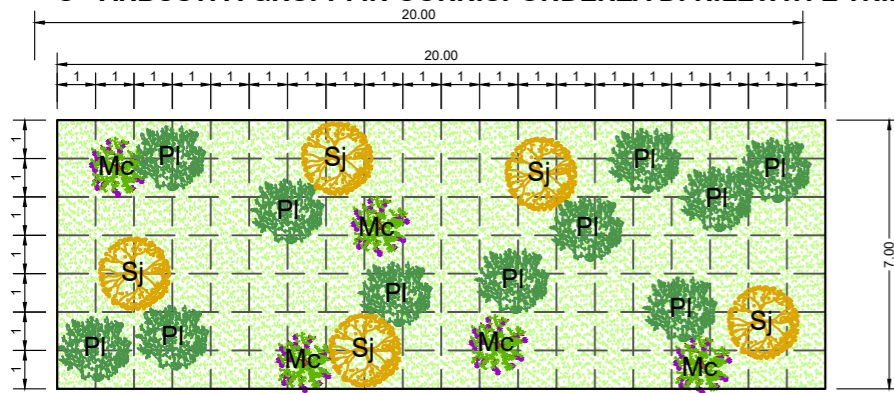
### STRALCIO PLANIMETRICO



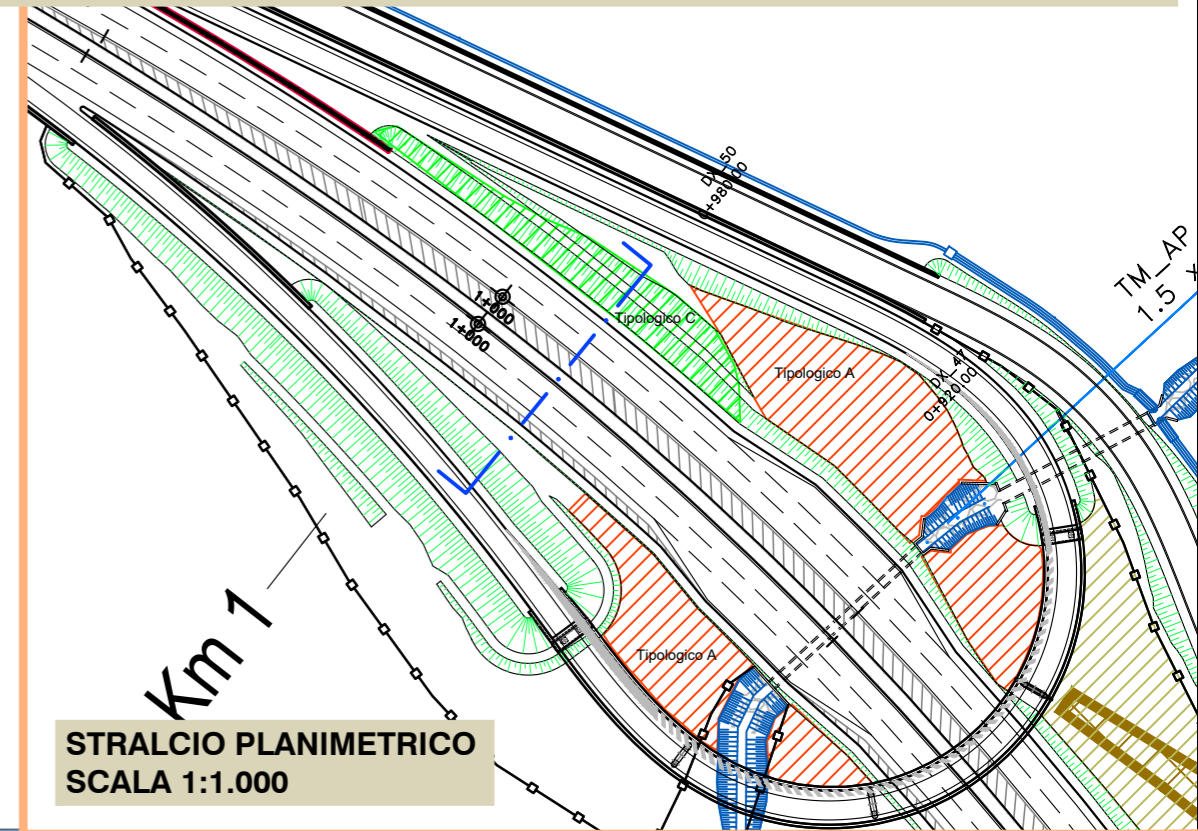
SCALA 1:100

# QUADERNO DELLE OPERE A VERDE

## C - ARBUSTI A GRUPPI IN CORRISPONDENZA DI RILEVATI E TRINCEE

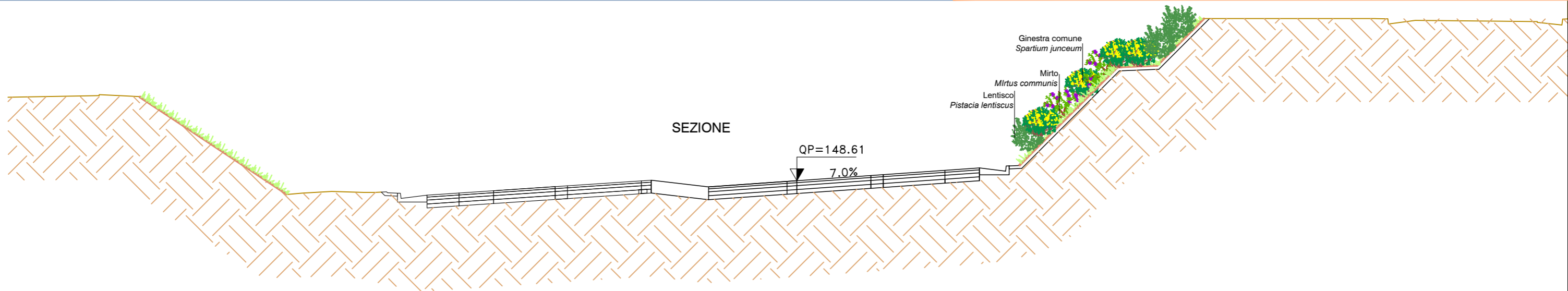


ARBUSTI	(n.21 piante ogni 140 mq)		SUPERFICIE SESTO D'IMPIANTO	N. ESSENZE
Mc	MIRTO	<i>Myrtus communis</i>	140 mq	5
Pl	LENTISCO	<i>Pistacia lentiscus</i>		11
Sj	GINESTRA COMUNE	<i>Spartium junceum</i>		5
	INERBIMENTO			

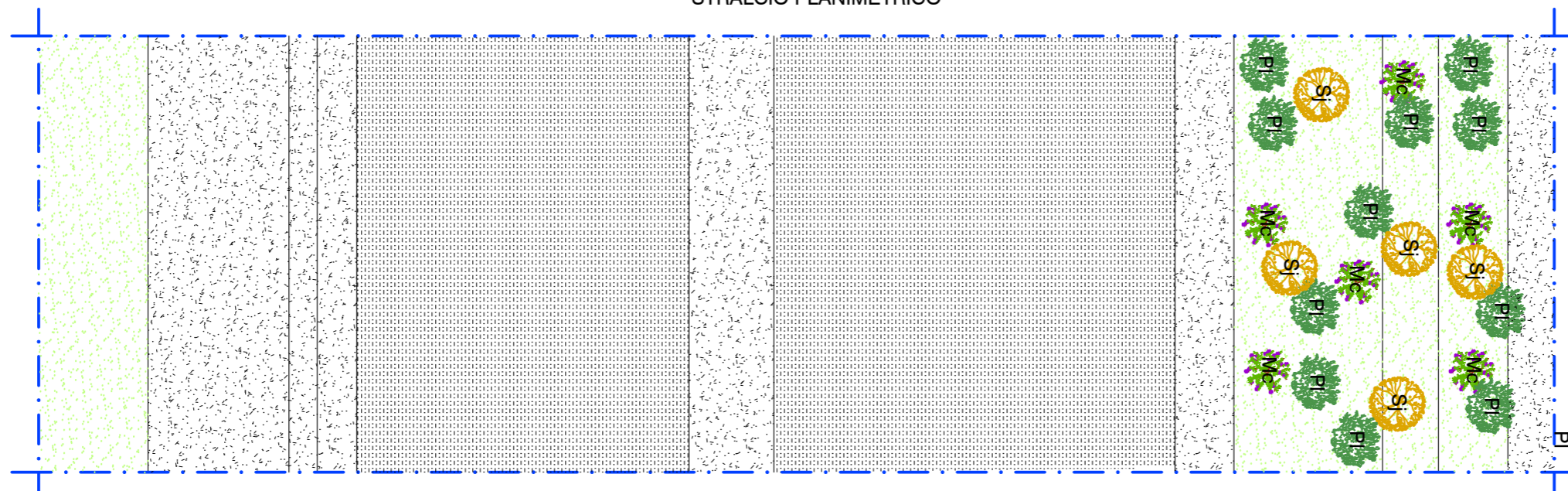


SCALA 1:200

STRALCIO PLANIMETRICO  
SCALA 1:1.000



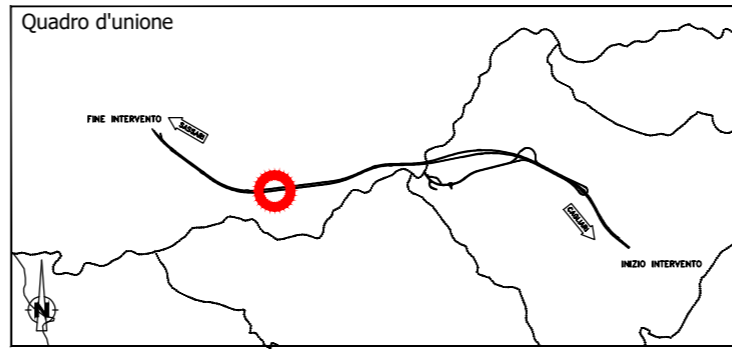
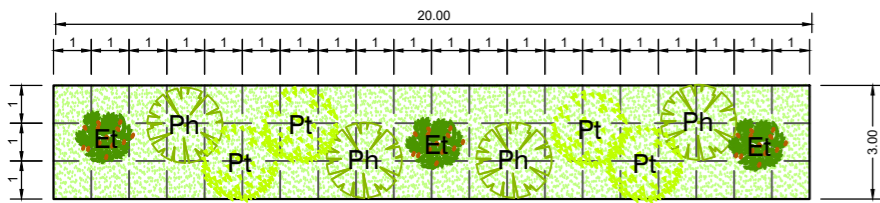
STRALCIO PLANIMETRICO



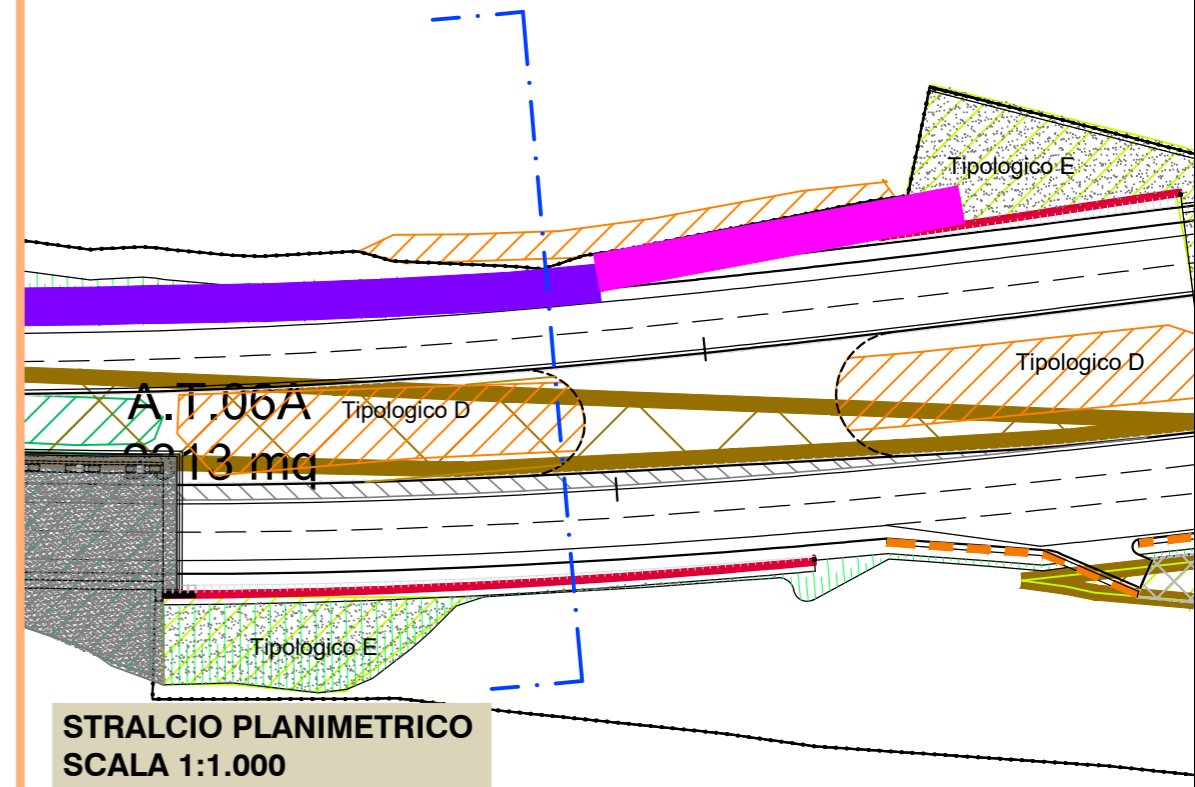
SCALA 1:200

# QUADERNO DELLE OPERE A VERDE

## D - SIEPE ALTO-ARBUSTIVA



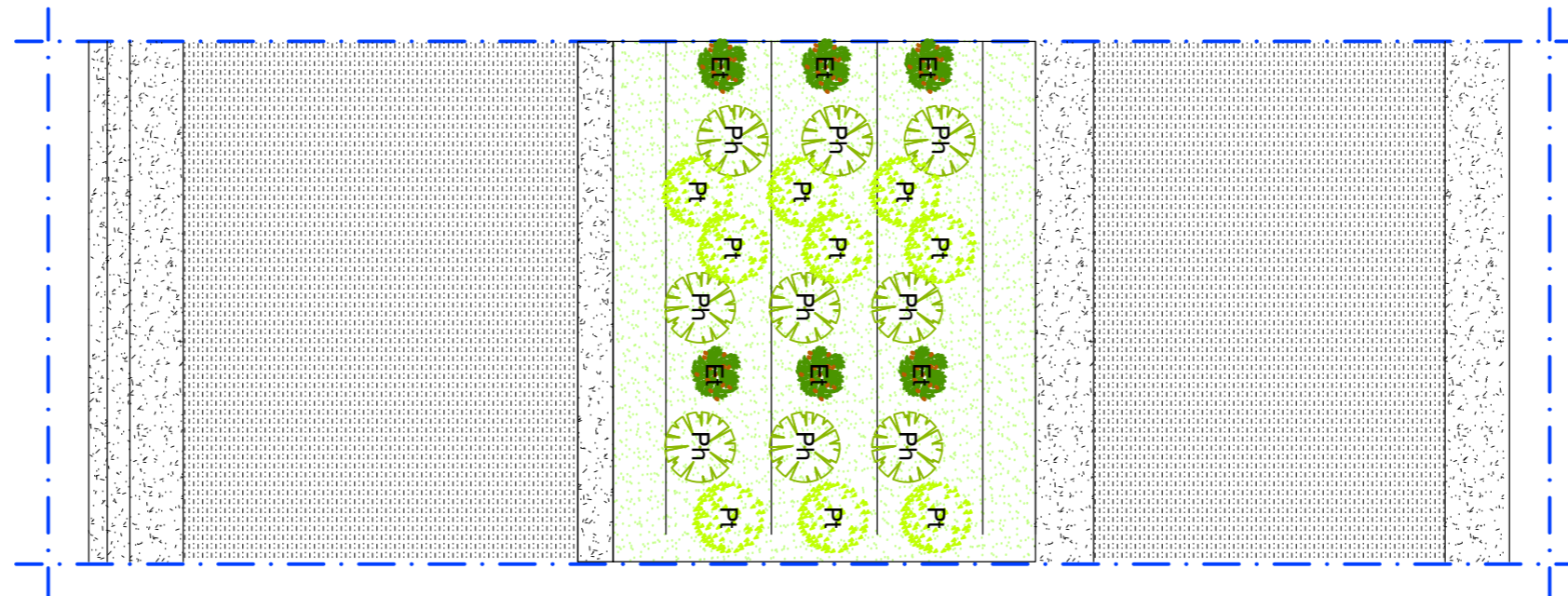
ARBUSTI		(n.11 piante ogni 60 mq)	SUPERFICIE SESTO D'IMPIANTO	N. ESSENZE
Pt	TEREBINTO	<i>Pistacia terebinthus</i>	60 mq	3
Et	ERICA	<i>Erica terminalis</i>		4
Ph	FILLIREA	<i>Phyllirea latifolia</i>		4
INERBIMENTO				-



SCALA 1:200



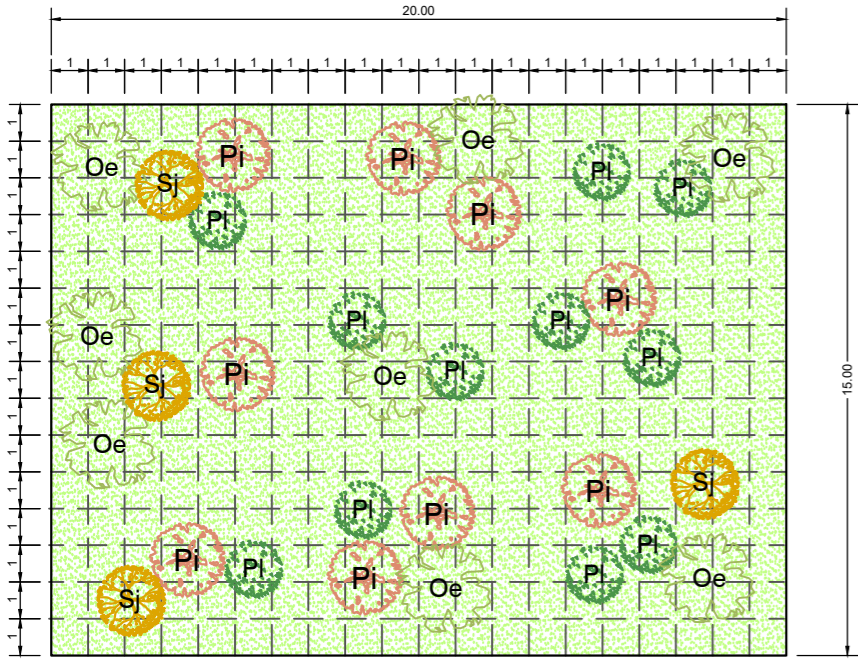
STRALCIO PLANIMETRICO



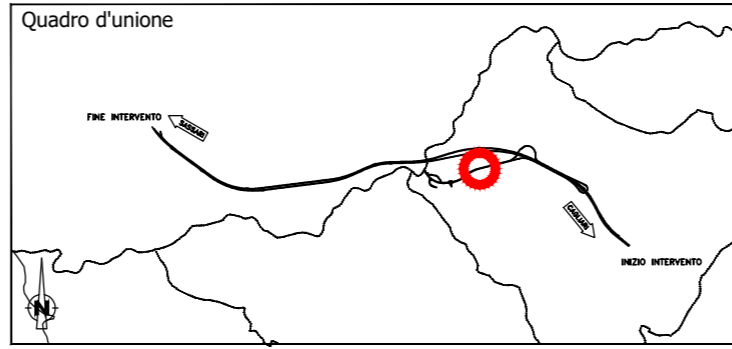
SCALA 1:200

# QUADERNO DELLE OPERE A VERDE

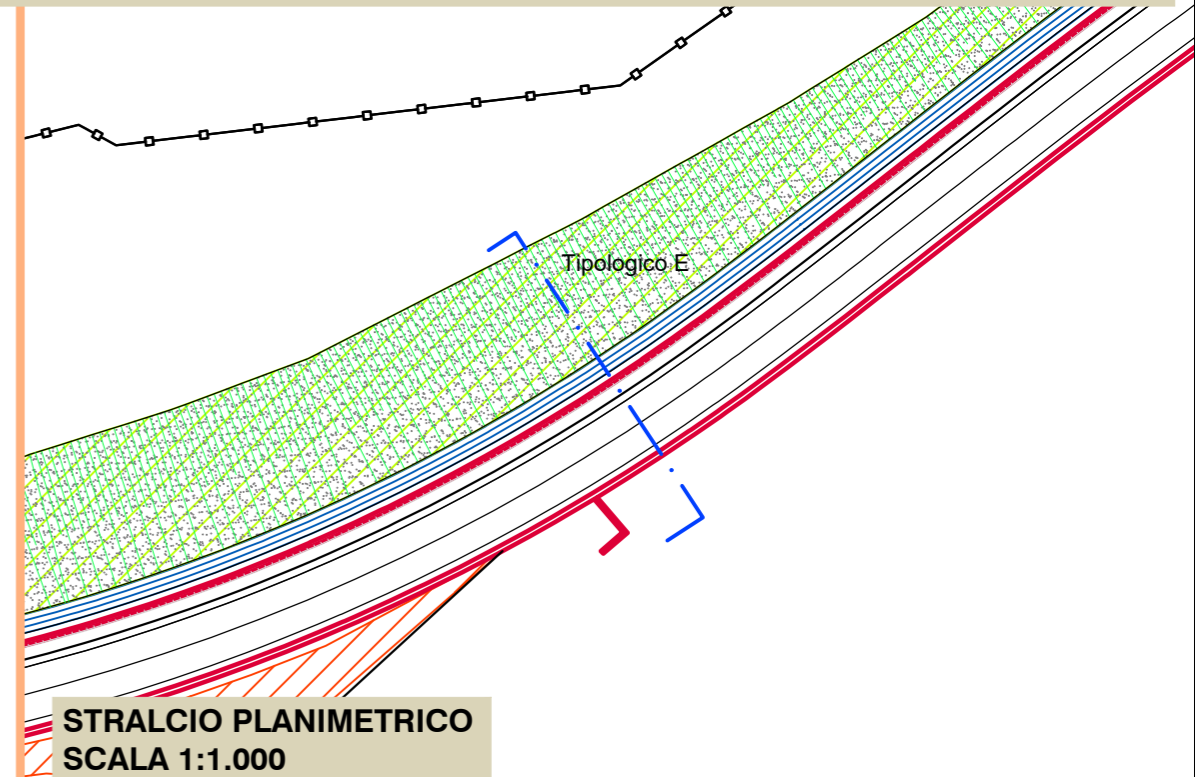
## E - MANTELLO ARBUSTIVO TERMOFILO



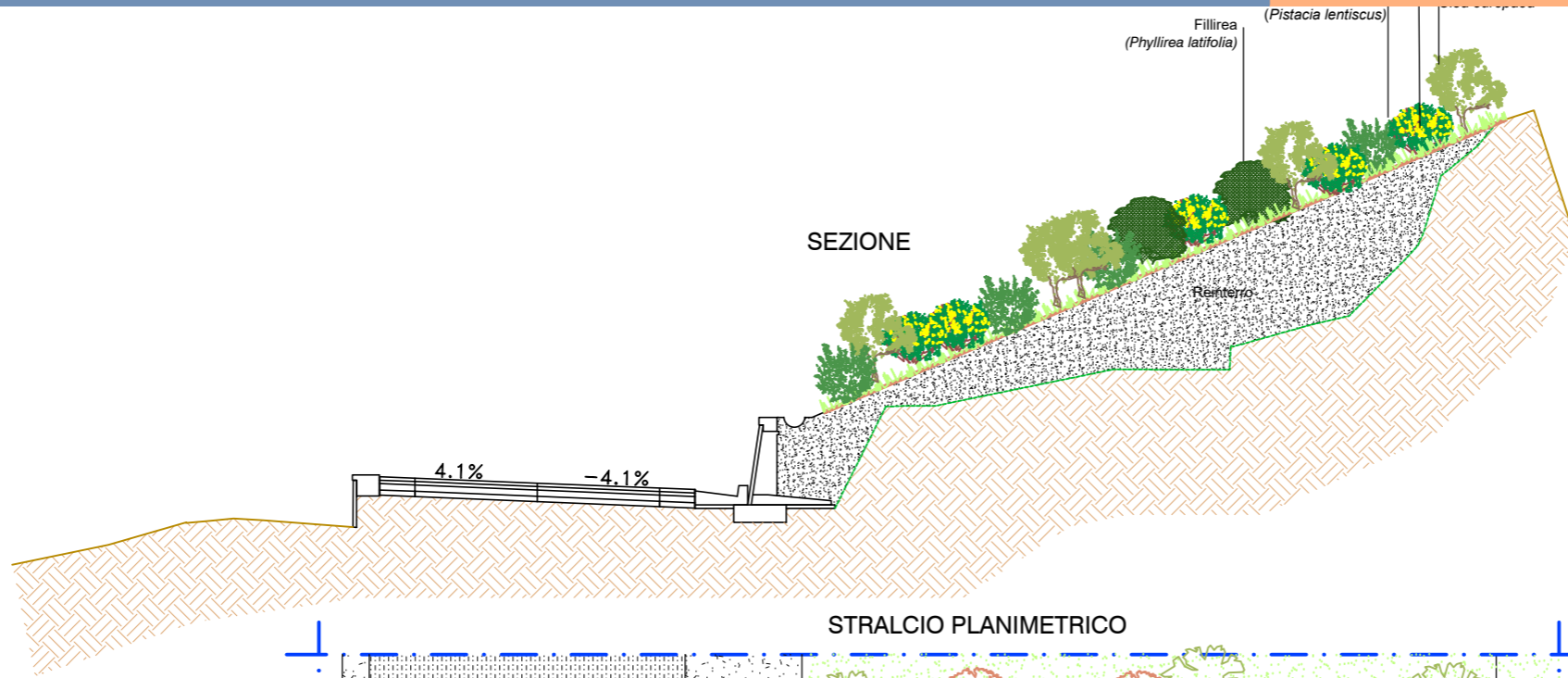
SCALA 1:200



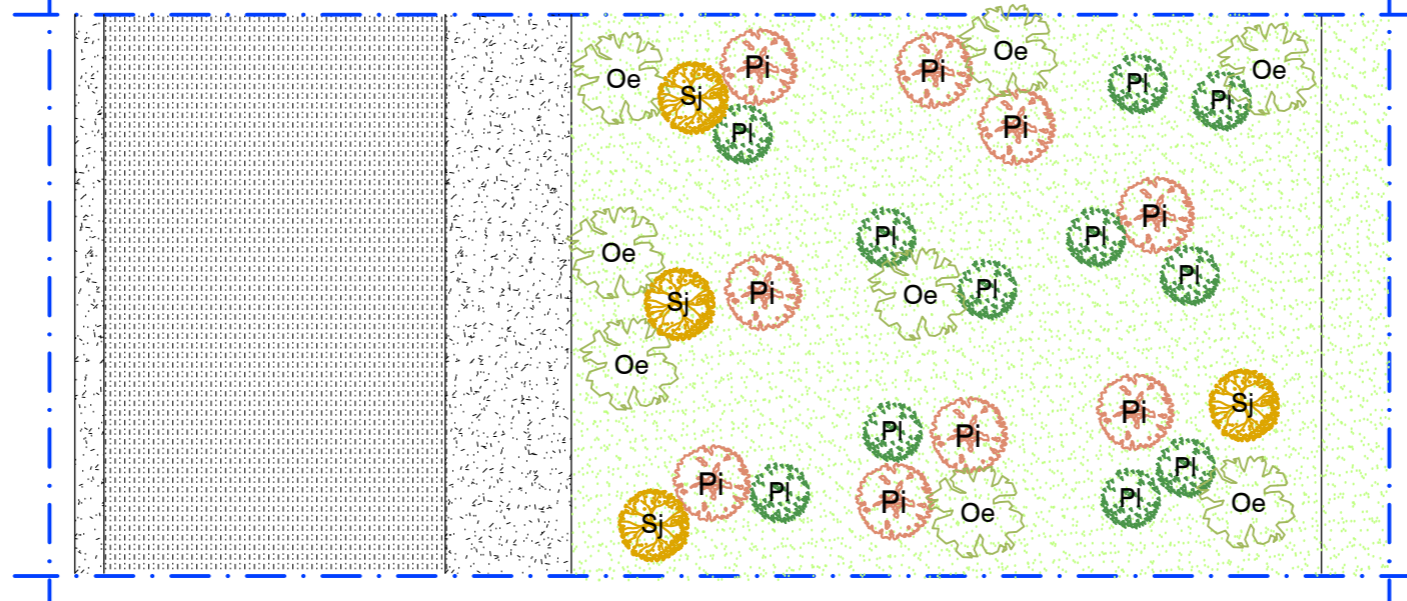
ARBUSTI		(n.32 piante ogni 300 mq)	SUPERFICIE SESTO D'IMPIANTO	N. ESSENZE
PI	FILLIREA	<i>Phyllirea latifolia</i>	300 mq	11
Pi	LENTISCO	<i>Pistacia lentiscus</i>		9
Oe	OLIVASTRO	<i>Olea europaea var. sylvestris</i>		8
Sj	GINESTRA COMUNE	<i>Spartium junceum</i>		4
	INERBIMENTO			-



STRALCIO PLANIMETRICO  
SCALA 1:1.000



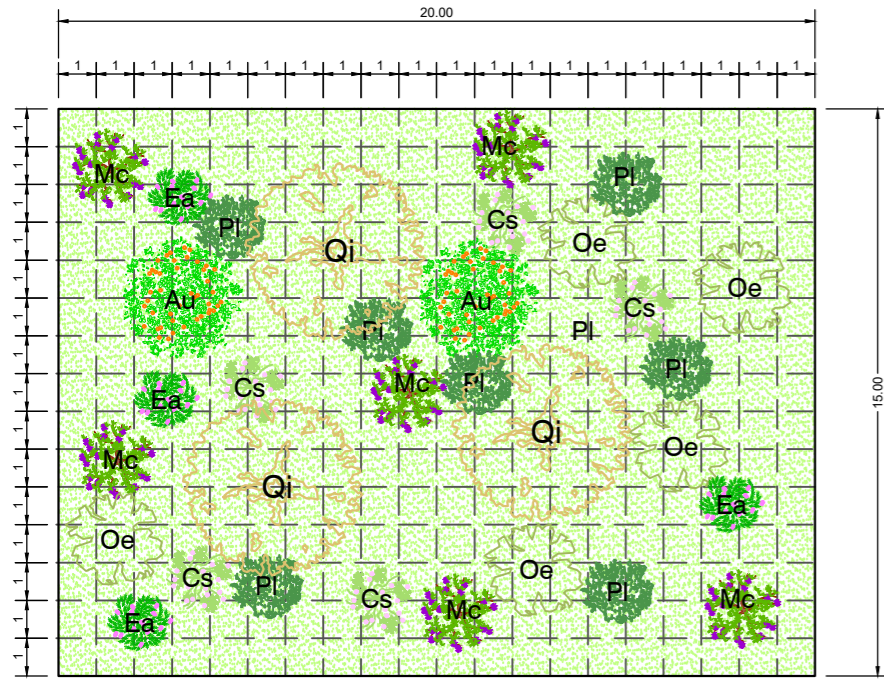
STRALCIO PLANIMETRICO



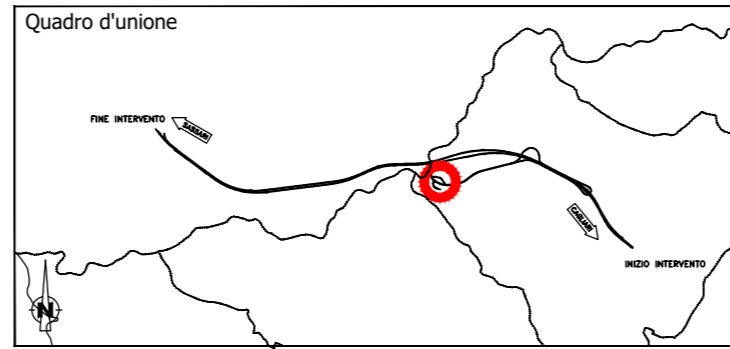
SCALA 1:200

# QUADERNO DELLE OPERE A VERDE

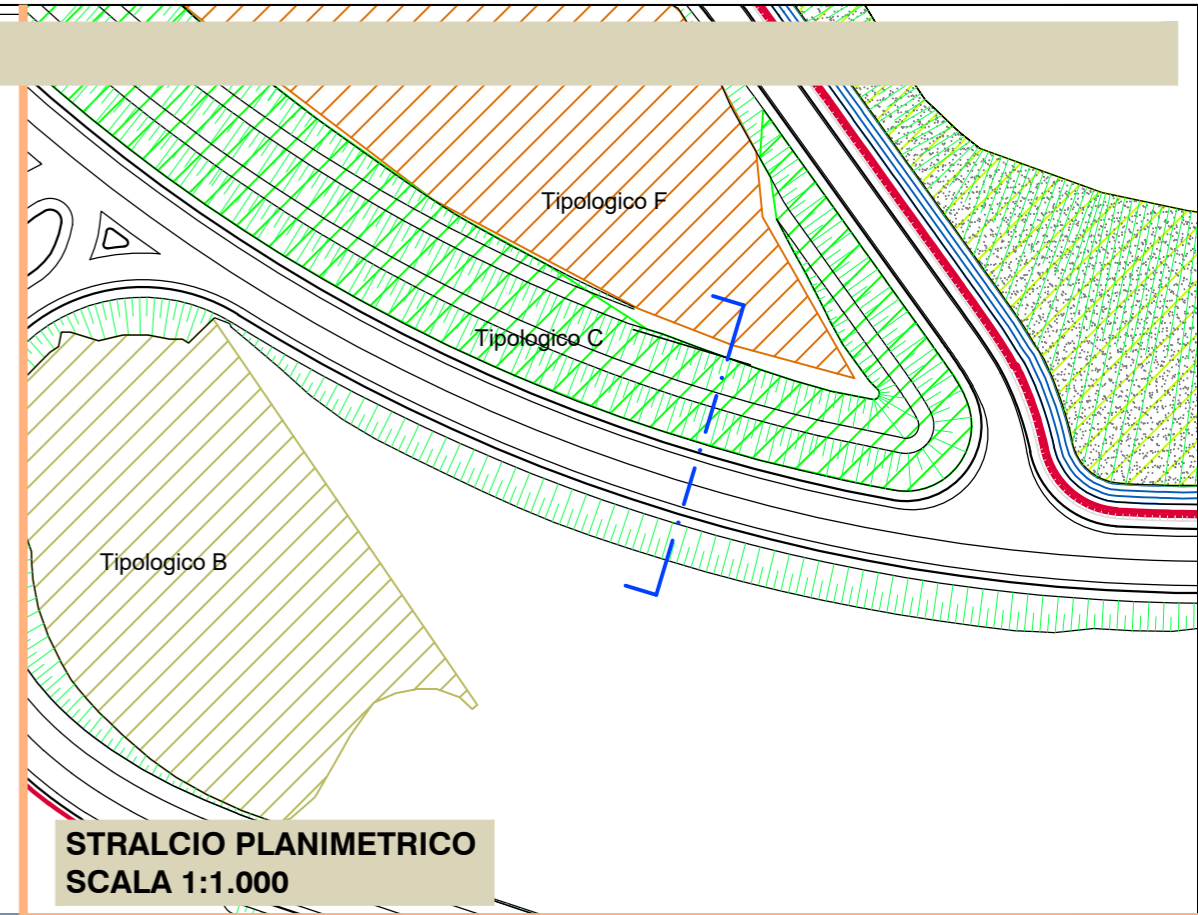
## F - MACCHIA ARBOREO-ARBUSATIVA PER RECUPERO



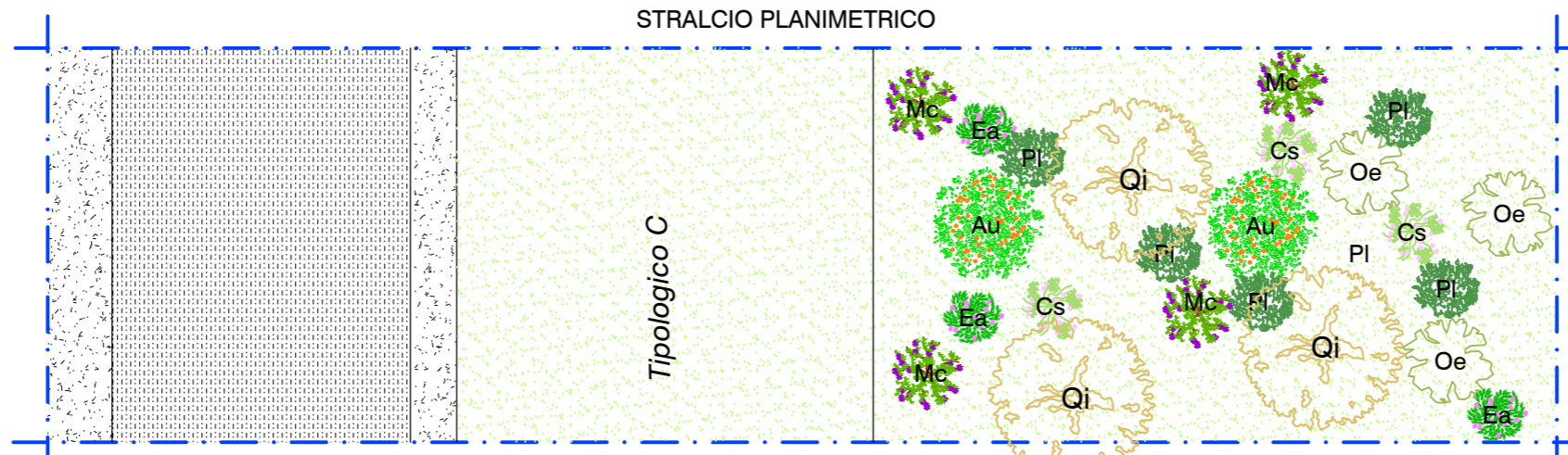
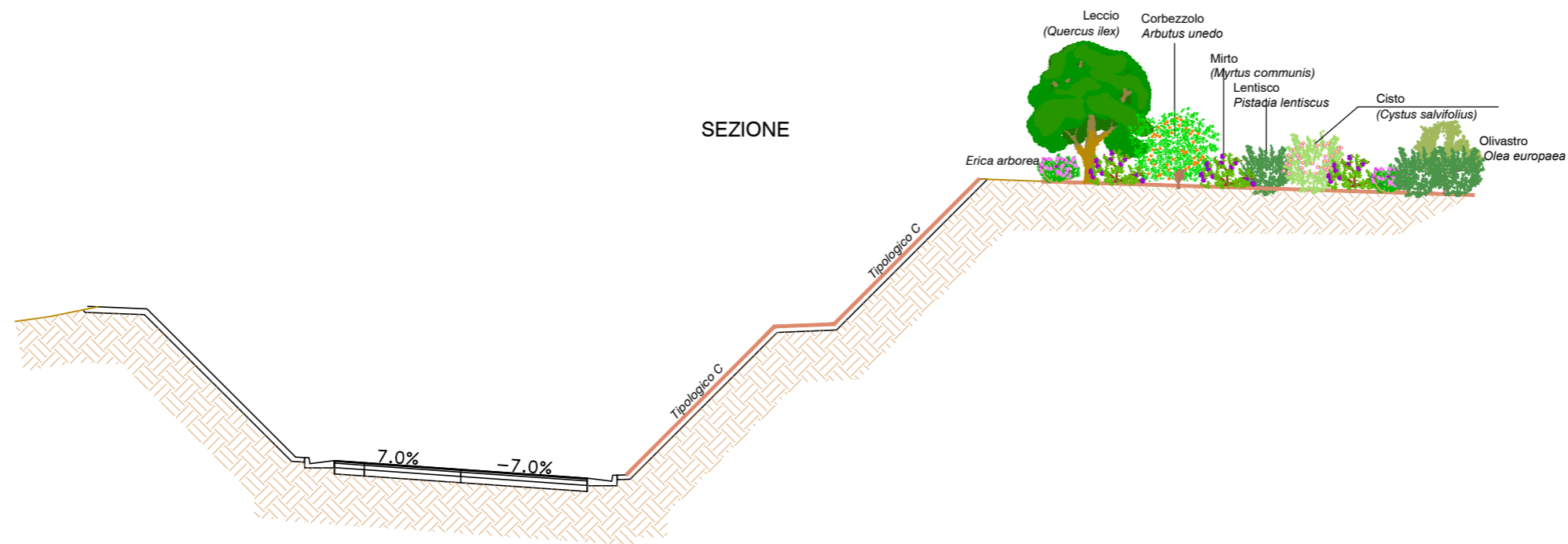
SCALA 1:200



ALBERI (n.5 piante ogni 300 mq)		SUPERFICIE SESTO D'IMPIANTO	N. ESSENZE
Qi	LECCIO <i>Quercus ilex</i>		
Co	CORBEZZOLO <i>Arbutus unedo</i>		2
ARBUSTI (n.27 piante ogni 300 mq)			
Mc	MIRTO <i>Myrtus communis</i>		6
Pi	LENTISCO <i>Pistacia lentiscus</i>		7
Ea	ERICA ARBOREA <i>Erica arborea</i>		4
Oe	OLIVASTRO <i>Olea europaea var. sylvestris</i>		5
Cs	CISTO FEMMINA <i>Cystus salvifolius</i>		5
INERBIMENTO			

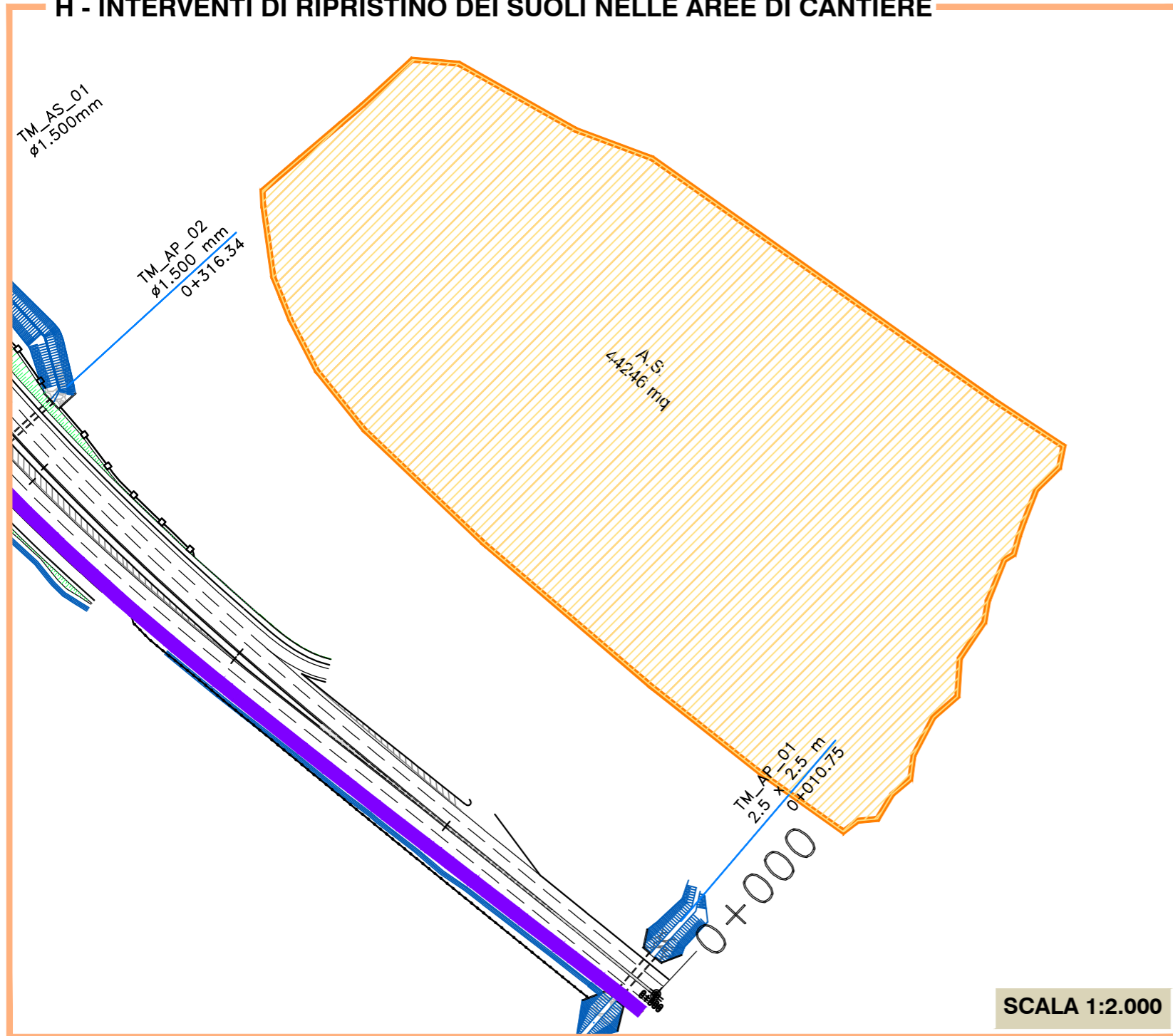


STRALCIO PLANIMETRICO  
SCALA 1:1.000

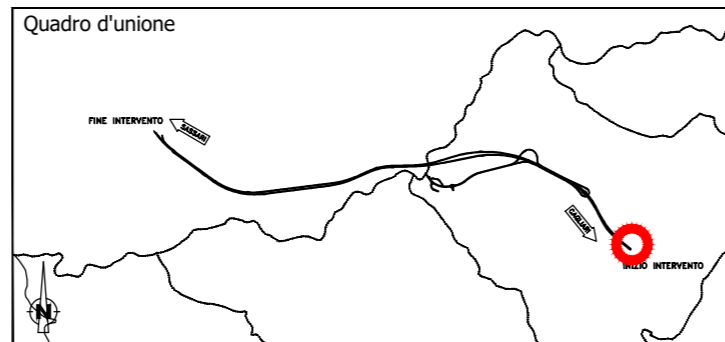


SCALA 1:200

H - INTERVENTI DI RIPRISTINO DEI SUOLI NELLE AREE DI CANTIERE

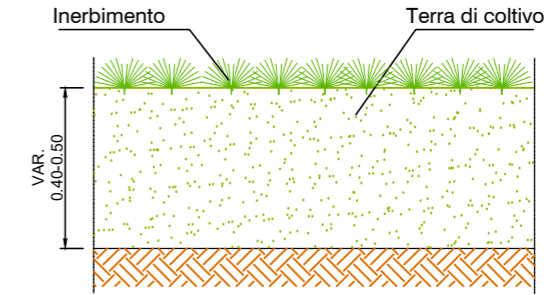


ALLA CONCLUSIONE DEI LAVORI DI REALIZZAZIONE DELL'INFRASTRUTTURA STRADALE, LE AREE IN CORRISPONDENZA DELLE QUALI È PREVISTA LA LOCALIZZAZIONE DEI SITI DI CANTIERE DOVRANNO ESSERE RESTITUITE ALLA DESTINAZIONE D'USO ATTUALE, PREVALENTEMENTE AGRICOLA E/O A PRATO SFALCIATO.



PARTICOLARE RIPRISTINO DEL SUOLO

Sezione tipo riporto terra di coltivo



Miscuglio specie per inerbimento

Famiglia Gramineae	<i>Arrhenatherum elatius</i>
	<i>Dactylis glomerata</i>
	<i>Lolium perenne</i>
	<i>Lolium multiflorum</i>
	<i>Holcus lanatus</i>
	<i>Poa pratensis</i>
	<i>Phleum pratense</i>
	<i>Festuca rubra</i>
Famiglia Leguminosae	<i>Anthoxanthum odoratum</i>
	<i>Lotus corniculatus</i>
	<i>Medicago sativa</i>
	<i>Vicia sativa</i>
	<i>Vicia villosa</i>
	<i>Trifolium pratense</i>
	<i>Trifolium repens</i>
<i>Onobrychis viciifolia</i>	