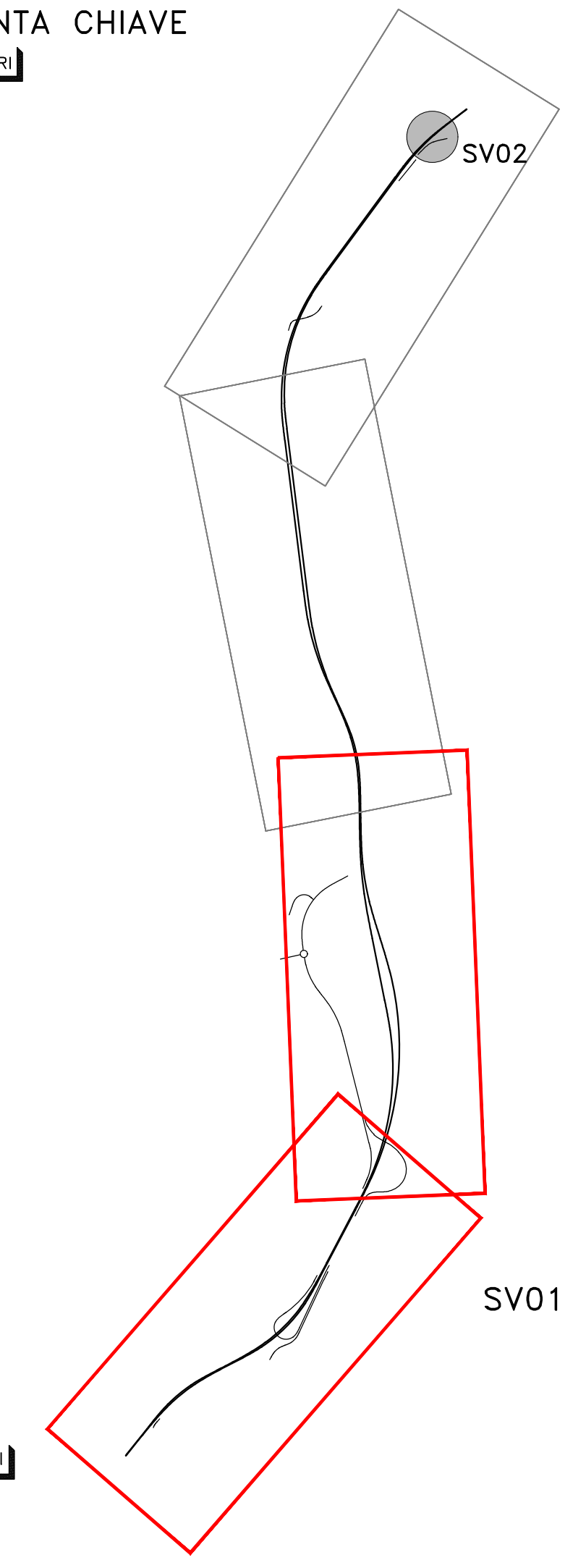
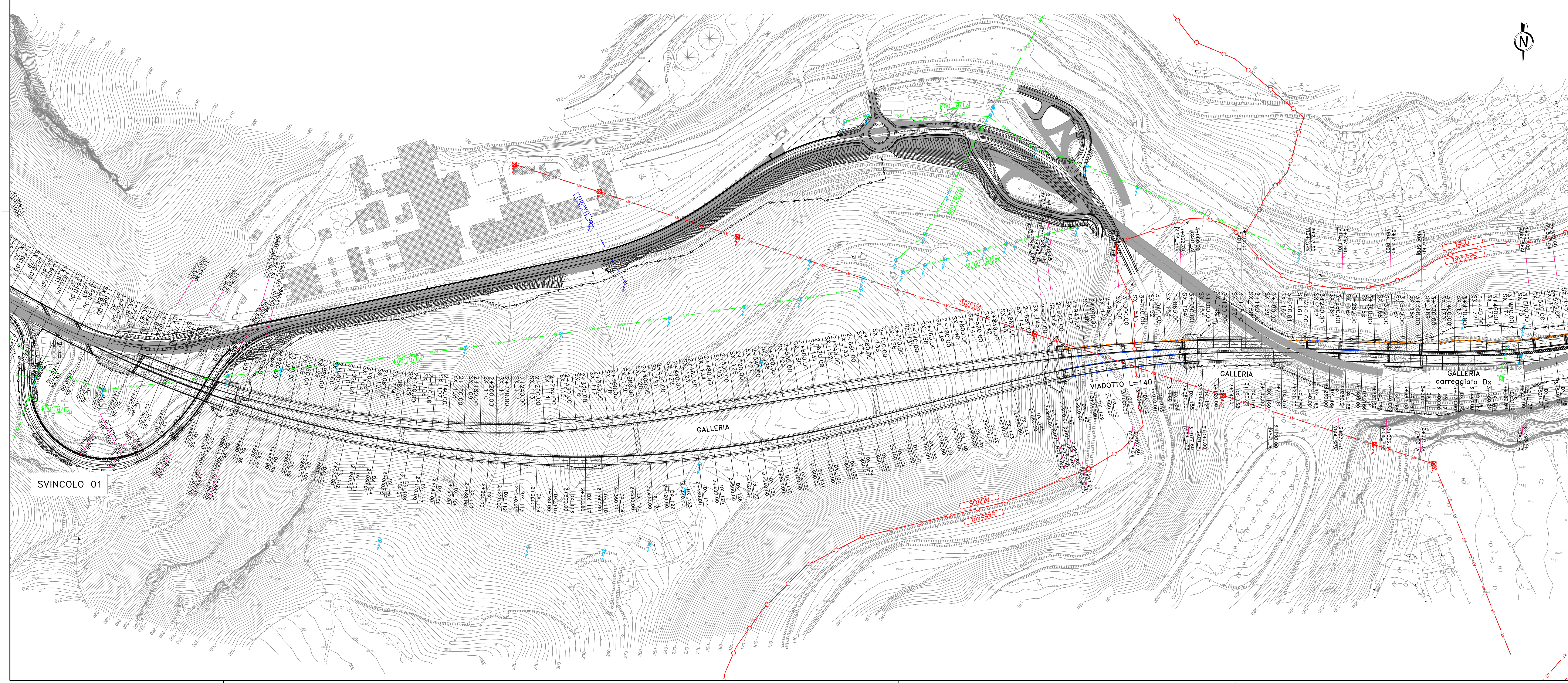


CAGLIARI



LEGENDA		
CODICE INTERFERENZA	SIMBOLOGIA	DESCRIZIONE
AT.00N		RETE ALTA TENSIONE AEREA
AT.00I		RETE ALTA TENSIONE INTERRATA
MT.00N		RETE MEDIA/BASSA TENSIONE AEREA
MT.00I		RETE MEDIA/BASSA TENSIONE INTERRATA
TE.00N		RETE TELECOMUNICAZIONE AEREA
TE.00I		RETE TELECOMUNICAZIONE INTERRATA
IL.00N		RETE ILLUMINAZIONE PUBBLICA
GA.00N		RETE GAS
FO.00N		RETE FOGNATURA RETE PRINCIPALE
FO.00I		RETE FOGNATURA RETE SECONDARIA
AC.00N		RETE ACQUEDOTTO ADDUZIONE
AC.00I		RETE ACQUEDOTTO DISTRIBUZIONE
CE.00N		CABINA ELETTRICA
TA.00N		TRAIUCCIO ALTA TENSIONE
PA.00N		PALO RETE MEDIA/BASSA TENSIONE
TE.00N		PALO RETE TELECOMUNICAZIONE
IL.00N		PALO ILLUMINAZIONE PUBBLICA
GA.00N		CABINA GAS
FO.00N		POZZETTO FOGNA
AC.00N		POZZETTO ACQUEDOTTO
		CONFINI COMUNALI





**Direzione Progettazione e Realizzazione Lavori**

**S.S.131 "Carlo Felice"**  
 Completamento itinerario Sassari - Olbia.  
 Potenziamento e messa in sicurezza S.S.131  
 dal km 192+500 al km 209+500.  
 2° Lotto dal km 202+000 al km 209+500

cod. CA357

---

**PROGETTO DEFINITIVO**

PROGETTAZIONE: **ATI VIA - SERING - WDP - BRENG**

RESPONSABILE DELL'INTEGRAZIONE DELLE PRESTAZIONI SPEDIZIONE: GRUPPO DI PROGETTAZIONE  
Dott. Ing. Giovanni Piazza (Dir. Ing. Prov. Roma 421296)

PROGETTISTA:  
Responsabile Tecnica Stradale: Dott. Ing. Massimo Capasso (Dir. Ing. Prov. Roma 29511)  
 Responsabile Struttura: Dott. Ing. Giovanni Piazza (Dir. Ing. Prov. Roma 22282)  
 Responsabile Strada e Impianti: Dott. Ing. Sergio Di Marco (Dir. Ing. Prov. Palermo 2872)  
 Responsabile Impianti: Dott. Ing. Francesco Venturi (Dir. Ing. Prov. Roma 14663)




GEOLOGO:  
Dott. Inge. Enrico Caracciolo (Dir. Geol. Regione Sicilia 396)

COORDINATORE SICUREZZA IN FASE DI PROGETTAZIONE:  
Dott. Ing. Matteo Di Giovanni (Dir. Ing. Prov. Roma 13138)

RESPONSABILE SIA:  
Dott. Ing. Francesco Venturi (Dir. Ing. Prov. Roma 14663)

VISTO: IL RESPONSABILE DEL PROCEDIMENTO:  
Dott. Ing. Edoardo Quattrone

---

**INTERFERENZE ED ESPROPRI**

**INTERFERENZE**

**Planimetria di rilievo delle interferenze**

**Tav. 01 di 02**

CODICE PROGETTO	NOME FILE	REVISIONE	SCALA:
DP/CA/0357	CA357_000\00INTPV01-02_A	A	1:2000
D			
C			
A			
B	EMISSIONE	04/2021	G. GIARDINO M. TUCCHIO S. PIAZZA
REV.	DESCRIZIONE	DATA	REDATTO VERIFICATO APPROVATO