

S.S.131 "Carlo Felice"
 Completamento itinerario Sassari - Olbia.
 Potenziamento e messa in sicurezza S.S.131
 dal km 192+500 al km 209+500.
 2° Lotto dal km 202+000 al km 209+500

PROGETTO DEFINITIVO

COD. CA357

PROGETTAZIONE: ATI VIA - SERING - VDP - BRENG

RESPONSABILE DELL'INTEGRAZIONE DELLE PRESTAZIONI SPECIALISTICHE:

Dott. Ing. Giovanni Piazza (Ord. Ing. Prov. Roma A27296)

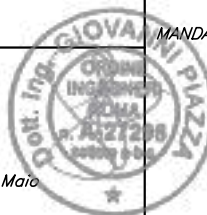
GRUPPO DI PROGETTAZIONE

MANDATARIA:

MANDANTI:

PROGETTISTA:

Responsabile Tracciato stradale: *Dott. Ing. Massimo Capasso (Ord. Ing. Prov. Roma 26031)*
 Responsabile Strutture: *Dott. Ing. Giovanni Piazza (Ord. Ing. Prov. Roma 27296)*
 Responsabile Idraulica, Geotecnica e Impianti: *Dott. Ing. Sergio Di Maio (Ord. Ing. Prov. Palermo 2872)*
 Responsabile Ambiente: *Dott. Ing. Francesco Ventura (Ord. Ing. Prov. Roma 14660)*



GEOLOGO:

Dott. Geol. Enrico Curcuruto (Ord. Geo. Regione Sicilia 966)

COORDINATORE SICUREZZA IN FASE DI PROGETTAZIONE:

Dott. Ing. Matteo Di Girolamo (Ord. Ing. Prov. Roma 15138)

RESPONSABILE SIA:

Dott. Ing. Francesco Ventura (Ord. Ing. Prov. Roma 14660)




VISTO: IL RESPONSABILE DEL PROCEDIMENTO:

Dott. Ing. Edoardo Quattrone


**INTERFERENZE ED ESPROPRI
 INTERFERENZE
 MONOGRAFIA DELLE INTERFERENZE**

CODICE PROGETTO		NOME FILE		REVISIONE	SCALA:
PROGETTO	LIV. PROG. ANNO	CA357_T00IN00INTRE02_A			
DPCA0357	D 20	CODICE ELAB.	T00IN00INTRE02	A	-
D		-	-	-	-
C		-	-	-	-
B		-	-	-	-
A	EMISSIONE	GIU. 2021	G.GRAZIANI	M. CUCCARO	G.PIAZZA
REV.	DESCRIZIONE	DATA	REDATTO	VERIFICATO	APPROVATO

SS 131 "Carlo Felice" Completamento itinerario Sassari - Olbia. Potenziamento e messa in sicurezza SS131 dal km 192+500 al km 209+500 2° lotto dal km 202+000 al km 209+500		 anas <small>GRUPPO FS ITALIANE</small>
CA357	<i>Monografia delle interferenze censure</i>	

INDICE


1. GENERALITA'	2
ALLEGATO 1 : SCHEDE MONOGRAFICHE ALTA TENSIONE	3
ALLEGATO 2 : SCHEDE MONOGRAFICHE MEDIA E BASSA TENSIONE	4
ALLEGATO 3 : SCHEDE MONOGRAFICHE TELECOMUNICAZIONI	5

SS 131 "Carlo Felice" Completamento itinerario Sassari - Olbia. Potenziamento e messa in sicurezza SS131 dal km 192+500 al km 209+500 2° lotto dal km 202+000 al km 209+500		
CA357	<i>Monografia delle interferenze censite</i>	

1. GENERALITA'

Il documento raggruppa tutte le schede monografica delle interferenze rilevate. Esse sono raggruppate per tipologia secondo il seguente ordine:

- Allegato 1: Alta Tensione
- Allegato 2: Media e Bassa tensione
- Allegato 3: Telecomunicazioni

SS 131 "Carlo Felice" Completamento itinerario Sassari - Olbia. Potenziamento e messa in sicurezza SS131 dal km 192+500 al km 209+500 2° lotto dal km 202+000 al km 209+500		 GRUPPO FS ITALIANE
CA357	<i>Monografia delle interferenze censite</i>	

ALLEGATO 1 : SCHEDE MONOGRAFICHE ALTA TENSIONE

COD. PROGETTO: CA357

ID INTERFERENZA

AT.001

Intervento

SS131 "Carlo Felice" – Completamento itinerario Sassari – Olbia
Potenziamento e messa in sicurezza S.S. 131dal km 192+500 al km 209+500
2° Lotto dal km 202+000 al km 209+500

IDENTIFICATIVO INTERFERENZA

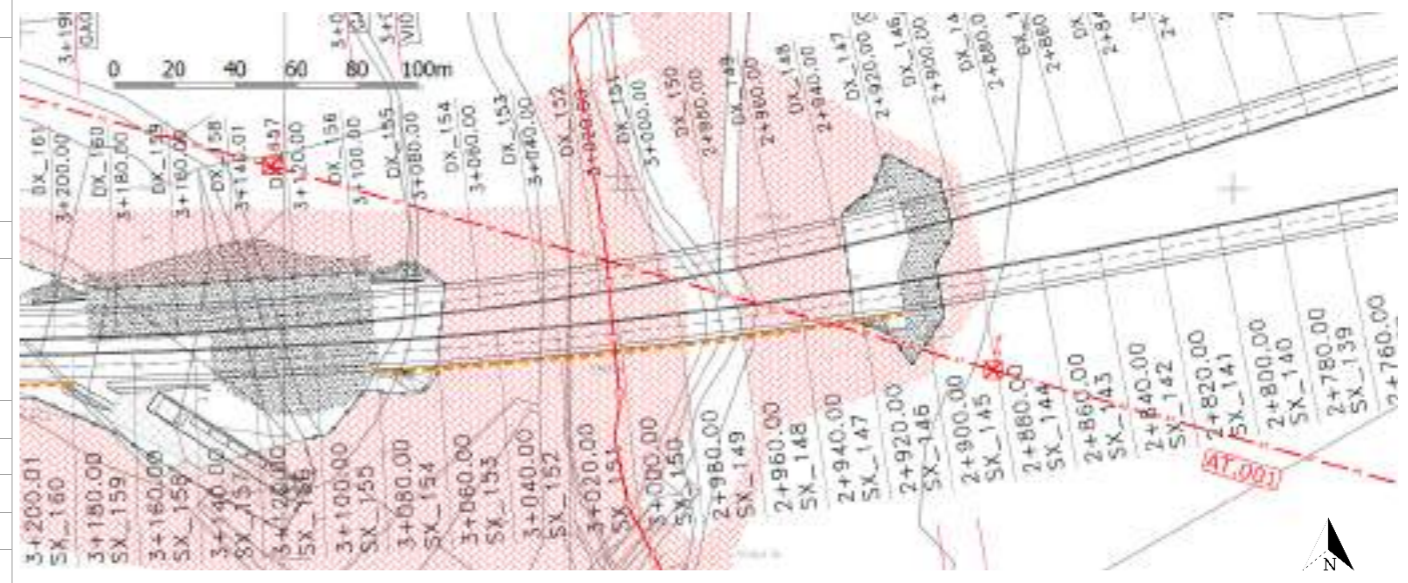
ENTE GESTORE	TERNA	Coordinate WGS84		Coordinate UTM		Coordinate Gauss-Boaga	
SIGLA	AT	Lat.	Long.	Est	Nord	Est	Nord
PROGRESSIVO INTERFERENZA	7						
CODICE INTERFERENZA	AT.001						

Attraversamento	In trincea	Aerea
Parallelismo		X

Personale di riferimento dell'ente gestore

Nome	Cognome	Qualifica	Tel	mail	fax	Data rilievo topografico	Data rilievo fotografico
							15/09/2020

STRALCIO CATASTALE CON INSERIMENTO TRACCIATO DI PROGETTO E INTERFERENZA RILEVATA



LOCALIZZAZIONE

Regione	Sardegna
Provincia	Sassari
Comune	Sassari - Muros

Foglio 142 - Foglio 6

DESCRIZIONE DELL'INTERFERENZA

In corrispondenza della progressiva 2+900/3+060, si rileva una linea aerea su due tralicci AT.
Non risulta essere interferente con il nuovo tracciato di progetto.

STRALCIO PLANIMETRICO DI PROGETTO CON VISTE FOTOGRAFICHE



DESCRIZIONE DEL SOPRALLUOGO

Il sopralluogo è consistito nella verifica delle eventuali interferenze. Sono state eseguite delle foto dell'infrastruttura.

DOCUMENTAZIONE FOTOGRAFICA



DESCRIZIONE DEL PROGETTO

Non si rende necessaria una ipotesi di risoluzione

COD. PROGETTO: CA357

ID INTERFERENZA

AT.002

Intervento

SS131 "Carlo Felice" – Completamento itinerario Sassari – Olbia
Potenziamento e messa in sicurezza S.S. 131dal km 192+500 al km 209+500
2° Lotto dal km 202+000 al km 209+500

IDENTIFICATIVO INTERFERENZA

ENTE GESTORE	TERNA	Coordinate WGS84		Coordinate UTM		Coordinate Gauss-Boaga	
SIGLA	AT	Lat.	Long.	Est	Nord	Est	Nord
PROGRESSIVO INTERFERENZA	13						
CODICE INTERFERENZA	AT.002						

Attraversamento	In trincea	Aerea
Parallelismo		X

Personale di riferimento dell'ente gestore

Nome	Cognome	Qualifica	Tel	mail	fax	Data rilievo topografico	Data rilievo fotografico
							15/09/2020

LOCALIZZAZIONE

Regione	Sardegna
Provincia	Sassari
Comune	Sassari

Fogli 141 e 143

DESCRIZIONE DELL'INTERFERENZA

In corrispondenza della progressiva 4+440/4+480, si rileva una linea aerea su due tralicci AT.
Non risulta essere interferente con il nuovo tracciato di progetto.

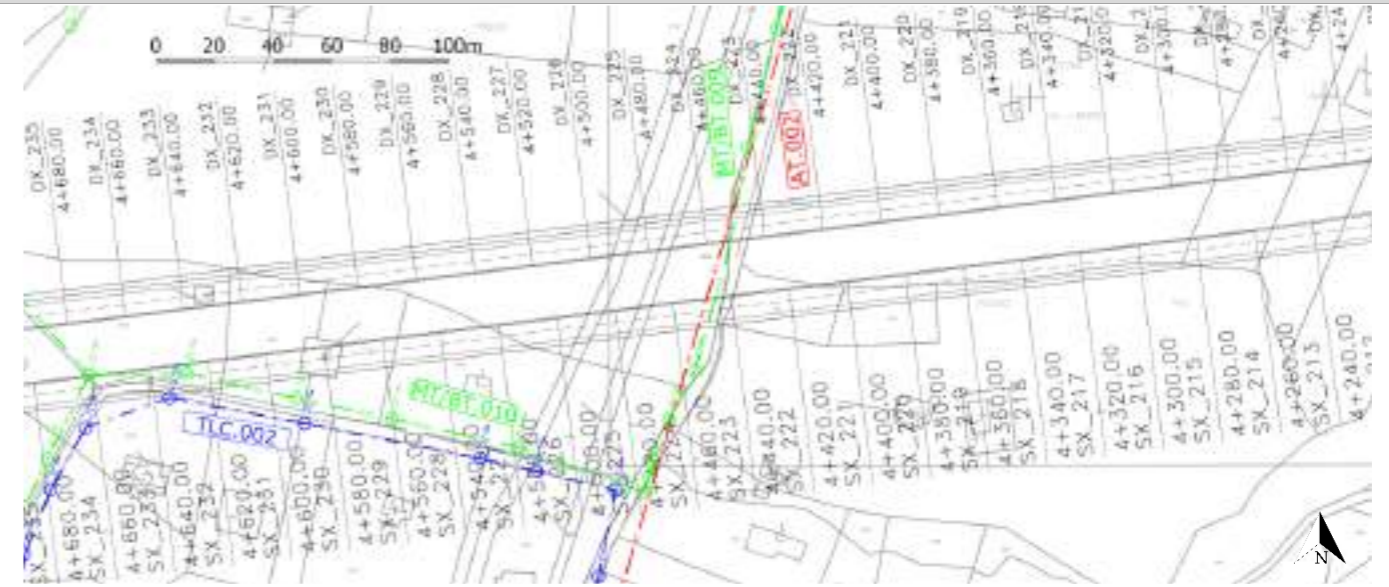
DESCRIZIONE DEL SOPRALLUOGO

Il sopralluogo è consistito nella verifica delle eventuali interferenze. Sono state eseguite delle foto dell'infrastruttura.

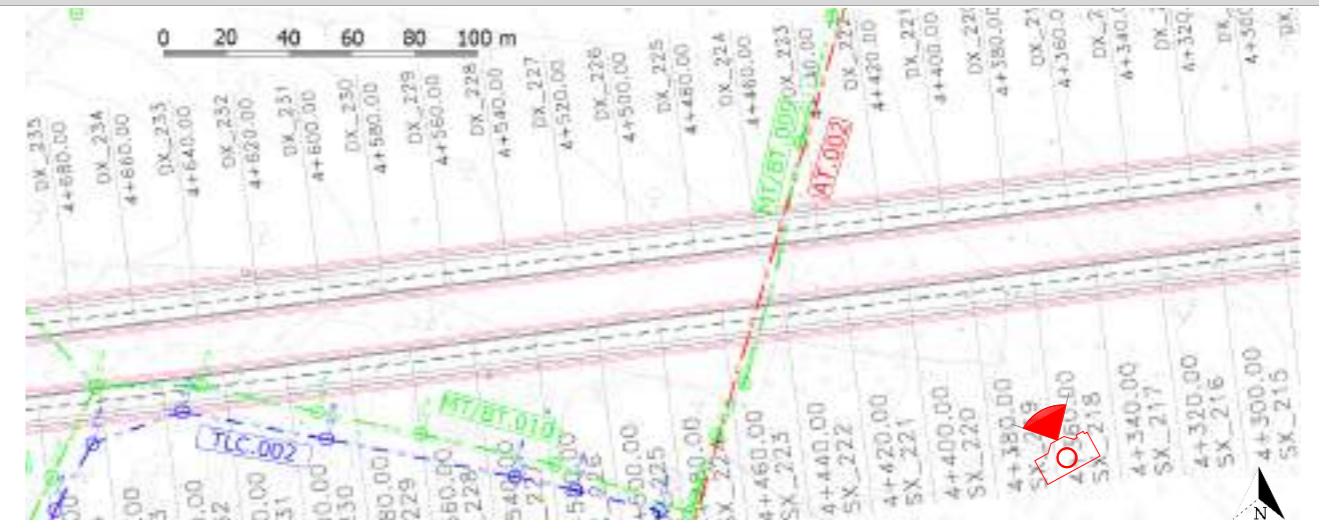
DESCRIZIONE DEL PROGETTO

Non si rende necessaria una ipotesi di risoluzione

STRALCIO CATASTALE CON INSERIMENTO TRACCIATO DI PROGETTO E INTERFERENZA RILEVATA



STRALCIO PLANIMETRICO DI PROGETTO CON VISTE FOTOGRAFICHE



DOCUMENTAZIONE FOTOGRAFICA



COD. PROGETTO: CA357

ID INTERFERENZA

AT.003

Intervento

SS131 "Carlo Felice" – Completamento itinerario Sassari – Olbia
Potenziamento e messa in sicurezza S.S. 131 dal km 192+500 al km 209+500
2° Lotto dal km 202+000 al km 209+500

IDENTIFICATIVO INTERFERENZA

ENTE GESTORE	TERNA	Coordinate WGS84		Coordinate UTM		Coordinate Gauss-Boaga	
SIGLA	AT	Lat.	Long.	Est	Nord	Est	Nord
PROGRESSIVO INTERFERENZA	18						
CODICE INTERFERENZA	AT.003						

Attraversamento	In trincea	Aerea
Parallelismo		X

Personale di riferimento dell'ente gestore

Nome	Cognome	Qualifica	Tel	mail	fax	Data rilievo topografico	Data rilievo fotografico
							15/09/2020

LOCALIZZAZIONE

Regione	Sardegna
Provincia	Sassari
Comune	Sassari

Fogli 141 e 143

DESCRIZIONE DELL'INTERFERENZA

In corrispondenza della progressiva 4+780/4+860, si rileva una linea aerea su due tralicci AT.
Non risulta essere interferente con il nuovo tracciato di progetto.

DESCRIZIONE DEL SOPRALLUOGO

Il sopralluogo è consistito nella verifica delle eventuali interferenze. Sono state eseguite delle foto dell'infrastruttura.

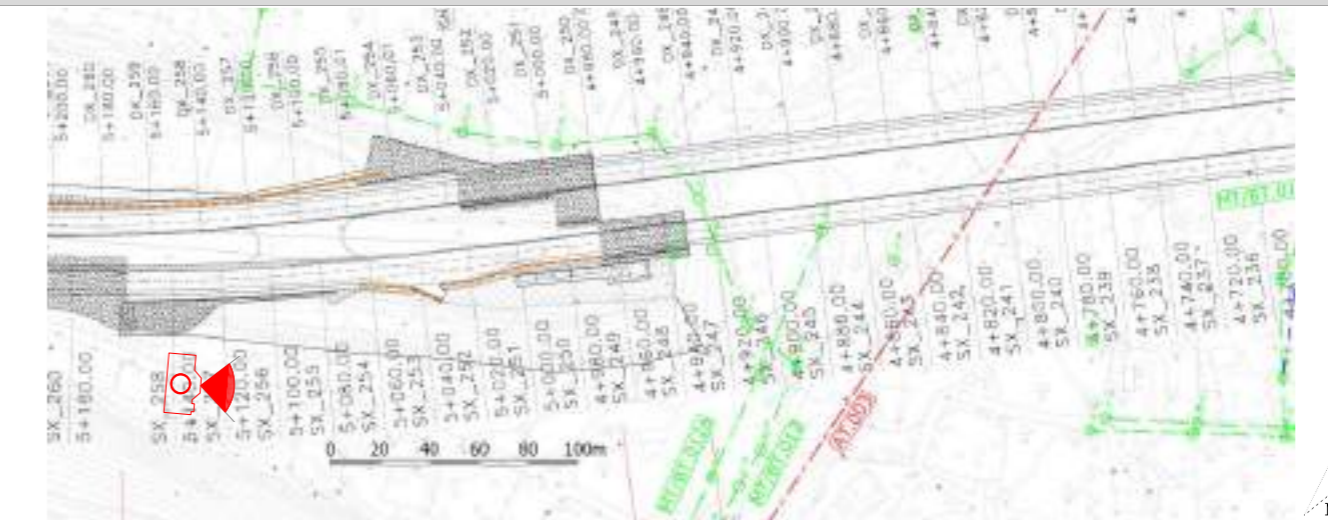
DESCRIZIONE DEL PROGETTO

Non si rende necessaria una ipotesi di risoluzione

STRALCIO CATASTALE CON INSERIMENTO TRACCIATO DI PROGETTO E INTERFERENZA RILEVATA




STRALCIO PLANIMETRICO DI PROGETTO CON VISTE FOTOGRAFICHE



DOCUMENTAZIONE FOTOGRAFICA



SS 131 "Carlo Felice" Completamento itinerario Sassari - Olbia. Potenziamento e messa in sicurezza SS131 dal km 192+500 al km 209+500 2° lotto dal km 202+000 al km 209+500		 GRUPPO FS ITALIANE
CA357	<i>Monografia delle interferenze censite</i>	

ALLEGATO 2 : SCHEDE MONOGRAFICHE MEDIA E BASSA TENSIONE

COD. PROGETTO: CA357

ID INTERFERENZA

MT/BT.001

Intervento

SS131 "Carlo Felice" – Completamento itinerario Sassari – Olbia
Potenziamento e messa in sicurezza S.S. 131dal km 192+500 al km 209+500
2° Lotto dal km 202+000 al km 209+500

IDENTIFICATIVO INTERFERENZA

ENTE GESTORE	e-distribuzione	Coordinate WGS84		Coordinate UTM		Coordinate Gauss-Boaga	
SIGLA	MT/BT	Lat.	Long.	Est	Nord	Est	Nord
PROGRESSIVO INTERFERENZA	1						
CODICE INTERFERENZA	MT/BT.001						

Attraversamento	In trincea	Aerea
Parallelismo		X

Personale di riferimento dell'ente gestore						Data rilievo topografico	
Nome	Cognome	Qualifica	Tel	mail	fax	Data rilievo fotografico	
						15/09/2020	

LOCALIZZAZIONE

Regione	Sardegna
Provincia	Sassari
Comune	Muros

Foglio 8

DESCRIZIONE DELL'INTERFERENZA

Linea elettrica M.T. rilevata in corrispondenza della progressiva di progetto 0+250.
Non risulta essere interferente con il nuovo tracciato di progetto.

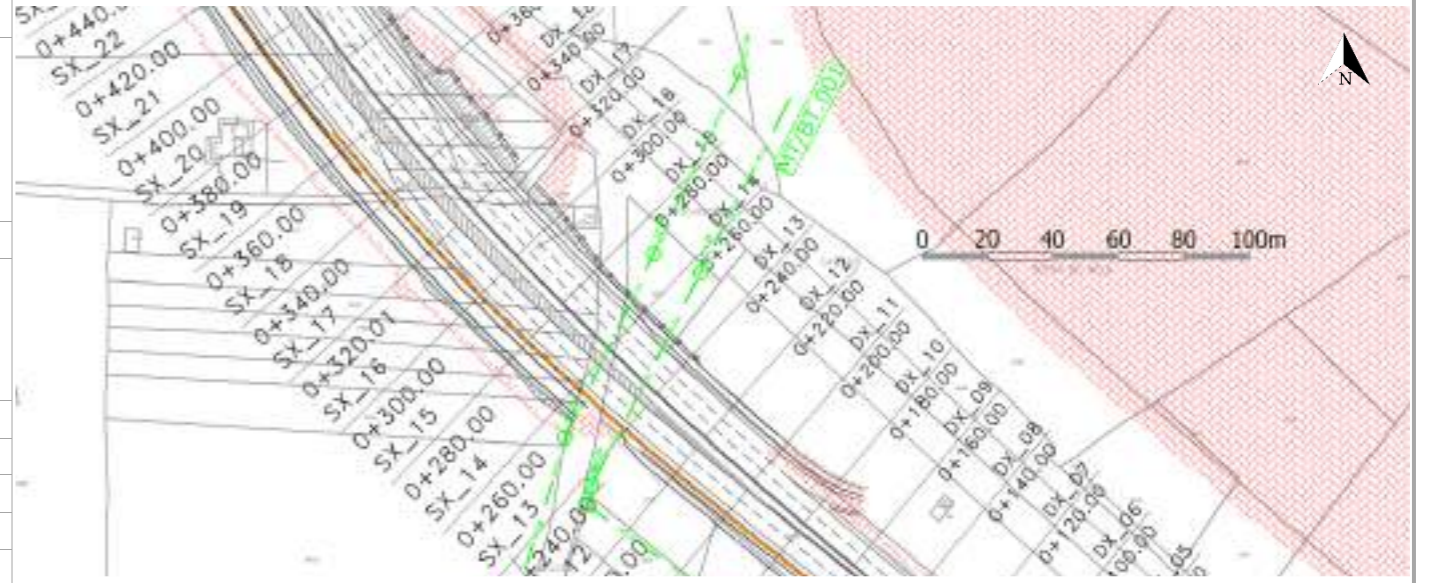
DESCRIZIONE DEL SOPRALLUOGO

Il sopralluogo è consistito nella verifica delle eventuali interferenze. Sono state eseguite delle foto dell'infrastruttura.

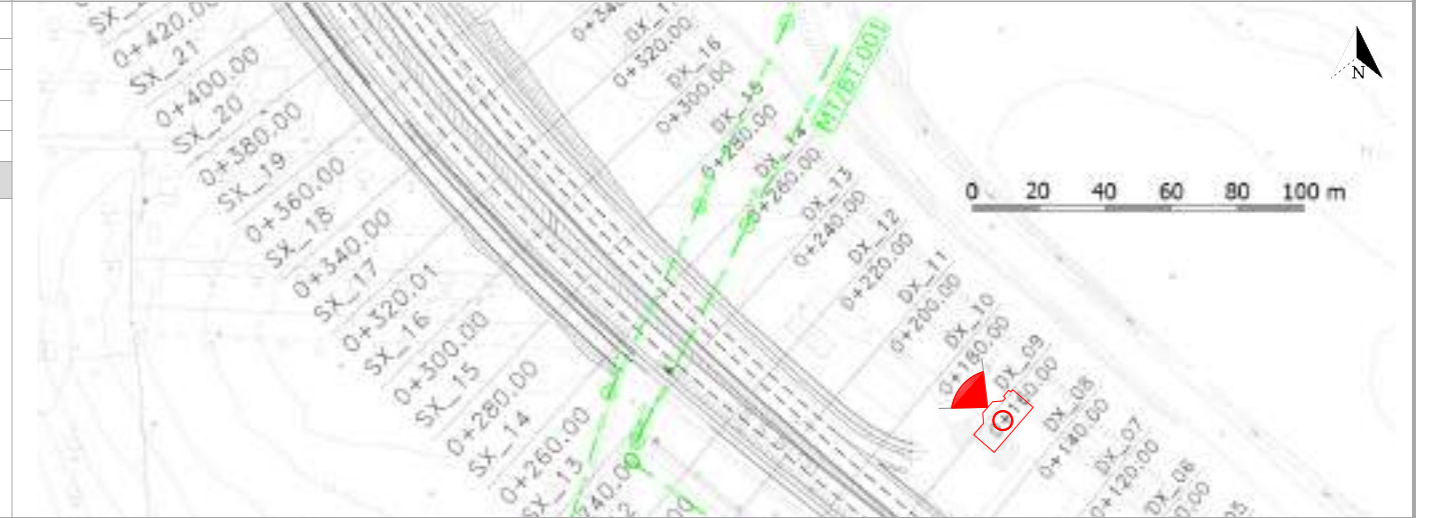
DESCRIZIONE DEL PROGETTO

Non si rende necessaria una ipotesi di risoluzione

STRALCIO CATASTALE CON INSERIMENTO TRACCIATO DI PROGETTO E INTERFERENZA RILEVATA



STRALCIO PLANIMETRICO DI PROGETTO CON VISTE FOTOGRAFICHE



DOCUMENTAZIONE FOTOGRAFICA



COD. PROGETTO: CA357

ID INTERFERENZA

MT/BT.002

Intervento

SS131 "Carlo Felice" – Completamento itinerario Sassari – Olbia
Potenziamento e messa in sicurezza S.S. 131dal km 192+500 al km 209+500
2° Lotto dal km 202+000 al km 209+500

IDENTIFICATIVO INTERFERENZA

ENTE GESTORE	e-distribuzione	Coordinate WGS84		Coordinate UTM		Coordinate Gauss-Boaga	
SIGLA	MT/BT	Lat.	Long.	Est	Nord	Est	Nord
PROGRESSIVO INTERFERENZA	2						
CODICE INTERFERENZA	MT/BT.002						

Attraversamento	In trincea	Aerea
Parallelismo		X

Personale di riferimento dell'ente gestore						Data rilievo topografico	
Nome	Cognome	Qualifica	Tel	mail	fax	Data rilievo fotografico	
						15/09/2020	

LOCALIZZAZIONE

Regione	Sardegna
Provincia	Sassari
Comune	Muros

Foglio 8

DESCRIZIONE DELL'INTERFERENZA

In corrispondenza della progressiva 0+260, si rileva una linea elettrica M.T.
Non risulta essere interferente con il nuovo tracciato di progetto.

DESCRIZIONE DEL SOPRALLUOGO

Il sopralluogo è consistito nella verifica delle eventuali interferenze. Sono state eseguite delle foto dell'infrastruttura.

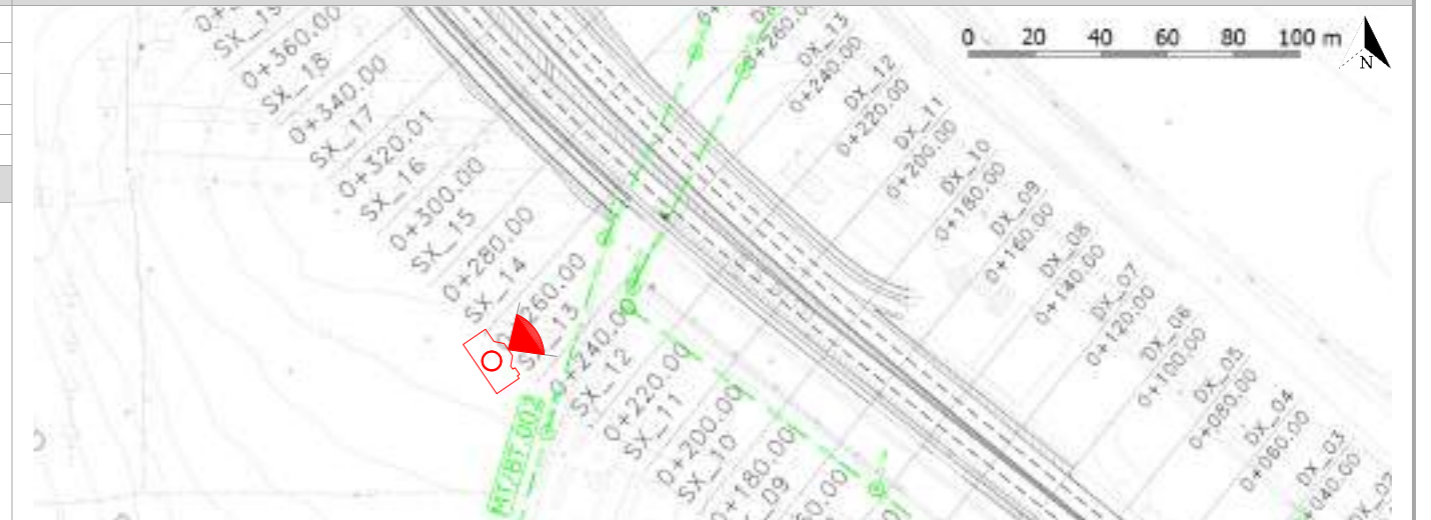
DESCRIZIONE DEL PROGETTO

Non si rende necessaria una ipotesi di risoluzione

STRALCIO CATASTALE CON INSERIMENTO TRACCIATO DI PROGETTO E INTERFERENZA RILEVATA



STRALCIO PLANIMETRICO DI PROGETTO CON VISTE FOTOGRAFICHE



DOCUMENTAZIONE FOTOGRAFICA



COD. PROGETTO: CA357

ID INTERFERENZA

MT/BT.003

Intervento

SS131 "Carlo Felice" – Completamento itinerario Sassari – Olbia
Potenziamento e messa in sicurezza S.S. 131dal km 192+500 al km 209+500
2° Lotto dal km 202+000 al km 209+500

IDENTIFICATIVO INTERFERENZA

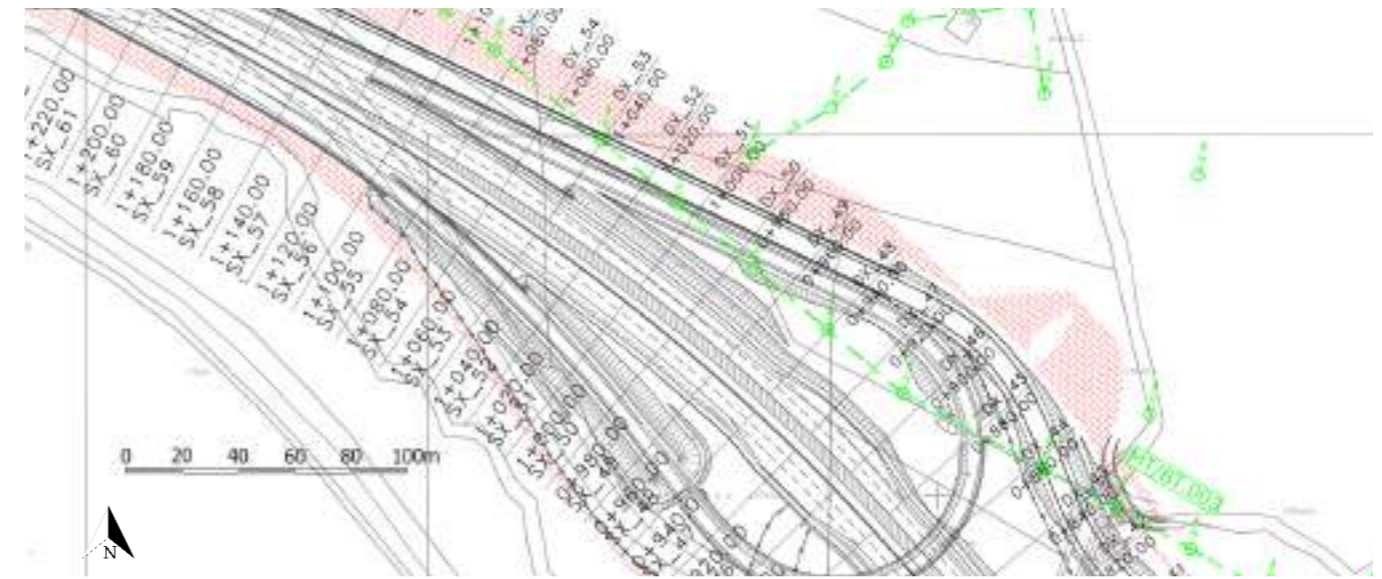
ENTE GESTORE	e-distribuzione	Coordinate WGS84		Coordinate UTM		Coordinate Gauss-Boaga	
SIGLA	MT/BT	Lat.	Long.	Est	Nord	Est	Nord
PROGRESSIVO INTERFERENZA	3						
CODICE INTERFERENZA	MT/BT.003						

Attraversamento	In trincea	Aerea
Parallelismo		X

Personale di riferimento dell'ente gestore

Nome	Cognome	Qualifica	Tel	mail	fax	Data rilievo topografico	Data rilievo fotografico
							15/09/2020

STRALCIO CATASTALE CON INSERIMENTO TRACCIATO DI PROGETTO E INTERFERENZA RILEVATA



LOCALIZZAZIONE

Regione	Sardegna
Provincia	Sassari
Comune	Muros

Foglio 3 – Particelle 1466,1462,1474,1472

DESCRIZIONE DELL'INTERFERENZA

In corrispondenza della progressiva 0+840/1+080, si rileva una linea elettrica M.T. Attraversamento parallelo alla nuova sede viaria con n° 7 pali ricadenti sul tracciato di progetto.

STRALCIO PLANIMETRICO DI PROGETTO CON VISTE FOTOGRAFICHE



DESCRIZIONE DEL SOPRALLUOGO

Il sopralluogo è consistito nella verifica delle eventuali interferenze. Sono state eseguite delle foto dell'infrastruttura.

DOCUMENTAZIONE FOTOGRAFICA



DESCRIZIONE DEL PROGETTO

Si prevede lo spostamento dei pali/linea aerea interferenti

COD. PROGETTO: CA357

ID INTERFERENZA

MT/BT.003a

Intervento

SS131 "Carlo Felice" – Completamento itinerario Sassari – Olbia
Potenziamento e messa in sicurezza S.S. 131dal km 192+500 al km 209+500
2° Lotto dal km 202+000 al km 209+500

IDENTIFICATIVO INTERFERENZA

ENTE GESTORE	e-distribuzione	Coordinate WGS84		Coordinate UTM		Coordinate Gauss-Boaga	
SIGLA	MT/BT	Lat.	Long.	Est	Nord	Est	Nord
PROGRESSIVO INTERFERENZA	4						
CODICE INTERFERENZA	MT/BT.003a						

Attraversamento	In trincea	Aerea
Parallelismo		X

Personale di riferimento dell'ente gestore						Data rilievo topografico	
Nome	Cognome	Qualifica	Tel	mail	fax	Data rilievo fotografico	
						15/09/2020	

LOCALIZZAZIONE

Regione	Sardegna
Provincia	Sassari
Comune	Muros

Foglio 3 - Particella 1727

DESCRIZIONE DELL'INTERFERENZA

In corrispondenza della progressiva 1+640, si rileva una linea elettrica M.T. Attraversamento ortogonale alla nuova sede viaria con n° 1 pali ricadenti sul tracciato di progetto.

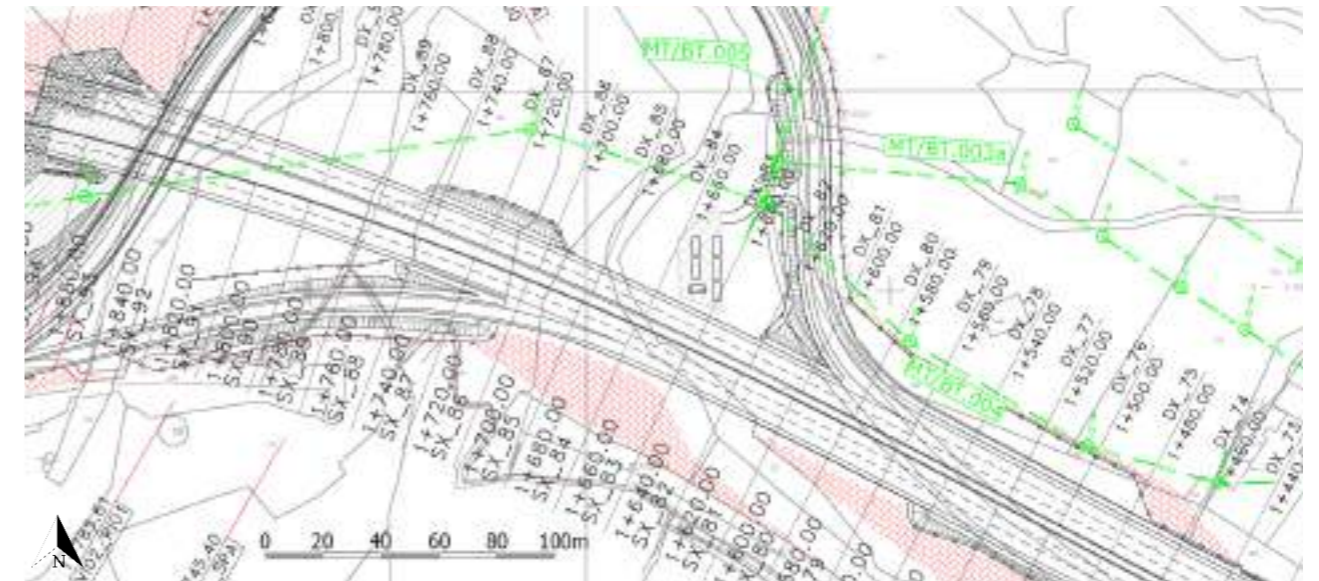
DESCRIZIONE DEL SOPRALLUOGO

Il sopralluogo è consistito nella verifica delle eventuali interferenze. Sono state eseguite delle foto dell'infrastruttura.

DESCRIZIONE DEL PROGETTO

Si prevede lo spostamento dei pali/linea aerea interferenti

STRALCIO CATASTALE CON INSERIMENTO TRACCIATO DI PROGETTO E INTERFERENZA RILEVATA



STRALCIO PLANIMETRICO DI PROGETTO CON VISTE FOTOGRAFICHE



DOCUMENTAZIONE FOTOGRAFICA



COD. PROGETTO: CA357

ID INTERFERENZA

MT/BT.004

Intervento

SS131 "Carlo Felice" – Completamento itinerario Sassari – Olbia
Potenziamento e messa in sicurezza S.S. 131dal km 192+500 al km 209+500
2° Lotto dal km 202+000 al km 209+500

IDENTIFICATIVO INTERFERENZA

ENTE GESTORE	e-distribuzione	Coordinate WGS84		Coordinate UTM		Coordinate Gauss-Boaga	
SIGLA	MT/BT	Lat.	Long.	Est	Nord	Est	Nord
PROGRESSIVO INTERFERENZA	5						
CODICE INTERFERENZA	MT/BT.004						

Attraversamento	In trincea	Aerea
Parallelismo		X

Personale di riferimento dell'ente gestore

Nome	Cognome	Qualifica	Tel	mail	fax	Data rilievo topografico	
						Data rilievo fotografico	15/09/2020

LOCALIZZAZIONE

Regione	Sardegna
Provincia	Sassari
Comune	Muros

Foglio 3 – Particella 1727

DESCRIZIONE DELL'INTERFERENZA

In corrispondenza della progressiva 1+640/1+720, si rileva una linea elettrica M.T.
Attraversamento parallelo alla nuova sede viaria con n° 2 pali ricadenti sul tracciato di progetto.

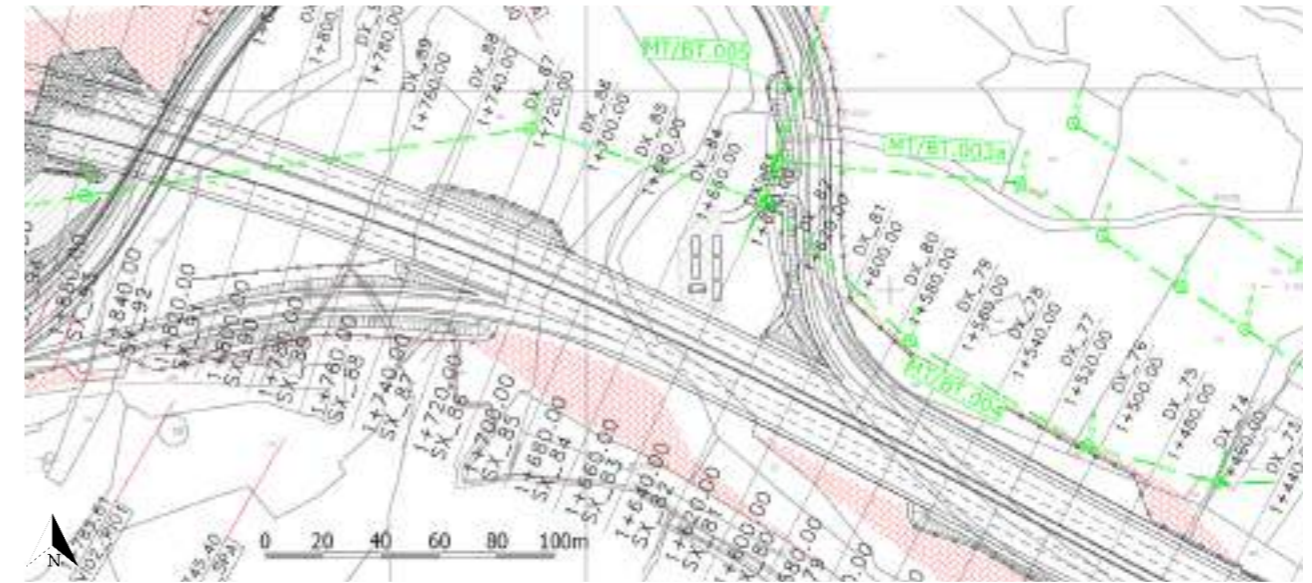
DESCRIZIONE DEL SOPRALLUOGO

Il sopralluogo è consistito nella verifica delle eventuali interferenze. Sono state eseguite delle foto dell'infrastruttura.

DESCRIZIONE DEL PROGETTO

Si prevede lo spostamento dei pali/linea aerea interferenti

STRALCIO CATASTALE CON INSERIMENTO TRACCIATO DI PROGETTO E INTERFERENZA RILEVATA



STRALCIO PLANIMETRICO DI PROGETTO CON VISTE FOTOGRAFICHE



DOCUMENTAZIONE FOTOGRAFICA



COD. PROGETTO: CA357

ID INTERFERENZA

MT/BT.005

Intervento

SS131 "Carlo Felice" – Completamento itinerario Sassari – Olbia
Potenziamento e messa in sicurezza S.S. 131dal km 192+500 al km 209+500
2° Lotto dal km 202+000 al km 209+500

IDENTIFICATIVO INTERFERENZA

ENTE GESTORE	e-distribuzione	Coordinate WGS84		Coordinate UTM		Coordinate Gauss-Boaga	
SIGLA	MT/BT	Lat.	Long.	Est	Nord	Est	Nord
PROGRESSIVO INTERFERENZA	6						
CODICE INTERFERENZA	MT/BT.005						

Attraversamento	In trincea	Aerea
Parallelismo		X

Personale di riferimento dell'ente gestore

Nome	Cognome	Qualifica	Tel	mail	fax	Data rilievo topografico	
						Data rilievo fotografico	15/09/2020

LOCALIZZAZIONE

Regione	Sardegna
Provincia	Sassari
Comune	Muros

Foglio 3 - Particella 1727

Comune

In corrispondenza della progressiva 1+640, si rileva una linea elettrica M.T.
Attraversamento perpendicolare alla nuova sede viaria con n° 2 pali ricadenti sul tracciato di progetto.
(La risoluzione dello spostamento dei due pali è già inclusa nella risoluzione della MT/BT.004 e nella MT/BT.003a).

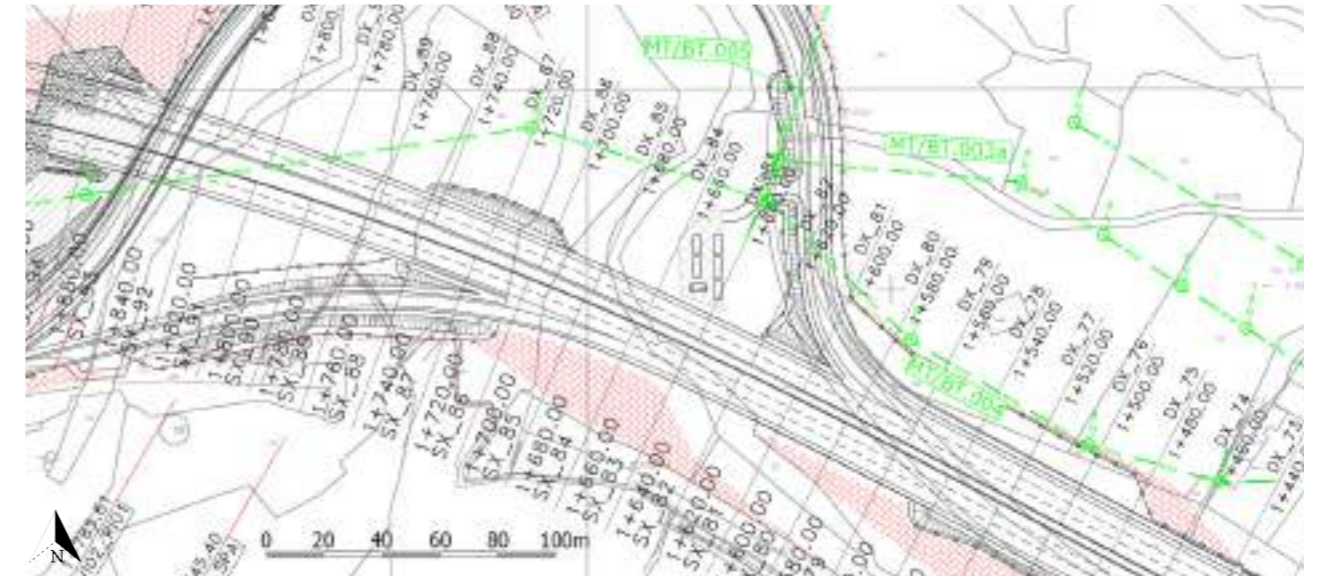
DESCRIZIONE DEL SOPRALLUOGO

Il sopralluogo è consistito nella verifica delle eventuali interferenze. Sono state eseguite delle foto dell'infrastruttura.

DESCRIZIONE DEL PROGETTO

Si prevede lo spostamento dei pali/linea aerea interferenti

STRALCIO CATASTALE CON INSERIMENTO TRACCIATO DI PROGETTO E INTERFERENZA RILEVATA



STRALCIO PLANIMETRICO DI PROGETTO CON VISTE FOTOGRAFICHE



DOCUMENTAZIONE FOTOGRAFICA



COD. PROGETTO: CA357

ID INTERFERENZA

MT/BT.006

Intervento

SS131 “Carlo Felice” – Completamento itinerario Sassari – Olbia
Potenziamento e messa in sicurezza S.S. 131dal km 192+500 al km 209+500
2° Lotto dal km 202+000 al km 209+500

IDENTIFICATIVO INTERFERENZA

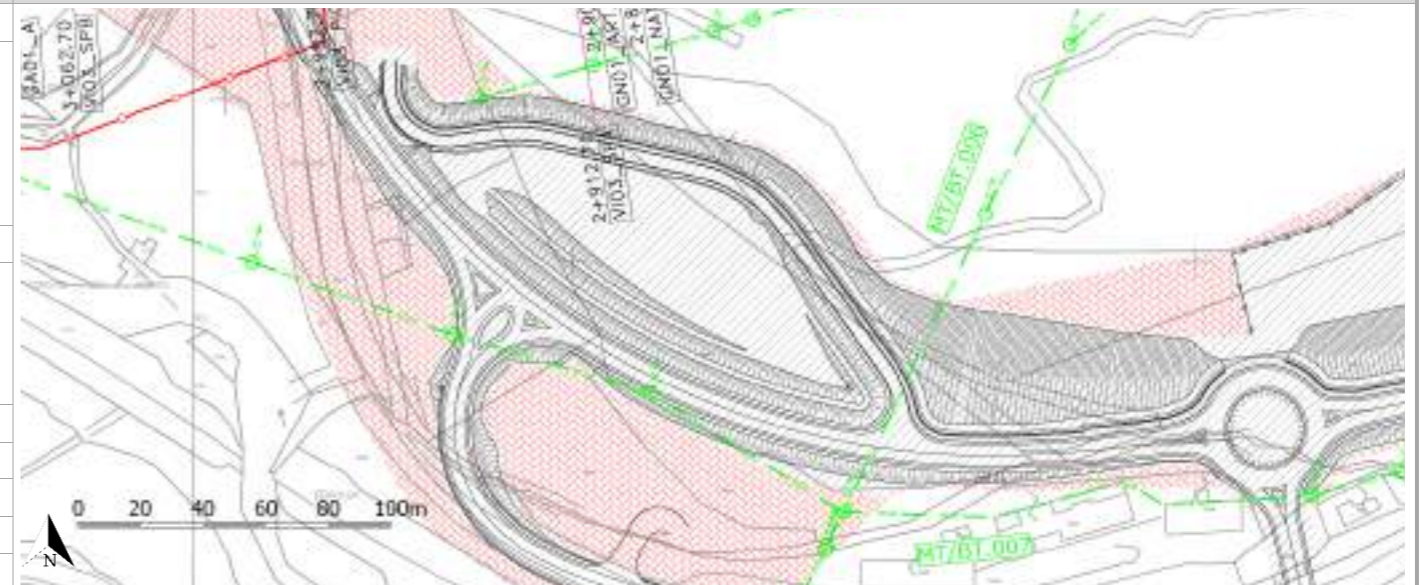
ENTE GESTORE	e-distribuzione	Coordinate WGS84		Coordinate UTM		Coordinate Gauss-Boaga	
SIGLA	MT/BT	Lat.	Long.	Est	Nord	Est	Nord
PROGRESSIVO INTERFERENZA	9						
CODICE INTERFERENZA	MT/BT.006						

Attraversamento	In trincea	Aerea
Parallelismo		X

Personale di riferimento dell'ente gestore

Nome	Cognome	Qualifica	Tel	mail	fax	Data rilievo topografico	
						Data rilievo fotografico	15/09/2020

STRALCIO CATASTALE CON INSERIMENTO TRACCIATO DI PROGETTO E INTERFERENZA RILEVATA



LOCALIZZAZIONE

Regione Sardegna
Provincia Sassari
Comune Muros

Foglio 6 – Particelle 8644,8646

DESCRIZIONE DELL'INTERFERENZA

In corrispondenza delle progressive della strada secondaria CF02, si rileva una linea elettrica M.T.
Non risulta essere interferente con il nuovo tracciato di progetto.

STRALCIO PLANIMETRICO DI PROGETTO CON VISTE FOTOGRAFICHE



DESCRIZIONE DEL SOPRALLUOGO

Il sopralluogo è consistito nella verifica delle eventuali interferenze. Sono state eseguite delle foto dell'infrastruttura.

DOCUMENTAZIONE FOTOGRAFICA



DESCRIZIONE DEL PROGETTO

Non si rende necessaria una ipotesi di risoluzione

COD. PROGETTO: **CA357**

ID INTERFERENZA

MT/BT.007

Intervento

SS131 "Carlo Felice" – Completamento itinerario Sassari – Olbia
Potenziamento e messa in sicurezza S.S. 131dal km 192+500 al km 209+500
2° Lotto dal km 202+000 al km 209+500

IDENTIFICATIVO INTERFERENZA

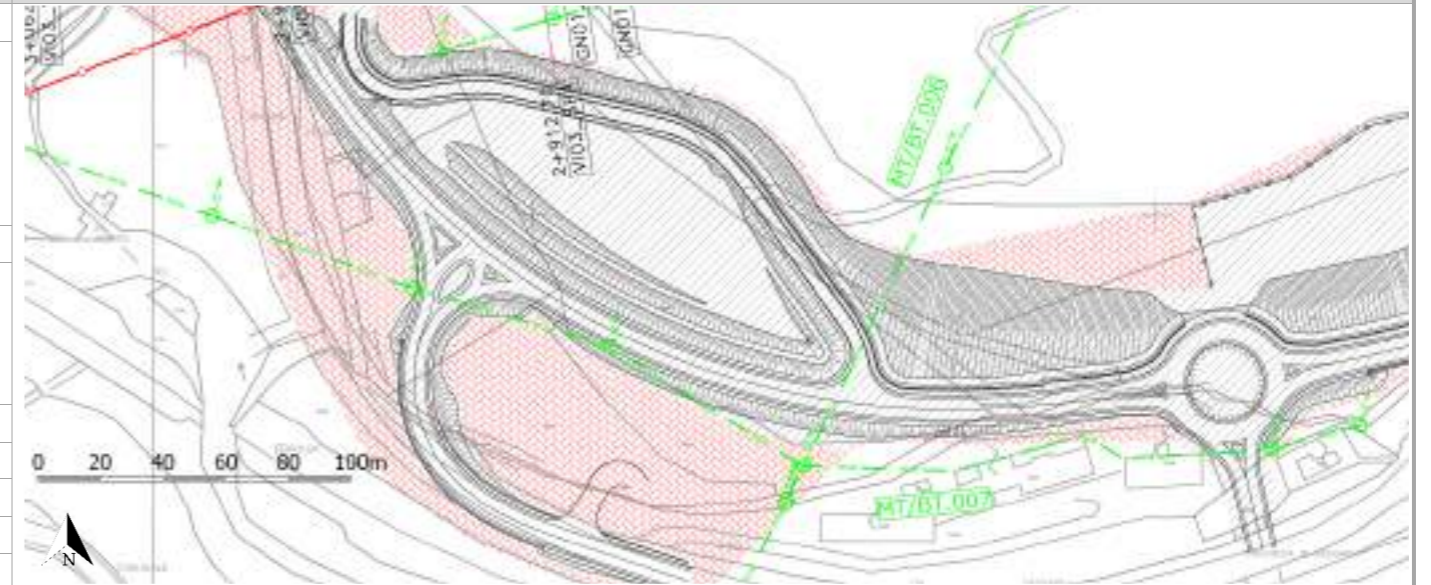
ENTE GESTORE	e-distribuzione	Coordinate WGS84		Coordinate UTM		Coordinate Gauss-Boaga	
SIGLA	MT/BT	Lat.	Long.	Est	Nord	Est	Nord
PROGRESSIVO INTERFERENZA	10						
CODICE INTERFERENZA	MT/BT.007						

Attraversamento	In trincea	Aerea
Parallelismo		X

Personale di riferimento dell'ente gestore

Nome	Cognome	Qualifica	Tel	mail	fax	Data rilievo topografico	
						Data rilievo fotografico	15/09/2020

STRALCIO CATASTALE CON INSERIMENTO TRACCIATO DI PROGETTO E INTERFERENZA RILEVATA



LOCALIZZAZIONE

Regione Sardegna
Provincia Sassari
Comune Muros

Foglio 6 – Particelle 8644,8646,8714,2262

DESCRIZIONE DELL'INTERFERENZA

In corrispondenza delle progressive della strada secondaria CF02, si rileva una linea elettrica M.T. Attraversamento parallelo alla nuova sede viaria con n° 3 pali ricadenti sul tracciato di progetto.

STRALCIO PLANIMETRICO DI PROGETTO CON VISTE FOTOGRAFICHE



DESCRIZIONE DEL SOPRALLUOGO

Il sopralluogo è consistito nella verifica delle eventuali interferenze. Sono state eseguite delle foto dell'infrastruttura.

DOCUMENTAZIONE FOTOGRAFICA



DESCRIZIONE DEL PROGETTO

Si prevede lo spostamento dei pali/linea aerea interferenti

COD. PROGETTO: CA357

ID INTERFERENZA

MT/BT.007a

Intervento

SS131 "Carlo Felice" – Completamento itinerario Sassari – Olbia
Potenziamento e messa in sicurezza S.S. 131dal km 192+500 al km 209+500
2° Lotto dal km 202+000 al km 209+500

IDENTIFICATIVO INTERFERENZA

ENTE GESTORE	e-distribuzione	Coordinate WGS84		Coordinate UTM		Coordinate Gauss-Boaga	
SIGLA	MT/BT	Lat.	Long.	Est	Nord	Est	Nord
PROGRESSIVO INTERFERENZA	11						
CODICE INTERFERENZA	MT/BT.007a						

Attraversamento	In trincea	Aerea
Parallelismo		X

Personale di riferimento dell'ente gestore

Nome	Cognome	Qualifica	Tel	mail	fax	Data rilievo topografico	
						Data rilievo fotografico	15/09/2020

LOCALIZZAZIONE

Regione	Sardegna
Provincia	Sassari
Comune	Muros

Foglio 6 – Particelle 8618

DESCRIZIONE DELL'INTERFERENZA

In corrispondenza delle progressive della strada secondaria CF01, si rileva una linea elettrica M.T. Attraversamento ortogonale alla nuova sede viaria con n° 1 pali ricadenti sul tracciato di progetto.

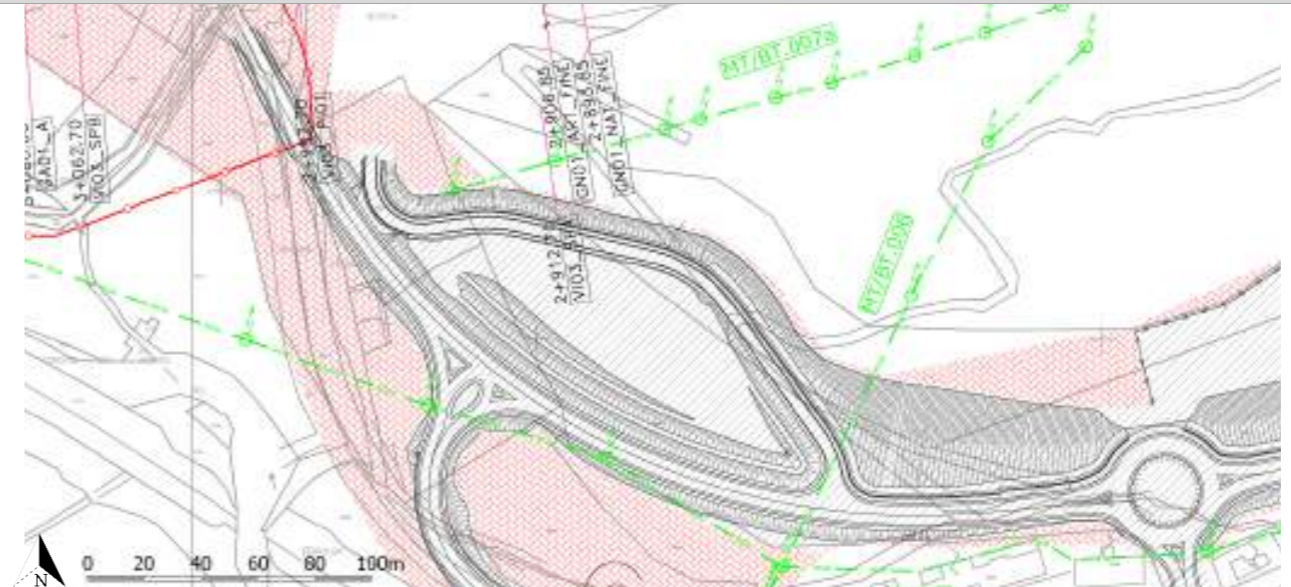
DESCRIZIONE DEL SOPRALLUOGO

Il sopralluogo è consistito nella verifica delle eventuali interferenze. Sono state eseguite delle foto dell'infrastruttura.

DESCRIZIONE DEL PROGETTO

Si prevede lo spostamento dei pali/linea aerea interferenti

STRALCIO CATASTALE CON INSERIMENTO TRACCIATO DI PROGETTO E INTERFERENZA RILEVATA



STRALCIO PLANIMETRICO DI PROGETTO CON VISTE FOTOGRAFICHE



DOCUMENTAZIONE FOTOGRAFICA



COD. PROGETTO: **CA357**

ID INTERFERENZA

MT/BT.008

Intervento

SS131 "Carlo Felice" – Completamento itinerario Sassari – Olbia
Potenziamento e messa in sicurezza S.S. 131dal km 192+500 al km 209+500
2° Lotto dal km 202+000 al km 209+500

IDENTIFICATIVO INTERFERENZA

ENTE GESTORE	e-distribuzione	Coordinate WGS84		Coordinate UTM		Coordinate Gauss-Boaga	
SIGLA	MT/BT	Lat.	Long.	Est	Nord	Est	Nord
PROGRESSIVO INTERFERENZA	12						
CODICE INTERFERENZA	MT/BT.008						

Attraversamento	In trincea	Aerea
Parallelismo		X

Personale di riferimento dell'ente gestore

Nome	Cognome	Qualifica	Tel	mail	fax	Data rilievo topografico	Data rilievo fotografico
							15/09/2020

STRALCIO CATASTALE CON INSERIMENTO TRACCIATO DI PROGETTO E INTERFERENZA RILEVATA



LOCALIZZAZIONE

Regione	Sardegna
Provincia	Sassari
Comune	Sassari

Foglio 142 – Particelle 5210

DESCRIZIONE DELL'INTERFERENZA

In corrispondenza delle progressive 3+480/3+500, si rileva una linea elettrica M.T. Attraversamento della nuova sede viaria con n° 2 pali ricadenti sul tracciato di progetto.

STRALCIO PLANIMETRICO DI PROGETTO CON VISTE FOTOGRAFICHE



DESCRIZIONE DEL SOPRALLUOGO

Il sopralluogo è consistito nella verifica delle eventuali interferenze. Sono state eseguite delle foto dell'infrastruttura.

DOCUMENTAZIONE FOTOGRAFICA



DESCRIZIONE DEL PROGETTO

Si prevede la dismissione dei pali interferenti

COD. PROGETTO: **CA357**

ID INTERFERENZA

MT/BT.009

Intervento

SS131 "Carlo Felice" – Completamento itinerario Sassari – Olbia
Potenziamento e messa in sicurezza S.S. 131dal km 192+500 al km 209+500
2° Lotto dal km 202+000 al km 209+500

IDENTIFICATIVO INTERFERENZA

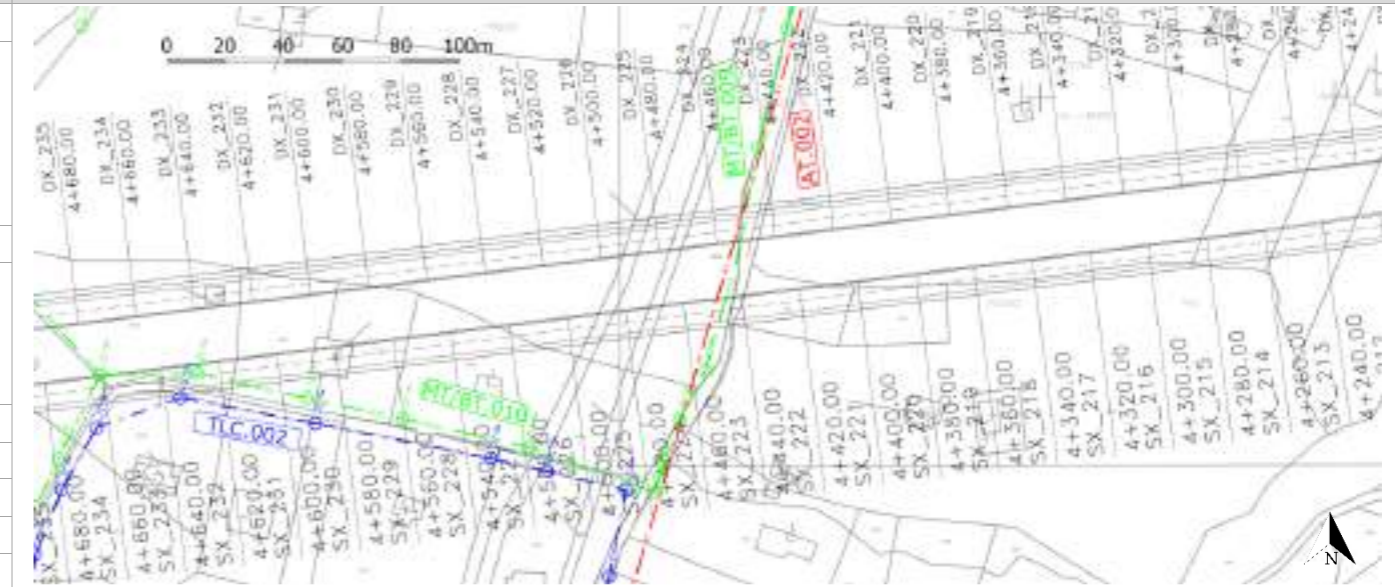
ENTE GESTORE	e-distribuzione	Coordinate WGS84		Coordinate UTM		Coordinate Gauss-Boaga	
SIGLA	MT/BT	Lat.	Long.	Est	Nord	Est	Nord
PROGRESSIVO INTERFERENZA	14						
CODICE INTERFERENZA	MT/BT.009						

Attraversamento	In trincea	Aerea
Parallelismo		X

Personale di riferimento dell'ente gestore

Nome	Cognome	Qualifica	Tel	mail	fax	Data rilievo topografico	Data rilievo fotografico
							15/09/2020

STRALCIO CATASTALE CON INSERIMENTO TRACCIATO DI PROGETTO E INTERFERENZA RILEVATA



LOCALIZZAZIONE

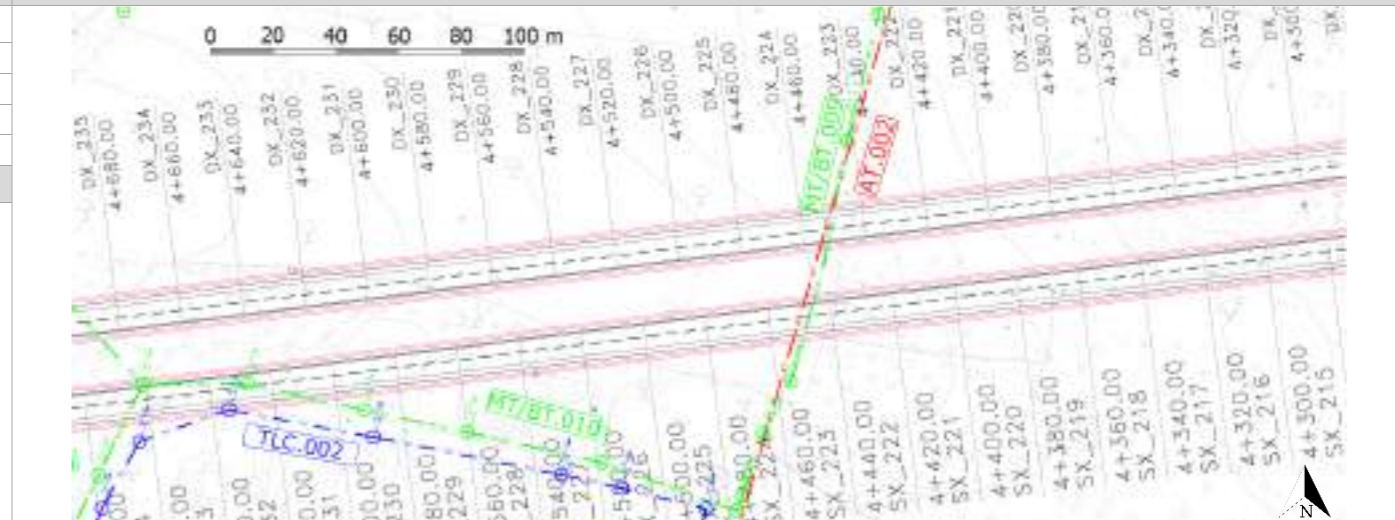
Regione	Sardegna
Provincia	Sassari
Comune	Sassari

Foglio 143

DESCRIZIONE DELL'INTERFERENZA

In corrispondenza delle progressive 4+440/4+480, si rileva una linea elettrica M.T.
Non risulta essere interferente con il nuovo tracciato di progetto.

STRALCIO PLANIMETRICO DI PROGETTO CON VISTE FOTOGRAFICHE



DESCRIZIONE DEL SOPRALLUOGO

Il sopralluogo è consistito nella verifica delle eventuali interferenze. Sono state eseguite delle foto dell'infrastruttura.

DOCUMENTAZIONE FOTOGRAFICA

DESCRIZIONE DEL PROGETTO

Non si rende necessaria una ipotesi di risoluzione

COD. PROGETTO: CA357

ID INTERFERENZA

MT/BT.010

Intervento

SS131 "Carlo Felice" – Completamento itinerario Sassari – Olbia
Potenziamento e messa in sicurezza S.S. 131dal km 192+500 al km 209+500
2° Lotto dal km 202+000 al km 209+500

IDENTIFICATIVO INTERFERENZA

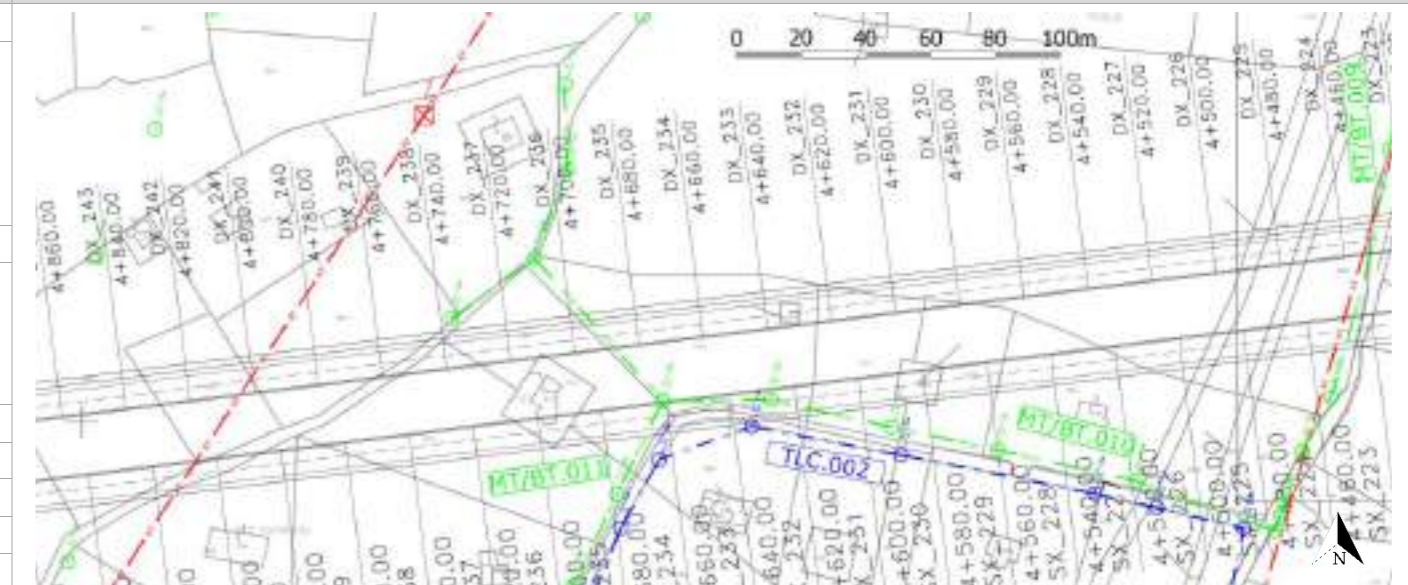
ENTE GESTORE	e-distribuzione	Coordinate WGS84		Coordinate UTM		Coordinate Gauss-Boaga	
SIGLA	MT/BT	Lat.	Long.	Est	Nord	Est	Nord
PROGRESSIVO INTERFERENZA	15						
CODICE INTERFERENZA	MT/BT.010						

Attraversamento	In trincea	Aerea
Parallelismo		X

Personale di riferimento dell'ente gestore

Nome	Cognome	Qualifica	Tel	mail	fax	Data rilievo topografico	
						Data rilievo fotografico	15/09/2020

STRALCIO CATASTALE CON INSERIMENTO TRACCIATO DI PROGETTO E INTERFERENZA RILEVATA



LOCALIZZAZIONE

Regione	Sardegna
Provincia	Sassari
Comune	Sassari

Foglio 143

DESCRIZIONE DELL'INTERFERENZA

In corrispondenza delle progressive 4+600/4+740, si rileva una linea elettrica M.T.
Non risulta essere interferente con il nuovo tracciato di progetto.

STRALCIO PLANIMETRICO DI PROGETTO CON VISTE FOTOGRAFICHE



DESCRIZIONE DEL SOPRALLUOGO

Il sopralluogo è consistito nella verifica delle eventuali interferenze. Sono state eseguite delle foto dell'infrastruttura.

DOCUMENTAZIONE FOTOGRAFICA

DESCRIZIONE DEL PROGETTO

Non si rende necessaria una ipotesi di risoluzione

COD. PROGETTO: **CA357**

ID INTERFERENZA

MT/BT.011

Intervento

SS131 "Carlo Felice" – Completamento itinerario Sassari – Olbia
Potenziamento e messa in sicurezza S.S. 131dal km 192+500 al km 209+500
2° Lotto dal km 202+000 al km 209+500

IDENTIFICATIVO INTERFERENZA

ENTE GESTORE	e-distribuzione	Coordinate WGS84		Coordinate UTM		Coordinate Gauss-Boaga	
SIGLA	MT/BT	Lat.	Long.	Est	Nord	Est	Nord
PROGRESSIVO INTERFERENZA	17						
CODICE INTERFERENZA	MT/BT.011						

Attraversamento	In trincea	Aerea
Parallelismo		X

Personale di riferimento dell'ente gestore						Data rilievo topografico	
Nome	Cognome	Qualifica	Tel	mail	fax	Data rilievo fotografico	
						15/09/2020	

LOCALIZZAZIONE

Regione	Sardegna
Provincia	Sassari
Comune	Sassari

Foglio 143

DESCRIZIONE DELL'INTERFERENZA

In corrispondenza delle progressive 4+680, si rileva una linea elettrica M.T.
Non risulta essere interferente con il nuovo tracciato di progetto.

DESCRIZIONE DEL SOPRALLUOGO

Il sopralluogo è consistito nella verifica delle eventuali interferenze. Sono state eseguite delle foto dell'infrastruttura.

DESCRIZIONE DEL PROGETTO

Non si rende necessaria una ipotesi di risoluzione

STRALCIO CATASTALE CON INSERIMENTO TRACCIATO DI PROGETTO E INTERFERENZA RILEVATA



STRALCIO PLANIMETRICO DI PROGETTO CON VISTE FOTOGRAFICHE



DOCUMENTAZIONE FOTOGRAFICA

COD. PROGETTO: CA357

ID INTERFERENZA

MT/BT.012

Intervento

SS131 "Carlo Felice" – Completamento itinerario Sassari – Olbia
Potenziamento e messa in sicurezza S.S. 131dal km 192+500 al km 209+500
2° Lotto dal km 202+000 al km 209+500

IDENTIFICATIVO INTERFERENZA

ENTE GESTORE	e-distribuzione	Coordinate WGS84		Coordinate UTM		Coordinate Gauss-Boaga	
SIGLA	MT/BT	Lat.	Long.	Est	Nord	Est	Nord
PROGRESSIVO INTERFERENZA	19						
CODICE INTERFERENZA	MT/BT.012						

Attraversamento	In trincea	Aerea
Parallelismo		X

Personale di riferimento dell'ente gestore

Nome	Cognome	Qualifica	Tel	mail	fax	Data rilievo topografico	Data rilievo fotografico
							15/09/2020

STRALCIO CATASTALE CON INSERIMENTO TRACCIATO DI PROGETTO E INTERFERENZA RILEVATA



LOCALIZZAZIONE

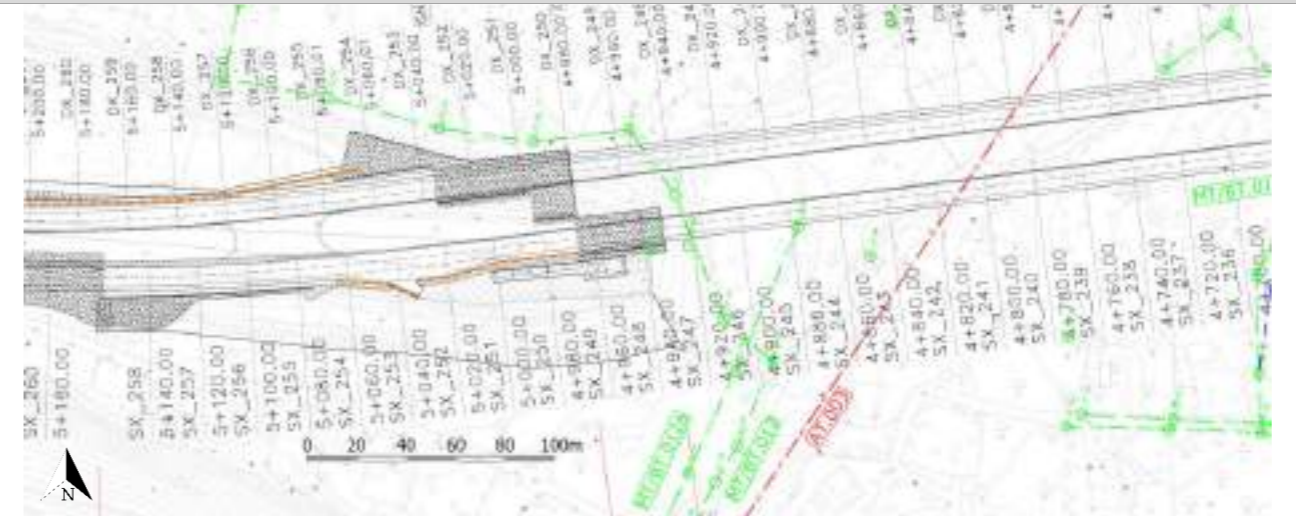
Regione	Sardegna
Provincia	Sassari
Comune	Sassari

Foglio 143

DESCRIZIONE DELL'INTERFERENZA

In corrispondenza delle progressive 4+940/4+960, si rileva una linea elettrica M.T.
Non risulta essere interferente con il nuovo tracciato di progetto.

STRALCIO PLANIMETRICO DI PROGETTO CON VISTE FOTOGRAFICHE



DESCRIZIONE DEL SOPRALLUOGO

Il sopralluogo è consistito nella verifica delle eventuali interferenze. Sono state eseguite delle foto dell'infrastruttura.

DOCUMENTAZIONE FOTOGRAFICA

DESCRIZIONE DEL PROGETTO

Non si rende necessaria una ipotesi di risoluzione

COD. PROGETTO: CA357

ID INTERFERENZA

MT/BT.012a

Intervento

SS131 "Carlo Felice" – Completamento itinerario Sassari – Olbia
Potenziamento e messa in sicurezza S.S. 131dal km 192+500 al km 209+500
2° Lotto dal km 202+000 al km 209+500

IDENTIFICATIVO INTERFERENZA

ENTE GESTORE	e-distribuzione	Coordinate WGS84		Coordinate UTM		Coordinate Gauss-Boaga	
SIGLA	MT/BT	Lat.	Long.	Est	Nord	Est	Nord
PROGRESSIVO INTERFERENZA	20						
CODICE INTERFERENZA	MT/BT.012a						

Attraversamento	In trincea	Aerea
Parallelismo		X

Personale di riferimento dell'ente gestore

Nome	Cognome	Qualifica	Tel	mail	fax	Data rilievo topografico	Data rilievo fotografico
							15/09/2020

LOCALIZZAZIONE

Regione	Sardegna
Provincia	Sassari
Comune	Sassari

Foglio 143

DESCRIZIONE DELL'INTERFERENZA

In corrispondenza delle progressive 4+900, si rileva una linea elettrica M.T.
Non risulta essere interferente con il nuovo tracciato di progetto.

DESCRIZIONE DEL SOPRALLUOGO

Il sopralluogo è consistito nella verifica delle eventuali interferenze. Sono state eseguite delle foto dell'infrastruttura.

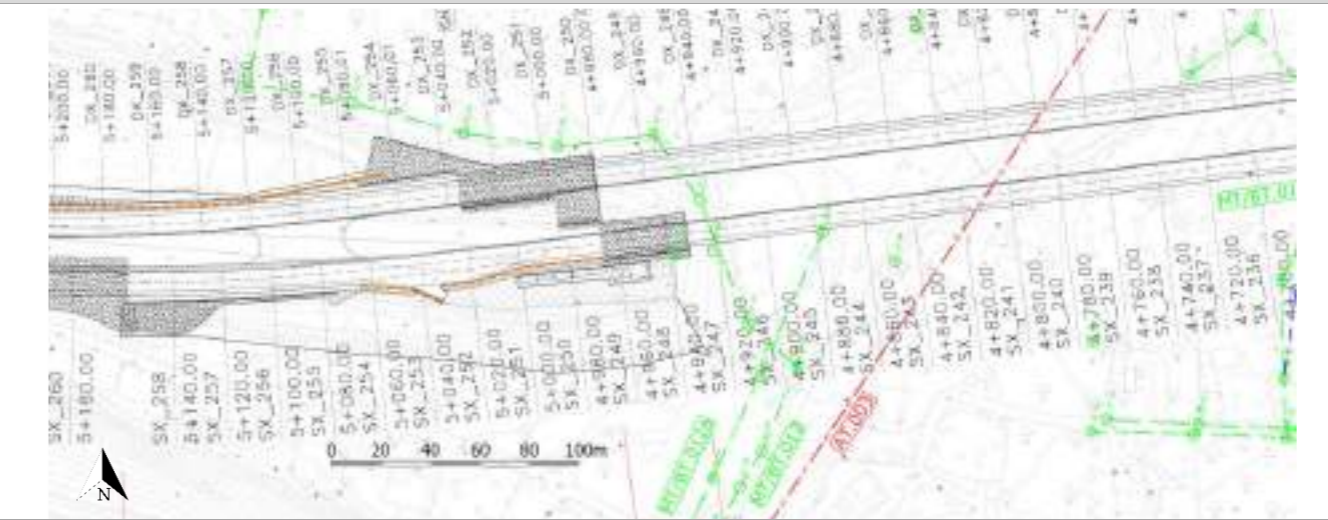
DESCRIZIONE DEL PROGETTO

Non si rende necessaria una ipotesi di risoluzione

STRALCIO CATASTALE CON INSERIMENTO TRACCIATO DI PROGETTO E INTERFERENZA RILEVATA



STRALCIO PLANIMETRICO DI PROGETTO CON VISTE FOTOGRAFICHE



DOCUMENTAZIONE FOTOGRAFICA

COD. PROGETTO: CA357

ID INTERFERENZA

MT/BT.013

Intervento

SS131 "Carlo Felice" – Completamento itinerario Sassari – Olbia
Potenziamento e messa in sicurezza S.S. 131dal km 192+500 al km 209+500
2° Lotto dal km 202+000 al km 209+500

IDENTIFICATIVO INTERFERENZA

ENTE GESTORE	e-distribuzione	Coordinate WGS84		Coordinate UTM		Coordinate Gauss-Boaga	
SIGLA	MT/BT	Lat.	Long.	Est	Nord	Est	Nord
PROGRESSIVO INTERFERENZA	21						
CODICE INTERFERENZA	MT/BT.013						

Attraversamento	In trincea	Aerea
Parallelismo		X

Personale di riferimento dell'ente gestore

Nome	Cognome	Qualifica	Tel	mail	fax	Data rilievo topografico	Data rilievo fotografico
							15/09/2020

LOCALIZZAZIONE

Regione	Sardegna
Provincia	Sassari
Comune	Sassari

Foglio 141

DESCRIZIONE DELL'INTERFERENZA

In corrispondenza della progressiva 5+360, si rileva una linea elettrica M.T. Attraversamento parallelo alla nuova sede viaria con n° 2 pali ricadenti sul tracciato di progetto.

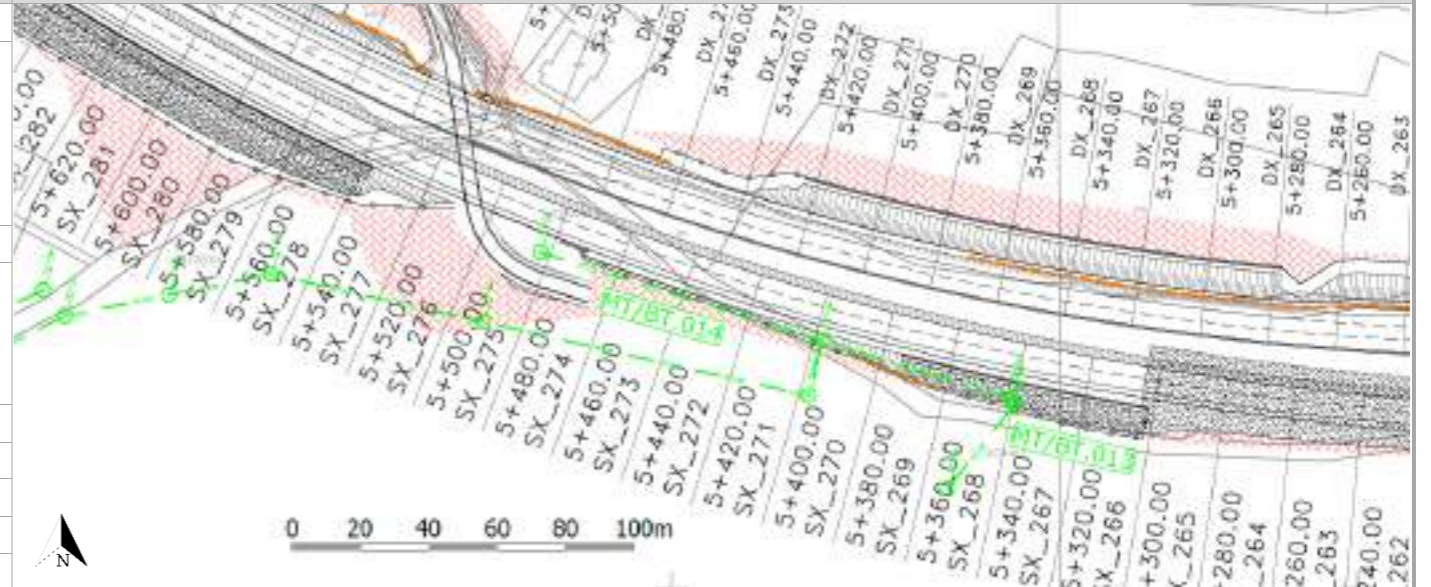
DESCRIZIONE DEL SOPRALLUOGO

Il sopralluogo è consistito nella verifica delle eventuali interferenze. Sono state eseguite delle foto dell'infrastruttura.

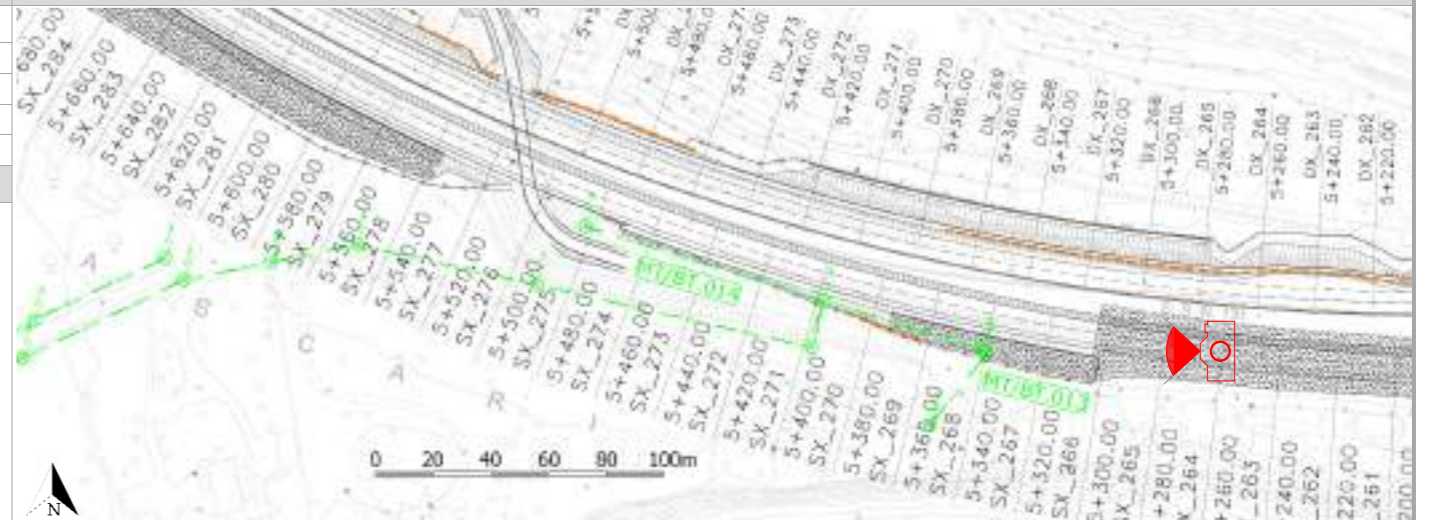
DESCRIZIONE DEL PROGETTO

Si prevede lo spostamento dei pali/linea aerea interferenti

STRALCIO CATASTALE CON INSERIMENTO TRACCIATO DI PROGETTO E INTERFERENZA RILEVATA



STRALCIO PLANIMETRICO DI PROGETTO CON VISTE FOTOGRAFICHE



DOCUMENTAZIONE FOTOGRAFICA



COD. PROGETTO: CA357

ID INTERFERENZA

MT/BT.014

Intervento

SS131 "Carlo Felice" – Completamento itinerario Sassari – Olbia
Potenziamento e messa in sicurezza S.S. 131dal km 192+500 al km 209+500
2° Lotto dal km 202+000 al km 209+500

IDENTIFICATIVO INTERFERENZA

ENTE GESTORE	e-distribuzione	Coordinate WGS84		Coordinate UTM		Coordinate Gauss-Boaga	
SIGLA	MT/BT	Lat.	Long.	Est	Nord	Est	Nord
PROGRESSIVO INTERFERENZA	22						
CODICE INTERFERENZA	MT/BT.014						

Attraversamento	In trincea	Aerea
Parallelismo		X

Personale di riferimento dell'ente gestore

Nome	Cognome	Qualifica	Tel	mail	fax	Data rilievo topografico	
						Data rilievo fotografico	15/09/2020

LOCALIZZAZIONE

Regione	Sardegna
Provincia	Sassari
Comune	Sassari

Foglio 141

DESCRIZIONE DELL'INTERFERENZA

In corrispondenza delle progressive 5+360/5+500, si rileva una linea elettrica M.T. Attraversamento parallelo alla nuova sede viaria con n° 3 pali ricadenti sul tracciato di progetto.

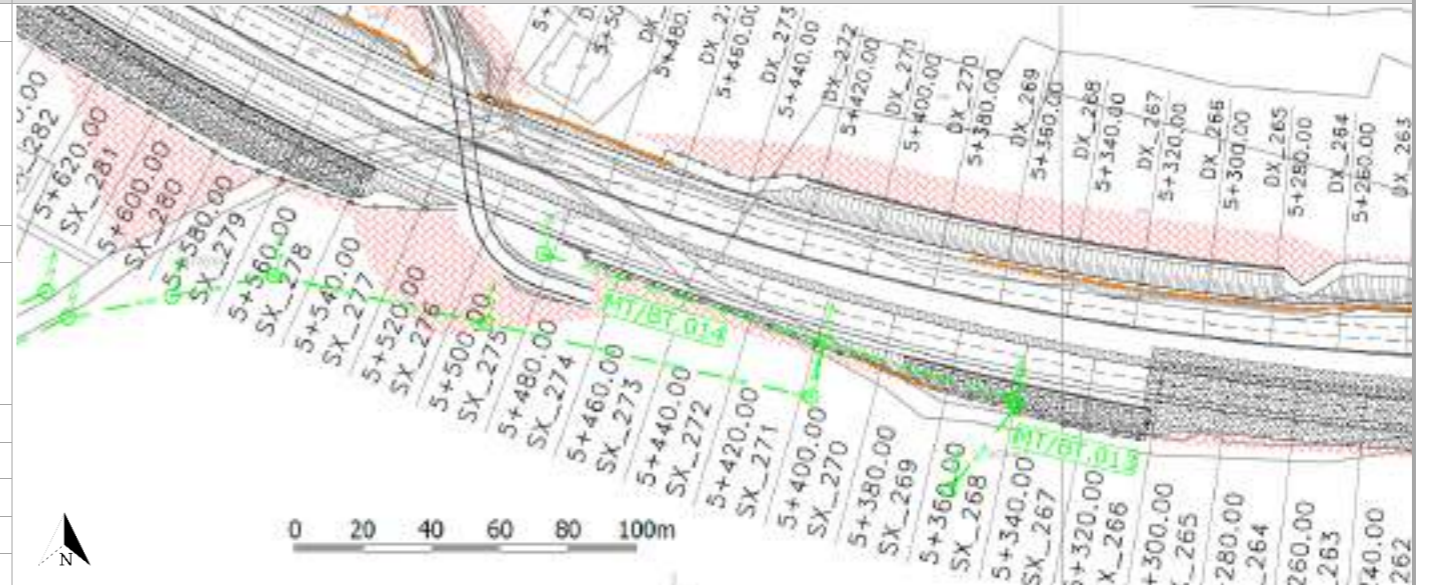
DESCRIZIONE DEL SOPRALLUOGO

Il sopralluogo è consistito nella verifica delle eventuali interferenze. Sono state eseguite delle foto dell'infrastruttura.

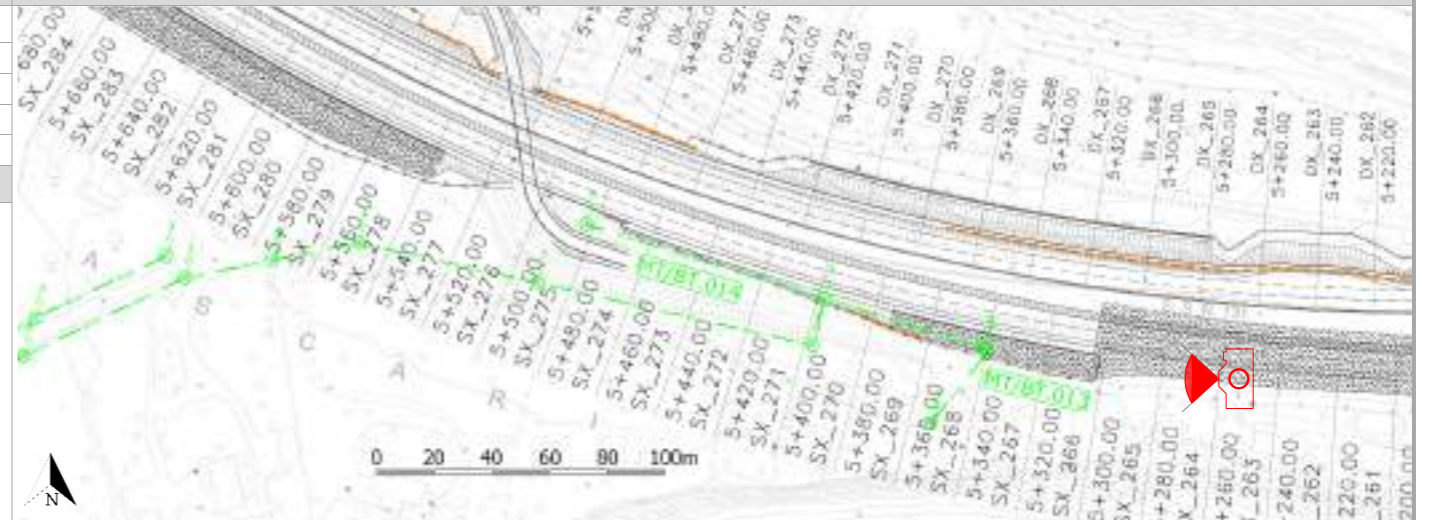
DESCRIZIONE DEL PROGETTO

Si prevede lo spostamento dei pali/linea aerea interferenti

STRALCIO CATASTALE CON INSERIMENTO TRACCIATO DI PROGETTO E INTERFERENZA RILEVATA



STRALCIO PLANIMETRICO DI PROGETTO CON VISTE FOTOGRAFICHE



DOCUMENTAZIONE FOTOGRAFICA



COD. PROGETTO: CA357

ID INTERFERENZA

MT/BT.015

Intervento

SS131 "Carlo Felice" – Completamento itinerario Sassari – Olbia
Potenziamento e messa in sicurezza S.S. 131dal km 192+500 al km 209+500
2° Lotto dal km 202+000 al km 209+500

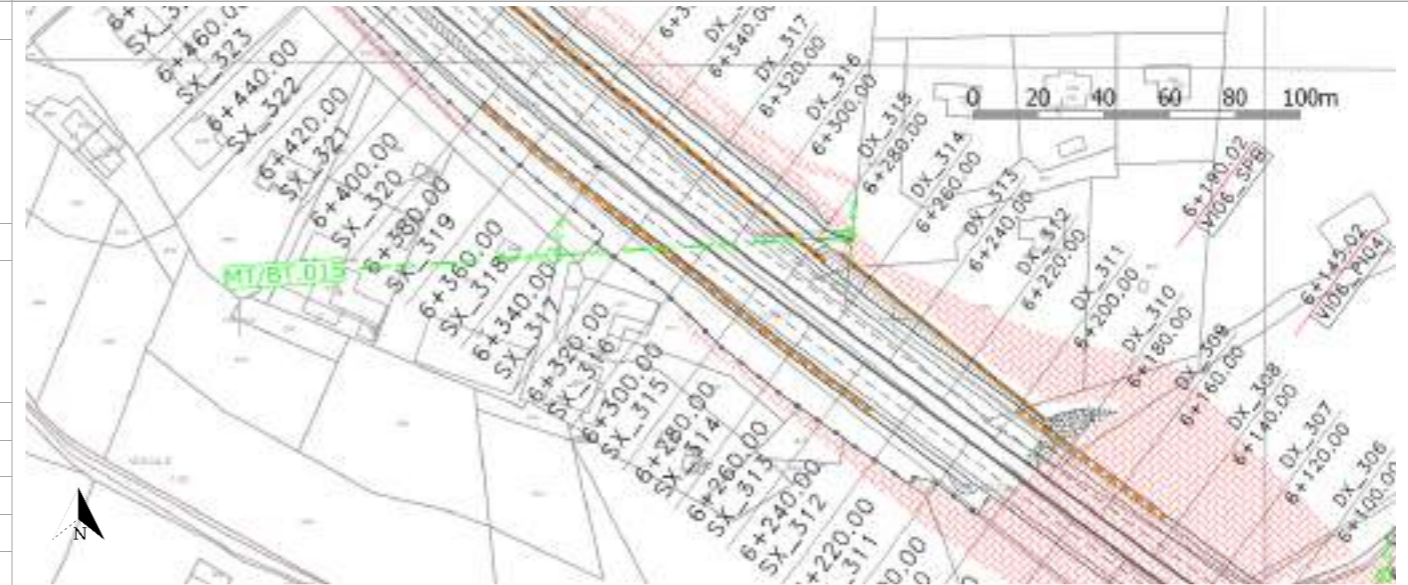
IDENTIFICATIVO INTERFERENZA

ENTE GESTORE	e-distribuzione	Coordinate WGS84		Coordinate UTM		Coordinate Gauss-Boaga	
SIGLA	MT/BT	Lat.	Long.	Est	Nord	Est	Nord
PROGRESSIVO INTERFERENZA	23						
CODICE INTERFERENZA	MT/BT.015						

Attraversamento	In trincea	Aerea
Parallelismo		X

Personale di riferimento dell'ente gestore						Data rilievo topografico	
Nome	Cognome	Qualifica	Tel	mail	fax	Data rilievo fotografico	
						15/09/2020	

STRALCIO CATASTALE CON INSERIMENTO TRACCIATO DI PROGETTO E INTERFERENZA RILEVATA



LOCALIZZAZIONE

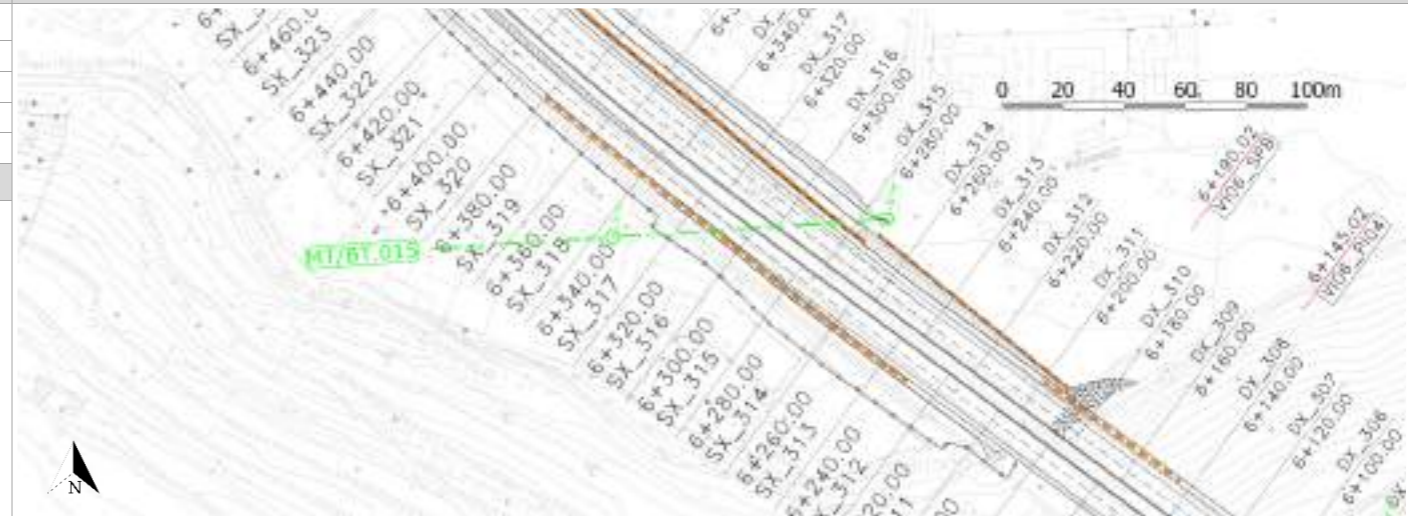
Regione	Sardegna
Provincia	Sassari
Comune	Sassari

Foglio 140

DESCRIZIONE DELL'INTERFERENZA

In corrispondenza delle progressive 6+300, si rileva una linea elettrica M.T. Non risulta essere interferente con il nuovo tracciato di progetto.

STRALCIO PLANIMETRICO DI PROGETTO CON VISTE FOTOGRAFICHE



DESCRIZIONE DEL SOPRALLUOGO

Il sopralluogo è consistito nella verifica delle eventuali interferenze. Sono state eseguite delle foto dell'infrastruttura.

DOCUMENTAZIONE FOTOGRAFICA

DESCRIZIONE DEL PROGETTO

Non si rende necessaria una ipotesi di risoluzione

COD. PROGETTO: CA357

ID INTERFERENZA

MT/BT.016

Intervento

SS131 "Carlo Felice" – Completamento itinerario Sassari – Olbia
Potenziamento e messa in sicurezza S.S. 131dal km 192+500 al km 209+500
2° Lotto dal km 202+000 al km 209+500

IDENTIFICATIVO INTERFERENZA

ENTE GESTORE	e-distribuzione	Coordinate WGS84		Coordinate UTM		Coordinate Gauss-Boaga	
SIGLA	MT/BT	Lat.	Long.	Est	Nord	Est	Nord
PROGRESSIVO INTERFERENZA	24						
CODICE INTERFERENZA	MT/BT.016						

Attraversamento	In trincea	Aerea
Parallelismo		X

Personale di riferimento dell'ente gestore

Nome	Cognome	Qualifica	Tel	mail	fax	Data rilievo topografico	
						Data rilievo fotografico	15/09/2020

STRALCIO CATASTALE CON INSERIMENTO TRACCIATO DI PROGETTO E INTERFERENZA RILEVATA



LOCALIZZAZIONE

Regione	Sardegna
Provincia	Sassari
Comune	Sassari

Foglio 140

DESCRIZIONE DELL'INTERFERENZA

In corrispondenza delle progressive 6+654, si rileva una linea elettrica M.T. Non risulta essere interferente con il nuovo tracciato di progetto.

STRALCIO PLANIMETRICO DI PROGETTO CON VISTE FOTOGRAFICHE




DESCRIZIONE DEL SOPRALLUOGO

Il sopralluogo è consistito nella verifica delle eventuali interferenze. Sono state eseguite delle foto dell'infrastruttura.

DOCUMENTAZIONE FOTOGRAFICA

DESCRIZIONE DEL PROGETTO

Non si rende necessaria una ipotesi di risoluzione

SS 131 "Carlo Felice" Completamento itinerario Sassari - Olbia. Potenziamento e messa in sicurezza SS131 dal km 192+500 al km 209+500 2° lotto dal km 202+000 al km 209+500		 GRUPPO FS ITALIANE
CA357	<i>Monografia delle interferenze censite</i>	

ALLEGATO 3 : SCHEDE MONOGRAFICHE TELECOMUNICAZIONI

COD. PROGETTO: CA357

ID INTERFERENZA

TLC.001

Intervento

SS131 "Carlo Felice" – Completamento itinerario Sassari – Olbia
Potenziamento e messa in sicurezza S.S. 131dal km 192+500 al km 209+500
2° Lotto dal km 202+000 al km 209+500

IDENTIFICATIVO INTERFERENZA

ENTE GESTORE	TIM	Coordinate WGS84		Coordinate UTM		Coordinate Gauss-Boaga	
SIGLA	TLC	Lat.	Long.	Est	Nord	Est	Nord
PROGRESSIVO INTERFERENZA	8						
CODICE INTERFERENZA	TLC.001						

Attraversamento	In trincea	Aerea
Parallelismo		X

Personale di riferimento dell'ente gestore

Nome	Cognome	Qualifica	Tel	mail	fax	Data rilievo topografico	Data rilievo fotografico
							15/09/2020

LOCALIZZAZIONE

Regione	Sardegna
Provincia	Sassari
Comune	Muros

Foglio 3

DESCRIZIONE DELL'INTERFERENZA

In corrispondenza della progressiva CF02, si rileva una linea telefonica aerea.
Non risulta essere interferente con il nuovo tracciato di progetto.

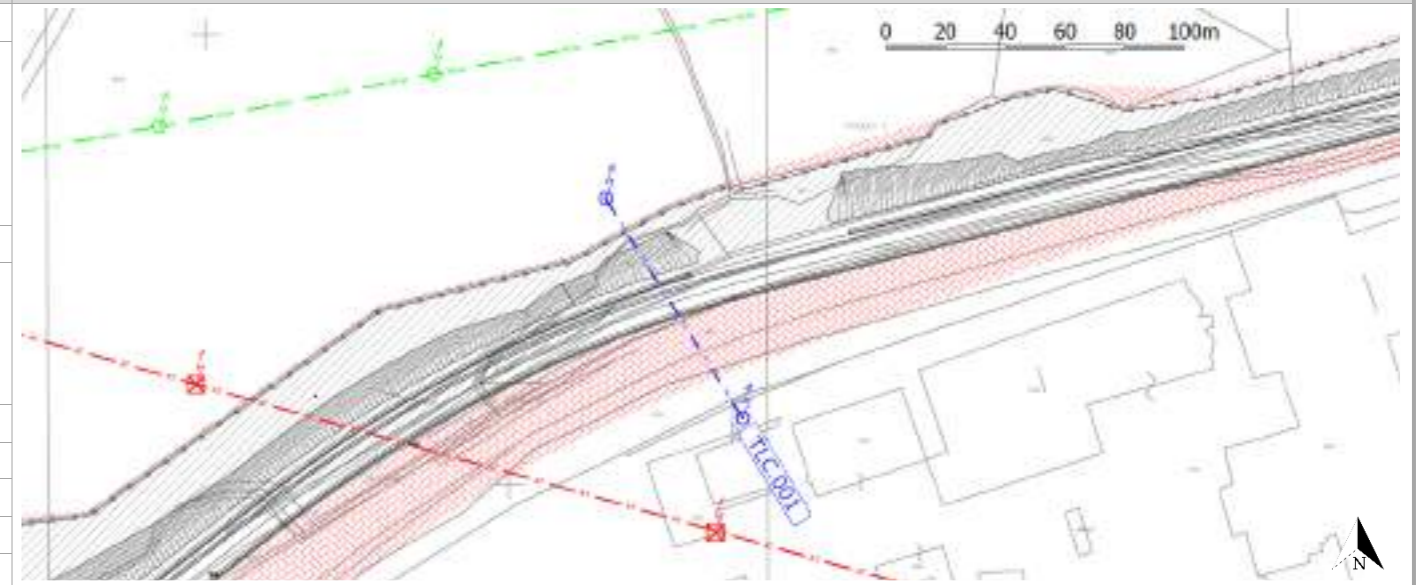
DESCRIZIONE DEL SOPRALLUOGO

Il sopralluogo è consistito nella verifica delle eventuali interferenze. Sono state eseguite delle foto dell'infrastruttura.

DESCRIZIONE DEL PROGETTO

Non si rende necessaria una ipotesi di risoluzione

STRALCIO CATASTALE CON INSERIMENTO TRACCIATO DI PROGETTO E INTERFERENZA RILEVATA



STRALCIO PLANIMETRICO DI PROGETTO CON VISTE FOTOGRAFICHE



DOCUMENTAZIONE FOTOGRAFICA



COD. PROGETTO: **CA357**

ID INTERFERENZA

TLC.002

Intervento

SS131 "Carlo Felice" – Completamento itinerario Sassari – Olbia
Potenziamento e messa in sicurezza S.S. 131dal km 192+500 al km 209+500
2° Lotto dal km 202+000 al km 209+500

IDENTIFICATIVO INTERFERENZA

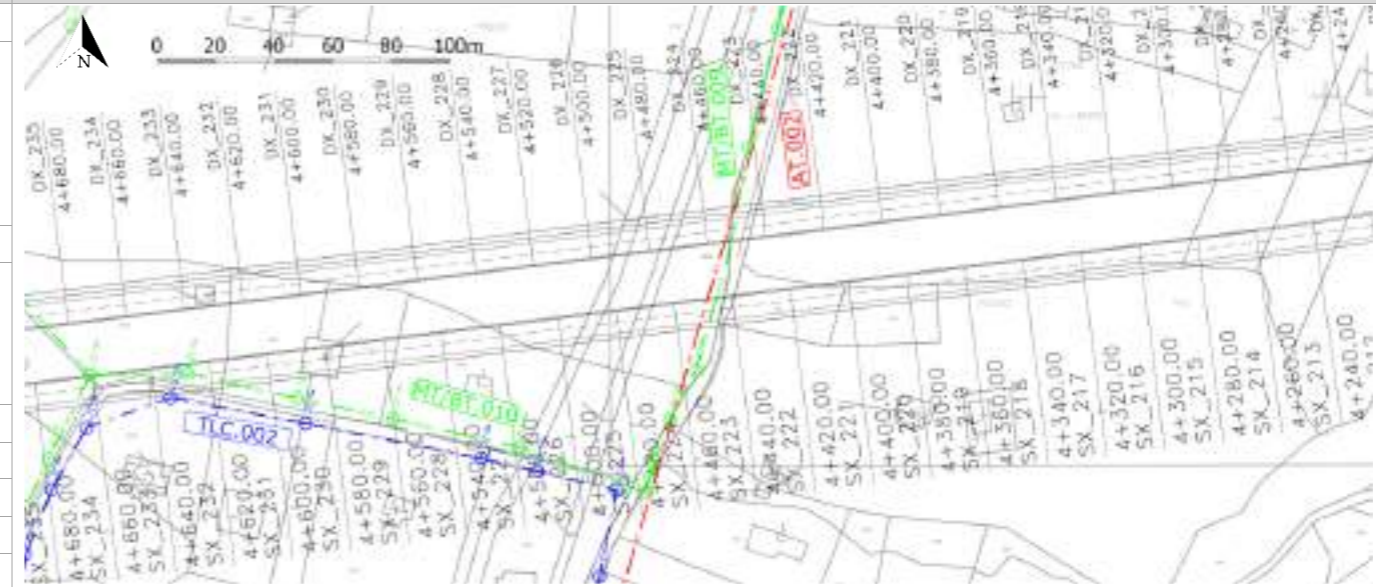
ENTE GESTORE	TIM	Coordinate WGS84		Coordinate UTM		Coordinate Gauss-Boaga	
SIGLA	TLC	Lat.	Long.	Est	Nord	Est	Nord
PROGRESSIVO INTERFERENZA	16						
CODICE INTERFERENZA	TLC.002						

Attraversamento	In trincea	Aerea
Parallelismo		X

Personale di riferimento dell'ente gestore

Nome	Cognome	Qualifica	Tel	mail	fax	Data rilievo topografico	Data rilievo fotografico
							15/09/2020

STRALCIO CATASTALE CON INSERIMENTO TRACCIATO DI PROGETTO E INTERFERENZA RILEVATA



LOCALIZZAZIONE

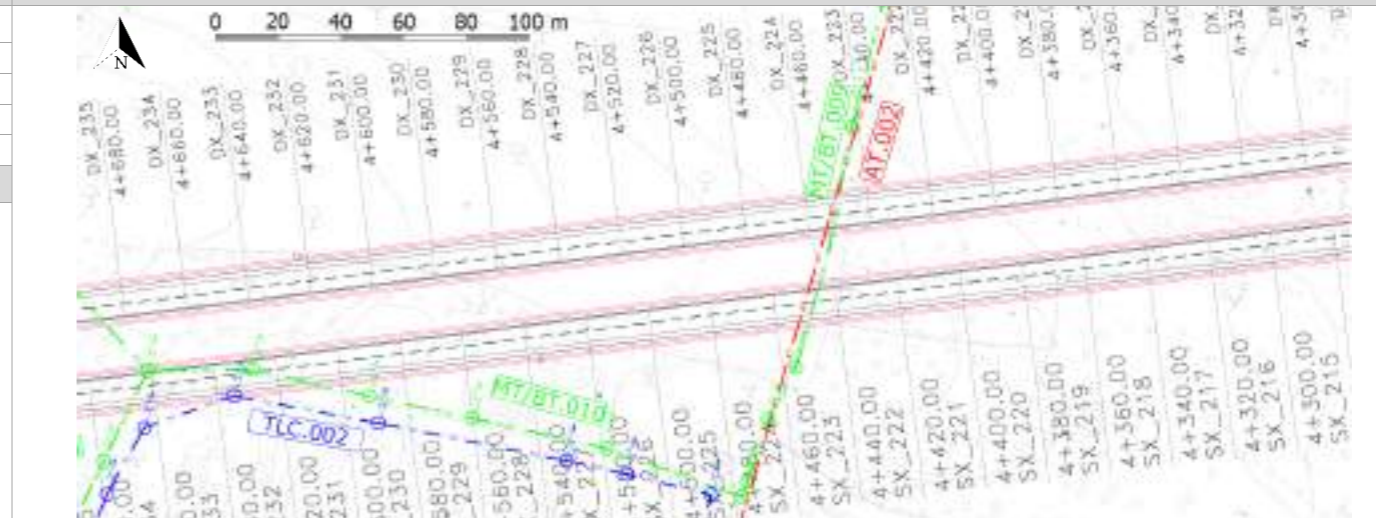
Regione	Sardegna
Provincia	Sassari
Comune	Sassari

Foglio 143

DESCRIZIONE DELL'INTERFERENZA

In corrispondenza della progressiva 4+640, si rileva una linea telefonica aerea.
Non risulta essere interferente con il nuovo tracciato di progetto.

STRALCIO PLANIMETRICO DI PROGETTO CON VISTE FOTOGRAFICHE




DESCRIZIONE DEL SOPRALLUOGO

Il sopralluogo è consistito nella verifica delle eventuali interferenze. Sono state eseguite delle foto dell'infrastruttura.

DOCUMENTAZIONE FOTOGRAFICA

DESCRIZIONE DEL PROGETTO

Non si rende necessaria una ipotesi di risoluzione

SS 131 "Carlo Felice" Completamento itinerario Sassari - Olbia. Potenziamento e messa in sicurezza SS131 dal km 192+500 al km 209+500 2° lotto dal km 202+000 al km 209+500		
CA357	<i>Monografia delle interferenze censite</i>	