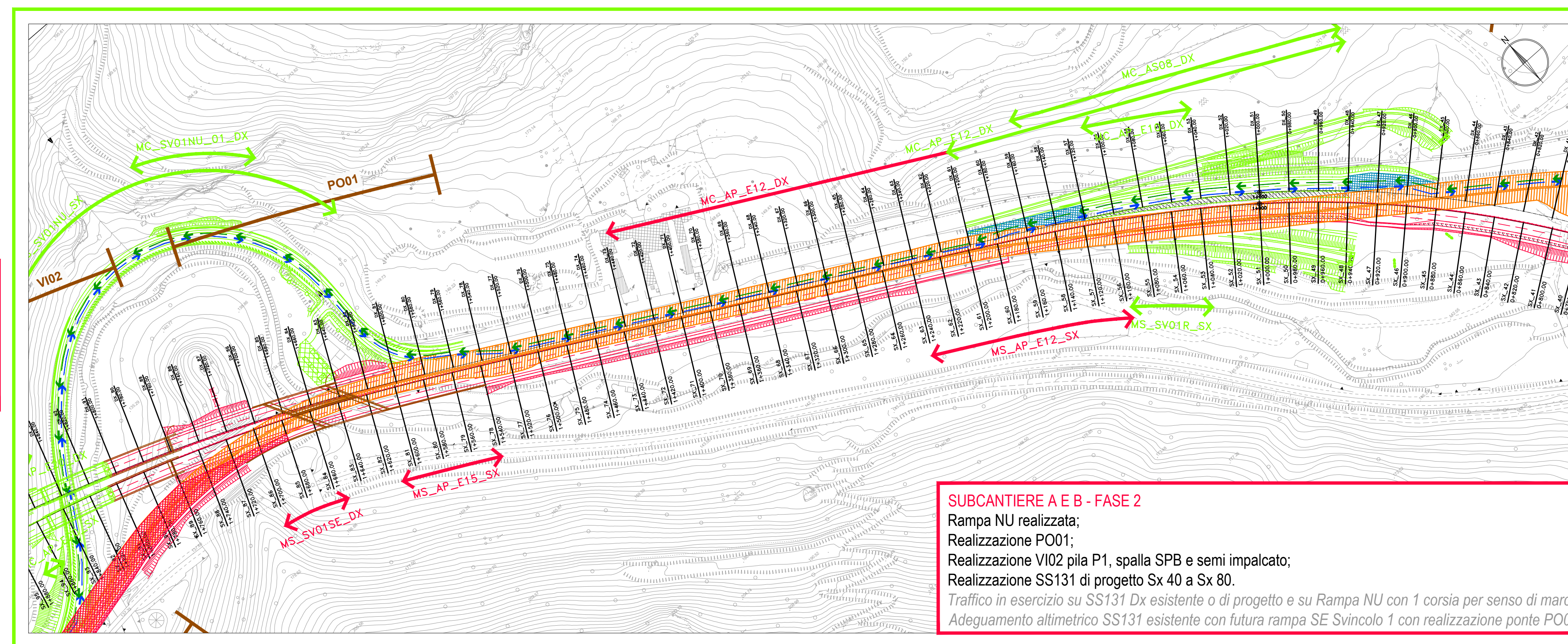
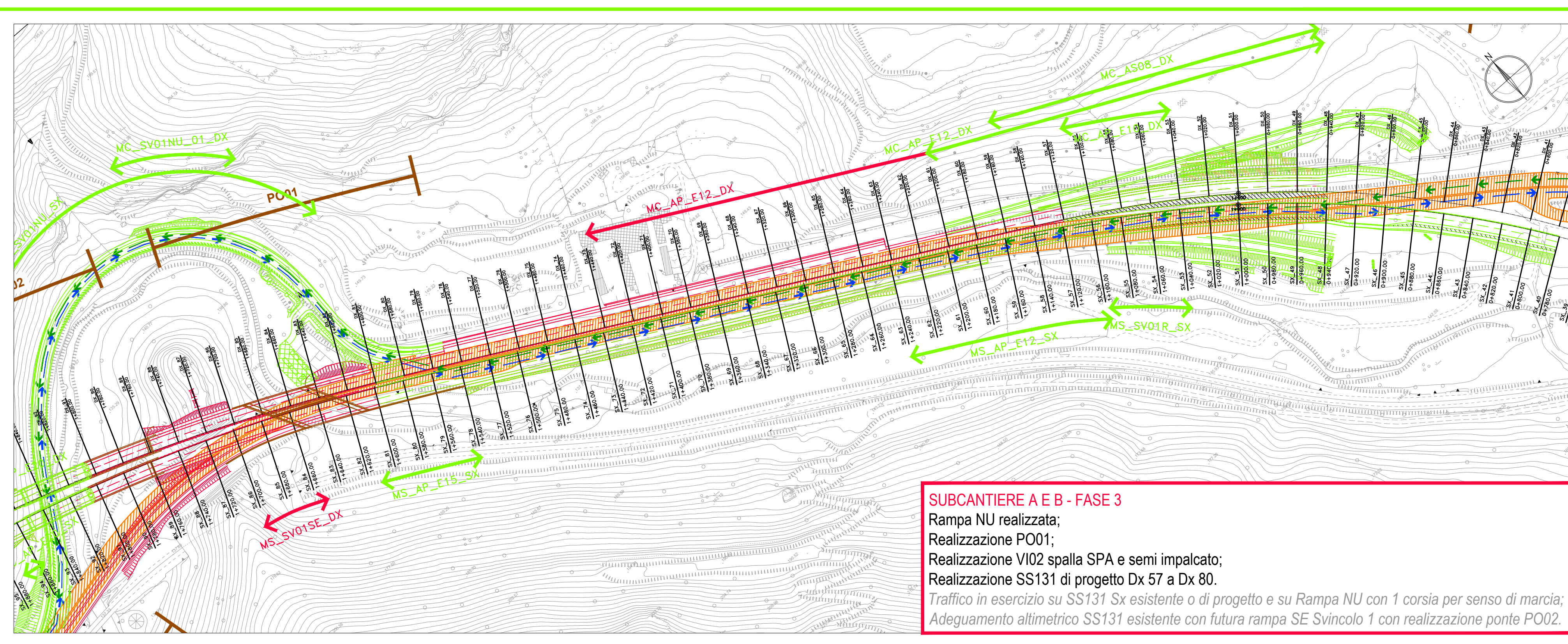


- MACROFASE 0 - LEGENDA**
- AREA LOGISTICA E DI STOCCAGGIO DEI MATERIALI PRINCIPALE - CAMPO BASE
 - AREE TECNICHE
 - AREE STOCCAGGIO TERRE PROVENIENTI DAGLI SCAVI
 - CORPO STRADALE DA REALIZZARE
 - CORPO STRADALE GIÀ REALIZZATO IN MACROFASE PRECEDENTE
 - OPERE D'ARTE MAGGIORI
 - MURI (MT AP) IN TERRA RINFORZATA PROVVISORI DA REALIZZARE NELLA PRESENTE MACROFASE
 - NEW JERSEY
 - CORSIA DI MARCIA IN ESERCIZIO RAMPE DI SVINCOLO E VIABILITÀ CONNESSE
 - CORSIA DI MARCIA ATTIVA IN ENTRAMBE LE DIREZIONI - ASSE PRINCIPALE
 - UNA CORSIA DI MARCIA ATTIVA E UNA CHIUSA AL TRAFFICO - (CARREGGIATA DA ATTUALE)
 - CORSIA DI MARCIA CHIUSA AL TRAFFICO - ASSE PRINCIPALE
 - RECCETTORI SENSIBILI
 - RECCETTORI RESIDENZIALI
 - RECCETTORI TERZIARI, PRODUTTIVI E ALTRO

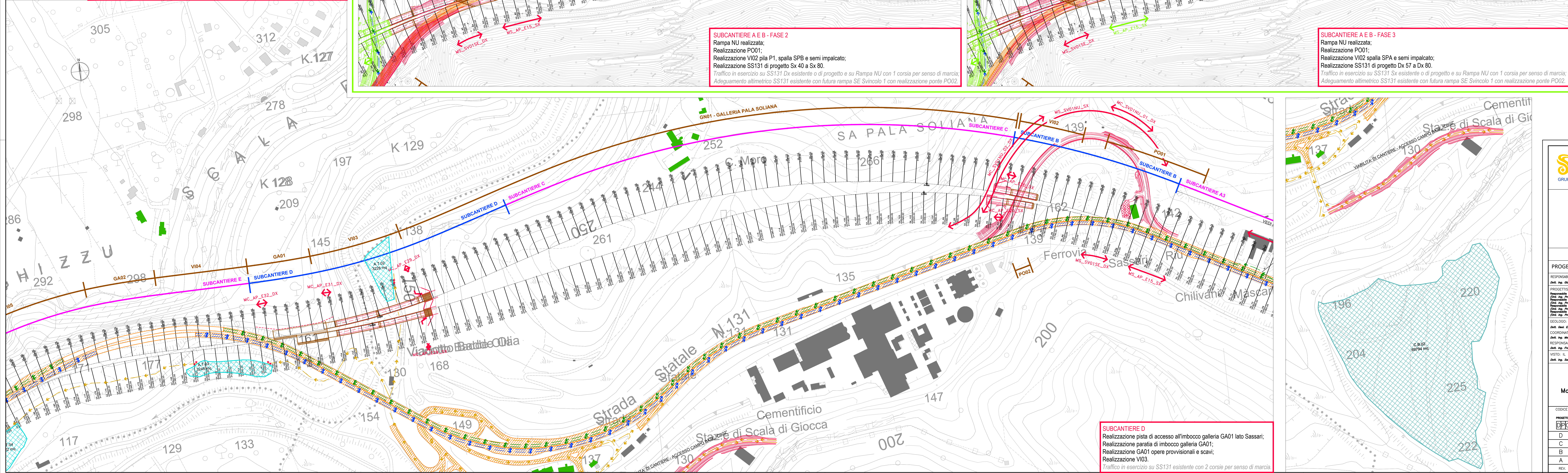
SUBCANTIERE A E B - FASE 1
 Realizzazione V101 Dx pila P2, P3 e spalla SPB;
 Realizzazione V101 Sx pila P2, P3 e spalla SPB;
 Realizzazione CV01 spalla SPA, pila P1, P2 e spalla SPB;
 Realizzazione rampa NU;
 Realizzazione SS131 di progetto Dx 48 a Dx 57 con adeguamento provvisorio Dx 45 a Dx 48 e Dx 57 a Dx 61.
 Traffico in esercizio su SS131 esistente con 2 corsie per senso di marcia.



SUBCANTIERE A E B - FASE 2
 Rampa NU realizzata;
 Realizzazione PC01;
 Realizzazione V102 pila P1, spalla SPB e semi impalcato;
 Realizzazione SS131 di progetto Sx 40 a Sx 80.
 Traffico in esercizio su SS131 Dx esistente o di progetto e su Rampa NU con 1 corsia per senso di marcia;
 Adeguamento allometrico SS131 esistente con futura rampa SE Svincolo 1 con realizzazione ponte PO02.



SUBCANTIERE A E B - FASE 3
 Rampa NU realizzata;
 Realizzazione PC01;
 Realizzazione V102 spalla SPA e semi impalcato;
 Realizzazione SS131 di progetto Dx 57 a Dx 80.
 Traffico in esercizio su SS131 Sx esistente o di progetto e su Rampa NU con 1 corsia per senso di marcia;
 Adeguamento allometrico SS131 esistente con futura rampa SE Svincolo 1 con realizzazione ponte PO02.



SUBCANTIERE D
 Realizzazione pista di accesso all'imbocco galleria GA01 lato Sassari;
 Realizzazione paratia di imbocco galleria GA01;
 Realizzazione GA01 opere provvisoria e scavi;
 Realizzazione V103.
 Traffico in esercizio su SS131 esistente con 2 corsie per senso di marcia.

Sanas
 GRUPPO FS ITALIANE
 Direzione Progettazione e Realizzazione Lavori

S.S.131 "Carlo Felice"
 Completamento itinerario Sassari - Olbia.
 Potenziamento e messa in sicurezza S.S.131
 dal km 192+500 al km 209+500.
 2° Lotto dal km 202+000 al km 209+500

PROGETTO DEFINITIVO COD. CA357

PROGETTAZIONE: **ATA VIA - SERING - MSP - BRENG**
 RESPONSABILE DELL'INTEGRAZIONE DELLE PRESTAZIONI SPECIALISTE:
 RESPONSABILE DELLA PROGETTAZIONE:
 PROGETTISTA:
 GEOLOGI:
 COORDINATORE SICUREZZA IN FASE DI PROGETTAZIONE:
 RESPONSABILE SUI:
 VISTO: IL RESPONSABILE DEL PROCEDIMENTO:

CANTIERIZZAZIONE
 Macrofase 0 - planimetria di cantierizzazione - (Tav. 1 di 2)

PROGETTO	UN. PROJ. ANNO	NOME FILE	REVISIONE	SCALA
D	01	CA357_TOCCADOCANPE01-02_A	1	1:2000
C	01	TOCCADOCANPE01	1	
B	01		1	
A	01		1	