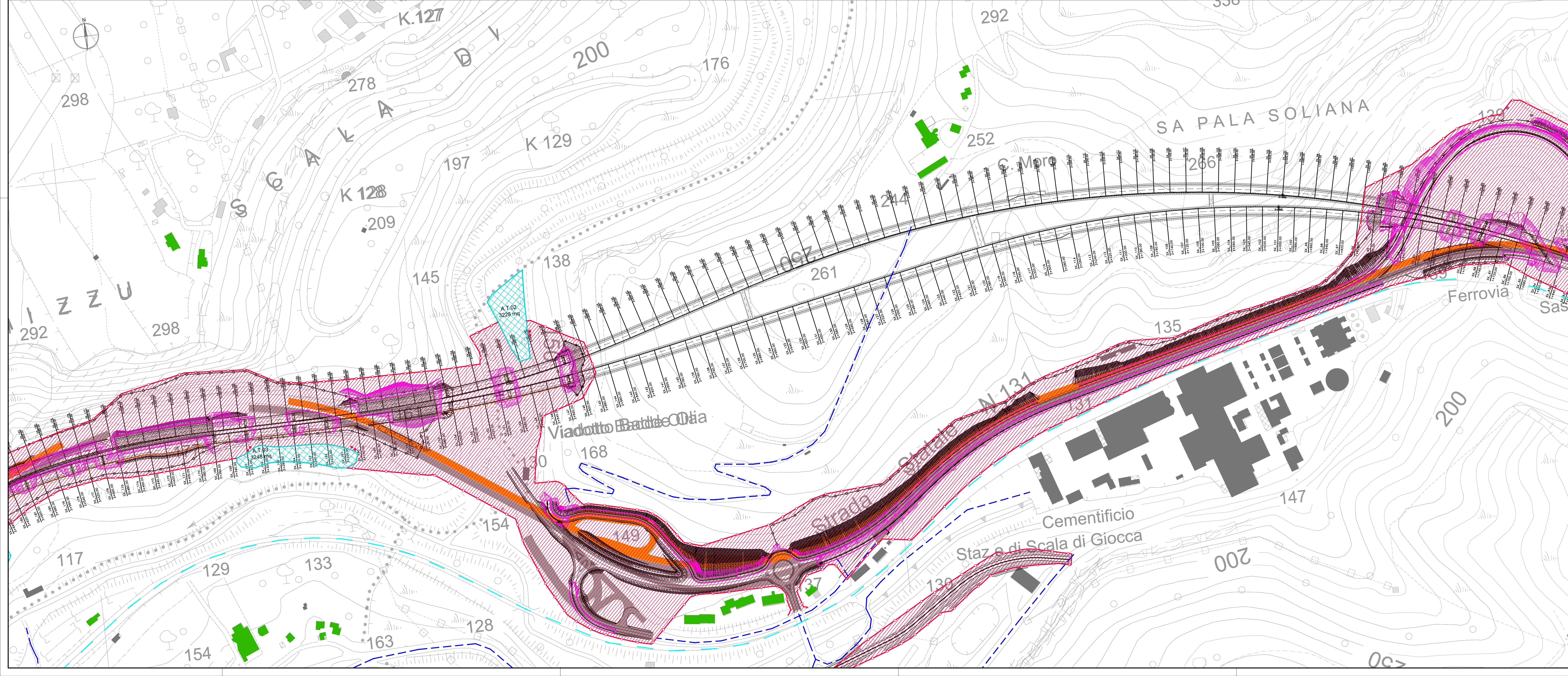
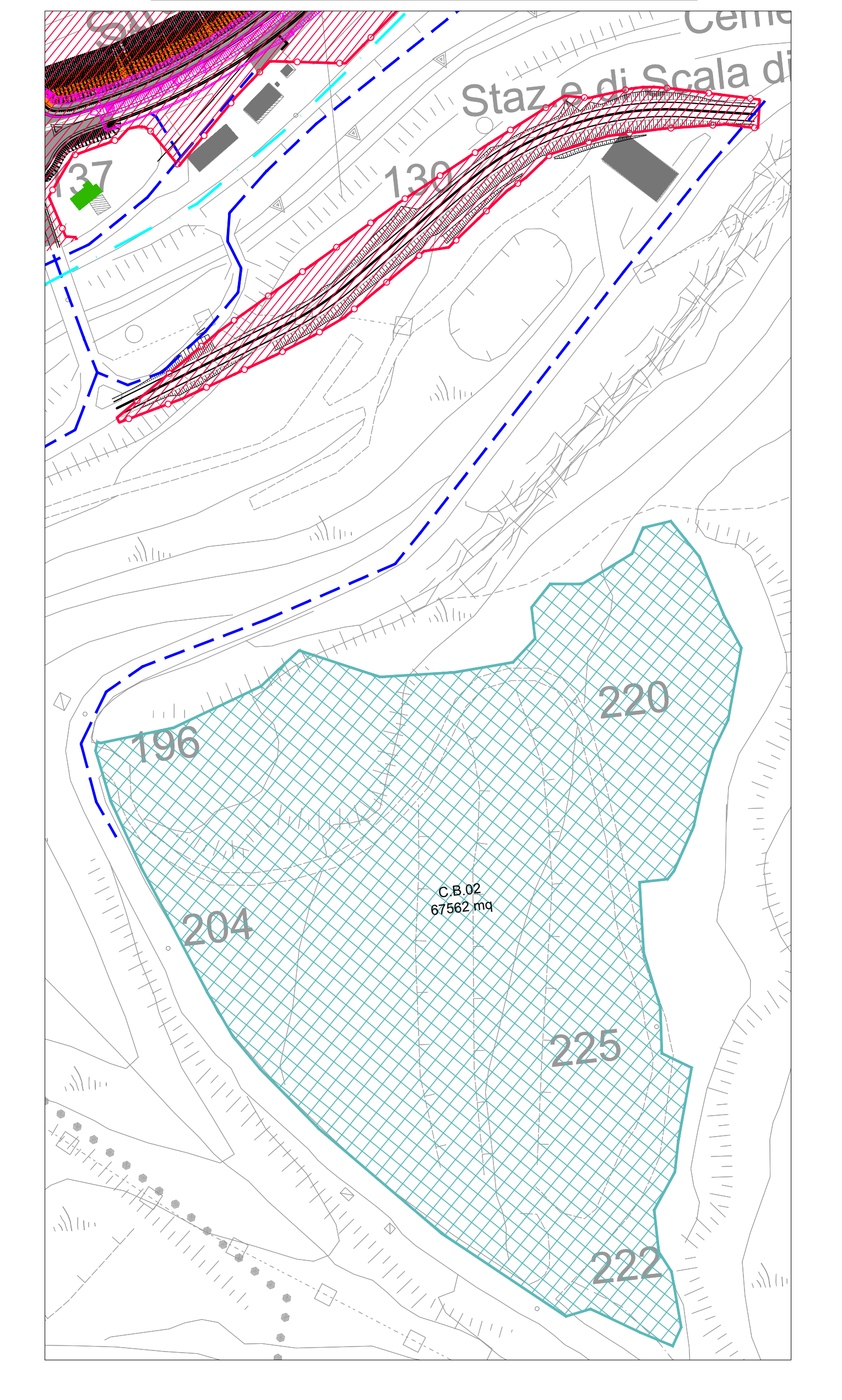


- LEGENDA**
- INVILUPPO DELLE AREE DI CANTIERE DELLE DIVERSE MACROFASI
  - INVILUPPO DELLE RECINZIONI DI CANTIERE DELLE DIVERSE MACROFASI
  - AREE LOGISTICHE E DI STOCCAGGIO DEI MATERIALI PRINCIPALE - CAMPO BASE
  - AREE TECNICHE
  - AREE STOCCAGGIO TERRE PROVENIENTI DAGLI SCAVI
  - VIABILITA' PROVVISORIA DI ACCESSO ALLE PROPRIETA' PRIVATE
  - VIABILITA' LIMITROFE ESISTENTI DI ACCESSO ALLE PROPRIETA' PRIVATE
  - LINEA FERROVIARIA
  - RECETTORI SENSIBILI
  - RECETTORI RESIDENZIALI
  - RECETTORI TERZIARI, PRODUTTIVI E ALTRO
  - EDIFICI DA DEMOLIRE
  - SS 131
  - PIANTE SCAMI OPERE



**Sanas**  
GRUPPO FS ITALIANE  
*Direzione Progettazione e Realizzazione Lavori*

**S.S.131 "Carlo Felice"**  
Completamento itinerario Sassari - Olbia.  
Potenziamento e messa in sicurezza S.S.131  
dal km 192+500 al km 209+500.  
2° Lotto dal km 202+000 al km 209+500

**PROGETTO DEFINITIVO** COD. CA357

PROGETTAZIONE: **ATI VIA - SERING - WDP - BERENG**

RESPONSABILE DELL'INTEGRAZIONE DELLE PRESTAZIONI SPECULATIVE:  
Dott. Ing. Giovanni Piazza (Dott. Ing. Prov. Roma A27294)

PROGETTISTA:  
Responsabile Tecnico Strada: Dott. Ing. Massimo Cipriani (Dott. Ing. Prov. Roma A20217)  
Responsabile Strada: Dott. Ing. Giovanni Piazza (Dott. Ing. Prov. Roma A27294)  
Responsabile Strada, Cantierato e Impianti: Dott. Ing. Sergio Di Majo (Dott. Ing. Prov. Roma A27294)  
Responsabile Impianti: Dott. Ing. Francesco Vanturo (Dott. Ing. Prov. Roma A4882)

GEOLOGO:  
Dott. Geol. Enrico Corvino (Dott. Geol. Roma A20400)

COORDINATORE SICUREZZA IN FASE DI PROGETTAZIONE:  
Dott. Ing. Matteo Di Giovanni (Dott. Ing. Prov. Roma A1528)

RESPONSABILE SIA:  
Dott. Ing. Francesco Vanturo (Dott. Ing. Prov. Roma A4882)

VISTO IL RESPONSABILE DEL PROCEDIMENTO:  
Dott. Ing. Salvatore Franz

GRUPPO DI PROGETTAZIONE  
MONTAVI: **VIA** INGEGNERIA  
SERING INGEGNERIA  
WDP  
BERENG

**CANTIERIZZAZIONE**  
Inviluppo delle aree di cantiere delle diverse macrofasi - (Tav. 1 di 2)

CODICE PROGETTO	LV. PROG. ANNO	NOME FILE	REVISIONE	SCALA:	
CA357	20	CA357_TOCCAOCANPLOT-03_A	A	1:2000	
D					
C					
B					
A	EMISSIONE	01/2021	16/02/2021	5/02/2021	16/02/2021
REV.	DESCRIZIONE	DATA	REDATTO	VERIFICATO	APPROVATO