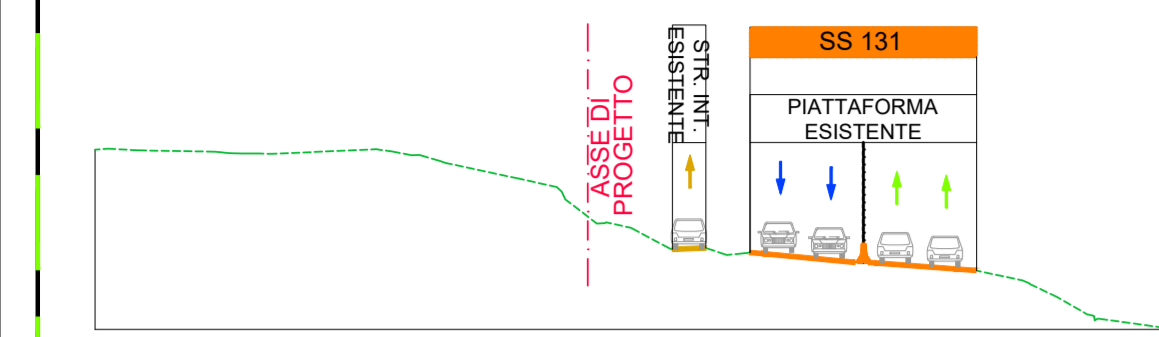
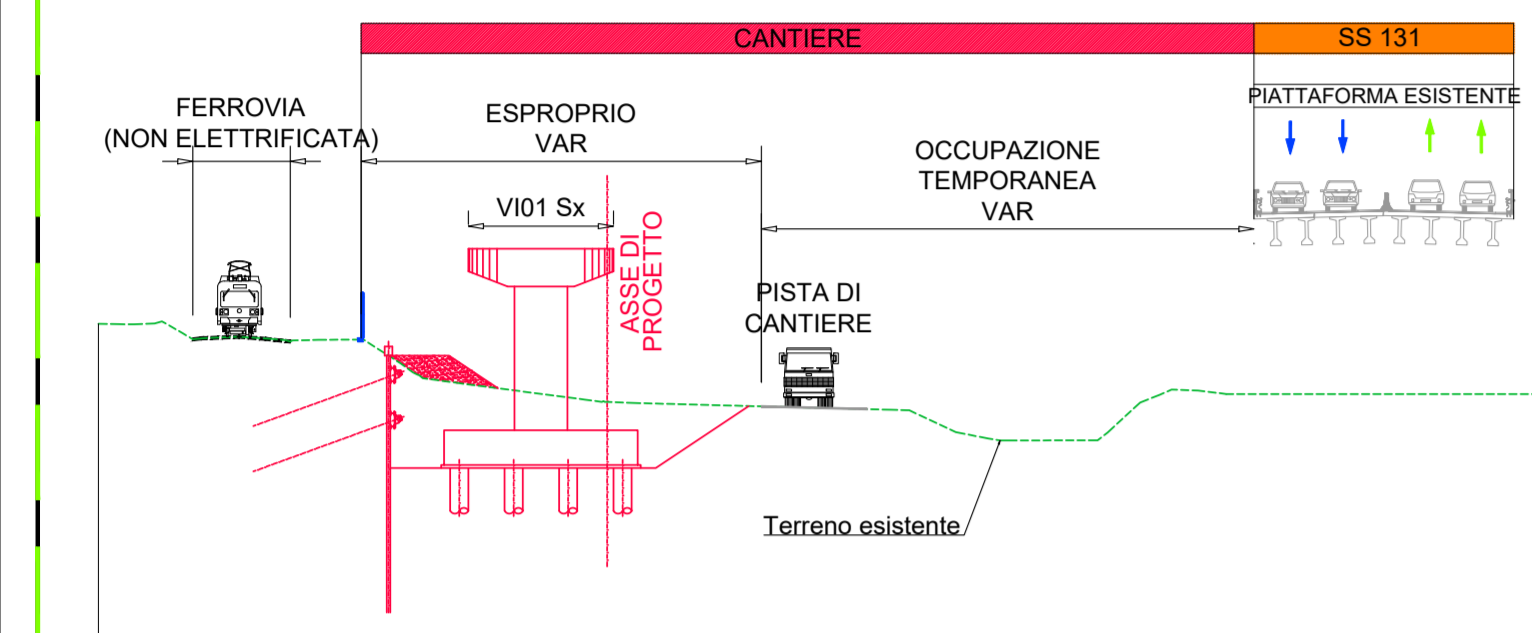


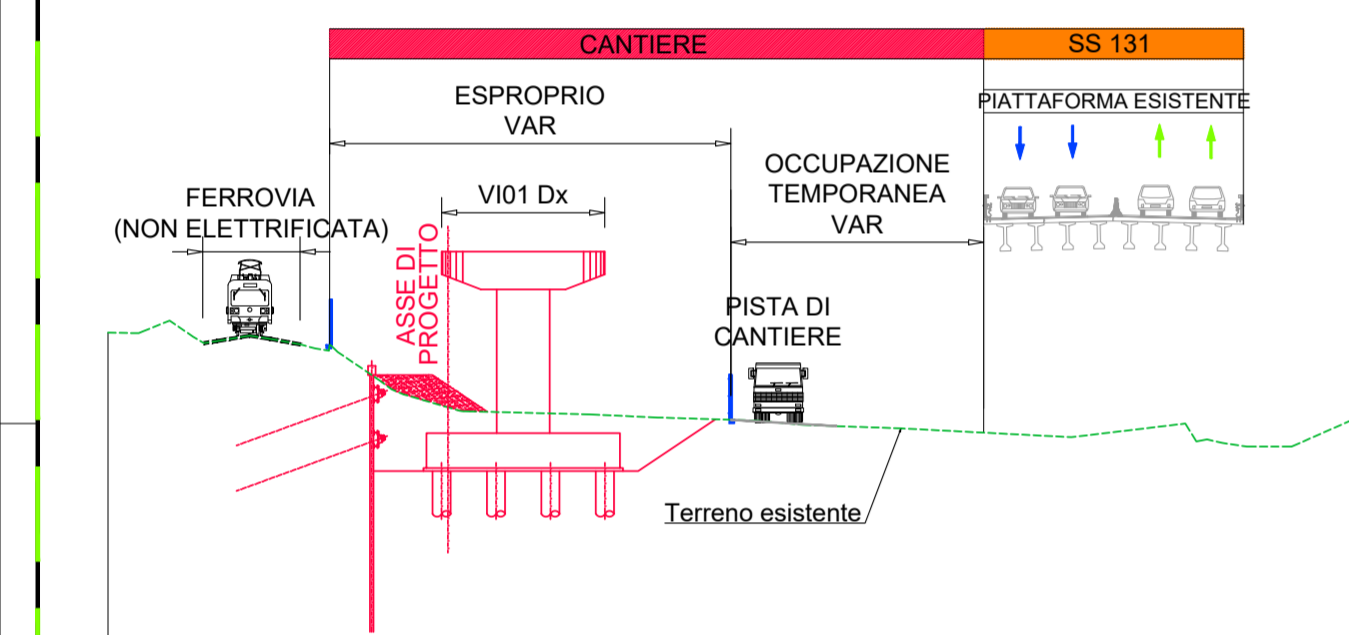
SUBCANTIERE A1 (Da Sez. Dx 01 a Sez. Dx 43)
1:500



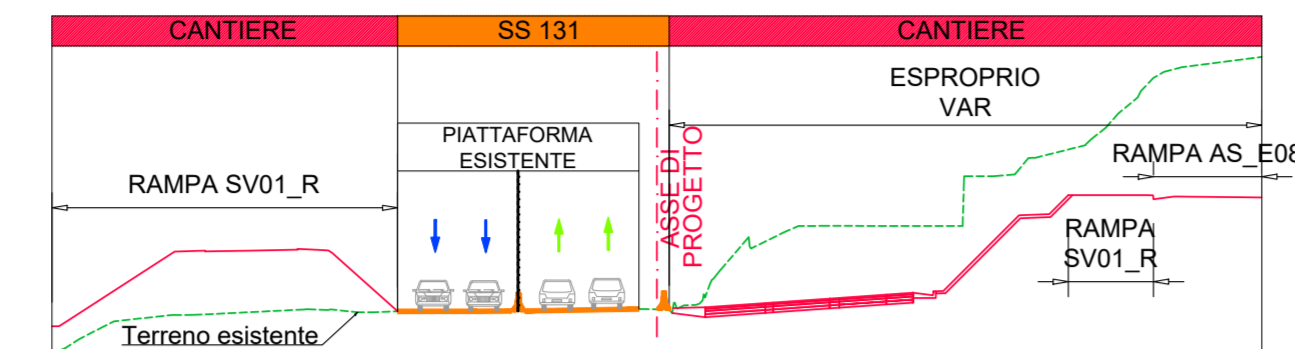
SUBCANTIERE A1 - VI01 Sx (Da Sez. Dx 23 a Sez. Dx 38)
1:500



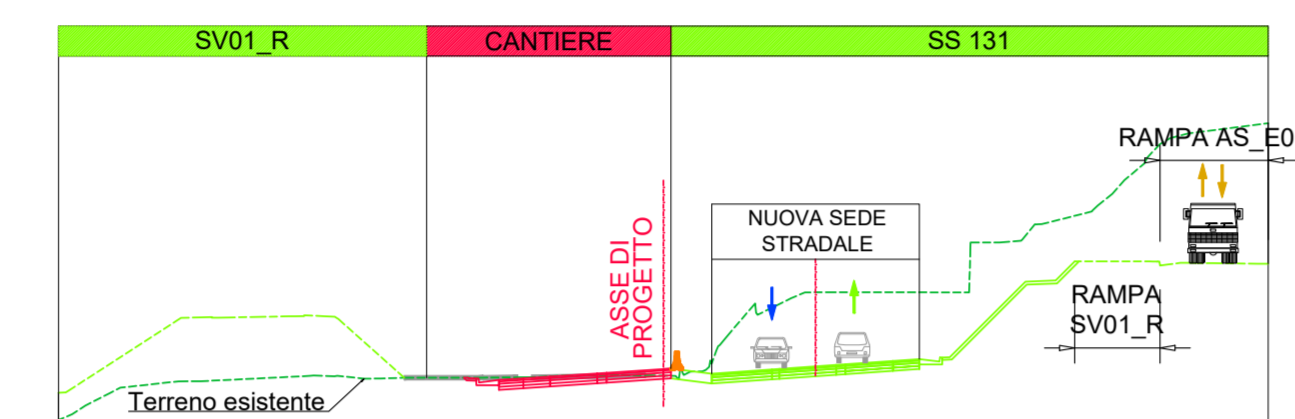
SUBCANTIERE A1 - VI01 Dx (Da Sez. Dx 23 a Sez. Dx 38)
1:500



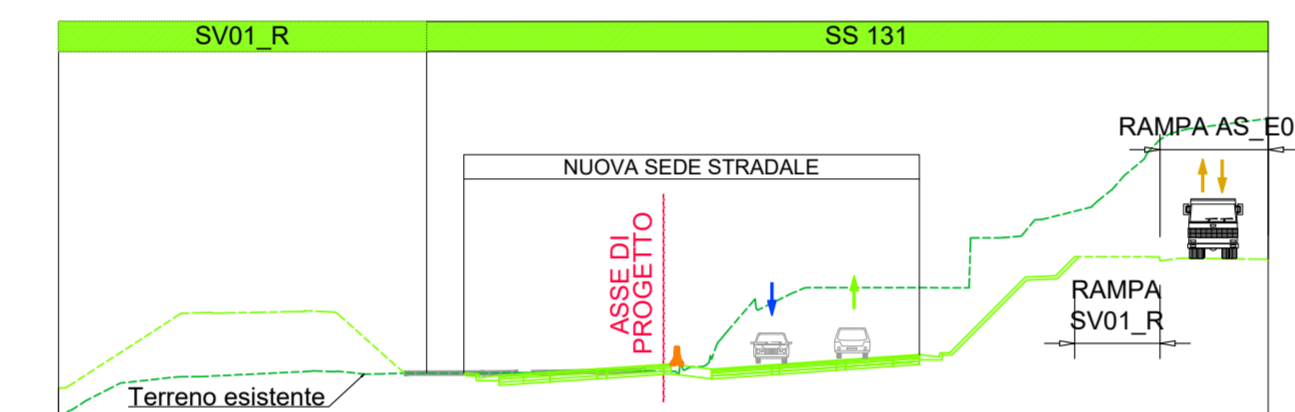
SUBCANTIERE A2 - Fase 1 (Da Sez. Dx 43 a Sez. Dx 57)
1:500



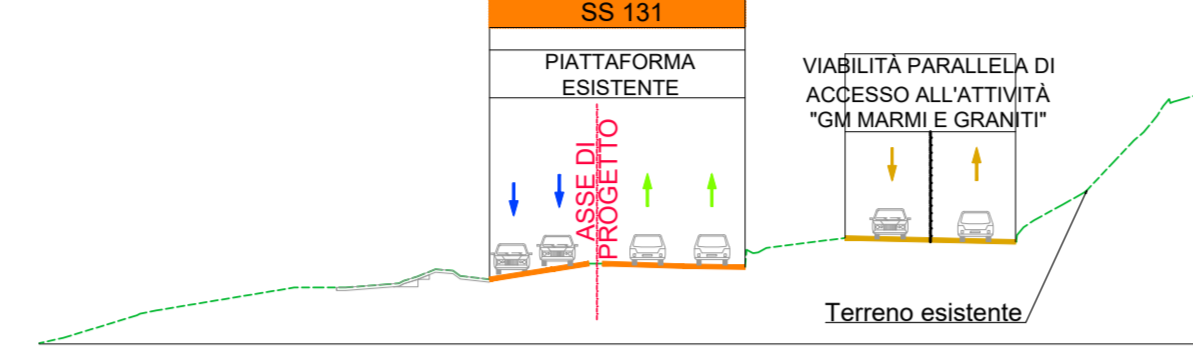
SUBCANTIERE A2 - Fase 2 (Da Sez. Dx 43 a Sez. Dx 57)
1:500



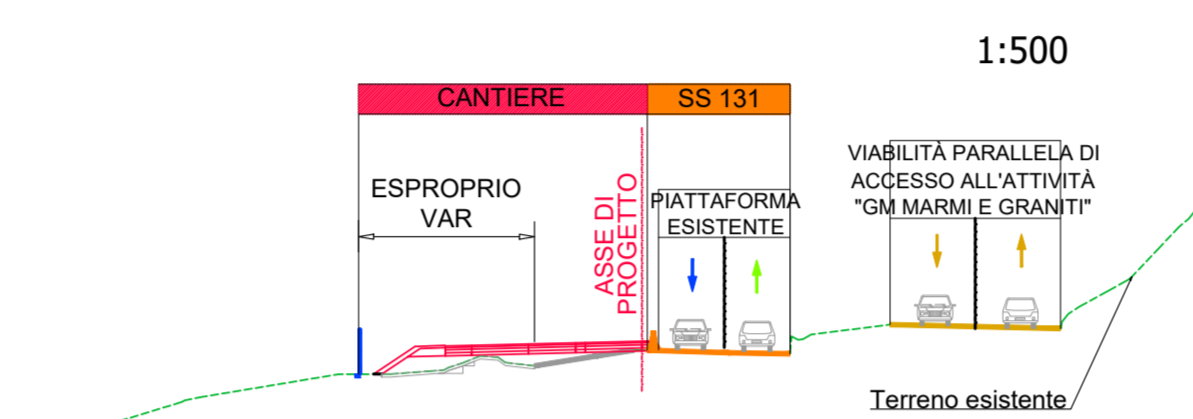
SUBCANTIERE A2 - Fase 3 (Da Sez. Dx 43 a Sez. Dx 57)
1:500



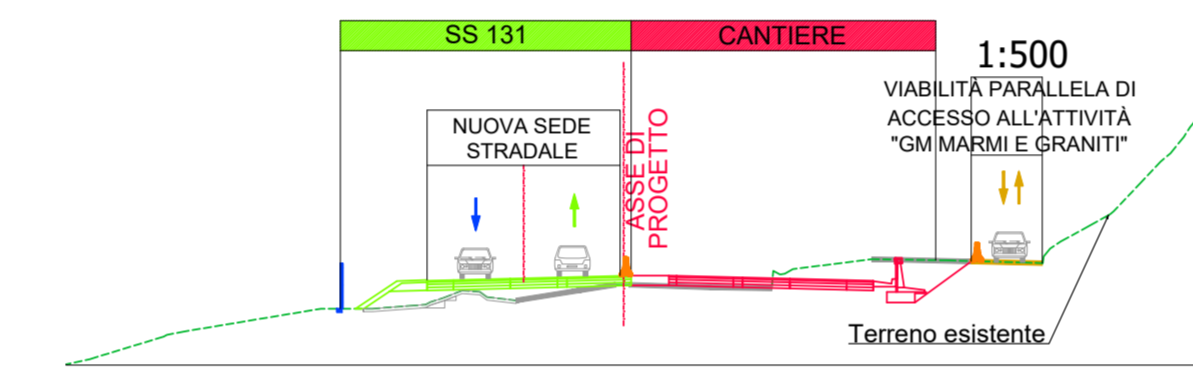
SUBCANTIERE A3 - Fase 1 (Da Sez. Dx 57 a Sez. Dx 80)
1:500



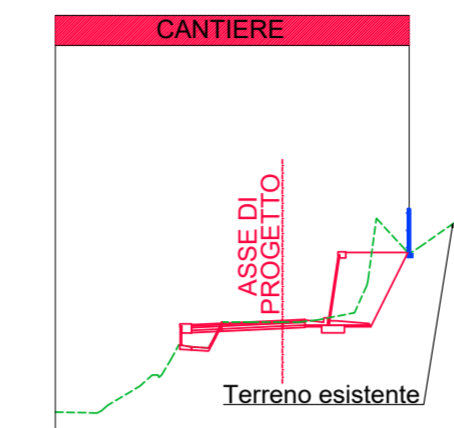
SUBCANTIERE A3 - Fase 2 (Da Sez. Dx 57 a Sez. Dx 80)
1:500



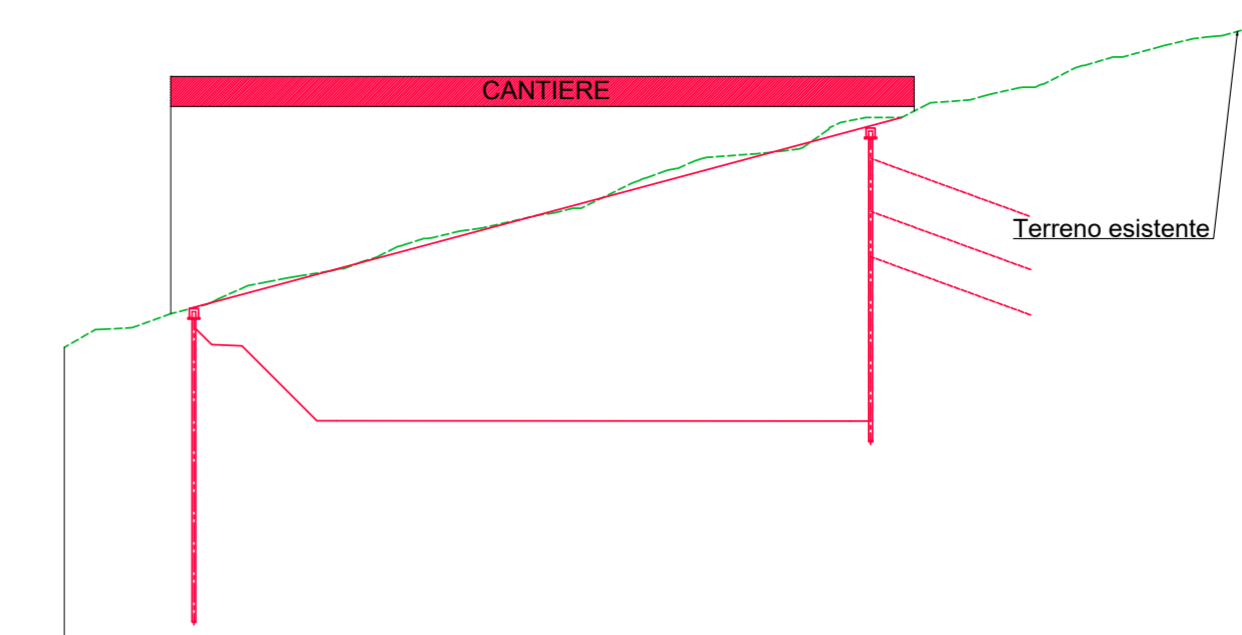
SUBCANTIERE A3 - Fase 3 (Da Sez. Dx 57 a Sez. Dx 80)
1:500



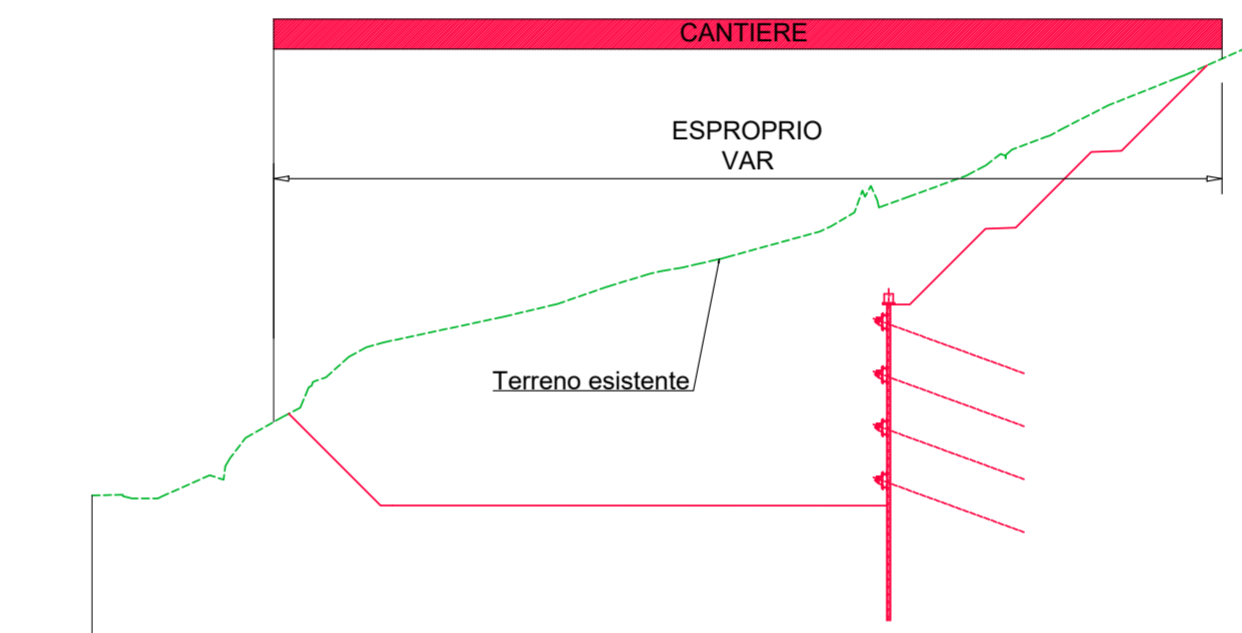
SUBCANTIERE B - Rampa NU
(Da Sez. Dx 80 a Sez. Dx 94)
1:500



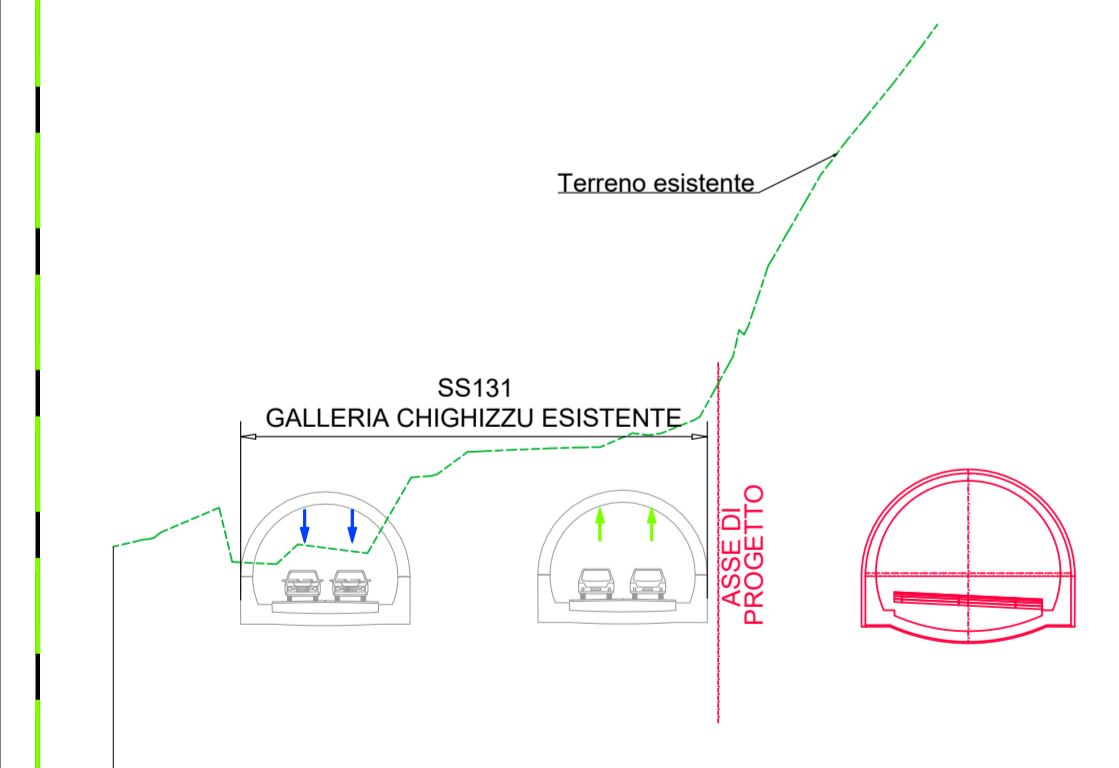
SUBCANTIERE C - GN01 (Da Sez. Dx 94 a Sez. Dx 137)
1:500



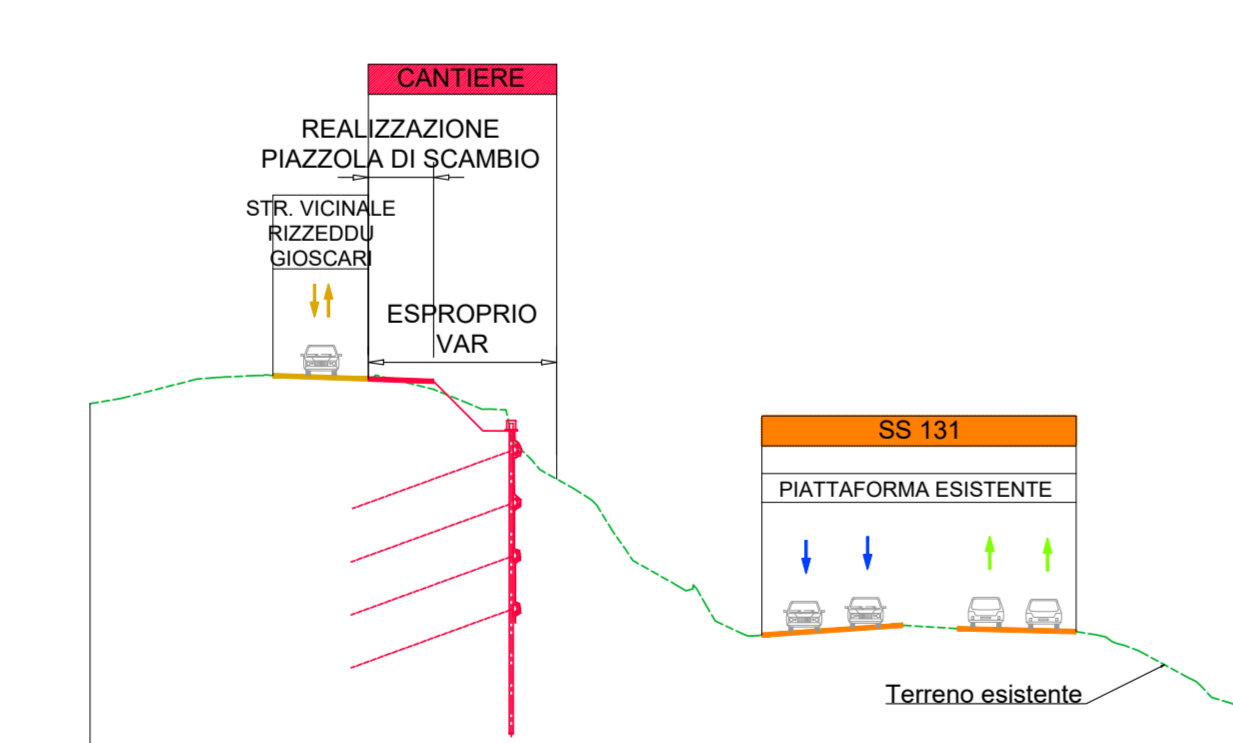
SUBCANTIERE D - GA01 (Da Sez. Dx 155 a Sez. Dx 161)
1:500



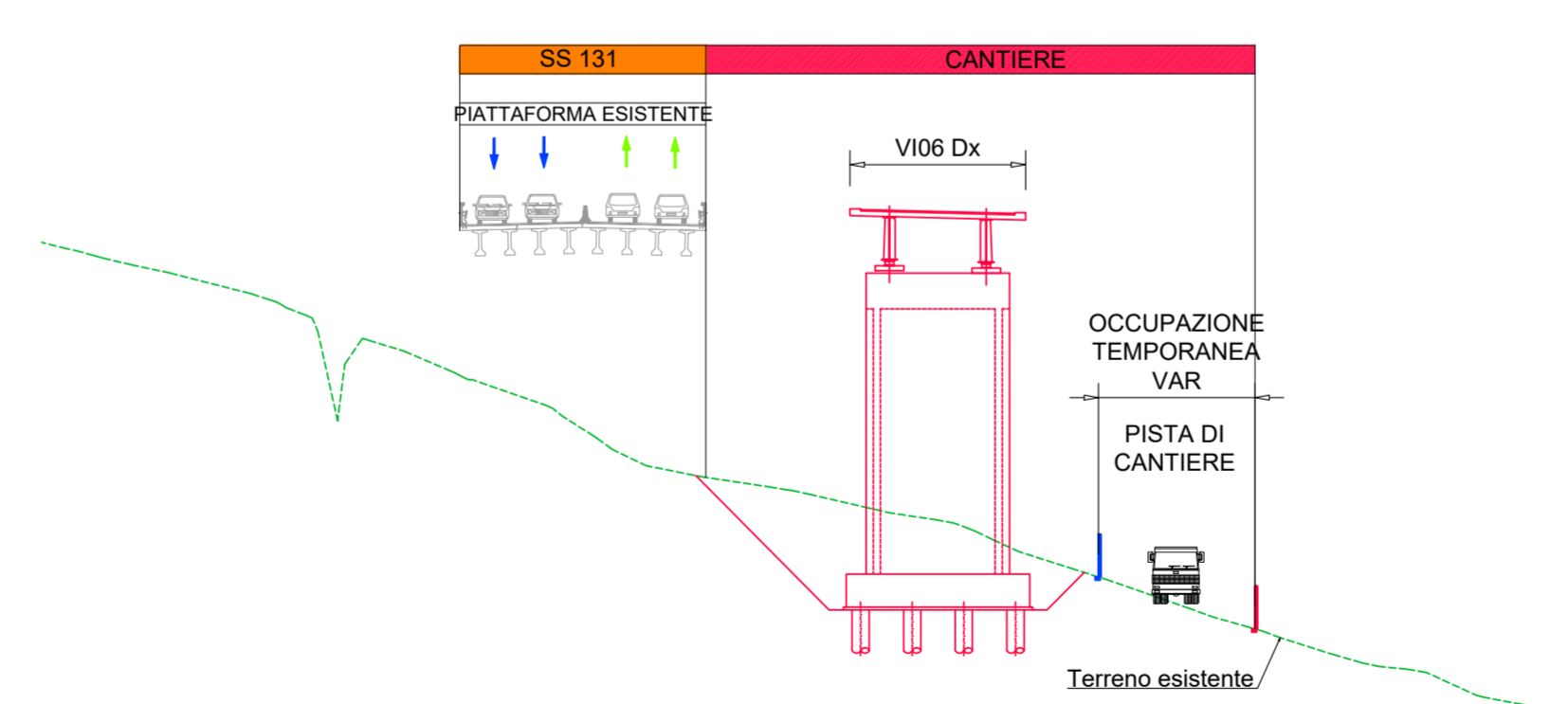
SUBCANTIERE F - GN02 (Da Sez. Dx 203 a Sez. Dx 256)
1:500



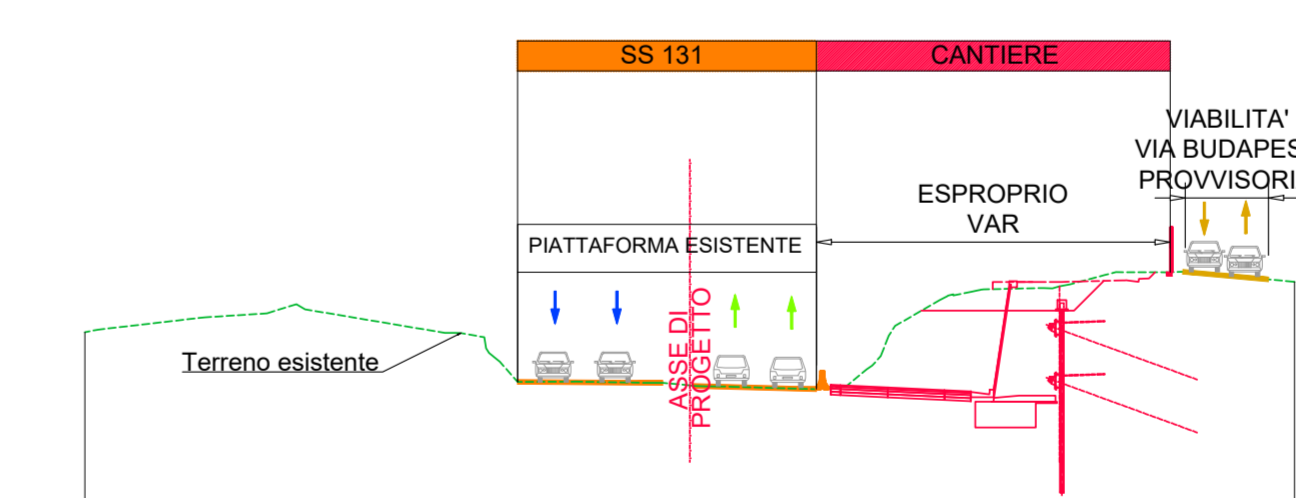
SUBCANTIERE G - GA03 (Da Sez. Dx 259 a Sez. Dx 267)
1:500



SUBCANTIERE H - VI06 (Da Sez. Dx 296 a Sez. Dx 311)
1:500



SUBCANTIERE H - VIA BUDAPEST (Da Sez. Dx 315 a Sez. Dx 323)
1:500



IL PRESENTE ELABORATO GRAFICO E' DA CONSULTARE A CORREDO DELLA TAVOLA "MACROFASE 0 - PLANIMETRIA".

SONO STATE RAPPRESENTATE LE SOLE SEZIONI TRASVERSALI DI CANTIERIZZAZIONE SALIENTI, NELLE QUALI VENGONO REALIZZATE LE OPERE O IL CORPO STRADALE NELLA MACROFASE IN OGGETTO. DETTA SCELTA PROGETTUALE, DI RIPORTARE SOLO TALI SEZIONI RAPPRESENTATIVE, E' STATA OPERATA AL FINE DI INDIVIDUARE FACILMENTE GLI INTERVENTI DI PROGETTO NELLA MACROFASE SPECIFICA.

PER QUANTO CONCERNE LA CONFIGURAZIONE DEL TRAFFICO IN ESERCIZIO IN TUTTI I SUBCANTIERI E IN TUTTE LE MACROFASI SI RIMANDA, INVECE, ALLE PLANIMETRIE DI MACROFASE DI DETTAGLIO.

S.S.131 "Carlo Felice"
Completamento itinerario Sassari - Olbia.
Potenziamento e messa in sicurezza S.S.131
dal km 192+500 al km 209+500.
2° Lotto dal km 202+000 al km 209+500

PROGETTO DEFINITIVO

PROGETTAZIONE: ATI VIA - SERING - VDP - BRENG	cod. CA357
RESPONSABILE DELL'INTEGRAZIONE DELLE PRESTAZIONI SPECIALISTICHE: Dott. Ing. Giovanni Piazza (Ord. Ing. Prov. Roma 427296)	GRUPPO DI PROGETTAZIONE MANDATARIA: VIÀ INGENNERIA MANDATI: SERING INGENNERIA
PROGETTISTA: Responsabile Tracciato stradale: Dott. Ing. Massimo Capasso (Ord. Ing. Prov. Roma 26017) Responsabile Strutture: Dott. Ing. Giovanni Piazza (Ord. Ing. Prov. Palermo 27296) Responsabile Idraulica, Geotecnica e Impianti: Dott. Ing. Sergio Di Mola (Ord. Ing. Prov. Palermo 3873) Responsabile Ambientale: Dott. Ing. Francesco Ventura (Ord. Ing. Prov. Roma 14660)	VDP BRENG BRIDGE ENGINEERING
GEOLOGO: Dott. Geol. Enrico Curcuruto (Ord. Geo. Regione Sicilia 966)	
COORDINATORE SICUREZZA IN FASE DI PROGETTAZIONE: Dott. Ing. Matteo Di Giuliano (Ord. Ing. Prov. Roma 15138)	
RESPONSABILE SIA: Dott. Ing. Francesco Ventura (Ord. Ing. Prov. Roma 14660)	
VISTO: IL RESPONSABILE DEL PROCEDIMENTO: Dott. Ing. Salvatore Frasca	

CANTIERIZZAZIONE

Macrofase 0 - Sezioni trasversali rappresentative di cantierizzazione

CODICE PROGETTO PROGETTO DP/CA/0357	LM. PROG. ANNO 0 20	NOME FILE CA357_T00CA00CANSZ01-02_A	REVISIONE A	SCALA: 1:500
CODICE ELAB. T00CA00CANSZ01				
D		-	-	-
C		-	-	-
B		-	-	-
A	EMISSIONE	GIU 2021	M. DI GIULIANO	S. VENTURA
REV.	DESCRIZIONE	DATA	REDATTO	VERIFICATO APPROVATO