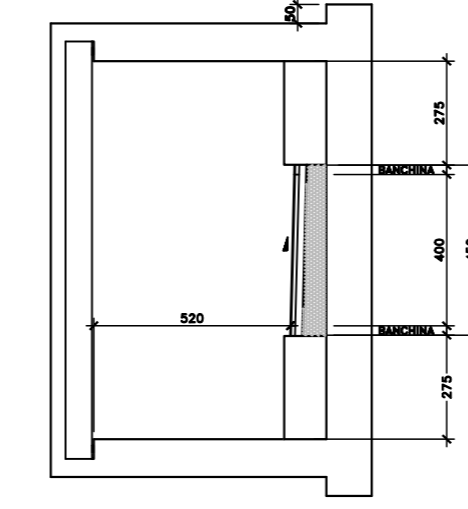
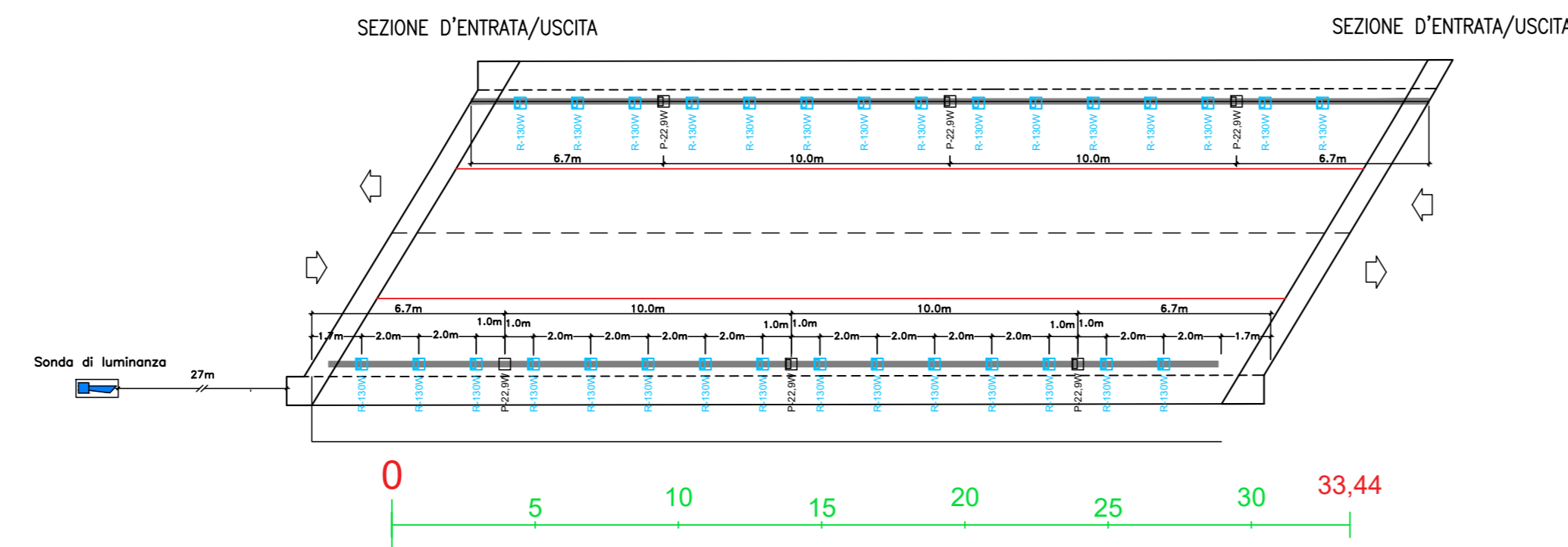
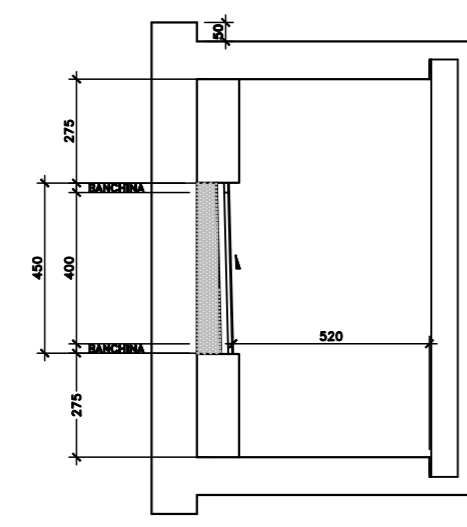
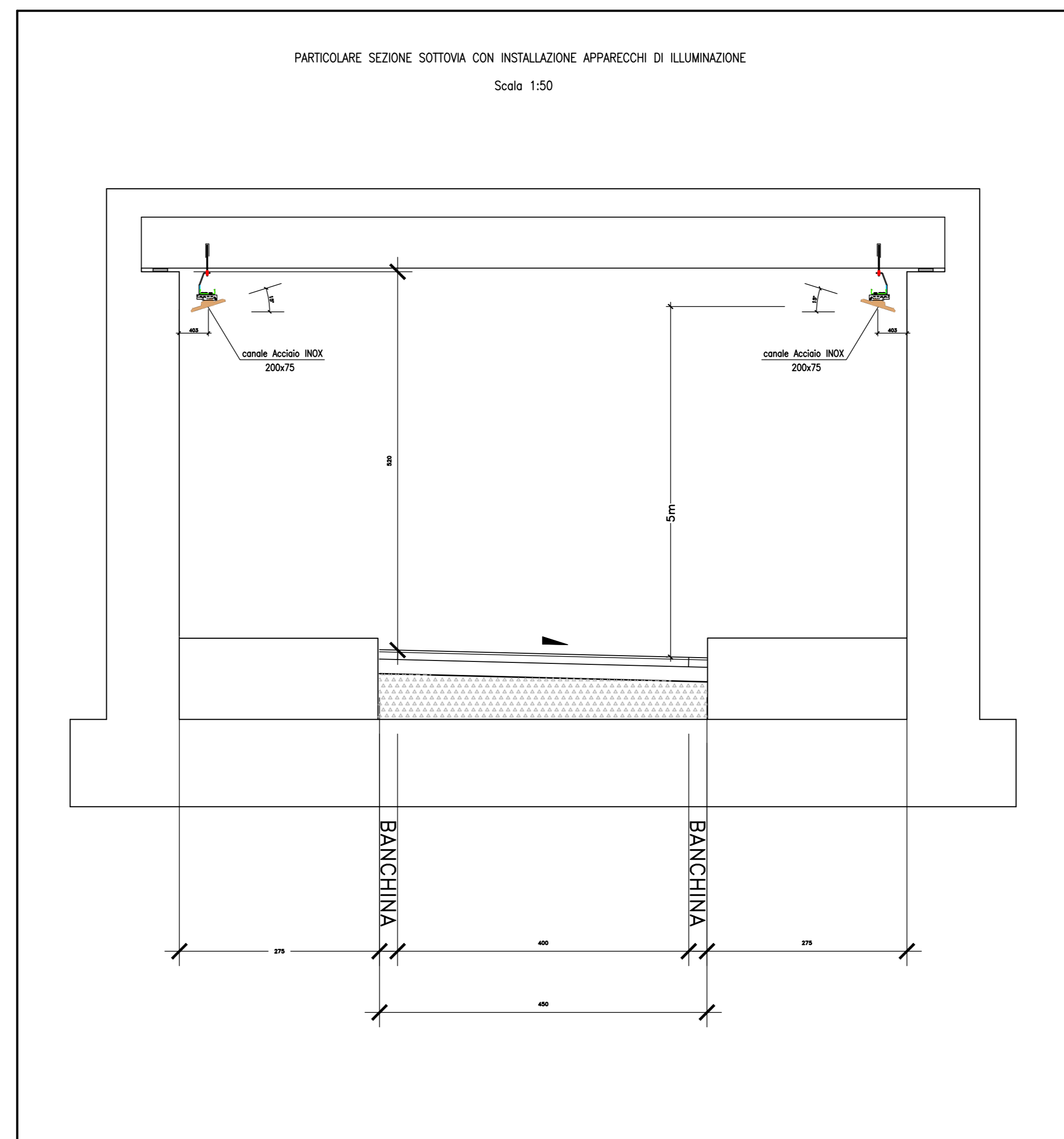
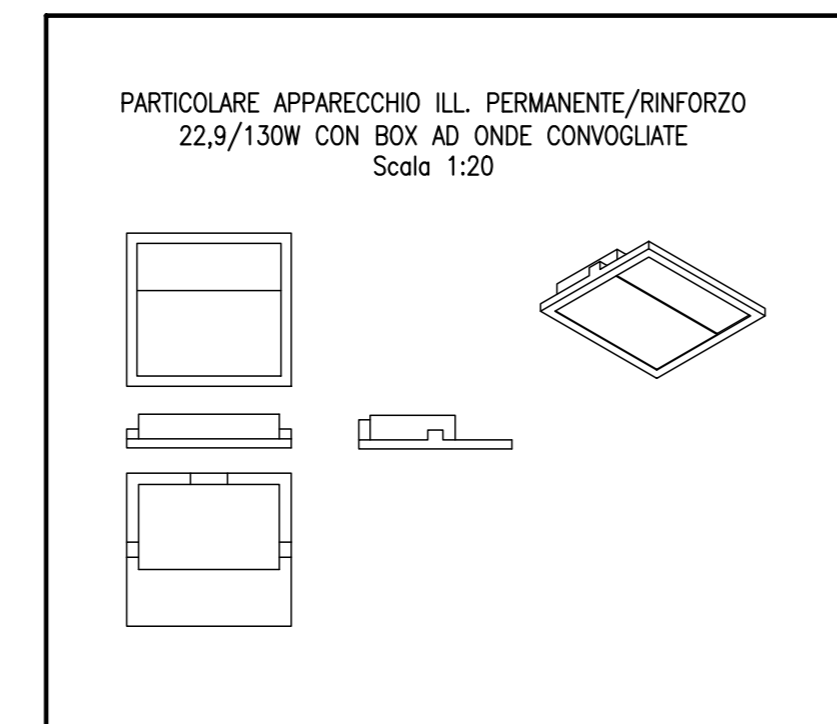
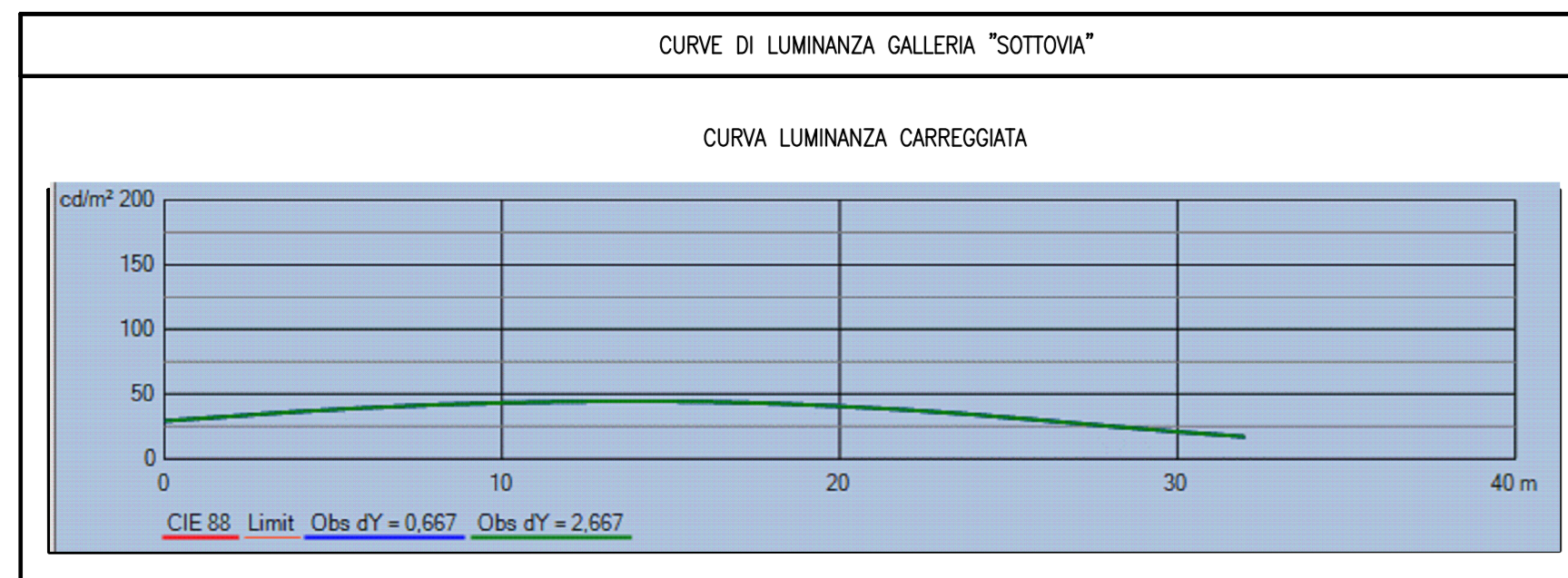


PLANIMETRIA ILLUMINAZIONE GALLERIA "GA03"
scala 1:200

GA03 CANNA SUD - LUNGHEZZA 33,44m



SINTESI NUMERO E POTENZA APPARECCHI GALLERIA "GA02"							
Illuminazione	Requisito	Apparecchio	Potenza [W]	Interdistanza [m]	Quantità	Inclinazione	Potenza [W]
Permanente	1,5 cd/mq	APPO 20 LED 350mA NW740 SIMM	22,5	15	5,3	8°15'	183,2
Rinforzo	39 cd/mq	APPO 60 LED 700mA NW740 SIMM	130	3	5,3	30°15'	3900
Totale app.			38	Potenza tot.W		4083,2	



DATI TECNICI APPARECCHI DI ILLUMINAZIONE

CARATTERISTICHE APPARECCHI			
N. LED: 30	Pi 22,5W	Ip 30mA	Optica: SIMM
N. LED: 60	Pi 130W	Ip 700mA	Optica: SIMM

Flusso luminoso: 1,38lm
Flusso luminoso: 21,38lm

OTTICA SIMMETRICA ILL. PERMANENTE/RINFORZO

LEGENDA DEI SIMBOLI

N° SIMBOLO	DESCRIZIONE
	PROIETTORE LED 21.5W 4406 lm - incl. 15° - Ottica simmetrica - PERMANENTE
	PROIETTORE LED 130W 21,0 lkm - incl. 15° - Ottica simmetrica - RINFORZO
	CANALA DIM. 200x75 IN ACCIAIO INOX AISI 304 CON STAFFE DI ANCORAGGIO, INTERASSE DI 1,5 mt
	SCALA LUMINOSA ESTERNA MONTATO SU SOSTEGNO METALLICO
	APPARECCHIO ALIMENTATO DA CIRCUITO DI SICUREZZA

Sanas
GRUPPO FS ITALIANE
Direzione Progettazione e Realizzazione Lavori

S.S.131 "Carlo Felice"
Completamento itinerario Sassari - Olbia.
Potenziamento e messa in sicurezza S.S.131
dal km 192+500 al km 209+500.
2° Lotto dal km 202+000 al km 209+500

PROGETTO DEFINITIVO COD. CA357

PROGETTAZIONE: **ATI VIA - SERING - VDP - BRENG**

RESPONSABILE DELL'INTEGRAZIONE DELLE PRESTAZIONI SPECIALISTICHE: **GRUPPO DI PROGETTAZIONE**
(Dir. Ing. Giovanni Pizzato (Dir. Ing. Prov. Roma 43726))

PROGETTISTA:
Responsabile Tecnico Strada: (Dir. Ing. Massimo Capasso (Dir. Ing. Prov. Roma 20512))
Responsabile Strada: (Dir. Ing. Giovanni Pizzato (Dir. Ing. Prov. Roma 43726))
Responsabile Strada, Geotecnica e Impanti: (Dir. Ing. Sergio Di Marco (Dir. Ing. Prov. Roma 20512))
Responsabile Impianti: (Dir. Ing. Francesco Venturoli (Dir. Ing. Prov. Roma 14665))

GEOLOGO:
(Dir. Inge. Enrico Ciurlo (Dir. Inge. Regione Lazio 200))

COORDINATORE SICUREZZA IN FASE DI PROGETTAZIONE:
(Dir. Ing. Matteo Di Giovanni (Dir. Ing. Prov. Roma 15138))

RESPONSABILE SIA:
(Dir. Ing. Francesco Venturoli (Dir. Ing. Prov. Roma 14665))

VISTO IL RESPONSABILE DEL PROCEDIMENTO:
(Dir. Ing. Edoardo Quattrone)

VIA INGEGNERIA
SERING INGEGNERIA
VDP
BRENG S.p.A.

IMPIANTI TECNOLOGICI
IMPIANTO DI ILLUMINAZIONE SOTTOVA SV 01

Tav. 12

CODICE PROGETTO	LV. PROG. ANNO	NOME FILE	REVISIONE	SCALA:
CA357_00103IMPPL-04-13	20	CA357_00103IMPPL-04-13	A	VARIE
D				
C				
B				
A	EMISSIONE	GIU. 2021	F. LA RUPA	M. CUCIARDI
REV.	DESCRIZIONE	DATA	REDATTO	VERIFICATO