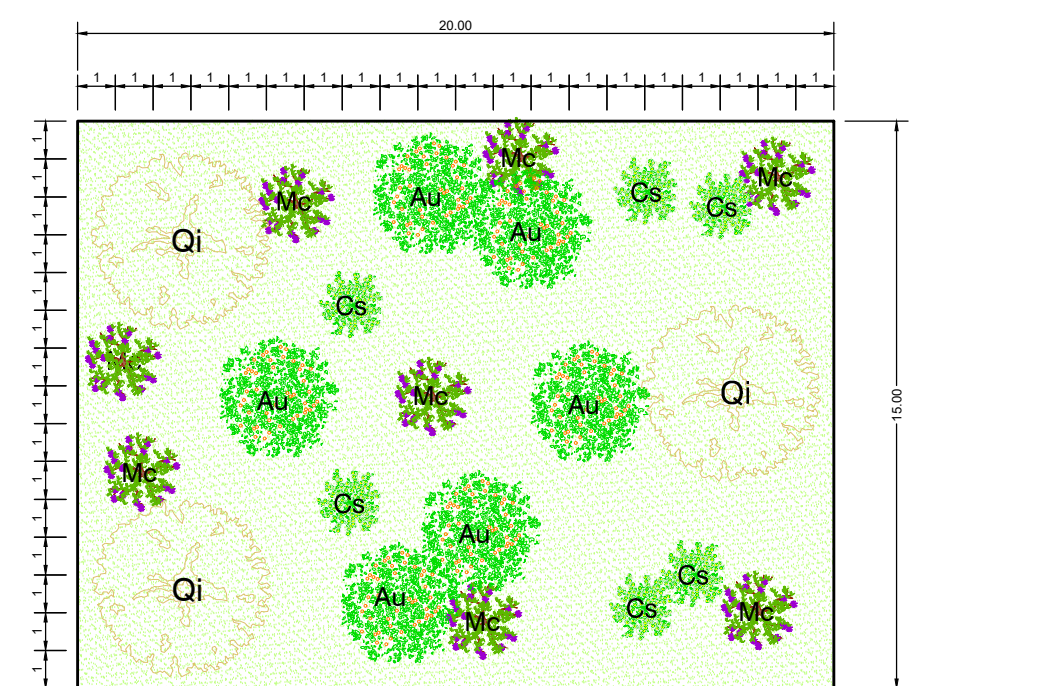
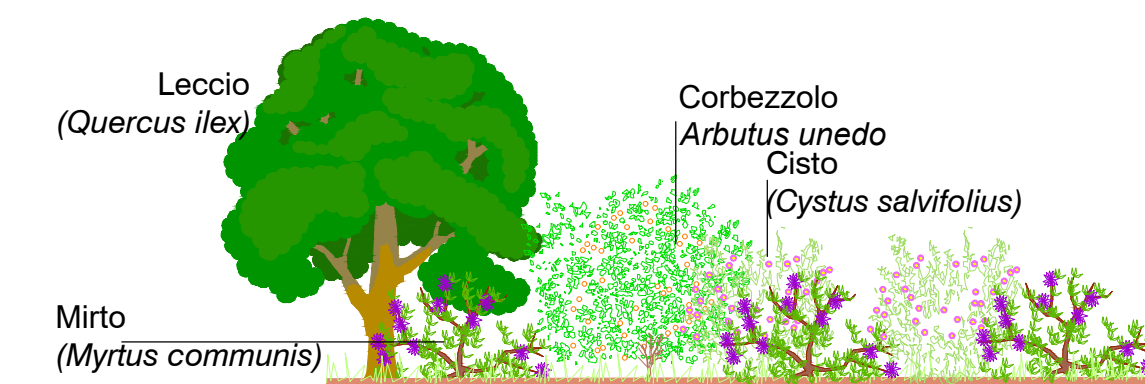


Tipologico B - Cespuglieto arborato

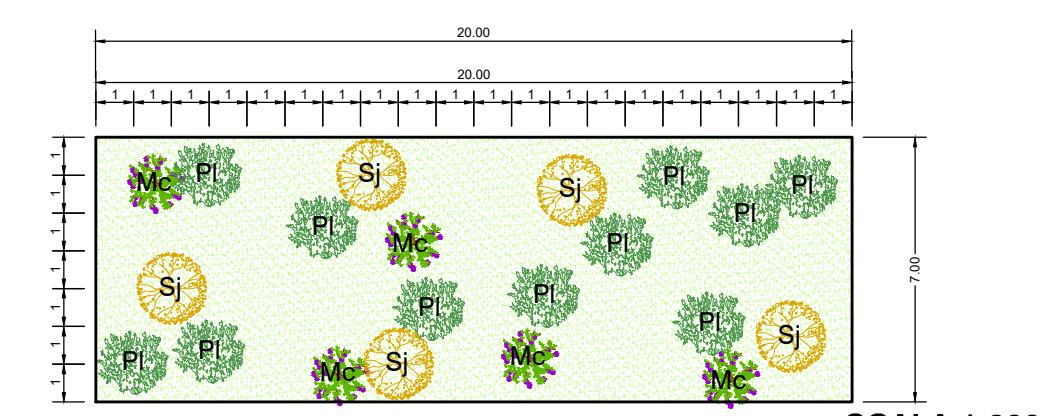


SCALA 1:200

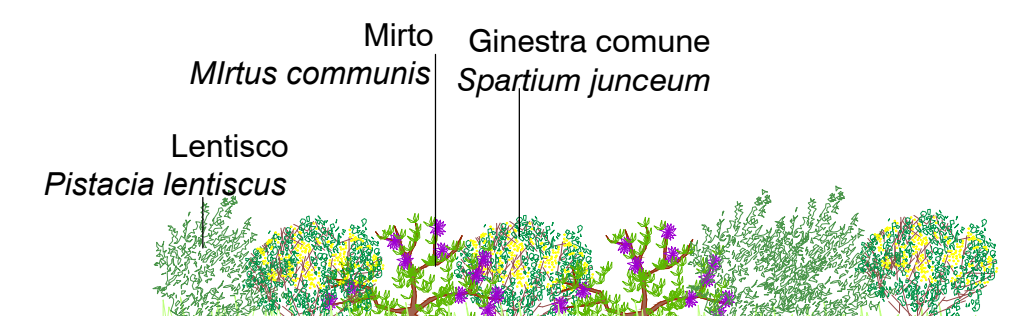


SCALA 1:100

Tipologico C - Arbusti a gruppi in corrispondenza di rilevati e trincee

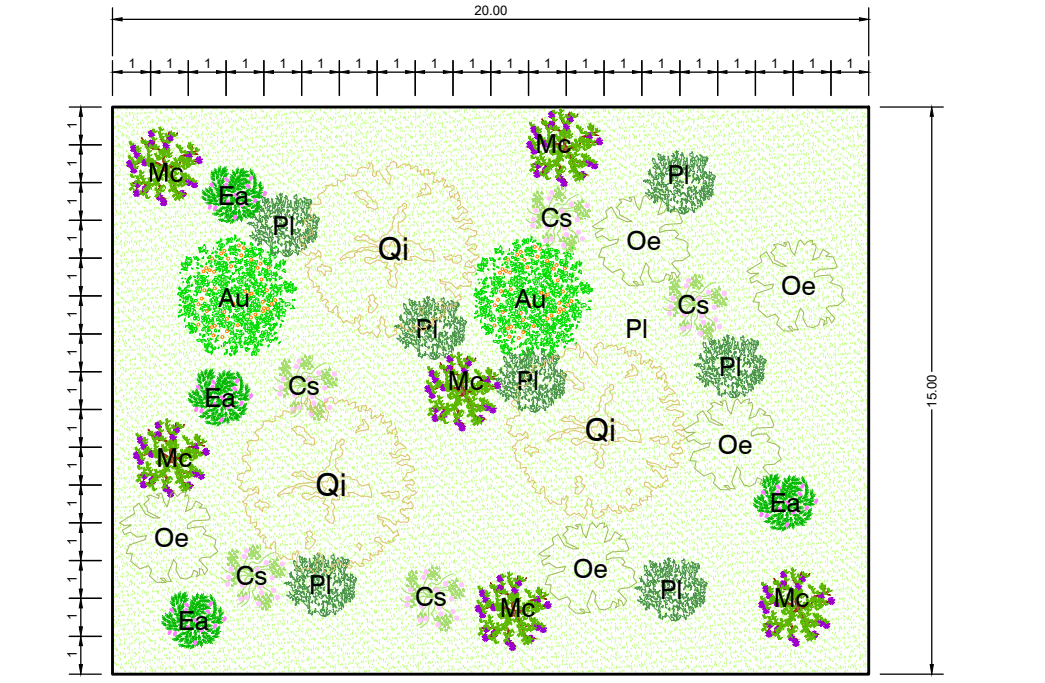


SCALA 1:200

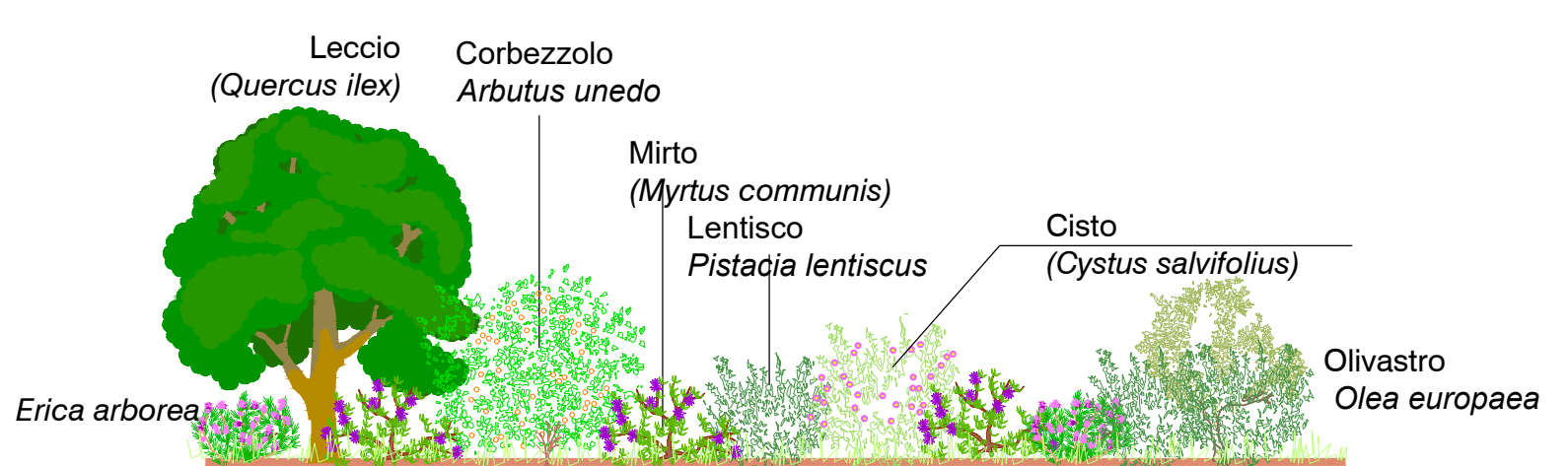


SCALA 1:100

Tipologico F - Macchia arborea arbustiva per recupero



SCALA 1:200

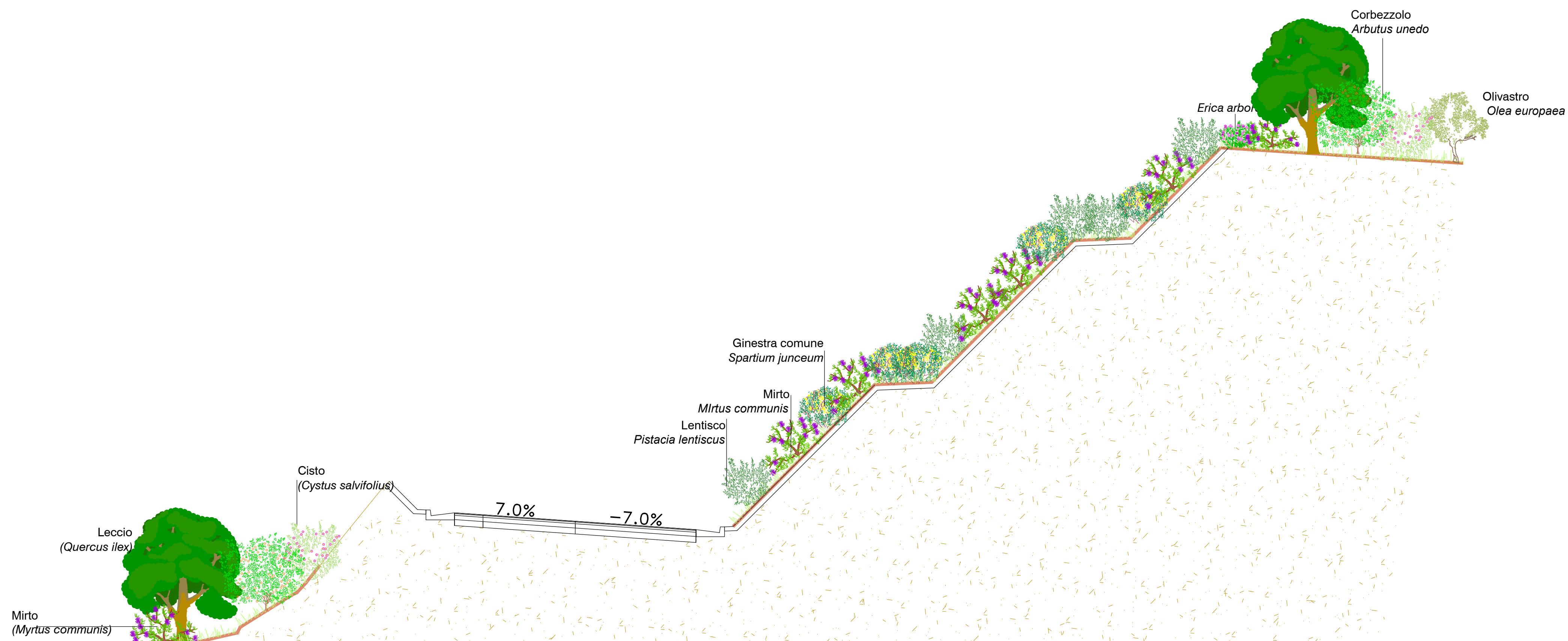


SCALA 1:100

Tipologico B

Tipologico C

Tipologico F



LEGENDA

Sanas
GRUPPO FS ITALIANE
Direzione Progettazione e Realizzazione Lavori

S.S.131 "Carlo Felice"
Completamento itinerario Sassari - Olbia.
Potenziamento e messa in sicurezza S.S.131
dal km 192+500 al km 209+500.
2° Lotto dal km 202+000 al km 209+500

PROGETTO DEFINITIVO COD. CA357

PROGETTAZIONE: ATI VIA - SERING - VDP - BRENG

RESPONSABILE DELL'INTEGRAZIONE DELLE PRESTAZIONI SPECIALISTICHE: Dott. Ing. Giovanni Piazza (Ord. Ing. Prov. Roma A27296)	GRUPPO DI PROGETTAZIONE MANDATARIA: VIA INGEGNERIA MANDANTE: SERING INGEGNERIA RESPONSABILE STRUTTURE: Dott. Ing. Giovanni Piazza (Ord. Ing. Prov. Roma 26031) RESPONSABILE IDRAULICA, GEOTECCNICA E IMPIANTI: Dott. Ing. Sergio Di Maio (Ord. Ing. Prov. Palermo 25722) RESPONSABILE AMBIENTE: Dott. Ing. Francesco Ventura (Ord. Ing. Prov. Roma 14660)
PROGETTISTA: Dott. Ing. Massimo Capasso (Ord. Ing. Prov. Roma 26031) Dott. Ing. Matteo Di Girolamo (Ord. Ing. Prov. Roma 15138)	COORDINATORE SICUREZZA IN FASE DI PROGETTAZIONE: Dott. Ing. Matteo Di Girolamo (Ord. Ing. Prov. Roma 15138)
GEOLOGO: Dott. Geol. Enrico Curcuruto (Ord. Geo. Regione Sicilia 986)	RESPONSABILE SIA: Dott. Ing. Francesco Ventura (Ord. Ing. Prov. Roma 14660)
VISTO: IL RESPONSABILE DEL PROCEDIMENTO: Dott. Ing. Edoardo Quattrone	

RELAZIONE PAESAGGISTICA
Sezioni e dettagli interventi di inserimento paesaggistico

CODICE PROGETTO	NOME FILE	REVISIONE	SCALA:
PROGETTO	T00IA05AMBCT16-17A_SEZ_DET		
D			
C			
B			
A	EMISSIONE	GIU. 2021	S.MARTORANA F.VENTURA G.PIAZZA
REV.	DESCRIZIONE	DATA	REDATTO VERIFICATO APPROVATO