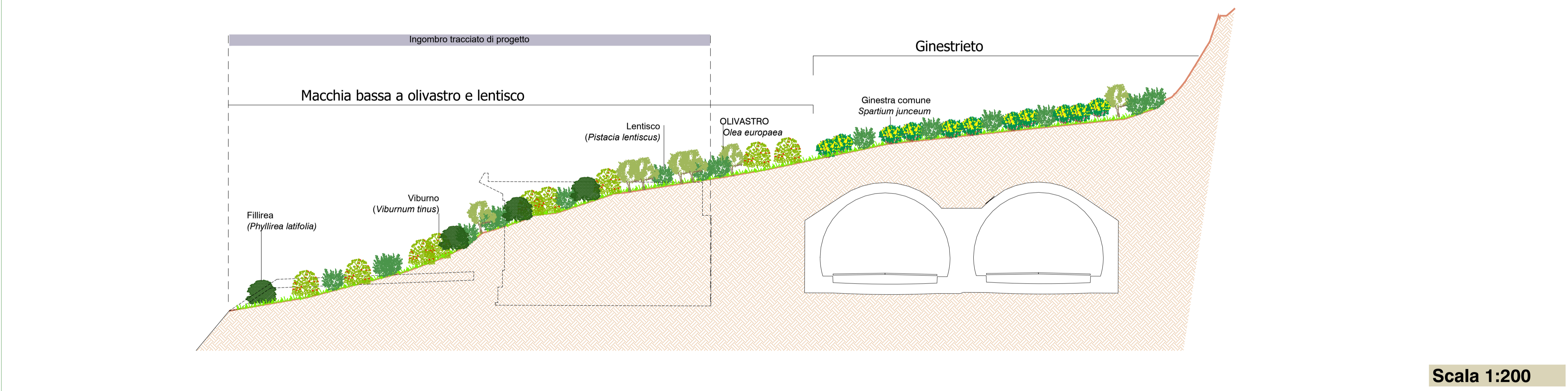
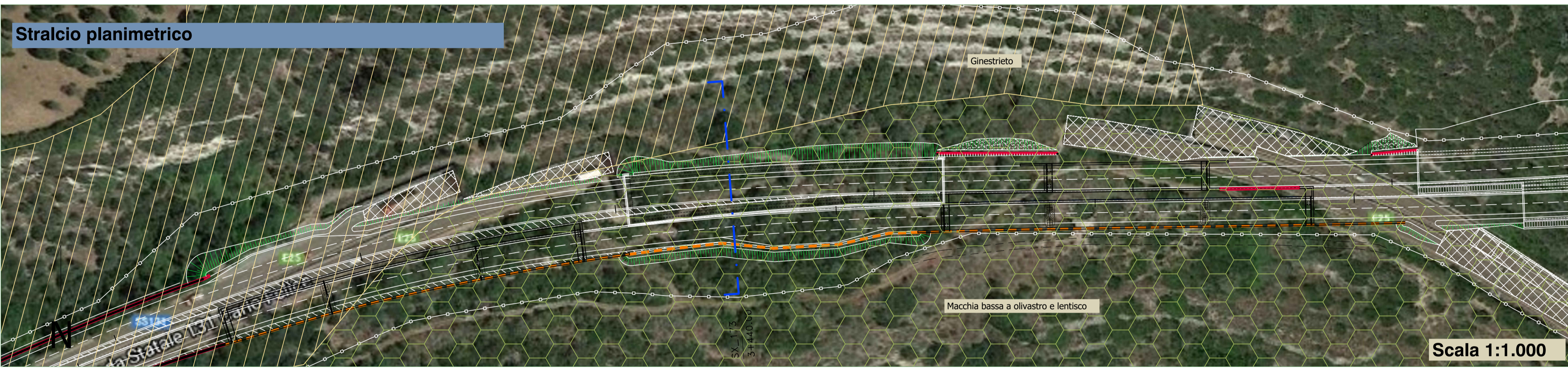


- Legenda**
- Foreste mediterranee ripariali a pioppo
 - Leccete sarde
 - Vegetazione dei canneti e di specie simili
 - Gallerie a tamerice e oleandri
 - Prati mediterranei subnitrofilii (incl. vegetazione mediterranea e submediterranea postcolturale)
 - Garighe e macchie mesomediterranee calcicole
 - Macchia bassa a olivastro e lentisco
 - Ginestrieto
 - Ginestrieti collinari e submontani dell'Italia peninsulare e Sicilia



Descrizione delle vegetazione

Macchia bassa a olivastro e lentisco

Si tratta di formazioni che appartengono alla grande alleanza termomediterranea dell'Oleo-Ceratonion, le due sottocategorie individuate nel territorio analizzato "Formazioni a olivastro e carrubo" e "Macchia bassa a olivastro e lentisco", si suddividono in base alle specie dominanti, ma più spesso risulta difficile una vera e propria distinzione. Le specie che si rinvengono sono: *Olea europaea* var. *sylvestris*, *Ceratonia siliqua*, *Pistacia lentiscus*, *Myrtus communis*.
La macchia bassa a olivastro e lentisco, di norma, rappresenta una condizione transitoria verso situazioni forestali più mature della macchia-foresta o delle leccete termofile

Ginestreti

Si tratta di arbusteti che includono le formazioni dell'alleanza Cytisium. Tale classe comprendente formazioni sub-mediterranee dominate dalle ginestre. Tra le altre specie arbustive dominanti quelle dei generi *Cytisus*, *Genista*, *Calicotome* fra cui *Cytisophyllum sessilifolius* (= *Cytisus sessilifolius*) e *Cytisus scoparius*



Fonte:
Carta della Natura della Regione Sardegna: Carta degli habitat - scala 1:50.000. ISPRA

Sanas
GRUPPO FS ITALIANE

Direzione Progettazione e Realizzazione Lavori

S.S.131 "Carlo Felice"
Completamento itinerario Sassari - Olbia.
Potenziamento e messa in sicurezza S.S.131
dal km 192+500 al km 209+500.
2° Lotto dal km 202+000 al km 209+500

PROGETTO DEFINITIVO COD. CA357

PROGETTAZIONE: **ATI VIA - SERING - VDP - BRENG**

RESPONSABILE DELL'INTEGRAZIONE DELLE PRESTAZIONI SPECIALISTICHE: **GRUPPO DI PROGETTAZIONE**

Dott. Ing. Giovanni Piazza (Ord. Ing. Prov. Roma A27296)

MANDATARIA: **VIA INGEGNERIA** **SERING INGEGNERIA**

PROGETTISTA:
Responsabile Tracciato stradale: Dott. Ing. Massimo Capasso (Ord. Ing. Prov. Roma 26031)
Responsabile Strutture: Dott. Ing. Giovanni Piazza (Ord. Ing. Prov. Roma 27296)
Responsabile Idraulico, Geotecnico e Impianti: Dott. Ing. Sergio Di Maio (Ord. Ing. Prov. Palermo 2872)
Responsabile Ambiente: Dott. Ing. Francesco Ventura (Ord. Ing. Prov. Roma 14660)

MANDANTI: **VDP** **BRENG BRIDGE ENGINEERING**

GEOLOGO:
Dott. Geol. Enrico Curcuruto (Ord. Geo. Regione Sicilia 966)

COORDINATORE SICUREZZA IN FASE DI PROGETTAZIONE:
Dott. Ing. Matteo Di Gialamo (Ord. Ing. Prov. Roma 15138)

RESPONSABILE SIA:
Dott. Ing. Francesco Ventura (Ord. Ing. Prov. Roma 14660)

VISTO: IL RESPONSABILE DEL PROCEDIMENTO:
Dott. Ing. Edoardo Quattrone

RELAZIONE PAESAGGISTICA
Sezioni ambientali e vegetazione reale

CODICE PROGETTO		NOME FILE		REVISIONE	SCALA:
PROGETTO	LIV. PROG. ANNO	T00IA05AMBCT18A_SEZ_VEG			
DPCA0357	D 20	CODICE ELAB. T00IA05AMBCT18		A	Varie
D		-	-	-	-
C		-	-	-	-
B		-	-	-	-
A	EMISSIONE	GIU. 2021	S.MARTORANA	F.VENTURA	G.PIAZZA
REV.	DESCRIZIONE	DATA	REDATTO	VERIFICATO	APPROVATO