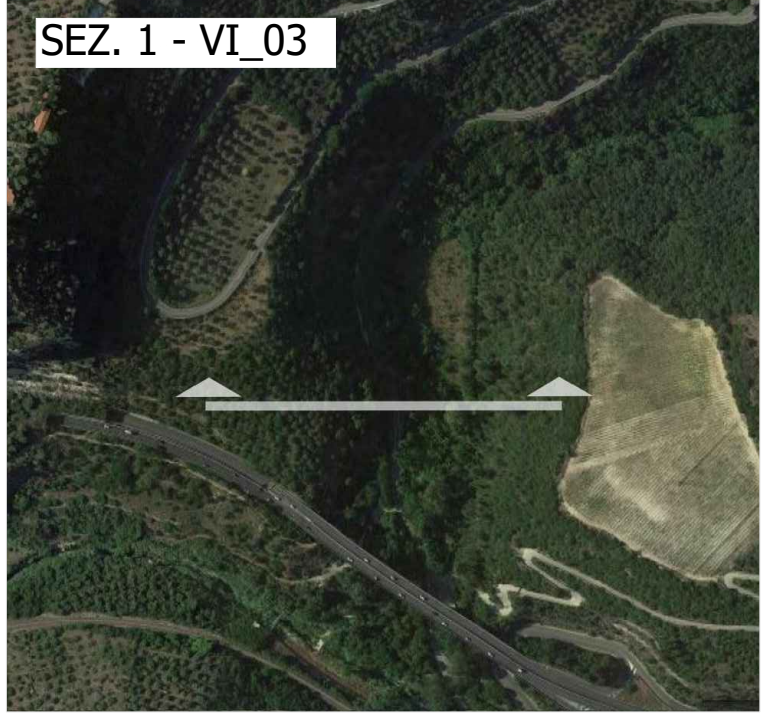
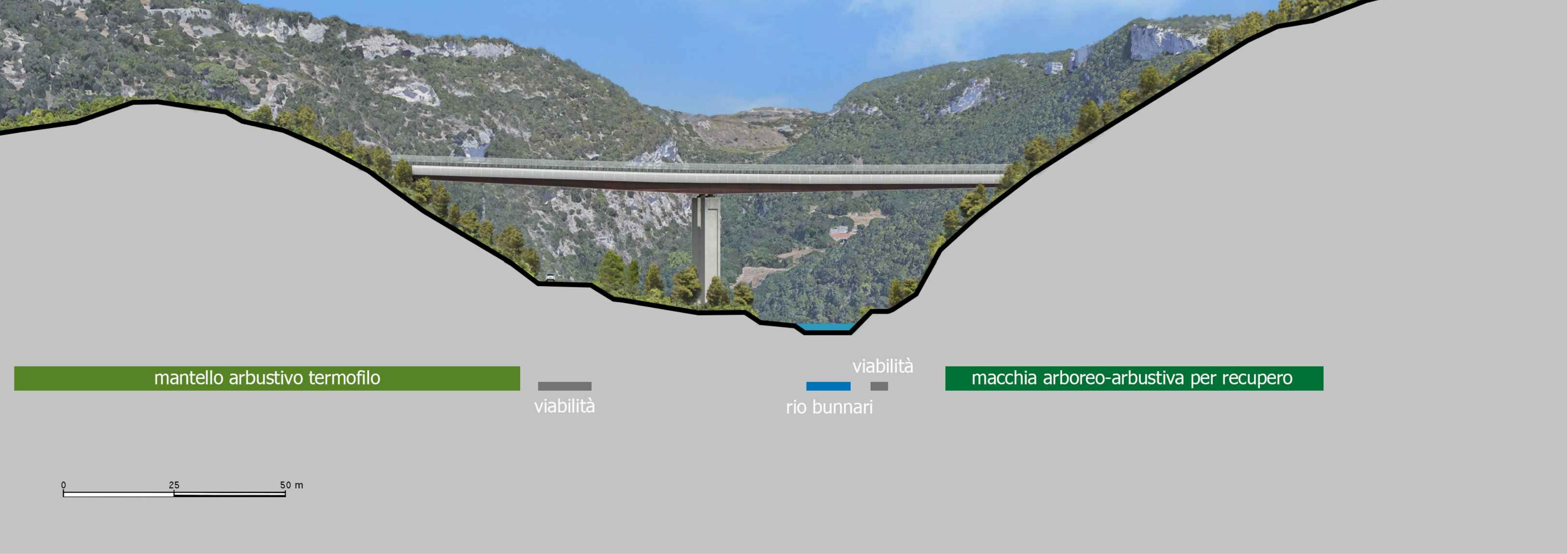
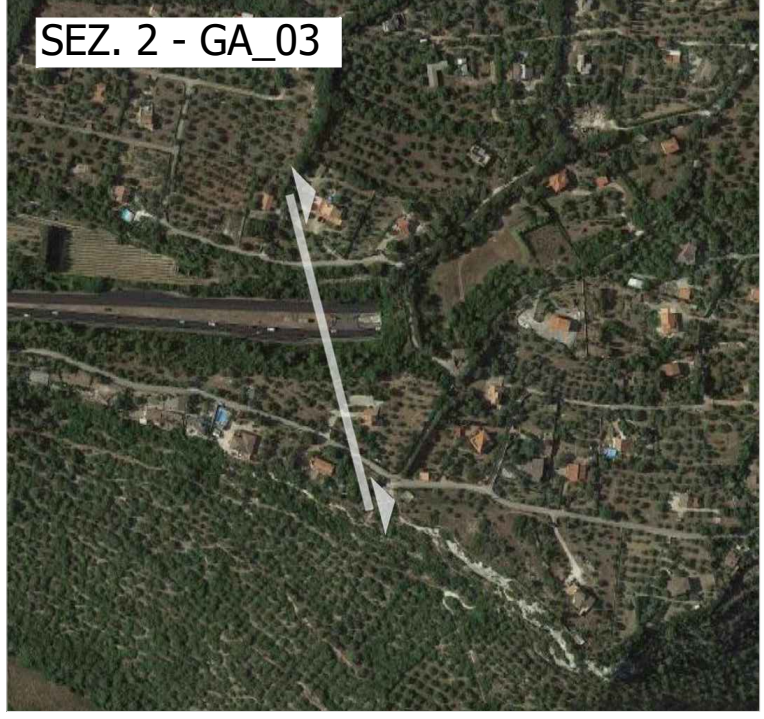


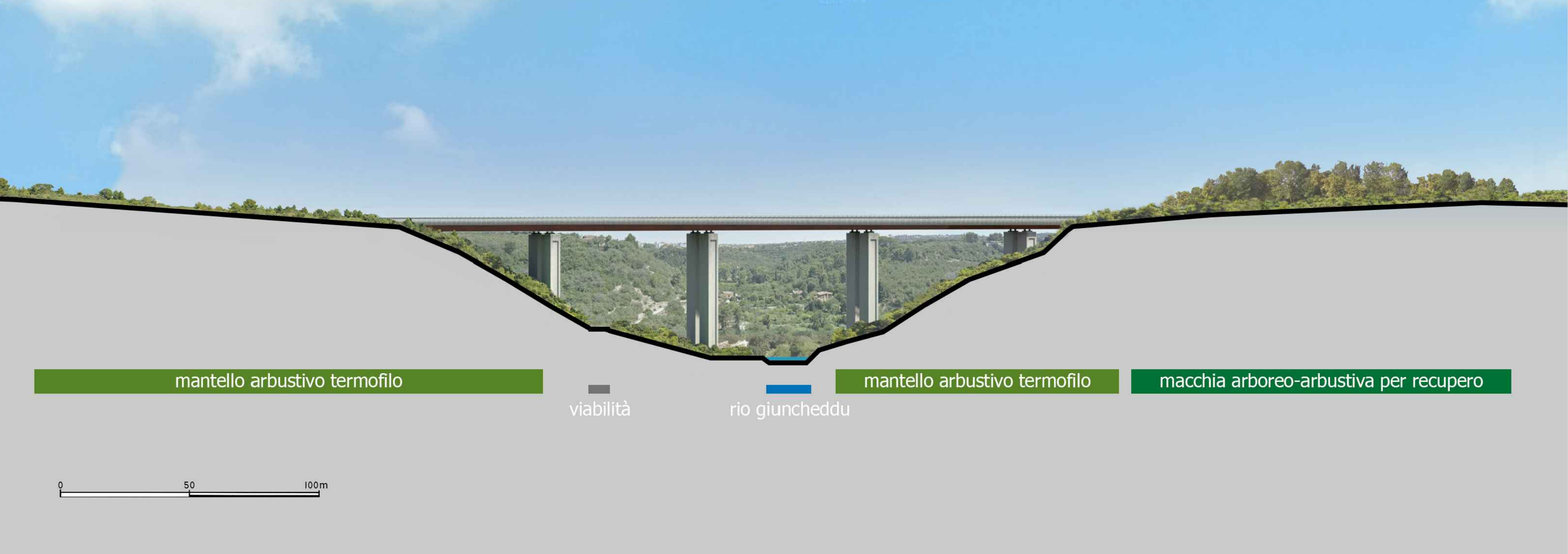
**SEZIONE 1 - VIADOTTO RIO OLIA**



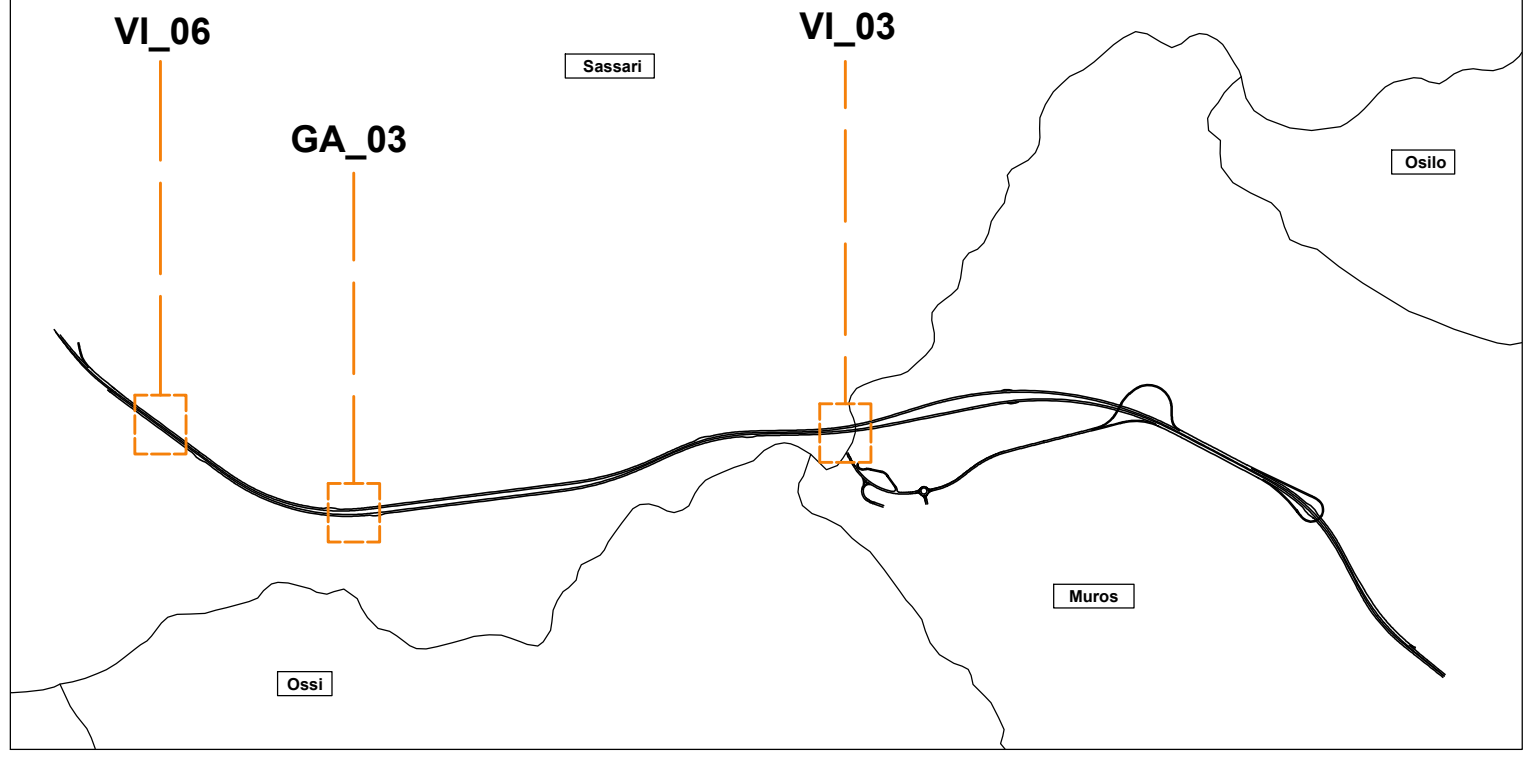
**SEZIONE 2 - GALLERIA ARTIFICIALE CANNA SUD**



**SEZIONE 3 - VIADOTTO GIUNGHEDDU**



**INQUADRAMENTO SEZIONI PAESAGGISTICHE**



**Sanas**  
GRUPPO FS ITALIANE

**Direzione Progettazione e Realizzazione Lavori**

**S.S.131 "Carlo Felice"**  
Completamento itinerario Sassari - Olbia.  
Potenziamento e messa in sicurezza S.S.131  
dal km 192+500 al km 209+500.  
2° Lotto dal km 202+000 al km 209+500

**PROGETTO DEFINITIVO** COD. CA357

PROGETTAZIONE: **ATI VIA - SERING - VDP - BRENG**

|                                                                                                                                                                                                                                                                                                                                                                                                    |                                                                                                                                                            |
|----------------------------------------------------------------------------------------------------------------------------------------------------------------------------------------------------------------------------------------------------------------------------------------------------------------------------------------------------------------------------------------------------|------------------------------------------------------------------------------------------------------------------------------------------------------------|
| <b>RESPONSABILE DELL'INTEGRAZIONE DELLE PRESTAZIONI SPECIALISTICHE:</b><br>Dott. Ing. Giovanni Piazza (Ord. Ing. Prov. Roma A27296)                                                                                                                                                                                                                                                                | <b>GRUPPO DI PROGETTAZIONE</b><br>MANDATARIA: <b>VIA</b> INGEGNERIA<br>MANDANTE: <b>SERING</b> INGEGNERIA<br><b>VDP</b><br><b>BRENG</b> BRIDGE ENGINEERING |
| <b>PROGETTISTA:</b><br>Responsabile Tracciato stradale: Dott. Ing. Massimo Capasso (Ord. Ing. Prov. Roma 26031)<br>Responsabile Strutture: Dott. Ing. Giovanni Piazza (Ord. Ing. Prov. Roma 27296)<br>Responsabile Idraulico, Geotecnico e Impianti: Dott. Ing. Sergio Di Maio (Ord. Ing. Prov. Palermo 28722)<br>Responsabile Ambiente: Dott. Ing. Francesco Ventura (Ord. Ing. Prov. Roma 14660) |                                                                                                                                                            |
| <b>GEOLOGO:</b><br>Dott. Geol. Enrico Curcuruto (Ord. Geo. Regione Sicilia 986)                                                                                                                                                                                                                                                                                                                    |                                                                                                                                                            |
| <b>COORDINATORE SICUREZZA IN FASE DI PROGETTAZIONE:</b><br>Dott. Ing. Matteo Di Girolamo (Ord. Ing. Prov. Roma 15138)                                                                                                                                                                                                                                                                              |                                                                                                                                                            |
| <b>RESPONSABILE SIA:</b><br>Dott. Ing. Francesco Ventura (Ord. Ing. Prov. Roma 14660)                                                                                                                                                                                                                                                                                                              |                                                                                                                                                            |
| <b>VISTO: IL RESPONSABILE DEL PROCEDIMENTO:</b><br>Dott. Ing. Edoardo Quattrone                                                                                                                                                                                                                                                                                                                    |                                                                                                                                                            |

**STUDIO DI IMPATTO AMBIENTALE**  
Studio cromatico e particolari architettonici

*Dott. Ing. GIOVANNI PIAZZA*  
ORDINE INGEGNERI ROMA N. 3327288  
1999

|                 |                                 |           |                                |
|-----------------|---------------------------------|-----------|--------------------------------|
| CODICE PROGETTO | NOME FILE                       | REVISIONE | SCALA:                         |
| PROGETTO        | T00IA05AMBCT20A_SZ_PAE          |           |                                |
| DPCAO0357       | CODICE ELAB. T00I A05 AMB CT 20 | A         | varie                          |
| D               |                                 |           |                                |
| C               |                                 |           |                                |
| B               |                                 |           |                                |
| A               | EMISSIONE                       | GIU. 2021 | S.MARTORANA F.VENTURA G.PIAZZA |
| REV.            | DESCRIZIONE                     | DATA      | REDATTO VERIFICATO APPROVATO   |