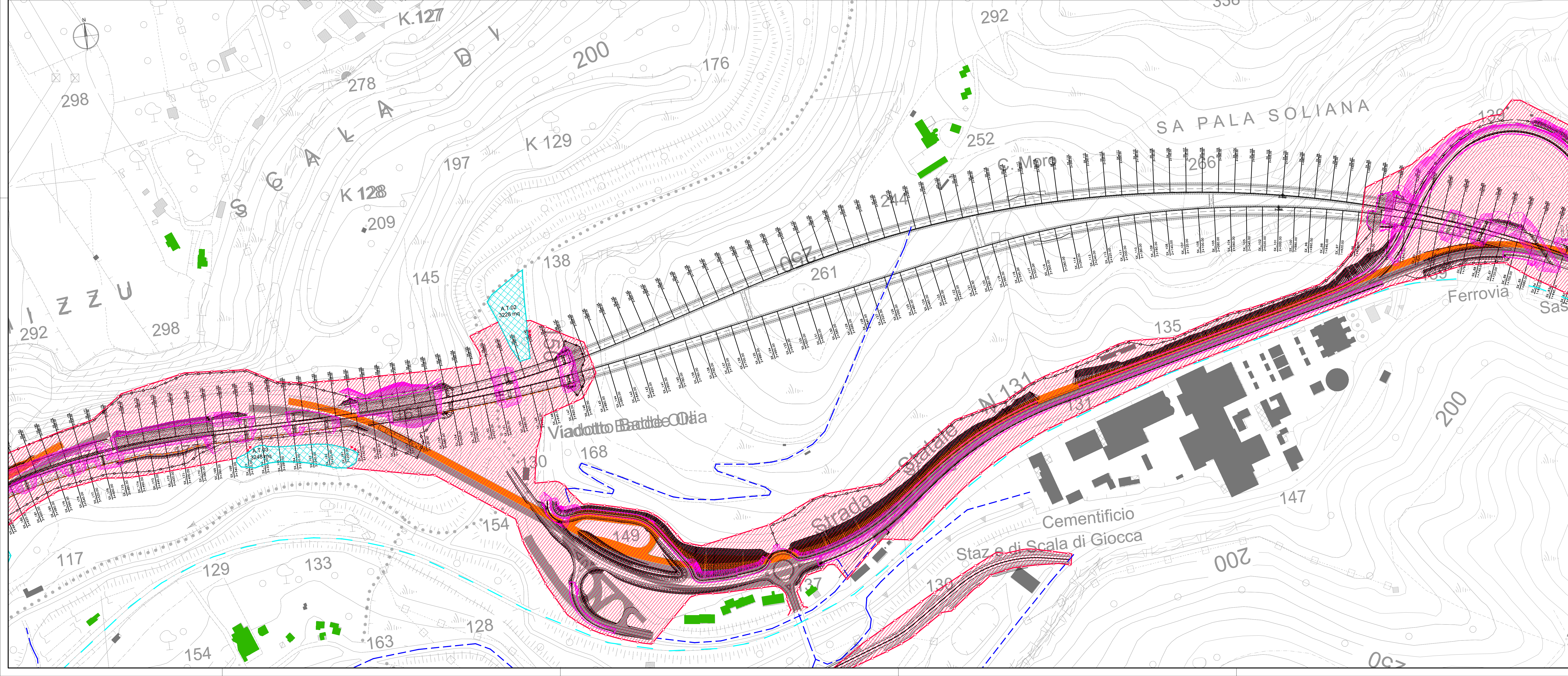
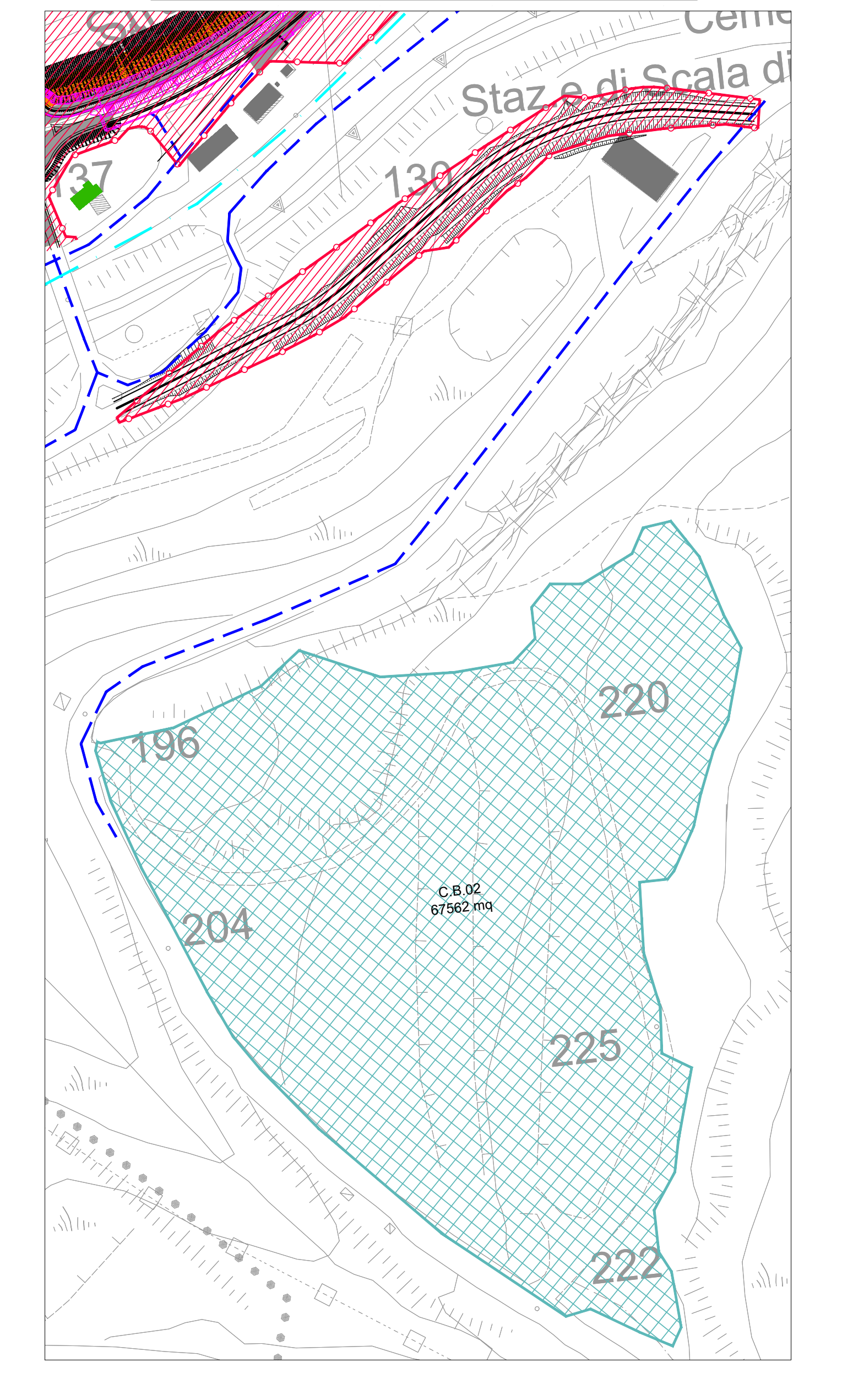


LEGENDA

- INVILUPPO DELLE AREE DI CANTIERE DELLE DIVERSE MACROFASI
- INVILUPPO DELLE RECINZIONI DI CANTIERE DELLE DIVERSE MACROFASI
- AREE LOGISTICHE E DI STOCCAGGIO DEI MATERIALI PRINCIPALE - CAMPO BASE
- AREE TECNICHE
- AREE STOCCAGGIO TERRE PROVENIENTI DAGLI SCAVI
- VIABILITA' PROVVISORIA DI ACCESSO ALLE PROPRIETA' PRIVATE
- VIABILITA' LIMITROFE ESISTENTI DI ACCESSO ALLE PROPRIETA' PRIVATE
- LINEA FERROVIARIA
- RECETTORI SENSIBILI
- RECETTORI RESIDENZIALI
- RECETTORI TERZIARI, PRODUTTIVI E ALTRO
- EDIFICI DA DEMOLIRE
- SS 131
- PIANTE SCAMI OPERE



Sanas
GRUPPO FS ITALIANE
Direzione Progettazione e Realizzazione Lavori

S.S.131 "Carlo Felice"
Completamento itinerario Sassari - Olbia.
Potenziamento e messa in sicurezza S.S.131
dal km 192+500 al km 209+500.
2° Lotto dal km 202+000 al km 209+500

PROGETTO DEFINITIVO COD. CA357

PROGETTAZIONE: **ATI VIA - SERING - WDP - BERENG**

RESPONSABILE DELL'INTEGRAZIONE DELLE PRESTAZIONI SPECULATIVE:
Dott. Ing. Giovanni Pizzari (Dott. Ing. Prov. Roma 427296)

PROGETTISTA:
Responsabile Tecnico Strada: Dott. Ing. Massimo Cipriani (Dott. Ing. Prov. Roma 22017)
Responsabile Strada: Dott. Ing. Giovanni Pizzari (Dott. Ing. Prov. Roma 22002)
Responsabile Strada, Cantierizzazione e Impianti: Dott. Ing. Sergio Di Majo (Dott. Ing. Prov. Roma 2212)
Responsabile Sicurezza: Dott. Ing. Francesco Venturoli (Dott. Ing. Prov. Roma 14862)

GEOLOGO:
Dott. Geol. Enrico Corvino (Dott. Geol. Roma 3040 001)

COORDINATORE SICUREZZA IN FASE DI PROGETTAZIONE:
Dott. Ing. Matteo Di Giovanni (Dott. Ing. Prov. Roma 15128)

RESPONSABILE SIA:
Dott. Ing. Francesco Venturoli (Dott. Ing. Prov. Roma 14862)

VISTO IL RESPONSABILE DEL PROCEDIMENTO:
Dott. Ing. Salvatore Franzo

GRUPPO DI PROGETTAZIONE
MONTAVI: **VIA** INGEGNERIA
SERING INGEGNERIA
wdp **BERENG** SERVIZI INgegNERIA

CANTIERIZZAZIONE
Inviluppo delle aree di cantiere delle diverse macrofasi - (Tav. 1 di 2)

CODICE PROGETTO	LV. PROG. ANNO	NOME FILE	REVISIONE	SCALA:	
CPA0357	20	CA357_TOCCA00CANPLO2-03_A	A	1:2000	
D					
C					
B					
A	EMISSIONE	01/2021	16/02/2021	5/02/2021	16/02/2021
REV.	DESCRIZIONE	DATA	REDATTO	VERIFICATO	APPROVATO