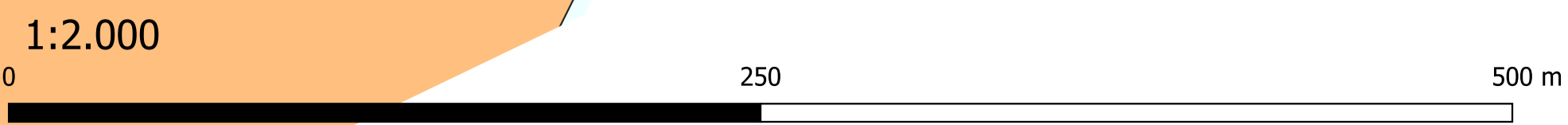
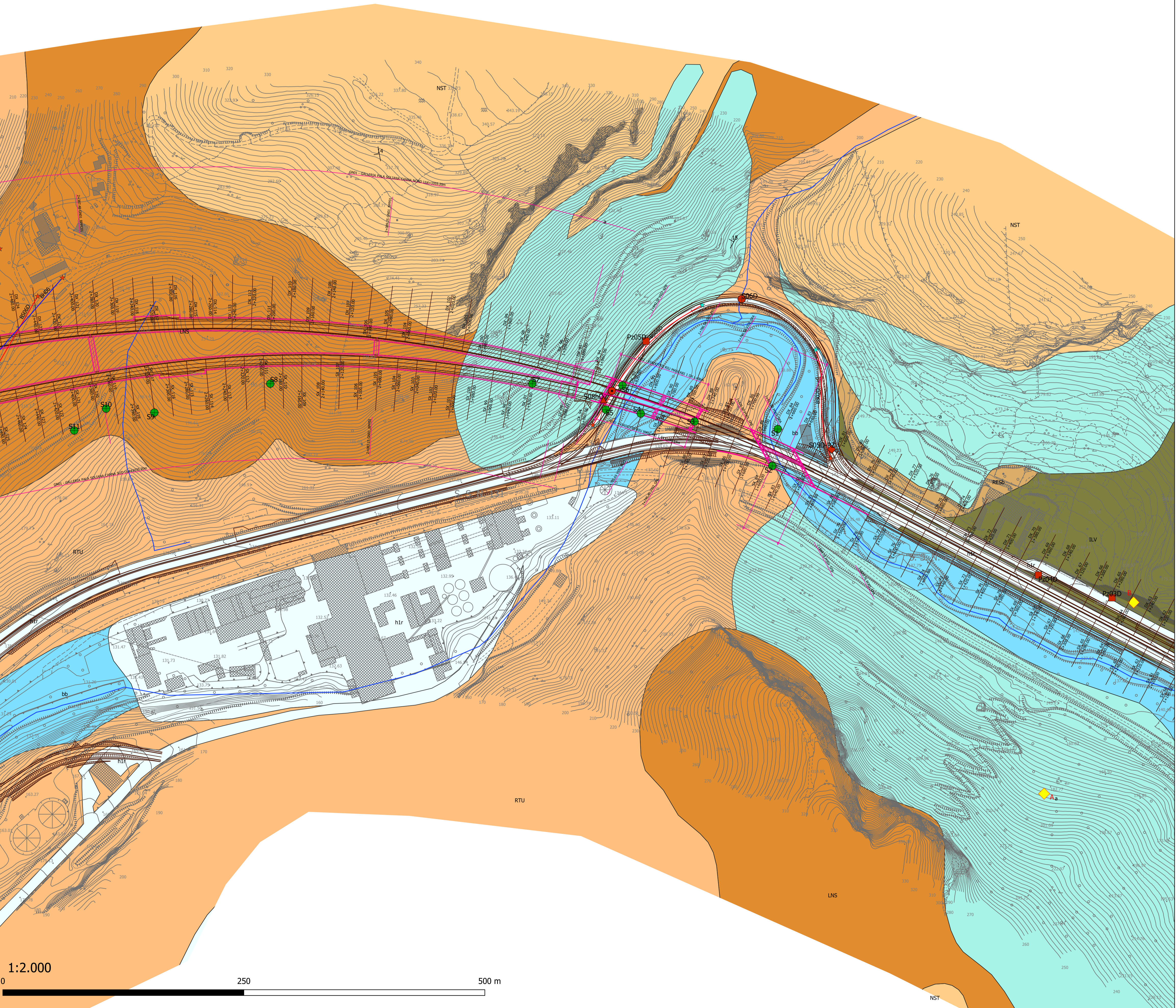
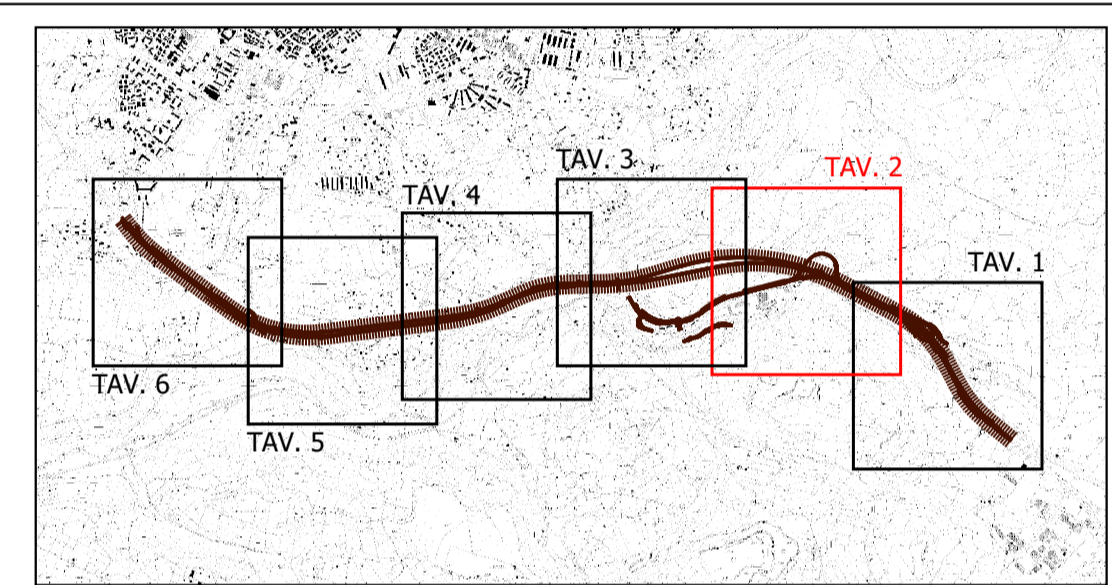


Legenda Simbologia	
— CA357 Nuovo tracciato stradale	Inizio e fine geofisica
— Viadotti e Gallerie	★ Fine
— Reticolo Idrografico	★ Inizio
Indagini Tecnoln 2020	Indagini Preesistenti
■ Pozzetto Geognostico	● Geognostica Geolavori 1999
● Sondaggio a c.c. con Down Hole	● Geognostica Tea 1999
● Sondaggio a c.c. con Piezometro	Stratificazione
● Sondaggio a Carotaggio continuo	— Giaciture
▲ Sondaggio a c.c. Orizzontale	◆ Punti aree di studio rilievo di campagna
Geofisica Tecnoln 2020	
— Stese ERT	
— Stese Sismica a Rifrazione	

Legenda Carta Geologica	
DEPOSITI OLOCENICI	
(M1) DEPOSITI ANTROPICI Materiali di origine e area antropica, riposti estrati. (M2) Depositi minerali: OLCENE	(R1) FORMAZIONE DI SORBITTA Astrazione lapidea di strati dolomitici di marne, marne arenose, silti e, nella parte alta calcareo arenaceo, localmente bituminosi. In stratificazione piano parallela. BURDIGALIANO SUP. - LANGHEANO
(L4-14) DEPOSITI DI VERSANTE Accumulati detritici di galee cementate argillose, sovente emersi in abbondanza ma in fasce localizzate, interrotti con nodi ricchi di materia organica, talora parzialmente cementati. OLCENE	(R2) FORMAZIONE DI MOSES (R2A) Calcarei e calcareo argillosi sovente dolomitizzati con noduli e noduli dolomitici. (R2B) Arenarie e conglomerati di grigi a silti, ed elementi di quarzo, macerati, calcareo e calcareo-massiccio localmente con interstratificazioni carbonatiche. (R2C) Silti argillosi in genere di difficile spessore, alla base dei depositi carbonatici, con chert prevalentemente di vulcaniti e quarzo, e subordinati depositi di argilla di colore scuro. BURDIGALIANO SUP.
(L5-15) DEPOSITI ALLUVIONALI Sabbie siltose. Sabbie ghiaiose. Sabbie siltose argillose. Argille e calcare siltose. OLCENE	(OP) FORMAZIONE DI OPPA NUOVA Sabbie quarzose siltose e sabbie e conglomerati arenacei ed elementi di basamento calcareo, sabbie argillose siltose, vulcaniti dolomitiche e calcare massiccio (M2). Anche in forma di arenite siltosa e fine-granulare. BURDIGALIANO 7 MEDIO-SUP.
SUCCESSIONE SEDIMENTARIA OLIGO-MIOCENEA DEL LOGGIONE-SASSARESE	(L6) FORMAZIONE DEL RIO MINORE Chert splindato con interstratificazioni di silti, silti e marne con nodi di piante, conchiglie, e calcare siltoso (Formazione locale Aut.). BURDIGALIANO
(M3) FORMAZIONE DI MONTE SANTO Calcari bituminosi di galee emersi con una stratificazione dolomitica ed episodi bituminosi, calcareo e calcareo dolomitico con livelli a noduli, noduli bituminosi, calcareo siltoso, silti, calcareo. FORTONIANO - MESSAGANO INF.	DISTRETTO VULCANICO DI ORO-CASTELBARDO
(L8) FORMAZIONE DI FLORINAS Arenite calcareo-siltose biancastre, più o meno cementate, con silti scuri alla base, di ambiente subaereo; nella parte alta interstratificazioni di arenarie quarzose, calcareo-siltose e calcareo-siltose di ambiente marino, a cemento carbonatico, con noduli argill. In alcuni orizzonti è bituminosa. BURDIGALIANO	(L1) UNITA' DI MONTE SA SALVA Depositi di fluvia paleolitici in facies silticicola, pomiceo-bituminosi, bianchi-grigiastri, ma variati. BURDIGALIANO



Sanas
GRUPPO FS ITALIANE

Direzione Progettazione e Realizzazione Lavori

S.S.131 "Carlo Felice"
Completamento itinerario Sassari - Olbia.
Potenziamento e messa in sicurezza S.S.131
dal km 192+500 al km 209+500.
2° Lotto dal km 202+000 al km 209+500

PROGETTO DEFINITIVO COD. CA357

PROGETTAZIONE: ATI VIA - SERING - VDP - BRENG

RESPONSABILE DELL'INTEGRAZIONE DELLE PRESTAZIONI SPECIFICHE: Dott. Ing. Giovanni Piazza (Ord. Ing. Prov. Roma 427296)	GRUPPO DI PROGETTAZIONE MANDATARIA: VIA INGEGNERIA MANDATARI: SERING INGEGNERIA VDP BRENG BRIDGE ENGINEERING
PROGETTISTA: Responsabile Tracciato stradale: Dott. Ing. Massimo Capasso (Ord. Ing. Prov. Roma 26031) Responsabile Strutture: Dott. Ing. Giovanni Piazza (Ord. Ing. Prov. Roma 27296) Responsabile Idraulica, Geotecnica e Impianti: Dott. Ing. Sergio Di Maio (Ord. Ing. Prov. Palermo 2872) Responsabile Ambientale: Dott. Ing. Francesco Ventura (Ord. Ing. Prov. Roma 14660)	GEOLOGO: Dott. Geol. Enrico Curcuruto (Ord. Geo. Regione Sicilia 986) COORDINATORE SICUREZZA IN FASE DI PROGETTAZIONE: Dott. Ing. Matteo Di Girolamo (Ord. Ing. Prov. Roma 15138) RESPONSABILE SIA: Dott. Ing. Francesco Ventura (Ord. Ing. Prov. Roma 14660)
VISTO: IL RESPONSABILE DEL PROCEDIMENTO: Dott. Ing. Edoardo Quattrone	

GEOLOGIA, GEOTECNICA E SISMICA
Carta Geologica
Tav. 2 di 6

CODICE PROGETTO	NOME FILE	REVISIONE	SCALA:
CA357_TO0GE00GEOCG02_12A	CA357_TO0GE00GEOCG02	A	1:2000
PROGETTO	LV. PROG. ANNO	ELAB.	
D			
C			
B			
A	EMISSIONE	GIU. 2021	FUCCELLETTI E. CURCURUTO G. PIAZZA
REV.	DESCRIZIONE	DATA	REDATTO VERIFICATO APPROVATO