

PAI REGIONE SARDEGNA
 "Studio di dettaglio e approfondimento del quadro conoscitivo della pericolosità e del rischio da frana nel Sub-Bacino n.3 Coghinas-Mannu-Temo. Progetto di variante e revisione del P.A.I. Sardegna (di cui all'Art. 37, comma 1, delle vigenti Norme di Attuazione)"

HG1 - MODERATA
 I fenomeni franosi presenti o potenziali sono marginali

HG2 - MEDIA
 Zone in cui sono presenti solo frane stabilizzate non più riattivabili nelle condizioni climatiche attuali a meno di interventi antropici (asseti di equilibrio raggiunti naturalmente o mediante interventi di consolidamento) zone in cui esistono condizioni geologiche e morfologiche sfavorevoli alla stabilità dei versanti ma prive al momento di indicatori morfologici di movimenti gravitativi

HG3 - ELEVATA
 Zone in cui sono presenti frane quiescenti per la cui riattivazione si aspettano presumibilmente tempi pluriennali o pluridecennali; zone di possibile espansione areale delle frane attualmente quiescenti; zone in cui sono presenti indici geomorfologici e morfologici sfavorevoli alla stabilità dei versanti ma prive al momento di indicatori morfologici di movimenti gravitativi

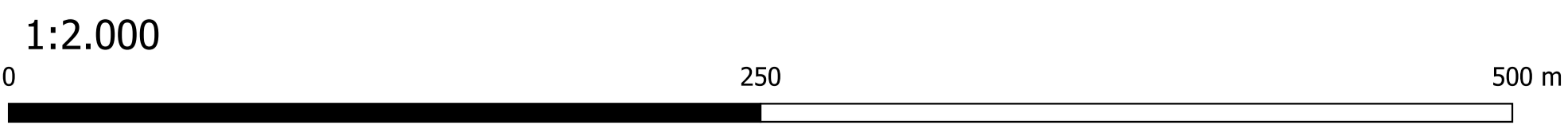
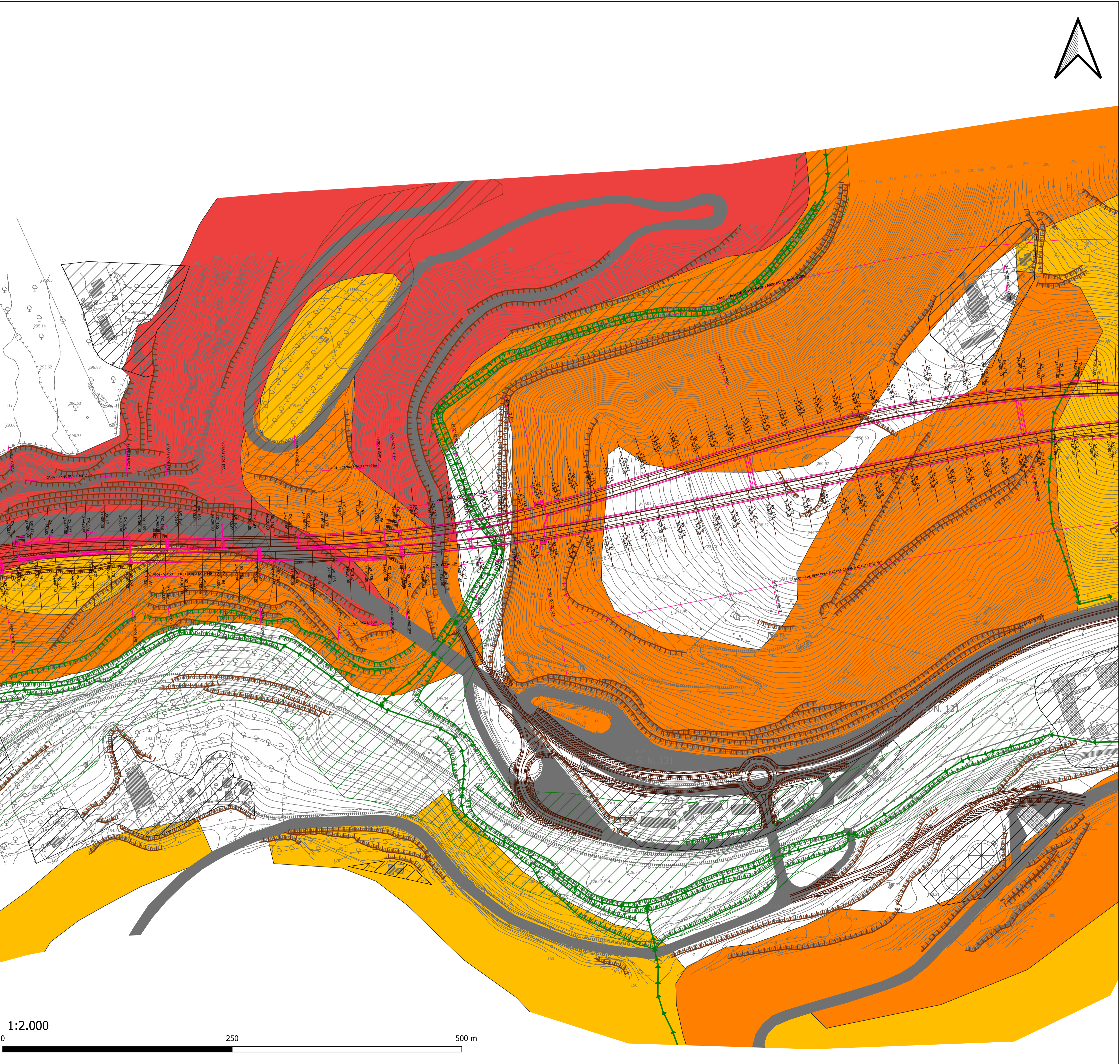
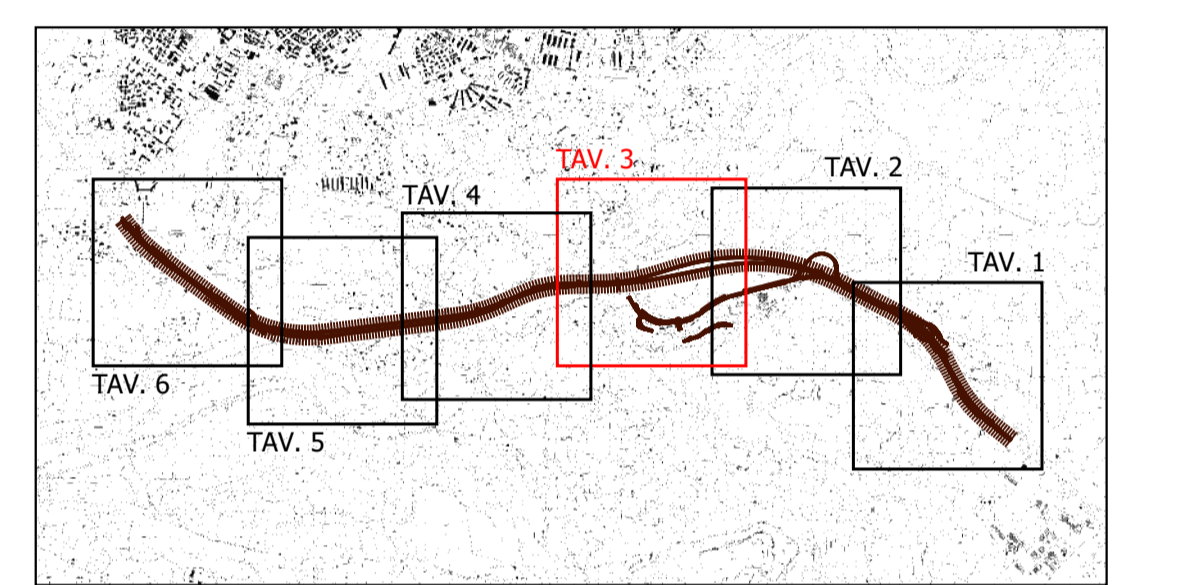
HG4 - MOLTO ELEVATA
 Zone in cui sono presenti frane attive, continue o stagionali; zone in cui è prevista l'espansione areale di una frana attiva; zone in cui sono presenti evidenze geomorfologiche di movimenti incipienti

LEGENDA SIMBOLISMI

FORME FLUVIALI
 Depositi alluvionali
 Scarpa di erosione fluviale
 Deflusso fluviale

FORME GRAVITATIVE
 Depositi di versante
 Orlo di scarpata

FORME ANTROPICHE
 Aree antropizzate
 Rilevato stradale



Sanas
 GRUPPO FS ITALIANE

Direzione Progettazione e Realizzazione Lavori

S.S.131 "Carlo Felice"
 Completamento itinerario Sassari - Olbia.
 Potenziamento e messa in sicurezza S.S.131
 dal km 192+500 al km 209+500.
 2° Lotto dal km 202+000 al km 209+500

PROGETTO DEFINITIVO COD. CA357

PROGETTAZIONE: **ATI VIA - SERING - VDP - BRENG**

RESPONSABILE DELL'INTEGRAZIONE DELLE PRESTAZIONI SPECIFICHE:
 Dott. Ing. Giovanni Piazza (Ord. Ing. Prov. Roma A27296)

GRUPPO DI PROGETTAZIONE
 MANDATARIA: **VIA INGEGNERIA**
 MANDANTE: **SERING INGEGNERIA**

PROGETTISTA:
 Responsabile Tracciato stradale: Dott. Ing. Massimo Capasso (Ord. Ing. Prov. Roma 26031)
 Responsabile Strutture: Dott. Ing. Giovanni Piazza (Ord. Ing. Prov. Roma 27296)
 Responsabile Idraulica, Geotecnica e Impianti: Dott. Ing. Sergio Di Maio (Ord. Ing. Prov. Palermo 2872)
 Responsabile Ambientale: Dott. Ing. Francesco Ventura (Ord. Ing. Prov. Roma 14660)

GEOLOGO:
 Dott. Geol. Enrico Curcuruto (Ord. Geo. Regione Sicilia 986)

COORDINATORE SICUREZZA IN FASE DI PROGETTAZIONE:
 Dott. Ing. Matteo Di Giuliano (Ord. Ing. Prov. Roma 15138)

RESPONSABILE SIA:
 Dott. Ing. Francesco Ventura (Ord. Ing. Prov. Roma 14660)

VISTO: IL RESPONSABILE DEL PROCEDIMENTO:
 Dott. Ing. Edoardo Quattrone

Stampa: **via**, **SERING**, **vdp**, **BRENG**

GEOLOGIA, GEOTECNICA E SISMICA
 Carta Geomorfologica
 Tav. 3 di 6

CODICE PROGETTO	NOME FILE	REVISIONE	SCALA:
CA357_TO0GE00GEOCG09_12A	CA357_TO0GE00GEOCG09	A	1:2000
PROGETTO	LIV. PROG. ANNO	CODICE ELAB.	
DPCA0357	D 21	TO0GEO0GEOCG09	
D			
C			
B			
A	EMISSIONE	GIU. 2021	E.LUMI E.CURCURUTO G.PIAZZA
REV.	DESCRIZIONE	DATA	REDATTO VERIFICATO APPROVATO