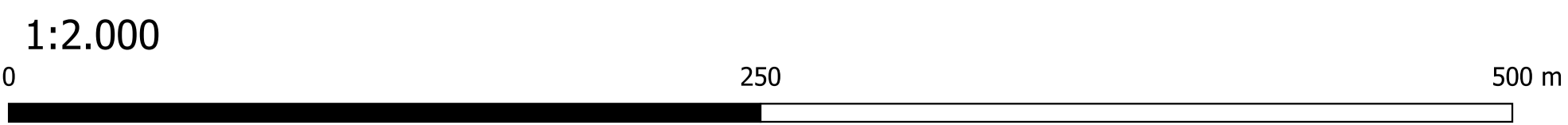
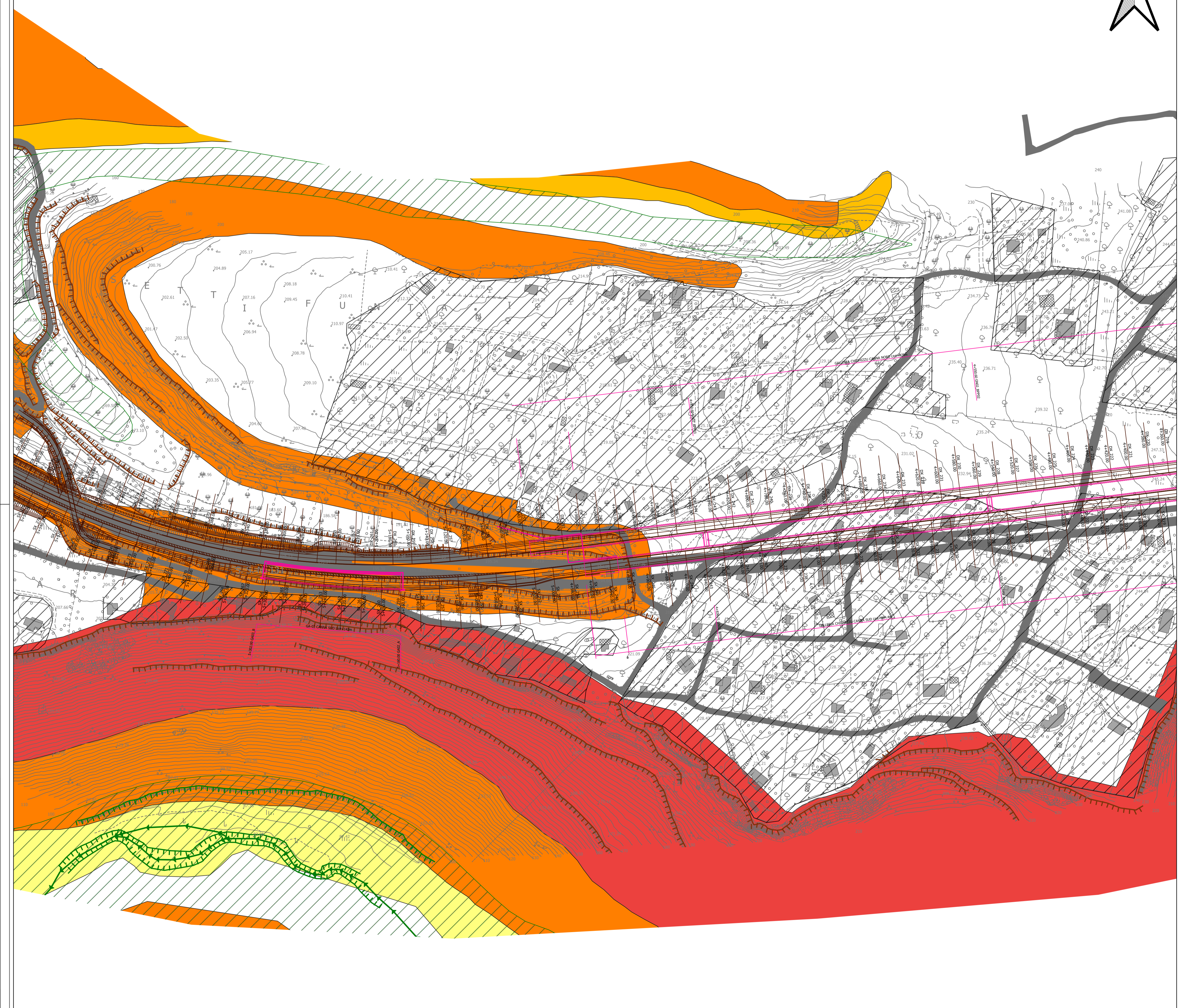
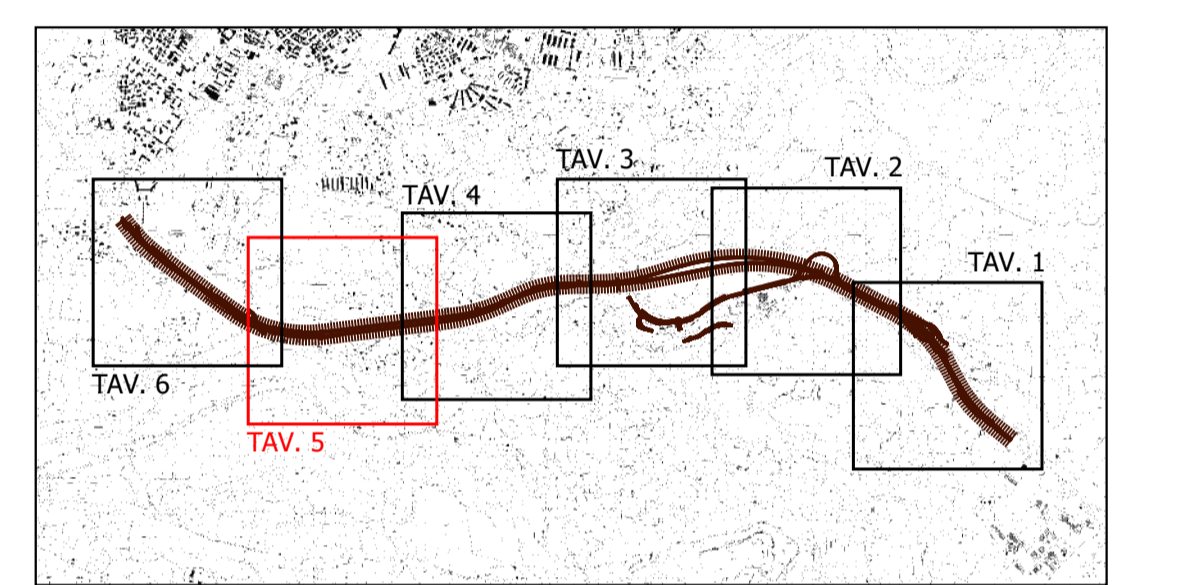


- HG1 - MODERATA**  
I fenomeni franosi presenti o potenziali sono marginali
- HG2 - MEDIA**  
Zone in cui sono presenti solo frane stabilizzate non più riattivabili nelle condizioni climatiche attuali a meno di interventi antropici (asseti di equilibrio raggiunti naturalmente o mediante interventi di consolidamento) zone in cui esistono condizioni geologiche e morfologiche sfavorevoli alla stabilità dei versanti ma prove al momento di indicatori morfologiche di movimenti gravitativi
- HG3 - ELEVATA**  
Zone in cui sono presenti frane quiescenti per la cui riattivazione si aspettano presumibilmente tempi pluriennali o pluridecennali; zone di possibile espansione areale delle frane attualmente quiescenti; zone in cui sono presenti indizi geomorfologici di instabilità dei versanti e in cui si possono verificare frane di trasformazione presumibilmente in un intervallo di tempo pluriennale o pluridecennale
- HG4 - MOLTO ELEVATA**  
Zone in cui sono presenti frane attive, continue o stagionali; zone in cui è prevista l'espansione areale di una frana attiva; zone in cui sono presenti evidenze geomorfologiche di movimenti incipienti

**LEGENDA SIMBOLISMI**

<b>FORME FLUVIALI</b>	<b>FORME GRAVITATIVE</b>	<b>FORME ANTROPICHE</b>
Depositi alluvionali	Depositi di versante	Aree antropizzate
Scarpa di erosione fluviale	Orlo di scarpata	Rilievo stradale
Deflusso fluviale		



**Sanas**  
GRUPPO FS ITALIANE

**Direzione Progettazione e Realizzazione Lavori**

S.S.131 "Carlo Felice"  
 Completamento itinerario Sassari - Olbia.  
 Potenziamento e messa in sicurezza S.S.131  
 dal km 192+500 al km 209+500.  
 2° Lotto dal km 202+000 al km 209+500

**PROGETTO DEFINITIVO** COD. CA357

PROGETTAZIONE: **ATI VIA - SERING - VDP - BRENG**

RESPONSABILE DELL'INTEGRAZIONE DELLE PRESTAZIONI SPECIFICHE: Dott. Ing. Giovanni Piazza (Ord. Ing. Prov. Roma A27296)	GRUPPO DI PROGETTAZIONE MANDATARIA:	MANDANTE:
PROGETTISTA: Responsabile Tracciato stradale: Dott. Ing. Massimo Capasso (Ord. Ing. Prov. Roma 26031) Responsabile Strutture: Dott. Ing. Giovanni Piazza (Ord. Ing. Prov. Roma 27296) Responsabile Idraulica, Geotecnica e Impianti: Dott. Ing. Sergio Di Maio (Ord. Ing. Prov. Palermo 28727) Responsabile Ambiente: Dott. Ing. Francesco Ventura (Ord. Ing. Prov. Roma 14660)	<b>VIA</b> INGEGNERIA	<b>SERING</b> INGEGNERIA
GEOLOGO: Dott. Geol. Enrico Curcuruto (Ord. Geo. Regione Sicilia 986)	COORDINATORE SICUREZZA IN FASE DI PROGETTAZIONE: Dott. Ing. Matteo Di Girolamo (Ord. Ing. Prov. Roma 15138)	<b>vdp</b> <b>BRENG</b> BRIDGE ENGINEERING

VISTO: IL RESPONSABILE DEL PROCEDIMENTO:  
 Dott. Ing. Edoardo Quattrone

**GEOLOGIA, GEOTECNICA E SISMICA**  
 Carta Geomorfologica  
 Tav. 5 di 6

CODICE PROGETTO	NOME FILE	REVISIONE	SCALA:
CA357_T00GE00GEOCG11_12A	CA357_T00GE00GEOCG11	A	1:2000
PROGETTO	LIV. PROG. ANNO	ELAB.	
D	21		
C			
B			
A	EMISSIONE	GIU. 2021	E.ILUMI E.CURCURUTO G.PIAZZA
REV.	DESCRIZIONE	DATA	REDATTO VERIFICATO APPROVATO