

TIPOLOGICI DI IMPIANTO	Superficie totale intervento (mq)	Superficie modulo sesto di impianto (mq)
A - Prato cespugliato	3701	300
Viburno (<i>Viburnum tinus</i>) h 1-1,20m	74	6
Cisto rosso (<i>Cistus incanus</i>) h 1m	86	7
Roscario (<i>Rhamnus officinalis</i>) h 1m	62	5
Rosa (<i>Rosa sempervirens</i>) h 1m	74	6
B - Cespugliato arboreo	5137	300
Leccio (<i>Quercus ilex</i>) h 2-3m	51	3
Corbezzolo (<i>Arbutus unedo</i>) h 1-1,20m	103	6
Cisto (<i>Cistus salvifolius</i>) h 1m	103	6
Mirto (<i>Myrtus communis</i>) h 1-1,20m	137	8
C - Arbusti a gruppi in corrispondenza dei rilevati e trincee	5134	140
Lentisco (<i>Pistacia lentiscus</i>) h 1-1,20m	403	11
Ginestra (<i>Spartium junceum</i>) h 1-1,20m	183	5
Mirto (<i>Myrtus communis</i>) h 1-1,20m	183	5
D - Siepe alto - arbustiva	1416	60
Terebinto (<i>Platanus teranibensis</i>) h 1-1,20m	71	3
Fillirea (<i>Phytolaea asifolia</i>) h 1-1,20m	94	4
Erica arborea (<i>Erica arborea</i>) h 1-1,20m	94	4
E - Mantello arbustivo termofilo di ricucitura	31744	300
Fillirea (<i>Phytolaea asifolia</i>) h 1-1,20m	1154	11
Lentisco (<i>Pistacia lentiscus</i>) h 1-1,20m	952	9
Olivastro (<i>Olea europaea var sylvestris</i>) h 1,5-2m	847	8
Ginestra (<i>Spartium junceum</i>) h 1-1,20m	423	4
F - Macchia arboreo-arbustiva per recupero	11656	300
Leccio (<i>Quercus ilex</i>) h 2-3m	117	3
Corbezzolo (<i>Arbutus unedo</i>) h 2-3m	78	2
Olivastro (<i>Olea europaea var sylvestris</i>) h 1,5-2m	194	5
Mirto (<i>Myrtus communis</i>) h 1-1,20m	233	6
Lentisco (<i>Pistacia lentiscus</i>) h 1-1,20m	232	7
Erica arborea (<i>Erica arborea</i>) h 0,5-1m	155	4
Cisto femmina (<i>Cistus salvifolius</i>) h 1m	194	5

BARREIRA	INTERVENTO ELEMENTARE	TIPOLOGICO	LUNGHEZZA (m)	ALTEZZA (m)	PI INIZIO	PI FINE
BA01-MUR	Integrata		255	4	0+200	0+254
	Integrata		114	4	0+254	0+368
	Integrata		123	4	0+368	0+491
BA02-MUR	Integrata		126	3	2+920	2+1020
	Integrata		17	3	3+062	3+080
	Integrata		30	3	3+180	3+216,3
BA01-SAS	Integrata		152	3	2+716,3	2+868,3
	Integrata		112	3	3+388,78	3+481,21
	Integrata		180	3	3+481,21	3+661,21
BA02-SAS	Standard		40	4	5+094	5+113,30
	Integrata		255	4	5+113	5+371,34
	Standard		27	4	5+382,27	5+388,14
BA03-SAS	Standard		60	4	5+464	5+525,17
	Integrata		14	3	5+523	5+537,52
	Standard		27	3	5+545	5+568,30
BA04-SAS	Integrata		55	5	6+143,56	6+199,31
	Standard		80	5	6+191,89	6+271,81
	Standard		227	5	6+274	6+501
BA06-SAS	Integrata		151	4	6+230,00	6+380,00
	Standard		78	5	6+514,41	6+593,09

LEGENDA

Tracciato di progetto

Confini comunali

Campo base

Area Stoccaggio

Tracciato di progetto

Interventi a verde

- Interventi di inerbimento dei rilevati
- Interventi a verde per l'inserimento paesaggistico delle aree di svincolo (Tipologico A - Prato cespugliato a valenza ornamentale)
- Interventi a verde per l'inserimento paesaggistico delle aree di svincolo e delle aree intercluse (Tipologico B - Cespugliato arboreo)
- Interventi di inserimento paesaggistico e consolidamento dei tratti in trincea/rivieto (Tipologico C - Arbusti a gruppi)
- Interventi di recupero dei suoli e sistemazione arbustiva a sviluppo lineare (Tipologico D - Siepe alto - arbustiva)
- Interventi di recupero dei suoli in disseminazione e di ricucitura con la vegetazione esistente (Tipologico E - Mantello arbustivo termofilo di ricucitura)
- Interventi di stabilizzazione del suolo e di ricucitura con la vegetazione esistente (Tipologico F - Macchia arboreo - arbustiva per recupero)
- Interventi di recupero dei suoli e inerbimento nei tratti stradali in disseminazione e nelle aree intercluse
- Interventi di ripristino dei suoli e inerbimento in corrispondenza delle aree di cantiere

Gestioni edili

- Aree di reimpianto definitivo

Interventi per la tutela delle acque

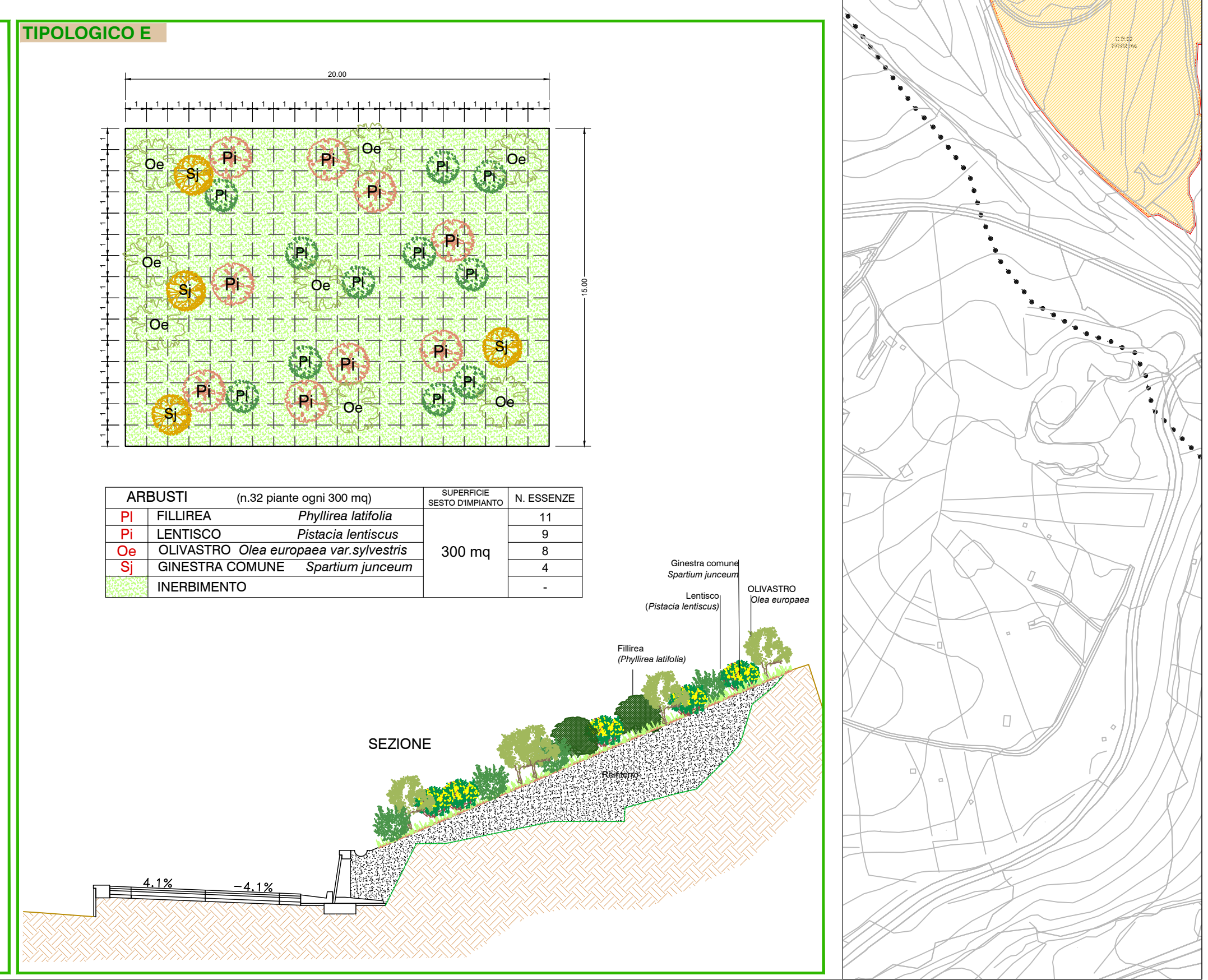
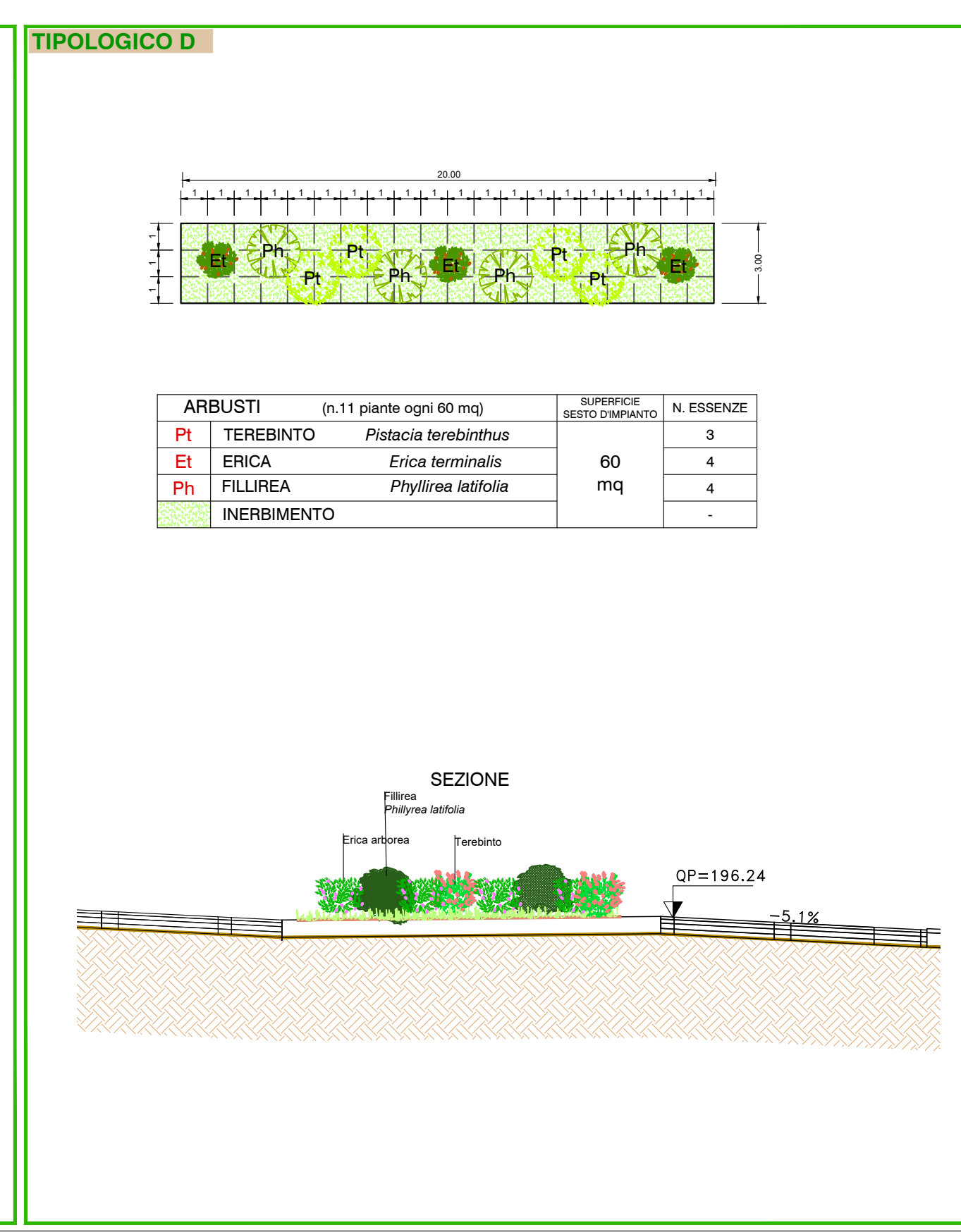
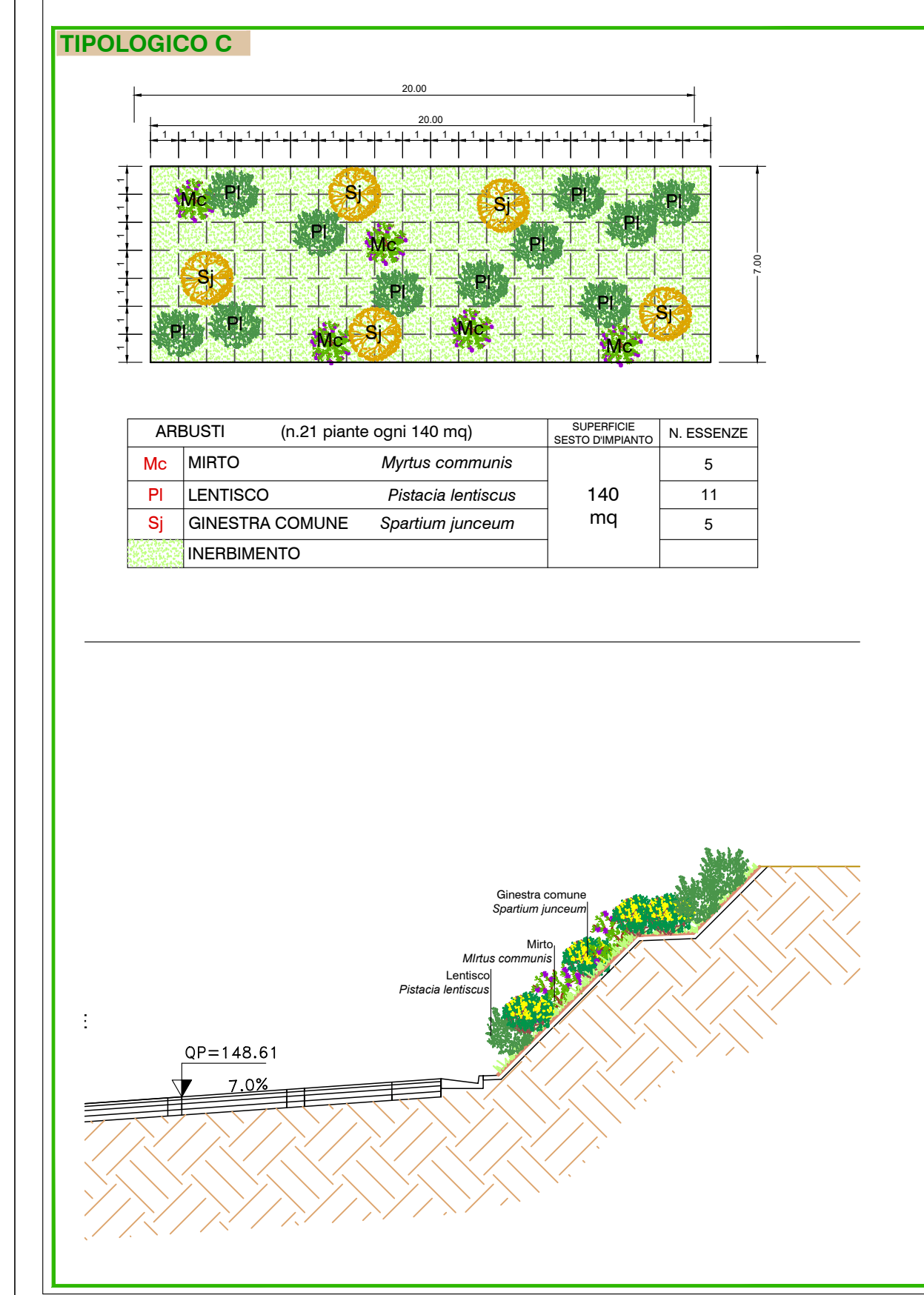
- Rete idraulica di progetto

Interventi mitigazione acustica

- Barriere antirumore
- Barriere antirumore integrate

Interventi di tipo architettonico

- Rivestimento dei muri in pietra locale
- Rivestimento delle spalle viadotti in pietra locale



Sanas
GRUPPO FS ITALIANE
Direzione Progettazione e Realizzazione Lavori

S.S.131 "Carlo Felice"
Completamento itinerario Sassari - Olbia.
Potenziamento e messa in sicurezza S.S.131
dal km 192+500 al km 209+500.
2° Lotto dal km 202+000 al km 209+500

PROGETTO DEFINITIVO

PROGETTAZIONE: **VI A - SERING - VSP - BRENDA**

RESPONSABILE DELL'INTEGRAZIONE DELLE PRESTAZIONI SPECIALISTE: GRUPPO DI PROGETTAZIONE

PROGETTISTA:
Responsabile Tecnico Progetto: Dott. Ing. Massimo Caporali
Dott. Ing. Paolo Piana (Dott. Ing. Paolo Piana) (Dott. Ing. Paolo Piana)

COORDINATORE SICUREZZA IN FASE DI PROGETTAZIONE:
Dott. Ing. Andrea Di Girolamo (Dott. Ing. Paolo Piana) (Dott. Ing. Paolo Piana)

RESPONSABILE SAN:
Dott. Ing. Francesco Venturi (Dott. Ing. Paolo Piana) (Dott. Ing. Paolo Piana)

STUDIO DI IMPATTO AMBIENTALE
Planimetria degli interventi di mitigazione 2/3

CODICE PROGETTO	NOME FILE	REVISIONE	SCALA
PROGETTO: DPICAO357	T001A03AMBCT140-42A_PLA_INT_MIT	A	1:5.000
D			
C			
B			
A	EMISSIONE	DEL 2021	SANTORINA FIVENTINA
REV.	DESCRIZIONE	DATA	REDATTO VERIFICATO APPROVATO