

Scala 1:10.000

LEGENDA SIMBOLI

Reticolo idrografico RAS (da IGM 25.000 e CTR 10.000)



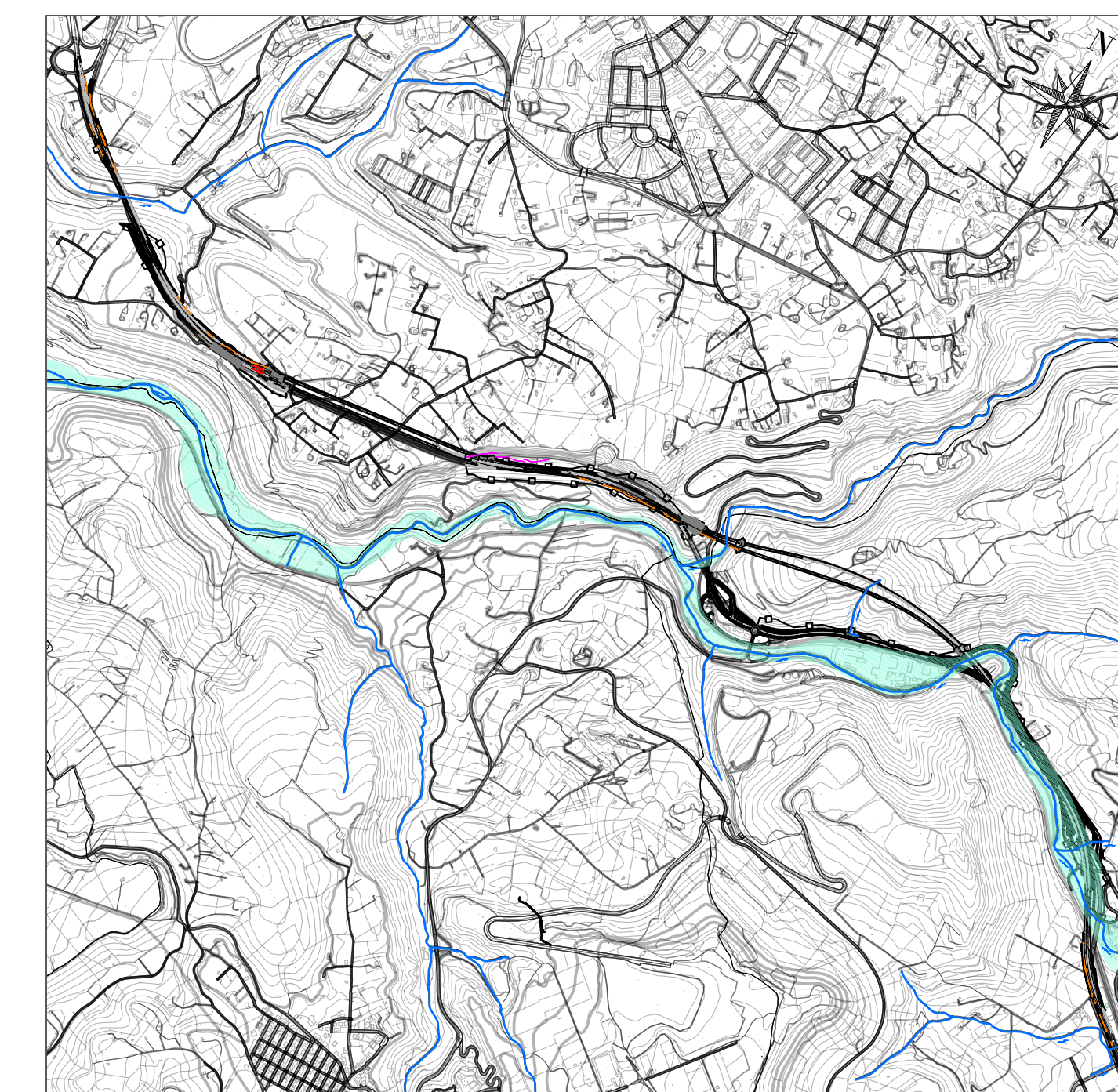
Corsi d'acqua bacini principali

Competenza Genio Civile R.D.523

LEGENDA PSFF



Fascia C geomorfologica (TR500 anni)



Mappa chiave

Scala 1:25.000



Direzione Progettazione e Realizzazione Lavori

S.S.131 "Carlo Felice"
 Completamento itinerario Sassari - Olbia.
 Potenziamento e messa in sicurezza S.S.131
 dal km 192+500 al km 209+500.
 2° Lotto dal km 202+000 al km 209+500

PROGETTO DEFINITIVO

COD. CA357

PROGETTAZIONE: ATI VIA - SERING - VDP - BRENG

RESPONSABILE DELL'INTEGRAZIONE DELLE PRESTAZIONI SPECIALISTICHE:
 Dott. Ing. Giovanni Piazza (Ord. Ing. Prov. Roma A27296)

GRUPPO DI PROGETTAZIONE

PROGETTISTA:
 Responsabile Tracciato stradale: Dott. Ing. Massimo Capasso (Ord. Ing. Prov. Roma 26031)
 Responsabile Strutture: Dott. Ing. Giovanni Piazza (Ord. Ing. Prov. Roma 22364)
 Responsabile Idraulica, Geotecnica e Impianti: Dott. Ing. Sergio Di Maio (Ord. Ing. Prov. Palermo 2872)
 Responsabile Ambiente: Dott. Ing. Francesco Ventura (Ord. Ing. Prov. Roma 14660)

MANDATARIA:



MANDANTE:



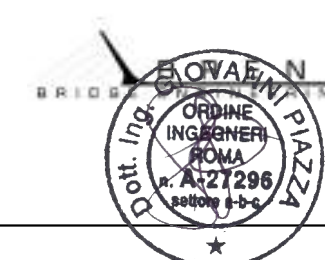
GEOLOGO:

Dott. Geol. Enrico Curcuruto (Ord. Geo. Regione Sicilia 966)
 COORDINATORE SICUREZZA IN FASE DI PROGETTAZIONE:
 Dott. Ing. Matteo Di Girolamo (Ord. Ing. Prov. Roma 15138)

RESPONSABILE SIA:

Dott. Ing. Francesco Ventura (Ord. Ing. Prov. Roma 14660)

VISTO: IL RESPONSABILE DEL PROCEDIMENTO:
 Dott. Ing. Edoardo Quattrone



IDROLOGIA E IDRAULICA

Planimetria delle aree di esondazione del PSFF

CODICE PROGETTO		NOME FILE		REVISIONE	SCALA:
PROGETTO		CA349_TO0ID00IDRPL02_A			
DIPCA0357		CODICE ELAB. TO0ID00IDRPL02		A	1:10.000
D					
C					
B					
A	EMISSIONE	GIU.2021	A. CECOTTI	M.A. CUCCARO	G.PAZZA
REV.	DESCRIZIONE	DATA	REDATTO	VERIFICATO	APPROVATO