

#### LEGENDA

Tracciato di progetto      Confini comunali

**Fasce di quota altimetrica (metri s.l.m)**

0 - 10	300,1 - 400	900,1 - 1000
10,1 - 25	400,1 - 500	1000,1 - 1100
25,1 - 50	500,1 - 600	1100,1 - 1200
50,1 - 100	600,1 - 700	1200,1 - 1258,9
100,1 - 200	700,1 - 800	
200,1 - 300	800,1 - 900	

**2) RILIEVI**

1 - Monte Ziprianu	5 - Monte Tudurighe	9 - Monte Frundas
2 - Monte S'Antioco	6 - Monte di Canechervu	10 - Monte Murtas
3 - Monte Istoccu	7 - Monte Terras	11 - Monte Rasu
4 - Monte Fenosu	8 - Monte San Simeone	

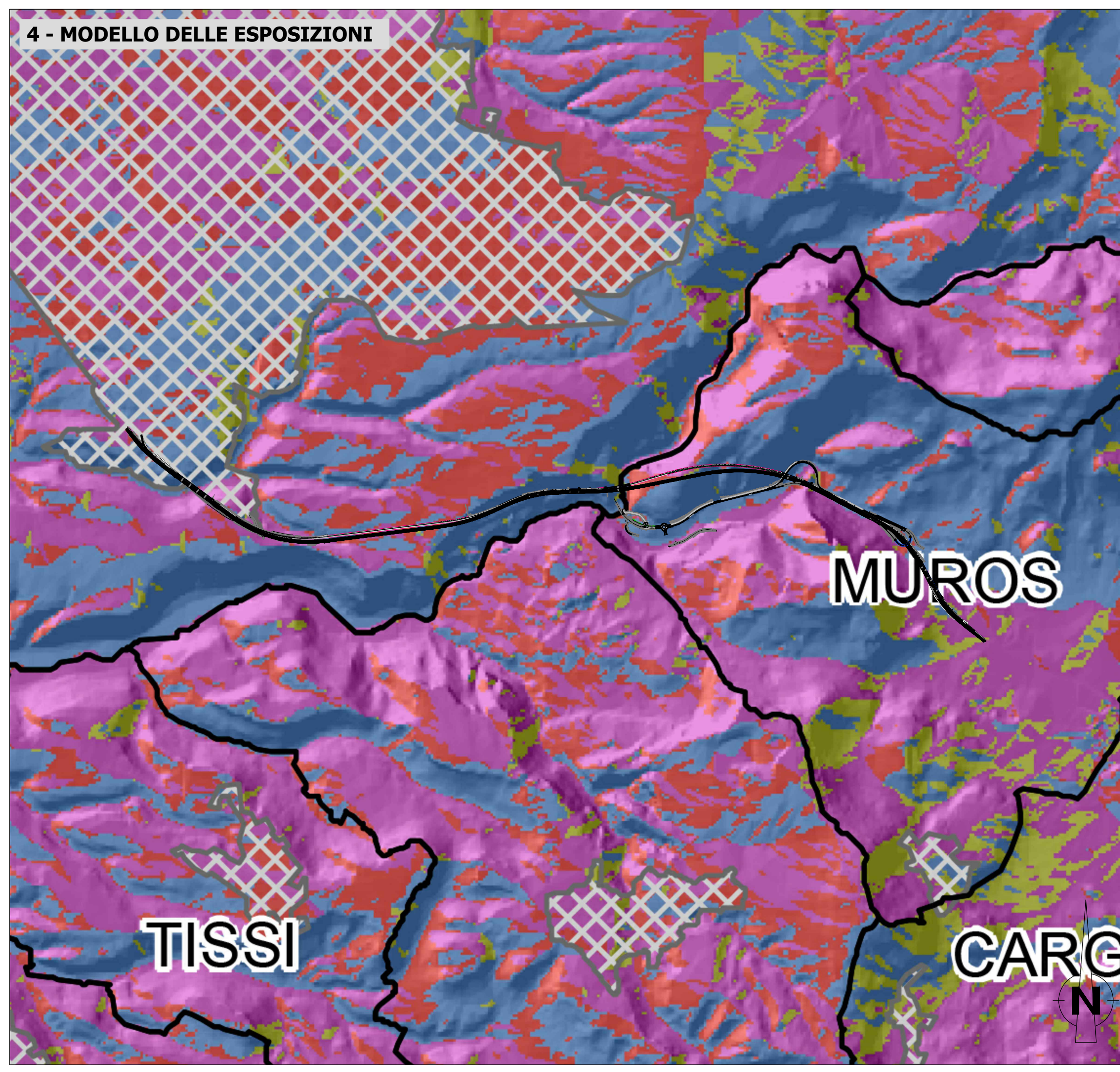
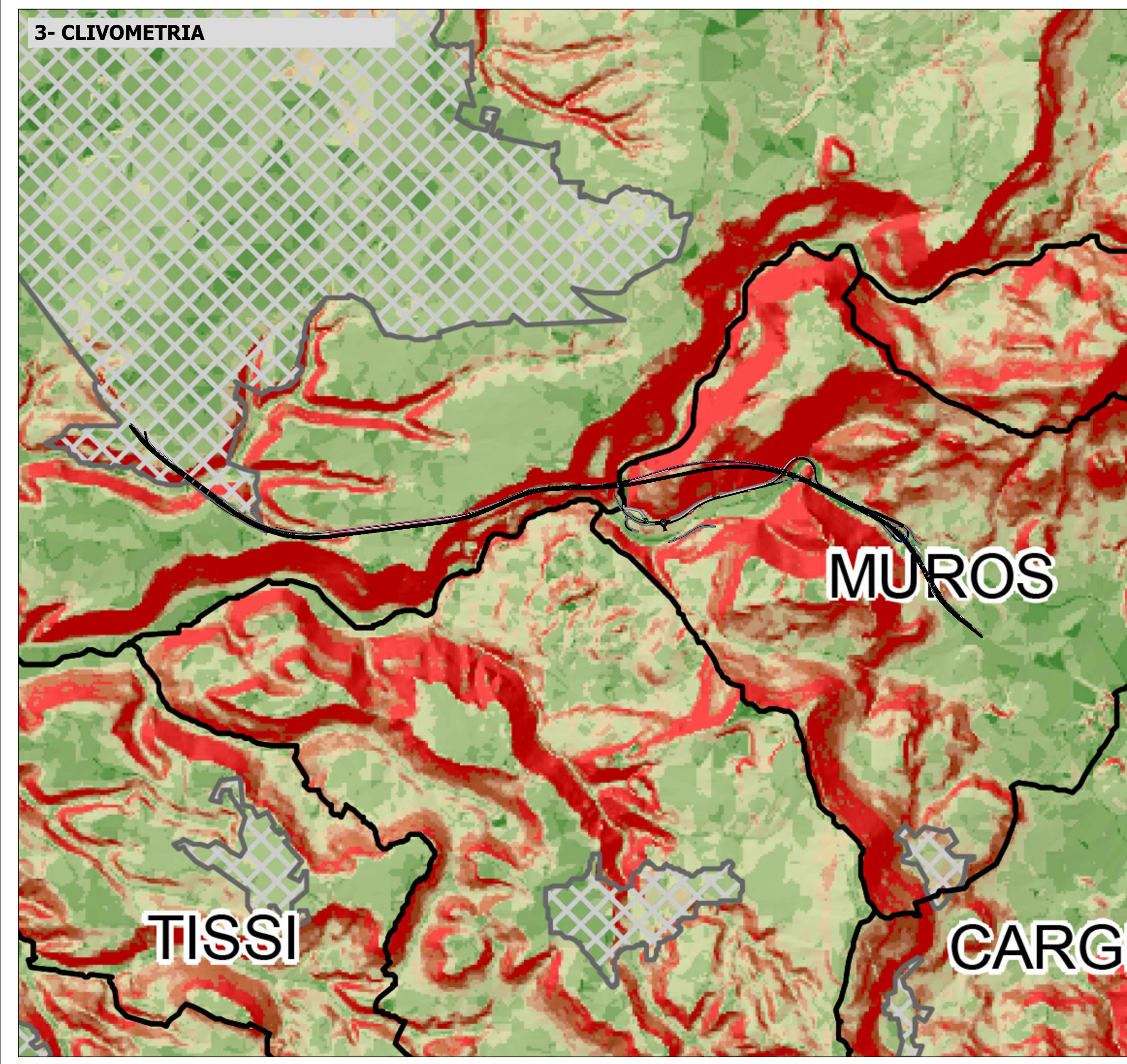
**Fasce di quota altimetrica (metri s.l.m)**

Est	Ovest
Nord	Sud

**Classi di clivometria (espresse in percentuale)**

0 - 1	10,1 - 15	30,1 - 40
1,1 - 2	15,1 - 20	>40 (Aree a forte attività)
2,1 - 5	20,1 - 25	
5,1 - 10	25,1 - 30	

Fonte:  
Piano Urbanistico Provinciale di Sassari (anno 2008)



**Sanas**  
GRUPPO FS ITALIANE  
Direzione Progettazione e Realizzazione Lavori

S.S.131 "Carlo Felice"  
Completamento itinerario Sassari - Olbia.  
Potenziamento e messa in sicurezza S.S.131  
dal km 192+500 al km 209+500.  
2° Lotto dal km 202+000 al km 209+500

**PROGETTO DEFINITIVO**      COD. CA357

PROGETTAZIONE: **ATI VIA - SERING - VDP - BRENG**

RESPONSABILE DELL'INTEGRAZIONE DELLE PRESTAZIONI SPECIALISTICHE: Dott. Ing. Giovanni Piazza (Ord. Ing. Prov. Roma A27296)	GRUPPO DI PROGETTAZIONE MANDATARIA: <b>VIA INGEGNERIA</b> MANDANTE: <b>SERING INGEGNERIA</b>
PROGETTISTA: Responsabile Tracciato stradale: Dott. Ing. Massimo Capasso (Ord. Ing. Prov. Roma 26031) Responsabile Strutture: Dott. Ing. Giovanni Piazza (Ord. Ing. Prov. Roma 27296) Responsabile Idraulico, Geotecnico e Impianti: Dott. Ing. Sergio Di Maio (Ord. Ing. Prov. Palermo 28722) Responsabile Ambiente: Dott. Ing. Francesco Ventura (Ord. Ing. Prov. Roma 14660)	<b>VDP</b> <b>BRENG</b> BRIDGE ENGINEERING
GEOLOGO: Dott. Geol. Enrico Curcurato (Ord. Geo. Regione Sicilia 966)	
COORDINATORE SICUREZZA IN FASE DI PROGETTAZIONE: Dott. Ing. Matteo Di Girolamo (Ord. Ing. Prov. Roma 15138)	
RESPONSABILE SIA: Dott. Ing. Francesco Ventura (Ord. Ing. Prov. Roma 14660)	
VISTO: IL RESPONSABILE DEL PROCEDIMENTO: Dott. Ing. Edoardo Quattrone	

**STUDIO DI IMPATTO AMBIENTALE**  
Carta della Morfologia del Paesaggio

**GIOVANNI PIAZZA**  
INGEGNERE  
ROMA - A27296  
dal 1999

CODICE PROGETTO	NOME FILE	REVISIONE	SCALA:
PROGETTO DPCAO357	T00IA03AMBCT31A_MOR_PAE	A	1:25.000
LIV. PROG. ANNO D 20	CODICE ELAB. T00IA03AMBCT31		
D			
C			
B			
A	EMISSIONE	MAR. 2021	S.MARTORANA F.VENTURA G.PIAZZA
REV.	DESCRIZIONE	DATA	REDATTO VERIFICATO APPROVATO