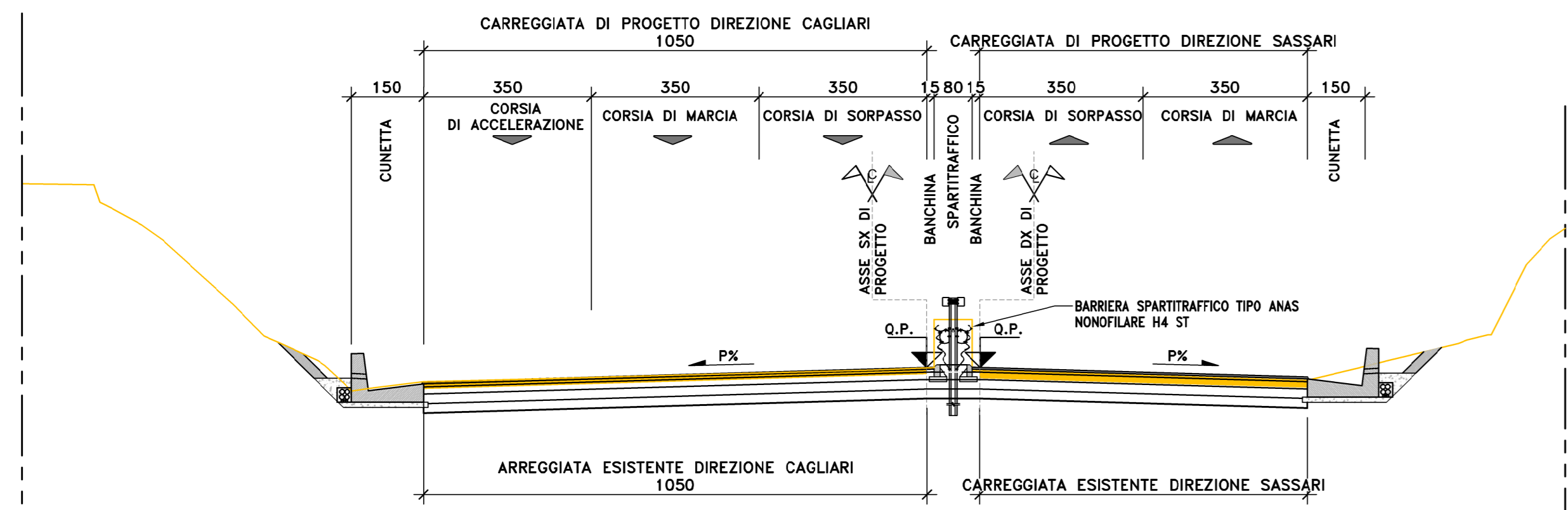
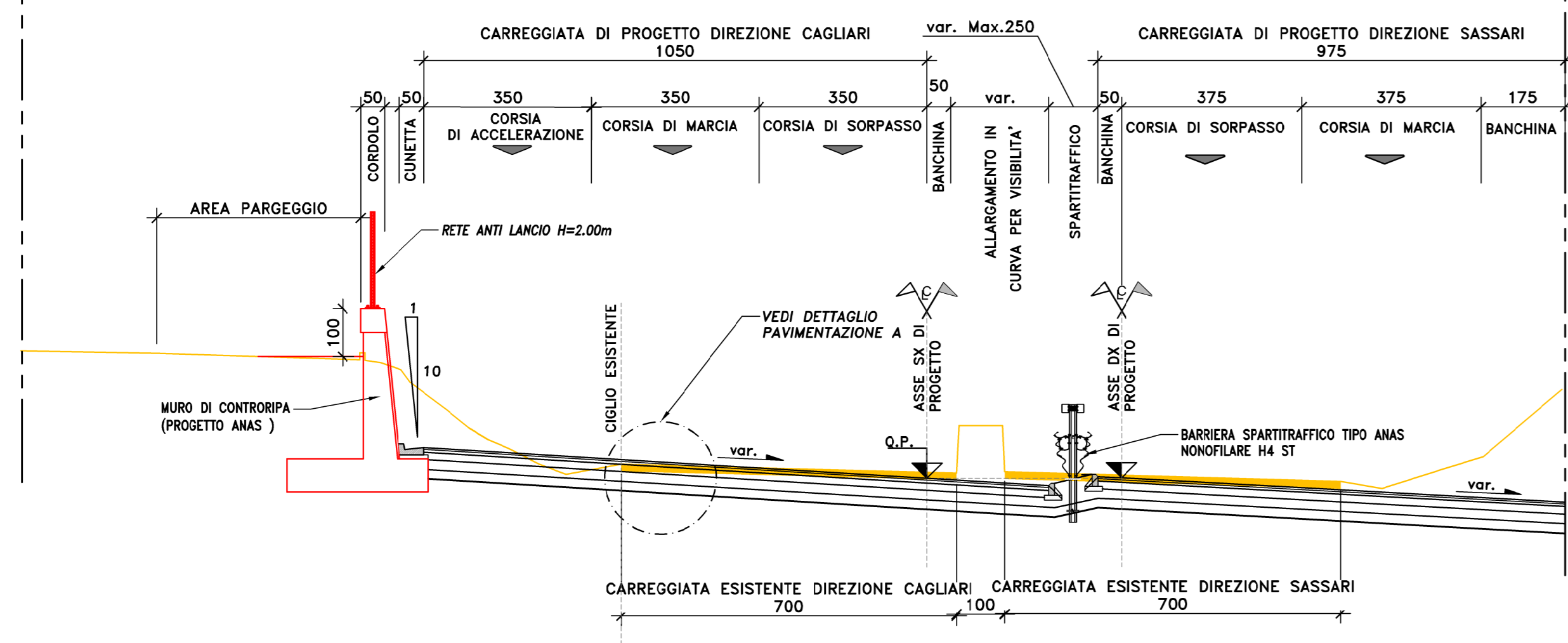


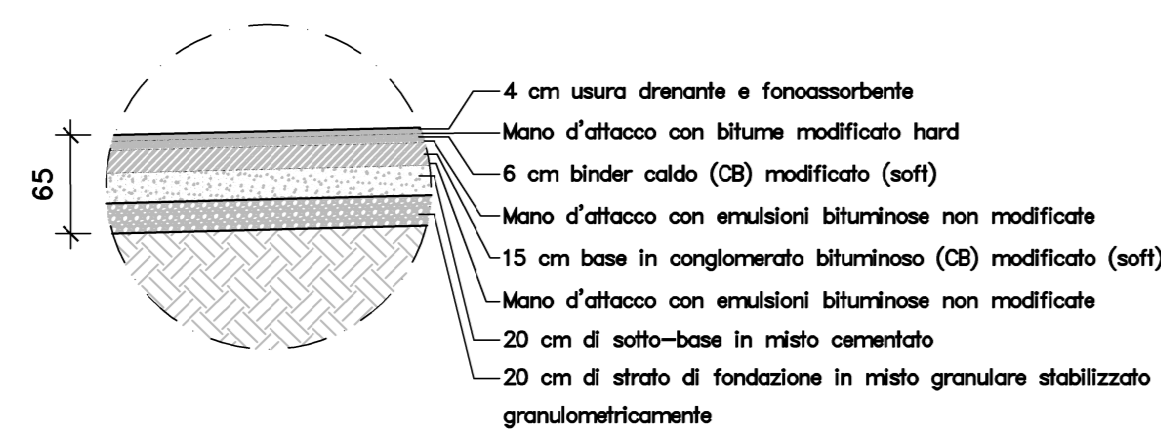
SEZIONE DI ATTACCO CON STRADA ESISTENTE (FINE PROGETTO)
SCALA 1:100



SEZIONE TIPO DI PROGETTO
TRATTO DI RACCORDO ALLA SEZIONE DI ATTACCO CON STRADA ESISTENTE
SCALA 1:100



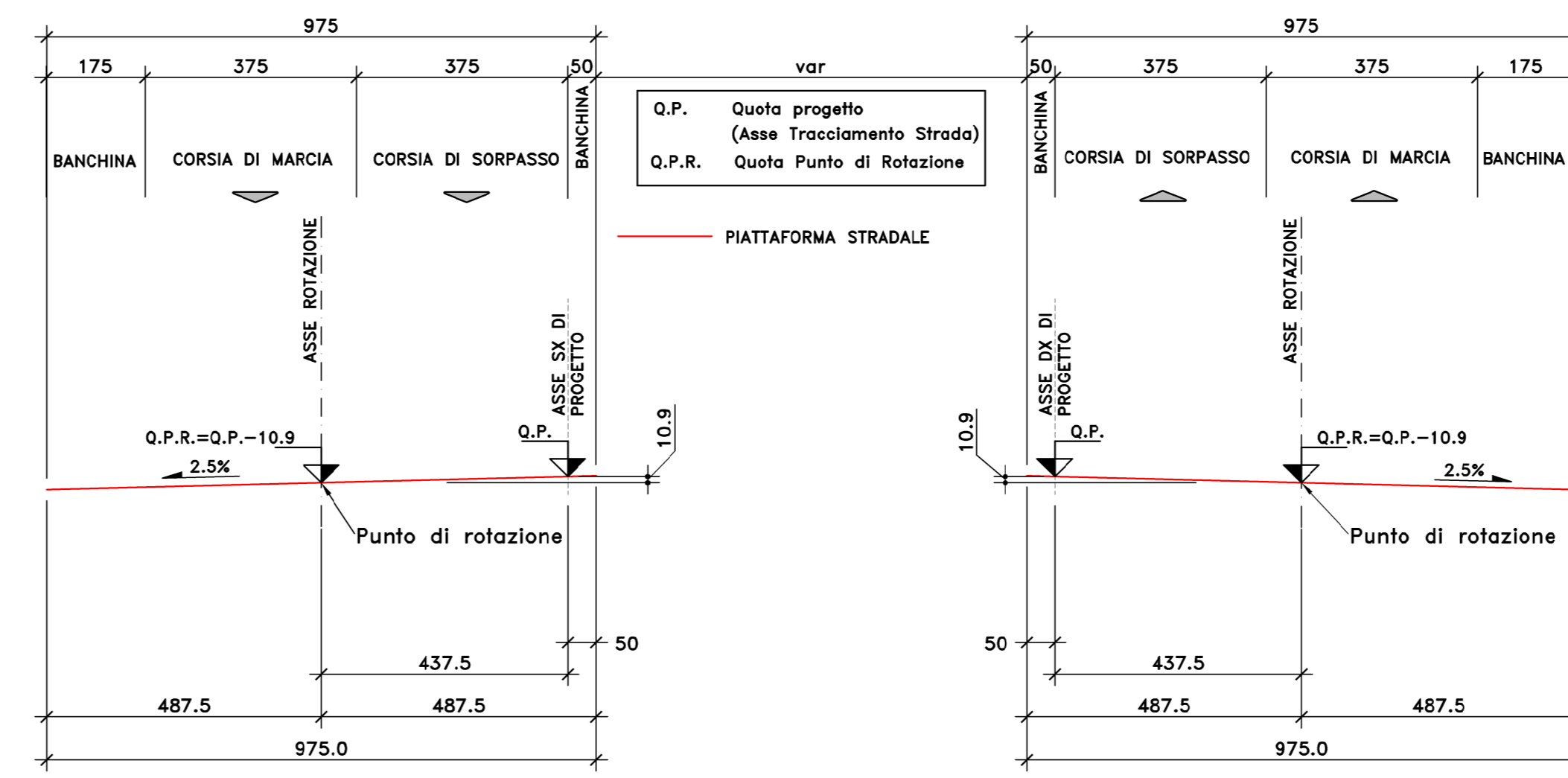
DETTAGLIO PAVIMENTAZIONE A- ASSE PRINCIPALE
SCALA 1:50



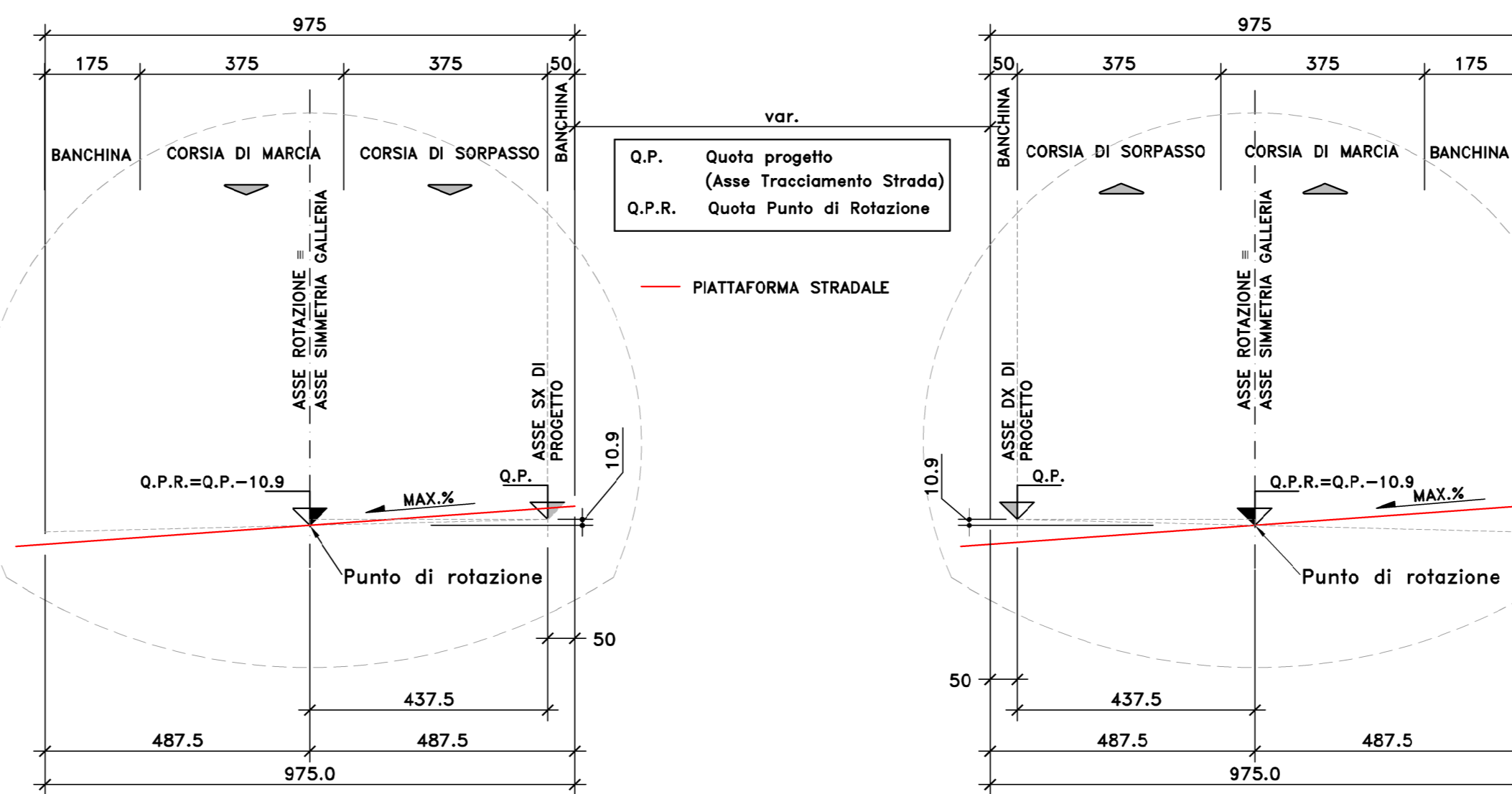
RILEVATO	Materiale idoneo appartenente ai gruppi A1, A2-4, A2-5, A3
GEOTESSILE	Resistenza a trazione >35KN/m (voce E.01.30.4)
BONIFICA	spessore variabile, vedi tabella. Materiale idoneo appartenente ai gruppi A1, A2-4, A2-5, A3
SCOTICO E PREPARAZIONE DEL PIANO DI POSA (20 cm)	Materiale idoneo appartenente ai gruppi A1, A2-4, A2-5, A3

NB: LE CARATTERISTICHE DELLE OPERE DI SMALTIMENTO E RELATIVI RINFIANCHI SONO DETTAGLIATE NEGLI ELABORATI IN IDROLOGIA E IDRAULICA.

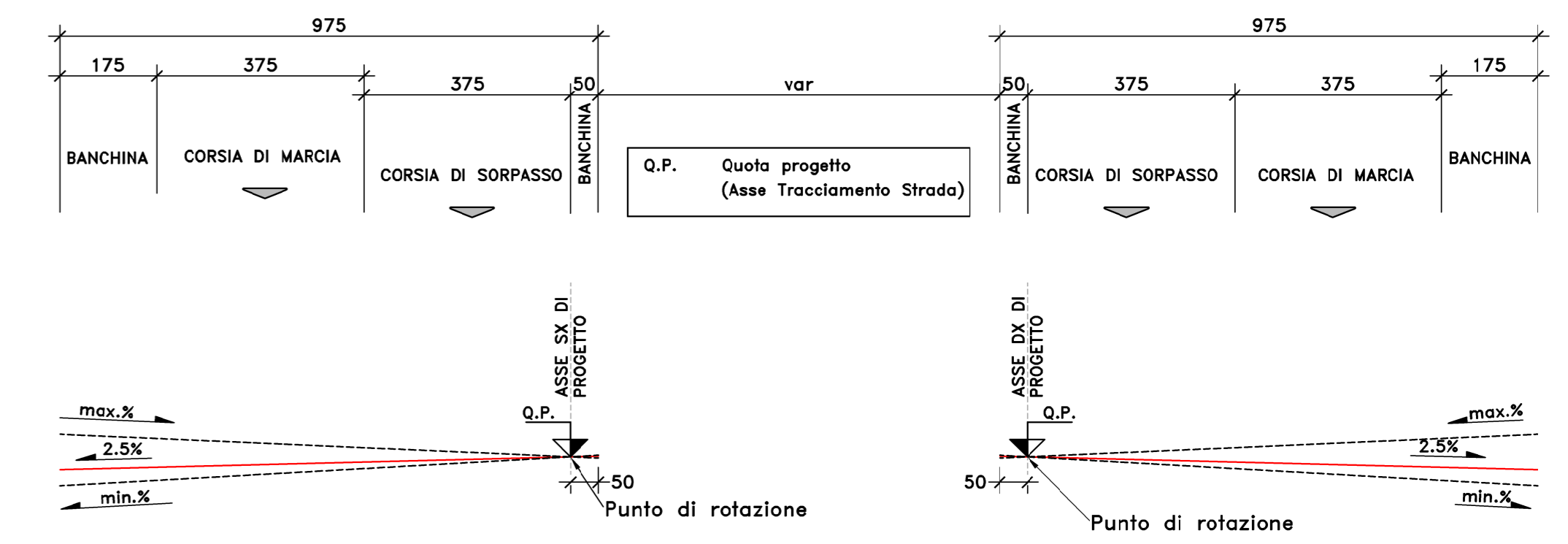
METODO DI ROTAZIONE CURVE IN GALLERIA E APPROCCI (INIZIO CURVA)



METODO DI ROTAZIONE CURVE IN GALLERIA E APPROCCI (ROTAZIONE MASSIMA)



METODO DI ROTAZIONE STANDARD



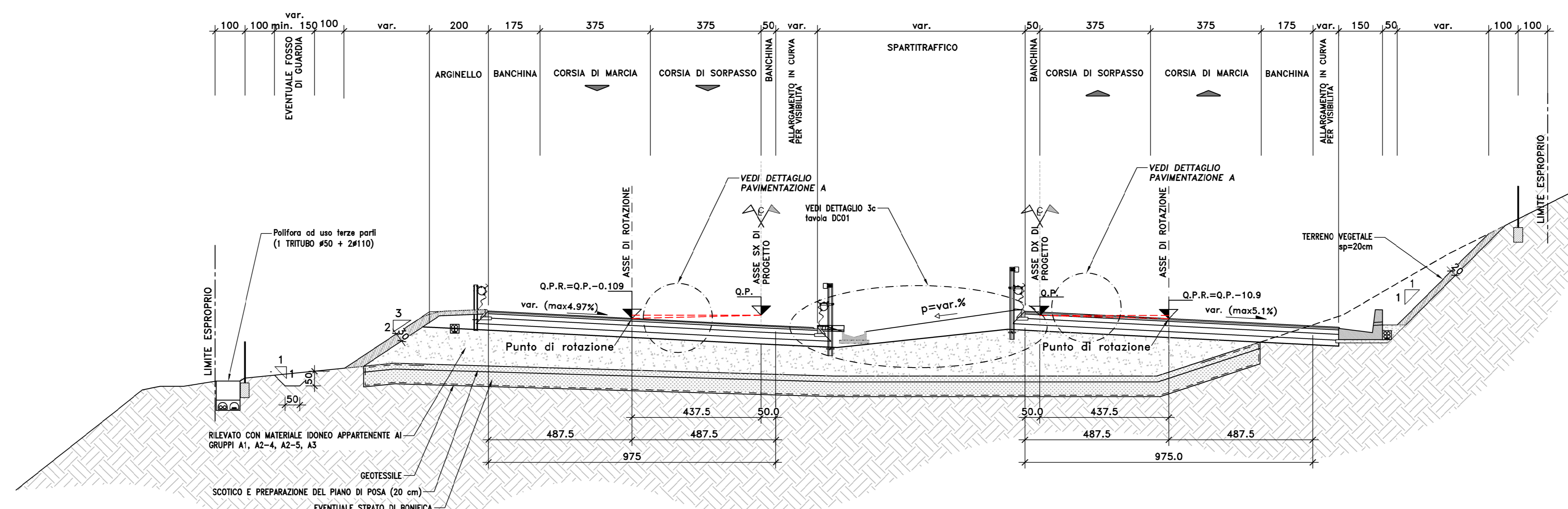
AP DX

CURVA	da PK	a PK	R	i %	Rotazione
1	0+088.149	0+625.110	770.00	6.39%	STD
2	0+634.026	1+182.399	667.00	7.00%	STD
3	1+511.364	2+745.819	1380.00	4.40%	GALL
4	2+783.807	3+285.212	1170.00	4.89%	GALL
5	3+347.481	3+789.318	720.00	6.67%	STD
6	3+813.649	4+279.256	1125.00	5.01%	GALL
7	5+034.364	5+791.355	825.00	6.11%	STD
8	6+268.559	6+673.176	975.00	5.49%	STD

AP SX

CURVA	da PK	a PK	R	i %	Rotazione
1A	0+009.985	0+136.418	7500.00	-2.50%	-
1B	0+148.178	0+567.905	640.00	7.00%	STD
2	0+574.315	1+245.369	720.00	6.67%	STD
3	1+510.176	2+460.870	1200.00	4.81%	GALL
4	2+736.332	3+265.754	1800.00	3.71%	GALL
5	3+284.015	3+818.239	750.00	6.49%	STD
6	3+834.490	4+306.304	1140.00	4.97%	GALL
7	4+967.247	5+766.857	875.00	5.88%	STD
8	6+267.745	6+614.176	825.00	6.11%	STD

SEZIONE TIPO
CATEGORIA B EXTRAURBANA PRINCIPALE (DM 5/11/01)
TRATTO IN CURVA CON METODO DI ROTAZIONE IN APPROCCIO ALLA GALLERIA
SCALA 1:100



S.S.131 "Carlo Felice"
Completamento itinerario Sassari - Olbia.
Potenziamento e messa in sicurezza S.S.131
dal km 192+500 al km 209+500.
2° Lotto dal km 202+000 al km 209+500

PROGETTO DEFINITIVO

PROGETTAZIONE: ATU VIA - SERINO - VDP - BRENDA

RESPONSABILE DELL'INTEGRAZIONE DELLE PRESTAZIONI SPECIALISTICHE:
Coordinatore Sicurezza in Fase di Progettazione:
RESPONSABILE SIA:
VISTO IL RESPONSABILE DEL PROCEDIMENTO:

PROGETTO STRADALE
ASSE PRINCIPALE
SEZIONE TIPO
TAV. 2 di 2

CODICE PROGETTO	CA357_TOOP500TRASTO1-06_DC_A	REVISIONE	SCALA:
PROGETTO	CA357_TOOP500TRASTO1-06_DC_A		1:100
PROGETTO	D 20		
PROGETTO	TOOP500TRASTO2		
D			
C			
B			
A	EMISSIONE	04/2021	L.MARINO V. FINO G.PAZZA
REV.	DESCRIZIONE	DATA	REDATTO VERIFICATO APPROVATO