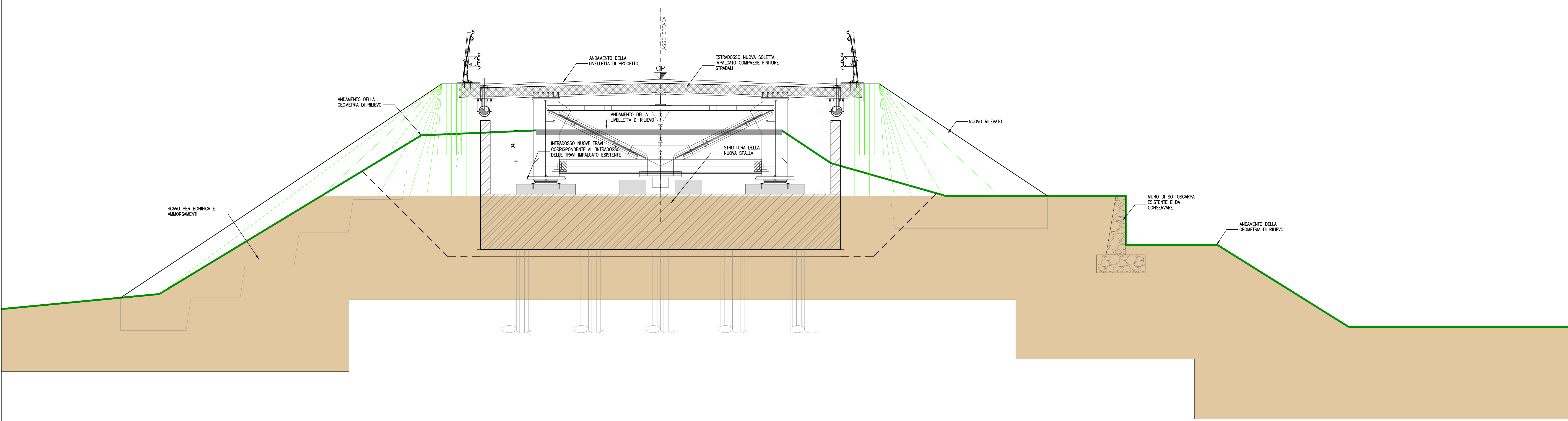


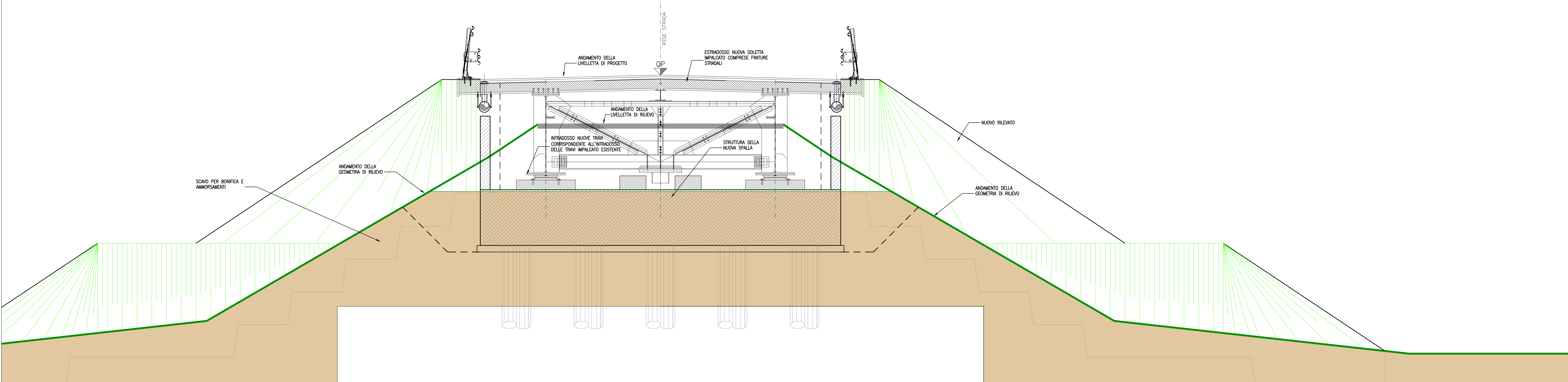
SEZIONE A-A SU RILEVATO LATO VENZONE: SU NUOVA SPALLA

SCALA 1:50



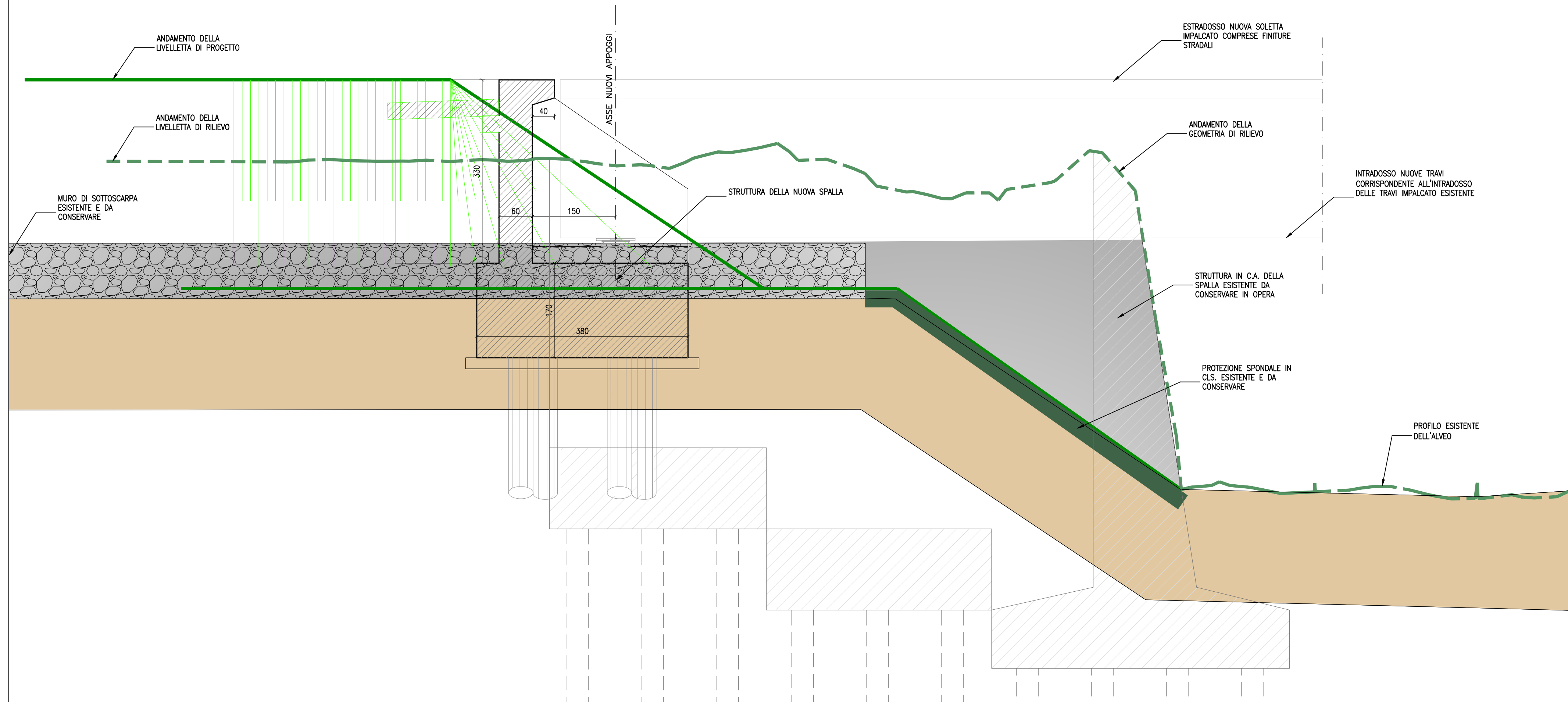
SEZIONE A-A SU RILEVATO LATO AMARO: SU NUOVA SPALLA

SCALA 1:50



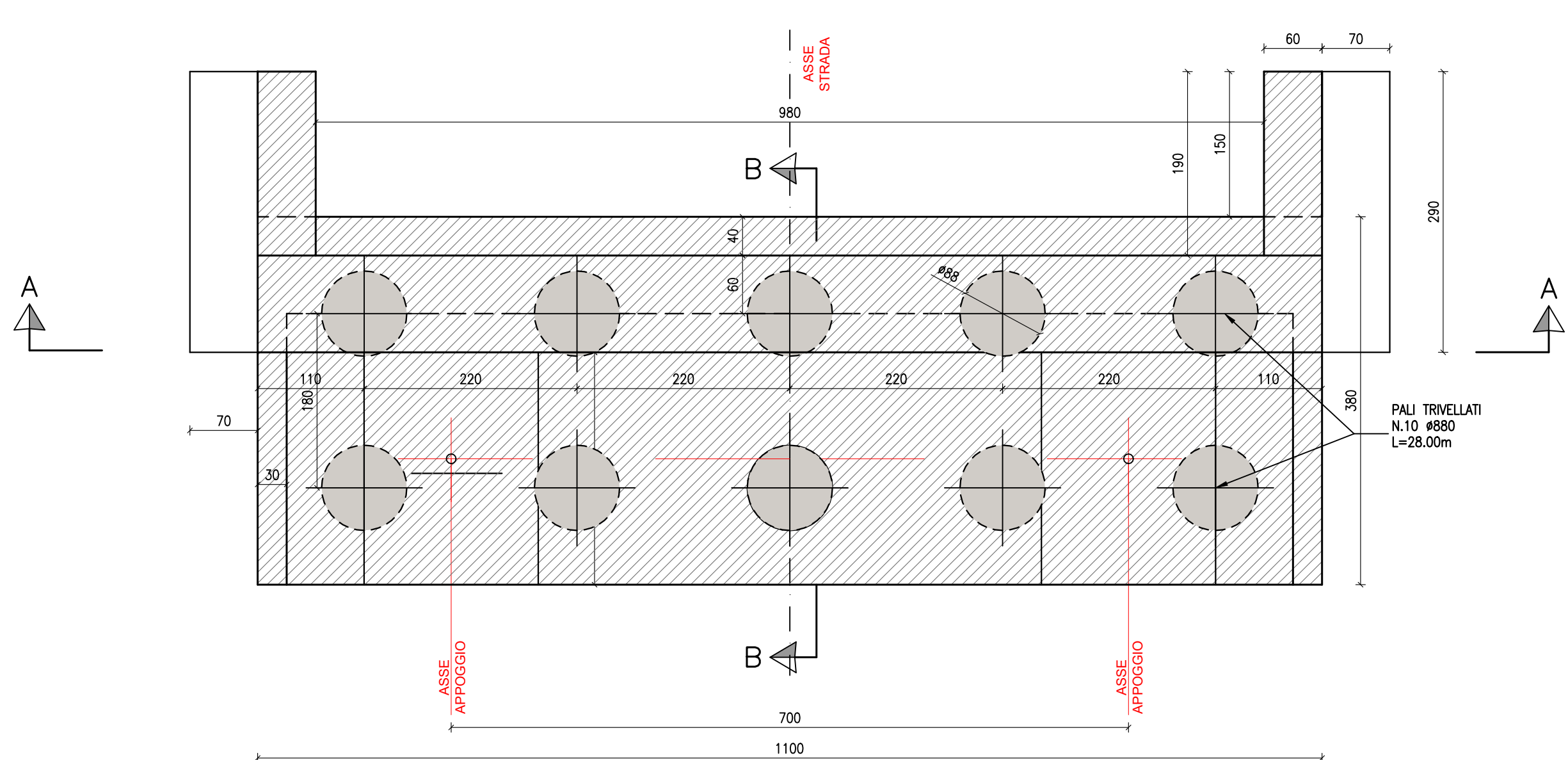
SEZIONE B-B VISTA SU RILEVATO LATO VENZONE: SU NUOVA SPALLA

SCALA 1:50



PIANTA FONDAZIONI SPALLA

SCALA 1:50



DA 24-2018 / II - S.S. 52 "Carnica"

LAVORI DI RICOSTRUZIONE DEL PONTE SUL FIUME FELLA NEI COMUNI DI AMARO E VENZONE DAL km 0+800 AL km 1+190 CIRCA

PROGETTO DI FATTIBILITA' TECNICO - ECONOMICA

PROGETTAZIONE GENERALE e COORDINAMENTO:
dott. Ing. Luca Vittori
Ordine degli Ingegneri della Provincia di Gorizia - posizione n° 446/A

PROGETTAZIONE STRUTTURALE:
E2B S.r.l. - Via Fornace Morandi n.24 Padova
dott. Ing. Alessandro Cortini - Ordine degli Ingegneri della Provincia di Padova - posizione n° 3325/A

GEOLOGIA:
dott. geol. Umberto Stefanel - Ordine dei Geologi della Regione FVG - posizione n° 193/A
dott. geol. Massimo Valent - Ordine dei Geologi della Regione FVG - posizione n° 289/A

COORDINATORE DELLA SICUREZZA IN FASE DI PROGETTAZIONE:
dott. Ing. Fabrizio Caricini
Ordine degli Ingegneri della Provincia di Pordenone posizione n° 940/A

IL RESPONSABILE UNICO DEL PROCEDIMENTO e DIRETTORE GENERALE:
dott. Ing. Sandro Didone
Ordine degli Ingegneri della Provincia di Trento - posizione n° 1191/A

Carpenterie nuove spalle - Pianta e sezioni

PROGETTO: CAR	NUMERO ELABORATO: T.13	REVISIONE: A	SCALA: 1:100 / 1:50
REVISIONE	DATA	REDDATTO	VERIFICATO
A	EMMISSIONE	SET 2021	E2B E2B LV
REV.	DESCRIZIONE	DATA	REDDATTO VERIFICATO APPROVATO