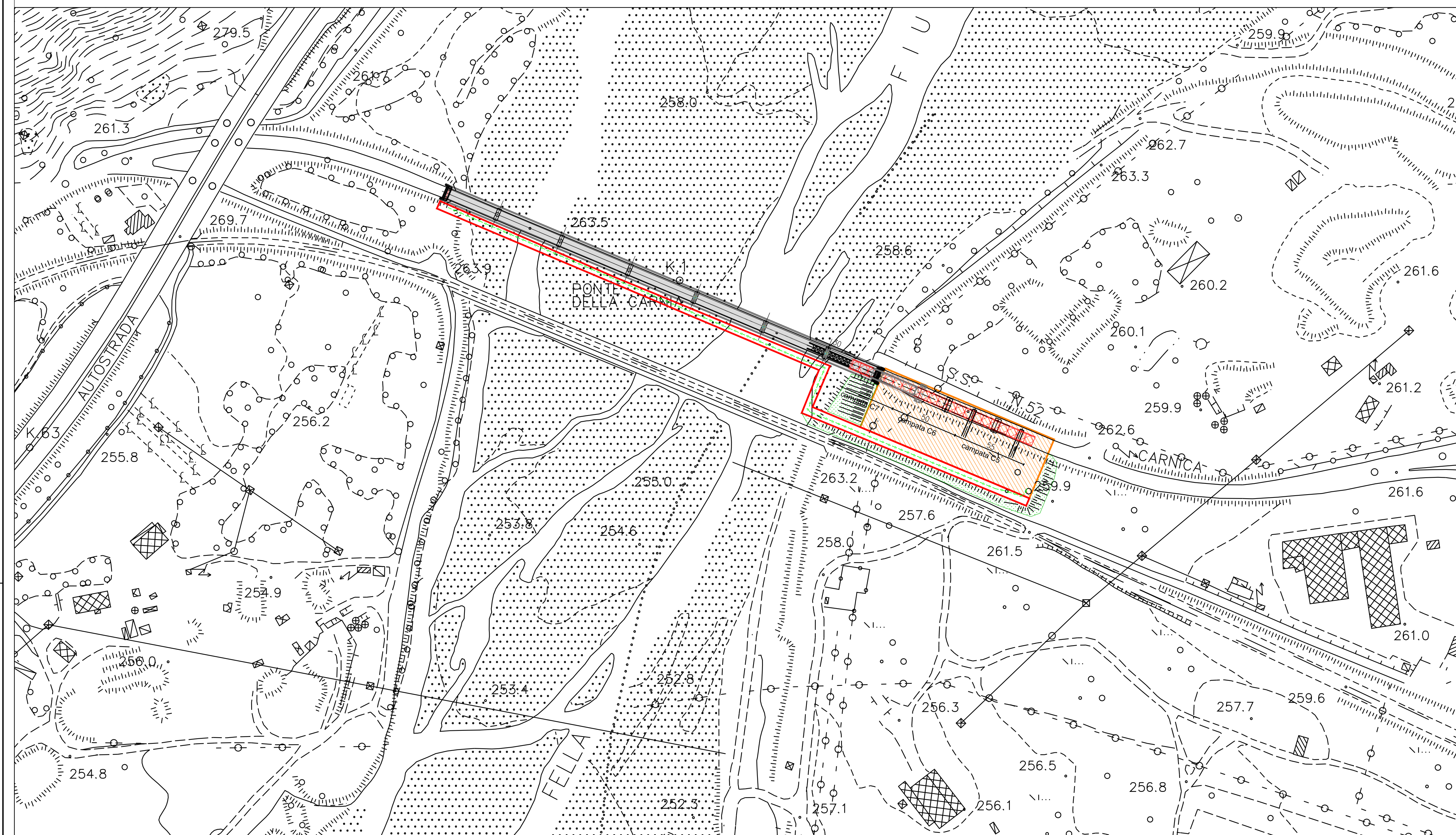
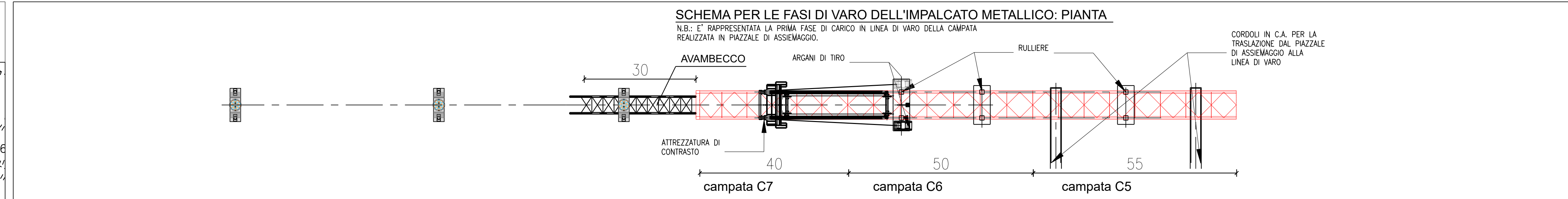


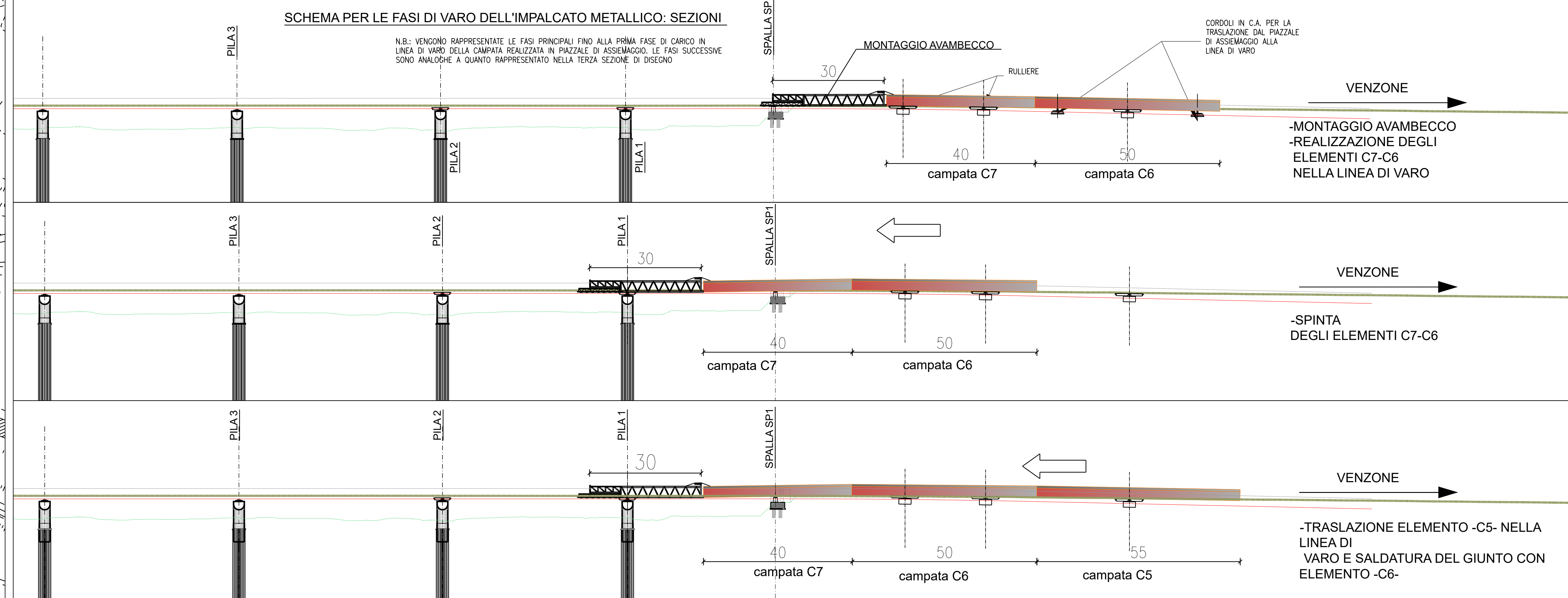
PLANIMETRIA DELLA CANTIERIZZAZIONE PER LE OPERAZI VARO



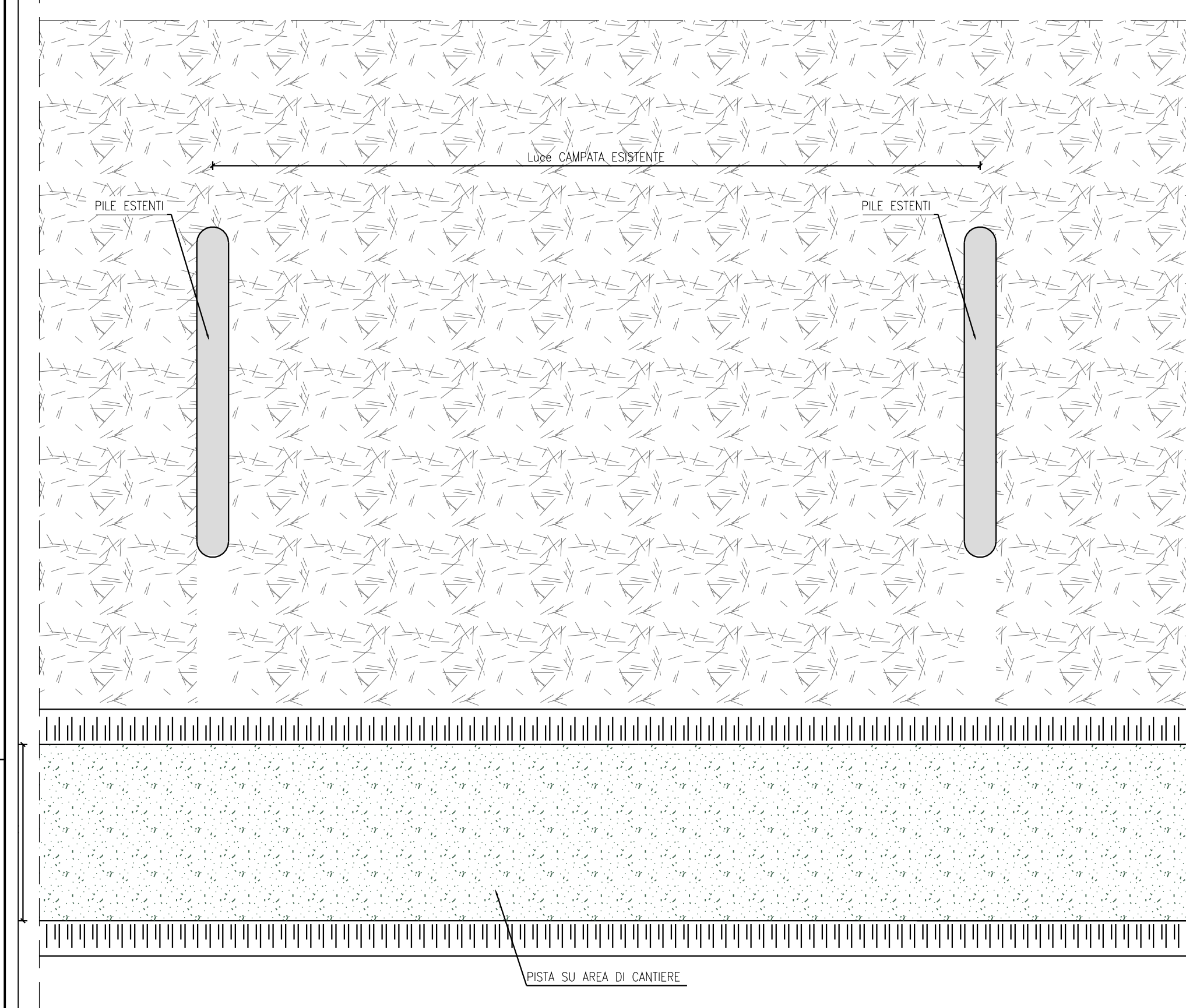
SCHEMA PER LE FASI DI VARO DELL'IMPALCATO METALLICO: PIANTA



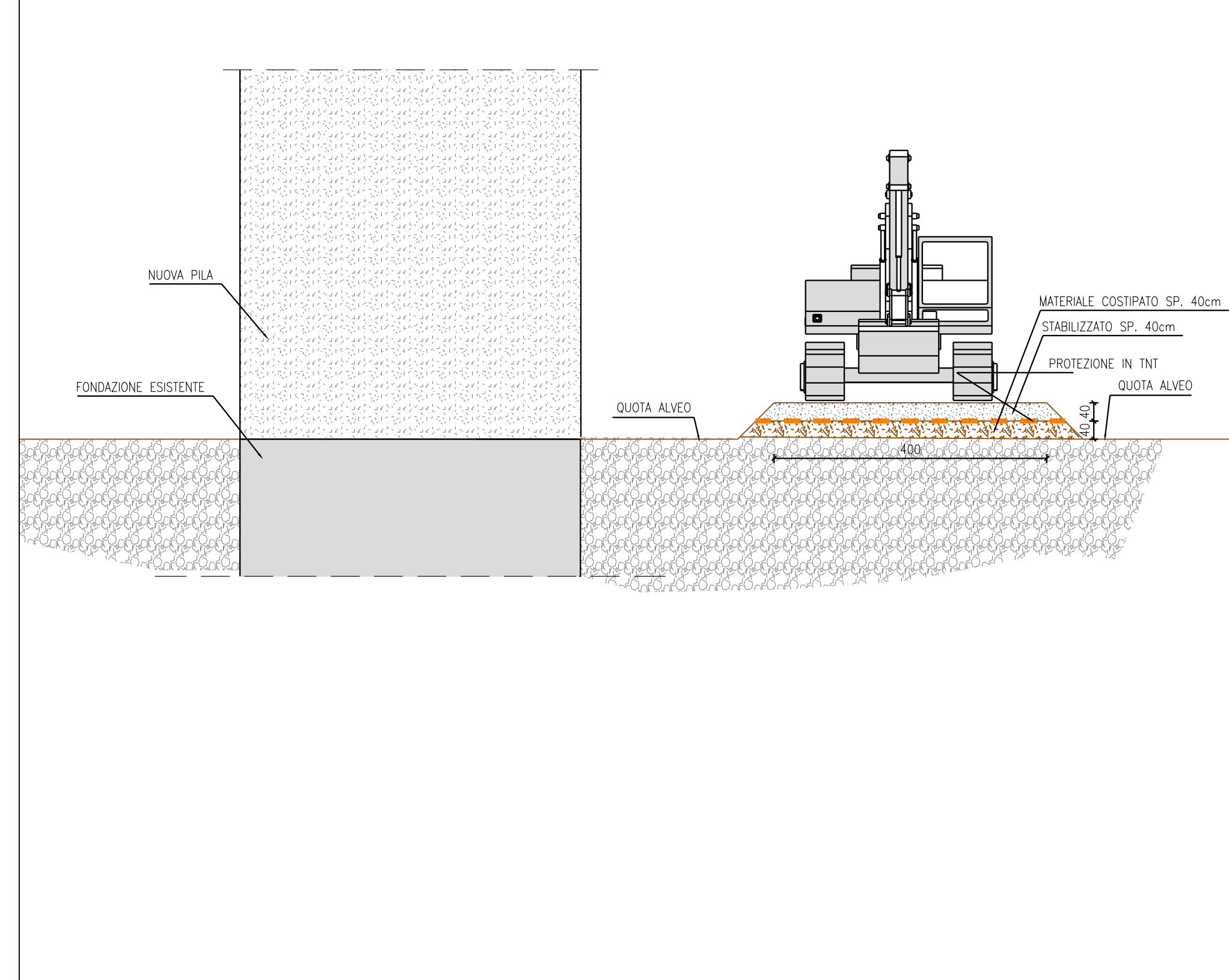
SCHEMA PER LE FASI DI VARO DELL'IMPALCATO METALLICO: SEZIONI



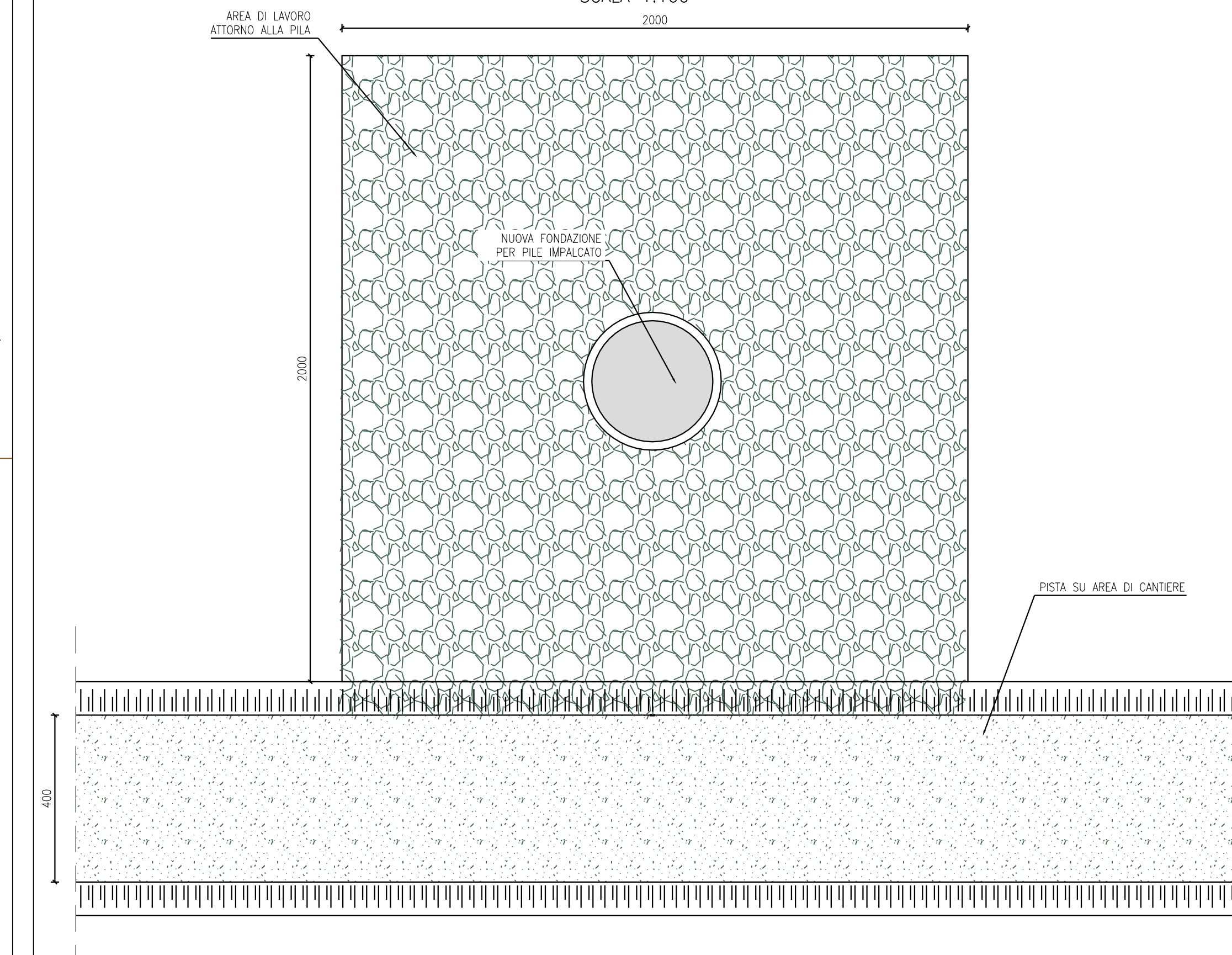
PIANTA SCHEMA AREA DI CANTIERE PER LE DEMOLIZIONI
SCALA 1:100



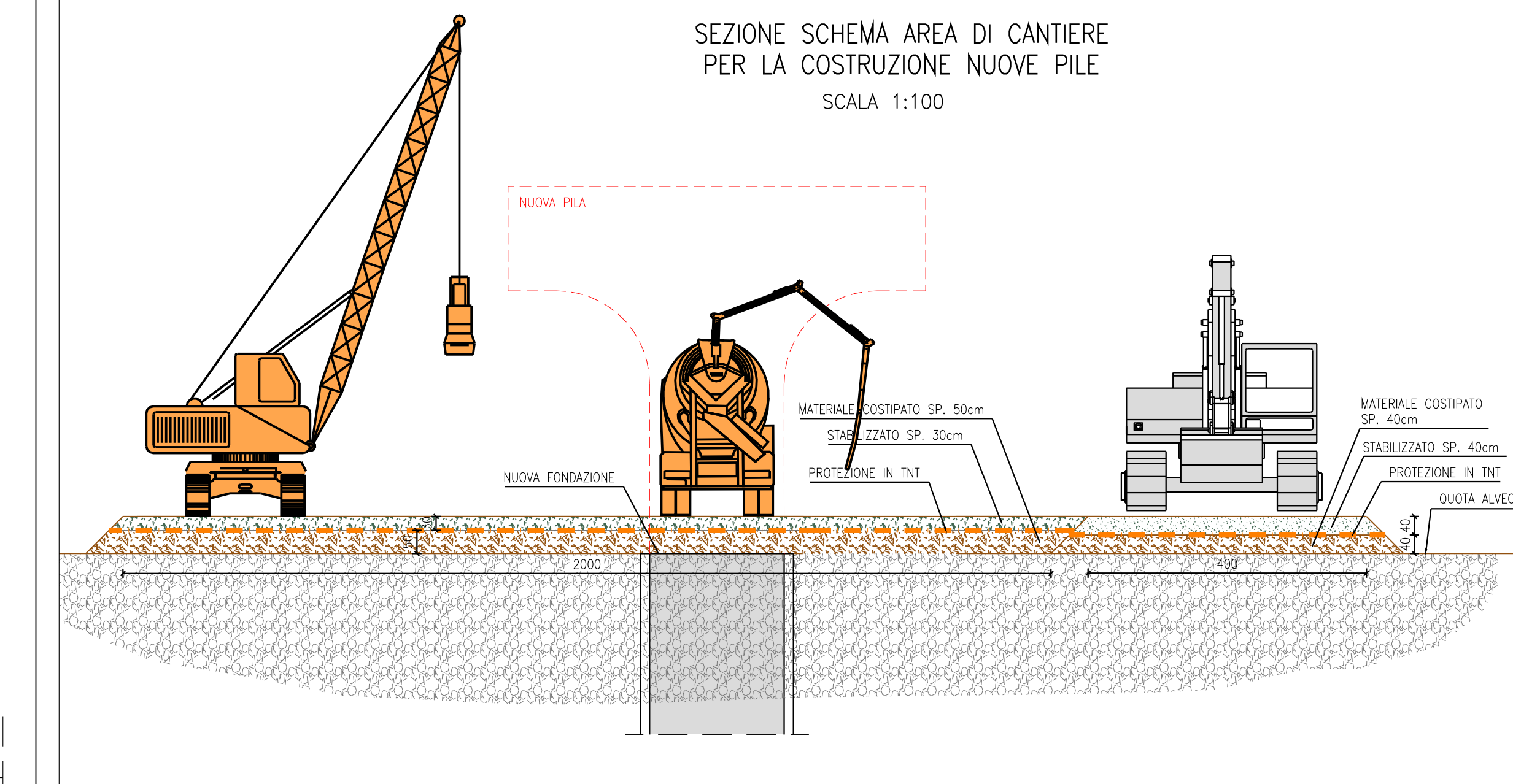
SEZIONE SCHEMA AREA DI CANTIERE PER LE DEMOLIZIONI
SCALA 1:100



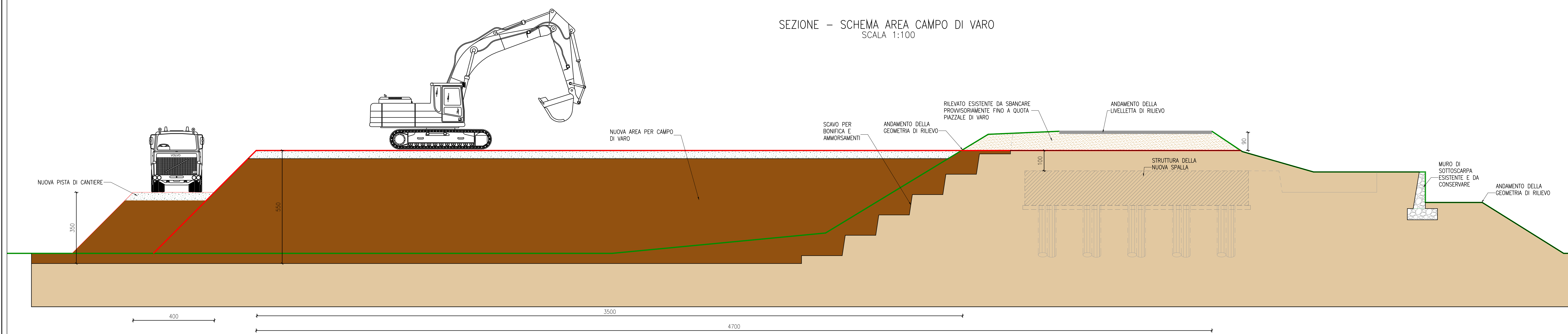
PIANTA SCHEMA AREA DI CANTIERE PER LA COSTRUZIONE NUOVE PILE
SCALA 1:100



SEZIONE SCHEMA AREA DI CANTIERE PER LA COSTRUZIONE NUOVE PILE
SCALA 1:100



SEZIONE - SCHEMA AREA CAMPO DI VARO
SCALA 1:100



DA 24-2018 / II - S.S. 52 "Carnica"

LAVORI DI RICOSTRUZIONE DEL PONTE SUL FIUME FELLA NEI COMUNI DI AMARO E VENEZON
DAL km 0+800 AL km 1+190 CIRCA

PROGETTO DI FATTIBILITA' TECNICO - ECONOMICA

PROGETTAZIONE GENERALE e COORDINAMENTO:
dott. Ing. Luca Vittori
Ordine degli Ingegneri della Provincia di Gorizia - posizione n° 446/A

PROGETTAZIONE STRUTTURALE:
E2B S.r.l. - Via Fornace Morandi n.24 Padova
dott. Ing. Alessandra Cortesi - Ordine degli Ingegneri della Provincia di Padova - posizione n° 3325/A

GEOLOGIA:
dott. geol. Umberto Stefanelli - Ordine dei Geologi della Regione FVG - posizione n° 193/A
dott. geol. Massimo Valentini - Ordine dei Geologi della Regione FVG - posizione n° 289/A

COORDINATORE DELLA SICUREZZA IN FASE DI PROGETTAZIONE:
dott. Ing. Fabrizio Cianciani
Ordine degli Ingegneri della Provincia di Pordenone posizione n° 940/A

IL RESPONSABILE UNICO DEL PROCEDIMENTO e DIRETTORE GENERALE:
dott. Ing. Sandro Didoni
Ordine degli Ingegneri della Provincia di Trento - posizione n° 1191/A

Cantierizzazione per le demolizioni, ricostruzioni e varo impalcato

NUMERO ELABORATO	REVISIONE	SCALA
T.14	A	1:100
PROGETTO AD: 444444		
CODICE LABORIO: 04-00000-11	CODIFICA: 639FELPF15T14	
A	EMISSIONE	SET 2021
REV.	DESCRIZIONE	DATA REDATTO VERIFICATO APPROVATO
		E2B E2B LV