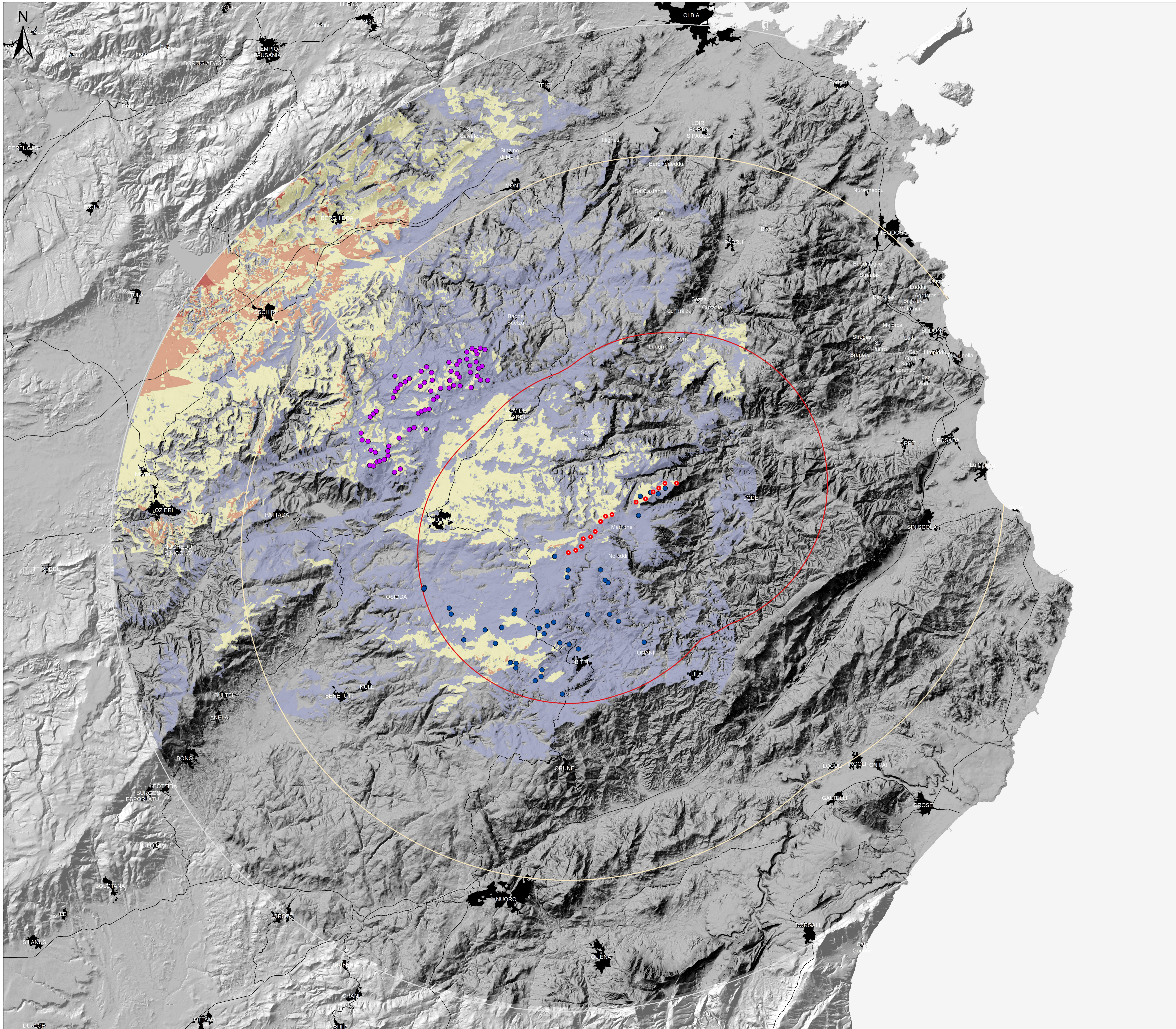


MAPPA DEI RISULTATI DELLE ANALISI SECONDO IL CRITERIO 1 (STATO EX ANTE)



- Aerogen. progetto
 - Minieolico (areale di maz attenz.)
 - Imp. Alà dei Sardi, Buddusò
- Dist. imp.**
- 11,5km
 - 25km
 - 35km
- Criterio 1 ex ante**
- Aree di non visibilità
 - Zona interv. bassa: aerogen. vis. 25%
 - Zona interv. media: aerogen. vis. 50%
 - Zona interv. alta: aerogen. vis. 75%
 - Zona interv. molto alta: aerogen. vis. >75%

REALIZZAZIONE DI UN IMPIANTO EOLICO DA 50.4 MW IN LOCALITÀ "MAMONE" - COMUNI DI BITTI (NU) E BUDDUSO' (SS) -

Oggetto: STUDIO DI IMPATTO AMBIENTALE		WPD-B-TA12-2
Titolo: MAPPA DEI RISULTATI DELLE ANALISI SECONDO IL CRITERIO 1 (STATO EX ANTE)		Cost. estab. scala: 1:100.000

Data	Rev.	Descrizione	Esab.	Contr.	Appr.
Ottobre 2021	1	Integrazioni documentali	IAT	GF	WPD
Giugno 2020	0	Emissione	IAT	GF	WPD

<p>A cura di: I.A.T. Consulenza e progetti S.r.l. Dott. Ing. Giuseppe Frongia</p> <p>Gruppo di lavoro: Dott. Giuseppe Frongia (coordinatore e responsabile) Dott. Massimo Saccarelli Dott. Emma Saccarelli Dott. Andrea Caspi Dott. Andrea Caspi Dott. Gianfranco Costa Dott. Andrea Deiana Dott. Maurizio Pedra Dott. Giancarlo Pella Dott. Ottaviano Sella Dott. Matteo Tadi</p>	<p>Progettazione: Dott. Ing. Giuseppe Frongia</p> <p>Progettista: DODINE INGEGNERIA PROGETTI CASALIARI N. 3453 Dott. Ing. Giuseppe Frongia</p>
<p>Il Committente:</p>	

<p>Consulenza e progetti IAT</p>	<p>Committente: WPD Piano d'Ertilia S.r.l. Via Anacore, 102 - 09014 MAMONE (SS) PEC: wpd@wpdenergia.it</p>	<p>wpd WPD Energia</p>
---	---	-----------------------------------

AD	FILE ORIGINALE	FILE DI STAMPA	2019/0183
Stampato	File originale	File di stampa	Colore grafico

Elaborazioni: I.A.T. Consulenza e progetti S.r.l. con sede unica - V. Santa Margherita, 4, 09124 Cagliari, Tel./Fax +39 070 658207

Stampato: Cagliari, 05/06/2021 alle 10:00:00. Questo documento è riservato. Qualora fosse in tutto o in parte, a qualcuno consegnato o reso pubblico, è vietata espressamente la ristampa o l'uso non autorizzato.