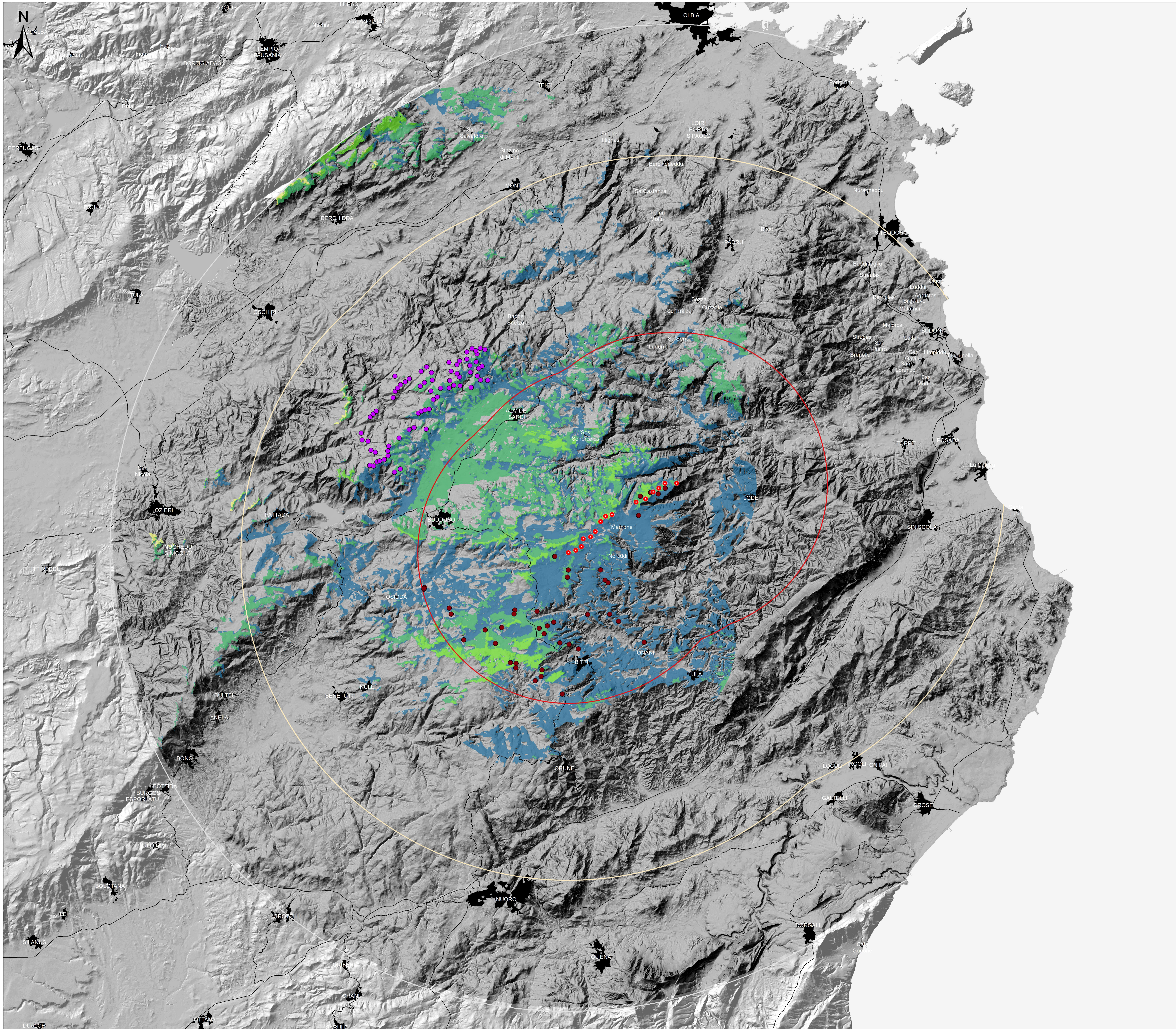


MAPPA DEI RISULTATI DELLE ANALISI SECONDO IL CRITERIO 2 (STATO EX ANTE)



- Aerogen. progetto
- Minieolico (area di max attenz)
- Imp. Alà dei Sardi, Buddusò

Dist. imp.

- 11,5km
- 25km
- 35km

Criterio 2 ex post

- Aree di non visibilità
- Zona interv. bassa: aerogen. vis. 25%
- Zona interv. media: aerogen. vis. 50%
- Zona interv. alta: aerogen. vis. 75%
- Zona interv. molto alta: aerogen. vis. >75%

REALIZZAZIONE DI UN IMPIANTO EOLICO DA 50.4 MW IN LOCALITÀ "MAMONE" - COMUNI DI BITTI (NU) E BUDDUSO' (SS) -

Oggetto: STUDIO DI IMPATTO AMBIENTALE		WPD-B-TA12-5
Titolo: MAPPA DEI RISULTATI DELLE ANALISI SECONDO IL CRITERIO 2 (STATO EX POST)		Cod. est. 1:100.000

Data	Rev.	Descrizione	Eseg.	Contr.	Appr.
10/2021	1	Integrazioni documentali			
06/2020	0	Emissione			

<p>A cura di: I.A.T. Consulenza e progetti S.r.l. Dott. Ing. Giuseppe Frongia</p> <p>Gruppo di lavoro: (coordinatore e responsabili) Ing. Giuseppe Frongia Ing. Stefano Biondi Dott. Andrea Caporali Dott. Marco Cusi Ing. Gianfranco Corti Ing. Antonio Deiana Dott. Maurizio Pistoia Ing. Gianluca Pigo Ing. Emanuele Sola Dott. Matteo Tola</p>	<p>Progettazione: Dott. Ing. Giuseppe Frongia</p> <p>Il Committente:</p>
--	--

<p>Consulenza e progetti IAT</p>	<p>WPD Piano d'ertilia S.r.l. Via Aneddu, 100 - Bannu (SS) PEC: wpd@odertilia.it</p>
---	---

AD: 2019/0183
 Data: 2019/0183
 File stampato: 2019/0183
 Data: 2019/0183