




REALIZZAZIONE DI UN IMPIANTO EOLICO DA 50.4 MW IN LOCALITÀ "MAMONE"

- COMUNI DI BITTI (NU) E BUDDUSO' (SS) -

Oggetto	STUDIO DI IMPATTO AMBIENTALE		WPD-B-TA7-11-02a	
Titolo	FOTOSIMULAZIONI DI IMPATTO ESTETICO-PERCETTIVO - AREA DI MASSIMA ATTENZIONE - VISTE NOTTURNE		Cod.elab.	
			scala	-

Data	Rev.	Descrizione	Eseg.	Contr.	Appr.
Ottobre 2021	0	Integrazioni documentali	IAT	GF	WPD

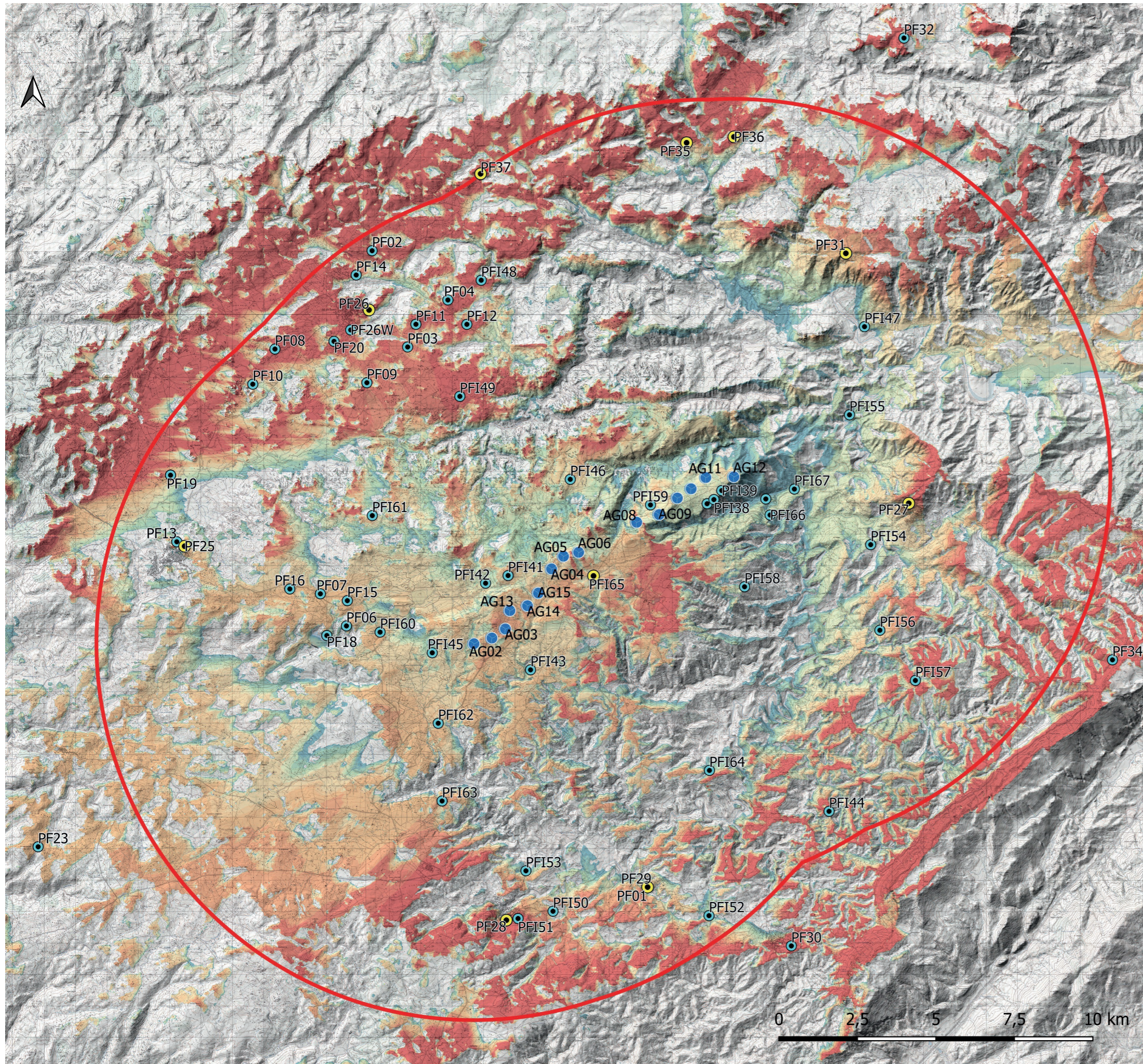
<p>A cura di: I.A.T. Consulenza e progetti S.r.l. Dott. Ing. Giuseppe Frongia</p> <p>Gruppo di lavoro: Ing. Giuseppe Frongia (ccordinatore e responsabile) Ing. Marianna Barbarino Ing. Enrica Batzella Dott. Andrea Cappai Dott. Mauro Casti Ing. Gianfranco Corda Ing. Antonio Dedoni Dott. Maurizio Medda Ing. Gianluca Melis Ing. Emanuela Spiga Dott. Matteo Tatti</p> <p>Dott. Geol. Mauro Pompei Dott. Geol. Francesca Lobina</p>	<p>Progettazione: Dott. Ing. Giuseppe Frongia</p>  <p>Il Committente:</p>
--	---

 <p>iat CONSULENZA E PROGETTI www.iatprogetti.it</p>	<p>Committente: WPD Piano d'Ertilia S.r.l. Via Aventino, 102 - Roma(RM) PEC: wdpianodertilia@legalmail.it</p>  <p>think energy</p>
--	--

A3	WPD-B-TA7-11-02a_Fotosimulazioni di impatto estetico-percettivo - Area di massima attenzione-Viste notturne.pdf	WPD-B-TA7-11-02a_Fotosimulazioni di impatto estetico-percettivo - Area di massima attenzione - Viste notturne.pdf	2019/0183
Formato	File origine	File di stampa	Codice pratica

Elaborazioni: I.A.T. Consulenza e progetti S.r.l. con socio unico - V. Santa Margherita 4, 09124 Cagliari, Tel./Fax +39.070.658297

Disegni, calcoli, specifiche e tutte le altre informazioni contenute nel presente documento sono di proprietà della I.A.T. Consulenza e progetti s.r.l. Al ricevimento di questo documento la stessa diffida pertanto di riprodurlo, in tutto o in parte, e di rivelarne il contenuto in assenza di esplicita autorizzazione.



Legenda

Visibilità teorica dell'impianto

1	6	11
2	7	12
3	8	13
4	9	14
5	10	15

Area di massima attenzione 11,5 km

● Aerogeneratori in progetto

Punti ripresa fotografica PF e PFI

PF: Punti di ripresa fotografica al 2020

PFI: Punti di ripresa fotografica Integrazioni

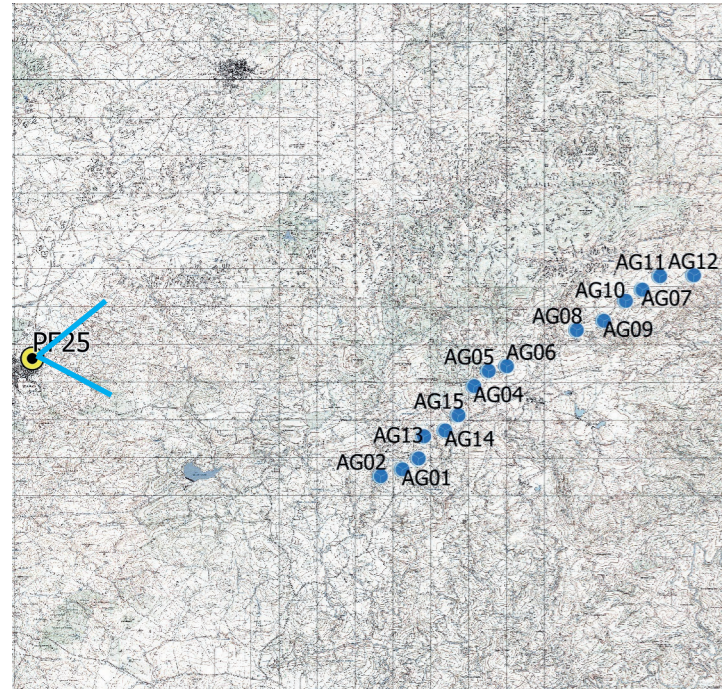
Punti ripresa fotografica riportati nell'elaborato

Punti di ripresa notturni

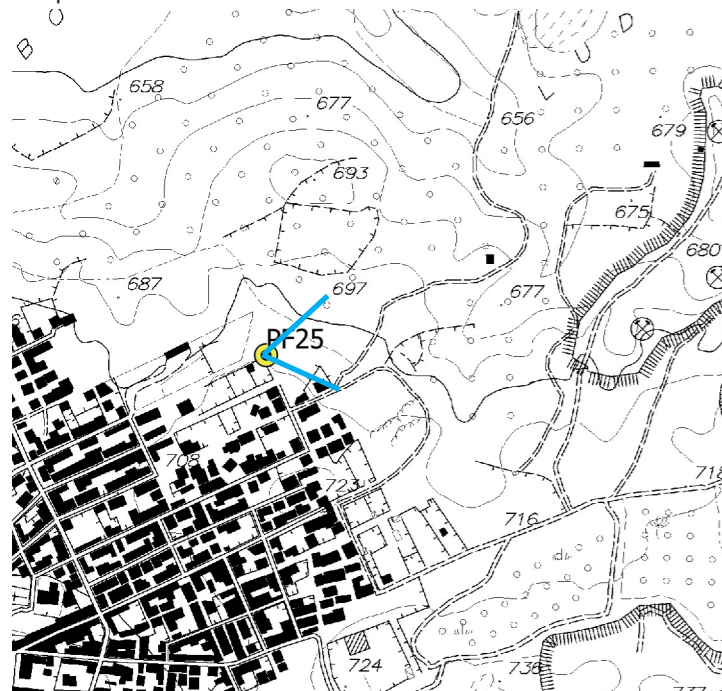
Coordinate GB E: **1522441**
Coordinate GB N: **4492432**
Distanza dal primo aerogeneratore: **9,65 km**
Ampiezza focale dello scatto: **50mm**

CODICE PUNTO DI RIPRESA: PF25 BUDDUSO' STATO DI FATTO

Inquadramento su IGM



Inquadramento su CTR



Coordinate GB E: **1522441**
 Coordinate GB N: **4492432**
 Distanza dal primo aerogeneratore: **9,65 km**

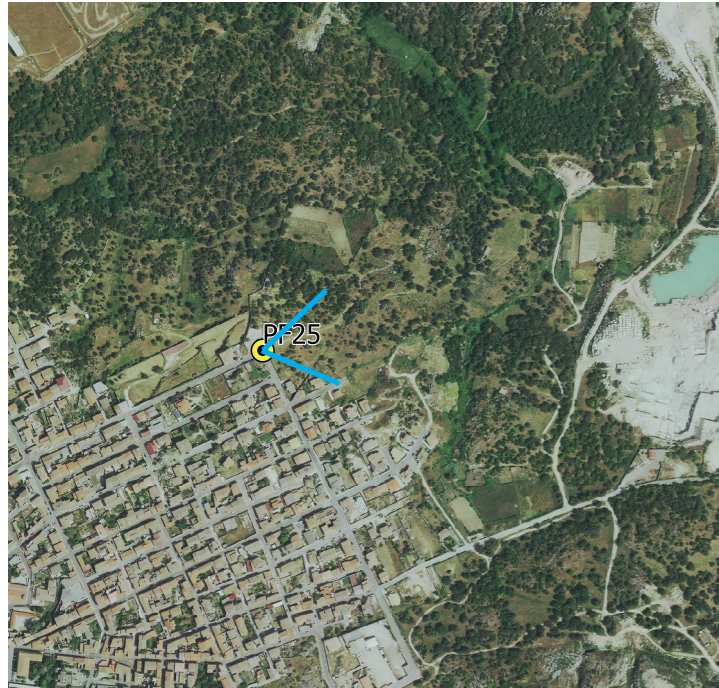
Ampiezza focale dello scatto: **50mm**

CODICE PUNTO DI RIPRESA: PF25

BUDDUSO'

STATO DI PROGETTO

Inquadramento su IGM



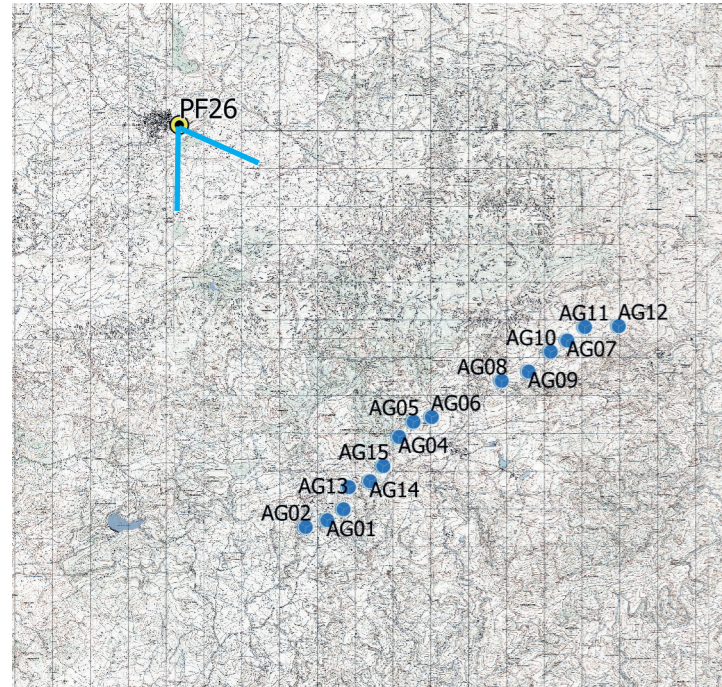
Criteroio scelta punto di ripresa	Centri urbani
Ambito di visuale di appartenenza	Massima Attenzione
Tipologia interferenza riscontrata	
Degrado percettivo	
Deconnotazione	
Intrusione	
Ostruzione	
Presenza di sfondo	X
Nessun effetto apprezzabile	



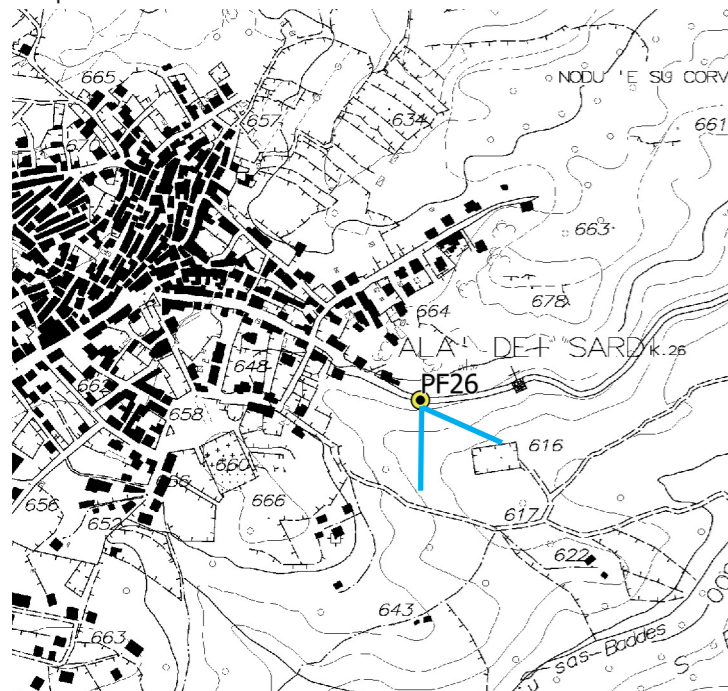
Coordinate GB E: **1528312**
Coordinate GB N: **4499949**
Distanza dal primo aerogeneratore: **9,86 km**
Ampiezza focale dello scatto: **50mm**

CODICE PUNTO DI RIPRESA: PF26 ALÀ DEI SARDI EST STATO DI FATTO

Inquadramento su IGM



Inquadramento su CTR



Coordinate GB E: **1528312**
 Coordinate GB N: **4499949**
 Distanza dal primo aerogeneratore: **9,86 km**
 Ampiezza focale dello scatto: **50mm**

CODICE PUNTO DI RIPRESA: PF26 ALÀ DEI SARDI EST STATO DI PROGETTO

Inquadramento su IGM



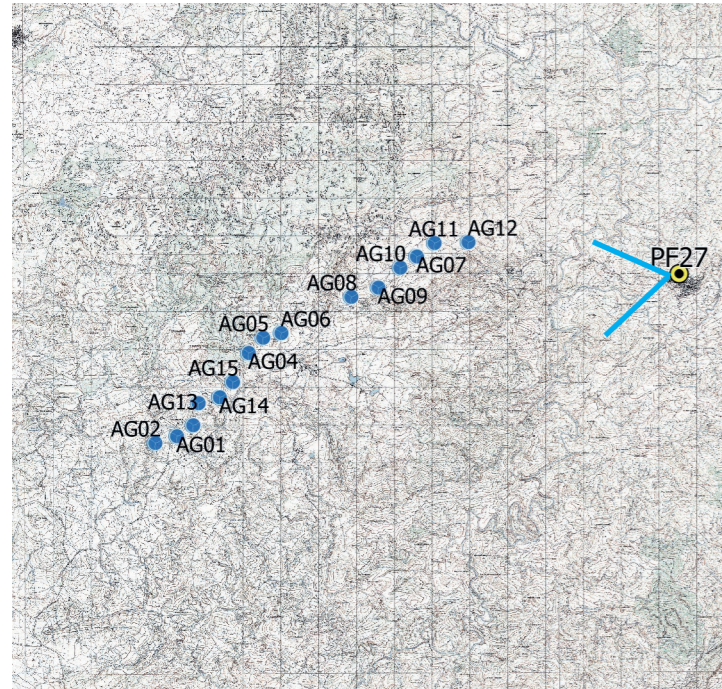
Criterio scelta punto di ripresa	Centri urbani
Ambito di visuale di appartenenza	Massima Attenzione
Tipologia interferenza riscontrata	
Degrado percettivo	
Deconnotazione	
Intrusione	
Ostruzione	
Presenza di sfondo	X
Nessun effetto apprezzabile	



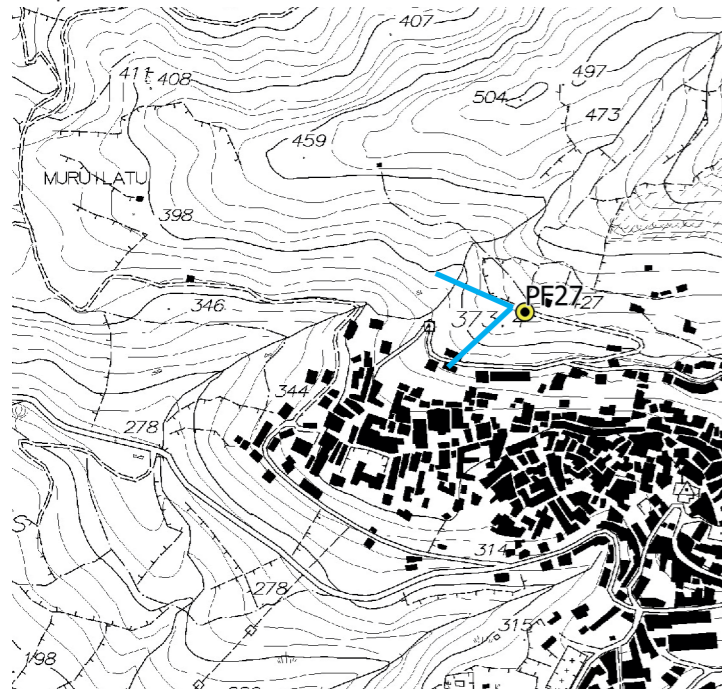
Coordinate GB E: **1545492**
Coordinate GB N: **4493797**
Distanza dal primo aerogeneratore: **5,65 km**
Ampiezza focale dello scatto: **50mm**

CODICE PUNTO DI RIPRESA: PF27
LODÈ
STATO DI FATTO

Inquadramento su IGM



Inquadramento su CTR



Coordinate GB E: **1545492**
 Coordinate GB N: **4493797**
 Distanza dal primo aerogeneratore: **5,65 km**
 Ampiezza focale dello scatto: **50mm**

CODICE PUNTO DI RIPRESA: PF27 LODÈ STATO DI PROGETTO

Inquadramento su IGM

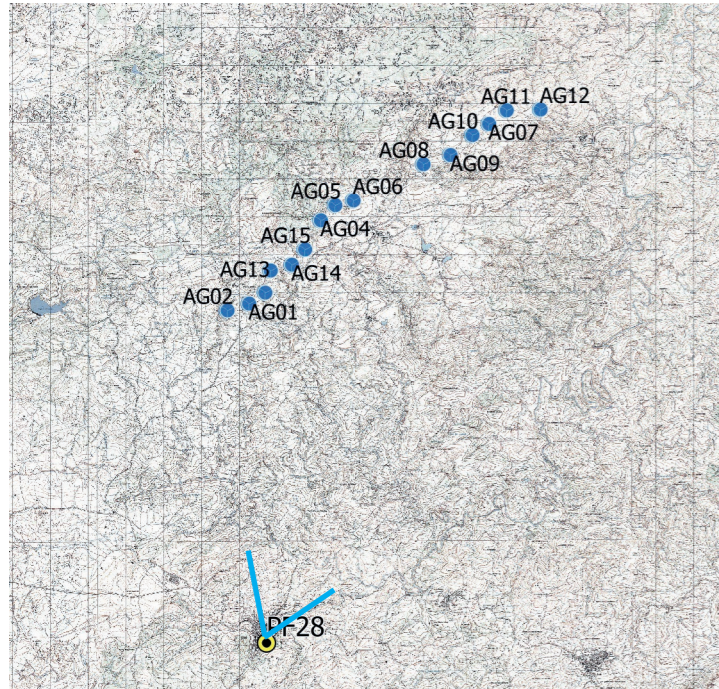


Critero scelta punto di ripresa	Centri urbani
Ambito di visuale di appartenenza	Massima Attenzione
Tipologia interferenza riscontrata	
Degrado percettivo	
Deconnotazione	
Intrusione	
Ostruzione	
Presenza di sfondo	X
Nessun effetto apprezzabile	

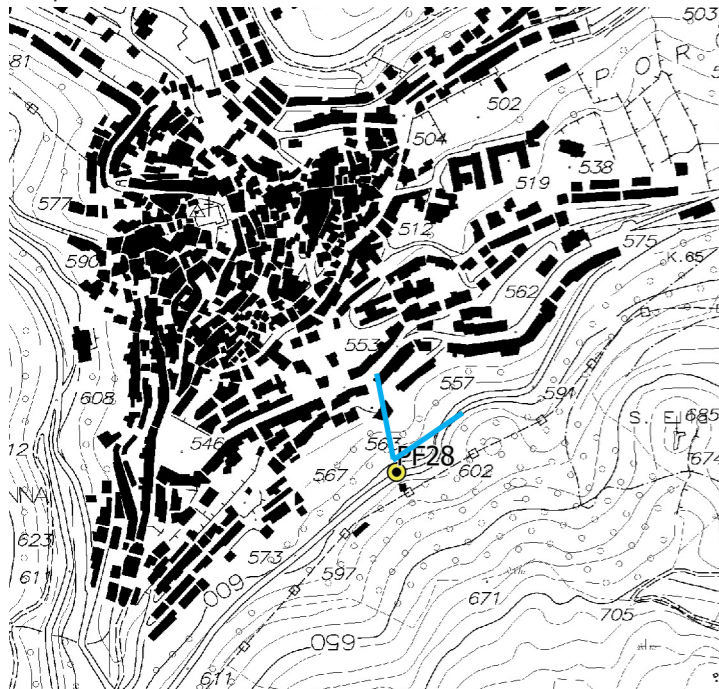
Coordinate GB E: **1532683**
Coordinate GB N: **4480533**
Distanza dal primo aerogeneratore: **8,88 km**
Ampiezza focale dello scatto: **50mm**

CODICE PUNTO DI RIPRESA: PF28
BITTI
STATO DI FATTO

Inquadramento su IGM



Inquadramento su CTR



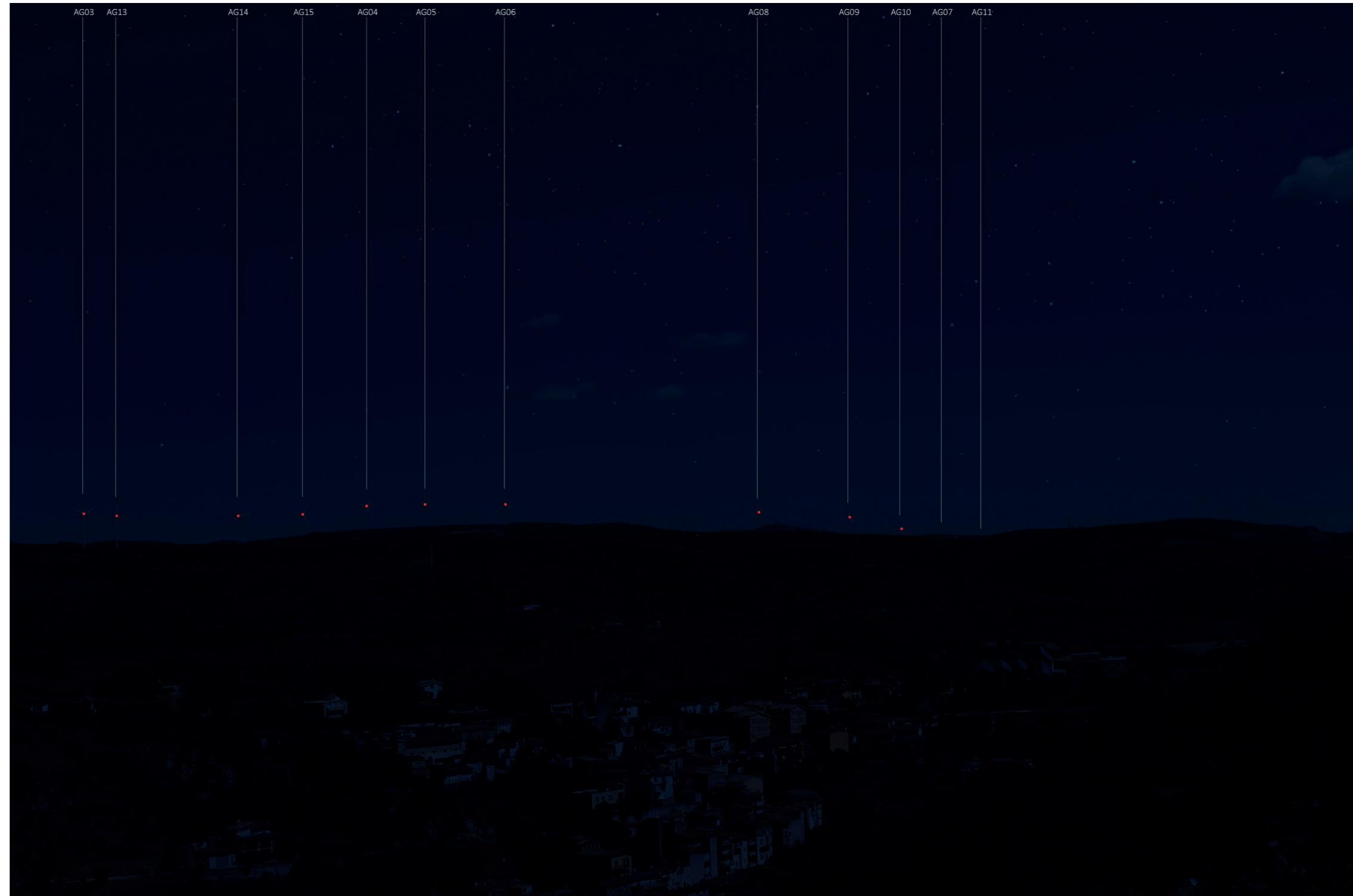
Coordinate GB E: **1532683**
 Coordinate GB N: **4480533**
 Distanza dal primo aerogeneratore: **8,88 km**
 Ampiezza focale dello scatto: **50mm**

CODICE PUNTO DI RIPRESA: PF28

BITTI

STATO DI PROGETTO

Inquadramento su IGM



Criteroio scelta punto di ripresa	Centri urbani
Ambito di visuale di appartenenza	Massima Attenzione
Tipologia interferenza riscontrata	
Degrado percettivo	
Deconnotazione	
Intrusione	
Ostruzione	
Presenza di sfondo	X
Nessun effetto apprezzabile	