




# REALIZZAZIONE DI UN IMPIANTO EOLICO DA 50.4 MW IN LOCALITÀ "MAMONE"

- COMUNI DI BITTI (NU) E BUDDUSO' (SS) -

Oggetto	STUDIO DI IMPATTO AMBIENTALE	WPD-B-TA7-11-02b
Titolo	<b>FOTOSIMULAZIONI DI IMPATTO ESTETICO-PERCETTIVO - AREA DI MASSIMA ATTENZIONE - VISTE NOTTURNE</b>	Cod.elab. scala -

Data	Rev.	Descrizione	Eseg.	Contr.	Appr.
Ottobre 2021	0	Integrazioni documentali	IAT	GF	WPD

<b>A cura di:</b> I.A.T. Consulenza e progetti S.r.l. Dott. Ing. Giuseppe Frongia	<b>Progettazione:</b> Dott. Ing. Giuseppe Frongia
<b>Gruppo di lavoro:</b> Ing. Giuseppe Frongia (ccordinatore e responsabile) Ing. Marianna Barbarino Ing. Enrica Batzella Dott. Andrea Cappai Dott. Mauro Casti Ing. Gianfranco Corda Ing. Antonio Dedoni Dott. Maurizio Medda Ing. Gianluca Melis Ing. Emanuela Spiga Dott. Matteo Tatti	
	<b>Il Committente:</b>

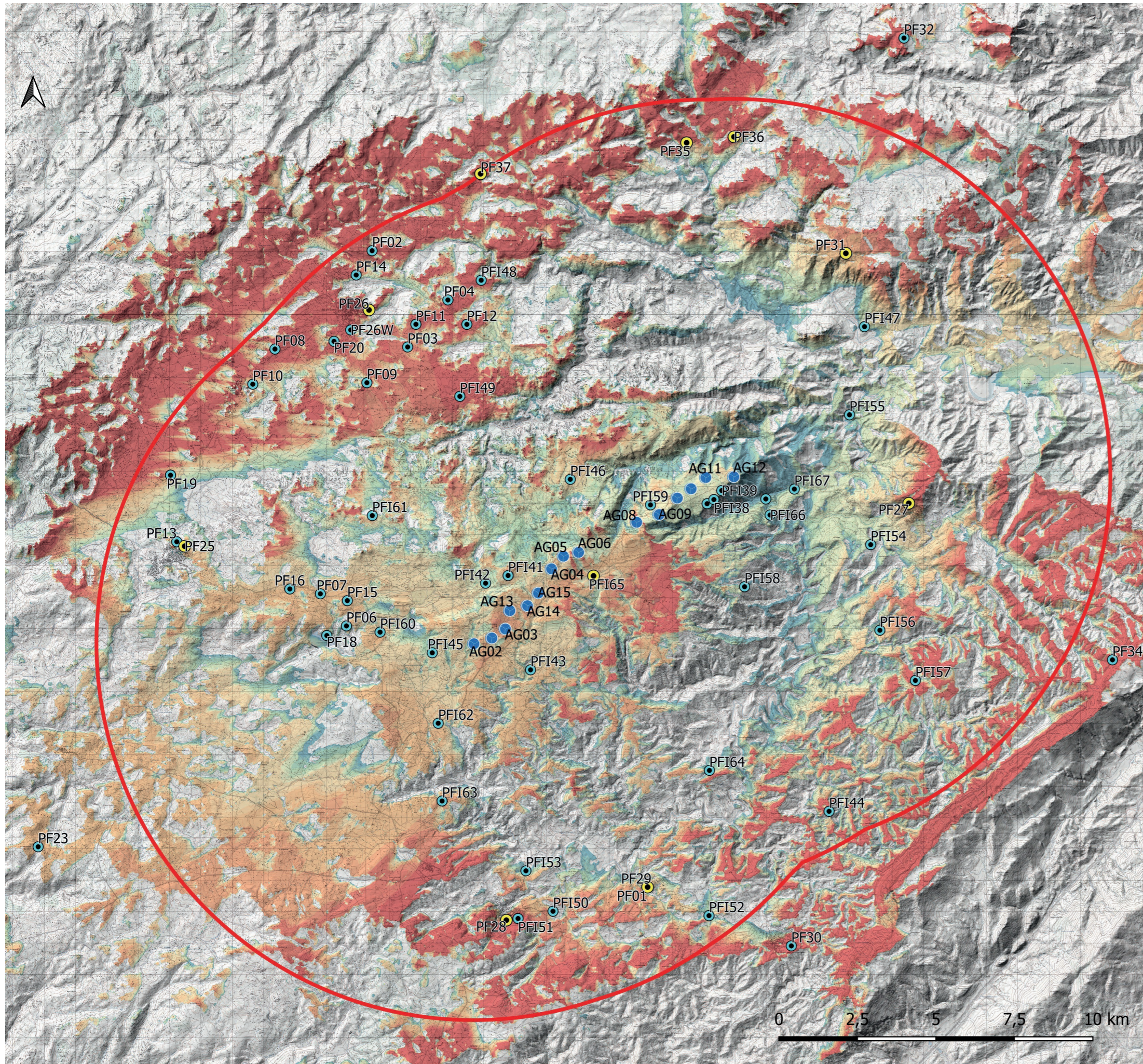
 <b>iat</b> CONSULENZA E PROGETTI www.iatprogetti.it	Committente: <b>WPD Piano d'Ertilia S.r.l.</b> Via Aventino, 102 - Roma(RM) PEC: wdpianodertilia@legalmail.it	 think energy
---	--	---

A3	WPD-B-TA7-11-02b_Fotosimulazioni di impatto estetico-percettivo - Area di massima attenzione-Viste notturne.pdf	WPD-B-TA7-11-02b_Fotosimulazioni di impatto estetico-percettivo - Area di massima attenzione - Viste notturne.pdf	2019/0183
Formato	File origine	File di stampa	Codice pratica

Elaborazioni: I.A.T. Consulenza e progetti S.r.l. con socio unico - V. Santa Margherita 4, 09124 Cagliari, Tel./Fax +39.070.658297

Disegni, calcoli, specifiche e tutte le altre informazioni contenute nel presente documento sono di proprietà della I.A.T. Consulenza e progetti s.r.l. Al ricevimento di questo documento la stessa diffida pertanto di riprodurlo, in tutto o in parte, e di rivelarne il contenuto in assenza di esplicita autorizzazione.





Legenda

Visibilità teorica dell'impianto

1	6	11
2	7	12
3	8	13
4	9	14
5	10	15

Area di massima attenzione 11,5 km

● Aerogeneratori in progetto

Punti ripresa fotografica PF e PFI

PF: Punti di ripresa fotografica al 2020

PFI: Punti di ripresa fotografica Integrazioni

**Punti ripresa fotografica riportati nell'elaborato**

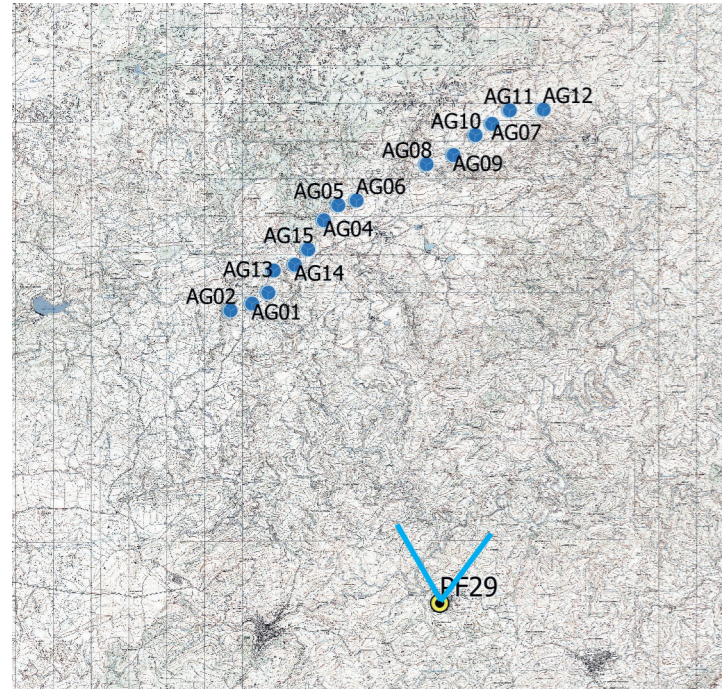
Punti di ripresa notturni



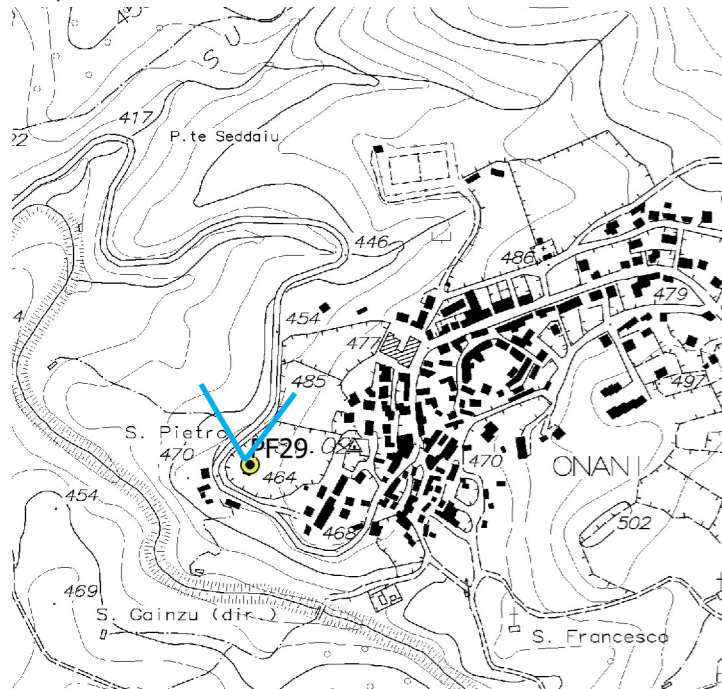
Coordinate GB E: **1537179**  
Coordinate GB N: **4481586**  
Distanza dal primo aerogeneratore: **9,38 km**  
Ampiezza focale dello scatto: **50mm**

## CODICE PUNTO DI RIPRESA: PF29 CHIESA SAN PIETRO APOSTOLO - ONANÌ STATO DI FATTO

Inquadramento su IGM



Inquadramento su CTR





Coordinate GB E: **1537179**  
 Coordinate GB N: **4481586**  
 Distanza dal primo aerogeneratore: **9,38 km**  
 Ampiezza focale dello scatto: **50mm**

## CODICE PUNTO DI RIPRESA: PF29 CHIESA SAN PIETRO APOSTOLO - ONANÌ STATO DI PROGETTO

Inquadramento su IGM



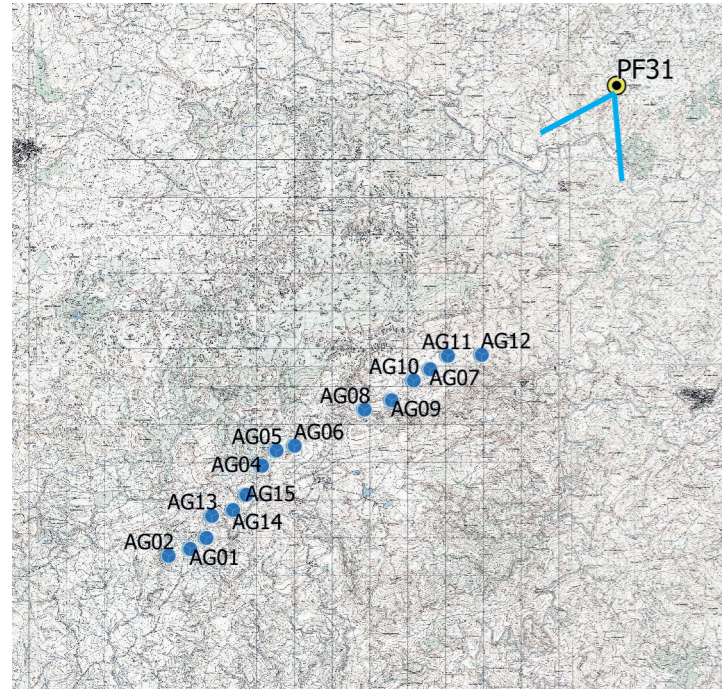
Critero scelta punto di ripresa	Centri urbani, beni immobili
Ambito di visuale di appartenenza	Massima Attenzione
<b>Tipologia interferenza riscontrata</b>	
Degrado percettivo	
Deconnotazione	
Intrusione	
Ostruzione	
Presenza di sfondo	<b>X</b>
Nessun effetto apprezzabile	



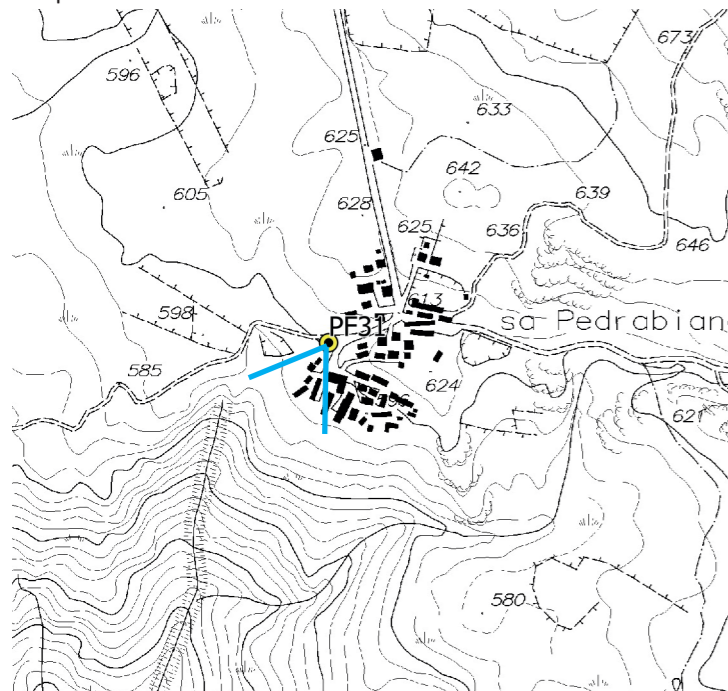
Coordinate GB E: **1543489**  
Coordinate GB N: **4501751**  
Distanza dal primo aerogeneratore: **7,94 km**  
Ampiezza focale dello scatto: **50mm**

## CODICE PUNTO DI RIPRESA: PF31 SA PEDRABIANCA - PADRU STATO DI FATTO

Inquadramento su IGM



Inquadramento su CTR



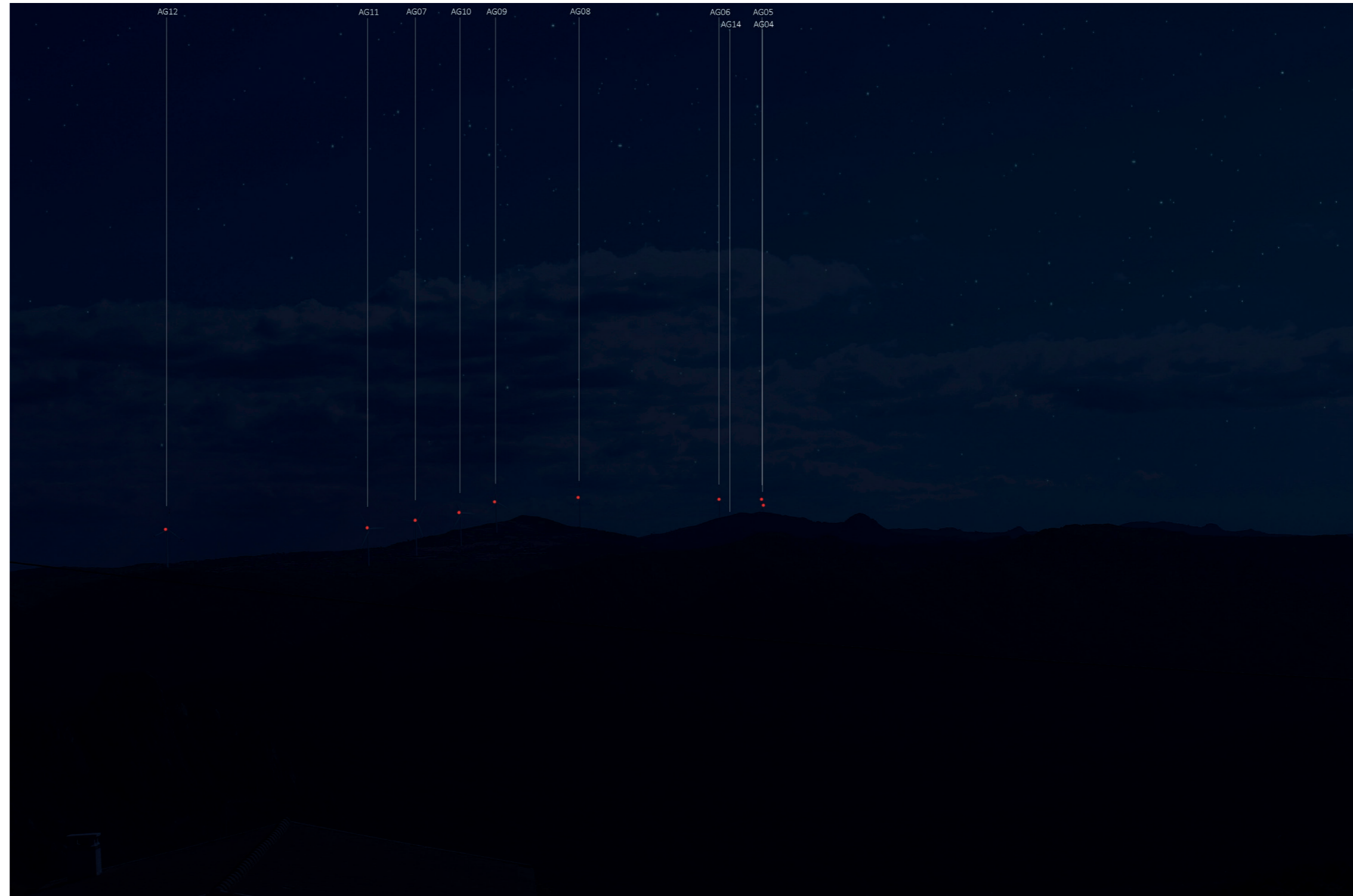
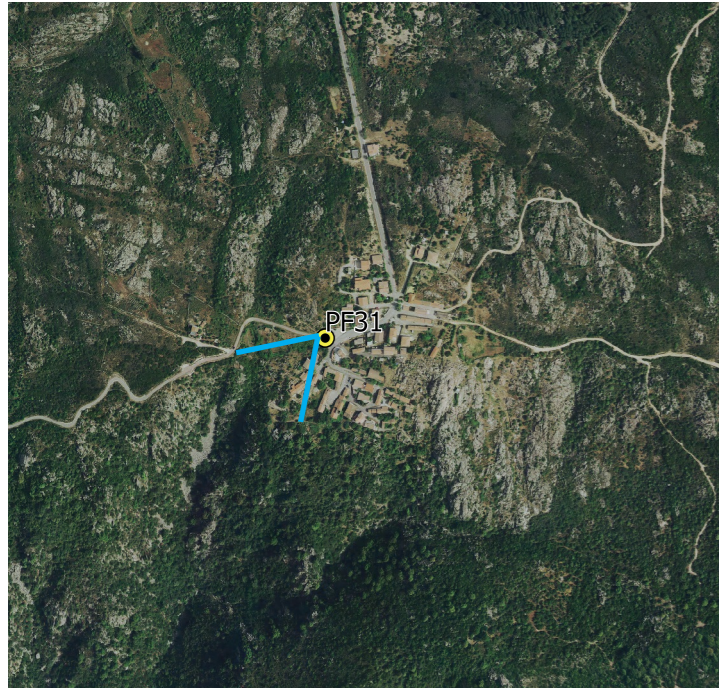


Coordinate GB E: **1543489**  
 Coordinate GB N: **4501751**  
 Distanza dal primo aerogeneratore: **7,94 km**

Ampiezza focale dello scatto: **50mm**

## CODICE PUNTO DI RIPRESA: PF31 SA PEDRABIANCA - PADRU STATO DI PROGETTO

Inquadratura su IGM



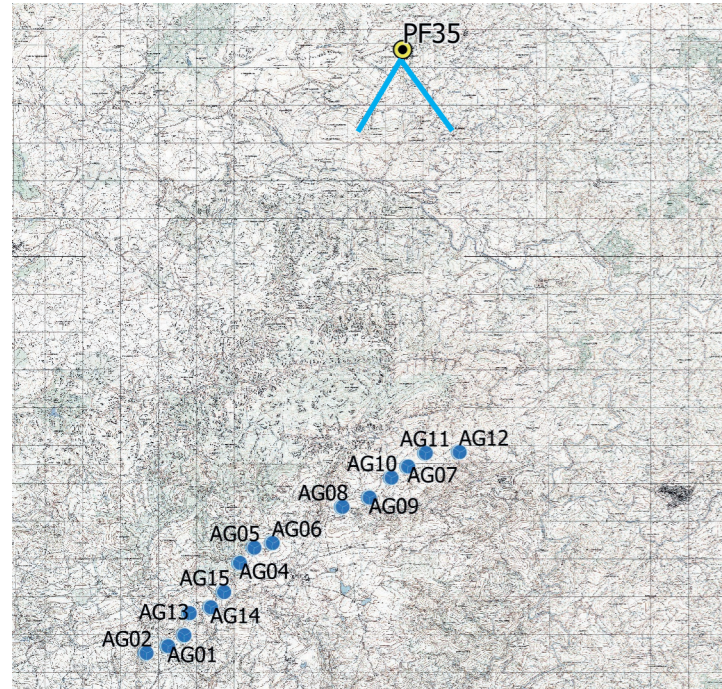
Critero scelta punto di ripresa	Centri urbani
Ambito di visuale di appartenenza	Massima Attenzione
<b>Tipologia interferenza riscontrata</b>	
Degrado percettivo	
Deconnotazione	
Intrusione	
Ostruzione	
Presenza di sfondo	<b>X</b>
Nessun effetto apprezzabile	



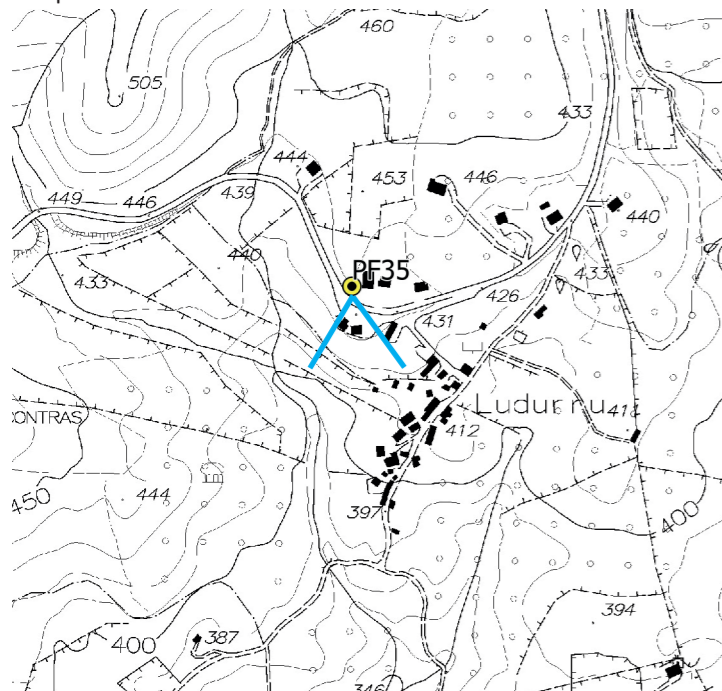
Coordinate GB E: **153842**  
Coordinate GB N: **4505269**  
Distanza dal primo aerogeneratore: **10,65 km**  
Ampiezza focale dello scatto: **50mm**

## CODICE PUNTO DI RIPRESA: PF35 LUDURRU - PADRU STATO DI FATTO

Inquadramento su IGM



Inquadramento su CTR





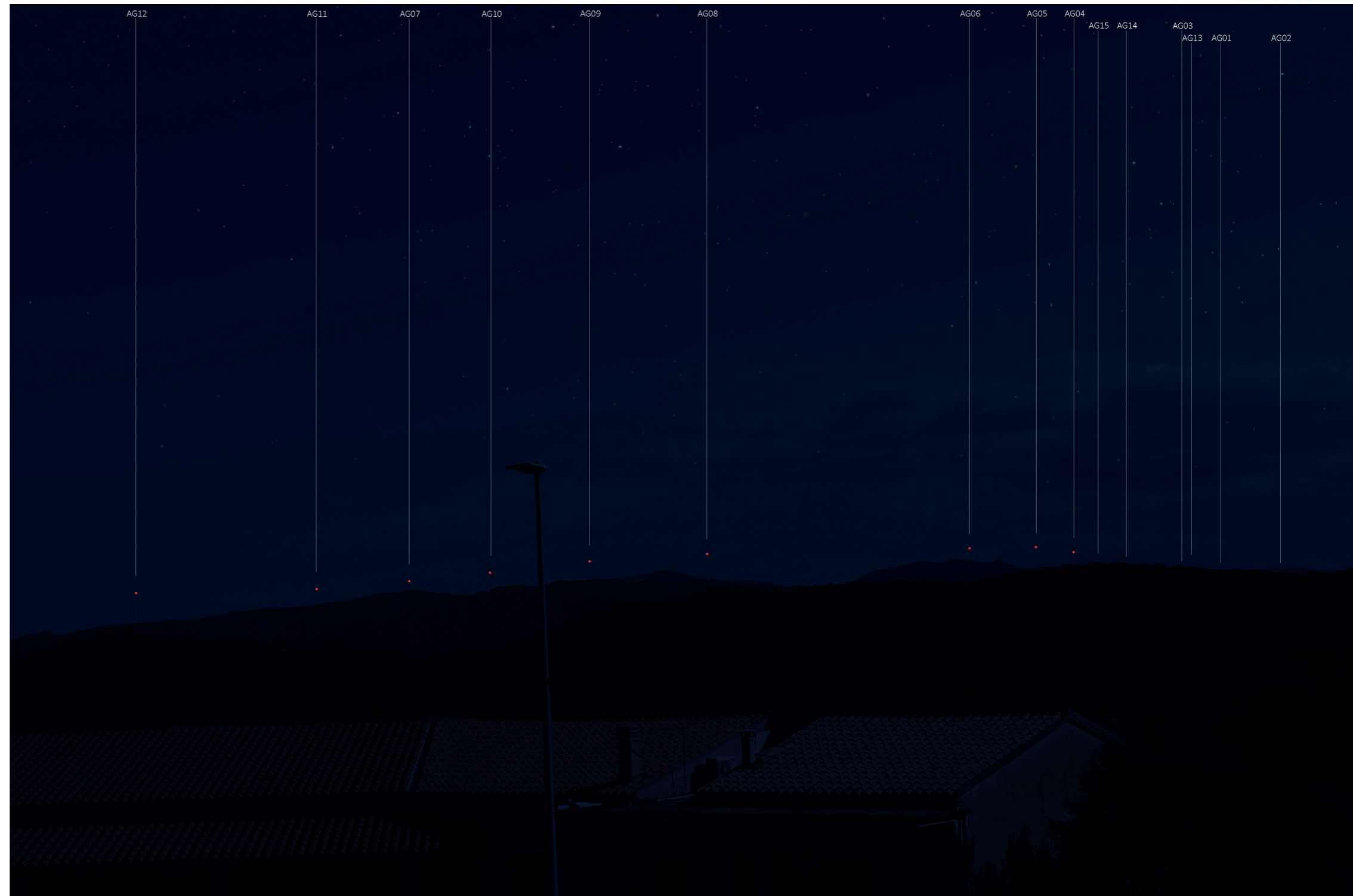
Coordinate GB E: **153842**  
 Coordinate GB N: **4505269**  
 Distanza dal primo aerogeneratore: **10,65 km**  
 Ampiezza focale dello scatto: **50mm**

## CODICE PUNTO DI RIPRESA: PF35 LUDURRU - PADRU STATO DI PROGETTO

Inquadramento su IGM



Criteroio scelta punto di ripresa	Centri urbani
Ambito di visuale di appartenenza	Massima Attenzione
<b>Tipologia interferenza riscontrata</b>	
Degrado percettivo	
Deconnotazione	
Intrusione	
Ostruzione	
Presenza di sfondo	<b>X</b>
Nessun effetto apprezzabile	

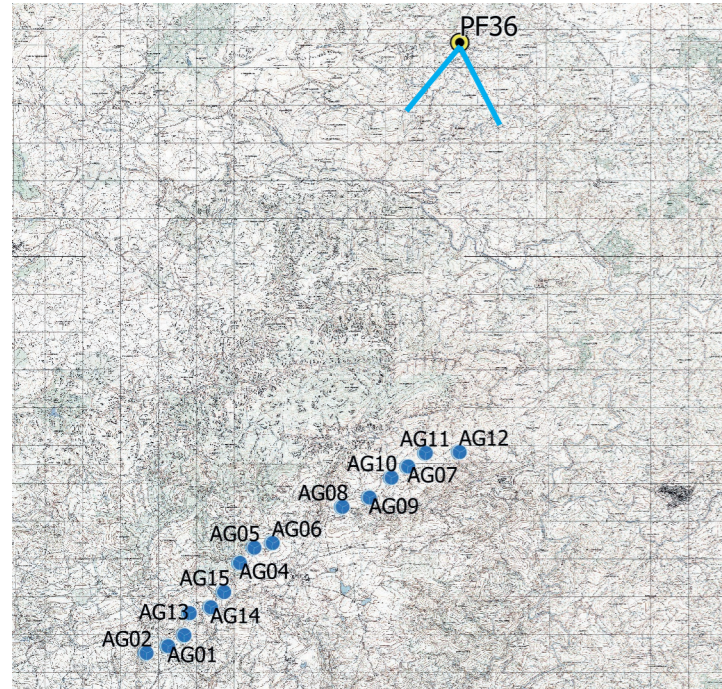




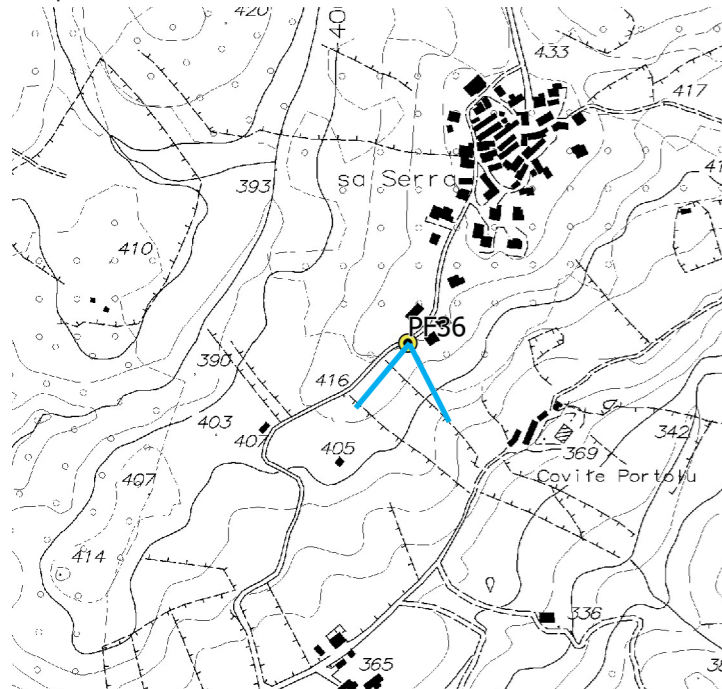
Coordinate GB E: **1539928**  
Coordinate GB N: **4505456**  
Distanza dal primo aerogeneratore: **10,8 km**  
Ampiezza focale dello scatto: **50mm**

**CODICE PUNTO DI RIPRESA: PF36**  
**SA SERRA - PADRU**  
**STATO DI FATTO**

Inquadramento su IGM



Inquadramento su CTR





Coordinate GB E: **1539928**  
 Coordinate GB N: **4505456**  
 Distanza dal primo aerogeneratore: **10,8 km**  
 Ampiezza focale dello scatto: **50mm**

## CODICE PUNTO DI RIPRESA: PF36 SA SERRA - PADRU STATO DI PROGETTO

Inquadramento su IGM



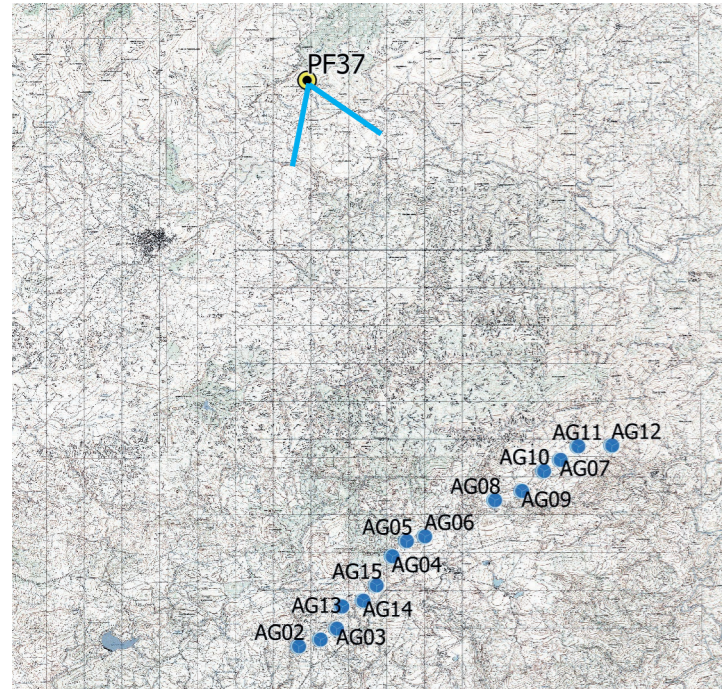
Criterio scelta punto di ripresa	Centri urbani
Ambito di visuale di appartenenza	Massima Attenzione
<b>Tipologia interferenza riscontrata</b>	
Degrado percettivo	
Deconnotazione	
Intrusione	
Ostruzione	
Presenza di sfondo	<b>X</b>
Nessun effetto apprezzabile	



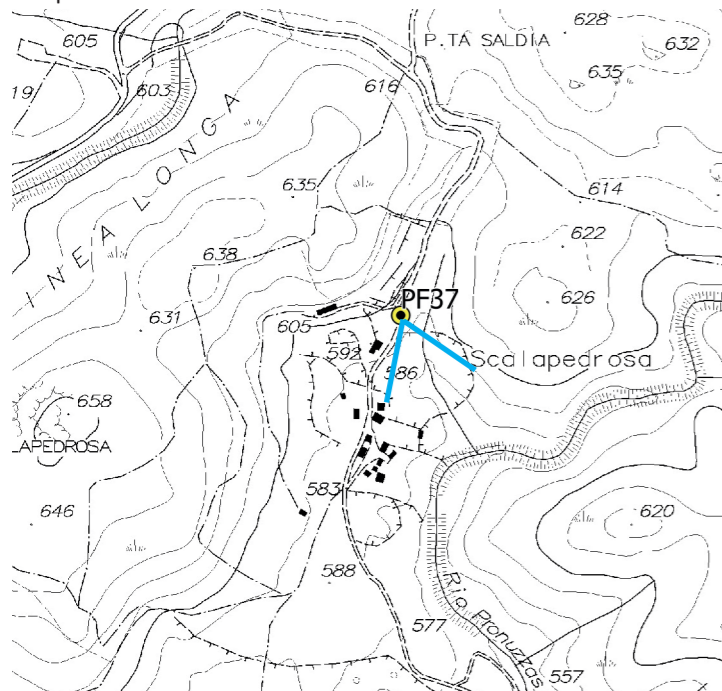
Coordinate GB E: **1531864**  
Coordinate GB N: **4504281**  
Distanza dal primo aerogeneratore: **10,8 km**  
Ampiezza focale dello scatto: **50mm**

## CODICE PUNTO DI RIPRESA: PF37 SCALA PEDROSA – ALÀ DEI SARDI STATO DI FATTO

Inquadramento su IGM



Inquadramento su CTR





Coordinate GB E: **1531864**  
 Coordinate GB N: **4504281**  
 Distanza dal primo aerogeneratore: **10,8 km**  
 Ampiezza focale dello scatto: **50mm**

## CODICE PUNTO DI RIPRESA: PF37 SCALA PEDROSA – ALÀ DEI SARDI STATO DI PROGETTO

Inquadramento su IGM



Criteroio scelta punto di ripresa	Centri urbani
Ambito di visuale di appartenenza	Massima Attenzione
<b>Tipologia interferenza riscontrata</b>	
Degrado percettivo	
Deconnotazione	
Intrusione	
Ostruzione	
Presenza di sfondo	<b>X</b>
Nessun effetto apprezzabile	





Coordinate GB E: **1535457**

Coordinate GB N: **4491487**

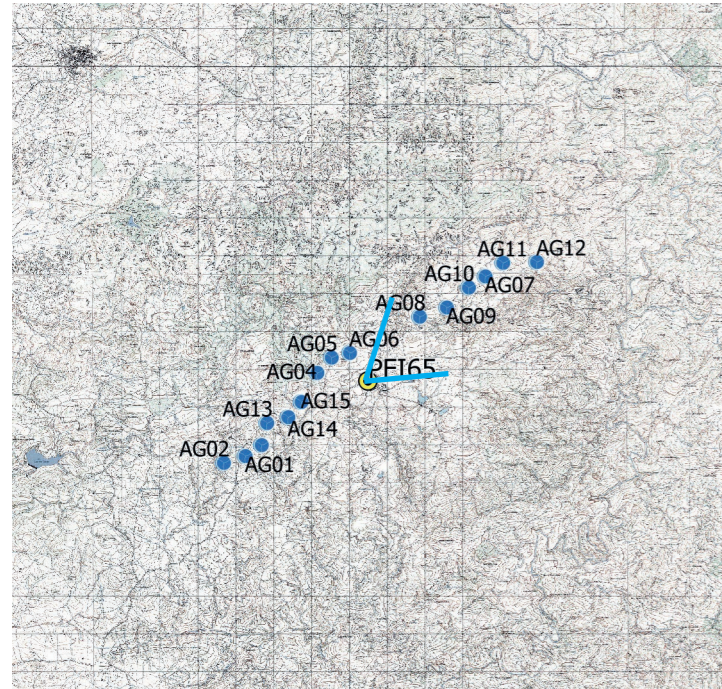
Distanza dal primo aerogeneratore: **0,92 km**

Ampiezza focale dello scatto: **50mm**

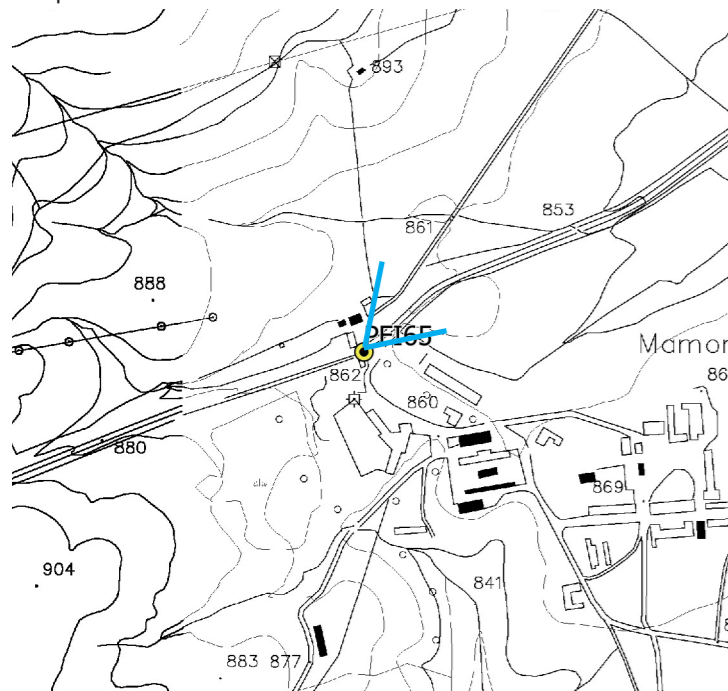
**CODICE PUNTO DI RIPRESA: PFI65**  
**COLONIA PENALE MAMONE - CORPO CENTRALE**

**STATO DI FATTO**

Inquadramento su IGM



Inquadramento su CTR

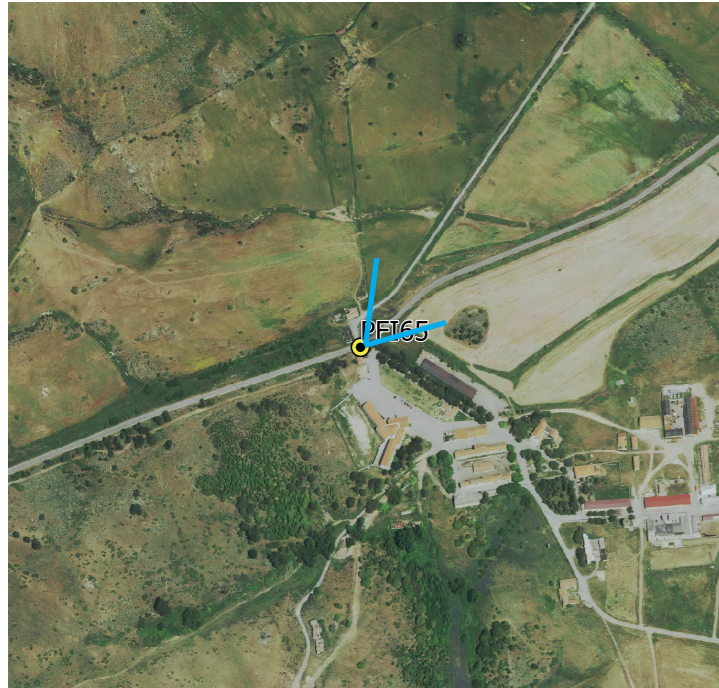




Coordinate GB E: **1535457**  
 Coordinate GB N: **4491487**  
 Distanza dal primo aerogeneratore: **0,92 km**  
 Ampiezza focale dello scatto: **50mm**

**CODICE PUNTO DI RIPRESA: PFI65**  
**COLONIA PENALE MAMONE - CORPO CENTRALE**  
**STATO DI PROGETTO**

Inquadramento su IGM



Critero scelta punto di ripresa	Beni immobili - ope legis
Ambito di visuale di appartenenza	Massima Attenzione
<b>Tipologia interferenza riscontrata</b>	
Degrado percettivo	
Deconnotazione	
Intrusione	
Ostruzione	<b>X</b>
Presenza di sfondo	
Nessun effetto apprezzabile	

