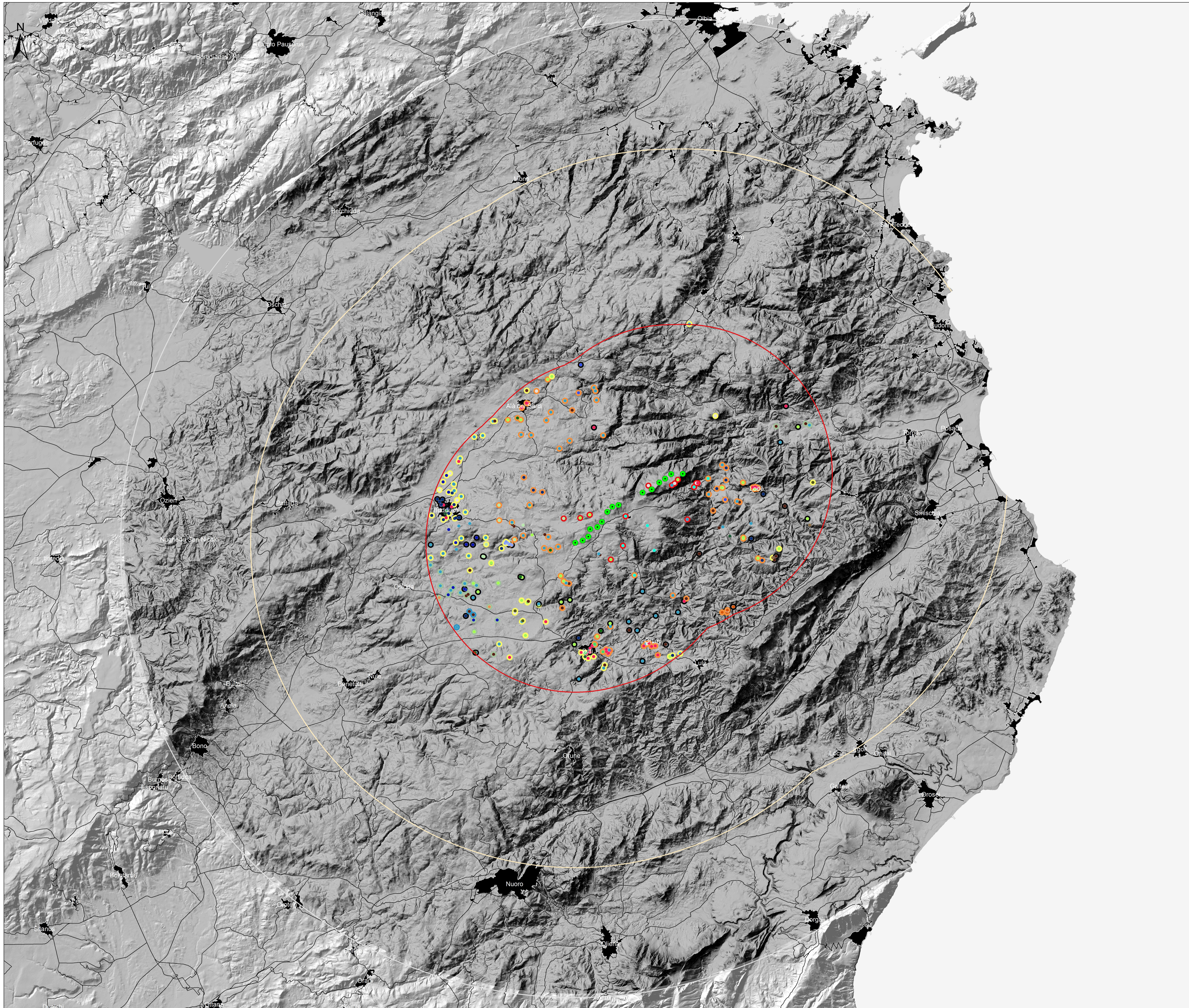


CLASSIFICAZIONE DEGLI ELEMENTI TERRITORIALI DI INTERESSE SECONDO INDICE DI INTENSITÀ PERCETTIVA POTENZIALE (IIPP)



Legenda

● Aerogen. progetto

Dist. imp.

— 11,5km

— 25km

— 35km

Elementi territoriali di interesse

● Altra tipologia

TIPOLOGIA

- CHIESA
- COLONIA PENALE
- DIGA
- DOLMEN
- DOMUS DE JANAS
- EDIFICIO
- FONTE
- INSEDIAMENTO
- MENHIR
- MINIERA
- MURAGLIA
- NURAGHE
- OVILE
- PINNETTA
- POZZO
- SEPOLTURA
- TOMBA DEI GIGANTI

Elementi territoriali di interesse

● Invisibilità dell'impianto

Indice di Intensità Percett. Potenziale (IIPP)

- Molto basso
- Basso
- Medio
- Alto
- Molto alto

REALIZZAZIONE DI UN IMPIANTO EOLICO DA 50.4 MW IN LOCALITÀ "MAMONE"

- COMUNI DI BITTI (NU) E BUDDUSO' (SS) -

STUDIO DI IMPATTO AMBIENTALE		WPD-B-TA7-9
CLASSIFICAZIONE DEGLI ELEMENTI TERRITORIALI DI INTERESSE SECONDO INDICE DI INTENSITÀ PERCETTIVA POTENZIALE (IIPP)		scala: 1:100.000

Data	Rev.	Descrizione	Eseg.	Controll.	Appr.
Ottobre 2021	1	Integrazioni documentali	IAT	GF	WPD
Giugno 2020	0	Emissione	IAT	GF	WPD

A cura di: I.A.T. Consulenza e progetti S.r.l. Dott. Ing. Giuseppe Frongia Gruppo di lavoro: Ing. Giuseppe Frongia (coordinatore e responsabile) Ing. Massimo Sestini Dott. Andrea Casale Dott. Nicola Cusi Ing. Gianfranco Cortis Ing. Antonio Sestini Dott. Riccardo Madau Ing. Gianluca Pireis Ing. Emanuele Siga Dott. Matteo Tatti	Progettazione: Dott. Ing. Giuseppe Frongia Dott. Massimo Sestini Dott. Andrea Casale Dott. Nicola Cusi Dott. Riccardo Madau Dott. Matteo Tatti
--	---

Comitatente: WPD Piano d'Entità S.r.l. Via Anversa, 102 - Piana d'Alghero PEC: wpdanodentita@legemati.it	 WPD WPD Piano d'Entità S.r.l.
--	--------------------------------------

Elaborazioni: I.A.T. Consulenza e progetti S.r.l. con socio unico - V. Santa Margherita 4, 09124 Cagliari, Tel. Fax +39 070 832927 Impaginazione: Impaginazione e grafica S.p.A. - Via Garibaldi 10, 09100 Cagliari, Tel. Fax +39 070 832927	2019/0183 Data di emissione 2019/0183 Data di emissione
---	--