

# POWERFLOR SRL

Sede legale e operativa:  
C.da Ciardone - SP 55 Molfetta-Bitonto Km 2+430 - 70056 - Molfetta (BA)

Sede amministrativa:  
via Baione, 200 - 70043 - Monopoli (BA)

## Progetto di conversione a gas naturale dell'Impianto di Produzione di Energia Elettrica di Powerflor S.r.l. di Molfetta (Ba)

### Documentazione tecnica



### Amministratore Unico

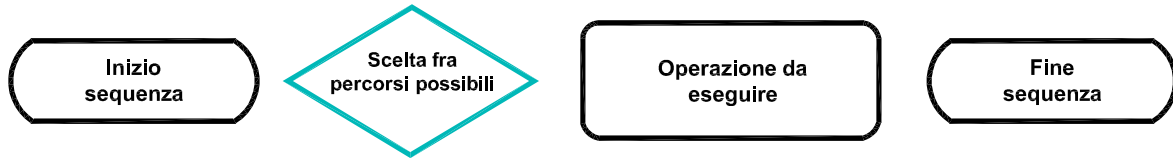
Sig. Antonio Pecchia  
Via Baione, 200  
70043 Monopoli (BA)  
tel: 080 9302011  
fax: 080 6901766  
e-mail: energia@gruppomarseglia.com

**POWERFLOR s.r.l.**  
Cap. Soc. Euro 900.000,00 i.v.  
Sede Leg.: C.da Ciardone S.P. 55 Molfetta - Bitonto Km. 2+430  
70056 MOLFETTA (BA)  
Sede Amm. via: Via Baione, 200 - 70043 MONOPOLI (BA)  
C.F./P.IVA: 05885570720 - Num. REA BA 447564

ELABORATO	DATA	SCALA	ALLEGATO
SCHEMA A BLOCCHI CONFIGURAZIONE DI PROGETTO	09/2021	1:2000	T.10

AGGIORNAMENTO	DATA	DESCRIZIONE

# Legenda



La freccia di flusso tratteggiata indica alternativa al flusso principale

**Flusso energia elettrica**



**Flusso acqua di scarto**



**Flusso materiale descritto**



**Flusso acqua calda dai motori**



**Flusso acqua (vapore acqueo)**



**Flusso acqua**



**Flusso combustibile Metano**



**Flusso Gasolio**



**Flusso fumi di combustione**



**Flusso urea / chemicals**



{  
Documentazione  
in uscita  
Descrizione

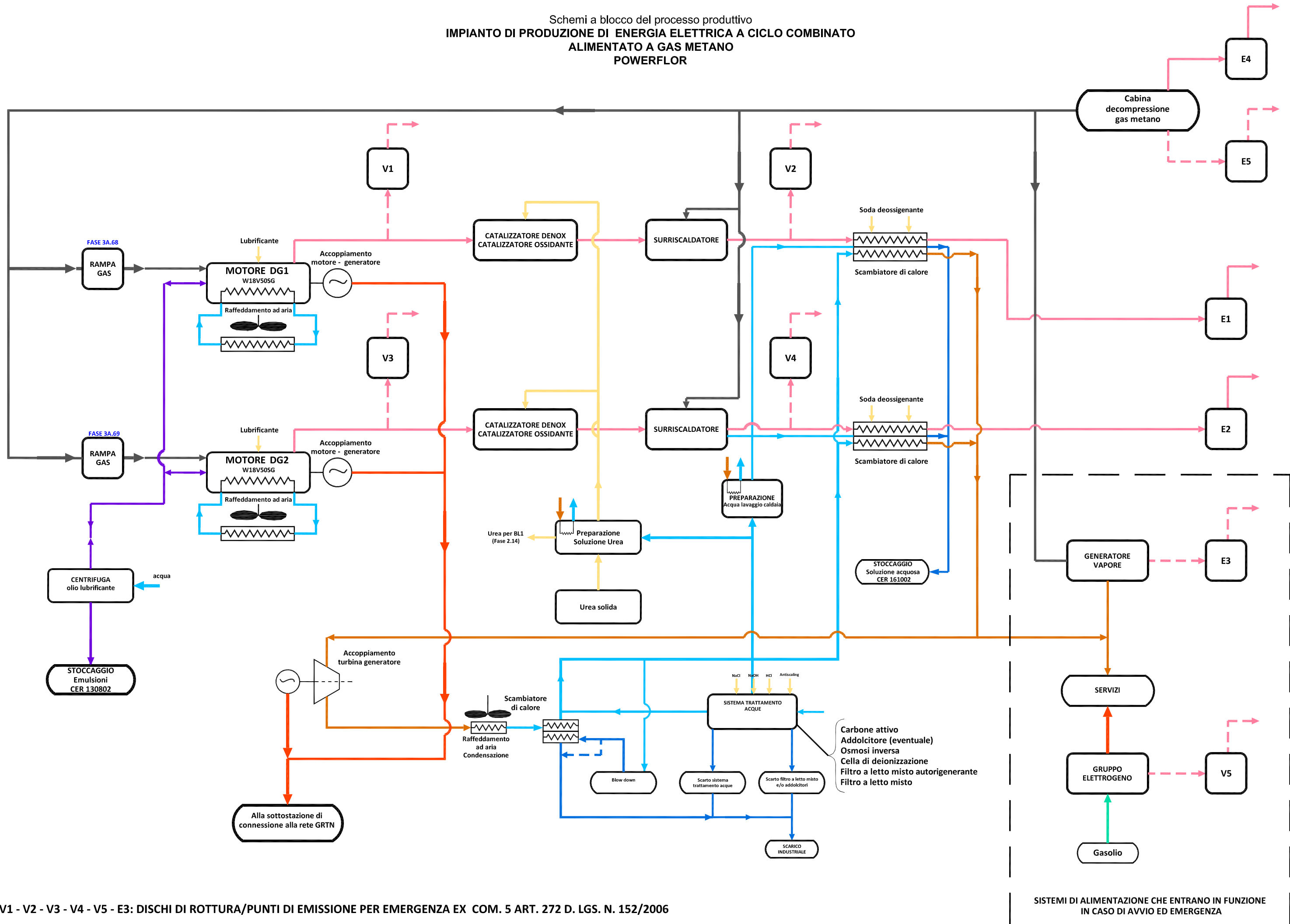


scambiatore di calore per riscaldamento



scambiatore di calore per raffreddamento

Schemi a blocco del processo produttivo  
**IMPIANTO DI PRODUZIONE DI ENERGIA ELETTRICA A CICLO COMBINATO  
 ALIMENTATO A GAS METANO  
 POWERFLOR**



V1 - V2 - V3 - V4 - V5 - E3: DISCHI DI ROTTURA/PUNTI DI EMISSIONE PER EMERGENZA EX COM. 5 ART. 272 D. LGS. N. 152/2006

E4 - E5: PUNTI DI EMISSIONE POCO SIGNIFICHI EX D. LGS N. 152/2006 ART. 272 COM.1

SISTEMI DI ALIMENTAZIONE CHE ENTRANO IN FUNZIONE IN CASO DI AVVIO ED EMERGENZA