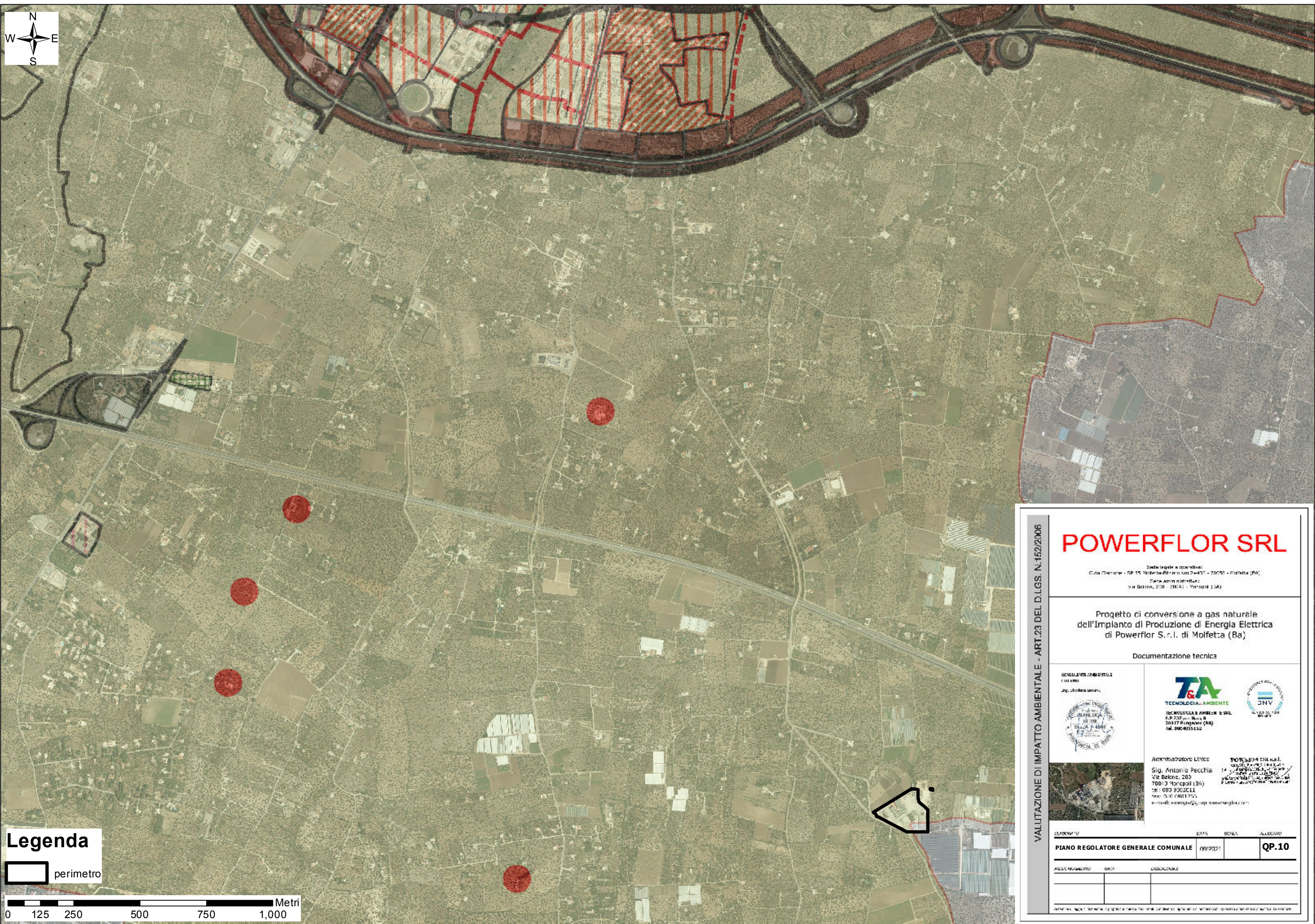
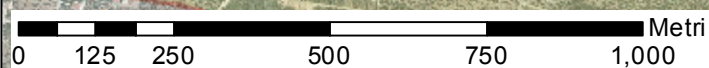




Legenda

perimetro



POWERFLOR SRL

Sede legale e operativa:
C.da Cherone - SP 15 - 70017 Molfetta (BA) - 70050 - Molfetta (BA)
Cassa Amministrativa:
Via Belone, 200 - 70017 Molfetta (BA)

Progetto di conversione a gas naturale
dell'Impianto di Produzione di Energia Elettrica
di Powerflor S.r.l. di Molfetta (Ba)

Documentazione tecnica

CONSULENZA AMBIENTALE
E S.p.A.
Ing. Antonia Pecchia



TECNOLOGIA AMBIENTE S.R.L.
Via Belone, 200
70017 Molfetta (BA)
Tel. 080-8551132



Amministratore Unico

Sig. Antonio Pecchia
Via Belone, 200
70017 Molfetta (BA)
Tel. 080-8551132
Fax: 080-8551133
E-mail: amministratore@powerflor.com

POWERFLOR S.p.A.
Via Belone, 200
70017 Molfetta (BA)
Tel. 080-8551132
Fax: 080-8551133
E-mail: amministratore@powerflor.com

VALUTAZIONE DI IMPATTO AMBIENTALE - ART.23 DEL D.LGS. N.152/2006

CLASSIFICAZIONE	DATA	BOZZA	ALLEGATO
PIANO REGOLATORE GENERALE COMUNALE	09/2021		QP.10

ASSIGNAZIONE	DATA	DESCRIZIONE

DATA DEL DOCUMENTO: 09/2021