

Planimetria della rete di acque reflue

09/2021 1 : 500 T.5

PROGETTO

ESECUZIONE

PROGETTO

PROGETTO

PROGETTO

PROGETTO

PROGETTO

PROGETTO

PROGETTO

PROGETTO

PROGETTO

PROGETTO

PROGETTO

PROGETTO

PROGETTO

PROGETTO

PROGETTO

PROGETTO

PROGETTO

PROGETTO

PROGETTO

PROGETTO

PROGETTO

PROGETTO

PROGETTO

PROGETTO

PROGETTO

PROGETTO

PROGETTO

PROGETTO

PROGETTO

PROGETTO

PROGETTO

PROGETTO

PROGETTO

PROGETTO

PROGETTO

PROGETTO

PROGETTO

PROGETTO

PROGETTO

PROGETTO

PROGETTO

PROGETTO

PROGETTO

PROGETTO

PROGETTO

PROGETTO

PROGETTO

PROGETTO

PROGETTO

PROGETTO

PROGETTO

PROGETTO

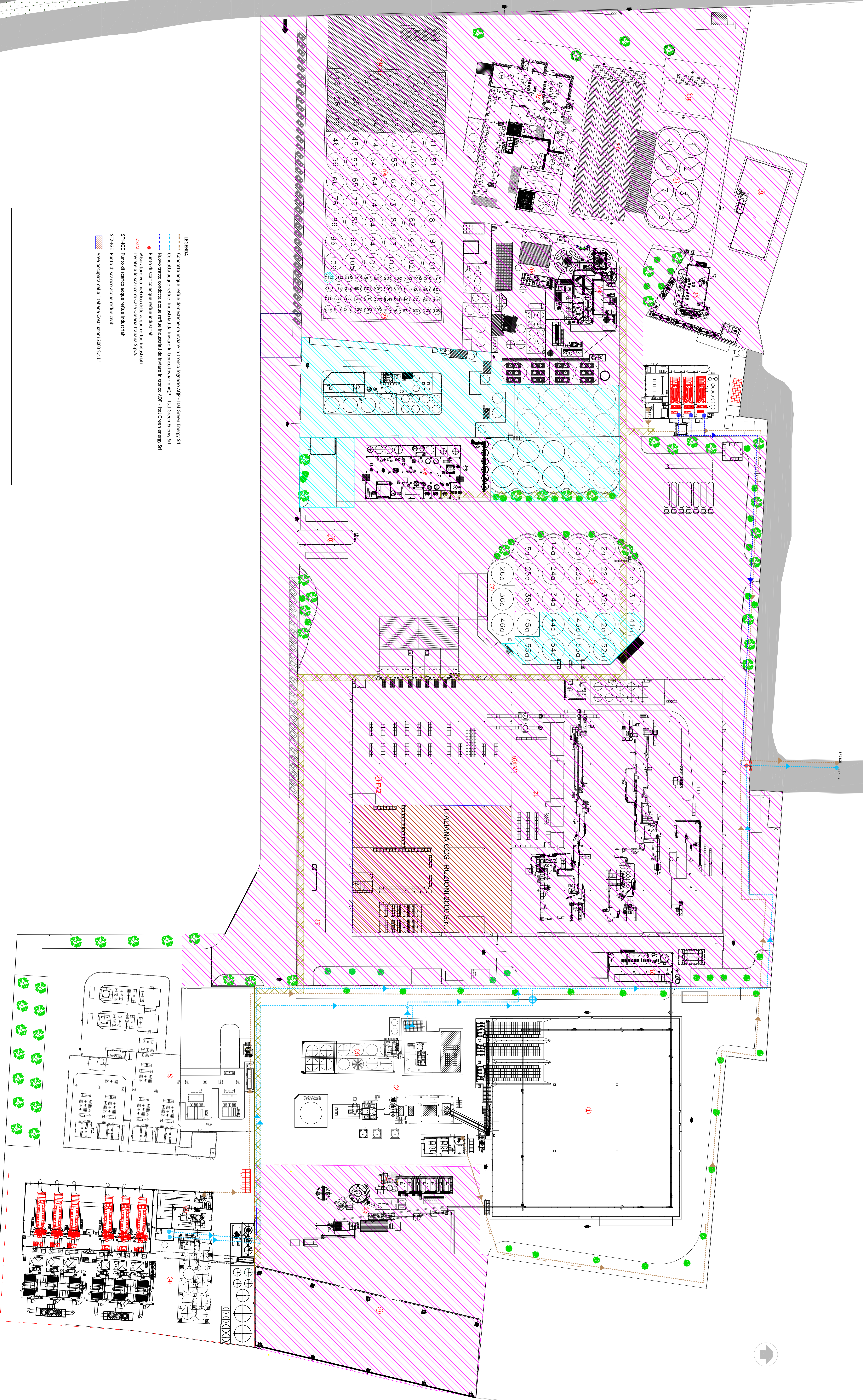
PROGETTO

PROGETTO

PROGETTO

PROGETTO

Componenti in progetto



LEGENDA

- Condotta acque reflue domestiche da inviare in tronco loggione AGP - Ital Green Energy Srl
- Condotta acque reflue industriali da inviare in tronco loggione AGP - Ital Green Energy Srl
- Nuovo tratto condotta acque reflue industriali da inviare in tronco AGP - Ital Green Energy Srl
- Misurazione volumetrica delle acque reflue industriali
- Invaso allo scarico di Casa Oceana Italiana S.p.A.
- SF1/GE Puntone di scarico acque reflue industriali
- SF2/GE Puntone di scarico acque reflue civili
- Area occupata dalla Italiana Contruzioni 2000 S.r.l.

LEGENDA

- Area occupata dalla Ital Bio S.r.l.
- Area occupata dalla Ital Green Energy S.r.l.
- Capomonte stoccaggio Biomasse - B51
- Centrale B51
- Centrale - B11 (C.H. T.2)
- Centrale - B12 (C.H. T.3)
- Impianto di consegna AT/FNEL
- FV1 Impianto fotovoltaico
- FV2 Impianto fotovoltaico - Ital Bio Green S.r.l.
- Parco serbatoi - Parco C'
- Parco serbatoi - Parco B'
- Parco serbatoi - Parco B
- Componenti in progetto
- Area occupata dalla Casa Oceana Italiana S.p.A.
- Deposito
- Uffici
- Magazzino
- Salineria chimica
- Impianto di cristallizzazione
- Depuratore biologico
- Operatore a gas
- Impianto di estrazione
- Tecnica di stoccaggio rifiuti in cassoni
- Stoccaggio in serbatoi - Parco X'
- Raffineria fisica - Parco E'
- Parco serbatoi - Parco E
- Campanone di contenimento
- Impianto di essiccazione biomasse
- FV2 Impianto fotovoltaico
- FV1 Impianto fotovoltaico
- Parco serbatoi - Parco C'
- Parco serbatoi - Parco B'
- Parco serbatoi - Parco B
- Componenti in progetto